

2026年(令和8年)
5/10
NO.1823

広報ふじさわ



藤沢市への
お問い合わせはこちらへ
藤沢市コンタクトセンター
☎0466(25)1111
午前8時～午後9時(年中無休)



4月1日現在の推計人口442,956人、世帯数206,528世帯

発行日 毎月10日・25日
編集
藤沢市広報シティプロモーション課
〒251-8601 朝日町1-1
☎0466(25)1111 ㊚0466(24)5928

第17回 湘南藤沢市民マラソン 2027



湘南・江の島の美しい景色を眺めながら、走りを楽しみませんか。
問い合わせ 湘南藤沢市民マラソン実行委員会事務局 ☎(22)3535、
FAX (28)5749またはスポーツ推進課 ☎内線6767、FAX (50)8433

とき 2027年1月24日(日)午前8時30分～正午

ところ 江の島・湘南海岸

種目

- ㊦ハーフ(21.0975km)、㊧クォーター(約11.2km)、
- ㊨親子ラン(約1.9km)、㊩チャレンジラン(約1.9km)

対象・定員

- ㊦15歳以上の方(中学生不可)6500人、㊧15歳以上の方(中学生不可)2000人、
- ㊨小学生と保護者850組、㊩特別支援学校・学級に通う児童・生徒と保護者50組

※いずれも先着順

※視覚障がいのある方は伴走者が必要

※未成年者は保護者の同意が必要

費用 ㊦8500円、㊧7000円、㊨㊩1組6000円

申し込み 6月1日(月)～9月30日(水)にRUNNETの画から



親子ラン



完走した参加者

主な内容

●特集 ふじさわプログラミングプロジェクト…6・7面



プログラミングの面白さや楽しさを体験してみませんか。

●世界禁煙デー & 歯の健康週間 ……8面



「禁煙週間」と「歯と口の健康週間」に自身と家族の健康を考えてみませんか。

スポーツ…2面、カルチャー…3～5面、生涯学習事業…7面、くらしの情報ガイド…9～11面

藤沢市公式ホームページはこちら▶



◀市のホームページの「イベント情報」はこちら

市の施設の場所などを案内しています▶



紙面に掲載した事業などは中止や変更となる場合があります。詳細は各担当へお問い合わせください。

職員課

☎内線2257 FAX(50)8244

市の職員を募集します

職員採用試験を次の通り行います。

申し込み

5月7日(木)午前9時～20日(水)正午に市の職員の課のページから

試験区分・職務内容・募集人員

※受験資格など詳細は、市のホームページへ

試験区分	職務内容	募集人員
福祉指導員	主に生活保護などの社会福祉に関する指導、相談、調査などの業務	5人程度
保育士	保育の専門的な業務	20人程度
技術職(土木)	土木施設の設計、維持管理などの専門的な業務	5人程度
技術職(建築)	公共施設の設計、許認可事務などの専門的な業務	5人程度
技術職(電気・機械)	電気・機械設備の設計、維持管理などの専門的な業務	若干名
保健師	保健指導などの専門的な業務	若干名
管理栄養士	保健業務における栄養指導、給食管理などの専門的な業務	若干名
給食調理員	保育園や学校における給食調理業務	5人程度
環境業務員等	清掃業務、道路および下水道の維持補修、学校用務などの業務	5人程度
【障がいのある方対象】福祉指導員、技術職(土木、建築、電気・機械)	上記の同一職種参照	若干名

総合市民図書館

☎(43)1111 FAX(46)1130

市民図書館・市民図書室の休館・休室などのお知らせ

休館・休室について 特別整理のため、次の日程で休館・休室します。

サービス提供について

LED化工事のため、総合市民図書館は6月9日(火)～30日(火)の期間、一部サービスの実施ができません。

6月1日(月)～8日(月)：総合市民図書館・辻堂市民図書館、各市民図書室

介護保険課

☎内線3141 FAX(50)8443

介護保険負担限度額認定のお知らせ

(黄緑色)をお持ちの方に、5月中に申請書類を郵送しますので、更新の手続きをしてください。

※詳細は市の介護保険課のページへ

介護保険負担限度額認定とは、要介護・要支援認定を受けている方のうち、所得の低い方に対して介護保険施設などへの入所やショートステイの利用時にかかる

食費・居住費(滞在費)の自己負担額が軽減される制度です。 7月31日(金)まで有効の介護保険負担限度額認定証

負担限度額認定の更新 7月31日(金)まで有効の介護保険負担限度額認定証



市役所本庁舎8階で「膨張したリチウムイオン電池」を回収しています!

膨張したリチウムイオン電池を廃棄する場合、リサイクルプラザ藤沢へ直接持ち込みをお願いしていますが、5月1日から環境総務課でも回収を始めました。

取り扱いにご注意ください

リチウムイオン電池は充電・放電の繰り返しなどにより膨張することがあります。

発煙・発火につながる危険もあるため、膨張している場合は使用を中止して適切に廃棄しましょう。

膨張したリチウムイオン電池の持込場所

◎環境総務課(市役所本庁舎8階)…月～金曜日午前8時30分～午後5時(祝日を除く)

◎リサイクルプラザ藤沢…月～金曜日午前9時～正午、午後1時～4時(祝日は午前9時～正午)

※膨張していない場合は、「危険ごみ・テープ類」として収集に出してください

問い合わせ

環境総務課 ☎内線3313、FAX(50)8417



膨張したリチウムイオン電池

リサイクルプラザ藤沢でごみ・資源の受け入れを再開しました

火災の影響により停止していた、リサイクルプラザ藤沢での市民のごみ・資源の受け入れを5月1日から再開しました。

受付時間

平日午前9時～正午、午後1時～4時、祝日午前9時～正午(土・日曜日、祝日の土・日曜日は休み)

※資源は日曜日も受け入れ可(午前9時～正午、午後1時～4時)

対象品目

可燃ごみ(少量)、不燃ごみ、大型ごみ、資源

※原則、ごみの排出は定期収集をご利用ください

※詳細は市の北部環境事業所のページへ

問い合わせ

北部環境事業所 ☎(44)0702、FAX(45)0343



凡 例 ☞☞☞…申し込み、☞☞☞…問い合わせ、☞☞☞…費用、☞☞☞…ホームページ

スポーツ

明記のないものは…●先着順●申し込み不要●午前8時30分から受け付け ●費用は無料●持ち物はお問い合わせください ※電話番号などは間違いのないようおかけください

スポーツ

石名坂温水プール

☎(82)5131 FAX(82)5132

◆年中・年長スイムマンズリーグラ ス 6月1日～29日毎週月曜日午後4時～4時45分、全5回。市内在住・在園の年中・年長児10人。費6300円。

◆小学生スイムマンズリーグラ ス 6月1日～29日毎週月曜日午後5時～6時、全5回。市内在住・在学の小学生12人。費6300円。

◆は5月15日(金)午前9時から(公財)藤沢市みらい創造財団の園から。

八部公園

☎(36)1607 FAX(36)1754

◆障がい者ふれあいグループスイム 6月5日～26日毎週金曜日午後6時～7時。プール。障がいのある方各日8人。費600円。申5月15日(金)午後1時から電話で。

◆個人スイムレッスン 通年、1回45分。プール。費2500円。申6月分は5月28日(木)午前9時30分から来館で(同日午後7時30分から電話も可)。

◆夏休み小学生スポーツ1・2年生 7月21日(火)～23日(木)午後4時30分～6時、全3回。野球場。市内在住・在学の小学1・2年生24人(抽選)。費3000円。申6月1日(月)～7日(日)に(公財)藤沢市みらい創造財団の園から。

◆ふれあいサッカー教室体験会 7月4日(土)午前9時～10時30分。午前10時30分～正午。藤沢支援学校。講師II高野裕之氏。知的・発達障がいのある方各回10人。※未成年は保護者同伴。申5月18日(月)～31日(日)に善行大越スポーツクラブから。☞☞☞同クラブ☞☞☞5345またはスポーツ推進課。

◆ふれあいリズム体操教室体験会 6月13日(土)、7月18日(土)午後1時30分～2時30分。午後2時30分～3時30分。藤沢支援学校。講師II若林妙子氏。知的・発達障がいのある方各回5人。※未成年は保護者同伴。申5月18日(月)～31日(日)に善行大越スポーツクラブから。☞☞☞同クラブ☞☞☞5345またはスポーツ推進課。

◆ふれあいリズム体操教室体験会 6月13日(土)、7月18日(土)午後1時30分～2時30分。午後2時30分～3時30分。藤沢支援学校。講師II若林妙子氏。知的・発達障がいのある方各回5人。※未成年は保護者同伴。申5月18日(月)～31日(日)に善行大越スポーツクラブから。☞☞☞同クラブ☞☞☞5345またはスポーツ推進課。

秩父宮記念体育館

☎(22)5335 FAX(28)5749

◆高齢者たそく講座「膝痛・腰痛予防改善運動」 6月4日～18日毎週木曜日午前9時30分～10時45分、全3回。これから運動を始めた60歳以上の方8人。費2700円。申5月21日(木)午前9時から電話で。

◆2026年度第1回バウンドテニス教室 6月2日～7月28日(7月21日を除く)毎週火曜日午前11時～午後1時、全8回。秋葉台文化体育館。講師II藤沢市バウンドテニス協会指導者。市内在住の高校生以上の方20人。費2000円。申5月18日(月)から電話で佐藤☞☞☞0830へ。☞☞☞佐藤またはスポーツ推進課。

スポーツ推進課

☎内線6767 FAX(50)8433

第41回 藤沢レクリエーション フェスティバル

とき 5月23日(土)午前10時～午後3時
ところ 秩父宮記念体育館
内容 スポーツウエルネス吹矢、ターゲットバードゴルフ、モルック体験、健康体操、民謡、フォークダンス、スクエアダンス

問い合わせ

藤沢市レクリエーション協会事務局 (公財)藤沢市みらい創造財団スポーツ事業課内 ☎(22)5633、FAX(28)5749

人権男女共同
平和国際課
☎内線2132
FAX(50)8436

6月1日は 「人権擁護委員の日」です

人権擁護委員は、法務大臣から委嘱され、人権擁護活動を行っています。本市では18人の人権擁護委員が人権相談のほか、さまざまな啓発活動を行っています。

人権擁護委員の日にちなみ特設人権相談を開設します。ハラスメントや差別など、一人で悩まずお気軽にご相談ください。

とき 6月3日(水)午後1時30分～4時30分
ところ 湘南台市民センター

費用 無料
申し込み 不要
※秘密厳守

人権イメージキャラクター



2026 ふじさわ産業フェスタを開催します

藤沢の商工業製品・特産品などが一堂に集まる「ふじさわ産業フェスタ」を開催します。

とき 5月30日(土)午前10時～午後5時

ところ 藤沢商工会館ミナパークほか

内容

☆市内企業の高度な技術に触れられる展示、製品の販売、地元産農産物の即売会

☆ふじさわお仕事体験フェス

☆はたらく車やロボットの展示や体験、キッチンカー、スタンプラリー抽選会ほか

※詳細は藤沢商工会議所の☎へ

問い合わせ 産業労働課☎内線3411、FAX(50)8419



議会局
議事課
☎内線5622
FAX(24)0123

市議会のお知らせ

閉会中に開催する諸会議と6月定例会は、左表の通り開催する予定です。ご依頼・陳情はいつでも受け付けていますが、6月定

例会では6月1日(月)正午までに提出されたものを審査します。またご依頼・陳情については、希望により委員会でご

旨説明(意見陳述)を行うことができません。日時などは変更になることもありますので、議事日程、ご依頼・陳情の提出方法など詳細はお問い合わせください。 ※議会中継は藤沢市議会

閉会中に開催する諸会議

開催日	開会時刻	会議名
5月22日(金)	午前10時	5月臨時会本会議
29日(金)	午後1時	災害対策等特別委員会(水防訓練現地視察)
6月1日(月)	午後3時30分	議会運営委員会

6月定例会運営日割

開催日	開会時刻	会議名
6月4日(休)	午前10時	本会議(議案の説明など)
8日(月)	午前10時	本会議(議案の審議など)
9日(火)	午前9時30分	建設経済常任委員会
10日(水)	午前9時30分	厚生環境常任委員会
11日(木)	午前9時30分	子ども文教常任委員会
12日(金)	午前9時30分	総務常任委員会
15日(月)	午前9時30分	補正予算常任委員会
16日(火)	午前9時30分	議会運営委員会
18日(水)	午前10時	本会議(議決、一般質問など)
19日(木)	午前10時	本会議(一般質問)
22日(日)	午前10時	本会議(一般質問)
23日(月)	午前10時	本会議(一般質問)
24日(火)	午前10時	本会議(一般質問)
25日(水)	午前10時	本会議(一般質問、議決など)
		本会議終了後 広報広聴委員会

※各本会議の日には、午前9時30分から議会運営委員会が開催されます

地産地消講座 収穫体験 第3弾

藤沢産のトウモロコシと プラムを収穫しよう!

農産物の収穫体験と生産者との交流を通じ、藤沢市の農業生産から流通までを学べる講座です。

今回は、トウモロコシとプラムを収穫します。

とき

6月27日(土)午前9時30分～11時30分

ところ 長後の畑

講師 ふるうつらんど井上

井上雅昭氏ほか

対象・定員

市内在住の方20人(2026年度初受講の方優先、抽選)

※1組5人まで、小学生以下は保護者同伴

費用 1000円

申込期限 6月3日(水)

※申し込み方法など詳細は、市の☎の「イベント情報」へ

問い合わせ

農業水産課☎内線3432、FAX(50)8256



凡例 → ☎…申し込み、☎…問い合わせ
費…費用、🌐…ホームページ

カルチャー

明記のないものは…●先着順●申し込み不要●午前8時30分から受け付け
●費用は無料●持ち物はお問い合わせください
※電話番号などは間違いのないようおかけください

カルチャー

やすらぎ荘
☎03(81)6068
☎4624
申し込みは午前9時～午後4時
休館日 月曜日

◆地域開放事業「老後のお金と法律のお話」後見制度と相続の準備」6月10日(水)、17日(水)午前10時45分～午後0時15分、全2回。講師 司法書士西沢優美氏。市内在住の方40人。☎5月27日(水)から電話で。

◆「サークル共催事業やすらぎ寄席」5月24日(日)午前10時45分～午後0時15分。市内在住の方60歳以上の方40人。

◆「歴史講座」豊田秀長の生涯と兄秀吉を支えたナンバー2 6月10日(水)、24日(水)午前10時～正午、全2回。市内在住の方60歳以上の方40人。☎5月19日(火)から電話・来館で。

◆「ステンドグラス体験講座」バードサンキャッチャーを作ろう 6月16日(火)、7月7日(火)午後1時～3時30分、全2回。市内在住の方60歳以上の方20人。☎2000円。☎5月20日(水)から電話・来館で。

◆「歴史散策講座」江の島のトンポロを歩こう!上から見よう!!」6月16日(火)午前9時30分～午後0時45分。市内在住の方60歳以上の方30人。☎1400円。☎5月21日(水)～6月2日(火)に電話・来館で。

◆「多肉植物の寄せ植え講座」さまざまな種類を組み合わせ楽しんでみよう!」5月29日(金)午前10時30分～正午。講師 川本 MAYAMAYA。市内在住の方60歳以上の方16人。☎700円。☎5月15日(金)から電話で。

◆「サークル共催事業」マジック入門講座 6月9日(火)午前10時30分～11時30分。講師 川本 MAYAMAYA。市内在住の方60歳以上の方12人。☎5月19日(火)から電話で。

◆「サークル共催事業」スポーツウエルネス吹矢講座 6月6日(土)午前10時～正午。講師 川本 MAYAMAYA。市内在住の方60歳以上の方各10人。☎2000円。☎5月21日(水)から電話で。

◆「サークル共催事業」高齢者のための社交ダンス入門講座 6月12日(金)、26日(金)午後1時～3時、全2回。講師 川本 MAYAMAYA。市内在住の方60歳以上の方20人。☎5月22日(金)から電話で。

◆「ゆがみ調整講座」きれいな姿勢づくり 6月9日(火)、25日(水)午後1時10分～2時40分。講師 川本 MAYAMAYA。市内在住の方60歳以上の方各30人。☎5月28日(水)から電話で。

◆「健康づくり運動講座」QOLをあげる!骨盤底筋を鍛えて尿もれ予防 6月16日(火)午前10時～正午。市内在住の方60歳以上の方20人。☎6月3日(水)から電話で。

◆「子ども体験クラブ」植物染め体験 5月23日(土)午後1時～3時。玉ねぎ染め体験。市内在住・在学の小学3～6年生18人(抽選)。☎3000円。☎5月10日(日)午前9時～16日(土)に☎から藤沢市みらい創造財団の☎から。



人権男女共同
平和国際課
☎内線2134
FAX(50)8436

平和学習広島・長崎派遣 プログラムに参加しませんか

次代を担う青少年を被爆地広島・長崎に派遣し、戦争の悲惨さや核兵器の恐ろしさ、平和の大切さなどを学ぶ体験型プログラムを実施します。

とき・ところ
⑦広島：8月5日(水)～7日(金)～泊3日
⑧長崎：8月7日(金)～10日(月)～泊4日

対象・定員
◎一般：市内在住・在学の小学5年生～高校生⑦15人、⑧20人
※3年以内に派遣された方は、同一派遣地への応募は不可

◎ユースリーダー：18～23歳程度の市内在住・在勤・在学の方⑦3人、⑧4人

※いずれも選考
※事前学習会あり。詳細は市の団の人権男女共同平和国際課のページへ

費用
⑦小学生1万7000円



共創推進課
☎内線*5594
FAX(50)7200

スマホの基本操作を 相談してみませんか？

カメラの撮り方、地図アプリの使い方、LINEでのメッセージの送り方などについてボランティア相談員が分かる範囲で相談に応じます。

とき・ところ
※各日2時間程度
※一人当たりの相談時間は施設によって異なります。詳細は各施設にお問い合わせ

①村岡市民センター ☎(23)0634…6月17日(水)、22日(月)午前10時
※22日はささえあいセンターきらりで開催
②明治市民センター ☎

OUR Project(生活・文化拠点再整備事業) 設計対話シリーズ Design Dialogue 3

Design Dialogue(設計対話)は、市民会館などの新たな生活・文化拠点の開業に向けて、まちのあり方を考える場です。第3回目の今回は、子育て世代を対象に、家族や仕事のこと、そして毎日誰かのために一生懸命な自身の気持ちを言葉にし、これらについて思考を深める、昼食付きの座談会を開催します。

とき 6月21日(日)午前10時30分～午後1時30分
ところ ココテラス湘南
対象・定員 藤沢市にゆかりがあり、現在子育てをしている、または考えている方20人(先着順)
費用 500円
申し込み 5月11日(月)～6月12日(金)に市の団の企画政策課のページから
問い合わせ 企画政策課 ☎内線2172、FAX(50)8436
※詳細は市の団の同課のページへ



高齢者
支援課
☎内線3124
FAX(50)8412

第2回 いきいきシニア応援フェア

人生の後半戦を楽しくいきいきと過ごし、豊かなセカンドライフを送るためのヒントが見つかるイベントを開催します。

とき 6月6日(土)午前9時20分～午後3時
ところ 市役所本庁舎1階市民ラウンジほか

内容
☆講演会「大庭城」その役割と衝撃の真実(講師：郷土歴史課学芸員)
☆ミニ講座「安心なライフプラン」、「A1ってどんなもの?」、「こんなトラブルにご用心」
☆健康チェック、FP・スマホ・消費生活の相談

☆地域で楽しむ活動団体の紹介
費用 無料
申し込み 不要
問い合わせ (特非)湘南ふじさわシニアネット ☎(52)5577(平日午前10時～午後4時)または高齢者支援課
※詳細は市の団の同課のページへ



- ③ 5660…6月19日(金)午前10時
- ④ 鶴沼市民センター ☎(33)2001…6月23日(火)午前9時30分
- ⑤ 辻堂市民センター ☎(34)9151…6月10日(水)午前9時30分、29日(月)午後1時30分
- ⑥ 遠藤市民センター ☎(86)9611…6月8日(月)午後1時30分
- ⑦ 藤沢市民センター ☎(22)0019…6月12日(金)午前10時
- ⑧ 六会市民センター ☎(81)6677…6月2日(火)、16日(火)午前10時
- ※16日は石川コミュニティセンターで開催
- ⑨ 善行市民センター ☎(90)0097…6月25日(木)午前10時、午後1時
- ⑩ ちよこつと湘南台 ☎(54)7140…6月4日(木)午前10時
- 申し込み**
☆①は5月15日(金)から各開催日の前日までに村岡市民センターへ電話・来所で



凡 例 → 申…申し込み、問…問い合わせ、費…費用、印…ホームページ

カルチャー

稲作体験学習

田植えから餅つきまで、稲作体験をしてみませんか。

とき 5月30日(土)、7月4日(土)、9月27日(日)、10月3日(土)、12月26日(土)午前9時30分～11時30分(5月30日のみ午前9時～11時30分)、全5回

ところ 少年の森

対象・定員 市内在住・在学の小学3年生以上の子と保護者60人(抽選)

費用 2500円

申し込み・問い合わせ 5月15日(金)〈消印有効〉までに参加者全員の住所・氏名(ふりがな)・年齢・電話番号を郵送(はがき)で少年の森(〒252-0824 打辰2345) ☎(48)7234、FAX(48)7249へ

明記のないものは…

- 先着順 ●申し込み不要 ●午前8時30分から受け付け
- 費用は無料 ●持ち物はお問い合わせください
- ※電話番号などは間違いのないようおかけください

◆つじりんとあそぼう！ピーカー・ぶー 6月3日(水)午前10時30分～11時30分。絵本で言葉遊びほか。5歳までの子と保護者20人(抽選)。

◆子育てママのパソコン講座 6月4日～25日毎週木曜日午前9時30分～正午、全4回。Excel演習。講師：IITサロン藤沢。成人女性8人(抽選)。費2000円。

◆つじせいキッチン 6月6日(土)午前9時30分～11時30分。お楽しみメニュー。小学生～高校生20人(抽選)。

◆持ち込み家族テント泊 6月6日(土)20日(土)午後1時30分～翌日午前10時。子と保護者各6組(抽選)。費1000円(別途まき代1束7000円)。

◆親子キャンプ塾 6月13日(土)午前10時～午後3時。初心者対象の野外炊事やキャンプの入門講座。市内在住・在勤・在学の親子20人(抽選)。費1000円。

◆5月23日(土)～27日(水)に(公財)藤沢市みらい創造財団の団から。

少年の森

休所日 月曜日
☎(48)7234
FAX(48)7249

◆チームレスキュー隊員募集 6月13日(土)午前9時30分～11時30分。防災についてのオリエンテーションほか。小学3年生～中学生20人(抽選)。※全7回開催予定

◆のくは5月10日(日)午前9時～18日(月)に公財藤沢市みらい創造財団の団から。

◆学習応援 6月6日(土)午前11時30分～午後0時30分。勉強会。小・中学生20人。

明記のないものは… ●先着順●申し込み不要●午前8時30分から受け付け●費用は無料●持ち物はお問い合わせください●原則として市内在住・在勤・在学の方が対象、申し込みは土・日曜日、祝日を除きます



六会市民センター ☎(90) 0203 ☎(83) 2298

●ウォーキング歩き方講座 6月1日(月)、8日(月)午前10時～正午、全2回。歩行測定、座学、近隣のウォーキング。講師＝藤沢市保健医療財団職員。全回参加できる成人15人(抽選)。

片瀬市民センター ☎(29) 7171 ☎(25) 8907

●赤ちゃんとママのふれ愛タイム～オイルトリートメント 6月4日(木)午前10時～11時30分。講師＝斎藤智子氏。0歳3～7カ月児と保護者8組(抽選)。

片瀬しおさいセンター

●赤ちゃんとママのふれ愛タイム～オイルトリートメント 6月4日(木)午前10時～11時30分。講師＝斎藤智子氏。0歳3～7カ月児と保護者8組(抽選)。

辻堂市民センター ☎(34) 9151 ☎(34) 4187

●おひざのうえのおはなし会 5月23日(土)午前11時～11時15分。乳幼児と保護者。●おはなし会 5月23日(土)午前11時30分～正午。3歳児～小学生。※未就学児は保護者同伴。

明治市民センター ☎(34) 5660 ☎(33) 5727

●おひざのうえのおはなし会 6月11日(木)午前11時～11時30分。乳幼児と保護者12組。●わらべうたであそぼう 5月22日(金)午前11時～11時30分。乳幼児と保護者12組。

御所見市民センター ☎(49) 1221 ☎(48) 5807

●健康セミナー「気になる胃の不調と胃の病気」 5月29日(金)午後2時～3時。ピロリ菌と胃カメラの話。講師＝御所見総合クリニック医師津川周三氏。80人。

遠藤市民センター ☎(86) 9611 ☎(87) 3008

●すくすく広場 5月19日(火)午前10時～11時30分。乳幼児と保護者のフリースペース。●小さな小さな玉手箱 5月23日(土)午前11時～11時30分。おはなし会。乳幼児と保護者。

長後市民センター ☎(46) 7373 ☎(46) 7034

●アサマお助け講座「インスタグラムにチャレンジ」 6月2日(火)、9日(火)午前10時～11時30分、全2回。講師＝時枝阿美氏。成人8人。●サークル共催事業「大正琴サークル体験会」 6月4日(木)、18日(木)午後1時～3時、全2回。講師＝田邊久子氏。成人10人。

藤沢市民センター ☎(22) 0019 ☎(22) 0293

●おひざのうえのおはなし会 6月13日(土)午前11時～11時20分。0～3歳児と保護者。●おはなしのへや 6月13日(土)午前11時30分～正午。3歳以上の方。※未就学児は保護者同伴。

湘南大庭市民センター ☎(87) 1112 ☎(87) 1110

●わらべうたであそぼう！ 6月2日(火)午前10時30分～11時。乳幼児と保護者。●湘南大庭子育てフリースペース「わんぱく広場」 6月11日(木)午前9時30分～11時30分。乳幼児と保護者。

湘南台市民センター ☎(45) 3070 ☎(45) 1604

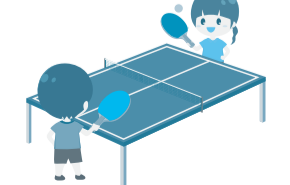
●バドミントン・卓球夜間開放 5月21日(木)午後6時～6時50分◎午後6時55分～7時45分◎午後7時50分～8時40分。バドミントン各回2組、卓球各回4組。●親子の遊び場 5月19日(火)午前9時30分～11時30分。0～3歳児と保護者。

鶴沼市民センター ☎(33) 2002 ☎(33) 2203

●混沌とする国際情勢の深層：戦争、分断、そして変容するパワーバランス 5月30日(土)、6月27日(土)午前10時～正午、全2回。講師＝帝京大学准教授松岡美里氏。30人。●おもちゃの病院 5月24日(日)午後1時30分～3時30分(受け付けは午後3時まで)。

村岡市民センター ☎(23) 0634 ☎(23) 0641

●子育て世代のためのマネー講座 6月13日(土)午前10時～正午。子育てにかかるお金とライフプランを学ぶ。講師＝ファイナンシャルプランナー秋山友美氏。●アナログレコードを真空管アンプで聴こう 6月8日(月)午後1時30分～3時。40人(抽選)。



市民センターの生涯学習事業

特集 子どもの創造力が動き出す！ ふじさわプログラミングプロジェクト



ふじさわプログラミングプロジェクトとは

市では、市内の小・中学生を対象としたプログラミングイベントを通じて、課題解決に必要な論理的思考力や判断力を育むとともに、自分のやりたいことを実現する力を養うためのサポートをしています。



第3回ふじさわプログラミングコンテストに参加しませんか？

Scratch(ビジュアルプログラミング言語)を使い、「こんなものがあたらいいな」「面白いな」というアイデアを形にしてみませんか。1人3作品まで応募できます。



部門 ☆小学校低学年(小学1～3年生) ☆小学校高学年(小学4～6年生) ☆中学生 ※いずれも市内在住・在学の方が対象



Scratchの操作画面

身近な発見や学校で学んだことを表現してみましょう



第8回マイクラカップに向けて集中講座に参加しませんか？

マイクラカップ(9月に予選、10～11月に地区大会を開催予定)は、教育版Minecraftで作られたワールド作品を世界中から募集して競い合う大会です。本市は第8回マイクラカップの自治体パートナーとして特別賞を設けています。



Minecraftのイメージ

昨年度の講座の様子

夏期集中講座

「第3回ふじさわプログラミングコンテスト」に向けて、夏期集中講座を開催します。Scratchの操作方法を学び、オリジナル作品づくりに挑戦します。

Table with 2 columns: ところ (Location) and とき (Time). Rows include ロボリンク (藤沢559) and ロボテラス.

※いずれも全5回 ※㊦㊧の第1・2回目は保護者の参加を推奨

初級コース

6月14日～7月12日毎週日曜日、7月20日～8月24日(8月10日を除く)毎週月曜日午後2時～3時30分、全10回



世界禁煙デー & 歯の健康週間

5月31日は「世界禁煙デー」です。この機会に自身、家族の健康を考えてみませんか。
問い合わせ 健康づくり課
☎ (50) 8430、FAX (28) 2280

5月31日～6月6日は禁煙週間です

タバコによる健康被害

タバコは多くの病気の原因となるといわれており、喫煙者本人だけでなく周囲の人の健康にも影響を及ぼす可能性があります。

がん・心疾患・脳血管疾患は喫煙と関連がある疾患であり、日本人の主要な死亡原因に関わっているといわれています。また、COPD(慢性閉塞性肺疾患)などの呼吸器疾患、糖尿病、妊娠周産期の異常、歯周病など、さまざまな病気の原因となるとも考えられており、中でもCOPDは長期間の喫煙が主な原因とされ、進行すると息切れや呼吸困難など日常生活に大きな影響を及ぼす可能性があります。

1日1箱(20本)を吸う人の肺に1年間に蓄積されるタールの量



●タバコを吸わない人も危険

タバコの煙には5300種類以上の化学物質が含まれ、そのうち約70種類が発がん性物質とされています。周囲の人が煙を吸い込んでしまうことを「受動喫煙」と言います。他の人が吸っているタバコの先から出る煙(副流煙)には、タバコを吸っている本人が口から直接吸い込む煙(主流煙)よりも、高い濃度の有害物質が含まれています。



●禁煙したいあなたを応援します！

医療機関・歯科医療機関・薬局で構成されている藤沢市禁煙支援ネットワークでは、適切な禁煙治療・指導の実施、禁煙情報の提供など禁煙にチャレンジしたい方をサポートしています。

また、市の☎の健康づくり課のページでは市内の禁煙支援医療機関などを掲載しています。

●禁煙相談を実施しています

健康づくり課・保健医療センターでは、電話や窓口で禁煙相談を受け付けています。タバコに関する各種測定も行っています。お気軽にお問い合わせください。

申し込み 電話で健康づくり課へ

禁煙支援リーフレット

「未来のあなたに感謝される選択を。」



知っていますか？タバコとお口の「意外な関係」

6月4日～10日は歯と口の健康週間です

お口はタバコの煙が最初に触れる場所です。意外と知られていませんが、タバコはお口の健康にも深く関わっています。

タバコを吸う人は歯周病リスクが2～8倍に

タバコを吸っていると、歯ぐきの腫れや出血などの歯周病のサインが出にくくなり、気付かないうちに進行してしまいます。

歯周病は、糖尿病や動脈硬化などさまざまな病気とも深く関連しています。

口腔がんの最大のリスク因子は喫煙

市では年2回、口腔がん集団検診を実施しています。詳細は市の☎などでお知らせします。

●お口は全身の健康の「門番」です

お口の健康は、全身の健康とつながっています。毎日の丁寧な「歯みがき」、プロの目による「歯科健診」、そして「禁煙」。この習慣の積み重ねが、将来の健康な笑顔を守ることに繋がります。

藤沢市成人歯科健康診査が始まります！

- と き** 6月1日(月)～10月31日(土)
- 内 容** むし歯・歯周病の診査、歯周ポケットの測定、咀嚼能力の検査など
- 対 象** 4月1日～2027年3月31日の間に、20・25・30・35・40・45・50・55・60・65・70・80歳になる方(咀嚼能力検査は65・70・80歳のみ)
- 費 用** 1000円(80歳の方は無料・費用免除制度あり)
※対象者には5月下旬に受診券を郵送します
※詳細は市の☎の健康づくり課のページへ



禁煙すると

禁煙により、お口の健康は回復します。歯ぐきの血流は数週間で改善し、歯周病の治療効果も上がります。口腔がんのリスクも、禁煙後、約10年で低下すると報告されています。



テレビ・ラジオ・SNSなどでも 市政・地域情報発信中！

問い合わせ 広報シティプロモーション課☎内線2122、FAX (24) 5929
◎番組の内容は予告なく変更される場合があります

藤沢市広報番組ふじさわ情報ナビ J:COM(ケーブルテレビ) 地上デジタル11CH(藤沢市内)

■毎日3回放映＝正午／午後8時／午後10時
※特別番組などの放送のため、放送時刻が変更される場合があります。

5月11日(月)～24日(日)

【カラフルフジサワ】

いつかは考えたい、我が家のこと～空き家を活かす・空き家が繋ぐ～

FM83.1MHzレディオ湘南 藤沢エフエム放送 ハミングふじさわ(30分)

■放送時間＝月～金曜日の午前10時／(再放送 午後7時)

アプリからも聞くことができます



コーナー名	放送日	内 容
私の文庫 毎週水曜日	5月13日	「肉巻きいつ食べたんですか？」…白石多美子(文芸ふじさわ第60集)
	5月20日	ノスタルジック尾瀬…大村ひろし(文芸ふじさわ第60集)
知りたい! 藤沢産 毎週木曜日	5月14日	関戸施設園芸
	5月21日	Bearfoot Burger
サークル紹介 毎週木・金曜日	5月14日・15日	パソコンサークル…こぶし荘
	5月21日・22日	こぶし気功サークル…こぶし荘

- 大好きふじさわ…月・火曜日(第4週を除く)
- ふじさわSDGs共創パートナーコーナー…原則 第4火曜日
- 健康経営の輪を広げよう！コーナー…原則 第4火曜日
- 防犯・防災メモ…月～金曜日 ●街の話題…月曜日
- いきいき健康…火曜日 ●本日より…火曜日
- ふじさわ歴史探訪…水曜日 ●週末情報…木曜日 ●FM広報ふじさわ…金曜日

くらしの情報ガイド

明記のないものは ●先着順 ●受け付け＝平日午前8時30分～午後5時(休所日を除く) ●申し込み不要 ●費用は無料 ●持ち物はお問い合わせください

原則、各記事は、日時、場所、内容、講師・出演、対象・定員、費用、申し込み・問い合わせの順で記載しています

催しつづき

◆藤沢市和食文化親子教室

6月13日、27日、7月25日、8月29日、9月26日毎回土曜日午前10時～正午、全5回。明治市民センター。和食についての座学と実習。小学生以上の子と保護者18組(子どものみの参加も可)。費2500円。申2次元コードから。問加藤☎090(3060)3809 または文化芸術課☎(50)8233、FAX(26)5144。



◆「虹のかけら」～もうひとりのジュディ

7月14日(火)午後6時30分。湘南台文化センター市民シアター。三谷幸喜氏構成・演出の知られざるジュディ・シルバマンの物語。出演＝戸田恵子氏。費S席8000円、A席7000円。申(公財)藤沢市みらい創造財団オンラインチケットサービスから、またはCNプレイガイド☎0570(08)9999(午前10時～午後6時)に電話するか、湘南台文化センター市民シアターに来館で。問(公財)藤沢市みらい創造財団芸術文化事業課☎(45)0077、FAX(45)0088。※詳細は同財団のHPへ。

◆第212回ロビーコンサート

5月20日(水)午後0時20分。市役所本庁舎。クラリネットの演奏。問(公財)藤沢市みらい創造財団芸術文化事業課☎(45)0077、FAX(45)0088。

◆Parkフェスティバル2026 In 下土棚遊水地公園

5月16日(土)午前10時～午後3時。※雨天時は17日(日)。下土棚遊水地公園。スポーツ体験会(サッカー、ダンス、モルックほか)、キッチンカーほか。問(公財)藤沢市まちづくり協会☎(46)7788、FAX(46)2233。

仕事や自立に向けて 一歩踏み出せるようになる場所

ユースサポート・ユースワークふじさわ

市では、就労や自立に悩み、困難を抱えている若者や家族を対象に、相談や支援プログラムを用意しています。

問い合わせ ユースサポート・ユースワークふじさわ☎(86)5481、FAX(86)5486または青少年課☎内線3851、FAX(50)8434

ユースサポート・ユースワークふじさわとは？

仕事のこと、学校のこと、ひきこもりなど社会生活の困りごとや不安を抱える若者の自立・就労を支援する相談窓口です。

市内在住・在勤・在学の15～44歳の方と家族が対象です。

利用案内(予約制、無料)

とき 火～土曜日午前10時～午後6時(祝日、年末年始を除く)

ところ Fプレイス

※詳細はユースサポート・ユースワークふじさわのHPをご覧ください



こんな方が 利用して います

- ・働くための一歩が踏み出せない
- ・ブランクがあるので働くことが不安
- ・やりたいことが見つからない
- ・学校に行けなくなり、どうしていいかわからない
- ・ひきこもりがちの子どものことが心配 など

困難を抱える若者の家族のためのセミナー 「リアルな事例から学ぶ 若者の多様な働き方と支援制度」

社会生活を送る上で困難を抱える若者が安定して働くためのさまざまな選択肢を、事例を交えてお話しします。

※詳細はユースサポート・ユースワークふじさわのHPへ

とき 6月20日(土)午後2時～4時 **ところ** Fプレイス

講師 公認心理師 熊部良子氏

対象・定員 自立や就労に困難を抱える若者の家族35人(先着順)

申し込み 右記の2次元コードから、または電話でユースサポート・ユースワークふじさわへ



地域出張相談会

相談員が地域へ出向く、無料の出張相談会を開催します。

とき・ところ

☆辻堂市民センター…6月2日(火)

☆御所見市民センター…6月10日(水)

☆鶴沼市民センター…6月18日(木)

いずれも◎午後1時30分◎午後2時30分

◎午後3時30分 ※各回50分

対象 15～44歳の方と家族

申し込み 電話でユースサポート・ユースワークふじさわへ



6月は ゼロカーボン推進月間です

市では、2050年までの脱炭素社会(カーボンニュートラル)の実現を目指し、今年度から6月を「ゼロカーボン推進月間」としてイベントなどを開催します。

問い合わせ ゼロカーボン推進課☎内線3324、FAX(50)8418

地球を触って未来を学ぼう！

親子向けゼロカーボン・キッズスクール

デジタル地球儀を使って、気候変動や地球温暖化などの地球規模での変化を分かりやすく解説します。デジタル地球儀を気軽に触って楽しめる企画展示も行います。

とき 6月7日(日)◎午前11時15分～正午
◎午後1時15分～2時

ところ 湘南モールフィル

講師 (特非)Earth Literacy Program代表 竹村眞一氏

対象・定員 小学生以上の子と保護者各回100人(先着順)

費用 無料 **申し込み** 不要



価格高騰対策！賢くコスト削減×脱炭素 事業者セミナー

中小事業者などに対し、カーボンニュートラル支援アドバイザーの講義や事業者によるパネルディスカッションなどを行います。

とき 6月11日(木)午後3時～5時

ところ 藤沢商工会館ミナパーク

定員 40人(先着順) **費用** 無料

申し込み 6月5日(金)までに(公財)神奈川産業振興センターのHPから



グリーンライトアップ

「環境の日」の6月5日に、江の島シーキャンドルと湘南モールフィルをグリーンカラーにライトアップします。

とき 6月5日(金)日没～午後10時

〈湘南モールフィルは6日(土)、7日(日)も実施〉

知ってトクする！ソーラーパネル出張無料相談

ふじさわエコライフアドバイザーによる太陽光パネル設置に関する個別相談会を行います。

とき 6月16日(火)、18日(木)午前10時～午後1時(雨天中止)

ところ 市役所本庁舎サンセット広場

費用 無料 **申し込み** 不要

ゼロカーボンブックフェア

市内の書店でゼロカーボン推進に関連する書籍を展示・販売します。

とき 6月1日(月)～30日(火)

ところ ジュンク堂書店藤沢店、くまざわ書店湘南台店・辻堂湘南モール店、文教堂湘南とうきゅう店



詳細は市のHPのゼロカーボン推進課のページへ

◆藤沢市交通政策推進会議の市民委員

市の交通施策について意見・提案をする委員。任期＝7月1日から2年間。対象・人員＝市内在住・在勤・在学で、任期開始時点で本市の他の審議会などの委員、常勤の特別職・職員・議員でない方6人(選考)。※報酬あり。④5月11日(月)～25日(月)に都市計画課、各市民センターにある申込書を本人が持参で都市計画課へ。※申込書は市の④の同課のページからダウンロードもできます。④都市計画課☎内線4213、FAX(50)8223。※選考結果は応募者全員に郵送またはEメールでお知らせします。

📖 講習・講座 📖

◆人材バンク体験講座「ふらっとフラッポ」

☆6月3日(水)…楽しく学ぼう！遺言セミナー(講師＝幸松裕子氏)。☆6月20日(土)…やさしく学ぶはじめてのウクレレ(講師＝ウクレレの会アパパネ)、費150円(ウクレレレンタル代別途500円)。ともに午前10時～11時、市役所本庁舎。各日20人。④☎電話するか、件名「ふらっとフラッポ」、氏名(ふりがな)・電話番号、参加希望日をファクス・Eメールで生涯学習総務課☎内線6734、FAX(50)8442、✉fj1-manabi@city.fujisawa.lg.jpへ。

◆保育士試験対策講座

◎6～10月◎12月～2027年3月。オンデマンド研修。地域限定保育士試験、保育士試験(国家)対策講座。市内在住・在勤(保育施設)の方各100人(抽選)。※申し込み方法など詳細は市の④の保育課のページへ。④保育課☎内線3823、FAX(50)8446。

◆普通救命講習Ⅰ

6月25日(木)午前9時30分～午後0時30分。藤沢市民センター。成人への心肺蘇生法とAEDの使用法。市内在住・在勤・在学の中学生以上の方40人。④5月25日(月)から市の④の「電子申請」から、または来庁で南・北消防署へ。④救急救命課☎内線8133、FAX(28)6417。※詳細は市の④の同課のページへ。

◆普通救命講習Ⅲ

⑦6月2日(火)…長後市民センター。⑧6月9日(火)…鶴沼市民センター。⑨6月17日(水)…湘南大庭市民センター。⑦は午前9時30分～午後0時30分、⑧⑨は午前9時30分～11時30分。乳幼児への心肺蘇生法とAEDの使用法。※⑧⑨は事前にWEB学習あり。詳細は市の④の同課のページへ。市内在住・在勤・在学の中学生以上の方各日40人。④⑦は5月7日(木)、⑧は11日(月)、⑨は18日(月)から市の④の「電子申請」から、または来庁で南・北消防署へ。④救急救命課☎内線8133、FAX(28)6417。

◆上級救命講習

6月10日(水)午前9時～正午、11日(木)午前9時～午後1時、全2回。南消防署。心肺蘇生法とAED、各種応急手当の方法。市内在住・在勤・在学の中学生以上で、救命講習ⅠまたはⅢを修了している方30人。④5月11日(月)から市の④の「電子申請」から、または来庁で南・北消防署へ。④救急救命課☎内線8133、FAX(28)6417。

◆市民向け発達障がい啓発講座

「自閉スペクトラム症連続講座」

6月15日(月)、29日(月)、7月6日(月)、9月14日(月)、28日(月)午前10時～正午、全5回。市役所分庁舎。自閉スペクトラム症の児童について理解を深める。講師＝(福)大和しらかし会 山田兼右氏。市内在住・在勤・在学で全回参加できる方50人。※Zoomでの参加も可。④5月10日(日)～6月5日(金)に市の④の「電子申請」から。④こども家庭センター☎内線3858、FAX(50)8428。※詳細は市の④の同課のページへ。

◆善行雑学大学「今こそ、産業技術博物館を造ろう～人と技術と情報を次の世代へ」

5月24日(日)午後2時～4時。善行市民センター。講師＝松田順氏。40人。費500円。④善行雑学大学の④から、または郵便番号・氏名・電話番号・EメールアドレスをEメールで片岡☎kataoka9@gmail.comへ。④善行雑学大学☎090(7251)3232または生涯学習総務課☎内線5311、FAX(50)8442。

◆知的障がい者ガイドヘルパー養成研修

6月6日(土)、7日(日)、7月4日(土)。※6月8日(月)～7月3日(金)のうち1日実習あり。全4回。サービスセンター。原則市内在住・在勤で全回参加できる方20人(選考)。費5000円(学生3000円)。④5月25日(月)午後3時までに2次元コードから、または電話で(福)藤沢育成会サービスセンター☎(28)0909へ。④同施設または障がい者支援課☎内線3292、FAX(25)7822。

お知らせ

◆令和8年経済センサス・活動調査を実施します

事業所および企業の経済活動の状態を全国的・地域別に明らかにすることを目的とした調査を行います。4月に国から送られた調査書類での回答が確認できない事業所と新規事業所には、5月中旬から調査員が伺うか、国から調査書類を郵送します。インターネットでの回答も可能です。※調査員は顔写真付きの調査員証を携帯しています。調査内容については、統計の目的以外に使用することはありません。④文書統計課☎内線2226、FAX(24)5928。

◆第1回総合教育会議

5月21日(木)午後2時。市役所本庁舎。傍聴は15人まで(抽選)。④傍聴を希望する方は午後1時30分～1時40分に企画政策課へ。④企画政策課☎内線2175、FAX(50)8436。

◆高齢者世帯現況調査を行います

調査開始時期＝5月。市では毎年、高齢者の福祉施策などにつなげるため、75歳以上の高齢者世帯、ひとり暮らし高齢者、65歳以上の在宅ねたきり台帳に登録されている高齢者を対象に、現況調査を実施しています。該当する家庭に各地区担当の民生委員が訪問しますので、ご協力をお願いします。④高齢者支援課☎内線3285、FAX(50)8412。

◆いきいきパートナー事業参加希望者説明会

6月5日(金)午前10時～正午。市役所分庁舎。65歳以上の方が指定の施設などでボランティア活動をするポイントが付く制度の参加希望者説明会。市内在住の65歳以上の方30人。④5月11日(月)～6月4日(木)に電話・来所でふじさわボランティアセンター☎(26)9863へ。④同センターまたは地域福祉推進課☎内線3151、FAX(50)8415。

◆生産緑地地区の追加指定事前相談を行っています

市では、良好な都市環境の形成を図るため、生産緑地地区の追加指定を行っています。今年度の追加指定を希望する方は6月8日(月)までに事前相談にお越しください。対象農地＝市街化区域内の300㎡以上の農地で、適正な肥培管理がなされ、継続的に営農ができるなどの指定条件を満たすもの。④必要書類を確認の上、電話で都市計画課☎内線4215、FAX(50)8223へ。※必要書類など詳細は、市の④の同課のページへ。

◆くらしの相談会

5月24日(日)午前9時30分～午後2時30分。茅ヶ崎市勤労市民会館。弁護士・税理士などによる法律・税金などの相談。④5月12日(火)～20日(水)に電話するか、氏名、相談内容(任意)をEメールで湘南地域労働者福祉協議会事務局☎(27)1671、✉s-roufuku@abelia.ocn.ne.jpへ(平日午前9時～午後5時30分)。④同事務局または産業労働課☎内線2227、FAX(50)8419。

🎵 催し 🎵

◆朝の小さな音楽会vol.1

～サクソ四重奏の世界へようこそ

6月17日(水)午前11時～11時40分。湘南台文化センター市民シアター。0歳から楽しめるコンサート。出演＝アダム。600人。費500円(小学生以下は無料)。④(公財)藤沢市みらい創造財団芸術文化事業課☎(45)0077、FAX(45)0088。

以下は広告スペースです。掲載申し込み・問い合わせは広報シティプロモーション課へ。広告内容に関する一切の責任は広告主に帰属し、市が推奨するものではありません。

くらしの情報ガイド

明記のないものは ●先着順 ●受け付け＝平日午前8時30分～午後5時(休所日を除く) ●申し込み不要 ●費用は無料 ●持ち物はお問い合わせください

原則、各記事は、日時、場所、内容、講師・出演、対象・定員、費用、申し込み・問い合わせの順で記載しています

健康・保健

◆精神科医師による精神保健福祉相談・もの忘れ相談・酒がい相談員による相談

★精神保健福祉相談…6月3日(水)、9日(火)午後1時～3時。精神的な病気やひきこもりなどでお悩みの方または家族。★もの忘れ相談…6月2日(火)午後1時～3時。もの忘れなどの心配がある方または家族。※二段階方式脳機能テストあり。画像検査はなし。★酒がい相談…6月9日(火)午後2時～4時。アルコールの問題でお悩みの方または家族。いずれも保健所。※治療経験のある方は事前にお問い合わせください。☎電話で保健予防課☎(50)3593、FAX(28)2121へ。

◆認知症の方を介護する家族の会 ふれあい会

6月10日(水)午後1時～4時。保健所。現在介護をしている方の情報交換と交流。費100円。☎電話で保健予防課☎(50)3593、FAX(28)2121へ。

◆夜もやります!

6月3日(水)はHIV・梅毒・肝炎夜間検査

6月3日(水)午後4時30分～7時。保健所。※匿名・即日検査。HIVが判定保留の場合は、別日に面談でお知らせします。☎電話で保健予防課☎(50)3593、FAX(28)2121へ。※市の☎の同課のページまたは市公式LINEからも申し込みできます。通常のHIV・梅毒検査は6月4日～25日毎週木曜日午前9時～10時50分に実施しています。

◆4・5歳児(未就園児)の尿検査を実施します

幼児の腎臓疾患の予防と早期発見・治療を図るため、2020年4月2日～22年4月1日生まれの子を対象とした尿検査を無料で実施します。※申し込みが必要です。幼稚園などに通っている方は通園先で実施予定がない場合のみ対象。日程など詳細は市の☎の親子すこやか課のページへ。

☎親子すこやか課☎(50)3522、FAX(50)0668。

◆こころの体温計

～こころの健康チェックしてみませんか?

こころの健康やストレス状態を、スマホやパソコンを利用して調べることができます。利用方法＝市の☎の保健予防課のページまたは2次元コードから。※通信費は自己負担。☎保健予防課☎(50)3593、FAX(28)2121。



募集

◆ふじさわ子ども・若者委員会の委員

子ども・若者目線で市や地域の課題を探究し、アイデアを発信する委員。活動は6月下旬から。市役所本庁舎。※日程など詳細は市の☎の子ども総務課のページへ。対象・人員＝市内在住・在勤・在学の中学生～おおむね22歳の方20人(抽選)。☎6月12日(金)までに2次元コードから。☎子ども総務課☎内線3811、FAX(50)8428。



◆藤沢市子どもファンド参加団体と子ども審査員

【⑦参加団体】子どもたちが中心となって、地域をよりよくするための活動を行う。※補助金あり。【①子ども審査員】参加団体の活動を審査し、サポートする。公開審査会＝7月5日(日)。活動報告会＝2027年3月21日(日祝)。※⑦のみ6月21日(日)に事前ミーティングあり。対象・人員＝市内在住・在勤・在学の⑦18歳以下の方が3人以上いる団体5組程度(その他要件あり)、①小学5年生～高校生10人程度。詳細は市の☎の子ども総務課のページへ。☎6月8日(月)消印有効)までに子ども総務課にある申込書類を郵送・持参で同課☎内線3811、FAX(50)8428へ。※申込書類は市の☎の同課のページからダウンロードもできます。

◆ふじさわサイクルプラン

推進連絡協議会の市民委員

市の自転車施策について意見・提案をする委員。任期＝7月1日から2年間。対象・人員＝市内在住・在勤・在学で、任期開始時点で本市の他の審議会などの委員、常勤の特別職・職員・議員でない方4人(選考)。※報酬あり。☎5月11日(月)～25日(月)に都市計画課、各市民センターにある申込書を本人が持参で都市計画課へ。※申込書は市の☎の同課のページからダウンロードもできます。☎都市計画課☎内線4213、FAX(50)8223。※選考結果は応募者全員に郵送またはEメールでお知らせします。

妊娠・子育ての教室・相談 6月のお知らせ

問い合わせ 南保健センター☎(50)3522、FAX(50)0668
北保健センター☎(50)8215、FAX(88)6447

講座名	対象・定員	とき・ところ	申し込み
マタニティクラス	食事と歯の健康	出産予定月が2026年9月～12月の初妊婦と夫・パートナー。南20組	南…6月12日(金)午後1時30分～3時30分。☎5月15日(金)午前9時～24日(日)
	妊娠から産後の生活	出産予定月が26年9月～10月の初妊婦と夫・パートナー。南35組	南…6月20日(土)午前9時30分～11時30分。☎5月15日(金)午前9時～24日(日)
離乳食教室	初期	25年12月～26年1月生まれの子と保護者。南北各15組	南…6月3日(水)☉午前9時30分～10時40分○午後1時30分～2時40分。北…6月11日(木)午後1時30分～2時40分。☎5月15日(金)午前9時から
	中期・後期	25年7月～11月生まれの子と保護者。南北各15組	南…6月17日(水)。北…6月10日(水)。午前9時30分～10時40分。☎5月15日(金)午前9時から
	1歳からの食事と歯の教室	25年3月～6月生まれの子と保護者。南10組	南…6月16日(火)午前9時30分～10時30分。☎5月15日(金)午前9時から
食物アレルギー教室	25年6月～26年1月生まれの子と保護者。北10組	北…6月23日(火)午前9時30分～10時30分。☎5月15日(金)午前9時から	
子どもの食育講座	1歳6カ月～3歳6カ月の子と保護者。南10組	南…6月19日(金)午前10時～11時15分。☎5月15日(金)午前9時から	
子どもの健康相談	妊産婦・乳幼児(子の身体計測、健康・食事・育児・歯に関することなどの相談)	南…6月2日(火)午後1時15分～3時15分。北…6月16日(火)午前9時15分～11時15分。	各会場へ電話で

1カ月児健診は出産医療機関などで受診してください。4カ月児健診、9～10カ月児健診は指定医療機関で受診してください。1カ月児健診、4カ月児健診は個人通知していません

1歳6カ月児健診、2歳児歯科健診、3歳6カ月児健診は個人に通知しています

※南…南保健センター、北…北保健センター

※詳細は市の☎の親子すこやか課のページまたは「ふじさわ子育てガイド」をご覧ください



以下は広告スペースです。掲載申し込み・問い合わせは広報シティプロモーション課へ。広告内容に関する一切の責任は広告主に帰属し、市が推奨するものではありません。

ふじさわ交通安全まつり in イトーヨーカドー湘南台店

消防車やパトカーなどの働く車やスーパーカーが集合し、交通安全を楽しみながら学べるイベントを開催します。

問い合わせ

防犯交通安全課 ☎内線2534、FAX (50) 8438



とき

5月16日(土)午後1時～3時30分
※荒天時は17日(日)。スタントマンによる交通事故再現は中止

ところ

イトーヨーカドー湘南台店

★スタントマンによる交通事故再現
(午後1時10分～1時50分)

★特定小型原動機付自転車(16歳以上が試乗可)と電動アシスト自転車の乗車体験

★働く車・スーパーカーとの記念撮影、働く車の乗車体験



好きな車の前で
記念写真を撮ろう!

参加者に、
自転車ふじキュン♡
オリジナルステッカーを
プレゼント

★北京パラリンピック自転車競技 金メダリスト 石井雅史氏との交流会
(午後2時～2時40分)



石井雅史氏

★自転車ヘルメットの試着コーナー ほか

第50回 ゴミゼロクリーンキャンペーン ビーチクリーンアップかながわ2026

住む人も訪れる人も快適に過ごせる海岸にするために、ゴミゼロクリーンキャンペーンを行います。

問い合わせ 環境総務課 ☎内線3312、FAX (50) 8417

とき

5月24日(日)午前9時～10時
※荒天中止(午前6時～7時に開催・中止を決定し、(公財)かながわ海岸美化財団のHPでお知らせします。午前6時の時点で、大雨などに関する注意報・警報が発令されている場合は中止です)



内容

海岸のごみ拾い

持ち物

軍手、ごみ袋(2枚、市指定収集袋以外)、帽子、タオル、飲み物

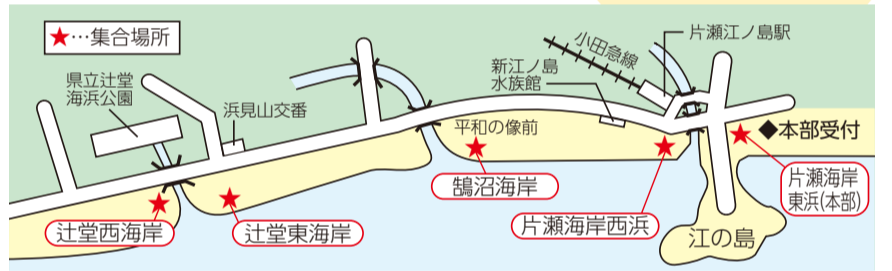
申し込み

不要(案内図の★印へ集合)

※団体参加の場合は事前に環境総務課へ



50回記念として、
団体参加の方に
新江ノ島水族館の
入場割引券を差し上げます
※詳細は市のHPの
環境総務課のページへ



休日・夜間などの急患診療

南

南休日・夜間急病診療所
☎(23) 5000 片瀬339-1 (藤沢市医師会館内)

北

北休日・夜間急病診療所
☎(88) 7301 大庭5527-1 (保健医療センター内)

- ・可能な限り、事前連絡をしてからの受診にご協力ください
- ・☎は災害時などに「高齢者等避難」以上が発令された際は休診の場合があります

区分	平日夜	土曜夜	土曜深夜	日・祝日昼	日・祝日夜	日・祝日深夜
診療時間 ※1	午後8時～11時	午後6時～11時	午後11時～翌朝午前7時30分	午前9時～午後5時(正午～午後1時はお休み)	午後6時～11時	午後11時～翌朝午前7時30分
内科	南	○	○	○	○	○※2
小児科	南	○	○	○	○	○※3

- ※1 受付時間…診療時間終了30分前まで
- ※2 北内科の午後11時以降は要事前連絡
- ※3 小児科の午後11時以降は市民病院 ☎(25) 3111へ(要事前連絡)

	日曜日・祝日 午前9時～午後5時(正午～午後1時はお休み)
耳鼻咽喉科	当番医療機関で実施(北へお問い合わせください) ※4
眼科	当番医療機関で実施(南あるいは北へお問い合わせください) ※4

※4 問い合わせ時間…午前9時～午後4時30分

全国版救急受診アプリ「Q助」 突然の病気やケガのとき、救急車を呼ぶべきかを判断する目安となります。また緊急時にはWEB版からもアクセスできます。

ふじさわ安心ダイヤル24

☎0120(26)0070

24時間電話健康相談サービス
健康相談・医療相談・介護相談・育児相談・
メンタルヘルス相談・医療機関情報
表中の診療時間以外はこちらへ

※発信者番号は通知設定でおかけください
救急車を呼ぶか迷ったときは、かながわ救急相談センター(＃7119)もご利用いただけます。

	月～金曜日(夜間)	土曜日(午後1時～翌朝午前8時)
外科・整形外科	午後8時～翌朝午前8時 ☎0120(26)0070で案内	5月 2日 藤沢湘南台病院 ☎(44) 1451 9日 藤沢脳神経外科病院 ☎(27) 1511 16日 藤沢湘南台病院 ☎(44) 1451 23日 藤沢湘南台病院 ☎(44) 1451

	日曜日・祝日	
	午前9時～翌朝午前8時	午前9時～午後5時
外科・整形外科	5月 3日 藤沢湘南台病院 ☎(44) 1451 4日 藤沢湘南台病院 ☎(44) 1451 5日 藤沢湘南台病院 ☎(44) 1451 6日 藤沢湘南台病院 ☎(44) 1451 10日 藤沢脳神経外科病院 ☎(27) 1511 17日 藤沢湘南台病院 ☎(44) 1451 24日 藤沢湘南台病院 ☎(44) 1451	5月 3日 かみいし整形外科クリニック ☎(44) 1899 4日 湘南脳神経外科クリニック ☎(45) 5500 5日 たんげ脳神経外科 ☎(42) 6801 6日 湘南台プレストクリニック ☎(41) 0055 10日 仲野整形外科 SWクリニック ☎(22) 1780 17日 はじめクリニック ☎(31) 0840 24日 さくだ脳神経外科クリニック ☎(55) 3151
産婦人科		5月 3日 湘南レディースクリニック ☎(55) 5066 4日 辻堂レディースクリニック ☎(21) 9057 5日 メディカルパーク湘南 ☎(41) 0331 6日 愛児レディースクリニック ☎(89) 0055 10日 藤沢女性のクリニック もんま ☎(55) 4976 17日 がやみレディースクリニック 藤沢 ☎(41) 9996 24日 とやま産婦人科医院 ☎(22) 1103

	日曜日・祝日(午前9時30分～正午、午後1時～4時) ※5
歯科	休日急患歯科診療所 ☎(26) 3310 鶴沼石上2-10-6(口腔保健センター内)

※5 受付時間…午前、午後ともに診療時間終了30分前まで