

明記のないものは… ●先着順●申し込み不要●午前8時30分から受け付け●費用は無料●持ち物はお問い合わせください●原則として市内在住・在勤・在学の方が対象、申し込みは土・日曜日、祝日を除きます



六会市民センター ☎(90) 0203 ☎(83) 2298

●ウォーキング歩き方講座 6月1日(月)、8日(月)午前10時～正午、全2回。歩行測定、座学、近隣のウォーキング。講師=藤沢市保健医療財団職員。全回参加できる成人15人(抽選)。

片瀬市民センター ☎(29) 7171 ☎(25) 8907

●赤ちゃんとママのふれ愛タイム～オイルトリートメント 6月4日(木)午前10時～11時30分。講師=斎藤智子氏。0歳3～7カ月児と保護者8組(抽選)。

片瀬しおさいセンター

●赤ちゃんとママのふれ愛タイム～オイルトリートメント 6月4日(木)午前10時～11時30分。講師=斎藤智子氏。0歳3～7カ月児と保護者8組(抽選)。

辻堂市民センター ☎(34) 9151 ☎(34) 4187

●おひざのうえのおはなし会 5月23日(土)午前11時～11時15分。乳幼児と保護者。●おはなし会 5月23日(土)午前11時30分～正午。3歳児～小学生。※未就学児は保護者同伴。

明治市民センター ☎(34) 5660 ☎(33) 5727

●おひざのうえのおはなし会 6月11日(木)午前11時～11時30分。乳幼児と保護者12組。●わらべうたであそぼう 5月22日(金)午前11時～11時30分。乳幼児と保護者12組。

御所見市民センター ☎(49) 1221 ☎(48) 5807

●健康セミナー「気になる胃の不調と胃の病気」 5月29日(金)午後2時～3時。ピロリ菌と胃カメラの話。講師=御所見総合クリニック医師津川周三氏。80人。

遠藤市民センター ☎(86) 9611 ☎(87) 3008

●すくすく広場 5月19日(火)午前10時～11時30分。乳幼児と保護者のフリースペース。●小さな小さな玉手箱 5月23日(土)午前11時～11時30分。おはなし会。乳幼児と保護者。

長後市民センター ☎(46) 7373 ☎(46) 7034

●アサマお助け講座「インスタグラムにチャレンジ」 6月2日(火)、9日(火)午前10時～11時30分、全2回。講師=時枝阿美氏。成人8人。●サークル共催事業「大正琴サークル体験会」 6月4日(木)、18日(木)午後1時～3時、全2回。講師=田邊久子氏。成人10人。

藤沢市民センター ☎(22) 0019 ☎(22) 0293

●おひざのうえのおはなし会 6月13日(土)午前11時～11時20分。0～3歳児と保護者。●おはなしのへや 6月13日(土)午前11時30分～正午。3歳以上の方。※未就学児は保護者同伴。

湘南大庭市民センター ☎(87) 1112 ☎(87) 1110

●わらべうたであそぼう! 6月2日(火)午前10時30分～11時。乳幼児と保護者。●湘南大庭子育てフリースペース「わんぱく広場」 6月11日(木)午前9時30分～11時30分。乳幼児と保護者。

湘南台市民センター ☎(45) 3070 ☎(45) 1604

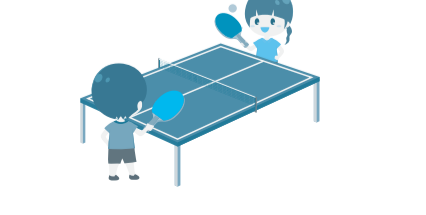
●バドミントン・卓球夜間開放 5月21日(木)午後6時～6時50分◎午後6時55分～7時45分◎午後7時50分～8時40分。バドミントン各回2組、卓球各回4組。●親子の遊び場 5月19日(火)午前9時30分～11時30分。0～3歳児と保護者。

鶴沼市民センター ☎(33) 2002 ☎(33) 2203

●混沌とする国際情勢の深層：戦争、分断、そして変容するパワーバランス 5月30日(土)、6月27日(土)午前10時～正午、全2回。講師=帝京大学准教授松岡美里氏。30人。●おもちゃの病院 5月24日(日)午後1時30分～3時30分(受け付けは午後3時まで)。

村岡市民センター ☎(23) 0634 ☎(23) 0641

●子育て世代のためのマネー講座 6月13日(土)午前10時～正午。子育てにかかるお金とライフプランを学ぶ。講師=ファイナンシャルプランナー秋山友美氏。●アナログレコードを真空管アンプで聴こう 6月8日(月)午後1時30分～3時。40人(抽選)。



市民センターの生涯学習事業

特集 子どもの創造力が動き出す! ふじさわプログラミングプロジェクト



ふじさわプログラミングプロジェクトとは

市では、市内の小・中学生を対象としたプログラミングイベントを通じて、課題解決に必要な論理的思考力や判断力を育むとともに、自分のやりたいことを実現する力を養うためのサポートをしています。



第3回ふじさわプログラミングコンテストに参加しませんか?

Scratch(ビジュアルプログラミング言語)を使い、「こんなものがあつたらいいな」「面白いな」というアイデアを形にしてみませんか。1人3作品まで応募できます。



Scratchの操作画面

部門 ☆小学校低学年(小学1～3年生) ☆小学校高学年(小学4～6年生) ☆中学生 ※いずれも市内在住・在学の方が対象

身近な発見や学校で学んだことを表現してみましょう



第8回マイクラカップに向けて集中講座に参加しませんか?

マイクラカップ(9月に予選、10～11月に地区大会を開催予定)は、教育版Minecraftで作られたワールド作品を世界中から募集して競い合う大会です。本市は第8回マイクラカップの自治体パートナーとして特別賞を設けています。



Minecraftのイメージ

昨年度の講座の様子

夏期集中講座

「第3回ふじさわプログラミングコンテスト」に向けて、夏期集中講座を開催します。Scratchの操作方法を学び、オリジナル作品づくりに挑戦します。

とき・ところ 下表の通り 対象・定員 パソコンまたはタブレットを持参できる市内在住・在学の②◎小学1～3年生各20人、④◎小学4年生～中学生各30人(いずれも抽選)

Table with 2 columns: ところ (Location) and とき (Time). Rows include ロボリンク (藤沢559) and ロボテラス.

※いずれも全5回 ※◎◎の第1・2回目は保護者の参加を推奨

初級コース

とき 6月14日～7月12日毎週日曜日、7月20日～8月24日(8月10日を除く)毎週月曜日午後2時～3時30分、全10回

中級コース

とき 6月14日～7月12日毎週日曜日、7月20日～8月24日(8月10日を除く)毎週月曜日午後4時～5時30分、全10回

※初・中級コースともに日曜日はロボリンク、月曜日はロボテラスで開催 対象・定員 パソコンまたはタブレットを持参できる市内在住・在学の◎小学生20人、④小学4年生～中学生20人(抽選)