

ふじさわ交通安全まつり in イトーヨーカドー湘南台店

消防車やパトカーなどの働く車やスーパーカーが集合し、交通安全を楽しみながら学べるイベントを開催します。

問い合わせ

防犯交通安全課 ☎内線2534、FAX (50) 8438



とき

5月16日(土)午後1時～3時30分
※荒天時は17日(日)。スタントマンによる交通事故再現は中止

ところ

イトーヨーカドー湘南台店

★スタントマンによる交通事故再現
(午後1時10分～1時50分)

★特定小型原動機付自転車(16歳以上が試乗可)と電動アシスト自転車の乗車体験

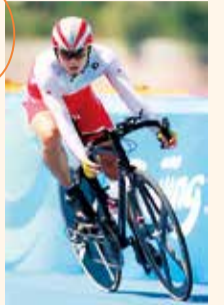
★働く車・スーパーカーとの記念撮影、働く車の乗車体験



好きな車の前で
記念写真を撮ろう!

参加者に、
自転車ふじキュン♡
オリジナルステッカーを
プレゼント

★北京パラリンピック自転車競技 金メダリスト 石井雅史氏との交流会
(午後2時～2時40分)



石井雅史氏

★自転車ヘルメットの試着コーナー ほか

第50回 ゴミゼロクリーンキャンペーン ビーチクリーンアップかながわ2026

住む人も訪れる人も快適に過ごせる海岸にするために、ゴミゼロクリーンキャンペーンを行います。

問い合わせ 環境総務課 ☎内線3312、FAX (50) 8417

とき

5月24日(日)午前9時～10時
※荒天中止(午前6時～7時に開催・中止を決定し、(公財)かながわ海岸美化財団のHPでお知らせします。午前6時の時点で、大雨などに関する注意報・警報が発令されている場合は中止です)



内容

海岸のごみ拾い

持ち物

軍手、ごみ袋(2枚、市指定収集袋以外)、帽子、タオル、飲み物

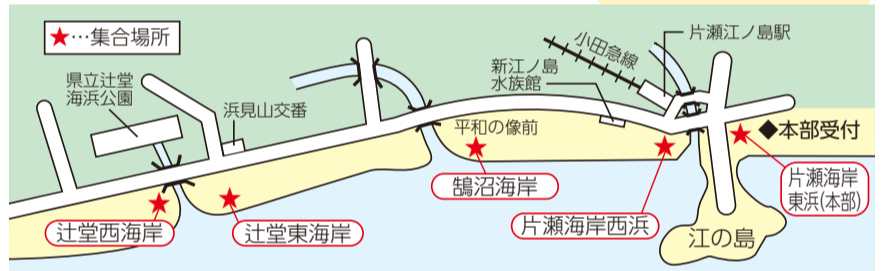
申し込み

不要(案内図の★印へ集合)

※団体参加の場合は事前に環境総務課へ



50回記念として、
団体参加の方に
新江ノ島水族館の
入場割引券を差し上げます
※詳細は市のHPの
環境総務課のページへ



休日・夜間などの急患診療

南

南休日・夜間急病診療所
☎(23) 5000 片瀬339-1
(藤沢市医師会館内)

北

北休日・夜間急病診療所
☎(88) 7301 大庭5527-1
(保健医療センター内)

- ・可能な限り、事前連絡をしてからの受診にご協力ください
- ・☎は災害時などに「高齢者等避難」以上が発令された際は休診の場合があります

区分	平日夜	土曜夜	土曜深夜	日・祝日昼	日・祝日夜	日・祝日深夜
診療時間 ※1	午後8時～11時	午後6時～11時	午後11時～翌朝午前7時30分	午前9時～午後5時(正午～午後1時はお休み)	午後6時～11時	午後11時～翌朝午前7時30分
内科	○	○	○※2	○	○	○※2
小児科	○	○	※3	○	○	※3

- ※1 受付時間…診療時間終了30分前まで
- ※2 北内科の午後11時以降は要事前連絡
- ※3 小児科の午後11時以降は市民病院 ☎(25) 3111へ(要事前連絡)

	日曜日・祝日 午前9時～午後5時(正午～午後1時はお休み)
耳鼻咽喉科	当番医療機関で実施(北へお問い合わせください) ※4
眼科	当番医療機関で実施(南あるいは北へお問い合わせください) ※4

※4 問い合わせ時間…午前9時～午後4時30分

全国版救急受診アプリ「Q助」 突然の病気やケガのとき、救急車を呼ぶべきかを判断する目安となります。また緊急時にはWEB版からもアクセスできます。

ふじさわ安心ダイヤル24

☎0120(26)0070

24時間電話健康相談サービス
健康相談・医療相談・介護相談・育児相談・
メンタルヘルス相談・医療機関情報
表中の診療時間以外はこちらへ

※発信者番号は通知設定でおかけください
救急車を呼ぶか迷ったときは、かながわ救急相談センター(＃7119)もご利用いただけます。

	月～金曜日(夜間)	土曜日(午後1時～翌朝午前8時)
外科・整形外科	午後8時～翌朝午前8時 ☎0120(26)0070で案内	5月 2日 藤沢湘南台病院 ☎(44) 1451 9日 藤沢脳神経外科病院 ☎(27) 1511 16日 藤沢湘南台病院 ☎(44) 1451 23日 藤沢湘南台病院 ☎(44) 1451

	日曜日・祝日	
	午前9時～翌朝午前8時	午前9時～午後5時
外科・整形外科	5月 3日 藤沢湘南台病院 ☎(44) 1451 4日 藤沢湘南台病院 ☎(44) 1451 5日 藤沢湘南台病院 ☎(44) 1451 6日 藤沢湘南台病院 ☎(44) 1451 10日 藤沢脳神経外科病院 ☎(27) 1511 17日 藤沢湘南台病院 ☎(44) 1451 24日 藤沢湘南台病院 ☎(44) 1451	5月 3日 かみいし整形外科クリニック ☎(44) 1899 4日 湘南脳神経外科クリニック ☎(45) 5500 5日 たんげ脳神経外科 ☎(42) 6801 6日 湘南台プレストクリニック ☎(41) 0055 10日 仲野整形外科 SWクリニック ☎(22) 1780 17日 はじめクリニック ☎(31) 0840 24日 さくだ脳神経外科クリニック ☎(55) 3151
産婦人科		5月 3日 湘南レディースクリニック ☎(55) 5066 4日 辻堂レディースクリニック ☎(21) 9057 5日 メディカルパーク湘南 ☎(41) 0331 6日 愛児レディースクリニック ☎(89) 0055 10日 藤沢女性のクリニック もんま ☎(55) 4976 17日 がやみレディースクリニック 藤沢 ☎(41) 9996 24日 とやま産婦人科医院 ☎(22) 1103

	日曜日・祝日(午前9時30分～正午、午後1時～4時) ※5
歯科	休日急患歯科診療所 ☎(26) 3310 鶴沼石上2-10-6(口腔保健センター内)

※5 受付時間…午前、午後ともに診療時間終了30分前まで