

2026年(令和8年)

6/25

NO.1826



# 広報 藤沢



藤沢市への  
お問い合わせはこちらへ

藤沢市コンタクトセンター

☎0466(25)1111

午前8時～午後9時(年中無休)

発行日 毎月10日・25日

編集

藤沢市広報シティプロモーション課  
〒251-8601 朝日町1-1

☎0466(25)1111 ㊟0466(24)5928

6月1日現在の推計人口443,911人、世帯数207,792世帯

7月1日海開き!

# ENOSHIMA MIAMI BEACH SHOW 2026



江の島マイアミビーチショー2026



7月1日の海開きを合図に海水浴場がオープンします。今年の夏は海水浴場に足を運んで藤沢のビーチをお楽しみください。

**問い合わせ** 藤沢市観光センター ☎(22)4141または観光課 ☎内線3421、㊟(50)8255

### 海水浴場の開設期間

片瀬東浜海水浴場…7月1日(水)～9月6日(日) 片瀬西浜・鶴沼海水浴場…7月1日(水)～9月13日(日)  
辻堂海水浴場…7月18日(土)～8月31日(月)

### 海開き

**とき** 7月1日(水)  
午前10時  
**ところ** 片瀬海岸東浜



### ライフセーバーと海を楽しもう!

**とき** 7月25日(土)、8月9日(日)、23日(日)  
午前10時  
**ところ** 片瀬東浜海水浴場  
**対象・定員** 小学生各日30人  
(先着順)  
**申し込み** 藤沢市観光公式㊟から



### 東浜ステージショー

**とき** 8月8日(土)  
◎午前11時  
◎午後4時  
※1回30分  
**ところ** 片瀬東浜海水浴場

### マイアミビーチショー “夏”花火

**とき** 8月2日(日)、18日(火)  
午後7時40分～7時45分  
**ところ** 片瀬西浜・鶴沼海水浴場  
※18日は能登復興支援花火  
となります  
※雨天・荒天中止



海水浴場でのルールやその他のイベントなど詳細は、藤沢市観光公式㊟へ



### 主な内容

●特集 熱中症について学んでみませんか?…6・7面



熱中症の予防法を知り、夏を元気に過ごしましょう。

●みんなで創ろう「運ぶ」の未来プロジェクト…8面



本市といすゞ自動車株式会社が連携し、子どもや若者にもものづくりの魅力を発信するイベントを開催します。

生涯学習事業…2・3面、スポーツ…4・5面、カルチャー…7面、くらしの情報ガイド…9～11面

藤沢市公式ホームページはこちら▶



◀市のホームページの「イベント情報」はこちら



市の施設の場所などを案内しています▶



紙面に掲載した事業などは中止や変更となる場合があります。詳細は各担当へお問い合わせください。

観光課

☎内線3421 FAX(50)8255

海山交歓会く松本の文化・自然・食を知って、夏を遊びつくそう

夏の長野県松本市(姉妹都市)で、乗鞍高原でのサバイバルプログラム体験やそば打ち体験などを楽しみませんか。

と保護者10組(抽選) 費用 1人4万5000円(小学生は3万5000円) 申し込み 7月21日(火)午後5時までに市の「電子申請から」 ※抽選結果は7月24日(金)以降に応募者全員にEメールでお知らせします

対象・定員 市内在住・在学の小学生

8月22日(土)~24日(月)泊3日



保険年金課

☎内線3241 FAX(50)8413

後期高齢者医療制度の自己負担割合について

後期高齢者医療資格確認書などの自己負担割合、医療機関などにかかること、26年度の市県民税の課税所得(課税標準額)に基づき毎年8月1日に判定されます。

⑦のいずれかに該当する方は、自己負担割合が3割となります。 ⑦市県民税の課税所得が145万円以上の方 ⑧住民票上、⑨と同一世帯の後期高齢者医療制度の被保険者

申請によって自己負担割合が変更となる世帯 自己負担割合が3割と判定されても、25年中の収入が一定額未満の場合は、基準収入額適用申請書を提出することで自己負担割合が1割または2割となります。該当する方には同申請書を送付しています。 ※詳細はお問い合わせください

2026年度企画展Ⅲ 制作・展示プログラム 「Artists in FAS 2026」の作品と展示プランを募集します

制作したい作品と展示プランを、アーティストの開発好明氏と国立新美術館学芸課長の神谷幸江氏が審査します。選出された3人(組)のアーティストには、アートスペースでの滞在制作とArtists in FAS 2026(2027年1月9日(土)~3月14日(日))での展示の機会を提供します。

絵画や立体、インスタレーション、パフォーマンスなど表現ジャンルは問いません。これまでに追求してきた表現や技術、培ってきた経験を生かし、作品を制作・発表してみませんか。

申込期間 7月1日(水)~8月11日(火)祝午後5時

※申し込み方法など詳細はアートスペースの「問」へ

※審査結果は9月11日(金)に発表します。滞在制作期間は10月4日(日)~12月27日(日)です

問い合わせ

アートスペース ☎(30)1816、FAX(30)1817



湘南バスポートセンター

☎(31)2300 FAX(34)3080

パスポートの申請手数料が改定されます

旅券法が改正され、7月1日以降の申請分からパスポートの申請手数料が下表の通り改定されます。 また、18歳以上の5年パスポートは廃止となります。 ※詳細は神奈川県バスポートセンターの「問」へ

問い合わせ

神奈川県バスポートセンター ☎045(222)0022 または湘南バスポートセンター

Table with columns: 年齢, 種別, 改定前, 改定後. It details the changes in passport application fees for different age groups and types.

市民自治推進課

☎内線2511 FAX(50)8407

市民センターネーミングライツ契約の愛称が変更になります

市民センターの貸室の一部では、ネーミングライツ(愛称命名権)のパートナーを募集し、愛称を設定しています。

今回、貸室の一部で使用されているプロバスケットボールクラブ「湘南ユナイテッドBC」の名称変更に伴い、次の貸室で愛称が変更になります。

新たな愛称

☆明治市民センター体育室：ウオルガ湘南体育室(パートナーII株)湘南ユナイテッド藤沢

☆湘南台市民センター体育室：ウオルガ湘南体育室(パートナーII株)湘南ユナイテッド藤沢

☆村岡市民センター体育室：KOSHOU体育室(パートナーII(有工匠))

☆藤沢市民センター多目的交流ホール(体育室)：Fプレ体育室(パートナーII(有工匠))

☆実施期間 7月~2028年3月 ※右記の施設以外でもネーミングライツパートナーを随時募集しています。詳細は市の「問」の市民自治推進課のページへ



明記のないものは... ●先着順 ●申し込み不要 ●午前8時30分から受け付け ●費用は無料 ●持ち物はお問い合わせください ※電話番号などは間違いのないようおかけください

市民センターの生涯学習事業

特に明記のないものは原則として、市内在住・在勤・在学の方が対象、申し込みは土・日曜日、祝日を除きます

明治市民センター

●みなのおはなし会 7月4日(土)午前11時~11時30分。幼児~小学生12人。 ※幼児は保護者同伴。

辻堂市民センター

●ヨガ開放 7月10日(金)午後7時~8時。講師IIヨガイストラクター塩見祐也氏。25人。 ※中学生以下は保護者同伴。

鶴沼市民センター

●なかよしルーム(保育専用室開放) 7月1日(水)午前10時~正午。乳幼児と保護者のフリースペース。

村岡市民センター

●おひざのうえのおはなし会 7月3日(金)午前10時20分~10時50分 ◎午前11時~11時30分。絵本の読み聞かせ。0~3歳児と保護者各回24人。

六会市民センター

●パドミントン開放 7月4日(土)午前9時~11時。 ※小学生以下は保護者同伴。 ◎当日窓口で。

御所見市民センター

●おはなし会 7月4日(土)午前11時~11時30分。絵本の読み聞かせ。3歳以上の方12人。 ※未就学児は保護者同伴。

遠藤市民センター

●おひざのうえのおはなし会 7月14日(火)午前11時~11時30分。絵本の読み聞かせ。乳幼児と保護者。 ◎御所見市民図書室 ☎(48)4675。

市民センターの生涯学習事業

凡 例 > 申...申し込み、問...問い合わせ 費...費用、HP...ホームページ

長後市民センター

●歴史散策の会協力「落語」 7月27日(月)午前10時20分~正午。地域民話による創作落語・古典落語ほか。出演II参遊亭遊助氏。成人60人、視覚に障がいがある方10人(ともに抽選)。 ◎6月25日(木)~7月6日(月)に市の「問」の長後市民センターのページから。

遠藤市民センター

●夜活~リフレッシュヨガ 7月10日(金)午後7時~8時。講師II小野寺マナ氏。成人20人。

御所見市民センター

●おはなし会 7月8日(水)午後3時30分~4時。 ◎六会市民図書室 ☎(83)4686。

遠藤市民センター

●子ども囲碁サロン 7月4日(土)午前9時~午後1時。講師II囲碁サークル水曜会。未就学児~小学生。

遠藤市民センター

●子ども将棋サロン 7月18日(土)午前9時30分~11時30分。講師II将棋サークル日曜会。未就学児~小学生。

**保険年金課**  
☎内線3213  
FAX(50)8413

## 国民健康保険資格確認書などの送付について

マイナ保険証の保有状況などに応じて、原則、マイナ保険証をお持ちでない方に資格確認書をお持ちの方に資格情報のお知らせを交付しています。

現在の資格確認書と70歳以上の方などの資格情報のお知らせの有効期限は7月31日(金)です。新しい資格確認書または70歳以上の方などの資格情報のお知らせは、7月上旬~7月末に世帯主宛に郵送します。資格確認書は特定記録郵便、資格情報のお知らせは普通郵便で送付します。ともに8月1日(土)から使用できます。新しい資格確認書は現在お持ちのものと同じピンク色

です。有効期限をご確認の上、ご使用ください。マイナ保険証をお持ちであっても医療機関などでマイナ保険証による受け付けが困難な場合は、申請により資格確認書を交付できます。代理申請も可能です。有効期限の切れた資格確認書、資格情報のお知らせは、ご自身で処分するか、保険年金課、各市民センター・石川分館・藤沢・村岡を除くへお持ちください。

**選挙管理委員会事務局**  
☎内線5511  
FAX(50)8425

## 郵便による不在者投票のお知らせ

2027年4月には統一地方選挙が予定されています。本市の選挙人名簿に登録されている方で、次の要件に該当する方は、申請により「郵便等投票証明書の交付が受けられます。同証明書の交付を受けると、選挙が行われる際、自宅などで投票用紙に記入し、郵便による投票ができます。

### 郵便による不在者投票ができる方

- ☆両下肢・体幹・移動機能の障がい…身体障がい者手帳1・2級
- ☆心臓・じん臓・呼吸器・ぼうこう・直腸・小腸の障がい…身体障がい者手帳1級・3級
- ☆免疫・肝臓の障がい…身体障がい者手帳1~3級
- ☆介護保険で要介護5の



## 納期限は6月30日(火)です

個人市県民税・森林環境税(普通徴収)第1期、国民健康保険料普通徴収第1期、介護保険料普通徴収第1期の納期限は6月30日(火)です。納期限内に納めましょう。

納期限を過ぎると延滞金が発生することがあります。

### 納付方法

口座振替・コンビニ・スマホ決済・ペイジーほか

### 問い合わせ

- ☆個人市県民税・森林環境税の納付  
…納税課☎内線2311、FAX(50)8405
- ☆国民健康保険料  
…保険年金課☎内線3212、FAX(50)8413
- ☆介護保険料  
…介護保険課☎内線3137、FAX(50)8443

## 保育課

☎内線3827  
FAX(50)8389

## 幼児教育・保育の無償化に係る給付費の申請手続き

施設等利用給付認定2号または3号の認定を受けた児童が、2026年4月~6月に利用した対象施設などの保育料を給付します。7月29日(火)必着までに申請した方には、9月下旬に給付します。

### 給付対象経費

下表の通り

※複数の施設などを利用している方は、給付上限額が異なる場合があります

### 申請方法

申請書類を郵送または持参で保育課へ

※必要書類など詳細は、市のホームページへ

給付対象施設など	給付上限額(月額)	
	3~5歳児(施設等利用給付認定2号)	非課税世帯の0~2歳児(施設等利用給付認定3号)
幼稚園の預かり保育事業	日額450円×利用日数(最大1万1300円)	日額450円×利用日数(最大1万6300円)
認可外保育施設、一時預かり事業、ファミリー・サポート・センター事業など	3万7000円	4万2000円

## 第51回藤沢市民まつり 飲食・物販出店者募集

- とき 9月26日(土)、27日(日)午前10時~午後5時
- ところ 藤沢駅北口サンパレット
- 対象 市内で事業を営み、両日出店できる方
- 募集数 飲食・物販合わせて9ブース程度(抽選)
- ※飲食の出店には屋台型臨時営業許可が必要
- 費用 4万円
- 申し込み 7月10日(金)までに藤沢市民まつりのHPから
- 問い合わせ 藤沢市民まつり実行委員会事務局☎(27)8888または市民自治推進課☎内線2512、FAX(50)8407



凡例 → ①…申し込み、②…問い合わせ、③…費用、④…ホームページ

## 市民センターの生涯学習事業

明記のないものは…●先着順●申し込み不要●午前8時30分から受け付け●費用は無料●持ち物はお問い合わせください●電話番号などは間違いのないようおかけください

### 善行市民センター

☎900097、☎(81)4441

- ドローン活用講座 7月22日(火)午前10時~正午。中学・高校生20人(抽選)。
- ④6月25日(木)~7月9日(木)に市のHPの善行市民センターのページから。
- ボクシングエクササイズ 7月24日(金)午後7時~8時。講師IIボクシングインストラクター小浜美智代氏。成人40人。
- 生活環境映画上映会野生の島の口ズー 7月29日(水)午前10時~正午。ベストセラー児童文学野生のロボット」を映画化した冒険ファンタジー。小学生80人(善行地区在住の方優先)。
- ④7月1日(水)から電話・来所で。
- 善遊サロン「深海の資源開発と生態系」 7月30日(木)午前10時~11時30分。神戸大学海洋底層探査センター特命教授福島朋彦氏。65歳以上の方50人。
- ④7月1日(水)から電話・来所で。
- おはなし会 7月1日(水)、15日(水)午前11時~11時30分。7月4日(土)午後2時~2時30分。
- おひざのうえのおはなし会 7月17日(金)午前11時~11時30分。

### 片瀬市民センター

☎7171、☎258907

- 片瀬地区生活環境協議会共催事業マイクロナスチックで万華鏡づくり 7月29日(水)午前10時~11時30分。講師II豊田直之氏。小学生と保護者40組(抽選)。※小学3年生以上は子どもみの参加も可。④150円。④7月21日(火)までに市のHPの片瀬市民センターのページから。
- おひざのうえのおはなし会とわらわら 7月10日(金)午前11時~正午。アリスの会による絵本の読み聞かせ、手遊び、わらわ歌。乳幼児と保護者。

### 片瀬しおやセンター

●楽しく子育て〜保育士さんとあそび! 7月15日(水)午前10時~11時30分。講師II藤沢市職員。未就園児と保護者15組(抽選)。
- ④6月30日(火)までに市のHPの片瀬市民センターのページから。
- スマホお助け隊 7月16日(木)午前9時15分~午前10時、午前10時45分~午前11時30分。④1回40分。スマホの使い方の個別相談。講師II(特非)ITサロン藤沢。各回3人(抽選)。
- ④7月6日(月)までに市のHPの片瀬市民センターのページから、または電話・来所で。
- 夜のエクササイズ 7月8日(水)午後7時~8時。ボクシングエクササイズ。講師II小浜美智代氏。
- 屋のエクササイズ 7月21日(火)午前10時~11時15分。今の身体に優しく寄り添うリネイス。講師II飯田理香氏。

### 湘南大庭市民センター

☎71112、☎(87)1110

- わらわらであそぼう! 7月7日(火)午前10時30分~11時。親子でわらわらたを楽しむスペース。乳幼児と保護者。
- 湘南大庭子育てフリースペース「わらわら広場」 7月9日(木)午前9時30分~11時30分。乳幼児と保護者。

### 湘南台市民センター

☎(45)3070、☎(45)1604

- バドミントン・卓球開放 7月9日(木)午後1時30分~午後2時25分、午後3時20分。④1回50分。バドミントン各回1組、卓球各回9組。④7月6日(月)から電話・来所で。
- バドミントン・卓球夜間開放 7月16日(木)午後6時~午後6時55分、午後7時50分。④1回50分。バドミントン各回2組、卓球各回4組。④小学生以下は保護者同伴。④7月13日(月)から電話・来所で。

### 藤沢市民センター

☎220019、☎220293

- 夏休みイベント2026 7月21日(火)~8月31日(月)。キッズ忍者、バウンドダンス、科学実験講座、プラ板キーホルダーほか。④実費。④日程など詳細は市のHPの藤沢市民センターのページへ。④6月19日(金)~7月5日(日)に市のHPの藤沢市民センターのページから。
- 夏のおはなし会 7月22日(火)午後2時~3時。大型絵本やエプロンシアターほか。④未就学児は保護者同伴。

④藤沢市民図書室☎(28)6895。

防犯交通安全課

☎内線2534 FAX(50)8438

夏の交通事故防止運動 7月11日(土)~20日(月)

親を見て 子どもも止まる 赤信号

運動の重点 自転車の交通ルールの理解・遵守の徹底

自転車の交通反則通告制度(青切符制度)と自転車安全利用五則を確認し...

交通安全の徹底

減らせるためのプロテクターを着用しよう...

村岡市民センター

☎(23)0634 FAX(23)0641

すず虫愛好会が育てたスズムシを配布します

とき・ところ

7月22日(水)午後1時~2時 ①湘南大庭市民センター...

とき

7月11日(土)~20日(月) 各市民センター

常的に移動するエリアについて安全が確保できるように家族で話し合おう...

飲酒運転は「しない・させない・許さない、そして見逃さない」を徹底しよう。

交通安全パネル展

交通事故現場の写真や交通安全ポスターを展示し、交通安全意識の高揚を図ります。

とき

7月11日(土)~20日(月)

ところ

各市民センター

保険年金課

☎内線3211 FAX(50)8413

入院時の食事代が変わりました

6月1日から入院時食事療養費の金額が左表の通り変更になりました。

※詳細は加入している社会保険などの各保険者にお問い合わせください

Table with columns for insurance type (e.g., general household, non-taxable) and meal charges per meal.

※( )は5月末までの金額

保険年金課

☎内線3214 FAX(50)8413

国民年金保険料免除・納付猶予制度のお知らせ

国民年金保険料の納付が困難な場合、保険料の全額または一部が免除となる制度、もしくは納付が猶予される制度...

申し込み

基礎年金番号が分かるものとマイナンバーカードなどの本人確認書類を持って、保険年金課または各市民センター(藤沢・村岡を除く)へ

※マイナポータルからの電子申請または日本年金機構の☎から申請書を印刷して郵送する方法もあります

お問い合わせ 藤沢年金事務所 ☎(50)1515 または保険年金課

2026年度の申請は7月1日(水)から受け付けます。申請は2年1カ月前までさかのぼることができ、免除・猶予された期間は10年以内であれば、保険料を追納できます。

明記のないものは... ●先着順 ●申し込み不要 ●午前8時30分から受け付け ●費用は無料 ●持ち物はお問い合わせください ※電話番号などは間違いのないようおかけください

スポーツ

スポーツ推進課

☎内線6767 FAX(50)8433

大人のピラティス教室体験会

7月4日(日)、11日(土)、25日(土)正午~午後0時50分。アサントレススポーツパーク県立スポーツセンター。講師II飯田理香氏。成人。☎7月1日(水)~22日(水)に善行大越スポーツクラブの☎から。☎同クラブ ☎(7)5345 またはスポーツ推進課。

イスに座ってできるやさしいヨガ教室体験会

7月28日(火)午前11時~11時50分。アサントレススポーツパーク(県立スポーツセンター)。講師II飯田理香氏。成人10人。☎7月1日(水)~22日(水)に善行大越スポーツクラブの☎から。☎同クラブ ☎(7)5345 またはスポーツ推進課。

年長小学生夏季水泳教室

7月21日(火)~24日(金)、28日(火)~31日(金)午前7時10分~8時50分、全8回。八公公園屋外プール。市内在住の年長児~中学生50人。☎7000円。☎7月4日(土)から藤沢市水泳協会の☎から。☎近藤 ☎090(4451)7608 またはスポーツ推進課。

藤沢市民総合体育大会継承大会

「サッカー」8月23日(日)~9月20日(日)。秋葉台公園球技場ほか。☎杉刈 ☎080(3423)4860 またはスポーツ推進課。

「サーリング」8月2日(日)。湘南港江の島ヨットハーバー。☎小阪 ☎090(2338)6137 またはスポーツ推進課。

「弓道」7月19日(日)。秩父宮記念体育館。☎萩野谷 ☎(50)7050 またはスポーツ推進課。

「卓球」9月6日(日)。秩父宮記念体育館。☎久保田 ☎(36)0594 またはスポーツ推進課。

※いずれも詳細は藤沢市体育協会の☎へ。

2026年夏休み バウンドテニス体験教室

7月22日(水)、23日(木)午前11時~午後1時、全2回。※1回のみ参加可。秩父宮記念体育館。講師II藤沢市バウンドテニス協会指導者。市内在住の小学生以上の初心者20人。☎5000円。☎7月1日(水)から藤沢市バウンドテニス協会の☎から、または電話で佐藤 ☎(27)08300へ。☎佐藤 またはスポーツ推進課。

2026年度夏休み 藤沢市民ジュニアテニス教室(硬式)

7月23日(木)~30日(水)25日(日)~27日(月)を除く午前8時~9時、全5回。八公公園テニスコート。市内在住で初心者・初級の小学1~3年生32人(抽選)。☎3000円。☎7月9日(木)までに藤沢市テニス協会の☎から。☎同協会 ☎(27)5650(火)~金曜日正午~午後5時またはスポーツ推進課。

秋葉台文化体育館

☎8888 FAX8888

車いすバスケットボール体験

8月11日(火)午後1時~3時。小学生以上の方20人。☎1000円。☎7月1日(水)午前9時から公財 藤沢市みらい創造財団の☎から。 ◆秋葉台文化体育館オープン教室 ☆朝のフレッシュヨガ ☎7月6日(月)、13日(月)、27日(月)午前9時30分~10時40分。各日40人。 ☆ヒラティス ☎7月7日(火)、14日(火)、28日(火)午後1時30分~2時40分。各日30人。 ☆ボディシェイプ ☎7月1日(水)~29日(水)毎週水曜日午前9時30分~10時40分。各日40人。 ☆夜のリフレッシュヨガ ☎7月2日(木)~23日(木)毎週木曜日午後7時30分~8時30分。各日30人。 ☆ヨガベースシック ☎7月3日(金)~31日(金)毎週金曜日午前9時30分~10時40分。各日30人。 ☆バランスヨガ ☎7月4日(土)~25日(土)毎週土曜日午前10時~11時。各日30人。 ☆エンジョイエアロ ☎7月4日(土)~25日(土)毎週土曜日午前11時15分~午後0時15分。各日20人。 ☎1回5000円。

## 藤澤浮世絵館のイベント

### ⑦藤澤浮世絵館10周年記念講演会「藤澤浮世絵館10年のあゆみ」

同館学芸員の講演「藤澤浮世絵館 開館秘話」や、県立歴史博物館企画普及課長の桑山童奈氏の講演「藤沢市コレクションの魅力」などを行います。

と き 7月19日(日)午後2時～4時

### ①藤沢市域における戦国大名北条氏の統治機構

県立歴史博物館学芸員の梯弘人氏が、大鋸や江の島に伝わる森家文書や岩本院文書などを読み解き玉縄城主北条氏の仕事を紹介します。

と き 7月25日(土)午前10時30分～正午

ところ ともに明治市民センター

定員 各日80人(先着順)

費用 無料

申し込み・問い合わせ

⑦は6月27日(土)午前10時～7月18日(土)午後6時30分、①は7月1日(水)午前10時～24日(金)午後6時30分に電話・来館するか、⑦は「10周年記念講演会」、①は「講座②」、氏名・電話番号をファクス・Eメールで藤澤浮世絵館 ☎(33)0111、FAX(30)1817、✉fj-ukiyo@city.fujisawa.lg.jpへ(月曜日を除く午前10時～午後7時(7月7日(火)～17日(金)は午後5時まで))



月岡芳年「大日本名將鑑 北條氏康」藤沢市所蔵

## 子ども総務課 不登校児童生徒のフリースクールなどの利用料を補助します

☎内線3811 FAX(50)8428

フリースクールなどに通う児童生徒の保護者の経済的負担を軽減するため、利用料などを補助します。

### 対象となる方

小・中学校などに在籍する不登校児童生徒の保護者で、次の要件を満たす方  
 ◎市登録のフリースクールの月1回以上利用している

◎児童生徒が市内在住である  
 ◎市・学校・施設間での情報提供や共有に同意でき

◎他の団体などから利用料などの補助を受けていない

### ◎市税の滞納がない

※ご利用の施設が市登録フリースクールの条件を満たしているかは、通所施設にご確認ください  
**対象となる経費**  
 利用料や活動・体験学習に係る費用(税抜金額)

**補助上限額**  
 児童生徒1人当たり1万円(月額)

## 補助金申請の事前登録を開始しました

原則、利用を開始した月の翌月末までに事前登録が必要です。ただし、9月から利用する方は9月30日(水)、2027年2月1日以降に利用を予定する方は27年3月15日(月)までに事前登録をしてください。

※補助金の交付は年2回で、10月と27年3月に申請を受け付けます。申請方法など詳細は、市のHPの同課のページへ



## 市立看護専門学校

☎(25)0145 FAX(50)8077

## 看護師を目指す方へ

市では、市内の医療・看護を支え、市民の健康と生命を守る資質の高い看護師を養成するため、看護専門学校を運営しています。

### 2027年度に入学を希望する方へ

市立看護専門学校で学校説明会とオープンキャンパスを開催します。  
 ※詳細は市のHPの市立看護専門学校のページへ

### 【学校説明会】

と き ◎9月17日、10月8日、11月19日、12月3日  
 毎回木曜日午後3時  
 ◎9月26日、10月24日、12月5日  
 毎回土曜日午前9時30分

申し込み いずれも9月12日(土)まで  
 申し込み ①7-kango@city.fujisawa.lg.jp  
 ②fj-kango@city.fujisawa.lg.jp

## 防災ラジオの有償頒布の再開と放送局変更のお知らせ

☎内線2402 FAX(50)8437

**有償頒布の再開**  
 災害などの緊急情報をお知らせする防災ラジオの有償頒布を再開します。

**対象** 市内在住の方(湘南ライフタウン堤地区含む)(1世帯1台または市内の事業所(1事業所1台) ※先着順

※すでに同ラジオをお持ちの方を除く  
**申し込み** 7月1日(水)～2027年3月31日(水)に防災政策課にある申込書を書き、費用(3000円、現金のみ)を添えて同課へ(土・日曜日、祝日、年末年始を除く)

※申し込み前にレディオ

※申し込み前にレディオ

湘南が受信可能な環境であることをご確認ください

### 放送局の変更

防災ラジオに登録されているNHK第2放送の放送終了に伴い、放送局をインターエフエムに変更します。変更は7月9月の試験放送終了後に自動で行いますので、操作は必要ありません。なお、変更時に防災ラジオの照明が計10回点灯しますが、異常ではありません。

※詳細は市のHPの防災政策課のページへ



明記のないものは…●先着順●申し込み不要●午前8時30分から受け付け●費用は無料●持ち物はお問い合わせください  
 ※電話番号などは間違いのないようおかけください

## スポーツ

凡 例 → ①…申し込み、②…問い合わせ  
 費…費用、HP…ホームページ

### 秩父宮記念体育館

☎(28)5335 FAX(28)5749

◆ゆったりシニアヨガ ◎8月5日～9月9日毎週水曜日◎8月14日～9月18日毎週金曜日。ともに午前9時45分～10時45分、全6回。60歳以上の方各22人(抽選)。費5100円。

◆小学生フットサル1～3年生 8月7日(金)、21日(金)、28日(金)午前9時15分～10時30分、全3回。小学1～3年生40人(抽選)。費3000円。

◆夏休み小学生スポーツ 8月17日(月)、18日(火)、24日(月)午前9時15分～10時30分、全3回。市内在住・在学の小学生24人抽選。費3000円。

◆夏休み小学生トランポリン体験1～2年生 ◎8月19日(水)、26日(水)午前9時15分～10時30分◎8月20日(木)、27日(木)午前9時15分～10時30分◎8月21日(金)、28日(金)午後3時30分～4時45分。いずれも全2回。市内在住・在学の小学1・2年生各20人抽選。費2100円。

◆夏休み小学生トランポリン体験3～6年生 ◎8月19日(水)、26日(水)午前11時～午後0時15分◎8月20日(木)、27日(木)午前11時～午後0時15分◎8月21日(金)、28日(金)午後5時15分～6時30分。いずれも全2回。市内在住・在学の小学3～6年生各20人抽選。費2100円。

◆7月1日(水)～7日(火)に(公財)藤沢市みらい創造財団のHPから。

◆個人スイムレッスン 7月1日(水)～31日(金)。※1回45分。費2500円。

◆夏期子どもスイム 夏休み早起クラス 8月5日(水)～7日(金)、10日(月)、13日(木)、14日(金)午前7時45分～9時、全6回。市内在住・在園・在学の年中・年長児10人と小学生70人(抽選)。費7500円。①7月1日(水)～7日(火)に(公財)藤沢市みらい創造財団のHPから。

◆石名坂温水プール ☎(82)5131 FAX(82)5132

◆個人スイムレッスン 7月1日(水)～31日(金)。※1回45分。費2500円。

◆夏期子どもスイム 夏休み早起クラス 8月5日(水)～7日(金)、10日(月)、13日(木)、14日(金)午前7時45分～9時、全6回。市内在住・在園・在学の年中・年長児10人と小学生70人(抽選)。費7500円。①7月1日(水)～7日(火)に(公財)藤沢市みらい創造財団のHPから。

◆第39回泳力認定進級テスト 石名坂温水プール 7月28日(火)午前9時～午後1時。高校生以下の方100人。費1000円。

◆サマーレクリエーションエンジョイ石名坂 8月18日(火)午前9時～午後5時。市内在住・在学の小学4年生～中学生80人。費2000円。

◆7月1日(水)午前9時から(公財)藤沢市みらい創造財団のHPから。

◆オープン教室 水中ウォーキング 7月2日～16日毎週木曜日午後2時～3時。各日20人。費3000円(プール入場料別途)。①当日午後0時30分から来館で。

◆個人スイムレッスン 7月1日(水)～31日(金)午後5時～7時。※1回45分。費2500円。①6月28日(日)午前9時30分から来館で(同日午後7時30分から電話も可)。

◆障がい者ふれあいテニス開放 7月4日(土)、24日(金)午前9時30分～11時30分。テニスコート。障がいのある方。

◆スポーツ体験会 7月4日(土)午後1時30分～シャトルボード・ボッチャ。5日(日)午前9時～フライングディスク・ダーツ◎午後1時30分～卓球。11日(土)午前9時～サウンドテーブルテニス◎午後1時30分～バドミントン。12日(日)午後1時30分～シャトルボード・ボッチャ。18日(土)午前9時～シャトルボード・フライングディスク。19日(日)午前9時～フロアバレーボール◎午後1時30分～卓球。20日(月)午前9時～シャトルボード・フライングディスク◎午後1時30分～ダーツ・ボッチャ。25日(土)午前9時～サウンドテーブルテニス◎午後1時30分～バドミントン。26日(日)午前9時～ローリングバレーボール。市内または本市に隣接する市町在住・在勤・在学の障がいのある方、参加者の補助ができる方各回40人。

◆太陽の家体育館 ☎(36)1411 FAX(36)4342

◆個人スイムレッスン 7月1日(水)～31日(金)午後5時～7時。※1回45分。費2500円。①6月28日(日)午前9時30分から来館で(同日午後7時30分から電話も可)。

◆障がい者ふれあいテニス開放 7月4日(土)、24日(金)午前9時30分～11時30分。テニスコート。障がいのある方。

◆スポーツ体験会 7月4日(土)午後1時30分～シャトルボード・ボッチャ。5日(日)午前9時～フライングディスク・ダーツ◎午後1時30分～卓球。11日(土)午前9時～サウンドテーブルテニス◎午後1時30分～バドミントン。12日(日)午後1時30分～シャトルボード・ボッチャ。18日(土)午前9時～シャトルボード・フライングディスク。19日(日)午前9時～フロアバレーボール◎午後1時30分～卓球。20日(月)午前9時～シャトルボード・フライングディスク◎午後1時30分～ダーツ・ボッチャ。25日(土)午前9時～サウンドテーブルテニス◎午後1時30分～バドミントン。26日(日)午前9時～ローリングバレーボール。市内または本市に隣接する市町在住・在勤・在学の障がいのある方、参加者の補助ができる方各回40人。

◆個人スイムレッスン 7月1日(水)～31日(金)午後5時～7時。※1回45分。費2500円。①6月28日(日)午前9時30分から来館で(同日午後7時30分から電話も可)。

明記のないものは… ●先着順 ●申し込み不要●午前8時30分から受け付け●費用は無料●持ち物はお問い合わせください

湘南なぎさ荘 ☎(36)2315 ☎(36)1171 休館日=月曜日 申し込みは午前9時～午後4時

◆なぎさ健耕フェスタ 7月30日(休)午前9時30分～午後2時30分。簡易健康測定会ほか。…◆健康づくり運動講座「カラダチェック&骨々体操」…◆なごさ体験クラブ「サバイバル体験」…◆のあそびスタジオ「はげで染めよう!!わたしのノート作り」…◆伝承文化「鎌倉彫体験教室」…◆夏休みジュニア卓球教室…◆SDGsブルーカーボンと海藻万華鏡作り…◆私たちにもできる支えあいのまちづくり…◆復刻展「漁師のどうぐ」

藤沢青少年会館 ☎(25)5215 ☎(28)9567 休館日=第3月曜日

◆子ども体験クラブ「サバイバル体験」…◆のあそびスタジオ「はげで染めよう!!わたしのノート作り」…◆伝承文化「鎌倉彫体験教室」…◆夏休みジュニア卓球教室…◆SDGsブルーカーボンと海藻万華鏡作り…◆私たちにもできる支えあいのまちづくり…◆復刻展「漁師のどうぐ」

◆7月1日(休)午前9時から②は7月5日(日)、④は6日(月)までに(公財)藤沢市みらい創造財団の団から。

辻堂青少年会館 ☎(36)3002 ☎(36)3988 休館日=第3月曜日

◆⑦チョークアート 7月23日(休)午前9時30分～11時30分…◆⑧SDGsブルーカーボンと海藻万華鏡作り…◆私たちにもできる支えあいのまちづくり…◆復刻展「漁師のどうぐ」

◆⑨私たちにもできる支えあいのまちづくり 7月31日(日)、8月6日(休)午前10時～正午…◆復刻展「漁師のどうぐ」

◆⑩おは6月25日(休)午前9時～7月2日(休)に(公財)藤沢市みらい創造財団の団から。

◆⑪おは6月25日(休)午前9時～7月2日(休)に(公財)藤沢市みらい創造財団の団から。

やすらぎ荘 ☎(81)6068 ☎(83)4624 休館日=月曜日 申し込みは午前9時～午後4時

◆音楽体操「歌とストレッチで脳も身体も活性化!!」…◆健康づくり運動講座「カラダチェック&骨々体操」…◆なごさ体験クラブ「サバイバル体験」…◆のあそびスタジオ「はげで染めよう!!わたしのノート作り」…◆伝承文化「鎌倉彫体験教室」…◆夏休みジュニア卓球教室…◆SDGsブルーカーボンと海藻万華鏡作り…◆私たちにもできる支えあいのまちづくり…◆復刻展「漁師のどうぐ」

こぶし荘 ☎(45)3121 ☎(45)3126 休館日=月曜日 申し込みは午前9時～午後4時

◆夏まつり体験教室 ⑦7月30日(休)午後1時～3時…◆こぶし荘夏まつり～わくわくいっぱい・みんなで楽しもう 7月30日(休)午前9時30分～正午…◆夜の森たんけん 7月20日(月)午後6時30分～8時30分…◆夏の夜の自然観察 7月25日(土)午後6時30分～9時…◆キャンプファイア 7月26日(日)午後7時30分～8時30分…◆市民ギャラリー 7月7日(火)～12日(日)の展示…◆湘南カワセミクラブ「カワセミ写真展」…◆植物バイオテクノロジーパネル展・害虫のミニ展示

少年の森 ☎(48)7234 ☎(48)7249 休所日=月曜日

◆開園時間延長のお知らせ 7月1日(休)～9月30日(休)は開園時間を午後4時30分から午後5時に変更します…◆夜の森たんけん 7月20日(月)午後6時30分～8時30分…◆夏の夜の自然観察 7月25日(土)午後6時30分～9時…◆キャンプファイア 7月26日(日)午後7時30分～8時30分…◆市民ギャラリー 7月7日(火)～12日(日)の展示…◆湘南カワセミクラブ「カワセミ写真展」…◆植物バイオテクノロジーパネル展・害虫のミニ展示

◆子どもキャンプ 8月19日(休)午後1時30分～20日(休)午前11時30分(1泊2日、テント泊)。

◆⑩おは6月25日(休)午前9時～7月2日(休)に(公財)藤沢市みらい創造財団の団から。

◆⑪おは6月25日(休)午前9時～7月2日(休)に(公財)藤沢市みらい創造財団の団から。

◆⑫おは6月25日(休)午前9時～7月2日(休)に(公財)藤沢市みらい創造財団の団から。

◆⑬おは6月25日(休)午前9時～7月2日(休)に(公財)藤沢市みらい創造財団の団から。

◆⑭おは6月25日(休)午前9時～7月2日(休)に(公財)藤沢市みらい創造財団の団から。

◆⑮おは6月25日(休)午前9時～7月2日(休)に(公財)藤沢市みらい創造財団の団から。

◆⑯おは6月25日(休)午前9時～7月2日(休)に(公財)藤沢市みらい創造財団の団から。

◆⑰おは6月25日(休)午前9時～7月2日(休)に(公財)藤沢市みらい創造財団の団から。

湘南台文化センター 休館日=月曜日、祝日の翌日

こども館 ☎(45)1500 ☎(45)1503

◆宇宙劇場 ◆イベント 星空ラボ～惑星の違いを見つけ出せ!水金地火木「徹底解剖」…◆ナイトイベント 季節の星座・60分生解説…◆全天周映画新番組「キングペンギンペンギン親子の子育て日記」…◆ワークショップ ◆風鈴を作ろう

◆夏休み特別ワークショップ「セミの羽化を見に行こう!」…◆夏休み特別ワークショップ「セミの羽化を見に行こう!」…◆夏休み特別ワークショップ「セミの羽化を見に行こう!」

◆夏休み特別ワークショップ「セミの羽化を見に行こう!」…◆夏休み特別ワークショップ「セミの羽化を見に行こう!」…◆夏休み特別ワークショップ「セミの羽化を見に行こう!」

◆夏休み特別ワークショップ「セミの羽化を見に行こう!」…◆夏休み特別ワークショップ「セミの羽化を見に行こう!」…◆夏休み特別ワークショップ「セミの羽化を見に行こう!」

◆夏休み特別ワークショップ「セミの羽化を見に行こう!」…◆夏休み特別ワークショップ「セミの羽化を見に行こう!」…◆夏休み特別ワークショップ「セミの羽化を見に行こう!」

◆夏休み特別ワークショップ「セミの羽化を見に行こう!」…◆夏休み特別ワークショップ「セミの羽化を見に行こう!」…◆夏休み特別ワークショップ「セミの羽化を見に行こう!」

◆夏休み特別ワークショップ「セミの羽化を見に行こう!」…◆夏休み特別ワークショップ「セミの羽化を見に行こう!」…◆夏休み特別ワークショップ「セミの羽化を見に行こう!」

◆夏休み特別ワークショップ「セミの羽化を見に行こう!」…◆夏休み特別ワークショップ「セミの羽化を見に行こう!」…◆夏休み特別ワークショップ「セミの羽化を見に行こう!」

◆夏休み特別ワークショップ「セミの羽化を見に行こう!」…◆夏休み特別ワークショップ「セミの羽化を見に行こう!」…◆夏休み特別ワークショップ「セミの羽化を見に行こう!」

◆夏休み特別ワークショップ「セミの羽化を見に行こう!」…◆夏休み特別ワークショップ「セミの羽化を見に行こう!」…◆夏休み特別ワークショップ「セミの羽化を見に行こう!」

◆夏休み特別ワークショップ「セミの羽化を見に行こう!」…◆夏休み特別ワークショップ「セミの羽化を見に行こう!」…◆夏休み特別ワークショップ「セミの羽化を見に行こう!」

◆夏休み特別ワークショップ「セミの羽化を見に行こう!」…◆夏休み特別ワークショップ「セミの羽化を見に行こう!」…◆夏休み特別ワークショップ「セミの羽化を見に行こう!」

◆夏休み特別ワークショップ「セミの羽化を見に行こう!」…◆夏休み特別ワークショップ「セミの羽化を見に行こう!」…◆夏休み特別ワークショップ「セミの羽化を見に行こう!」

◆夏休み特別ワークショップ「セミの羽化を見に行こう!」…◆夏休み特別ワークショップ「セミの羽化を見に行こう!」…◆夏休み特別ワークショップ「セミの羽化を見に行こう!」

◆夏休み特別ワークショップ「セミの羽化を見に行こう!」…◆夏休み特別ワークショップ「セミの羽化を見に行こう!」…◆夏休み特別ワークショップ「セミの羽化を見に行こう!」

◆夏休み特別ワークショップ「セミの羽化を見に行こう!」…◆夏休み特別ワークショップ「セミの羽化を見に行こう!」…◆夏休み特別ワークショップ「セミの羽化を見に行こう!」

◆夏休み特別ワークショップ「セミの羽化を見に行こう!」…◆夏休み特別ワークショップ「セミの羽化を見に行こう!」…◆夏休み特別ワークショップ「セミの羽化を見に行こう!」

◆夏休み特別ワークショップ「セミの羽化を見に行こう!」…◆夏休み特別ワークショップ「セミの羽化を見に行こう!」…◆夏休み特別ワークショップ「セミの羽化を見に行こう!」

CULTURE SPACE カルチャースペース

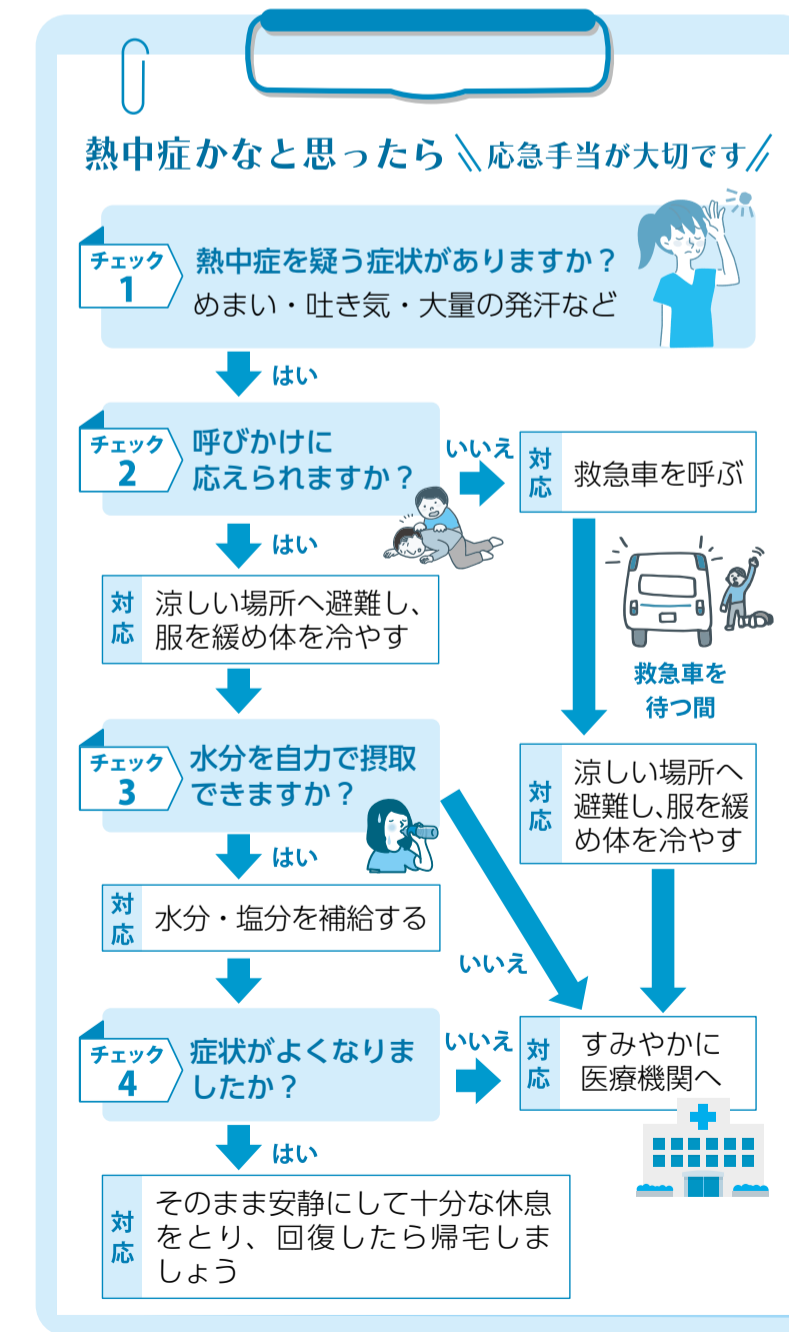
# 自分は大丈夫!と思わずにもう一度、熱中症について学んでみませんか?

熱中症とは、体温調整がうまく働かなくなり、体内の温度が上昇することによって発症する症状のことです。

熱中症は、真夏や炎天下だけではなく、梅雨の合間の気温が上昇した日や梅雨明けの蒸し暑い日など、体が暑さに慣れていないときにも起こりやすくなります。

## 熱中症の症状

軽度	めまい、立ちくらみ、筋肉のこむら返り、手足がしびれる、気分不快・ぼーっとする
中等症	頭痛、吐き気・嘔吐、体がだるい(倦怠感)
重症	意識がない、呼びかけに対して返事がない、けいれんしている、まっすぐ歩けない



## 熱中症のイメージは「夏」でも、これからの準備が大切です

### 暑さに備えた体づくり

●本格的な夏になる前に、体を暑さに慣れさせ、汗をかく習慣を身に付けましょう

### 暑さを避ける行動

●日陰を選んで歩き、こまめに休憩を取りましょう  
●天気予報などをチェックし、暑い日や暑さの厳しい時間帯を避けた外出を検討しましょう

### こまめな水分補給

●喉が渇く前に、こまめに水分を補給しましょう

### 衣服の工夫

●外出時は日傘や帽子を使用しましょう。帽子は時々はずして、汗の蒸発を促しましょう  
●通気性や吸湿性のよい衣服を選択しましょう

### 体力や体調に無理なく

●風邪や睡眠不足など体調がすぐれないときは熱中症になりやすいため、暑い環境での活動は控えましょう

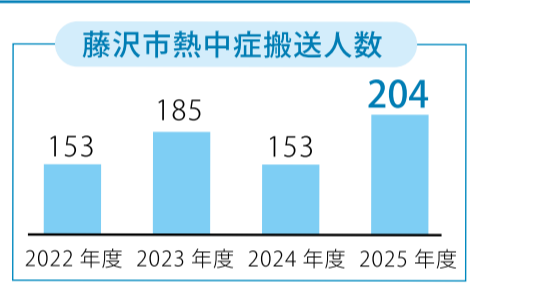
### 熱中症への気づきあい

高齢者や乳幼児などは体温調節機能がうまく働かず、熱中症を起こしやすいため、見守りや声かけなどを積極的に行いましょう。

## 年度別熱中症搬送者数

市では、2025年調査期間中に、204人が熱中症で救急搬送されています。今年の夏も暑くなることが予想されるため、体調に注意して生活をしましょう。

また、熱中症による救急搬送者の発生場所として、住居での発生割合が全体の約30%を占めています。家の中にも油断せず、熱中症予防対策を行いましょう。



## 暑さに関する情報をチェック! 暑さ指数(WBGT)をチェックしましょう

**暑さ指数(WBGT)とは**  
熱中症のなりやすさを示す指標のことです。気温だけでなく、湿度や日差しなども含まれるため、より正確な情報を提供できます。

**熱中症特別警戒アラート**  
県内すべての観測地点で翌日の最高暑さ指数(WBGT)が35(予測値)に達する場合に発表されます。発表された時は不要不急の外出を控えましょう。

**熱中症警戒アラート**  
県内の観測地点のうち1カ所以上で翌日の暑さ指数(WBGT)が33(予測値)を超え、熱中症の危険性が極めて高くなると予想される場合に発表されます。

**「暑さ指数」表示板**  
藤沢市では今年も神奈川県と連携し、「暑さ指数」表示板を市役所本庁舎前に設置しています。

発令状況は環境省熱中症予防情報サイトから確認できます

## 四ツ葉会講座 暑さに負けない体づくりごはん

**とき** 7月11日(土)午前10時～午後1時  
**ところ** 辻堂市民センター  
**対象・定員** 成人12人(先着順)  
**内容** 講話、調理実習(鶏肉のしょうがみぞれ煮ほか)  
**費用** 800円  
**申し込み** 7月2日(休)午前10時から電話で内藤☎090(2161)7755へ

## ひと涼み処をご活用ください

6月1日から「暑さを回避する行動」の普及のため、市内施設の協力のもと「ひと涼み処」を設置しています。外出の際にご活用ください。設置場所など詳細は、市の団の健康づくり課のページへ。

## 「ひと涼み処」を募集します

ひと涼み処に協力いただける施設などを募集します  
**申し込み** 市の団の同課のページから

## おくすり相談薬局をひと涼み処として活用しよう!

藤沢市薬剤師会のおくすり相談薬局では、多くの薬局が市の「ひと涼み処」事業に参加しています。薬剤師が体調や薬に合わせた熱中症予防のアドバイスを丁寧に行います。

# ものづくりにチャレンジ！ みんなで創ろう「運ぶ」の未来プロジェクト

本市といすゞ自動車株式会社が連携し、子どもや若者にもものづくりの魅力を発信するイベントを開催します。  
**問い合わせ** 産業労働課☎内線2227、FAX (50) 8419



### ⑦藤沢マイスター講話・生産ミニライン体験

藤沢マイスターの松井純一氏(機械加工)の講演、LEGO®を使ったクルマの生産ミニライン作業体験などを行います。  
とき 7月22日(水)午前10時～午後3時

### ①板金教室

金属製の板材で小皿とネームプレートを製作します。  
とき 7月28日(火)午前10時～午後3時

### ②鋳物教室

高温で溶かした金属を型に流し込み、冷やして固める鋳物製作を体験します。  
とき 8月7日(金)午前10時～午後3時

### ③クレイモデル教室

自動車のデザインを検討する際に使用する模型を粘土で製作します。  
とき 8月20日(木)午前10時～午後3時  
※いずれも工場見学あり



### ところ

いすゞ自動車藤沢工場(いすゞプラザ)

### 対象・定員

市内在住・在勤・在学の⑦小学4～6年生の子と保護者10組、①～③小学4年生～中学生の子と保護者各日15組(いずれも抽選)

### 費用 無料

### 申し込み

⑦は7月14日(火)、①～③は7月17日(金)までに市の☎の産業労働課のページから

※抽選結果は、⑦は7月15日

(水)、①～③は21日(火)に応募者全員にお知らせします



## 夏休み特別企画 救急隊員体験・救命入門コース

心肺蘇生法とAEDの使用方法、本市の救急について学べるほか、救急車に乗車し救急出動も体験できます。  
**問い合わせ** 救急救命課☎内線8170、FAX (28) 6417

とき 8月19日(水)、20日(木)午前9時～正午  
※荒天中止  
ところ 消防防災訓練センター  
対象・定員 市内在住・在学の小学4～6年生各日30人(抽選)  
※保護者同伴が必須  
費用 無料  
申し込み 7月1日(水)～20日(月)に市の☎の「電子申請」から  
※抽選結果は7月31日(金)までに応募者全員にお知らせします



## テレビ・ラジオ・SNSなどでも市政・地域情報発信中！



J:COM(ケーブルテレビ)  
地上デジタル11CH(藤沢市内)



地震などの災害時は、番組を中断して情報をお伝えします

アプリからも聞か  
ことができます



■毎日3回放映＝正午／午後8時／午後10時  
※特別番組等の放送のため、放送時刻が変更される場合があります。

### 「ふじさわ情報ナビ」番組ガイド

7月5日(日)まで	7月6日(月)～19日(日)
【カラフルフジサワ】 ジモティースポットから広がるリユースの輪	【カラフルフジサワ】 認知症の人も安心して暮らせるまち～地域共生のまち

ハミングふじさわ(30分)・・・健康・防災・サークル活動など、身近な話題や市民の声を届けます  
■放送時間＝月～金曜日の午前10時／(再放送 午後7時)

コーナー名	放送日	内容
私の文庫 毎週水曜日	7月1日	ぼくのだし巻き卵・・・寺内唯偉(わかふじ76号)
	7月8日	新しい世界・・・鳥海環(わかふじ76号)
知りたい! 藤沢産 毎週木曜日	6月25日	藤沢ビール
	7月2日	湘南しらす食堂八八
	7月9日	藤沢ビールハウス
サークル紹介 毎週木・金曜日	6月25日・26日	PIKAKE・・・村岡市民センター
	7月2日・3日	スポママM's・・・村岡市民センター
	7月9日・10日	パンサークル・・・遠藤市民センター

- 大好きふじさわ・・・月・火曜日(第4週を除く)
- ふじさわSDGs共創パートナーコーナー・・・原則第4月曜日
- 健康経営の輪を広げよう! コーナー・・・原則第4火曜日 ●防犯・防災メモ・・・月～金曜日
- 街の話題・・・月曜日 ●いきいき健康・・・火曜日 ●本日より・・・火曜日
- ふじさわ歴史探訪・・・水曜日 ●週末情報・・・木曜日 ●FM広報ふじさわ・・・金曜日

ハミングインフォメーション(5分)・・・市からのお知らせや、催し物などを紹介します  
◎月～金曜日＝午前8時／午後3時／午後6時 ※午後6時からは外国語での紹介です  
◎土・日曜日＝午前9時54分(週末の休日診療紹介あり)／午後3時／午後4時54分  
ラジカルナビ(5分)・・・5カ国語で簡単な会話と文化を紹介する外国語情報発信番組です  
◎月～金曜日の午後0時54分／(再放送)午後3時54分  
月曜日・・・中国語、火曜日・・・韓国語、水曜日・・・ポルトガル語、木曜日・・・英語、金曜日・・・スペイン語

藤沢市公式Facebookページ **いいね!してね!**  
「ColorFULL FUJISAWA(カラフルフジサワ)」

問い合わせ 広報シティプロモーション課☎内線2122、FAX (24) 5929 ◎番組の内容は予告なく変更される場合があります

# くらしの情報ガイド

明記のないものは ●先着順 ●受け付け＝平日午前8時30分～午後5時(休所日を除く) ●申し込み不要 ●費用は無料 ●持ち物はお問い合わせください

原則、各記事は、日時、場所、内容、講師・出演、対象・定員、費用、申し込み・問い合わせの順で記載しています

## お知らせつづき

### ◆全国瞬時警報システムの

#### 全国一斉試験放送を実施します

7月1日(水)午前11時。Jアラートを用いた緊急情報伝達試験が全国一斉に行われます。市でも防災行政無線の屋外スピーカーなどから試験放送を行います。市が頒布している防災ラジオの緊急割込試験放送も実施します。放送内容＝これは、Jアラートのテストです(3回繰り返し)。こちらは防災ふじさわです。※台風の影響により、実施日が6月3日から変更になりました。☎防災政策課☎内線2409、FAX(50)8437。

### ◆引地川親水公園ドッグパークの申込案内

引地川親水公園ドッグパークの利用を希望する方は、事前に登録が必要です。利用期間＝4月～翌年3月。☎犬1頭当たり年間2200円(2頭目以降は1200円)。※登録方法など詳細は引地川親水公園ドッグパーク運営協議会のブログをご確認ください。☎引地川親水公園ドッグパーク運営協議会☎090(1613)0011または(公財)藤沢市まちづくり協会☎(46)7788、FAX(46)2233。



## 講習・講座



### ◆文書館歴史講座「地域の記憶を承継し、現在を知る」

◎7月24日(金)…藤沢の仏像～平安時代から近世まで。◎7月27日(月)…藤沢のお地蔵さま～地域に伝わる信仰のかたち。ともに午前10時～正午。市役所本庁舎。講師＝茅ヶ崎市史編さん委員中島淳一氏。市内在住・在勤・在学の方各日25人(抽選)。☎☎6月25日(木)～7月7日(火)(消印有効)に市の☎の「電子申請」から、または住所・氏名(フリガナ)・電話番号、参加希望日を郵送(往復はがき)で文書館☎(〒251-0054朝日町12-6)☎(24)0171、FAX(24)0172へ。

### ◆就労支援セミナー「オープン就労・クローズ就労を知り、就職への一歩を踏み出そう」

8月22日(土)午後1時30分～3時30分。Fプレイス。※Zoomによるオンライン受講も可。講師＝ウェルビー藤沢第2センター長 畔上佐和子氏。市内在住・在学の障がいのある方20人(抽選)。※障がい者手帳の有無は問いません。手話通訳あり(要予約)。☎8月6日(木)までにFプレイスの☎から、または電話・来館で同施設☎(26)7811へ。※抽選結果は8月7日(金)に応募者全員にEメールなどでお知らせします。☎同施設または産業労働課☎内線2227、FAX(50)8419。

### ◆就労支援セミナー

#### 「ゼロから始める、女性のためのExcel仕事術研修」

☆セミナー…10月10日～11月14日毎週土曜日午後1時30分～5時30分、全6回。☆自習会…10月29日～11月12日毎週木曜日午後1時30分～3時30分、全3回。オンライン講座。※セミナーの10月10日、11月14日はFプレイスでの対面講座(保育あり。要予約)。自習会の参加は任意。講師＝(株)ミナルキ代表取締役 片岡美紀氏。市内在住でExcelの実務経験があり、求職・転職活動中で11月16日(月)の就職面接会に参加できる女性30人(抽選)。☎7月30日(木)までにFプレイスの☎から。※申込条件など詳細は同施設の☎へ。抽選結果は7月31日(金)に応募者全員にEメールでお知らせします。☎同施設☎(26)7811または産業労働課☎内線2227、FAX(50)8419。

### ◆就労支援セミナー「40代・50代のキャリアデザイン講座～人生後半へ『働く私』を再起動するために」

8月29日(土)午後1時30分～3時30分。Fプレイス。講師＝1級キャリアコンサルティング技能士佐藤美礼氏。市内在住・在勤の方20人(抽選)。☎8月13日(木)までにFプレイスの☎から、または電話・来館で同施設☎(26)7811へ。※抽選結果は8月14日(金)に応募者全員にEメールなどでお知らせします。☎同施設または産業労働課☎内線2227、FAX(50)8419。

### ◆藤沢市史子ども講座「目指せ! 歴史クイズメーカー～クイズを作って『ふじさわの歴史』を学ぼう」

7月25日(土)午前10時～正午。文書館。講師＝(続)藤沢市史編さん委員加藤厚子氏ほか。市内在住・在学の小学4～6年生12人(抽選)。☎6月25日(木)～7月7日(火)に市の☎の「電子申請」から。☎文書館☎(24)0171、FAX(24)0172。

### ◆NPOのためのAI活用講座

7月29日(水)午後7時～9時。市民活動推進センター。日々の業務改善やアイデア出しなど、NPOの活動に役立つAIの活用法を学ぶ。講師＝青山学院大学准教授宮田和樹氏。NPOや市民活動・地域活動に興味のある方15人。☎1000円(学生、18歳未満は無料)。☎7月27日(月)までに電話・来館で市民活動推進センター☎(54)4510、FAX(54)4516へ。☎同センターまたは市民自治推進課☎内線2512、FAX(50)8407。※詳細は市の☎の「イベント情報」へ。

### ◆放送通信講座

#### 「楽しく学ぶ! 終活と相続～遺言が有効です」

放送日＝8月11日～9月29日毎週火曜日午前10時30分～11時(再放送は同週土曜日午後1時～1時30分)、全8回。講師＝藤沢市生涯学習人材バンク講師幸松裕子氏ほか。受講方法＝レディオ湘南(FM83.1MHz)または市の☎の生涯学習総務課のページから。※スクーリングあり(10月10日(土)午前10時～正午。市役所本庁舎。20人(抽選)。申し込み別途)。☎☎市の☎の「電子申請」から、または講座名「終活」、郵便番号・住所・氏名(フリガナ)・年代・電話番号をEメール・ファクス・郵送(はがき)で生涯学習総務課(〒251-8601朝日町1-1)☎内線6734、FAX(50)8442、☎fj1-manabi@city.fujisawa.lg.jpへ。☎7月27日(月)〈必着〉までの申し込みで放送開始前にテキストをお届けします。電子データでのテキストを希望する方は「電子申請」からお申し込みください。



### ◆市民公開講座 高精度放射線治療

#### ～放射線治療に出来ること、出来ないこと

7月22日(水)午前11時～正午。Zoomによるオンライン講座。講師＝市民病院放射線治療科医師。☎6月25日(木)午前10時から市民病院の☎から。☎病院総務課☎(25)3111、FAX(25)3545。

### ◆消費生活講座「小学生対象 アニメとクイズで学ぶ家の中の安全について考えよう」

7月27日(月)午後2時～3時。市役所本庁舎。講師＝(株)LIXIL職員。市内在学の小学生30人。※アニメ教材は小学4～6年生向けを使用。保護者同伴可。☎6月29日(月)午前10時～7月17日(金)午後5時に市の☎の「電子申請」から。☎市民相談情報課☎内線2592、FAX(50)8409。※詳細は市の☎の同課のページへ。

### ◆藤沢市日本語ボランティア入門講座

8月23日(日)午前10時～正午、午後1時～2時30分。※9月1日(火)～10月18日(日)のうち1日、日本語教室の見学あり。全3回。市役所本庁舎ほか。市内在住・在勤・在学で、全回出席でき、講座終了後に市内の日本語教室で日本語ボランティアとして活動できる方40人(抽選)。申込期限＝7月24日(金)。※申し込み方法など詳細は市の☎の人権男女共同平和国際課のページへ。☎人権男女共同平和国際課☎内線2133、FAX(50)8436。

### ◆手話講習会上級コース

9月3日～12月10日原則毎週木曜日午前9時30分～11時30分、全15回。神奈川県聴覚障害者福祉センターほか。聴覚に障がいのある方と手話でスムーズに会話ができて、神奈川県手話通訳者養成講習会通訳Ⅰの受講を目指す市内在住の方10人(選考)。※8月6日(木)に実技試験あり。☎3500円。☎7月17日(金)までに市の☎の障がい者支援課のページから。☎同課☎内線3292、FAX(25)7822。

### ◆女性のための社会参画セミナー

#### 「かなテラス カレッジ」オンライン講座

7月25日(土)、8月1日(土)午前10時～11時30分、全2回。Zoomによるオンライン講座。講師＝公認心理師 澤村直樹氏ほか。地域活動・社会活動に参画したい女性30人(抽選)。☎7月9日(木)午後5時までにかなテラスの☎から、または電話で同施設☎(27)2115へ。☎同施設または人権男女共同平和国際課☎内線2131、FAX(50)8436。

### ◆多文化の親子への支援講座2026

#### ～他地域の取り組みから学ぶ

8月2日(日)午後2時30分～4時。市役所分庁舎。多文化の子どもへの日本語支援に関する実践紹介とワークショップ。多文化の子どもへの支援に関わっている方、興味がある方25人。☎7月18日(土)までに2次元コードから。☎(特非)湘南多文化ガーデン☎shonantabunkag@gmail.comまたは教育総務課☎内線5113、FAX(50)8424。

### ◆KOBELCO 中学生向け「みらい科学者養成講座」

8月5日(水)、6日(木)午前9時15分～11時15分。(株)神戸製鋼所藤沢事業所。水処理をテーマとした環境教室、施設見学、実験。中学生各日15人。※車での送迎はご遠慮ください。☎7月1日(水)～22日(水)に氏名(フリガナ)・学校名・学年・電話番号、参加希望日、来場方法、配慮が必要な事項(任意)をEメールで(株)神戸製鋼所藤沢事業所☎fujisawa.kagakus@kobelco.comへ。☎同事業所☎(20)3111または都市整備課☎内線4321、FAX(50)8421。

◆第213回ロビーコンサート

7月15日(水)午後0時20分～0時50分。市役所本庁舎。尺八と声楽。☎(公財)藤沢市みらい創造財団芸術文化事業課☎(45)0077、FAX(45)0088。

◆NIGHT LOUNGE CONCERT

8月14日(金)午後7時15分。湘南台文化センター市民シアター。ピアノ、バイオリン、チェロの演奏。出演＝塚本禎氏(バイオリン)ほか。費1500円。☎6月26日(金)午前10時から(公財)藤沢市みらい創造財団オンラインチケットサービスから、またはCNプレイガイド☎0570(08)9999(午前10時～午後6時)に電話するか、湘南台文化センター市民シアターに来館で。☎同財団芸術文化事業課☎(45)0077、FAX(45)0088。

◆Cafeで「もしバナゲーム」

7月23日(木)午後2時～3時30分。コミュニティカフェ喫茶古今。自身や家族の最期の時を考える「もしバナゲーム」、防災ボトルづくり。講師＝クローバーホスピタル医師若木美佐氏。15人。☎7月22日(水)までにクローバーホスピタルの☎から、または電話で同施設☎(22)7111へ(平日午前9時～午後5時)。☎同施設または地域医療推進課☎(21)9993、FAX(28)2020。※詳細は市の☎の「イベント情報」へ。

◆藤沢市私立幼稚園協会就職フェア

7月4日(土)、8月29日(土)午前9時30分～正午。藤沢商工会館ミナパーク。市内私立幼稚園への就職を希望している方。☎藤沢市私立幼稚園協会事務所☎(54)0711(午前10時～午後4時)または保育課☎内線3827、FAX(50)8389。

◆ロボットスポーツ大会inふじさわ

8月23日(日)午前10時30分～午後4時30分。藤沢商工会館ミナパーク。ロボット技術を活用した競技。県内在住・在学中、事前に実施されるロボスポワークショップ(7月26日(日)または8月2日(日))に参加できる小学4年生～中学生。※小学生は保護者同伴。ロボスポワークショップの詳細は、(公財)湘南産業振興財団の☎へ。出場者以外の観覧も可。☎(公財)湘南産業振興財団☎(21)3811または共創推進課☎内線\*5594、FAX(50)7200。

◆ワルシャワ国立フィルハーモニーの名手たち～室内楽の夕べ

7月20日(月・祝)午後5時30分～7時30分。藤沢リラホール。弦楽器とピアノによる演奏。費5000円(ペア8000円、学生2000円)。☎電話・来館で藤沢リラホール☎(22)2721へ。☎同施設または文化芸術課☎(50)8233、FAX(26)5144。

募 集

◆ふじさわ元気バザール

藤沢セレクトマルシェ出展者

10月10日(土)午前10時～午後3時に藤沢駅北口サンパール広場で開催するイベントの出展者。対象＝募集要項の条件に該当する方。※詳細は藤沢商工会議所の☎にある募集要項をご覧ください。ブース内での調理不可。販売品に必要な許可を得ていない場合も出展不可。募集数＝10ブース程度(抽選)。費4000円。☎7月31日(金)〈必着〉までに藤沢商工会議所の☎から、または申込書を同会議所へ。☎ふじさわ元気バザール実行委員会事務局(藤沢商工会議所内)☎(27)8888または産業労働課☎内線3411、FAX(50)8419。※抽選結果は応募者全員に8月下旬にお知らせします。



ふじさわ元気バザールシンボルキャラクターふーちゃん

◆「ふじさわ子育てガイド2027年度版」掲載広告

配布対象＝子育て世代の保護者、妊産婦、転入世帯。発行部数＝7200部。申込期間＝2027年1月まで(予定)。☎(株)サインックス首都圏営業部横浜支店☎045(27)1)5580、FAX045(271)5586、✉s-yokohama@scinex.co.jpへ。※2026年度版は市の☎の子ども総務課のページからご覧になれます。☎同支店または子ども総務課☎内線3811、FAX(50)8428。



◆ふじさわみらい合唱団団員

ふじさわ合唱祭(7月19日(日)、湘南台文化センター市民シアター)に出演する合唱団員。対象＝市内在住・在学の小・中学生、高校生。※練習、リハーサルあり。詳細は(公財)藤沢市みらい創造財団の☎へ。☎7月17日(金)午後1時までに2次元コードから。☎(公財)藤沢市みらい創造財団芸術文化事業課☎(45)0077、FAX(45)0088。



◆「神奈川県弁護士会人権賞」候補者の推薦

県内で人権侵害に対する救済活動や人権思想の普及・確立のための活動などをした個人・団体を神奈川県弁護士会が表彰します。候補者を推薦してください。☎7月17日(金)〈必着〉までに推薦書を郵送・持参で神奈川県弁護士会へ。※推薦書は同会の☎からダウンロードできます。☎神奈川県弁護士会☎045(211)7705(平日午前9時～正午、午後1時～5時)または人権男女共同平和国際課☎内線2132、FAX(50)8436。

◆緑と花のまちづくりコンクール作品

【緑と花のまちづくり賞】市が目指す「湘南のみどりと共にくらすまち・ふじさわ」を実現するために、緑や花で魅力あふれるまちづくりを進める団体などを表彰します。対象＝次のいずれかに該当する方。☆市内で美しい緑や花を設置・管理している団体・施設、☆市内で屋上緑化や壁面緑化に努めている個人、団体・施設。【緑と花のまちづくり標語コンクール】「藤沢の緑と花のまちづくり」をテーマに標語を募集します。対象＝市内在住・在勤・在学の方。☎☎ともに8月14日(金)〈消印有効〉までに応募用紙をみどり保全課☎内線4352、FAX(50)8421へ。※詳細は応募要項をご覧ください。応募要項・用紙は、みどり保全課、市役所総合案内、各市民センター、長久保公園管理事務所で配布しています。市の☎の同課のページからダウンロードもできます。

◆藤沢商工会議所の正規職員(中途・新卒)

職種＝事務員。※受験資格など詳細は、藤沢商工会議所の☎にある募集案内をご覧ください。申し込み期限＝7月17日(金)午後4時。※申し込み方法など詳細は同会議所の☎へ。☎藤沢商工会議所☎(27)8888または産業労働課☎内線3411、FAX(50)8419。



お知らせ

◆火災と救急の概要

	5月	年間累計
火災件数	8	49
救急件数	2,237	11,203

◆学校のおしごとなんでも相談会

6月30日(火)、7月6日(月)、15日(水)、24日(金)、28日(火)、8月6日(木)、21日(金)、25日(火)、9月3日(木)、7日(月)、16日(水)、24日(木)、10月2日(金)、6日(火)、19日(月)、27日(火)午後5時30分～7時(受け付けは午後6時40分まで)。市役所本庁舎。市立小・中・特別支援学校の仕事に興味がある方。☎学務保健課☎内線5212、FAX(50)8424。

◆藤沢市子どもファンド公開審査会

7月5日(日)午前9時。市役所本庁舎。藤沢市子どもファンドに応募のあった団体の公開審査会。傍聴は30人程度。☎傍聴を希望する方は7月2日(木)までに市の☎の子ども総務課のページから。☎同課☎内線3811、FAX(50)8428。



◆片瀬西浜・鶴沼海水浴場津波対策訓練

7月9日(土)午前9時。対象＝片瀬西浜・鶴沼海水浴場の海の家関係者、ライフセーバー、片瀬海岸西浜・鶴沼海岸(引地川より東)の利用者ほか。☎江の島海水浴場協同組合☎(22)8720または観光課☎内線3421、FAX(50)8255。

以下は広告スペースです。掲載申し込み・問い合わせは広報シティプロモーション課へ。広告内容に関する一切の責任は広告主に帰属し、市が推奨するものではありません。

# くらしの情報ガイド

明記のないものは ●先着順 ●受け付け＝平日午前8時30分～午後5時(休所日を除く) ●申し込み不要 ●費用は無料 ●持ち物はお問い合わせください

原則、各記事は、日時、場所、内容、講師・出演、対象・定員、費用、申し込み・問い合わせの順で記載しています

## 健康・保健

### ◆エイズ(HIV)・梅毒相談と匿名無料即日検査

7月2日～30日毎週木曜日午前9時～10時50分。保健所。検査結果は受付後60分程度でお知らせします。検査結果が判定保留の場合は、別日に面談でお知らせします。☎電話で保健予防課☎(50)3593、☎(28)2121へ。※市の☎の同課のページまたは市公式LINEからも申し込みできます。

### ◆若年性認知症本人と家族の会「絆会」

7月17日(金)午前10時～正午。市役所分庁舎。当事者・家族の交流。※オンライン参加・休日の個別相談可(要相談)。費100円。☎電話で保健予防課☎(50)3593、☎(28)2121へ。

### ◆特定医療費(指定難病)医療受給者証更新手続の臨時窓口

7月11日(土)、18日(土)午前9時～11時30分、午後1時～4時。市役所本庁舎。窓口で提出を希望する方。※対象者には県から案内を発送しています。☎保健予防課☎(50)3593、☎(28)2121。

### ◆こころの健康セミナー

#### オンライン研修「発達障害とうつ病」

㊦オンライン…8月5日(水)午後6時30分～8時。㊧アーカイブ配信…9月15日(火)～10月15日(木)。講師＝昭和医科大学発達障害医療研究所所長太田晴久氏。市内在住・在勤・在学でうつ病やストレス関連障がいなどで療養中の方または家族など。☎6月19日(金)から㊦は8月3日(月)、㊧は10月15日(木)までに市の☎の「電子申請」から。☎保健予防課☎(50)3593、☎(28)2121。※詳細は市の☎の同課のページへ。

### ◆生活習慣病予防相談

7月28日(火)◎午前9時30分◎午前10時30分◎午前11時30分◎午後1時30分◎午後2時30分◎午後3時30分。保健所。※就労などで来所できない場合は、オンラインまたは別日での相談も可。保健師・管理栄養士による食事や健康などの相談(1人30分程度)。血圧や血糖値が高め、体重増加など、生活習慣病に関して気になることがある方。☎7月14日(火)までに電話するか、氏名・電話番号をファクスで(公財)藤沢市保健医療財団☎(88)7311、☎(86)6065へ。

### ◆断酒会

7月16日(水)午後6時～8時。市役所分庁舎。酒がいに悩む方と家族。※初めて参加する方は、事前にご相談ください。☎保健予防課☎(50)3593、☎(28)2121。

## 催し

### ◆在宅介護者の会「ほほえみの会」

7月21日(火)午前11時～午後0時30分。市役所本庁舎。介護に関する情報交換と介護者同士の交流。☎電話で高齢者支援課☎内線3286、☎(50)8412へ。

### ◆親子で参加！エコ・クッキング

7月28日(火)、29日(水)午前10時～午後0時45分。厨BO! YOKOHAMA。クイズ、調理実習ほか。市内在住の小学3年生～中学生と保護者各日8組(1組2人、抽選)。☎7月15日(水)午後5時までに市の☎の「電子申請」から。☎ゼロカーボン推進課☎内線3324、☎(50)8418。



### ◆ふじさわ文化体験事業～遊行寺に泊まろう

7月29日(水)～30日(木)(泊2日)。遊行寺ほか。茶道やお寺での各種体験。市内在住・在学の小学4～6年生36人(抽選)。費7000円。☎6月25日(水)午前9時～7月5日(日)に(公財)藤沢市みらい創造財団の☎から。☎同財団青少年事業課☎(25)5215、☎(28)9567。

### ◆サーフ90藤沢ライフセービングクラブ「わくわくライフセーバー体験 第二弾」

8月9日(日)、16日(日)、23日(日)、30日(日)午前11時～午後4時。湘南海岸公園サーフビレッジ。ライフセーバーと水上バイクに乗る。小・中学生と保護者各日5組(1組2人、抽選)。費2000円。☎7月26日(日)までに電話するか、件名「わくわくライフセーバー2申し込み」、参加者全員の氏名・生年月日・電話番号、参加希望日(第3希望まで)をEメールで藤崎☎080(5411)5335、☎surf90jr@gmail.comへ。☎藤崎または観光課☎内線3421、☎(50)8255。

### ◆第4回長後七夕まつり

7月4日(土)午後3時～8時。長後駅東口ロータリー。屋台・縁日、短冊の飾り付けほか。※短冊の受け付けは6月27日(土)から、飾り付けは7月5日(日)まで。☎高見☎080(3428)8792または長後市民センター☎(44)1622、☎(46)7034。

## 湘南台文化センターこども館 夏休み特別企画展

### ◆こども館探偵出動!

#### 挑め! 迷路の謎解きミッション

とき 7月18日(土)～8月31日(月)午前9時～午後5時(7月21日(火)、27日(月)を除く)

ところ 湘南台文化センターこども館

費用 こども館入場料

### ◆企画展ワークショップコーナー

#### ☆光と闇で変わる!?

#### ふしぎなシャープペンorめじるしチャーム

とき 7月18日(土)～24日(金)、7月28日(火)～8月31日(月)(7月21日(火)を除く)

費用 400円(こども館入場料別途)

#### ☆宇宙少年団と作ろう電子工作

#### ～LEDキーホルダー

とき 7月25日(土)、26日(日)

※材料がなくなり次第終了

費用 500円(こども館入場料別途)

※ともに時間は◎午前10時～11時30分◎午後1時30分～3時

ところ 湘南台文化センターこども館

対象 小・中学生と保護者同伴の幼児

申し込み 当日来館で

問い合わせ 湘南台文化センターこども館

☎(45)1500、☎(45)1503(月曜日、祝日の翌日を除く)

### ◆夏休み! ふくし体験教室

㊦7月25日(土)午前10時～正午…聴覚障がいのある方のお話と手話講座、㊧7月30日(水)午後1時45分～3時45分…視覚障がいのある方のお話とゴールボールの体験、㊨8月6日(水)午前10時～正午…肢体不自由のある方のお話とポッチャ体験。㊦は市役所分庁舎、㊧㊨は秩父宮記念体育館。市内在住・在学の小学生各日24人(抽選)。☎7月2日(水)～16日(木)に藤沢市社会福祉協議会の☎・2次元コードから、または電話・来館でふじさわボランティアセンター☎(26)9863へ(午前9時～午後8時。土・日曜日は午後5時まで)。☎同センターまたは地域福祉推進課☎内線3151、☎(50)8415。



以下は広告スペースです。掲載申し込み・問い合わせは広報シティプロモーション課へ。広告内容に関する一切の責任は広告主に帰属し、市が推奨するものではありません。

### 藤沢地区 社会を明るくする運動

新たな被害者も加害者も生まない  
安全で安心な明るい地域社会を築くために

7月は「社会を明るくする運動」の強調月間と再犯防止啓発月間です。すべての人が安心して暮らせるまちづくりのために、地域の犯罪予防や更生保護について、理解を深めましょう。

**問い合わせ** 藤沢地区保護司会事務局 ☎(50)3670または地域福祉推進課 ☎内線3151、☎(50)8415

#### 街頭キャンペーン

- とき** 6月27日(土)午後4時30分
- ところ** 藤沢駅北口サンパール広場ほか
- 内容** 啓発グッズの配布、マーチングバンドの演奏ほか



#### 江の島シーキャンドル・イエローライトアップ

- とき** 6月28日(日)～30日(火)日没～午後10時

#### 小・中学生作文コンテスト～みんなの作文を募集します！

非行のない地域社会づくりや犯罪・非行をした人の立ち直りについて考えたこと、感じたことを作文にしてみませんか。

**申し込み** 9月7日(月)までに作文(400字詰め原稿用紙3～5枚程度)を持参または郵送で藤沢地区保護司会事務局(〒251-8601朝日町1-1 藤沢市社会福祉協議会内)へ

#### 更生保護ボランティアの活動にご協力ください

保護司をはじめとする更生保護ボランティアは、犯罪や非行から立ち直ろうとする人たちを地域社会で支え、再出発を助けています。更生保護の取り組みに、ご理解とご協力をお願いします。

### 海洋科学教室

## 夏休み！海を学ぼう！

さまざまな環境で生きる海洋生物を新たな視点で観察し、海洋生物が暮らす環境や命のつながりについて考えてみませんか。

**問い合わせ** 各市民センターまたは生涯学習総務課 ☎内線5312、☎(50)8442

#### とき・指定の市民センター

- 8月18日(火) 明治市民センター
- 19日(水) 藤沢・片瀬市民センター
- 20日(木) 鶴沼・善行市民センター
- 21日(金) 辻堂・御所見市民センター
- 25日(火) 村岡・遠藤市民センター
- 26日(水) 湘南台・六会市民センター
- 27日(木) 湘南大庭・長後市民センター



※いずれも午前9時30分～午後3時  
※各市民センターの電話番号は2・3面をご覧ください

#### ところ 新江ノ島水族館ほか

**対象・定員** 市内在住の小学4～6年生、各市民センター12～28人(初めての方優先、抽選)

**費用** 800円

**申し込み** 7月3日(金)午後5時までに市の☎の「電子申請」から  
※指定の市民センターは在籍する小学校により異なります。詳細は各市民センターにあるチラシまたは市の☎の生涯学習総務課のページをご覧ください

※抽選結果は7月10日(金)までに応募者全員にEメールでお知らせします



## 広報ふじさわ プレゼントコーナー

今回は、珈琲豆専門店イースト(本鶴沼3-12-29、☎(37)1151)の「ドリップバッグコーヒー4袋」の引換券を抽選で20人にプレゼントします。



#### 申し込み・問い合わせ

7月3日(金)必着までに、郵便番号・住所・氏名・年代・電話番号、広報ふじさわを読んだ感想を、郵送(はがき)で広報シティプロモーション課「広報ふじさわプレゼントコーナー」(〒251-8601朝日町1-1) ☎内線2122、☎(24)5929へ

- ※二次元コードからも申し込みできます
- ※当選者の発表は、引換券の発送をもってかえさせていただきます



## 休日・夜間などの急患診療

**南** 南休日・夜間急病診療所  
☎(23)5000 片瀬339-1 (藤沢市医師会館内)

**北** 北休日・夜間急病診療所  
☎(88)7301 大庭5527-1 (保健医療センター内)

- ・可能な限り、事前連絡をしてからの受診にご協力ください
- ・☎は災害時などに「高齢者等避難」以上が発令された際は休診の場合があります

区分	平日夜	土曜夜	土曜深夜	日・祝日昼	日・祝日夜	日・祝日深夜
診療時間 ※1	午後8時～11時	午後6時～11時	午後11時～翌朝午前7時30分	午前9時～午後5時(正午～午後1時はお休み)	午後6時～11時	午後11時～翌朝午前7時30分
内科	○	○	○※2	○	○	○※2
小児科	○	○	※3	○	○	※3

- ※1 受付時間…診療時間終了30分前まで
- ※2 北内科の午後11時以降は要事前連絡
- ※3 小児科の午後11時以降は市民病院 ☎(25)3111へ(要事前連絡)

	日曜日・祝日 午前9時～午後5時(正午～午後1時はお休み)
耳鼻咽喉科	当番医療機関で実施(☎へお問い合わせください) ※4
眼科	当番医療機関で実施(☎あるいは☎へお問い合わせください) ※4

※4 問い合わせ時間…午前9時～午後4時30分

全国版救急受診アプリ「Q助」 突然の病気やケガのとき、救急車を呼ぶべきかを判断する目安となります。また緊急時にはWEB版からもアクセスできます。

## ふじさわ安心ダイヤル24

☎0120(26)0070

24時間電話健康相談サービス  
健康相談・医療相談・介護相談・育児相談・メンタルヘルス相談・医療機関情報

※発信者番号は通知設定でおかけください 表中の診療時間以外はこちらへ救急車を呼ぶか迷ったときは、かながわ救急相談センター(#7119)もご利用いただけます。

	月～金曜日(夜間)	土曜日(午後1時～翌朝午前8時)
外科・整形外科	午後8時～翌朝午前8時 ☎0120(26)0070で案内	6月20日 藤沢湘南台病院 ☎(44)1451 27日 湘南中央病院 ☎(36)8151 7月 4日 藤沢湘南台病院 ☎(44)1451

	日曜日・祝日	
	午前9時～翌朝午前8時	午前9時～午後5時
外科・整形外科	6月21日 藤沢湘南台病院 ☎(44)1451 28日 湘南中央病院 ☎(36)8151 7月 5日 藤沢湘南台病院 ☎(44)1451	6月21日 西村整形外科 ☎(81)5027 28日 池上整形外科 ☎(26)3711 7月 5日 藤田医院 ☎(36)0979

産婦人科	6月21日 桜林産婦人科医院 ☎(22)2222 28日 せき藤沢レディースクリニック ☎(23)8858 7月 5日 山下湘南夢クリニック ☎(55)5011
------	--

	日曜日・祝日(午前9時30分～正午、午後1時～4時) ※5
歯科	休日急患歯科診療所 ☎(26)3310 鶴沼石上2-10-6(口腔保健センター内)

※5 受付時間…午前、午後ともに診療時間終了30分前まで