

水田の持つ多面的機能

生物多様性を支えています

水田は多くの生きもののすみかであり、人の手で守られることで、多様な命を育てています。一度失われると再生が困難なため、豊かな生態系を支える水田の保全は、生物多様性を守る上でとても重要です。



写真 水田を活用している生きもの
(シュレーゲルアオガエル)

水田が持つ洪水防止機能

6月2日から3日にかけて藤沢市に接近した台風第6号が通過直後とその後の田んぼの様子を比較した写真です。橋の奥に続いている畦道が水没しているのがわかります。このように水田には雨水を貯留して、河川へ流れる量を調整したり、市街地への流入を防ぐ天然のダムのような機能があります。

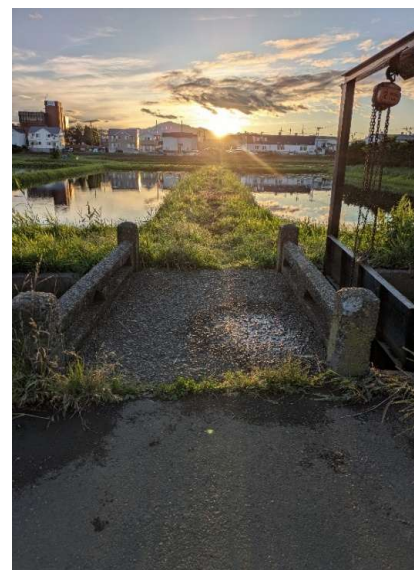
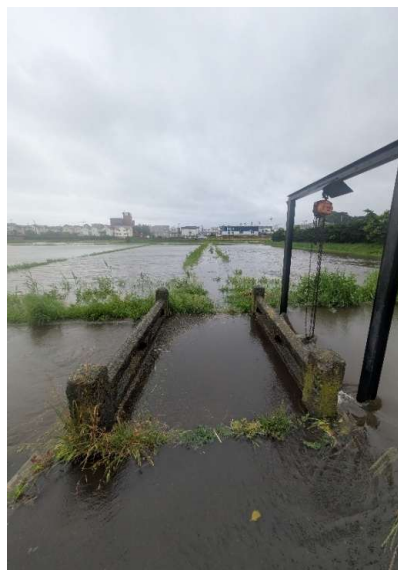


写真
台風通過直後（写真左）から時間を経て、徐々に水が引いて行っている様子

郷土愛あふれる藤沢の一つの象徴として

