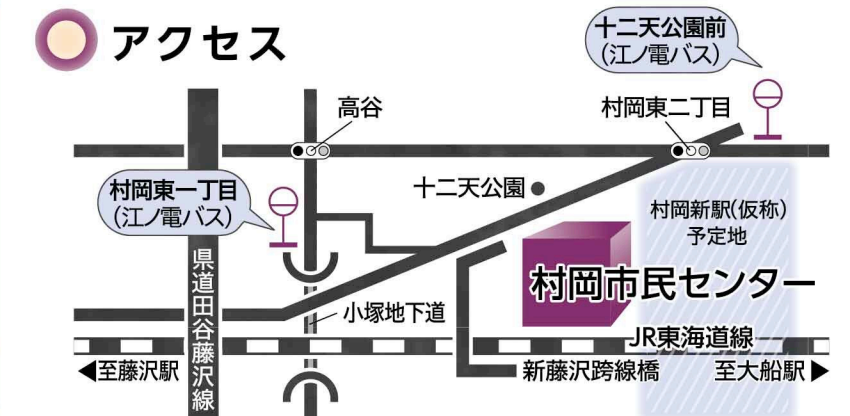


# 藤沢市 村岡市民センター



- 村岡市民センター
- 村岡市民図書室
- 村岡いきいきサポートセンター (村岡地域包括支援センター)
- 村岡地区福祉ボランティアセンターぬくもり



- アクセス**
- 徒歩 藤沢駅から 徒歩30分
  - バス 藤沢駅北口から 大船駅行き「十二天公園前」下車  
藤沢駅南口から 湘南鎌倉総合病院行き または、  
渡内循環 「村岡東一丁目」下車

## ご利用案内

詳細につきましては、お問い合わせください。

**市民センター窓口**  
生涯学習窓口・地域団体窓口・地区福祉窓口  
TEL: 0466-23-0634 / FAX: 0466-23-0641

- **業務時間** 平日 午前8時30分～午後5時  
※閉庁日及び土・日曜日、祝日は窓口受付は行っていません。
- **貸室時間** 午前9時～午後10時  
※閉庁日及び貸室休止日を除く
- **閉庁日** 年末年始(12月29日～翌年1月3日)
- **貸室休止日** 毎月第3月曜日(休日の場合は第2月曜日)  
年末年始(12月28日～翌年1月4日)

●マルチコピー機が設置されています。  
マイナンバーカードを利用した各種証明書の交付

## 村岡市民図書室

TEL: 0466-28-6939

- **開室時間** 午前10時～午後5時
- **休室日** 毎週月曜日(休日の場合は翌日以降の平日)  
年末年始(12月28日～翌年1月4日)  
特別整理期間

## 村岡いきいきサポートセンター (村岡地域包括支援センター)

TEL: 0466-24-4100 / FAX: 0466-24-4172

- **開所時間** 平日 午前8時30分～午後5時
- **休業日** 土日祝日  
年末年始(12月29日～翌年1月3日)

## 村岡地区福祉ボランティアセンターぬくもり

TEL/FAX: 0466-23-2121

- **開所時間** 月・水・金曜日 午前9時～正午

## みんなが気軽に訪れ 支え合い 絆を育む 安全・安心で 明るい 市民センター

を基本理念とし、「つどう」「まなぶ」「むすぶ」の3つの基本的機能に「安全・安心」「育む」を加えた5つのポイントを基本方針として整備されました。



## 施設概要

敷地面積	5,473.50㎡
延べ床面積	4,072.70㎡
構造	鉄筋コンクリート造 一部鉄骨造 地上3階
設計	小林建築事務所
施工	〈建築〉アイグステック・アトラス湘南共同企業体
	〈機械設備〉大野設備工業・カトー工業共同企業体
	〈電気設備〉湘南送電工事・勝栄電気共同企業体
	〈総建設費〉2,710,362,600円

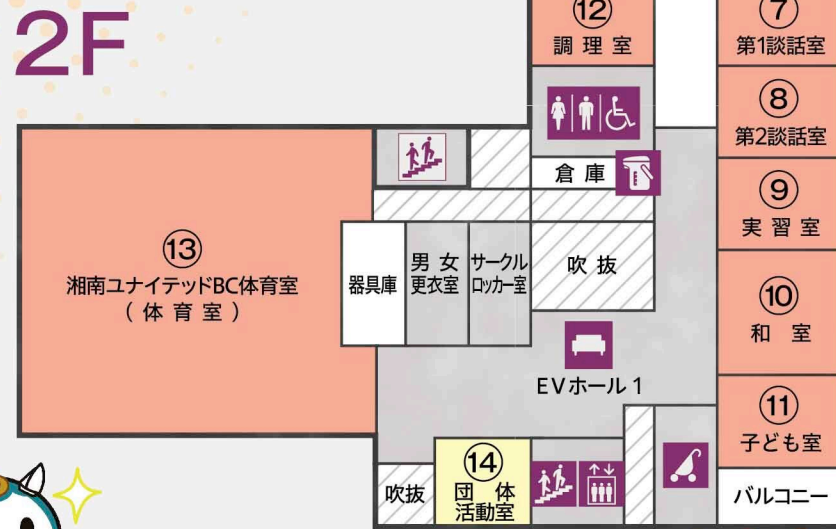
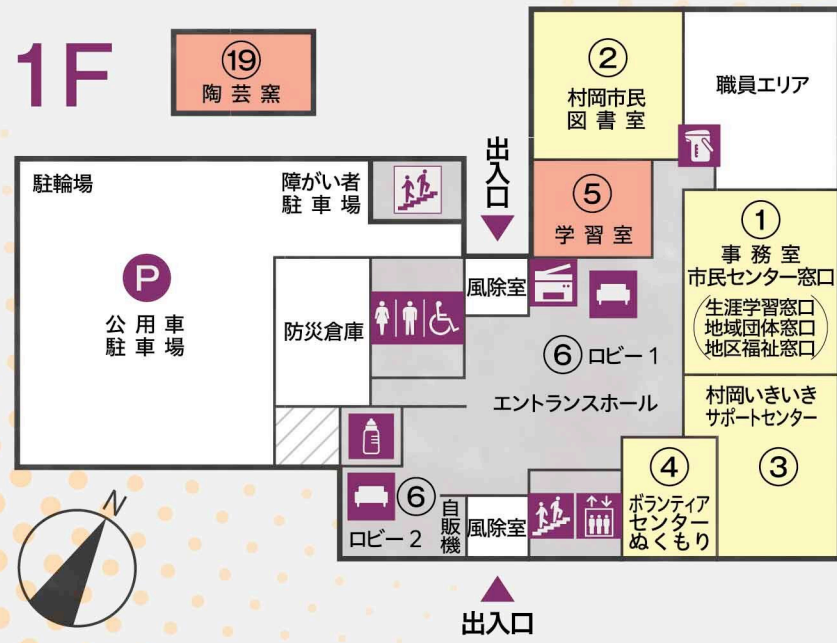
- **駐車場** **有料** 34台  
(一般32台/障がい者用2台)



- **駐輪場** **無料** 85台  
(自転車68台/バイク17台)

# フロアガイド

- 駐車場
- 階段
- 外階段
- エレベーター
- 男女トイレ
- みんなのトイレ
- 授乳室
- 給湯室
- バギー置場
- レストスペース
- マルチコピー機



## ① 事務室 (市民センター窓口)

生涯学習窓口  
貸室業務  
生涯学習支援、サークル支援

## 地域団体窓口

地域団体の育成・支援  
地域住民の相談・要望等の対応  
地域防災業務

## 地区福祉窓口

福祉・保健の相談受付  
福祉サービスの申請手続き



① 事務室 (市民センター窓口)

## ② 村岡市民図書室

本・雑誌などの貸出・閲覧・読書相談  
「おはなし会」などの開催



② 村岡市民図書室

## ③ 村岡いきいきサポートセンター (村岡地域包括支援センター)

高齢者の健康・介護・福祉に関する相談窓口



③ 村岡いきいきサポートセンター

## ④ 村岡地区福祉ボランティアセンター ぬくもり

高齢者等の自立支援や生きがいづくり支援



④ ロビー1

## ⑤ 学習室 (定員28人/56㎡)

会議や学習などに使用できます。

## ⑥ ロビー1、ロビー2

吹き抜けのある開放的な休憩スペース

## ⑦ 第1談話室 (定員30人/60㎡)

会議や学習などに使用できます。

## ⑧ 第2談話室 (定員28人/56㎡)

会議や学習などに使用できます。

## ⑨ 実習室 (定員25人/49㎡)

工作や絵画などに使用できます。

## ⑩ 和室 (定員26人/51㎡)

会議や学習などに使用できます。

## ⑪ 子ども室 (定員17人/33㎡)

自主学習のための幼児の保育などに使用できます。  
保育をする人が必要です。

## ⑫ 調理室 (定員30人/60㎡)

調理実習に使用できます。

## ⑬ 湘南ユナイテッドBC体育室 (体育室) (定員205人/410㎡)

レクリエーションやスポーツ、ダンスなどに使用できます。

- ミニバスケットボール 1面
- バレーボール 1面
- バドミントン 2面

## ⑭ 団体活動室

地域団体の打合せ・交流スペース



⑦ 第1談話室



⑩ 和室



⑫ 調理室



⑬ 湘南ユナイテッドBC体育室 (体育室)

## ⑮ むらおかえのでんホール (多目的ホール) (定員123人/246㎡)

会議や学習、講演会、演奏会などに使用できます。

## ⑯ 第3談話室 (定員60人/119㎡)

会議や学習などに使用できます。

## ⑰ 音楽室 (定員43人/86㎡)

楽器演奏、合唱などに使用できます。

## ⑱ ホワイエ

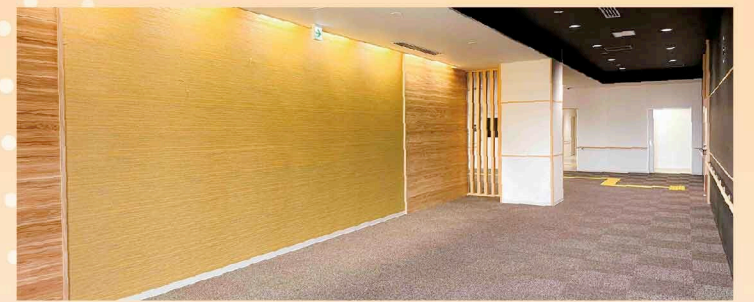
ソファのある休憩・交流スペース



⑮ むらおかえのでんホール (多目的ホール)



⑰ 音楽室



⑱ ホワイエ

## ⑲ 陶芸窯

