



**\* FUJISAWA – GUIA DE LA VIDA COTIDIANA \***  
Atención médica de emergencia nocturna, domingos y feriados

**Tome medidas según la situación:**

**1. En caso de lesión grave o enfermedad repentina que ponga en peligro la vida**

**Llame al 【119】 ambulancia**

**Soporte multilingüe las 24 horas**

- Si de repente se enferma o tiene dolores y no puede moverse por sí mismo, llame a los bomberos al “119”. Vendrá una ambulancia



**Vaya al centro de Emergencias del Hospital Municipal de Fujisawa**

**TEL. 0466-25-3111**

※Por favor, llame antes de ir.

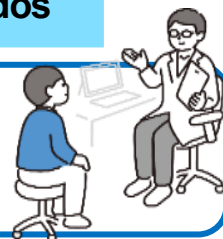
**Dirección: Fujisawa 2-6-1** A 10 minutos a pie de la estación Fujisawa-Hommachi



**2. Si se siente mal por la noche, en días domingos o feriados**

Vaya a los centros de atención de urgencias **Kyūjitsu • yakan kyūbyō shinryōjo**, o a las clínicas y hospitales de guardia **Tōban Iryōkikan** (citados en el reverso de esta hoja).

- Lea con atención: horario de atención, horario de recepción, necesidad de aviso previo, etc.



**Minami Kyūjitsu • yakan kyūbyō shinryōjo**

**TEL. 0466-23-5000**

**Dirección: Katase 339-1**

(dentro del edificio Ishi Kaikan)



**Kita Kyūjitsu • yakan kyūbyō shinryōjo**

**TEL. 0466-88-7301**

**Dirección: Ōba 5527-1**

(dentro del Hoken Iryō Center)



**3. En caso desee preguntar sobre lugares de consultas e instituciones médicas**

**Fujisawa Anshin dial 24**

Atención telefónica gratuita sobre Salud

- Informaciones sobre instituciones médicas que atienden en días domingos, feriados y durante la noche.
- Consultas sobre salud, tratamiento médico, cuidados de enfermería, cuidados de los niños, salud mental, etc.

**TEL. 0120-26-0070**

(Atención las 24 horas)



**Kanagawa Shōni kyūkyū dial**

Si no sabe como actuar ante síntomas repentinos de su hijo, o no está seguro si necesita acudir a una institución médica de inmediato, u otros, puede pedir asesoramiento por teléfono.

※ Los consejeros no son médicos.

**Horario: 18:00~8:00 del día siguiente**



**TEL. desde celular: #8000**

**desde tel. fijo: 050-3490-3742**





※Atención de consultas telefónicas sólo en japonés

## Atención médica de urgencia

	Días hábiles		Sábados		Domingos y Feriados	
Horario	20:00~23:00	Desde las 23:00	18:00~23:00	23:00~7:30 del día siguiente	9:00~12:00 13:00~17:00 18:00~23:00	23:00~7:30 del día siguiente
Medicina Interna 	Kita Kyūjitsu • yakan kyūbyō shinryōjo	Fujisawa Anshin dial 24 ☎ 0120-26-0070	Minami Kyūjitsu • yakan kyūbyō shinryōjo o al Kita Kyūjitsu • yakan kyūbyō shinryōjo	Kita Kyūjitsu • yakan kyūbyō shinryōjo (※Llame antes de ir)	Minami Kyūjitsu • yakan kyūbyō shinryōjo o al Kita Kyūjitsu • yakan kyūbyō shinryōjo	Kita Kyūjitsu • yakan kyūbyō shinryōjo (※Llame antes de ir)
Pediatría 		Hospital municipal ☎ 0466-25-3111 (※Llame antes de ir)		Hospital municipal ☎ 0466-25-3111 (※Llame antes de ir)		Hospital municipal ☎ 0466-25-3111 (※Llame antes de ir)

※ La recepción de urgencias nocturnas, días domingos y feriados cierra 30 minutos antes del cierre de la atención médica.

	Días hábiles	Sábados	Domingos y Feriados		
Horario	Las 24 horas	13:00~8:00 del día siguiente	9:00 ~ 8:00 del día siguiente		9:00 ~ 17:00
Cirugía • Cirugía Ortopédica y Traumatología 	Fujisawa Anshin dial 24 ☎0120-26-0070		1 jue.	Fujisawa Nōshinkei Gueka Byōin (Katase) ☎27-1511	Sumiya Seikei Gueka (Karasawa) ☎26-1020
			2 vie.	Fujisawa Shōnandai Byōin (Takakura) ☎ 44-1451	Morikawa Seikei Gueka Clinic (Tsujiō Kandai) ☎33-0303
			3 sáb.	Fujisawa Shōnandai Byōin (Takakura) ☎ 44-1451	Shōnan Fukasawa Clinic (Shōnandai) ☎41-5525
			4 dom.	Fujisawa Shōnandai Byōin (Takakura) ☎ 44-1451	Katase Seikei Gueka (Katase) ☎55-3725
		10 sáb.	11 dom.	Fujisawa Nōshinkei Gueka Byōin (Katase) ☎27-1511	Fujita lin (Hatori) ☎36-0979
			12 lun.	Fujisawa Shōnandai Byōin (Takakura) ☎ 44-1451	Yamazaki Clinic (Tsujiō Shinmachi) ☎21-8955
		17 sáb.	18 dom.	Fujisawa Shōnandai Byōin (Takakura) ☎ 44-1451	Kamibayashi Seikei Clinic (Hon Kuguenuma ) ☎36-2226
		24 sáb.	25 dom.	Fujisawa Shōnandai Byōin (Takakura) ☎ 44-1451	Chōgo Seikei Gueka (Chōgo) ☎41-0101
		31 sáb.			

	Días hábiles	Sábados	Domingos y Feriados			
Horario	Las 24 horas		9:00~17:00			
Obstetricia y Ginecología 	Fujisawa Anshin dial 24 ☎ 0120-26-0070		1 jue.	Medical Park Shōnan (Shōnandai) ☎41-0331	2 vie.	Sakura Bayashi Sanfujinka lin (Fujisawa) ☎22-2222
			3 sáb.	Seki Fujisawa Ladies Clinic (Minami Fujisawa) ☎23-8858	4 dom.	Yamashita Shōnan Yume Clinic (Kuguenuma Ishigami) ☎55-5011
			11 dom.	Life Medical Kenshin Plaza (Shimotsuchidana) ☎44-2000	12 lun.	Riva Ladies Clinic (Tsujiō Kandai) ☎54-8827
			18 dom.	Shōnan Ladies Clinic Tsujiō C-X (Tsujiō Kandai) ☎31-1520	25 dom.	Fujisawa Josei No Clinic Monma (Fujisawa) ☎55-4976

Día / horario	Domingos y Feriados 9:00 ~ 12:00 , 13:00 ~ 17:00 (recepción de llamadas hasta 16:30)	
Otorrino-laringología	Instituciones médicas de guardia	☎ 0466-88-7301 [Kita Kyūjitsu • yakan kyūbyō shinryōjo]
Oftalmología		☎ 0466-88-7301 [Kita Kyūjitsu • yakan kyūbyō shinryōjo] ☎ 0466-23-5000 [Minami Kyūjitsu • yakan kyūbyō shinryōjo]
Día/horario	Domingos y Feriados 9:00~12 : 00 (recepción de llamadas hasta 11:30) 13:00~16 : 00 (recepción de llamadas hasta 11:30)	
Odontología	Kyūjitsu kyūkan Shika shinryōjo ● Fujisawa-shi Kugenuma-ishigami 2-10-6 (edificio Kōkūhoken Center) ☎ 0466-26-3310	