



*** FUJISAWA – GUIA DA VIDA COTIDIANA ***
Atendimento médico de emergência à alta noite, nos domingos, e feriados

Tome as seguintes medidas, dependendo da situação:

1. Caso de lesão grave ou doença repentina que tem o risco de vida



**Disque [119]
Pronto Socorro**

Atendimento Multilíngue por 24 horas

• Caso sofra doença repentina ou tenha dor e não possa mover-se por si mesmo, chame a ambulância, discando "119".



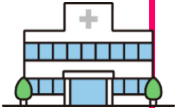
Centro de Emergência e Cuidados Intensivos do Hospital Municipal de Fujisawa

TEL. 0466-25-3111

※Por favor, chame antes de ir.

Endereço: Fujisawa 2-6-1

10 min. a pé da estação Fujisawa-Honmachi



2. Caso se sinta mal à alta noite, nos domingos, e feriados

Ir aos centros de atendimento de emergência *Kyūjitsu / Yakan Kyūbyō-shinryōjo*, ou às clínicas e hospitais de plantão *Tōban Iryō-kan* (citados no verso da presente folha).

• Leia a lista do verso com atenção para confirmar o horário do atendimento, o da recepção, e a necessidade de aviso prévio, etc.



Minami Kyūjitsu / Yakan Kyūbyō-shinryōjo

TEL. 0466-23-5000

Endereço: Katase 339-1

(dentro do prédio Ishi Kaikan)



Kita Kyūjitsu / Yakan Kyūbyō-shinryōjo

TEL. 0466-88-7301

Endereço: Ōba 5527-1

(dentro do Hoken Iryō Center)



3. Caso deseje perguntar sobre lugares de consultas e instituições médicas



Fujisawa Anshin dial 24

Atendimento telefônico gratuito sobre Saúde

• Informações de instituições médicas que atendem à alta noite e nos feriados.

• Consultas de saúde, tratamento médico, cuidados de enfermo/idoso, cuidados de criança, e saúde mental, etc.

TEL. 0120-26-0070

(24 horas)



Kanagawa Shōni kyūkyū dial

Caso o estado de saúde da criança, de repente, fique mal, pode consultar.

※ Não é o atendimento pelo médico.


Horario: 18:00~8:00 do dia seguinte

TEL. Celular : #8000

Doméstico : 050-3490-3742




Plantão Médico de Emergência

	Dias de Semana		Sábados		Domingos e Feriados	
Horário	20:00~ 23:00hrs	Depois das 23:00hrs	18:00~23:00hrs	23:00~7:30hrs do dia seguinte	9:00~12:00 13:00~17:00 18:00~23:00hrs	23:00~7:30hrs do dia seguinte
Clínica Geral 	Kita Kyūjitsu /Yakan Kyūbyō- shinryōjo	Fujisawa Anshin dial 24 ☎ 0120-26-0070	Minami Kyūjitsu /Yakan Kyūbyō- shinryōjo ou Kita Kyūjitsu / Yakan Kyūbyō- shinryōjo	Kita Kyūjitsu /Yakan Kyūbyō- shinryōjo (*Chame antes de ir)	Minami Kyūjitsu /Yakan Kyūbyō- shinryōjo ou Kita Kyūjitsu / Yakan Kyūbyō- shinryōjo	Kita Kyūjitsu / Yakan Kyūbyō- shinryōjo (*Chame antes de ir)
		Hospital Municipal ☎ 0466-25-3111 (*Chame antes de ir)	Hospital Municipal ☎ 0466-25-3111 (*Chame antes de ir)	Hospital Municipal ☎ 0466-25-3111 (*Chame antes de ir)	Hospital Municipal ☎ 0466-25-3111 (*Chame antes de ir)	
Pediatria 						

※A recepção de emergência à alta noite, e nos feriados, termina 30 min. antes do horário determinado.

	Dias de Semana	Sábados	Domingos e Feriados	
Horário	Por 24 horas	13:00 ~ 8:00hrs do dia seguinte	9:00 ~ 8:00hrs do dia seguinte	9:00 ~ 17:00hrs
Cirurgia / Ortopedia 	Fujisawa Anshin dial 24 ☎ 0120-26-0070	2 SAB Fujisawa Shonandai Hospital (Takakura) ☎44-1451	3 DOM Fujisawa Shonandai Hospital (Takakura) ☎44-1451	Kamiishi Seikei Geka Clinic (Shonandai) ☎44-1899
		4 2ªfeira Fujisawa Shonandai Hospital (Takakura) ☎44-1451	4 2ªfeira Fujisawa Shonandai Hospital (Takakura) ☎44-1451	Shonandai Noushinkei Geka Clinic (Shonandai) ☎45-5500
		5 3ªfeira Fujisawa Shonandai Hospital (Takakura) ☎44-1451	5 3ªfeira Fujisawa Shonandai Hospital (Takakura) ☎44-1451	Tange Noushinkei Geka Clinic (Shonandai) ☎42-6801
		6 4ªfeira Fujisawa Shonandai Hospital (Takakura) ☎44-1451	6 4ªfeira Fujisawa Shonandai Hospital (Takakura) ☎44-1451	Shonandai Breast Clinic (Shonandai) ☎41-0055
		9 SAB Fujisawa Noushinkei Geka Hospital (Katase) ☎27-1511	10 DOM Fujisawa Noushinkei Geka Hospital (Katase) ☎27-1511	Nakano Seikei Geka Sports · Wellness Clinic (Kugenuma Shinmei) ☎22-1780
		16 SAB Fujisawa Shonandai Hospital (Takakura) ☎44-1451	17 DOM Fujisawa Shonandai Hospital (Takakura) ☎44-1451	Hajime Clinic (Tsujido) ☎31-0840
		23 SAB Fujisawa Shonandai Hospital (Takakura) ☎44-1451	24 DOM Fujisawa Shonandai Hospital (Takakura) ☎44-1451	Sakuda Noushinkei Geka Clinic (Kugenuma Tachibana) ☎55-3151
		30 SAB Fujisawa Shonandai Hospital (Takakura) ☎44-1451	31 DOM Fujisawa Shonandai Hospital (Takakura) ☎44-1451	Yamazaki Noushinkei Geka Clinic (Zengyo) ☎81-3183

	Dias de Semana	Sábados	Domingos e Feriados	
Horário	Por 24 horas		9:00~17:00hrs	
Obstetrícia e Ginecologia 	Fujisawa Anshin dial 24 ☎ 0120-26-0070	3 DOM Shonan Ladies Clinic (Kugenuma Hanazawa cho) ☎55-5066	4 2ªfeira Tsujido Ladies Clinic (Tsujido) ☎21-9057	
		5 3ªfeira Medical Park Shonan (Shonandai) ☎41-0331	6 4ªfeira Aiji Ladies Clinic (Endo) ☎89-0055	
		10 DOM Fujisawa Jyosei no Clinic Monma (Fujisawa) ☎55-4976	17 DOM Kagayaki Ladies Clinic Fujisawa (Kugenuma Higashi) ☎41-9996	
		24 DOM Toyama Sanfujinka lin (Minami Fujisawa) ☎22-1103	31 DOM Yoshida Clinic (Oba) ☎88-1103	

Dia / horário	Domingos e Feriados 9:00 ~ 12:00 e 13:00 ~ 17:00hrs (Atendimento Telefônico até 16:30hrs)	
 Otorrino-laringologia	Instituições médicas de plantão	☎ 0466-88-7301 [Kita Kyūjitsu /Yakan Kyūbyō-shinryōjo]
 Oftalmologia		☎ 0466-88-7301 [Kita Kyūjitsu /Yakan Kyūbyō-shinryōjo] ☎ 0466-23-5000 [Minami Kyūjitsu /Yakan Kyūbyō-shinryōjo]

Dia / horário	Domingos e Feriados 9:30 ~ 12:00(Atendimento Telefônico até 11:30hrs)13:00~16:00(Atendimento Telefônico até 15:30hrs)	
 Odontologia	Kyūjitsu kyūkan Shika shinryōjo ● Fujisawa-shi Kugenuma-ishigami 2-10-6(prédio Kōkūhoken Center)	☎ 0466-26-3310