



*** FUJISAWA – GUIA DA VIDA COTIDIANA ***
Atendimento médico de emergência à alta noite, nos domingos, e feriados

Tome as seguintes medidas, dependendo da situação:

1. Caso de lesão grave ou doença repentina que tem o risco de vida



**Disque [119]
Pronto Socorro**

Atendimento Multilíngue por 24 horas

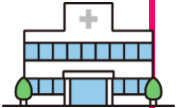
• Caso sofra doença repentina ou tenha dor e não possa mover-se por si mesmo, chame a ambulância, discando "119".



Centro de Emergência e Cuidados Intensivos do Hospital Municipal de Fujisawa

TEL. 0466-25-3111

※Por favor, chame antes de ir.



Endereço: Fujisawa 2-6-1

10 min. a pé da estação Fujisawa-Honmachi



2. Caso se sinta mal à alta noite, nos domingos, e feriados

Ir aos centros de atendimento de emergência *Kyūjitsu / Yakan Kyūbyō-shinryōjo*, ou às clínicas e hospitais de plantão *Tōban Iryō-kan* (citados no verso da presente folha).

• Leia a lista do verso com atenção para confirmar o horário do atendimento, o da recepção, e a necessidade de aviso prévio, etc.



Minami Kyūjitsu / Yakan Kyūbyō-shinryōjo

TEL. 0466-23-5000

Endereço: Katase 339-1

(dentro do prédio Ishi Kaikan)



Kita Kyūjitsu / Yakan Kyūbyō-shinryōjo

TEL. 0466-88-7301

Endereço: Ōba 5527-1

(dentro do Hoken Iryō Center)



3. Caso deseje perguntar sobre lugares de consultas e instituições médicas



Fujisawa Anshin dial 24

Atendimento telefônico gratuito sobre Saúde

• Informações de instituições médicas que atendem à alta noite e nos feriados.

• Consultas de saúde, tratamento médico, cuidados de enfermo/idoso, cuidados de criança, e saúde mental, etc.

TEL. 0120-26-0070

(24 horas)



Kanagawa Shōni kyūkyū dial

Caso o estado de saúde da criança, de repente, fique mal, pode consultar.

※ Não é o atendimento pelo médico.



Horario: 18:00~8:00 do dia seguinte

TEL. Celular : #8000


Doméstico : 050-3490-3742




Plantão Médico de Emergência

	Dias de Semana		Sábados		Domingos e Feriados	
Horário	20:00~ 23:00hrs	Depois das 23:00hrs	18:00~23:00hrs	23:00~7:30hrs do dia seguinte	9:00~12:00 13:00~17:00 18:00~23:00hrs	23:00~7:30hrs do dia seguinte
Clínica Geral 	Kita Kyūjitsu /Yakan Kyūbyō-shinryōjo	Fujisawa Anshin dial 24 ☎ 0120-26-0070	Minami Kyūjitsu /Yakan Kyūbyō-shinryōjo ou Kita Kyūjitsu /Yakan Kyūbyō-shinryōjo	Kita Kyūjitsu /Yakan Kyūbyō-shinryōjo (*Chame antes de ir)	Minami Kyūjitsu /Yakan Kyūbyō-shinryōjo ou Kita Kyūjitsu /Yakan Kyūbyō-shinryōjo	Kita Kyūjitsu /Yakan Kyūbyō-shinryōjo (*Chame antes de ir)
Pediatria 		Hospital Municipal ☎ 0466-25-3111 (*Chame antes de ir)	Hospital Municipal ☎ 0466-25-3111 (*Chame antes de ir)	Hospital Municipal ☎ 0466-25-3111 (*Chame antes de ir)	Hospital Municipal ☎ 0466-25-3111 (*Chame antes de ir)	

※A recepção de emergência à alta noite, e nos feriados, termina 30 min. antes do horário determinado.

	Dias de Semana	Sábados	Domingos e Feriados
Horário	Por 24 horas	13:00 ~ 8:00hrs do dia seguinte	9:00 ~ 8:00hrs do dia seguinte
Cirurgia / Ortopedia 	Fujisawa Anshin dial 24 ☎ 0120-26-0070	6 SAB Fujisawa Noushinkei Geka Hospital (Katase) ☎27-1511	7 DOM Fujisawa Noushinkei Geka Hospital (Katase) ☎27-1511
		13 SAB Fujisawa Shonandai Hospital (Takakura) ☎44-1451	14 DOM Fujisawa Shonandai Hospital (Takakura) ☎44-1451
		20 SAB Fujisawa Shonandai Hospital (Takakura) ☎44-1451	21 DOM Fujisawa Shonandai Hospital (Takakura) ☎44-1451
		27 SAB Shonan Chuo Hospital (Hatori) ☎36-8151	28 DOM Shonan Chuo Hospital (Hatori) ☎36-8151
			9:00 ~ 17:00hrs
			Shonandai Shiraga Clinic (Shonandai) ☎41-4192
			Kobayashi Seikei Geka · Geka (Shonandai) ☎45-5181
			Nishimura Seikei Geka (Zengyo) ☎81-5027
			Ikegami Seikei Geka (Kuguenuma Fujigaya) ☎26-3711

	Dias de Semana	Sábados	Domingos e Feriados
Horário	Por 24 horas		9:00~17:00hrs
Obstetrícia e Ginecologia 	Fujisawa Anshin dial 24 ☎ 0120-26-0070	7 DOM Kurokawa Sanka fujinka lin (Zengyo) ☎81-0500	14 DOM Toyama Sanfujinka lin (Minami Fujisawa) ☎22-1103
		21 DOM Sakurabayashi Sanfujinka lin (Fujisawa) ☎22-2222	21 DOM Seki Fujisawa Ladies Clinic (Minami Fujisawa) ☎23-8858

Dia / horário	Domingos e Feriados
Otorrinolaringologia	9:00 ~ 12:00 e 13:00 ~ 17:00hrs (Atendimento Telefônico até 16:30hrs)
Oftalmologia	
	☎ 0466-88-7301 [Kita Kyūjitsu /Yakan Kyūbyō-shinryōjo]
	☎ 0466-88-7301 [Kita Kyūjitsu /Yakan Kyūbyō-shinryōjo]
	☎ 0466-23-5000 [Minami Kyūjitsu /Yakan Kyūbyō-shinryōjo]

Fora do horário de atendimento
Fujisawa Anshin
dial 24
☎ 0120-26-0070
(por 24 horas)

Dia / horário	Domingos e Feriados
Odontologia	9:30 ~ 12:00 e 13:00 ~ 16:00 Atendimento Telefônico até 11:30hrs e 15:30hrs
	Kyūjitsu kyūkan Shika shinryōjo ● Fujisawa-shi Kugenuma-ishigami 2-10-6 (prédio <i>Kōkūhoken Center</i>) ☎ 0466-26-3310

