

藤泽市生活信息指南 ～休息日·夜间急诊～

如果休息日或夜间身体不适，请根据情况采取以下措施。



1. 受重伤或有生命危险时

给救护车【119】打电话

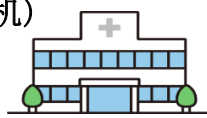
24小时／多种语言对应

・突发疾病、或疼痛得不能一个人动弹时，拨打消防电话『119』救护车就会来。

去藤泽市民病院
(救命急救中心)

电话 0466-25-3111 (总机)
※请事先电话咨询

地点 藤泽 2-6-1 『藤泽本町车站』步行 10 分钟



※休息日或夜间身体不舒服的时候，请使用『2』的休息日·夜间诊疗和值日医疗机关信息（后页）

2. 休息日和夜间身体不舒服时

去「休息日·夜间急病诊所」或「值班医疗机关（后页正面）」

・请仔细阅读后页正面的记载、确认诊疗时间、受理时间、事先是否需要联系后再接受诊疗等



南部休息日·夜间急诊所

电话 0466-23-5000

地点 片濑 339-1
(藤泽市医师会馆)



北部休息日·夜间急诊所

电话 0466-88-7301

地点 大庭 5527-1
(保健医疗中心)



3. 想咨询、求诊医疗机关时

藤泽 24 安心电话

进行有关健康的免费电话咨询。

- ・休息日·夜间等诊疗时间以外的医疗机关
- ・健康，医疗，护理，育儿，心理健康等咨询



免费电话 0120-26-0070 (24 小时)

小儿急救电话咨询
(神奈川小儿急救电话)

孩童的身体状况突然恶化等情况下可以咨询。

※但并非医生接受咨询

时间 每天 18:00～次日早 8:00


电话 手机拨：#8000
其他可拨：050-3490-3742



	周一～周五		周六		周日・假日	
门诊时间	20:00~23:00	23:00 以后	18:00~23:00	23:00 ~次日早 7:30	9:00~12:00 13:00~17:00 18:00~23:00	23:00 ~次日早 7:30
内科 	北部休息日・ 夜间急诊所	藤泽24 安心电话 ☎0120-26-0070	南部休息日・ 夜间急诊所 或 北部休息日・ 夜间急诊所	北部休息日・ 夜间急诊所 (※事先打电话联系好)	南部休息日・ 夜间急诊所 或 北部休息日・ 夜间急诊所	北部休息日・ 夜间急诊所 (※事先打电话联系好)
小儿科 		市民病院 ☎0466-25-3111 (※事先打电话联系好)		市民病院 ☎0466-25-3111 (※事先打电话联系好)		

※休息日・夜间急病诊所的受理结束时间：门诊时间结束前 30 分钟止。

	周一～周五	周六	周日・假日		
门诊时间	24 小时	13:00 ~ 次日早 8:00	9:00 ~ 次日早 8:00		9:00 ~ 17:00
外科 ・ 整形外科 	藤泽24 安心电话 ☎0120-26-0070		1 (周日)	藤泽湘南台病院 (高仓) ☎44-1451	池上整形外科 (鹤沼藤谷) ☎26-3711
		7 (周六)	8 (周日)	藤泽脑神经外科病院 (片濑) ☎27-1511	三村脑神经外科 (龟井野) ☎81-8686
			11 (周三假日)	藤泽湘南台病院 (高仓) ☎44-1451	湘南齐藤诊所(クリニック) (鹤沼石上) ☎22-4114
		14 (周六)	15 (周日)	藤泽湘南台病院 (高仓) ☎44-1451	湘南台乳腺诊所(クリニック) (湘南台) ☎41-0055
		21 (周六)	22 (周日)	藤泽湘南台病院 (高仓) ☎44-1451	藤泽文整形外科 (藤泽) ☎22-1173
			23 (周一假日)	藤泽湘南台病院 (高仓) ☎44-1451	湘南台脑神经外科诊所(クリニック) (湘南台) ☎45-5500
		28 (周六)			

	周一～周五	周六	周日・假日		
门诊时间	24 小时		9:00~17:00		
妇产科 	藤泽24 安心电话 ☎0120-26-0070	1 (周日)	光辉女子诊所藤泽 (鹤沼东) ☎41-9996	8 (周日)	塗山妇产科医院 (南藤泽) ☎22-1103
		11 (周三假日)	吉田诊所 (大庭) ☎88-1103	15 (周日)	黑川妇产科医院 (善行) ☎81-0500
		22 (周日)	塗山妇产科医院 (南藤泽) ☎22-1103	23 (周一假日)	櫻林妇产科医院 (藤泽) ☎22-2222

星期／门诊时间	周日・假日／9:00 ~ 12:00、13:00 ~ 17:00 (咨询截止到 16:30)				
耳鼻咽喉科 	值班医疗机关	☎ 0466-88-7301 【北部休息日・夜间急诊所】			
眼科 		☎ 0466-88-7301 【北部休息日・夜间急诊所】 ☎ 0466-23-5000 【南部休息日・夜间急诊所】			

星期／门诊时间	周日・假日／9:30~12:00 (咨询截止到 11:30) 13:00~16:00 (咨询截止到 15:30)	
牙科 	休息日牙科急诊 ●口腔保健中心内<藤泽市鹤沼石上 2-10-6>	☎0466-26-3310