



藤泽市生活信息指南 ~ 休息日·夜间急诊 ~

如果休息日或夜间身体不适，请根据情况采取以下措施。



1. 受重伤或有生命危险时

给救护车【119】打电话

24小时 / 多种语言对应

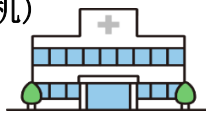
· 突发疾病、或疼痛得不能一个人动弹时，拨打消防电话『119』救护车就会来。



去藤泽市民病院 (救命急救中心)

电话 **0466-25-3111** (总机)
※请事先电话咨询

地点 **藤泽 2-6-1** 『藤泽本町车站』步行 10 分钟



2. 休息日和夜间身体不舒服时

去「休息日·夜间急病诊所」或「值班医疗机关(后页正面)」

· 请仔细阅读后页正面的记载、确认诊疗时间、受理时间、事先是否需要联系后再接受诊疗等



南部休息日·夜间急诊所

电话 **0466-23-5000**

地点 **片濑 339-1**
(藤泽市医师会馆)



北部休息日·夜间急诊所

电话 **0466-88-7301**

地点 **大庭 5527-1**
(保健医疗中心)



3. 想咨询、求诊医疗机关时

藤泽 24 安心电话

进行有关健康的免费电话咨询。

- 休息日·夜间等诊疗时间以外的医疗机关
- 健康，医疗，护理，育儿，心理健康等咨询



免费电话 **0120-26-0070** (24 小时)

小儿急救电话咨询 (神奈川小儿急救电话)

孩童的身体状况突然恶化等情况下可以咨询。

※但并非医生接受咨询

时间 **每天 18:00~次日早 8:00**


电话 手机拨：**#8000**
其他可拨：**050-3490-3742**



	周一~周五		周六		周日·假日	
门诊时间	20:00~23:00	23:00 以后	18:00~23:00	23:00 ~次日早 7:30	9:00~12:00 13:00~17:00 18:00~23:00	23:00 ~次日早 7:30
内科 	北部休息日· 夜间急诊所	藤泽24 安心电话 ☎0120-26-0070	南部休息日· 夜间急诊所	北部休息日· 夜间急诊所 (※事先打电话联系好)	南部休息日· 夜间急诊所	北部休息日· 夜间急诊所 (※事先打电话联系好)
小儿科 		市民病院 ☎0466-25-3111 (※事先打电话联系好)	或 北部休息日· 夜间急诊所	市民病院 ☎0466-25-3111 (※事先打电话联系好)	或 北部休息日· 夜间急诊所	市民病院 ☎0466-25-3111 (※事先打电话联系好)

※休息日・夜间急病诊所的受理结束时间：门诊时间结束前 30 分钟止。

	周一~周五	周六	周日·假日			
门诊时间	24 小时	13:00 ~ 次日早 8:00	9:00 ~ 次日早 8:00			
外科 · 整形外科 	藤泽24 安心电话 ☎ 0120- 26-0070	6 (周六)	藤泽脑神经外科病院 (片濑) ☎27-1511	7 (周日)	藤泽脑神经外科病院 (片濑) ☎27-1511	湘南台白神诊所 (クリニック) (湘南台) ☎41-4192
		13 (周六)	藤泽湘南台病院 (高仓) ☎44-1451	14 (周日)	藤泽湘南台病院 (高仓) ☎44-1451	小林整形外科·外科 (湘南台) ☎45-5181
		20 (周六)	藤泽湘南台病院 (高仓) ☎44-1451	21 (周日)	藤泽湘南台病院 (高仓) ☎44-1451	西村整形外科 (善行) ☎81-5027
		27 (周六)	湘南中央病院 (羽鸟) ☎36-8151	28 (周日)	湘南中央病院 (羽鸟) ☎36-8151	池上整形外科 (鹤沼藤谷) ☎26-3711

	周一~周五	周六	周日·假日		
门诊时间	24 小时		9:00~17:00		
妇产科 	藤泽24 安心电话 ☎ 0120-26-0070	7 (周日)	黑川妇产科医院 (善行) ☎81-0500	14 (周日)	塗山妇产科医院 (南藤泽) ☎22-1103
		21 (周日)	櫻林妇产科医院 (藤泽) ☎22-2222	28 (周日)	关藤泽女子诊所 (クリニック) (南藤泽) ☎23-8858

星期/门诊时间	周日·假日 / 9:00 ~ 12:00、13:00 ~ 17:00 (咨询截止到 16:30)	
 耳鼻喉科	值班医疗机关	☎ 0466-88-7301 【北部休息日·夜间急诊所】
 眼科		☎ 0466-88-7301 【北部休息日·夜间急诊所】
		☎ 0466-23-5000 【南部休息日·夜间急诊所】

诊疗时间以外的
咨询处

藤泽24 安心电话
☎0120-26-0070
(24 小时)



星期/门诊时间	周日·假日 / 9:30~12:00 (咨询截止到 11:30) 13:00~16:00 (咨询截止到 15:30)	
 牙科	休息日牙科急诊 ● 口腔保健中心内<藤泽市鹤沼石上 2-10-6>	☎0466-26-3310