

ふじさわし  
藤沢市

にっちゅうかつどうしえん

日中活動支援・

しゅうろうしえん

就労支援のご案内

あんない



ふじさわししょう しゃそうごうしえんきょうぎかい  
藤沢市障がい者総合支援協議会

# 藤沢市日中活動支援・就労支援のご案内

## 目次

ごあいさつ・・・・・・・・・・・・・・・・・・ 1

### ＜日中活動支援等について＞

日中活動支援サービスの種類・・・・・・・・・・ 2

日中活動支援サービスを受けるには・・・・・・・・ 3

計画相談支援について・・・・・・・・・・ 5

委託相談支援事業所・・・・・・・・・・ 6

### ＜藤沢市日中活動支援・就労支援事業所・関係機関＞

事業所一覧目次・・・・・・・・・・ 7

事業所一覧・・・・・・・・・・ 9

就労援助センター・・・・・・・・・・ 63

### ＜就労先について＞

施設からの就労先一覧・・・・・・・・・・ 64

## 「<sup>ふじさわし</sup>藤沢市 <sup>にっちゅうかつどうしえん</sup>日中活動支援・<sup>しゅうろうしえん</sup>就労支援<sup>あんない</sup>のご案内」の作成にあたって

### ごあいさつ

このガイドブックは、藤沢市にお住まいの障がいのある方々が、自分に合った日中活動の場を見つけるためのガイドブックです。藤沢市には現在、108もの日中活動の場があります。これら108の事業所は、それぞれが個性あふれるサービスを提供しており、多様化する福祉サービスの利用者の皆さんのニーズに応えるよう努めています。

#### ☞ あなたの「したい」が見つかる場所

日中活動の形は、利用される方お一人お一人の数だけあります。・「一般就労」を目指して働く準備をしたい方・清掃や調理などの作業を行いたい方・軽作業に取り組んでみたい方・印刷や看板作りなど、専門的な作業に挑戦したい方この事業所ガイドを手に取られた経緯は様々だと思いますが、どの事業所も皆さんの「したいこと」「やりたいこと」に対して、一生懸命に支援してくれます。

#### ★ 応援団探しを始めましょう！

このガイドブックは、皆さんが自分らしく輝ける場所、つまり、あなたの「したいこと」を全力で応援してくれる\*\*「応援団」探し\*\*をサポートするために作成されました。ぜひこの一冊を活用し、あなたにぴったりの応援団を見つけてください。このガイドブックが、皆さんの新しい一歩を踏み出すための一助となれば幸いです。

<sup>ふじさわししょう</sup>藤沢市障がい者総合支援協議会  
<sup>しゅうろうしえんぶかい</sup>就労支援部会  
<sup>だいひょう</sup>代表 <sup>ふな やま とし かず</sup>船山 敏一

### <sup>ふじさわししょう</sup>藤沢市障がい者総合支援協議会とは

<sup>しょう</sup>障がい者総合支援協議会は<sup>ちいき</sup>地域の<sup>かんけいしゃ</sup>関係者が<sup>あつ</sup>集まり、<sup>こべつ</sup>個別の相談支援の事例を通じて<sup>あき</sup>明らかになった<sup>ちいき</sup>地域の<sup>かだい</sup>課題を<sup>きょうゆう</sup>共有し、その課題を<sup>かだい</sup>踏まえて、<sup>ふ</sup>地域の<sup>ちいき</sup>サービス基盤の<sup>きばん</sup>整備を<sup>ちやくじつ</sup>着実に<sup>すす</sup>進めていく<sup>やくわり</sup>役割を<sup>にな</sup>担っています。

## 日中活動支援サービスの種類（対象者が18歳以上の場合）

日中活動支援サービスとは、障がい福祉サービス（自立支援給付・地域生活支援事業等）のうち、在宅等から施設へ通い、施設で目的に応じて日中活動を提供するものを指します。日中活動支援サービスには、目的や内容によって様々な種類があります。

また、サービスの種類によりそれぞれ申請方法も異なります。申請の流れについては3ページをご確認ください。

		サービスの種類	内 容	利用者負担
自立支援給付	介護給付	生活介護	日中活動として、創作や生産活動の機会を提供します。（障がい支援区分3以上（50歳以上の場合には障がい支援区分2以上））	障がい支援区分と利用される事業所により異なります。1日500円程度から
	訓練等給付	自立訓練	一定期間、身体機能または生活能力向上のために必要な訓練を行います。	施設規模等により異なります。1日500円程度から
		就労移行支援	一般企業への就労を希望する人に、必要な知識及び能力向上のために訓練を行います。	施設規模等により異なります。1日700円程度から
		就労継続支援	一般企業への就労が困難な人に働く場を提供すると共に能力向上のための訓練を行います。就労継続支援には、障がい者と雇用契約を結び原則として最低賃金を保障するしくみの「A型」、雇用契約を結ばず、利用者が比較的自由に働ける「B型」があります。	施設規模等により異なります。1日430円程度から
地域生活支援事業		日中一時支援事業	日中活動の場の確保や、宿泊を伴わない一時的な施設利用支援を行います。	30分 50円から 利用30分ごとに負担額が変更します。
		地域活動支援センターⅢ型事業	創作的活動または生産活動の機会の提供、社会との交流の促進を図ることを目的とした施設利用支援を行います。	無料

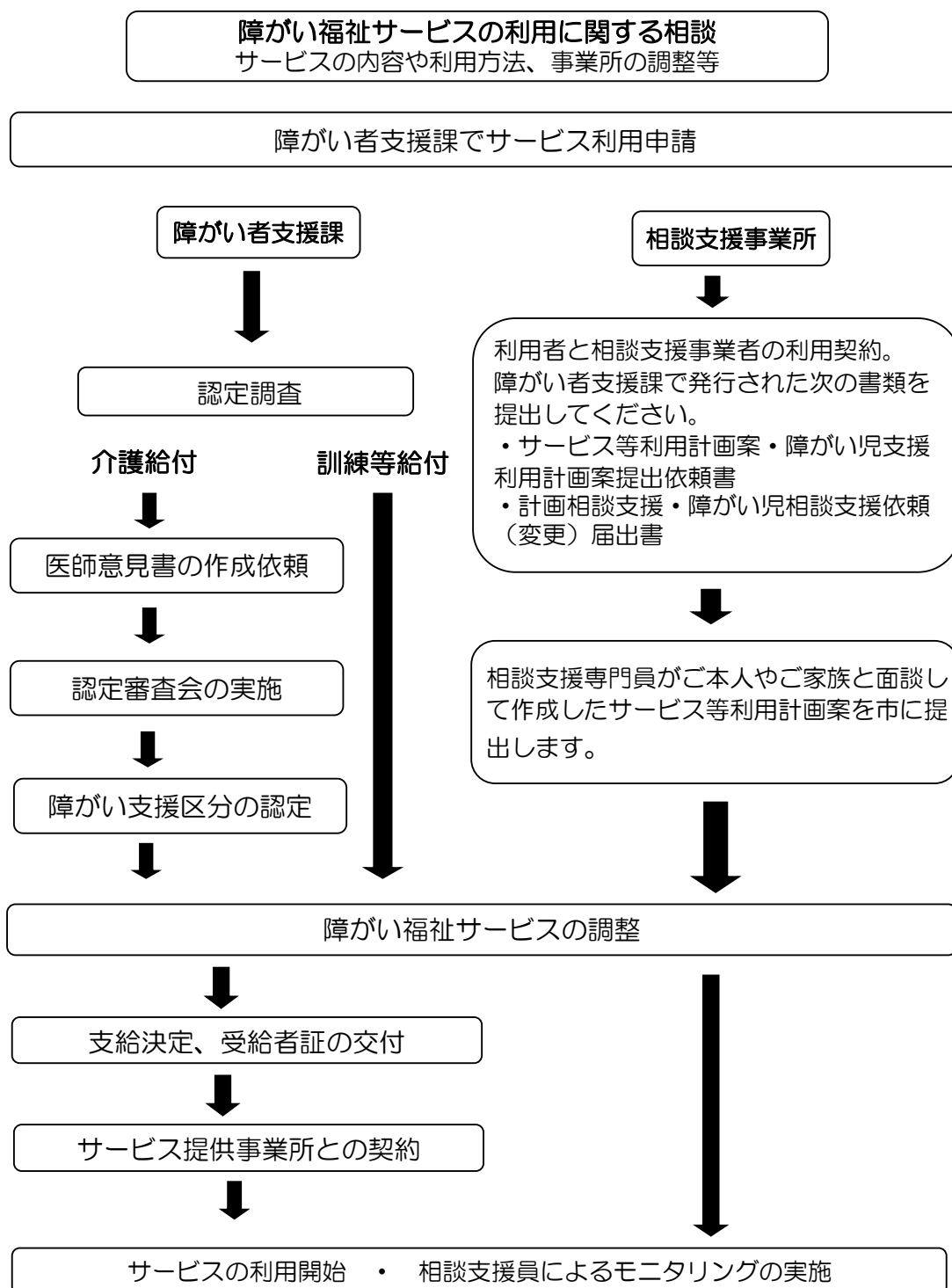
※食費や光熱水費等の必要な経費は実費となります。

※自立支援給付・地域生活支援事業は他にも居宅介護、移動支援などの福祉サービスがあります。

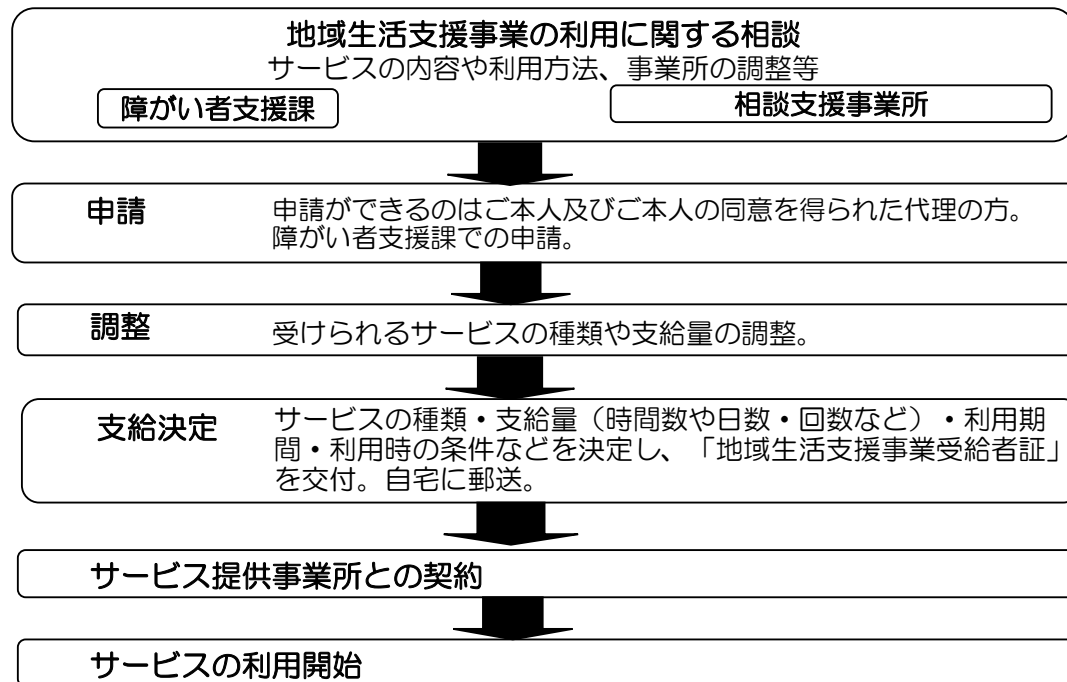
※利用対象年齢は原則として65歳未満の方に限ります。（65歳以上は介護保険の日中活動サービスへ移行）

## 日中活動支援サービスを受けるには

### 自立支援給付 申請の流れ



## 地域生活支援事業 申請の流れ



## 利用者負担について

### 自立支援給付

障がい者（１８歳以上）の場合、原則１割の利用者負担があります。障がいのある方とその配偶者の市区町村民税課税額に応じて、月額負担上限額が設定されます。

所得区分	世帯の収入状況	利用者負担上限月額	通所サービスの食費軽減
生活保護	生活保護受給世帯	０円	食材料費 １回あたり約 ２３０円
低所得	市区町村民税非課税世帯		
課税世帯	市区町村民税所得割額１６万円未満	９,３００円	なし
	市区町村民税所得割額１６万円以上	３７,２００円	

### 地域生活支援事業

障がい者（１８歳以上）の場合、障がいのある方とその配偶者の市区町村民税課税状況によって、利用者負担割合が設定されます。

所得区分	利用者負担割合	
	日中一時支援	地域活動支援センターⅢ型
生活保護 市区町村民税非課税世帯	０％	０％
市区町村民税課税世帯	５％	

※食費や光熱水費等の必要な経費は実費となります。

## 計画相談支援について

計画相談支援とは、市から指定を受けている相談支援事業所が、次の支援を行うサービスです。

- ① 生活や仕事、趣味、家族との関係など現在の状況と、これからの希望をふまえて利用計画（サービス等利用計画）を作成します。
- ② 計画に沿ったサービスを提供するため、ご本人と関わる諸機関と連絡調整をします。
- ③ 計画に沿って、サービスを有効にご活用いただけているか定期的に確認し、計画を見直していきます。（モニタリングといいます。）

障がい福祉サービスをご利用になるすべての方が、より安心して必要なサービスを利用できるように「計画相談支援」があります。



Q. サービス等利用計画は誰が作るの？

→相談支援事業所の相談支援専門員が作ります。

※自分で作成することもできます。（セルフプラン）

詳しくは障がい者支援課にお問い合わせください。

Q. 費用はかかるの？

→計画作成やモニタリングに関する費用はかかりません。

ご本人がいきいきと、自分らしく生活できるよう

相談支援専門員がお手伝いします！

※ 詳しくは、別紙「計画相談支援・障がい児相談支援のご案内」をご参照ください。

## 委託相談支援事業

市が委託する相談支援事業所において、相談支援専門員が、電話や面接、家庭訪問等により次のような相談支援を行います。

- ・ 本人、家族や支援者からの相談への対応
- ・ 障がい福祉サービスを利用するための援助
- ・ 専門機関の紹介

### 総合相談窓口

事業所名	主な対象者	窓口開設時間	所在地・連絡先
北部障がい者地域相談支援センター（かわうそ）	主に北部※にお住まいの障がい者及びその家族や支援者※北部地域：遠藤・長後・湘南台・御所見	月～金曜日 午前8時半～午後5時 (年末年始及び祝日を除く)	藤沢市円行2-3-17 藤沢市まちづくり協会ビル2F 電話 0466-54-9020 FAX 0466-54-9021
中部障がい者地域相談支援センター（ふらっと）	主に中部※にお住まいの障がい者及びその家族や支援者※中部地域：善行・六会・湘南大庭	月～金曜日 午前8時半～午後5時 (年末年始及び祝日を除く)	藤沢市善行1-2-3 善行市民センター1階 電話 0466-80-5250 FAX 0466-82-7321
東南部障がい者地域相談支援センター（おあしす）	主に東南部※にお住まいの障がい者及びその家族や支援者※東南部地域：片瀬・村岡・藤沢東部・藤沢西部	月～金曜日 午前8時半～午後5時 (年末年始及び祝日を除く)	藤沢市本町1-12-17 「Fプレイス」1階 電話 0466-55-1399 FAX 0466-25-0410
西南部障がい者地域相談支援センター（つむぎ）	主に西南部※にお住まいの障がい者及びその家族や支援者※西南部地域：辻堂東・辻堂西・明治・鶴沼東・鶴沼南	月～金曜日 午前8時半～午後5時 (年末年始及び祝日を除く)	藤沢市辻堂西海岸2-1-17 辻堂市民センター1階 電話 0466-52-4456 FAX 0466-52-4476

### 専門相談窓口

事業所名	主な対象者	窓口開設時間	所在地・連絡先
地域福祉支援センター・マロニエ	主に重症心身障がい者及びその家族や支援者※対象地域：全市域	月～金曜日 午前9時～午後5時 (年末年始及び祝日を除く)	藤沢市石川636-25 電話 0466-87-2800 FAX 0466-88-2800
藤沢市高次脳機能障がい者相談支援事業所 チャレンジⅡ	主に高次脳機能障がい者及びその家族や支援者※対象地域：全市域	月～金曜日 午前9時～午後5時 (年末年始及び祝日を除く)	藤沢市円行2-3-17 藤沢市まちづくり協会ビル2F 電話 0466-90-5672 FAX 0466-90-5673
藤沢市発達障がい者相談支援事業所 リート	主に発達障がい者及びその家族や支援者※対象地域：全市域	月～金曜日 午前9時～午後5時 (年末年始及び祝日を除く)	藤沢市辻堂神台2-2-1 アイクロス湘南2階 電話 0466-86-7853 FAX 0466-47-7442
藤沢市発達相談支援センター にじのわ	主に発達障がい者及びその家族や支援者※対象地域：全市域	月～金曜日 午前9時～午後5時 (年末年始及び祝日を除く)	藤沢市円行2-3-17 藤沢市まちづくり協会ビル2F 電話 0466-90-4422 FAX 0466-54-9021



## 事業所一覧 目次

	事業所名	主たる対象	所在地	生活介護	自立訓練	就労移行支援	就労継続A型	就労継続B型	日中一時支援	地域活動支援センター Ⅲ型	ページ
1	フロップ	知	亀井野	○							9
2	すてっふ川名	身体・知・精・高	川名	○							9
3	すてっふ渡内	身体・知・精	渡内	○							10
4	第1木曜クラブ	知	辻堂西海岸	○							10
5	ふじさわ爽風舎	知	遠藤	○							11
6	湘南ゆうき村デイセンター	身体・知	西俣野	○							11
7	クラブハウス・インユー	精	宮原	○							12
8	湘南希望の郷	身体	獺郷	○							12
9	湘南希望の郷ケアセンター	身体・医療的ケア	獺郷	○							13
10	湘南マロニエ	身体	石川	○							13
11	湘南だいち いとぐるま	知	亀井野	○							14
12	モンド湘南藤沢	身体・知・精	善行	○				○			14
13	グランツ遠藤	身体・知・精	遠藤	○							15
14	サポートセンターウィング	知	石川	○				○			15
15	湘南あおぞら	知	弥勒寺	○							16
16	湘南セシリア	知	石川	○							16
17	湘南むぎばたけ	知	善行	○							17
18	湘南ゆうき村	知	西俣野	○							17
19	アボロ	知	本町	○							18
20	太陽の家 藤の実学園	知	鵜沼海岸	○							18
21	よし介工芸館	知	遠藤	○							19
22	ライフケアセンターまどか	重度重複障がい	辻堂元町	○							19
23	ケアセンターふわふわ	身体・医療的ケア	石川	○							20
24	第2木曜クラブ	知	辻堂西海岸	○							20
25	アールスペースわかさ	知	用田	○							21
26	発達支援センター リエール	発達・知	獺郷	○							21
27	PLAY WORKS リノア	身体・医療的ケア・知・高	羽鳥	○							22
28	ふじさわ地域福祉事業所六会ひだまり	身体	亀井野	○							22
29	湘南ジョイフル	知	高倉	○					○		23
30	ケアセンターあおぞら	身体・知・精	石川	○							23
31	リガーレ	知・精・発達	打戻	○				○			24
32	カルチャースクール 亀吉	身体・知・精	鵜沼海岸	○							24
33	トレーニングセンターハビリス	身体・医療的ケア	石川	○							25
34	みずき	知・精	高谷		○						25
35	CocorportCollege 湘南藤沢キャンパス	身体・知・精	藤沢		○						26
36	Cocorport Rework藤沢	身体・知・精・難	鵜沼石上		○						26
37	aosora湘南台	身体・知・精・発達	湘南台		○						27
38	エンボカレッジ藤沢	知・精・発達	藤沢		○						27
39	リワークセンター藤沢	精	藤沢		○						28
40	福祉コミュニティカフェ 亀吉	身体・知・精・高・発・若年主観知症	鵜沼海岸			○		○			28
41	ハートピア湘南	知	善行					○			29
42	みらい社	知	石川			○		○			29
43	ライフ湘南	知	遠藤			○		○			30
44	藤沢ひまわり・第1 藤沢ひまわり	精	西俣野					○			30
45	Cocorport湘南藤沢Office	身体・知・精・難	鵜沼石上			○					31
46	Cocorport湘南辻堂Office	身体・知・精・難	辻堂神台			○					31
47	Cocorport湘南台駅前Office	身体・知・精・難	湘南台			○					32
48	ミラトレ藤沢	身体・知・精	南藤沢			○					32
49	神奈川ワークショップ	身体・知	獺郷			○	○	○			33
50	ウェルビー藤沢センター	身体・知・精・難	鵜沼花沢町			○					33
51	ウェルビー藤沢第2センター	身体・知・精・難・発達	藤沢			○					34
52	プレミアム藤沢	身体・知・精	鵜沼石上			○		○			34
53	チャレンジドジャパン藤沢センター	身体・知・精・難・発達	南藤沢			○					35
54	Bizパートナー藤沢	身体・知・精・難	南藤沢			○		○			35
55	ワークセンター藤沢	知・精・発達	亀井野			○	○				36
56	LITALICOワークス藤沢	身体・知・精・難	南藤沢			○					36

	事業所名	主たる対象	所在地	生活介護	自立訓練	就労移行支援	就労継続A型	就労継続B型	日中一時支援	地域活動支援センター直型	ページ
57	ディーキャリア藤沢オフィス	精・発達	藤沢			○					37
58	就労移行ITスクール藤沢	身体・知・精・難・発達	南藤沢			○					37
59	白い翼	身体・知・精・難・発達	藤沢			○		○			38
60	LITALICOワークス湘南藤沢	身体・知・精・難	鵠沼東			○					38
61	フロアライト	身体・知・精	朝日町			○					39
62	るる湘南	知・精	辻堂元町				○				39
63	ほまれの家長後店	身体・知・精・難	下土堀				○				40
64	パン遊局 亀吉	身体・知・精・高・難・その他	鵠沼海岸					○			40
65	神奈川ワークショップ ひかり治療院	身体（視覚）	辻堂神台					○			41
66	神奈川ワークショップ かろうそ工房	身体・知	鵜郷					○			41
67	エール湘南	知・精・発達	遠藤					○			42
68	コーヒーボット	知	善行団地					○			42
69	湘南みどりの風 FLOW	知	辻堂太平台					○			43
70	らいく・みーこむ	知	朝日町					○			43
71	Music of Mind	知	大庭					○			44
72	かたくりの里	精	湘南台	○				○			44
73	喫茶ボトビ	精	大庭					○			45
74	すばる工房	精	藤沢					○			45
75	第2藤沢ひまわり	精	藤沢					○			46
76	第3藤沢ひまわり	精	西富					○			46
77	Café すばる	精	南藤沢					○			47
78	銀河 藤沢	身体・知・精	鵠沼					○			47
79	えにしんぐ	知・精	下土堀					○			48
80	Nico's Kitchen	知・身体・精・発達	大庭					○			48
81	フライト	身体・知・精・発達・高	鵠沼橋					○			49
82	すいかのたね	身体・知・精・難・発達	高倉					○			49
83	ツナグ湘南	知・精	善行					○			50
84	K's Root	身体・知・精	長後					○			50
85	ラパンキッチン	身体・知・精	藤沢					○			51
86	湘南塩梅	精	本町					○			51
87	湘南塩梅 灯	精	藤沢					○			52
88	ばびる	身体・知・精	長後					○			52
89	えみえる	身体・知・精	本藤沢					○			53
90	BeachLabo	身体・知・精・発達・その他	大庭					○			53
91	カレー依存症	知・精	白旗					○			54
92	バース就労継続支援B型事業所	身体・知・精・発達	藤が岡					○			54
93	ハートコブ湘南	知・精	柄沢					○			55
94	リハスワーク藤沢	身体・知・精・発達・難・その他	亀井野					○			55
95	るる藤沢	知・精	鵠沼神明					○			56
96	手作りお菓子 Cone Cone	身体・知・精	高倉					○			56
97	ポップカルチャースタジオ未来図 藤沢	身体・知・精	朝日町					○			57
98	ギャリカク藤沢南口	身体・知・精・発達・その他	南藤沢					○			57
99	朝日ねんどの会	身体・知・精	辻堂神台							○	58
100	善行ひばりの家	知	善行坂							○	58
101	フリースクラブ湘南	知	宮原							○	59
102	ジョブサポートひまわり	精	藤沢							○	59
103	フリースペース ステラ・ボラーレ	精	大庭							○	60
104	さんわーくかぐや	身体・知・精・発達	本藤沢						○		60
105	駅前かぐや	身体・知・精・発達	善行						○		61
106	けいずらいふ K2	知・精・発達	遠藤						○		61
107	aosora freely	身体・知・精・発達	湘南台						○		62
ー	生きがい就労センター	知・身体	鵠沼神明								62

身体・・・身体障がい者    知・・・知的障がい者    精・・・精神障がい者

高・・・高次脳機能障がい者    難・・・難病患者    発達・・・発達障がい者

最新情報は、神奈川県内の障がい福祉サービス総合情報サイト「障害福祉情報サービスかながわ」でも確認できます。

じぎょうしゅべつ 事業種別	生活介護		No.	1
しせつめい 施設名	プロップ	ほうじんめい 法人名	しゃかいふくしほうじん 社会福祉法人 創	
しよざいち 所在地	ふじさわしかめいの 藤沢市亀井野1-30-9			
でんわ 電話	0466-80-5040	FAX	0466-86-7404	
たんとうしゃめい 担当者名	すぎやま こうだい 杉山 幸大	URL	<a href="http://www.k5.dion.ne.jp/~sou2004/prop.html">http://www.k5.dion.ne.jp/~sou2004/prop.html</a>	
しゅたいしやう 主たる対象	知的障がい者			
ていいん 定員	30	名	とうろくしゃすう 登録者数	34 名
へいきんねんれい 平均年齢	32	歳	だんじょひ 男女比	男性24名 女性10名
そうげい 送迎	なし		へいきんこうちん 平均工賃	5,000～6,000 円
かつどうじかん 活動時間	月～金曜日 平日午前9時30分から午後4時			
かつどうないやう 活動内容	きぎやう ・企業からの受注作業 (チラシの折込、ポスティング、洗濯物畳み、エコキャップの選別、 商品封入等) じしゅせいひんさくせい ・自主製品作製 (アイロンビーズマグネット、手芸小物等)			

事業種別	生活介護		No.	2
施設名	すてっ <sup>かわな</sup> 川名	ほうじん <sup>めい</sup> 法人名	NPO <sup>ほうじん</sup> 法人 あゆ <sup>かい</sup> みの会	
所在地	ふじさわしか <sup>な</sup> わな 藤沢市川名672    りすてー <sup>しょうなんかわな</sup> じ 湘南川名1階			
でんわ 電話	0466-21-8996	FAX	0466-53-7352	
たんとうしゃ <sup>めい</sup> 担当者名	いいだ    けいすけ 飯田    啓介	URL	なし	
しゅ <sup>たいしやう</sup> 主たる対象	知的障がい者・身体障がい者・精神障がい者・高次脳機能障がい			
ていいん 定員	23                      名	とうろくしゃ <sup>すう</sup> 登録者数	20                      名	
へいきんねん <sup>れい</sup> 平均年齢	37.7                      歳	だんじょ <sup>ひ</sup> 男女比	男性8名    女性12名	
そうげい 送迎	あり（場所・距離により相談）	へいきんこう <sup>ちん</sup> 平均工賃	8,415（2024年度）    円	
かつどうじ <sup>かん</sup> 活動時間	月～金曜日    午前9時50分～午後4時（祝日も通常開所、利用は自由）			
かつどうない <sup>やう</sup> 活動内容	じゅちゆうさぎ <sup>やう</sup> じどうしゃぶ <sup>ひん</sup> けいさぎ <sup>やう</sup> ・受注作業（自動車部品のネジの軽作業、チラシの折り・組み込み） てつく    ひんせい <sup>さく</sup> ・手作り品制作（アイロンビーズ・ポストカードなど） か    もの    がいいしゅつ    がいいしよく    ちょうりじっし <sup>やう</sup> ・レクリエーション（買い物、外出、外食、調理実習、散策など） りょこう    とおでがいしゅつ    にちがいしゅつ ・バス旅行、遠出外出などの1日外出			

事業種別	生活介護		No.	3
施設名	すてっぴ渡内	法人名	NPO法人 あゆみの会	
所在地	藤沢市渡内1-13-13 サニーテラスイシイ			
でんわ 電話	0466-24-0129	FAX	0466-21-8135	
担当者名	倉茂 昌子	URL	なし	
主たる対象	知的障がい者・身体障がい者・精神障がい者			
定員	20 名	登録者数	22 名	
平均年齢	42 歳	男女比	男性14名 女性8名	
送迎	あり(場所により相談)	平均工賃	7,241 (2024年度) 円	
活動時間	月～金曜日 午前9時50分～午後4時(祝日も通常開所、利用は自由)			
活動内容	・受注作業(自動車部品のネジの軽作業、アルミはがし) ・近隣公園の清掃 ・レクリエーション(買い物、外食、散歩、ボーリング、カラオケ、調理実習、家庭菜園など) ・日帰りバス旅行、1日外出			

じぎょうしゅべつ 事業種別	生活介護		No.	4
しせつめい 施設名	だいいちもくよう 第1木曜クラブ	ほうじんめい 法人名	NPO法人 木曜クラブ	
しよざいち 所在地	ふじさわしつじどうにしかいがん 藤沢市辻堂西海岸2-1-15			
でんわ 電話	0466-34-7886	FAX	0466-34-7886	
たんとうしゃめい 担当者名	やなぎ あや 柳 文	URL	なし	
しゅ たいしやう 主たる対象	知的障がい者			
ていいん 定員	20 名	とうろくしやすう 登録者数	19 名	
へいきんねんれい 平均年齢	44.2 歳	だんじよひ 男女比	男性13名 女性6名	
そうげい 送迎	相談	へいきんこうちん 平均工賃	3,300 円	
かつどうじかん 活動時間	月～金曜日 午前9時～午後3時			
かつどうないよう 活動内容	さぎやうかつどう 作業活動・・・辻堂海浜公園の清掃・街路清掃・ポスティング けいさぎやう 軽作業  そうさくてきかつどう 創作的活動・社会体験活動			

じぎょうしゅべつ 事業種別	生活介護		No.	5
しせつめい 施設名	ふじさわそうふうしゃ 爽風舎	法人名	しゃかいふくしほうじん けんおうふくしかい 社会福祉法人 県央福祉会	
しよざいち 所在地	ふじさわしえんどう 藤沢市遠藤3550-2			
でんわ 電話	0466-49-3112	FAX	0466-48-2244	
たんどうしゃめい 担当者名	やそしま きよたか 八十島 清隆	URL	なし	
しゅ たいしやう 主たる対象	知的障がい者			
ていいん 定員	40	名	とうろくしやすう 登録者数	56 名
へいきんねんれい 平均年齢	38	歳	だんじよひ 男女比	男性40名 女性16名
そうげい 送迎	スポット送迎あり	へいきんこうちん 平均工賃	1,500	円
かつどうじかん 活動時間	月～金曜日 午前9時～午後4時（金曜日 月2回 午後2時まで） 土曜日 月2回 午前9時～午後4時			
かつどうないやう 活動内容	ぎやうざ せいぞう はんぱい ・餃子の製造、販売 きぎやう じゅちゆうさきやう ・企業からの受注作業 （アルミはがし・お箸の袋入れ等） よか かつどう ・余暇活動			

じぎょうしゅべつ 事業種別	生活介護		No.	6
しせつめい 施設名	しょうなんむら 湘南ゆうき村デイセンター	ほうじんめい 法人名	しゃかいふくしほうじん 社会福祉法人 藤沢育成会	
しよざいち 所在地	ふじさわしにしまたの 藤沢市西俣野410			
でんわ 電話	0466-82-6400	FAX	0466-82-6780	
たんとうしゃめい 担当者名	たかはし ひろあき 高橋 宏明	URL	<a href="http://www.f-ikusei.or.jp">http://www.f-ikusei.or.jp</a>	
しゅ 主たる対象	たいししょう 身体障がい者・知的障がい者			
ていいん 定員	20	名	とうろくしゃすう 登録者数	35 名
へいきんねんれい 平均年齢	54	歳	だんじょひ 男女比	男性25名 女性10名
そうげい 送迎	あり		へいきんこうちん 平均工賃	0 円
かつどうじかん 活動時間	月～金曜日 午前9時30分～午後3時30分（祝祭日も年間予定により開所）			
かつどうないよう 活動内容	にゅうよく ていきょう ・入浴の提供 けんこう そうだん ・健康チェック・相談 そうさく かつどう ていきょう ・創作・レクリエーション活動の提供 ちゅうしょく ていきょう ・昼食の提供			

じぎょうしゅべつ 事業種別	生活介護		No.	7	
しせつめい 施設名	クラブハウス・インユー	ほうじんめい 法人名	かぶしがいいしゃ 株式会社 インユー		
しよざいち 所在地	ふじさわしみやばら 藤沢市宮原3477-3				
でんわ 電話	0466-65-4774	FAX	0466-65-4774		
たんとうしゃめい 担当者名	や の あきのり 矢野 彰教	URL	<a href="http://www.clubhouse-inyou.jp">http://www.clubhouse-inyou.jp</a>		
しゅ たいしやう 主たる対象	精神障がい者				
ていいん 定員	20	名	とうろくしゃすう 登録者数	61	名
へいきんねんれい 平均年齢	56	歳	だんじよひ 男女比	男性28名 女性33名	
そうげい 送迎	あり（毎日）		へいきんこうちん 平均工賃	0	円
かつどうじかんばん 活動時間	月～日曜日・祝日 午前9時30分～午後3時30分				
かつどうないやう 活動内容	まいにち ちゆうしよく づく えん ていきやう あんしん いばしよ きつきて ・毎日の昼食作り（250 円 で提供）・安心して過ごせる居場所・喫茶 ん 店・メンバーとスタッフのパートナーシップ・囲碁将棋教室・外食会・着 か かつどうないやう 護師との健康チェック・朝の体操（八段錦）・太極拳・ヨガ・絵画・習 うじ 字・コーラス・カラオケ・ドライブ・ショッピング・フリースペース・文 んしょうきやうしつ おりがみきやうしつ じゆう はいく さどうきやうしつ 章教室・折り紙教室・自由俳句・茶道教室				

じぎょうしゅべつ 事業種別	生活介護・（施設入所支援）		No.	8
しせつめい 施設名	しょうなんきぼう さと 湘南希望の郷	ほうじんめい 法人名	しゃかい ふくし ほうじん こうゆうかい 社会福祉法人 光友会	
しよざいち 所在地	ふじさわしおそごう 藤沢市瀬郷1003			
でんわ 電話	0466-48-4500	FAX	0466-48-7747	
たんとくしゃめい 担当者名	やまもと けいこ 山本 啓子	URL	<a href="http://www.lfa.jp">http://www.lfa.jp</a>	
しゅ たいしやう 主たる対象	身体障がい者			
ていいん 定員	60	名	とうろくしゃすう 登録者数	56 名
へいきんねんれい 平均年齢	58	歳	だんじよひ 男女比	男性34名 女性22名
そうげい 送迎	なし		へいきんこうちん 平均工賃	0 円
かつどうじかん 活動時間	月～金曜日 午前10時～午後4時（生活介護）			
かつどうないやう 活動内容	にっちゅうかつどう せんもん 日中活動の専門スタッフがプログラムを担当し、健康の維持増進を図るトランポリン、メロディーやリズムを楽しむ音楽グループ、知的好奇心を高める点字・読み書き、趣味活動の陶芸・美術・卓上競技など多様なプログラムを提供しています。			

じぎょうしゅべつ 事業種別	生活介護		No.	9
しせつめい 施設名	しょうなんきぼう さんと 湘南希望の郷	ほうじんめい 法人名	しゃかいふくしほうじん こうゆうかい 社会福祉法人 光友会	
しよざいち 所在地	ふじさわしおそごう 藤沢市瀬郷1008-3			
でんわ 電話	0466-48-4586	FAX	0466-48-2202	
たんとうしゃめい 担当者名	つじもと あき 辻本 亜希	URL	<a href="http://www.lfa.jp">http://www.lfa.jp</a>	
しゅ たいしょう 主たる対象	身体障がい者（医療ケア含む）			
ていいん 定員	20 名	とうろくしゃすう 登録者数	21 名	
へいきんねんれい 平均年齢	33 歳	だんじょひ 男女比	男性10名 女性11名	
そうげい 送迎	自宅～事業所 リフト車にて送迎あり(要相談)	へいきんこうちん 平均工賃	0 円	
かつどうじかん 活動時間	月～金曜日 午前9時20分～午後4時30分			
かつどうないよう 活動内容	かつどう こべつ かだい さんぽ たいそう そうさく おんがく 活動（個別課題・散歩・体操・創作・音楽ほか） きのうくんれん にゅうよく ようそうだん 機能訓練・入浴（要相談） ぎょうじ きせつぎょうじ がいいしゅつぎょうじ むら 行事（季節行事・外出行事・村まつりほか）			

じぎょうしゅべつ 事業種別	生活介護		No.	10
しせつめい 施設名	しょうなん 湘南マロニエ	ほうじんめい 法人名	しゃかいふくしほうじん 社会福祉法人 マロニエかい	
しよざいち 所在地	ふじさわししいしかわ 藤沢市石川636-25			
でんわ 電話	0466-87-2800	FAX	0466-88-2800	
たんとうしゃめい 担当者名	いしぐろ けんいち 石黒 賢一	URL	https://maroniekai-swc.jp	
しゅ 主たる対象	身体障がい者			
ていいん 定員	40	名	とうろくしゃすう 登録者数	48 名
へいきんねんれい 平均年齢	37	歳	だんじょひ 男女比	男性24名 女性24名
そうげい 送迎	自宅～事業所	へいきんこうちん 平均工賃	0	円
かつどうじかん 活動時間	月～金曜日 午前9時30分～午後3時30分			
かつどうないよう 活動内容	ここのきぼうそこべつかだいそうさくてきかつどう 個々の希望に添って個別課題・創作的活動・リハビリテーションなど、 なかまたちのたのしみながらじりつむけたしえん 仲間と共に楽しみながら自立に向けた支援をしています。 じゅうどうしやうかたのおほりようしやけんこうじやうたいはいりよかんたん 重度障がいの方が多く、利用者さんの健康状態に配慮しながら簡単 な作業をしています。			

じぎょうしゅべつ 事業種別	生活介護		No.	11	
しせつめい 施設名	しょうなん 湘南だいち いとぐるま	ほうじんめい 法人名	しゃかいふくしほうじん 社会福祉法人 藤沢育成会		
しよざいち 所在地	ふじさわしかめいの 藤沢市亀井野3187				
でんわ 電話	0466-90-5777	FAX	0466-84-3338		
たんとうしゃめい 担当者名	いわせ 岩瀬 荒川	URL	<a href="http://www.f-ikusei.or.jp/">http://www.f-ikusei.or.jp/</a>		
しゅ 主たる対象	知的障がい者				
ていいん 定員	50	名	とうろくしゃすう 登録者数	65	名
へいきんねんれい 平均年齢	35	歳	だんじょひ 男女比	男性36名 女性29名	
そうげい 送迎	自宅～事業所 (市内対象) 要相談		へいきんこうちん 平均工賃	750	円
かつどうじかん 活動時間	月～金曜日 午前9時30分～午後3時				
かつどうないよう 活動内容	・ベーカリー（クッキー・ラスク・パンの製造、ショップ販売） ・はた織り ・アート（創作活動） ・軽作業				

事業種別	生活介護・就労継続支援B型		No.	12
施設名	モンド湘南藤沢	法人名	社会福祉法人 県央福祉会	
所在地	藤沢市善行3-14-7			
でんわ 電話	0466-53-9142	FAX	0466-53-9143	
担当者名	やそしま 清隆	URL	なし	
主たる対象	身体障がい者・知的障がい者・精神障がい者			
定員	生活介護 20名 就労継続支援B型 20名	登録者数	44	名
平均年齢	39 歳	男女比	男性28名 女性16名	
送迎	要相談	平均工賃	生活介護 3,000～4,000円 就労継続支援B型 10,000円	
活動時間	月～金曜日 午前9時～午後4時			
活動内容	・製菓・製パン作業（製造・袋詰め・ラベル貼り・販売） ・喫茶事業（接客・調理補助・清掃・皿洗い等） ・受託作業（レトルト商品梱包・検品・ラベル貼り等） ・月に1度の運動プログラム ・外食、外出レクリエーション			



事業種別	生活介護		No.	13
施設名	えんどう グランツ遠藤	ほうじんめい 法人名	しゃかいふくしほうじん 社会福祉法人 けんおうふくしかい 県央福祉会	
所在地	ふじさわしえんどう 藤沢市遠藤2020-17			
でんわ 電話	0466-89-6770	FAX	0466-88-7710	
たんとうしゃめい 担当者名	まさき たかゆき 眞崎 貴幸	URL	<a href="http://www.tomoni.or.jp/glanz">http://www.tomoni.or.jp/glanz</a>	
しゅ たいしょう 主たる対象	知的障がい者・精神障がい者・身体障がい者			
ていいん 定員	30 名	とうろくしゃすう 登録者数	37 名	
へいきんねんれい 平均年齢	33.3 歳	だんじょひ 男女比	男性25名 女性12名	
そうげい 送迎	一部有り	へいきんこうちん 平均工賃	649 円	
かつどうじかん 活動時間	午前9時～午後3時30分			
かつどうないよう 活動内容	せいぞうはんばい バウムクーヘン製造販売・じゅちゆうさぎょう 受注作業・ラジオ体操・レクリエーション活動 しゅくはくりょうこう 宿泊旅行・はんばいかいとう 販売会等			

事業種別	生活介護・就労継続支援B型		No.	14
施設名	サポートセンターウイング	法人名	社会福祉法人 創	
所在地	藤沢市石川6-18-15			
でんわ 電話	0466-86-0870	FAX	0466-86-5090	
担当者名	からさわ 唐澤 樹	URL	https://www.f-sou.com/wing.html	
主たる対象	知的障がい者			
定員	生活介護 20名 就労継続支援B型 10名	登録者数	生活介護 26名 就労継続支援B型 5名	
平均年齢	生活介護 36歳 就労継続支援B型 44歳	男女比	生活介護 男20名 女6名 就労継続支援B型 男4名 女1名	
送迎	あり（生活介護のみ一部実施）	平均工賃	生活介護 7,600円 就労継続支援B型 17,500円	
活動時間	月～金曜日 午前9時30分～午後4時			
活動内容	企業（10社前後）からの受注作業 ・産業用ウェスの裁断、パッキング ・クロスオールの検品、結束 ・ペットボトルキャップ選別 ・チラシのセット作業 他 そのほかの活動 ・社会人アメフトチームとコラボ ・アイロンビーズの作品制作 ・お菓子作り ・農作業（農福連携） 等々			

事業種別	生活介護・（施設入所支援）		No.	15
施設名	しょうなん 湘南あおぞら	ほうじんめい 法人名	しゃかいふくしほうじん 社会福祉法人 藤沢育成会	
所在地	ふじさわしみるくじ 藤沢市弥勒寺2-7-13			
でんわ 電話	0466-25-5551	FAX	0466-25-5556	
たんとうしゃめい 担当者名	たかはし はなえ 高橋 羽苗	URL	<a href="http://www.f-ikusei.or.jp">http://www.f-ikusei.or.jp</a>	
しゅたいしやう 主たる対象	知的障がい者			
ていいん 定員	40 名	とうろくしゃすう 登録者数	53 名	
へいきんねんれい 平均年齢	50.4 歳	だんじよひ 男女比	男性31名 女性22名	
そうげい 送迎	なし	へいきんこうちん 平均工賃	490 円	
かつどうじかん 活動時間	月～金曜日 午前9時30分～午後3時30分			
かつどうないやう 活動内容	じゅちゆうけいさぎやう ・受注軽作業：アルミ剥がし、袋詰め作業、チラシ折込 じしゅせいひん ・自主製品：トートバック、ブラシ絵（ハガキ、メッセージカード他） せいかつかいご にっちゅうかつどう ・生活介護（日中活動）のみの利用も可能			

じぎょうしゅべつ 事業種別	生活介護・（施設入所支援）		No.	16	
しせつめい 施設名	しょうなん 湘南セシリア	ほうじんめい 法人名	しゃかいふくしほうじん 社会福祉法人 藤沢育成会		
しよざいち 所在地	ふじさわしいしかわ 藤沢市石川4663				
でんわ 電話	0466-82-5755	FAX	0466-83-3719		
たんとうしゃめい 担当者名	すずき やすし 鈴木 保志	URL	<a href="http://www.f-ikusei.or.jp/network/sesiria.html">http://www.f-ikusei.or.jp/network/sesiria.html</a>		
しゅ 主たる対象	知的障がい者				
ていいん 定員	40	名	とうろくしゃすう 登録者数	46	名
へいきんねんれい 平均年齢	48	歳	だんじょひ 男女比	男性28名 女性18名	
そうげい 送迎	なし		へいきんこうちん 平均工賃	0	円
かつどうじかん 活動時間	月～金曜日 午前9時30分～午後3時30分（生活介護）				
かつどうないよう 活動内容	じりつかだい しげき とうせい くうかん ・自立課題（刺激の統制された空間で、わかりやすく伝える） ぜんぎようだんち ないさぎょうはん ざ ちい きじゅうみん こうりゅう ・善行団地マーケット内作業班「おりおん座」にて地域住民との交流 そうさくかつどう ・創作活動（アイロンビーズetc…） よ か きかく しゅじつ ・余暇企画（祝日）				

事業種別	生活介護		No.	17
施設名	しょうなん 湘南むぎばたけ	ほうじんめい 法人名	しゃかいふくしほうじん 社会福祉法人ひばり	
所在地	ふじさわしぜんぎょう 藤沢市善行4-3690-1			
でんわ 電話	0466-81-1192	FAX	0466-81-6888	
担当者名	うつみ みゆき 内海 美由紀	URL	http://www.s-hibari.or.jp/mugibatake/	
主たる対象	知的障がい者			
定員	40 名	登録者数	39 名	
平均年齢	34.5 歳	男女比	男性24名 女性15名	
送迎	有り（ポイント送迎あり）	平均工賃	1,500 円	
活動時間	月～金曜日（祝日は開館） 午前10時～午後4時（6時間）			
活動内容	・受注作業（新聞チラシの折込、小型電子機器解体等） ・創作活動 ・レクリエーション活動（季節の行事、日帰り旅行、その他外出活動）			

じぎょうしゅべつ 事業種別	生活介護		No.	18
しせつめい 施設名	しょうなん むら 湘南ゆうき村	ほうじんめい 法人名	しゃかいふくしほうじん ふじさわいくせいかい 社会福祉法人 藤沢育成会	
しょざいち 所在地	ふじさわしにしまたの 藤沢市西俣野410			
でんわ 電話	0466-82-6400	FAX	0466-82-6780	
たんとうしゃめい 担当者名	たかはし ひろあき 高橋 宏明	URL	<a href="http://www.f-ikusei.or.jp">http://www.f-ikusei.or.jp</a>	
しゅ たいしょう 主たる対象	知的障がい者			
ていいん 定員	40	名	とうろくしゃすう 登録者数	50 名
へいきんねんれい 平均年齢	39	歳	だんじょひ 男女比	男性32名 女性18名
そうげい 送迎	あり	へいきんこうちん 平均工賃	500（変更の可能性あり） 円	
かつどうじかん 活動時間	午前9時30分～午後3時30分			
かつどうないよう 活動内容	（さぎょう） アルミかんさぎょう （作業） アルミ缶作業・アルミはがし・ぎゅうにゅう さぎょう エコキャップ仕分け作 う ちいきしげんかいしゅう こべつけいさぎょう 業・地域資源回収・個別軽作業 （サークル活動） かつどう たいそう おんがく おんがくりょうほう そうさく （行事） ひがえ りょこう かんしゃさい （行事） 日帰り旅行・感謝祭・クリスマス会・芋掘り・訪問理容			

事業種別	生活介護		No.	19
施設名	アポロ	法人名	社会福祉法人 藤沢育成会	
所在地	ふじさわしほんちょう 藤沢市本町3-1-9 だいいちわたなべ 第一渡辺ビル102・201			
でんわ 電話	0466-55-5618	FAX	0466-99-5600	
担当者名	たかはし はなえ 高橋 羽苗	URL	<a href="http://www.f-ikusei.or.jp">http://www.f-ikusei.or.jp</a>	
主たる対象	知的障がい者			
定員	20 名	登録者数	17 名	
平均年齢	36 歳	男女比	男性13名 女性4名	
送迎	なし	平均工賃	500 円	
活動時間	月～金曜日 午前9時30分～午後3時30分 （行事により、土曜利用日あり）			
活動内容	（作業） 受注作業（ランプシェード作成、部材の色塗り、チラシの折込） ・牛乳パック作業・ビーズ・なぎさの体験学習館ボランティア （行事） クリスマス会等			

じぎょうしゅべつ 事業種別	生活介護		No.	20
しせつめい 施設名	ふじさわし たいよう いえ 藤沢市太陽の家	ふじ みがくえん 藤の実学園	ほうじんめい 法人名	しゃかい ふくし ほうじん こうゆうかい 社会福祉法人 光友会
しよざいち 所在地	ふじさわしくげぬまかいがふ 藤沢市鵜沼海岸6-6-12			
でんわ 電話	0466-33-1411		FAX	0466-34-4342
たんとうしゃめい 担当者名	いわなが まさる 岩永 大		URL	<a href="http://www.lfa.jp">http://www.lfa.jp</a>
しゅ たいしやう 主たる対象	知的障がい者			
ていいん 定員	60	名	とうろくしゃすう 登録者数	58 名
へいきんねんれい 平均年齢	35.2	歳	だんじよび 男女比	男性41名 女性17名
そうげい 送迎	なし		へいきんこうちん 平均工賃	(年) 1,500～2,000 円
かつどうじかん 活動時間	月～金曜日 午前9時～午後4時			
かつどうないやう 活動内容	せいかつ かくりつ からだ うご しんしん ◎生活リズムの確立 体を動かすことによる心身のリフレッシュ きせつかん かん かくしゆぎやうじ ◎季節感を感じられる各種行事 かつどうないやう ・スポーツ、音楽的活動(歩行、体育館でのスポーツ、水泳(夏期のみ)、音楽、視聴覚)・作業的活動(切手、牛乳パック)・創作的活動(レクリエーション、創作)			

じぎょうしゅべつ 事業種別	生活介護		No.	21
しせつめい 施設名	すけ こうげいかん よし介工芸館	ほうじんめい 法人名	しゃかいふくしほうじん 社会福祉法人 藤沢育成会	
しよざいち 所在地	ふじさわしえんどう 藤沢市遠藤3225			
でんわ 電話	0466-88-6722	FAX	0466-88-6766	
たんとうしゃめい 担当者名	いしだ ともき 石田 友基	URL	http://www.f-ikusei.or.jp/	
しゅ たいしやう 主たる対象	知的障がい者			
ていいん 定員	40 名	とうろくしゃすう 登録者数	53 名	
へいきんねんれい 平均年齢	45 歳	だんじよひ 男女比	男性31名 女性22名	
そうげい 送迎	自宅～事業所	へいきんこうちん 平均工賃	640 円	
かつどうじか 活動時間	月～金曜日 午前9時30分～午後4時			
かつどうないやう 活動内容	けいさぎやう わ ばし ふくろづ とう ・ 軽作業（割り箸の袋詰め等） ・ 創作活動（絵画） かくしゅてんじかいけんがく ・ 各種展示会見学 きせつ あ がいしゅつ ・ 季節に合わせた外出			

じぎょうしゅべつ 事業種別	生活介護		No.	22	
しせつめい 施設名	ライフケアセンターまどか	ほうじんめい 法人名	しゃかいふくしほうじん 社会福祉法人 創		
しよざいち 所在地	ふじさわしつじどうもとまち 藤沢市辻堂元町5-17-1				
でんわ 電話	0466-34-3550	FAX	0466-34-7727		
たんとうしゃめい 担当者名	おかだ　　なおひと 岡田　　君人	URL	http://www.k5dion.ne.jp/~sou2004/madoka.html/		
しゅ　　たいしやう 主たる対象	重度重複障がい者				
ていいん 定員	20	名	とうろくしゃすう 登録者数	20	名
へいきんねんれい 平均年齢	36	歳	だんじよひ 男女比	男性11名　女性9名	
そうげい 送迎	自宅～事業所	へいきんこうちん 平均工賃	（年）約5,000円程度		
かつどうじかん 活動時間	月～金曜日　午前9時30分～午後3時30分				
かつどうないやう 活動内容	じしゅせいひん　　やさい　　ふくろづ　　こめ　　ふくろづ ・（自主製品・野菜の袋詰め・お米の袋詰め） かつどう　　おんがく　　かんかく　　そうさくかつどう ・レクリエーション活動　（音楽・感覚・創作活動・スポーツなど） のうえんかつどう　　はなう　　やさい ・農園活動（花植え・野菜など） いっぱくりよう ・リフレクソロジー、ストレッチ、アニマルセラピーなど　・一泊旅行・ がいしゅつ 外出 など				

じぎょうしゅべつ 事業種別	生活介護		No.	23
しせつめい 施設名	ケアセンターふわふわ	ほうじんめい 法人名	かぶしがいいしゃ 株式会社 ハビリスデザイン	
しよざいち 所在地	ふじさわしいしかわ 藤沢市石川1-31-3-102			
でんわ 電話	0466-52-6697	FAX	0466-52-6643	
たんとうしやめい 担当者名	ごとう けんじ 後藤 謙二	URL	<a href="http://habilis.jp">http://habilis.jp</a>	
しゅ たいしやう 主たる対象	身体障がい者（医療ケア含む）			
ていいん 定員	20 名	とうろくしやすう 登録者数	27 名	
へいきんねんれい 平均年齢	33.9 歳	だんじょひ 男女比	男性13名 女性14名	
そうげい 送迎	自宅・スポット～事業所	へいきんこうちん 平均工賃	4,343 円	
かつどうじか 活動時間	月～金曜日（一部の祝日を除く） 午前9時45分～午後3時45分			
かつどうないやう 活動内容	わりばしふくろ い さぎやう 割箸袋入れ作業・パンフレットや広報誌等の折り作業・Tシャツ等へのス クリーンプリント作業・アクセサリー制作販売・レクリエーション			

事業種別	生活介護		No.	24	
施設名	だいに もくよう 第2木曜クラブ	ほうじんめい 法人名	ほうじん もくよう NPO法人 木曜クラブ		
所在地	ふじさわしつじどうにしかいがん 藤沢市辻堂西海岸2-10-3-6				
でんわ 電話	0466-30-1747	FAX	なし		
たんとうしゃめい 担当者名	うらしま ひろえ 浦島 裕恵	URL	なし		
しゅ たいしやう 主たる対象	知的障がい者				
ていいん 定員	20	名	とうろくしゃすう 登録者数	24	名
へいきんねんれい 平均年齢	40.6	歳	だんじよび 男女比	男性16名 女性8名	
そうげい 送迎	相談		へいきんこうちん 平均工賃	4,427	円
かつどうじかん 活動時間	月～金曜日 午前9時～午後3時				
かつどうないやう 活動内容	さぎやうかつどう つじどうかいひんこうえん せいそう がいろせいそう 作業活動・・・辻堂海浜公園の清掃・街路清掃・ポスティング けいさぎやう いと せんしよく はんばい 軽作業 シルク系の染色・販売 そうさくてきかつどう しゃかいたいけんかつどう 創作的活動・社会体験活動				

事業種別	生活介護		No.	25
施設名	アートスペースわかくさ	法人名	社会福祉法人 藤沢育成会	
所在地	藤沢市用田602-3			
電話	0466-49-5553	FAX	0466-49-5530	
担当者名	石田 友基	URL	http://www.f-ikusei.or.jp/	
主たる対象	知的障がい者			
定員	20 名	登録者数	33 名	
平均年齢	46 歳	男女比	男性9名 女性24名	
送迎	自宅～事業所	平均工賃	560 円	
活動時間	月～金曜日 午前9時30分～午後4時			
活動内容	・機織り作業 ・ビーズ創作 ・軽作業 ・屋外活動			

じぎょうしゅべつ 事業種別	生活介護		No.	26	
しせつめい 施設名	はったつしえん 発達支援センター	りえール	ほうじんめい 法人名	しゃかいふくし 社会福祉法人	こうゆう かい 光友会
しよざいち 所在地	ふじさわし おそごう 藤沢市瀬郷1006				
でんわ 電話	0466-54-7961		FAX	0466-54-7962	
たんとうしゃめい 担当者名	いしい けんた 石井 健太		URL	http://www.lfa.jp	
しゅ たいしょう 主たる対象	自閉症・発達障がい・知的障がい者				
ていいん 定員	20 名		とうろくしゃすう 登録者数	35 名	
へいきんねんれい 平均年齢	26 歳		だんじょひ 男女比	男性23名 女性12名	
そうげい 送迎	自宅～事業所 ※駅でのスポット送迎も実施		へいきんこうちん 平均工賃	0 円	
かつどうじかん 活動時間	月～金曜日 午前9時50分～午後4時				
かつどうないよう 活動内容	ひょうか もと こ こ じょうきょうあ しえん おこな ・評価に基づき、個々の状況に合わせた支援を行っています。 よかかつどう ぎょうじ せいそう た たう いねか ほ とう ・余暇活動 や行事（清掃や田んぼでの田植えや稲刈り、サツマイモ掘り等）をしています。 せんもんしょ げんごちょうかくし さぎょうりょうほうし こうにんしんりし はいち ◎専門職（言語聴覚士、作業療法士、公認心理士）を配置しており、専門的な視点で評価を おこな せいかつ きばん たいせつ みの かつどう こころ 行います。生活の基盤を大切にしまりある活動を心がけています。 どうしきちない せいしんか しんりょうじょ せつち ◎同敷地内に精神科の診療所も設置されています。				



じぎょうしゅべつ 事業種別	生活介護		No.	27
しせつめい 施設名	ぶれい わーくす PLAY WORKS リノア	法人名	ほうじん らうれあ NPO法人laule'a	
しょざいち 所在地	ふじさわ はとり 藤沢市羽鳥1-1-60 ブランシェール湘南辻堂1階			
でんわ 電話	0466-52-5596	FAX	0466-52-5596	
たんとうしゃめい 担当者名	やまが ちか 山賀 千佳	URL	<a href="http://www.laule-linoa.com">http://www.laule-linoa.com</a>	
しゅたるといしやう 主たる対象	知的障がい者・身体障がい者・医療的ケア・高次脳機能障がい			
ていいん 定員	20	名	登録者数	19 名
へいきんねんれい 平均年齢	28	歳	男女比	男性11名 女性8名
そうげい 送迎	あり（地域により）	平均工賃	不定	
かつどうじかん 活動時間	月～金曜日（祝日を含む） 午前10時～午後4時			
かつどうないやう 活動内容	どうほうじん うんえい ほうかご とう あそ そつぎやうせい にっ 同法人が運営する放課後等デイサービス「遊びリパークリノア」の卒業生たちが日 ちゆう す ば ねん かいしよ 中を過ごす場として、2021年に開所しました。 しんたい ちてき じゆうど しやう りやうしゃ かた ひとり こせい のうりよく そんちやう え 身体や知的に重度の障がいがある利用者の方一人ひとりの個性や能力を尊重し、絵 ぐ そ もの そうさくかつどう くるまいす ほこうき つか か もの の具や染め物などの創作活動やリハビリのほか、車椅子や歩行器を使って買い物や さんぽ で す 散歩にも出かけるなどして過ごしています。 <a href="https://www.instagram.com/playworks_linoa/playworks_linoa">https://www.instagram.com/playworks_linoa/playworks_linoa</a>			

じぎょうしゅべつ 事業種別	生活介護		No.	28
しせつめい 施設名	ふじさわちいきふくしじぎょうしょむつあい ふじさわ地域福祉事業所六会ひだまり	ほうじんめい 法人名	ろうどうしやきようどうくみあい 労働者協同組合ワークスコープ・センター事業団	
しよざいち 所在地	ふじさわしかめいの 藤沢市亀井野1511-1			
でんわ 電話	0466-54-9071	FAX	0466-54-9073	
たんとうしやめい 担当者名	かげやま 影山	ゆうじ 裕二	よしだ 吉田	みき 美樹
しゅ 主たる対象	身体障がい者			
ていいん 定員	20	名	とうろくしやすう 登録者数	24 名
へいきんねんれい 平均年齢	22	歳	だんじよひ 男女比	男性9名 女性15名
そうげい 送迎	あり		へいきんこうちん 平均工賃	50～100 円
かつどうじかん 活動時間	月～金曜日 午前10時15分～午後4時15分			
かつどうないよう 活動内容	ストレッチ・運動 入浴 外出 季節行事 軽作業 喫茶コーナー・駄菓子屋さん おやつ作り			



事業種別	生活介護・日中一時支援		No.	29		
施設名	しょうなん 湘南ジョイフル	ほうじんめい 法人名	しゃかいふくしほうじん 社会福祉法人 ふじさわいくせいかい 藤沢育成会			
所在地	ふじさわし たかくら 藤沢市高倉650-3					
でんわ 電話	0466-47-6108	FAX	0466-47-6138			
たんとうしゃめい 担当者名	くぼ あきら 久保 暁	URL	<a href="http://www.f-ikusei.or.jp">http://www.f-ikusei.or.jp</a>			
しゅ たいしょう 主たる対象	知的障がい者					
ていいん 定員	20	名	とうろくしゃすう 登録者数	17	名	
へいきんねんれい 平均年齢	42	歳	だんじょひ 男女比	男性8名 女性9名		
そうげい 送迎	なし		へいきんこうちん 平均工賃	800		円
かつどうじかん 活動時間	生活介護 午前9時30分～午後4時 日中一時支援 午前8時30分～午前9時30分、午後4時～午後7時					
かつどうないよう 活動内容	【生活介護】 せいしかつかいご のうさぎょう はたけ くさと やさい くだもの しゅうか など ちいせいせいそう じぎょ 【生活介護】 農作業（畑の草取り、野菜や果物の収穫等）、地域清掃（事業所周辺の清掃活動）、受注作業・軽作業・販売（パンや野菜の販売）、創作活動（アクリルたわし、季節に合わせた飾り等） 【日中一時】 にっちゅういちじ ちょうりたいけん か ものたいけん 【日中一時】 調理体験、買い物体験、レクリエーション					

じぎょうしゅべつ 事業種別	生活介護（共生型）		No.	30
しせつめい 施設名	ケアセンターあおぞら	ほうじんめい 法人名	かぶしきがいしゃしょうなん 株式会社湘南ケアステージ	
しよざいち 所在地	ふじさわしいしかわ 藤沢市石川1-3-1    フレックス湘南石川1階			
でんわ 電話	0466-52-6127	FAX	0466-52-6126	
たんとうしゃめい 担当者名	さとう    あさみ 佐藤    朝美	URL	なし	
しゅ    たいしやう 主たる対象	知的障がい者・精神障がい者・身体障がい者			
ていいん 定員	20                      名	とうろくしゃすう 登録者数	20                      名	
へいきんねんれい 平均年齢	40                      歳	だんじょひ 男女比	男性16名    女性4名	
そうげい 送迎	藤沢市内全域	へいきんこうちん 平均工賃	不定	
かつどうじかん 活動時間	月～金曜日    午前9時30分～午後3時（祝日通常）			
かつどうないやう 活動内容	のうさくもつさいばい    けいさぎやう                      さ                      こ                      さっしおりこみふうにやう 農作物栽培、軽作業（チラシ差し込み、冊子折込封入など）			

事業種別	就労継続支援B型・生活介護		No.	31
施設名	リガーレ	法人名	社会福祉法人 エール湘南	
所在地	藤沢市打戻1706			
電話番号	0466-52-7497	FAX	0466-52-7496	
担当者名	高橋 昌代	URL	https://www.yell-shonan.jp	
主たる対象	知的障がい者・精神障がい者・発達障がい者			
定員	20 名	登録者数	23 名	
平均年齢	33 歳	男女比	男性12名 女性11名	
送迎	あり	平均工賃	就労継続B 20,000円 生活介護 5,000円	
活動時間	月～金曜日 午前9時30分～午後4時			
活動内容	・（チラシ作業・封入作業・アルミはがし） ・（週1回リトミック他） ・自主製品作製（アイロンビーズ）			

事業種別	生活介護（共生型）		No.	32
施設名	カルチャースクール <small>かめきち</small> 亀吉	法人名	NPO法人シニアライフセラピー <small>けんきゅうじょ</small> 研究所	
所在地	藤沢市鵠沼海岸7-20-21			
電話番号	0466-34-8441	FAX	0466-34-8552	
担当者名	<small>なわ</small> 縄 <small>かなこ</small> 加奈子	URL	<a href="https://slt.tanemaki.fun/">https://slt.tanemaki.fun/</a>	
主たる対象	身体障がい者（肢体不自由、聴覚言語障がい）・知的障がい者・精神障がい者			
定員	15	名	登録者数	5
平均年齢	47	歳	男女比	男性3名 女性2名
送迎	あり	平均工賃	1,366	円
活動時間	月～金曜日、祝日 午前9時30分～午後2時35分			
活動内容	調理活動、カルチャープログラム（太極拳、ファンクショナルエクササイズ、ヨガ）、ゲームやカラオケ、外出レクリエーションなどを日々ご用意しております。共生型デイサービスとなり、介護保険のご利用者様も一緒に活動しています。毎月大きなイベントを開催していますので、地域の方々や他利用者との交流ができます。			

じぎょうしゅべつ 事業種別	せいかつかいご 生活介護		No.	33
しせつめい 施設名	トレーニングセンターハビリス	ほうじんめい 法人名	かぶしきがいしゃ 株式会社ハビリスデザイン	
しよざいち 所在地	ふじさわしいしかわ 藤沢市石川2-26-14			
でんわ 電話	0466-53-9977	FAX	0466-53-9974	
たんとうしやめい 担当者名	うちだ まなみ 内田 真奈美	URL	<a href="https://habilis.jp/base/habi-life/#training">https://habilis.jp/base/habi-life/#training</a>	
しゅたいしやう 主たる対象	身体障がい者（医療的ケア含む）			
ていいん 定員	20	名	とうろくしやすう 登録者数	45 名
へいきんねんれい 平均年齢	35	歳	だんじよひ 男女比	男性24名 女性21名
そうげい 送迎	施設所在地から半径10km以内		へいきんこうちん 平均工賃	0 円
かつどうじかん 活動時間	月～金曜日（一部の祝日を除く） 午前9時45分～午後3時45分			
かつどうないやう 活動内容	• フィットネスマシンをつかった、筋力トレーニング • 理学療法士・作業療法士による機能訓練 • ボッチャ、モルック、卓球、バレーなどのパラスポーツをテーマにした集団活動 • 音楽に合わせて楽器を鳴らしたり、体を動かす音楽活動（リトミック） • ヨガ講師による、ストレッチ、体操を含むヨガ活動			

じぎょうしゅべつ 事業種別	自立訓練（生活訓練）		No.	34
しせつめい 施設名	じりつくれんしせつ 自立訓練施設みずき	ほうじんめい 法人名	いりょうほうじんしゃだんせいしんかい 医療法人社団清心会	
しよざいち 所在地	ふじさわしたかや 藤沢市高谷108-1（ふじさわえきみなみぐち 藤沢駅南口からバスで5分）			
でんわ 電話	0466-99-3456	FAX	0466-99-5678	
たんとくしゃめい 担当者名	みずきしよくいん みずき職員	URL	<a href="https://seishinkai-fujisawa.com/mizuki/">https://seishinkai-fujisawa.com/mizuki/</a>	
しゅ 主たる対象	精神障がい者・知的障がい者			
ていいん 定員	各プログラム 20 名	とうろくしゃすう 登録者数	20	名
へいきんねんれい 平均年齢	40 歳	だんじょひ 男女比	男性10名	女性10名
そうげい 送迎	なし	へいきんこうちん 平均工賃	0	円
かつどうじかん 活動時間	月～金曜日 午前10時～11時30分 午後1時30分～3時			
かつどうないよう 活動内容	ちいき じぶん く 地域で自分らしく暮らすために大切なことをテーマ別のプログラムを行います。 テーマは、①コミュニケーション②生活③リハビリ④食事と栄養⑤体力作り⑥余 暇です。このほかに6回程度イベントを開催しています。ご本人の希望に沿って支 援員と一緒に個別支援計画を作成し目標達成に向けて取り組みます。週1からの参 加が可能です。			

じぎょうしゅべつ 事業種別	自立訓練（生活訓練）		No.	35
しせつめい 施設名	こころぽーとかれっじしゅうなんふじさわ CocorportCollege 湘南藤沢 キャンパス	ほうじんめい 法人名	かぶしきかいしゃ 株式会社ココルポート	
しよざいち 所在地	ふじさわしふじさわ 藤沢市藤沢1031    アーバンセンター藤沢502			
でんわ 電話	0466-52-4973	FAX	0466-52-4975	
たんとうしやめい 担当者名	ふくしま    あすか 福島    明日香	URL	<a href="https://www.cococolle.jp/campus/campus_shounanfujisawa/">https://www.cococolle.jp/campus/campus_shounanfujisawa/</a>	
しゅ    たいしやう 主たる対象	身体障がい者・知的障がい者・精神障がい者			
ていいん 定員	20	名	とうろくしやすう 登録者数	14    名
へいきんねんれい 平均年齢	24	歳	だんじょひ 男女比	男性7名    女性7名
そうげい 送迎	なし		へいきんこうちん 平均工賃	0    円
かつどうじかんと 活動時間	月・火・木・金    午前10時～午後3時    水    午前10時～正午			
かつどうないやう 活動内容	CocorportCollegeでは、「たのしもう・みつけよう・ひろげよう」をテーマに個々に合わせたサポートを行っています。 自立に向け、テーマ別のプログラム（①生活、②コミュニケーション、③研究、④イベント、⑤仕事）や個別ワーク（軽作業やパソコンなど）に取り組めます。			

じぎょうしゅべつ 事業種別	自立訓練（生活訓練）		No.	36
しせつめい 施設名	こころぽーと Cocorport	りわーく Rework	ほうじんめい 法人名	かぶしきがいは 株式会社ココルポート
しよざいち 所在地	ふじさわし 藤沢市			
でんわ 電話	0466-54-8428	FAX	0466-54-8438	
たんとしやめい 担当者名	きの 木住野	URL	https://www.cocorport.co.jp/	
しゅ 主たる対象	たいしやう 身体障がい者・知的障がい者・精神障がい者・難病患者			
ていいん 定員	20	名	とうろくしやすう 登録者数	13
へいきんねんれい 平均年齢	41	歳	だんじよひ 男女比	男性9名 女性4名
そうげい 送迎	なし		へいきんこうちん 平均工賃	0
かつどうじかん 活動時間	月・火・水・木・金曜日・祝日開所 午前10時～午後3時			
かつどうないやう 活動内容	こころぽーと Cocorport			
	りわーく Rework	ふじさわ 藤沢	きゆうしよくちゆう 休職中	かた の方
	はなはだ 離職を繰り返してしまっている方に、		かた 自分と	じぶん 自信を取り戻す
	ご支援をさせていただきます。			
	せいかつ 生活			
	リズム	の	たて 立て直し	、
	かた 過去の	み 自分の	こうどう 行動や	かんじやう 感情を
	はたら 見つめる	かた プロセスを、	ふくしよく 復職・	しゆうしよく 就職まで
	ばんそう 伴走	いたします。		

じぎょうしゅべつ 事業種別	自立訓練（生活訓練）		No.	37
しせつめい 施設名	あおそら しょうなんだい aosora湘南台	ほうじんめい 法人名	いっぽんしゃだん ほうじん あおそら 一般社団法人aosora	
しょざいち 所在地	ふじさわししょうなんだい 藤沢市湘南台1-1-6		しょうなんだいえきまえ 湘南台駅前クリニックビル5階A号室	
でんわ 電話	0466-21-9254	FAX	0466-21-9255	
たんとうしゃめい 担当者名	おおたに かずみ 大谷 和美	URL	https://aosora-jiritsu.com/	
しゅ たいしょう 主たる対象	精神障がい者・発達障がい者・知的障がい者・身体障がい者			
ていいん 定員	20	名	とうろくしゃすう 登録者数	10 名
へいきんねんれい 平均年齢	30	歳	だんじょひ 男女比	男性4名 女性6名
そうげい 送迎	なし		へいきんこうちん 平均工賃	0 円
かつどうじかん 活動時間	月～金曜日 午前10時～午後3時			
かつどうないよう 活動内容	1日4コマの訓練の中で2コマは個別支援計画に沿った課題にそれぞれが取り組みます。その他の2コマ(午前、午後)では主にコミュニケーションスキルを上げるためのねらいとする様々なプログラム(SST、手話、グループワーク等)を行っています。また、外出レクリエーションや外部から講師を招いた特別プログラムも定期的に行っています。			

じぎょうしゅべつ 事業種別	自立訓練（生活訓練）		No.	38
しせつめい 施設名	エンラボカレッジ <sup>ふじさわ</sup> 藤沢	ほうじんめい 法人名	かぶしがいいしゃ 株式会社エンラボ	
しよざいち 所在地	<sup>ふじさわしふじさわ</sup> 藤沢市藤沢109-6 湘南NDビルディング9F-A			
でんわ 電話	0466-21-9318	FAX	0466-21-9319	
たんとうしやめい 担当者名	<sup>かねこ</sup> 金子 <sup>た ま え</sup> 多真英	URL	<a href="https://enn-lab.co.jp/office_fujisawa/">https://enn-lab.co.jp/office_fujisawa/</a>	
しゅ <sup>たいしやう</sup> 主たる対象	発達障がい者・精神障がい者・知的障がい者			
ていいん 定員	20	名	<sup>とうろくしやすう</sup> 登録者数	29 名
へいきんねんれい 平均年齢	25	歳	<sup>だんじょひ</sup> 男女比	男性18名 女性11名
そうげい 送迎	なし		<sup>へいきんこうちん</sup> 平均工賃	0 円
かつどうじかん 活動時間	月・火・木・金 午前10時～午後3時 水・土・祝 午前10時～正午			
かつどうないよう 活動内容	「 <sup>じ こ り か い</sup> 自己理解」「 <sup>ひと かか</sup> 人との関わり方」を <sup>まな</sup> 学ぶ”ことを <sup>もくてき</sup> 目的に <sup>さいちやう</sup> 最長で <sup>ねんかん</sup> 2年間 <sup>くんれん</sup> 訓練専門性を <sup>せんもんせい</sup> 活かした <sup>い</sup> 8つの <sup>ていきやう</sup> プログラムを提供” ” <sup>じぶん</sup> 自分らしさ”や” <sup>こま</sup> 困りごと”を <sup>ていねい</sup> 丁寧にまとめて『 <sup>じぶん</sup> 自分/ <sup>ささ</sup> 支え方 <sup>かた</sup> マニュアル』を <sup>さくせい</sup> 作成します。			

じぎょうしゅべつ 事業種別	自立訓練（生活訓練）		No.	39
しせつめい 施設名	リワークセンター <sup>ふじさわ</sup> 藤沢	ほうじんめい 法人名	かぶしがいいしゃろでいーな 株式会社Rodina	
しよざいち 所在地	<sup>ふじさわしふじさわ</sup> 藤沢市藤沢86-8 EFFECT BUILDING <sup>かい</sup> 2階			
でんわ 電話	0466-55-6630	FAX	0466-55-6631	
たんとうしやめい 担当者名	<sup>めざき しげる</sup> 目崎 繁	URL	<a href="https://rodina.co.jp">https://rodina.co.jp</a>	
しゅたいしやう 主たる対象	精神障がい者・自立訓練の支給決定を受けた者			
ていいん 定員	20	名	<sup>とうろくしやすう</sup> 登録者数	26 名
へいきんねんれい 平均年齢	36	歳	<sup>だんじよひ</sup> 男女比	男性14名 女性12名
そうげい 送迎	なし		<sup>へいきんこうちん</sup> 平均工賃	0 円
かつどうじかん 活動時間	月～木曜日 午前9時～午後3時 / 金曜日 午前9時～正午 土曜日・祝日及び毎月1回以上の日曜日 午前9時～正午			
かつどうないやう 活動内容	その方 <sup>かた</sup> にあったペース、活動内容 <sup>かつどうないやう</sup> をご相談 <sup>そうだん</sup> させていただき支援員 <sup>しえんいん</sup> とともに 復職 <sup>ふくしよく</sup> ・就職 <sup>しゅうしよく</sup> を目指 <sup>めざ</sup> します。活動内容 <sup>かつどうないやう</sup> は、パソコン <sup>りやう</sup> を利用したe-ラーニン グ・運動 <sup>うんどう</sup> プログラム・ストレスマネジメント・コミュニケーションプログラ ムなどをご提供 <sup>ていきやう</sup> しております。			

事業種別	就労移行支援・就労継続支援B型		No.	40
施設名	福祉コミュニティカフェ 亀吉	法人名	NPO法人シニアライフセラピー研究所	
所在地	藤沢市鵠沼海岸 7-5-30			
でんわ 電話	0466-62-0077	FAX	0466-62-0078	
担当者名	井上 朋代	URL	http://slt.tanemaki.fun	
主たる対象	身体障がい者・知的障がい者・精神障がい者・高次脳・難病患者・若年性認知症			
定員	20 名	登録者数	27 名	
平均年齢	38 歳	男女比	男性6名 女性18名	
送迎	要相談	平均工賃	67,959 円	
活動時間	月～土曜日 午前7時～午後3時30分（好きな時間で）			
活動内容	お弁当・おにぎりの調理、ケーキやクッキー・プリン・ゼリーなどのお菓子作りをお仕事にできます。イベントや出店を通じて地域の方々と交流をし、お仕事への不安を生活相談やカウンセリングで解消し、楽しくチャレンジできる環境です。運動プログラム（ダンス、フラメンコ、エクササイズ、水泳）や美容プログラムもありみなさまの「やりたい！」をお仕事にしています。			



じぎょうしゅべつ 事業種別	就労継続支援B型		No.	41
しせつめい 施設名	しょうなん ハートピア湘南	ほうじんめい 法人名	しゃかいふくしほうじん 社会福祉法人 ひばり	
しよざいち 所在地	ふじさわしぜんぎょう 藤沢市善行4-3689-1			
でんわ 電話	0466-81-1188	FAX	0466-81-1700	
たんとうしやめい 担当者名	やまぐち 山口 彰一	URL	http://www.s-hibari.or.jp	
しゅ 主たる対象	知的障がい者			
ていいん 定員	40	名	とうろくしやすう 登録者数	54 名
へいきんねんれい 平均年齢	42	歳	だんじょひ 男女比	男性47名 女性7名
そうげい 送迎	あり		へいきんこうちん 平均工賃	44,060 円
かつどうじかん 活動時間	月～金曜日 午前9時～午後4時			
かつどうないよう 活動内容	・クリーニング作業（タオル、シーツ等の仕上げ） ・施設外清掃（企業内の廊下、トイレ等の清掃、公園内の除草作業） ・施設外作業（企業内でのダンボール解体） ・受注作業（ダンボール組立て、部品の分解、検品等）			

じぎょうしゅべつ 事業種別	就労移行支援・就労継続B型		No.	42
しせつめい 施設名	みらい社	ほうじんめい 法人名	しゃかいふくしほうじん 社会福祉法人 藤沢育成会	
しよざいち 所在地	ふじさわししかわ 藤沢市石川4662			
でんわ 電話	0466-83-6481	FAX	0466-83-6483	
たんとうしゃめい 担当者名	うめだ しのぶ 梅田 忍	URL	http://www.f-ikusei.or.jp	
しゅ たいしやう 主たる対象	知的障がい者			
ていいん 定員	就労移行 6名 就労継続B型 34名	とうろうくしやすう 登録者数	39	名
へいきんねんれい 平均年齢	36.5 歳	だんじよひ 男女比	男性31名 女性8名	
そうげい 送迎	なし	へいきんこうちん 平均工賃	28,500	円
かつどうじかん 活動時間	月～金曜日 午前9時～午後5時			
かつどうないやう 活動内容	きぎやう ・企業などからの受注作業（じゅちゆうさぎやう 梱包作業、こんぽうさぎやう 電子部品のでんしぶひん 解体、かいたい ダンボール素材のそざ 組み立て、しよるい 書類のPDF化作業）かざぎやう ・施設外での就労訓練（しせつがい 清掃、しゅうろうくんれん 清拭、せいそう 洗濯、こうえんない 公園内のじよそう 除草・清拭）せいぞう ・パン製造、はんばい 販売（てんどう 店頭、ほいくえん 保育園、しちやう 市庁舎、しゃ わくわくひろば ・江の島 フィッシャーマンズマルシェ）、え 焼き菓子製造、か 販売・施設内行事（しせつないぎやうじ 日帰り旅行、りよう 忘年会、ほうねんかい）きぼうしや ※希望者のみ			

事業種別	就労移行支援・就労継続支援B型		No.	43
施設名	ライフ湘南	法人名	社会福祉法人 光友会	
所在地	ふじさわしえんどう 藤沢市遠藤642-6			
電話番号	0466-86-6563	FAX	0466-87-2044	
担当者名	相原 佐登美	URL	https://www.lfa.jp/	
主たる対象	知的障がい者			
定員	就労移行 6名 就労継続B型 54名	登録者数	就労移行 2名 就労継続B型 68名	
平均年齢	36 歳	男女比	男性51名 女性19名	
送迎	なし	平均工賃	20,066 円	
活動時間	月～金曜日 午前9時～午後3時			
活動内容	・喫茶・厨房（給食業務、喫茶店、お弁当製造、配食サービス等）・製パン（菓子パン・食パン等の製造、各種バザーでの販売）・製麺（自家製生うどんの製造、各種バザーでの販売）・とうふ（厳選された豆乳を使ったとうふの製造、各種バザーでの販売）・清掃（施設・企業等の清掃、その他ワックス掛け等）・軽作業（企業からの受注作業：ラベル張り、ポスティング、除草作業等）			

じぎょうしゅべつ 事業種別	就労継続B型		No.	44
しせつめい 施設名	ふじさわ 藤沢ひまわり/第1 藤沢ひまわり	ほうじんめい 法人名	しゃかいふくしほうじん 社会福祉法人 藤沢ひまわり	
しよざいち 所在地	ふじさわし にしまたの 藤沢市西俣野1925-3			
でんわ 電話	0466-82-4384	FAX	0466-54-8879	
たんとしやめい 担当者名	あおき さき 青木早紀・金子百合子	URL	<a href="https://www.fujisawa-himawari.com/">https://www.fujisawa-himawari.com/</a>	
しゅ たいしやう 主たる対象	精神障がい者			
ていいん 定員	27	名	とうろくしゃすう 登録者数	68 名
へいきんねんれい 平均年齢	46.1	歳	だんじよひ 男女比	男性50名 女性18名
そうげい 送迎	なし		へいきんこうちん 平均工賃	14,920 円
かつどうじかん 活動時間	月～金曜日 午前9時15分～午後4時 第1土曜日 午前9時15分～正午			
かつどうないやう 活動内容	せいかつ かくりつ にちちゆうかつどう ば きぎやう じゆちゆうさぎやう しゆうろうじゆんびんだんかい 生活リズムの確立・日中活動の場・企業からの受注作業・就労準備段階の かくにん しゆうろう プ リやうもくてき そ さぎやう ば ていきやう 確認・就労プログラム・利用目的に沿っての作業場の提供			



じぎょうしゅべつ 事業種別	就労移行支援		No.	45	
しせつめい 施設名	こころぽーとしょうなんふじさわおふいす Cocorport湘南藤沢Office	ほうじんめい 法人名	かぶしきがいは 株式会社 ココルポート		
しよざいち 所在地	ふじさわしけいげぬまいしがみ 藤沢市鵠沼石上 1-5-4 ISMふじさわビル2F				
でんわ 電話	0466-54-8237	FAX	0466-54-8236		
たんとうしゃめい 担当者名	ごうない 郷内 ひとみ	URL	<a href="https://www.cocorport.co.jp/">https://www.cocorport.co.jp/</a>		
しゅたいしやう 主たる対象	身体障がい者・知的障がい者・精神障がい者・難病患者				
ていいん 定員	20	名	とうろくしゃすう 登録者数	22	名
へいきんねんれい 平均年齢	33	歳	だんじょひ 男女比	男性11名 女性11名	
そうげい 送迎	なし		へいきんこうちん 平均工賃	0	円
かつどうじかん 活動時間	月・火・水・金・土曜日・祝日 午前10時～午後3時 木曜日のみ 午前10時～正午				
かつどうないよう 活動内容	かくしゅ 各種プログラム（PCスキル・ビジネスマナー・体力向上・模擬就労・就職 かつどう 活動・ソーシャルスキルトレーニング・農作業・ダンス等） こべつくねれん 個別訓練、余暇活動、企業見学、職場実習、面接同行、就職後の定着支 えん 援				

じぎょうしゅべつ 事業種別	就労移行支援		No.	46	
しせつめい 施設名	こころぽーとしょうなんつじどうおふいす Cocorport湘南辻堂Office	ほうじんめい 法人名	かぶしがいいしゃ 株式会社 ココルポート		
しよざいち 所在地	ふじさわしつじどうかんだい 藤沢市辻堂神台1-3-39 オザワビル6F				
でんわ 電話	0466-53-7231	FAX	0466-53-7232		
たんとうしゃめい 担当者名	こばやし ゆきえ 小林 幸恵	URL	<a href="https://www.cocorport.co.jp/">https://www.cocorport.co.jp/</a>		
しゅ 主たる対象	身体障がい者・知的障がい者・精神障がい者・難病患者				
ていいん 定員	20	名	とうろくしゃすう 登録者数	22	名
へいきんねんれい 平均年齢	32	歳	だんじょひ 男女比	男性13名 女性9名	
そうげい 送迎	なし		へいきんこうちん 平均工賃	0	円
かつどうじかん 活動時間	月～土曜日 午前10時～午後3時 木 午前10時～正午（土曜日は余暇活動）				
かつどうないよう 活動内容	・PCトレーニング・ビジネスマナープログラム・就職プログラム・模擬就労 ・ウォーキング・ヨガ等の運動 ・個別訓練（軽作業・EGラーニング等） ・企業見学 職場実習 面接同行 就職後の職場定着支援 障がいのある方が就労に向けトレーニングを行い、社会に出て必要な知識やスキル を習得し、就労後しっかり定着できるよう、支援しております。				

じぎょうしゅべつ 事業種別	就労移行支援		No.	47
しせつめい 施設名	こころぽーと Cocorport湘南台駅前Office	ほうじんめい 法人名	かぶしがいいしゃ 株式会社 ココルポート	
しょざいち 所在地	ふじさわし しょうなんだい 藤沢市湘南台1-4-1		おだきゅう 小田急マルシェ湘南台Ⅰ	しょうなんだい 401
でんわ 電話	0466-47-4864	FAX	0466-47-4865	
たんとうしゃめい 担当者名	いのうえ ほのか 井上 帆乃香	URL	<a href="https://www.cocorport.co.jp/">https://www.cocorport.co.jp/</a>	
しゅ たいしやう 主たる対象	身体障がい者・知的障がい者・精神障がい者・難病患者			
ていいん 定員	12	名	とうろくしゃすう 登録者数	9 名
へいきんねんれい 平均年齢	38	歳	だんじょひ 男女比	男性5名 女性4名
そうげい 送迎	なし		へいきんこうちん 平均工賃	0 円
かつどうじかん 活動時間	月～金曜日 午前10時～午後3時（令和8年度内に土曜日開所予定）			
かつどうないよう 活動内容	・プログラム講座 <small>こうざ</small> （セルフケア、ビジネスマナー、コミュニケーションなど） ・PCや軽作業 <small>けいさぎょう</small> などの個別訓練 <small>こべつくんれん</small> ・実際の職場 <small>じっさい しよくば</small> を想定した模擬就労 <small>もぎしゅうろう</small> ・余暇活動 <small>よか かつどう</small> 、ウォーキング、ストレッチ講座 <small>こうざ</small> ・応募書類作成 <small>おうぼしよるいさくせい</small> 、模擬面接 <small>もぎ めんせつ</small> 、企業見学 <small>きぎょうけんがく</small> 、企業実習 <small>きぎょうじっしゅう</small> 、面接同行 <small>めんせつどうこう</small>			

事業種別	就労移行支援		No.	48
施設名	ミラトレ藤沢	法人名	パーソルダイバース株式会社	
所在地	藤沢市南藤沢 4-3 日本生命南藤沢ビル1階			
でんわ 電話	0466-55-2888	FAX	0466-55-2889	
担当者名	工藤 弘美	URL	https://mirai-training.jp/offices/fujisawa.html	
主たる対象	身体障がい者・知的障がい者・精神障がい者			
定員	20 名	登録者数	17 名	
平均年齢	37 歳	男女比	男性11名 女性6名	
送迎	なし	平均工賃	0 円	
活動時間	月～金曜日 午前10時～午後4時 （月1～2回程度、休日開所あり）			
活動内容	・講座（メンタルケア、生活、ビジネスマナー、就活、PC、コミュニケーション） ・疑似就労（事務職体験、軽作業、事務補助体験） ・一般職業適性検査 ・職業能力検査 ・企業見学 ・実習 ・就職 セミナー ・企業説明会 ・個別訓練 ・面接同行 ・就職後の定着支援			

事業種別	就労移行支援・就労継続支援A型・就労継続支援B型		No.	49
施設名	かながわ 神奈川ワークショップ	ほうじんめい 法人名	しゃかいふくしほうじん 社会福祉法人 光友会	
所在地	ふじさわしおそごう 藤沢市鵜郷1008-1			
でんわ 電話	0466-48-1503	FAX	0466-48-1504	
たんとうしゃめい 担当者名	なかの たかの 中野・高野	URL	http://www.lfa.jp/	
しゅ 主たる対象	身体障がい者・知的障がい者			
ていいん 定員	就労移行 6名 就労継続A型 10名 就労継続B型 60名	とうろくしゃすう 登録者数	就労移行3名 就労継続A型9名 就労継続B型73名	
へいきんねんれい 平均年齢	就労移行 19.5歳 就労継続A型 50歳 就労継続B型 41歳	だんじょひ 男女比	男性65名 女性20名	
そうげい 送迎	送迎あり（一部）	へいきんこうちん 平均工賃	就労移行 21,230円 A型 105,805円 B型 35,133円	
かつどうじかん 活動時間	月～金曜日・月2日土曜日開所 午前9時15分～午後3時15分			
かつどうないよう 活動内容	てんじいんさつ こうほうしとう てんじばん さくせい いんさつ めいし ふとうさつし とう ・点字印刷（広報誌等の点字版の作成）・オフセット印刷（名刺・封筒・冊子・チラシ等 いんさつ はんさくせい もじにゅうりょくとう せい パン かし など せいぞう はんぱい けいさぎょう の印刷・版作成・PCによる文字入力等）・製パン（菓子パン等の製造・販売）・軽作業 したう さきょうぜんぱん た ふうにゅうさきょうでんしきき 組みたて等）・テープブ （下請け作業全般・ボールペン組立・封入作業・電子機器の組み立て等）・テープブ りント こうほうしとう はん はん はんとう さくせい さきょう のうさきょう （広報誌等のテープ版・CD版・デジ版等の作成・ダビング作業）・農作業 のうさくもつ さいりばい のうぎょうたいけんじつし （農作物の栽培・農業体験の実施）			

事業種別	就労移行支援		No.	50
施設名	ウェルビー藤沢センター	法人名	ウェルビー株式会社	
所在地	藤沢市鵜沼花沢町13-9 ハナザワビル2階			
でんわ 電話	0466-29-2921	FAX	0466-29-2922	
担当者名	萩原 渉	URL	http://www.welbe.co.jp	
主たる対象	身体障がい者・知的障がい者・精神障がい者・難病患者			
定員	20 名	登録者数	18 名	
平均年齢	40 歳	男女比	男性7名 女性11名	
送迎	なし	平均工賃	0 円	
活動時間	月、火、木、金、土曜日・祝日開所 午前10時～午後4時 活動 水曜日 午前10時～午後2時			
活動内容	・PC訓練（在宅訓練対応）、豊富な軽作業、ビジネスマナー講座、グループワーク、就職活動、模擬職場訓練 様々なカリキュラム ・利用者主体としたリフレッシュ、イベント等の実施 ・企業見学会や外部講師を招いての就職セミナー等、定期的に就職に関するイベントを実施			



事業種別	就労移行支援・就労定着支援		No.	53
施設名	チャレンジドジャパン <small>ふじさわ</small> 藤沢センター	法人名	株式会社 <small>かぶしきがいしゃ</small> チャレンジドジャパン	
所在地	<small>ふじさわしみなみふじさわ</small> 藤沢市南藤沢18-1 <small>みなみふじさわ かい</small> グレイシャスK南藤沢2階			
でんわ 電話	0466-47-6271	FAX	0466-47-6272	
たんとうしやめい 担当者名	<small>なかせ</small> 中瀬 <small>しょうた</small> 翔太	URL	<a href="https://ch-j.co.jp/">https://ch-j.co.jp/</a>	
しゅ 主たる対象	身体障がい者・知的障がい者・精神障がい者（発達障がい含む）・難病の方			
ていいん 定員	20	名	<small>とうろくしやすう</small> 登録者数	15 名
へいきんねんれい 平均年齢	28	歳	<small>だんじょひ</small> 男女比	男性8名 女性7名
そうげい 送迎	なし	<small>へいきんこうちん</small> 平均工賃	0	円
かつどうじか 活動時間	月～金曜日 午前10時～午後3時（月2回程度土曜日・祝日開所）			
かつどうないよう 活動内容	～すべての人が役割を持ち、認め合える社会へ～ ○就職するまでの支援プログラム（就職準備、職業行動、自立機能、機能的コミュニケーション、対人行動、自己理解、職業スキル、社会生活スキル） ○週1日から通う日数、時間、期間など自分にあったペースから始めることができ、在宅訓練も可能です。 ○就職後は定着支援で就職継続を万全サポート			

事業種別	就労継続支援B型・就労移行支援		No.	54
施設名	B i z パートナー 藤沢	法人名	レジェンドプロパティ 一般社団法人	
所在地	藤沢市南藤沢9-2 山下ビル501			
電話番号	0466-53-8476	FAX	0466-53-8477	
担当者名	和田 みどり	URL	https://legendfarm.official.ec/	
主たる対象	身体障がい者・知的障がい者・精神障がい者・難病の方など			
定員	就労継続B 14名 就労移行 6名	登録者数	就労継続B 36名 就労移行 3名	
平均年齢	就労継続B 42歳 就労移行 42歳	男女比	就労継続B 男性25名 女性11名 就労移行 男性2名 女性1名	
送迎	なし	平均工賃	就労継続B 32,377円 就労移行 39,445円	
活動時間	就労継続B 月～金曜日 午前10時30分～午後3時30分 (土曜・日曜・祝日休み) 就労移行 月～金曜日 午前10時～午後4時 (祝日の週は土曜開所)			
活動内容	就労継続B ・農産物加工・農産物販売・農作業・駐車場マンション清掃 ・チラシセット・ポスティング・PC入力・事務作業  就労移行 ・実習体験(就労A型、就労B型、提携先企業、関連企業) ・就職活動のサポート (履歴書、職務経歴書の作成、面接練習、面接同行)			



事業種別	就労移行支援 ・ 就労継続支援A型		No.	55
施設名	ワークセンター 藤沢	法人名	づくり株式会社	
所在地	藤沢市 亀井野2-2-5			
電話	0466-54-9521	FAX	0466-54-9529	
担当者名	山口 豊彦	URL	https://wcfujisawa.com/	
主たる対象	精神障がい者・発達障がい者・知的障がい者			
定員	就労移行支援 10名 就労継続支援A型 10名	登録者数	就労移行支援 9名 就労継続支援A型 3名	
平均年齢	34 歳	男女比	—	
送迎	なし	平均工賃	就労移行支援 0円 就労継続支援A型 時給1,230円	
活動時間	就労移行支援 午前10時～午後3時 就労継続支援A型 午前10時～午後3時10分			
活動内容	【少人数制】 駅から徒歩3分！ 定員10名のアットホームな環境 ■ライフスキル… 生活リズムを整える。体調管理。自分の得手不得手を知る。 ■PC学習… パソコンインストラクター在中・資格取得サポートあり ■ビジネスプログラム… その人にあった内容にカスタマイズ。定期面談あり。 ■定着率 90% (定着支援あり) ※就労継続支援A型のお仕事は、PC作業・軽作業・清掃となります。			

事業種別	就労移行支援		No.	56
施設名	LITALICOワークス藤沢	法人名	株式会社LITALICOパートナーズ	
所在地	藤沢市南藤沢5-9 朝日生命藤沢ビル4F			
でんわ 電話	0466-54-6720	FAX	0466-54-6721	
担当者名	森山 聡	URL	https://works.litalico.jp/center/k-anagawa/fujisawa/	
主たる対象	身体障がい者・知的障がい者・精神障がい者・難病の方など			
定員	20 名	登録者数	33 名	
平均年齢	31 歳	男女比	男性22名 女性11名	
送迎	なし	平均工賃	0 円	
活動時間	月.火.木曜日 午前9時～午後3時 水.金.土.祝日 午前9時～正午			
活動内容	作業訓練、パソコン訓練（word、Excelなど）、ビジネスマナー、コミュニケーション訓練、ストレスとの付き合い方、生活リズムを整える、体調管理、自分の強み・弱みを知る、就職活動（応募書類の添削、面接練習）、企業実習などなど…… 他にも一人ひとりに合わせて一緒に考えていきます。			

じぎょうしゅべつ 事業種別	就労移行支援		No.	57
しせつめい 施設名	ディーキャリア <small>ふじさわ</small> 藤沢オフィス	ほうじんめい 法人名	かぶしきがいしゃ 株式会社エルーセラ	
しよざいち 所在地	<small>ふじさわしふじさわ</small> 藤沢市藤沢1031 <small>ふじさわ</small> アーバンセンター藤沢102号室			
でんわ 電話	0466-54-9190	FAX	0466-54-9198	
たんとうしやめい 担当者名	<small>よしとみ</small> 吉富 <small>やすひろ</small> 康博	URL	<a href="https://dd-career.com/office/fujisawa/">https://dd-career.com/office/fujisawa/</a>	
しゅ    たいしやう 主たる対象	発達障がい者・精神障がい者			
ていいん 定員	20	名	<small>とうろくしやすう</small> 登録者数	14    名
へいきんねんれい 平均年齢	32	歳	<small>だんによひ</small> 男女比	男性10名    女性4名
そうげい 送迎	なし		<small>へいきんこうちん</small> 平均工賃	0    円
かつどうじか 活動時間	月～金曜日    午前10時～午後4時    土・祝日    午前10時～正午			
かつどうないやう 活動内容	にんちこうどうりやうほう もと    しやう    とくせい    くふう    てきしよく    はつけん    め    ぞ 認知行動療法に基づいた「障がい特性への工夫」×「適職の発見」を目指すプログラム！ ①ライフスキルコース②ワークスキルコース③リクルートコースの3ステップで、生きづら さ・働 <small>はたら</small> きづらさとの付 <small>つき</small> き合 <small>あ</small> い方 <small>かた</small> を習得 <small>しゅうとく</small> します。 〔①セルフケア、自己理解、コミュニケーション、思考、キャリアプランニングなど ②模擬仕事、PCスキル、軽作業、ビジネスマナー、企業見学、職場実習など ③求人検索、応募書類作成、模擬面接、面接同行、定着支援など〕			

じぎょうしゅべつ 事業種別	就労移行支援		No.	58
しせつめい 施設名	しゅうろういこう 就労移行 I T スクール	ふじさわ 藤沢	ほうじんめい 法人名	かぶしがいいしゃ 株式会社テクタード
しよざいち 所在地	ふじさわし みなみふじさわ 藤沢市南藤沢20-10 サンシャインタヒビル5階			
でんわ 電話	0466-21-8754	FAX	0466-21-8907	
たんとうしゃめい 担当者名	はっとり たくや 服部 卓也	URL	https://snabi.jp/facility/22984	
しゅたいよう 主たる対象	身体障がい者・知的障がい者・精神障がい者・発達障がい者・難病患者			
ていいん 定員	20	名	とうろくしゃすう 登録者数	21 名
へいきんねんれい 平均年齢	32	歳	だんじょひ 男女比	男性12名 女性9名
そうげい 送迎	なし		へいきんこうちん 平均工賃	0 円
かつどうじかん 活動時間	月～金曜日 午前10時～午後3時			
かつどうないよう 活動内容	・プログラミング学習、動画編集、webデザイナー等に必要なスキルの訓練 ・事務作業に必要なスキル（Excel、Word、Powerpoint）の習得 ・生活リズムの改善、健康管理、体調管理、コミュニケーション、ビジネスマナー 他、就労に必要なスキルの習得、サポート ・利用者さんひとりひとりに寄り添った支援を心掛けています。			

じぎょうしゅべつ 事業種別	就労移行支援・就労継続支援B型		No.	59
しせつめい 施設名	しろ つばさ 白い翼	ほうじんめい 法人名	かぶしがいいしゃ 株式会社バロットヒーローズ	
しよざいち 所在地	ふじさわし ふじさわ 藤沢市藤沢1051-5（TAIKI 3 BLDG.）3階			
でんわ 電話	0466-90-5888	FAX	0466-90-5819	
たんとうしゃめい 担当者名	おおがね なおと 大金 直人	URL	https://ballot.co.jp/	
しゅ たいしやう 主たる対象	身体障がい者・知的障がい者・精神障がい者 発達障がい・難病・その他利用対象と判断された方			
ていいん 定員	20 名	とうろくしゃすう 登録者数	就労移行支援 1名 就労継続支援B型 18名	
へいきんねんれい 平均年齢	39.1 歳	だんじょひ 男女比	男性11名 女性8名	
そうげい 送迎	あり	へいきんこうちん 平均工賃	16,815 円	
かつどうじかん 活動時間	月～金曜日 午前10時～午後3時 ※土曜（不定期）にイベント有			
かつどうないよう 活動内容	せいじ かつどう ひしょ せいじ しごと えら ぜんこくゆいいつ しゅ 政治活動のサポートや秘書アシスタントなど「政治の仕事」も選べる全国唯一の就 ろうしえんじぎやうしよ つか どうが へんしゅう はいしん がぞう かこう 労支援事業所です。パソコンを使った動画編集・配信・画像加工、Word・Excelな どを通じて、いっばんしゅうろう ひつよう ちから 一般就労に必要な力はもちろん、コミュニケーション力やビジネスマ ナーなど社会生活に役立つスキルを学べます。洋服やコーヒー豆袋のリサイクル、 ポスティングなどのけいさぎやう こっかいけんがく しょくじかい 軽作業、国会見学や食事会などもあります。			

じぎょうしゅべつ 事業種別	就労移行支援		No.	60
しせつめい 施設名	LITALICOワークス湘南藤沢	ほうじんめい 法人名	かぶしきがいしゃ 株式会社LITALICOパートナーズ	
しよざいち 所在地	ふじさわしくげぬまひがし 藤沢市鵠沼東1-1    たまはん    かい 玉半ビル3階			
でんわ 電話	0466-26-3262	FAX	0466-26-3263	
たんとうしゃめい 担当者名	はやし    こばやし 林、小林	URL	https://works.litalico.jp/center/k anagawa/shonanfujisawa/	
しゅ    たいしやう 主たる対象	身体障がい者、知的障がい者、精神障がい者、難病の方など			
ていいん 定員	20			



事業種別	就労移行支援		No.	61
施設名	フローライト	法人名	合同会社Working Management	
所在地	藤沢市朝日町9-8 第一鈴重ビル3階			
でんわ 電話	0466-21-7288	FAX	0466-21-7289	
担当者名	細井 遊星	URL	https://snabi.jp/facility/28170	
主たる対象	精神障がい者・知的障がい者・身体障がい者			
定員	20 名	登録者数	12 名	
平均年齢	37 歳	男女比	男性6名 女性6名	
送迎	なし	平均工賃	-	
活動時間	月～金曜日 午前10時～午後4時 土曜日 正午～午後4時			
活動内容	【事務職就職への近道】スキルアップと心身の安定を両立！ 事務職に必須のPCスキル、MOS資格取得で即戦力となるPCスキルを習得。自己理解とコミュニケーション力向上のためのグループワークやイベントを定期開催し、ストレスマネジメントや軽い体操で心身のコンディションを整え、就職と定着を目指します。PC初心者も大歓迎！			

じぎょうしゅべつ 事業種別	就労継続支援A型		No.	62
しせつめい 施設名	しょうなん るる湘南	ほうじんめい 法人名	かぶしきがいしゃ 株式会社るるカンパニー	
しよざいち 所在地	ふじさわしつじどうもとまち 藤沢市辻堂元町4-3-32			
でんわ 電話	0466-90-3906	FAX	0466-90-3926	
たんとくしゃめい 担当者名	ほそかわ たけし 細川 毅	URL	<a href="http://www.ruru.co.jp">http://www.ruru.co.jp</a>	
しゅ 主たる対象	精神障がい者・知的障がい者			
ていいん 定員	20	名	とうろくしゃすう 登録者数	36 名
へいきんねんれい 平均年齢	37	歳	だんじょうひ 男女比	男性28名 女性8名
そうげい 送迎	なし		へいきんこうちん 平均工賃	98,000～196,000 円
かつどうじかん 活動時間	月～金曜日（土日祝日が稼働の場合有） 午前8時～午後5時（雇用契約による）※所定労働時間週20時間からの就労となります。			
かつどうないよう 活動内容	A型活動報告：事業所内就労（メール便ポスティング作業・一般事務/企画制 作アシスタント・製造作業） A型活動報告：事業所外就労（衛生サービスの防虫防除アシスタント・商 業施設の日常清掃作業）			

じぎょうしゅべつ 事業種別	就労継続支援A型		No.	63
しせつめい 施設名	いえちようごてん ほまれの家長後店	ほうじんめい 法人名	i & i 合同会社	
しよざいち 所在地	ふじさわししもつちだな 藤沢市下土棚468-1 しょうなん 湘南ヒルズ210号室			
でんわ 電話	090-7769-9150	FAX	0466-32-9659	
たんとうしやめい 担当者名	わだ じゅんこ 和田 順子	URL	https://homarenoie-chogo.com/	
しゅ たいしやう 主たる対象	身体障がい者（聴覚、内部障がい）、知的障がい者、精神障がい者、難病等			
ていいん 定員	20	名	とうろくしやすう 登録者数	23 名
へいきんねんれい 平均年齢	38	歳	だんじよひ 男女比	男性10名 女性13名
そうげい 送迎	なし		へいきんこうちん 平均工賃	74,560 円
かつどうじかん 活動時間	月～金曜日 午前10時～午後3時30分 （施設外就労：午前9時30分～午後4時内の4.5時間勤務）			
かつどうないやう 活動内容	さぎやう ・PC 作業：ネットショップ受注管理、商品 リサーチ、ライティング、 でんいしよせき がぞうか こう どうがへんしゆう じむさぎやう 電位書籍、画像加工、動画編集、事務作業 など けいさぎやう はっそう こんぼうさぎやう ・軽作業：ネットショップ発送 および梱包作業 そうこないさぎやう こうじやうないけいさぎやう せいそうさぎやう ・倉庫内作業、工場内軽作業、清掃作業			

じぎょうしゅべつ 事業種別	就労継続支援B型		No.	64
しせつめい 施設名	ゆうぼう かめきち パン遊房 亀吉	ほうじんめい 法人名	NPO法人シニアライフセラピーけんきゅうじょ 研究所	
しよざいち 所在地	ふじさわしきげぬまかいがんでん 藤沢市鵠沼海岸7-20-21			
でんわ 電話	0466-34-8442	FAX	0466-34-8552	
たんとうしゃめい 担当者名	つるみ たけし 鶴見 武史	URL	https://slt.tanemaki.fun/	
しゅたいしりょう 主たる対象	身体障がい者・知的障がい者・精神障がい者 高次脳機能障がい・難病の方・若年性認知症の方			
ていいん 定員	20	名	とうろくしゃすう 登録者数	31 名
へいきんねんれい 平均年齢	40	歳	だんじょひ 男女比	男性11名 女性20名
そうげい 送迎	あり（要相談）	へいきんこうちん 平均工賃	71,896	円
かつどうじかん 活動時間	月～土曜日 午前6時～午後8時（好きな時間で）週4日以上			
かつどうないよう 活動内容	てんねんこうぼ こくさんこむぎ せいぞう はんばい のうぜいへんれいひん ぶもんぜんこく 天然酵母、国産小麦のパン製造、販売・ふるさと納税返礼品 パン部門全国No.1 のギフトセットづくり。活動時間はご希望に応じて利用ができます。イベントや出 かつどうじかん きぼう しゅつ 店を通じて地域の皆様と交流をし、お仕事への不安を生活相談やカウンセリングで かいしりょう たの かんきょう うんどう 解消し、楽しくチャレンジできる環境です。運動プログラム（ダンス、フラメン コ、エクササイズ、すいえい びよう 水泳）や美容プログラムもあります。			

じぎょうしゅべつ 事業種別	就労継続支援B型		No.	65
しせつめい 施設名	かながわ 神奈川ワークショップ ひかり ちりょういん 治療院	ほうじんめい 法人名	しゃかいふくしほうじん 社会福祉法人 光友会	
しよざいち 所在地	ふじさわしつじどうかんだい 藤沢市辻堂神台1-3-39 タカギビル3階 かい			
でんわ 電話	0466-54-8271	FAX	0466-54-8278	
たんとうしゃめい 担当者名	やまもと あつし 山本 篤司	URL	<a href="http://www.lfa.jp/">http://www.lfa.jp/</a>	
しゅ 主たる対象	身体障がい者（視覚障がい者）			
ていいん 定員	10 名	とうろくしゃすう 登録者数	4 名	
へいきんねんれい 平均年齢	38 歳	だんじょひ 男女比	男性2名 女性2名	
そうげい 送迎	なし	へいきんこうちん 平均工賃	34,272 円	
かつどうじかん 活動時間	月～金曜日 午前9時30分～午後4時 ※土曜日は事業所カレンダーにより営業			
かつどうないよう 活動内容	こっかしかく ゆう もの せじゅつ しんきゅう ・国家資格を有する者が施術する鍼灸マッサージ。			

じぎょうしゅべつ 事業種別	就労継続支援B型		No.	66
しせつめい 施設名	かながわ 神奈川ワークショップ かわうそ工房	ほうじんめい 法人名	しゃかいふくしほうじん 社会福祉法人 光友会	
しよざいち 所在地	ふじさわしおそごう 藤沢市瀬郷50-1			
でんわ 電話	0466-54-8671	FAX	0466-54-8672	
たんとうしゃめい 担当者名	たかの ひでお 高野 英夫	URL	<a href="http://www.lfa.jp/">http://www.lfa.jp/</a>	
しゅたいしやう 主たる対象	身体障がい者・知的障がい者			
ていいん 定員	10 名	とうろくしゃすう 登録者数	9 名	
へいきんねんれい 平均年齢	35 歳	だんじょひ 男女比	男性4名 女性5名	
そうげい 送迎	なし	へいきんこうちん 平均工賃	35,133 円	
かつどうじかん 活動時間	月～金曜日（月2日土曜日開所） 午前9時15分～午後3時15分			
かつどうないやう 活動内容	・ や が しせいぞう 焼き菓子製造（かわうそサブレ、クッキー、パウンドケーキ等）			

じぎょうしゅべつ 事業種別	就労継続支援B型		No.	67
しせつめい 施設名	しょうなん エール湘南	ほうじんめい 法人名	しゃかいふくしほうじん 社会福祉法人 エール湘南	
しょうざいち 所在地	ふじさわしえんどう 藤沢市遠藤642-2			
でんわ 電話	0466-86-0625	FAX	0466-21-9978	
たんとうしゃめい 担当者名	きくち みか 菊池 美佳	URL	http://www.yell-shonan.jp/	
しゅたいしやう 主たる対象	知的障がい者・発達障がい者・精神障がい者			
ていいん 定員	20 名	とうろくしゃすう 登録者数	22 名	
へいきんねんれい 平均年齢	30 歳	だんじよひ 男女比	男性8名 女性14名	
そうげい 送迎	なし	へいきんこうちん 平均工賃	25,000 円	
かつどうじかん 活動時間	月～金曜日 午前9時30分～午後4時			
かつどうないやう 活動内容	【製菓業務】・焼き菓子製造（クッキー、シフォンケーキ等）・販売・企業からの委託製造・販売 【受注業務】・折込作業・封入作業・電機部品の組立作業・ラベル貼り作業 【行事】・一日外出・収穫祭・野菜収穫体験・家族懇談会・勉強会			

じぎょうしゅべつ 事業種別	就労継続支援B型		No.	68	
しせつめい 施設名	コーヒーポット	ほうじんめい 法人名	しゃかいふくしほうじん 社会福祉法人 ひばり		
しよざいち 所在地	ふじさわしぜんぎやうだんち 藤沢市善行団地3-14-2				
でんわ 電話	0466-84-2101	FAX	0466-84-2101		
たんとうしゃめい 担当者名	もりや こうじ 森谷 浩二	URL	<a href="http://www.s-hibari.or.jp/">http://www.s-hibari.or.jp/</a>		
しゅたいしやう 主たる対象	知的障がい者				
ていいん 定員	10	名	とうろくしゃすう 登録者数	8	名
へいきんねんれい 平均年齢	28	歳	だんじよひ 男女比	男性2名 女性6名	
そうげい 送迎	なし		へいきんこうちん 平均工賃	26,000	円
かつどうじかん 活動時間	月～金曜日 午前9時～午後4時				
かつどうないやう 活動内容	きっささぎやう あら もの 喫茶作業（洗い物、オーダー、調理補助、配膳、下膳） しゅこうげいさぎやう いわ ばし 手工芸作業（祝い箸、コースター作り） じゅちゆうさぎやう 受注作業				

じぎょうしゅべつ 事業種別	就労継続支援B型		No.	69	
しせつめい 施設名	しょうなん 湘南みどりの風	かぜ ふ ろ う F L O W	ほうじんめい 法人名	いっぽんしゃだんほうじん 一般社団法人	しょうなん 湘南みどりの風福祉会
しよざいち 所在地	ふじさわしつじどうたいへいだい 藤沢市辻堂太平台1-3-9				
でんわ 電話	0466-53-7173		FAX	0466-53-7173	
たんとうしゃめい 担当者名	やざわ ひろし 矢澤 洋		URL	<a href="https://greenwind.p-kit.com/">https://greenwind.p-kit.com/</a>	
しゅ たいしやう 主たる対象	知的障がい者				
ていいん 定員	20 名		とうろくしゃすう 登録者数	10 名	
へいきんねんれい 平均年齢	28 歳		だんじょひ 男女比	男性10名 女性0名	
そうげい 送迎	応相談		へいきんこうちん 平均工賃	16,023 円	
かつどうじかん 活動時間	月～金曜日 午前9時～午後3時				
かつどうないやう 活動内容	きぎやう ・企業からの受注作業（ちらし <small>じゆちゆうさきやう</small> の折込 <small>おりこみ</small> 、ボールペンのセット、つうはん ト、端末 <small>たんまつ</small> キャップのシーラー・リユースCD・レコード・子供服 <small>こどもふく</small> の検品 <small>けんぴん</small> 加 工 <small>う</small> ・割箸 <small>わりばし</small> の袋詰め <small>ふくろづ</small> め）				

じぎょうしゅべつ 事業種別	就労継続支援B型		No.	70
しせつめい 施設名	らいく・みーこむ	ほうじんめい 法人名	しゃかいふくしほうじん 社会福祉法人 ひばり	
しよざいち 所在地	ふじさわしあさひちよう 藤沢市朝日町1-1    ふじさわしやくしよぶんちようしゃ    かい 藤沢市役所分庁舎1階			
でんわ 電話	0466-50-6080	FAX	0466-50-6080	
たんとうしゃめい 担当者名	つぎか    しずか 津阪    静香	URL	<a href="http://www.s-hibari.or.jp">http://www.s-hibari.or.jp</a>	
しゅ    たいしよう 主たる対象	知的障がい者			
ていいん 定員	10                      名	とうろくしゃすう 登録者数	14                      名	
へいきんねんれい 平均年齢	36                      歳	だんじょひ 男女比	男性6名    女性8名	
そうげい 送迎	なし	へいきんこうちん 平均工賃	30,000                      円	
かつどうじかん 活動時間	月～金曜日    午前9時～午後4時			
かつどうないよう 活動内容	きっさぎようむ    ちようりほじょ    さらあら    とう ・喫茶業務（調理補助、フロア、皿洗い等） しせつ    つかい    せいそう    しみんかい    かんしゅうへん    せいそう    じよそうさぎよう ・施設外清掃（市民会館周辺の清掃、除草作業）			

じぎょうしゅべつ 事業種別	就労継続支援B型		No.	71	
しせつめい 施設名	みゅーじっく おぶ まいんど Music of Mind	ほうじんめい 法人名	ほうじんみゅーじっくおぶまいんど NPO法人Music of Mind		
しよざいち 所在地	ふじさわしおおば 藤沢市大庭5251-1				
でんわ 電話	0466-86-7857	FAX	0466-86-7857		
たんとうしゃめい 担当者名	にしきや ようこ 錦谷 陽子	URL	music-of- mind@kir.biglobe.ne.jp		
しゅたいしやう 主たる対象	知的障がい者				
ていいん 定員	20	名	とうろくしゃすう 登録者数	18	名
へいきんねんれい 平均年齢	34	歳	だんじょひ 男女比	男性8名 女性10名	
そうげい 送迎	なし		へいきんこうちん 平均工賃	16,509	円
かつどうじかん 活動時間	月～金曜日 午前10時～午後3時45分 (合宿やライブ出演、イベント等による土日出勤あり)				
かつどうないやう 活動内容	おんがくかつどう うた がっき れんしゅう 音楽活動（歌や楽器やダンスの練習、イベントなどでのライブやコンサート出演、 オリジナル曲のレコーディング、合宿） しゅげひんせいさく あのもの 手芸品製作（アクリルたわしの編み物、パッチワーク等の縫い物、イラスト） かふえさきょう りょうりの もの ていきやう カフェ作業（料理や飲み物の提供、カフェの開店準備や片付け、掃除、仕込み、調 理、お菓子作り、ドリンク計量、コーヒードリップ、買い出し）				

じぎょうしゅべつ 事業種別	就労継続支援B型・生活介護		No.	72
しせつめい 施設名	かたくりの <sup>さと</sup> 里	ほうじんめい 法人名	しゃかいふくしほうじん 社会福祉法人 けんおうふくしかい 県央福祉会	
しよざいち 所在地	ふじさわししょうなんだい 藤沢市湘南台5-1-2			
でんわ 電話	0466-45-8512	FAX	0466-45-8515	
たんとうしゃめい 担当者名	おざわ やすこ 小澤 泰子	URL	https://www.tomoni.or.jp/ katakuri/	
しゅたいしやう 主たる対象	精神障がい者			
ていいん 定員	就労B型40名 生活介護20名	とうろくしゃすう 登録者数	107	名
へいきんねんれい 平均年齢	47.6 歳	だんじよひ 男女比	男性49名 女性58名	
そうげい 送迎	あり（要相談）	へいきんこうちん 平均工賃	(B型) 20,315	円
かつどうじかん 活動時間	月～金曜日 午前9時～午後4時			
かつどうないやう 活動内容	・クッキーの <sup>せいぞう</sup> 製造 ・ <sup>じゅちゆきぎやう</sup> 受注作業（ <sup>けんぴはきぎやう</sup> 検品作業、 <sup>ふくろづ</sup> 袋詰め作業、 <sup>は</sup> ラベル貼り作業、 <sup>さぎやう</sup> ポスティング作業等） ・ <sup>さぎやう</sup> パソコン作業（ <sup>めいしてんじいんさつ</sup> 名刺点字印刷、 <sup>にゅうりよくたう</sup> データ入力等） ・ <sup>のうさぎやう</sup> 農作業 ・ <sup>てんぽはんばい</sup> 店舗販売			



じぎょうしゅべつ 事業種別	就労継続支援B型		No.	73	
しせつめい 施設名	きっさ 喫茶ポトピ	ほうじんめい 法人名	ほうじん NPO法人ポトピの会		
しよざいち 所在地	ふじさわしだいざり 藤沢市大鋸2-2-22 あおき 青木ビル2階、3階				
でんわ 電話	0466-28-5900	FAX	0466-28-5900		
たんとうしゃめい 担当者名	ふくにし 福西 ゆうこ 有布子	URL	修正中		
しゅ 主たる対象	たいしやう 精神障がい者				
ていいん 定員	20	名	とうろくしゃすう 登録者数	26	名
へいきんねんれい 平均年齢	48	歳	だんじょひ 男女比	男性10名 女性16名	
そうげい 送迎	無し		へいきんこうちん 平均工賃	18,245	円
かつどうじかん 活動時間	月～金曜日 午前9時15分～午後2時				
かつどうないよう 活動内容	おも べんとう けいしょく ぱん つく はんばい 主にお弁当や、軽食やパン作りをして販売しています。そのため、お弁当 やパンなどをつく ため か もの ざいりやう したじゆんぴ しごと を作る為の買い物や材料の下準備などの仕事もたくさんありま す。お弁当に貼る べんとう は しょくひんひやうじ は さぎやう 食品表示シールを貼る作業などもあります。ちいき まつ 地域のお祭りに参加したり、利用者さんが楽しめるように、ぱん ぎやうしつ パン教室やランチ会、とき にはひがえ りよこう おこな 日帰りバス旅行なども行います。				

じぎょうしゅべつ 事業種別	就労継続支援B型		No.	74
しせつめい 施設名	こうぼう すばる工房	ほうじんめい 法人名	いっぽんしゃだんほうじん 一般社団法人さらら	
しょざいち 所在地	ふじさわしふじさわ 藤沢市藤沢545-51    ライオンズマンション湘南藤沢1階			
でんわ 電話	0466-50-1875	FAX	0466-50-1875	
たんとうしゃめい 担当者名	あきよし    ます よ 明吉    祐代	URL	http://subarukoubou.com	
しゅ    たいしょう 主たる対象	精神障がい者			
ていいん 定員	20	名	とうろくしゃすう 登録者数	19    名
へいきんねんれい 平均年齢	50	歳	だんじょひ 男女比	男性13名    女性6名
そうげい 送迎	なし		へいきんこうちん 平均工賃	18,000    円
かつどうじかん 活動時間	月～金曜日    午前9時45分～午後4時			
かつどうないよう 活動内容	けいさぎょう    おりこみ    ふうにゆう ・軽作業（折込、封入など） かんばん ・看板、カッティングシート    せいさく 製作 ふじさわしこうほう    はいふさぎょう ・藤沢市広報の配布作業 ・その他、    つきいっかい 月一回 のランチ、レクリエーション			



じぎょうしゅべつ 事業種別	就労継続支援B型		No.	75
しせつめい 施設名	だいに ふじさわ 第2 藤沢ひまわり	ほうじんめい 法人名	しゃかいふくしほうじん ふじさわ 社会福祉法人 藤沢ひまわり	
しよざいち 所在地	ふじさわしふじさわ 藤沢市藤沢1-3-26			
でんわ 電話	0466-22-1177	FAX	0466-52-5808	
たんとしやめい 担当者名	たけかわ ゆ き 竹川 由紀	URL	なし	
しゅ たいしやう 主たる対象	精神障がい者・知的障がい者・発達障がい者			
ていいん 定員	20 名	とうろくしやすう 登録者数	17 名	
へいきんねんれい 平均年齢	44.3 歳	だんじよひ 男女比	男性9名 女性8名	
そうげい 送迎	なし	へいきんこうちん 平均工賃	8,541 円	
かつどうじかん 活動時間	月～金曜日 午前9時～午後4時			
かつどうないやう 活動内容	2025年度より昼食（1食350円）の提供を行っています。			

じぎょうしゅべつ 事業種別	就労継続支援B型		No.	76	
しせつめい 施設名	だいさんふじさわ 第3 藤沢ひまわり	ほうじんめい 法人名	しゃかいふくしほうじん 社会福祉法人 藤沢ひまわり		
しょざいち 所在地	ふじさわしにしとみ 藤沢市西富368-1				
でんわ 電話	0466-28-2072	FAX	0466-28-2072		
たんとうしゃめい 担当者名	いでの まりこ 出野 真里子	URL	なし		
しゅたいしやう 主たる対象	精神障がい者				
ていいん 定員	12	名	とうろくしゃすう 登録者数	15	名
へいきんねんれい 平均年齢	52.3	歳	だんじよひ 男女比	男性14名 女性1名	
そうげい 送迎	なし		へいきんこうちん 平均工賃	8,218	円
かつどうじかん 活動時間	平日午前9時～午後4時 毎月第1土曜日9時～12時				
かつどうないやう 活動内容	ちらしおこないしよほぎやうせいそうさぎやう チラシ折り込み内職作業 清掃作業 チラシポスティング作業 たないしよくさぎやうしよくひんふうにゆうさぎやうとう その他内職作業（食品などの封入作業等）				

じぎょうしゅべつ 事業種別	就労継続支援B型		No.	77
しせつめい 施設名	かふえ Café すばる	ほうじんめい 法人名	ほうじん すばる かい NPO法人 昴の会	
しよざいち 所在地	ふじさわし みなみふじさわ 藤沢市南藤沢6-15 カサハラビルふじさわ ちか 藤沢Ⅱ地下101			
でんわ 電話	0466-23-6880	FAX	0466-23-6880	
たんとしやめい 担当者名	おきやま 沖山 ゆうこ	URL	https://cafesubaru.wixsite.com/cafe	
しゅ たいしやう 主たる対象	精神障がい者			
ていいん 定員	20	名	とうろくしやすう 登録者数	17 名
へいきんねんれい 平均年齢	48	歳	だんじよび 男女比	男性10名 女性7名
そうげい 送迎	なし	へいきんこうちん 平均工賃	12,000 円	
かつどうじかん 活動時間	月～金曜日 午前9時30分～午後4時			
かつどうないよう 活動内容	きっさきぎょうむ (ホール作業、 ・喫茶業務 (ホール作業、 さきよう ちゆうぼうさきよう ・弁当配達・地域交流・個別面談・軽作業・生活支援・就労支援・レクリ ーション活動・防災訓練・計画的支援・実習生の受け入れ			

じぎょうしゅべつ 事業種別	就労継続支援B型		No.	78
しせつめい 施設名	ぎんが 銀河	ふじさわ 藤沢	ほうじんめい 法人名	エフィラワークス株式会社
しょざいち 所在地	ふじさわし くげぬま 藤沢市鵜沼2276-14    つばき かい 椿ビル1階			
でんわ 電話	0466-21-9632	FAX	0466-21-9633	
たんとうしゃめい 担当者名	きたがわ 北川	れいな 黎菜	URL	<a href="https://ginga-works.com">https://ginga-works.com</a>
しゅ 主たる対象	たいしやう 精神障がい者、知的障がい者、身体障がい者			
ていいん 定員	20	名	とうろくしゃすう 登録者数	31                      名
へいきんねんれい 平均年齢	49	歳	だんじょひ 男女比	男性17名    女性14名
そうげい 送迎	なし		へいきんこうちん 平均工賃	15,145                      円
かつどうじかん 活動時間	月～金 午前10時～午後4時    土日祝日 午前10時～午後12時			
かつどうないよう 活動内容	じゅちゆう    けいさぎやう                      にゅうりよくさぎやう 受注の軽作業・パソコン入力作業 しゅげいさくひんそうさく                      しゅつぴん 手芸作品創作（バザーへ出品しています） レクリエーション/就労に向けた講座プログラム（自由参加）			

じぎょうしゅべつ 事業種別	就労継続支援B型		No.	79
しせつめい 施設名	えにしんぐ	ほうじんめい 法人名	とくていひえいりかつどうほうじん 特定非営利活動法人えにし	
しよざいち 所在地	ふじさわししもつちだな 藤沢市下土棚472-2    グッドビル    ちょうごえきまえ    かい 長後駅前3階			
でんわ 電話	0466-41-9666	FAX	0466-41-9699	
たんとうしゃめい 担当者名	しもつま    ゆう 下間    有	URL	<a href="https://npoenishi.wixsite.com/enishing">https://npoenishi.wixsite.com/enishing</a>	
しゅ    たいしやう 主たる対象	知的障がい者・精神障がい者			
ていいん 定員	20                      名	とうろくしゃすう 登録者数	25                      名	
へいきんねんれい 平均年齢	34.5                      歳	だんじよひ 男女比	男性15名    女性10名	
そうげい 送迎	なし	へいきんこうちん 平均工賃	24,000                      円	
かつどうじかん 活動時間	月～金曜日    午前9時～午後3時30分			
かつどうないやう 活動内容	・ポスティング、定期刊行物の配達 ・お庭の清掃（草むしり・剪定等）・建物清掃（外周リ・室内） ・PCによるデータ入力 ・地域のサポート業務（不用品の整理処分、昼食配達 など） ・手工芸品の制作、販売（アクセサリー、雑貨）			

じぎょうしゅべつ 事業種別	就労継続支援B型		No.	80
しせつめい 施設名	にこず きっちゃん Nico's Kitchen	ほうじんめい 法人名	ほうじん にこず かんぱにー NPO法人 Nico's Company	
しょざいち 所在地	ふじさわし だいぎり 藤沢市大鋸1-9-2 たまき かい 玉樹ビル1階			
でんわ 電話	0466-90-3494	FAX	0466-90-3496	
たんとうしゃめい 担当者名	おぎそ まさこ 小木曾 正子	URL	<a href="https://nico-web2019.jimdofree.com/">https://nico-web2019.jimdofree.com/</a>	
しゅ たいしやう 主たる対象	知的障がい・身体障がい・精神障がい・発達障がい			
ていいん 定員	20 名	とうろくしゃすう 登録者数	12 名	
へいきんねんれい 平均年齢	31 歳	だんじよひ 男女比	男性6名 女性6名	
そうげい 送迎	なし	へいきんこうちん 平均工賃	15,498 円	
かつどうじかん 活動時間	月～金曜日 午前10時～午後4時（ご希望に合わせます）			
かつどうないやう 活動内容	ちいきこうりゆう しごと べんとうはんぱい ふじさわしやくしょ しなしいせつとう べんとうはいたつ ●地域交流のお仕事 ＊お弁当販売（藤沢市役所・市内施設等） ＊お弁当配達 ＊ロケ弁配達 ＊農作業 ＊出張カフェ ＊マルシェ出店 しつない しごと そうさくかつどう ようもう せいひん ちょうあいさぎやう かしづ ●室内での仕事 ＊創作活動（羊毛フェルト・パラコード製品・帳合作業・お菓子詰め等 多数あり） め どう たすう ●アート制作（藍染・アートパネル） ☆レクリエーション ＊お味噌づくり ＊パン教室等			

事業種別	就労継続支援B型		No.	81
施設名	フライト	法人名	株式会社Senku	
所在地	藤沢市鵜沼橋1-17-13 ザ・フジサワツインビル4A			
電話	0466-96-0255	FAX	なし	
担当者名	最首	URL	https://senku.ltd/	
主たる対象	精神障がい者・発達障がい者・知的障がい者・身体障がい者・高次脳機能障がいがある方			
定員	20	名	登録者数	55 名
平均年齢	41	歳	男女比	男性32名 女性23名
送迎	なし	平均工賃	(前年度) 22,001円	
活動時間	月～金曜日 午前10時～午後3時30分			
活動内容	「働きたい」と思っている、すべての方を支援します。週2日（1時間～）からスタートし、週5日通所や一般就労を目指していただける環境です。軽作業、PC入力、動画編集、中古品のインターネット販売など、様々な仕事を体験していただけます。自分に合ったお仕事をみつけていただけるよう、職員がサポートしています。			

事業種別	就労継続支援B型		No.	82
施設名	すいかのたね	法人名	特定非営利活動法人ことりのおうち	
所在地	藤沢市高倉641-5			
電話	0466-21-9321	FAX	0466-21-9322	
担当者名	鳩貝 潤	URL	なし	
主たる対象	精神障がい者、発達障がい者、軽度の知的障がい者、軽度の身体障がい者、難病			
定員	20	名	登録者数	5 名
平均年齢	30	歳	男女比	男性2名 女性3名
送迎	なし	平均工賃	月5,000 円	
活動時間	午前10時～午後4時			
活動内容	・保護動物のお世話 ・駄菓子屋の接客、品出し、陳列整理 ・金魚のお世話 ・こども食堂のお手伝い ・イベント参加			

事業種別	就労継続支援B型		No.	83
施設名	ツナグ湘南	法人名	株式会社Win2	
所在地	藤沢市善行1-5-5 1階			
電話	0466-54-8300	FAX	0466-54-8335	
担当者名	甲斐 宜美	URL	https://tunagu-syonan.video-c.jp/	
主たる対象	知的障がい者・精神障がい者			
定員	20 名	登録者数	10 名	
平均年齢	42 歳	男女比	男性7名 女性3名	
送迎	なし	平均工賃	12,000 円	
活動時間	月～金曜日 午前10時から午後3時まで			
活動内容	ヘラクレスオオカブトの飼育（採卵作業、卵や幼虫の管理等） 多肉植物の生産（植え替え、水やり等） リメイク缶の作成 畑作業（草取り、野菜の栽培等）農福連携に力を入れています。			

じぎょうしゅべつ 事業種別	就労継続支援B型		No.	84
しせつめい 施設名	けーず るーと K's Root	ほうじんめい 法人名	ごうどうがいしゃけーいんでういあ 合同会社K-INDEVIA	
しよざいち 所在地	ふじさわしちやうご 藤沢市長後668-1    さざんちやうご 			

事業種別	就労継続支援B型		No.	85
施設名	ラパンキッチン	ほうじんめい 法人名	かぶしがいいしゃ 株式会社 ラパン	
所在地	ふじさわし ふじさわ 林ビル1階 藤沢市藤沢576			
でんわ 電話	0466-52-4083	FAX	0466-21-8612	
たんとうしゃめい 担当者名	もり ひょう ゆか 森表 由佳	URL	https://www.lapin-inc.co.jp/	
しゅ たいしやう 主たる対象	身体障がい者・知的障がい者・精神障がい者			
ていいん 定員	20 名	とうろくしゃすう 登録者数	35 名	
へいきんねんれい 平均年齢	40 歳	だんじよひ 男女比	男性21名 女性14名	
そうげい 送迎	なし	へいきんこうちん 平均工賃	50,002 円	
かつどうじかん 活動時間	月～土曜日 午前8時～午後4時			
かつどうないよう 活動内容	• 弁当製造/総菜製造（仕込み/調理補助、盛り付け、カップ詰め等） • 燻製商品製造（仕込み/調理補助、ラベル貼り、梱包、発送作業等） • 配送業務補助（積み込み、納品） • 店舗販売（接客/販売補助、商品管理（陳列、期限管理）等） • 軽作業（請負チラシ作業、データ入力、レシピ作成、制作等） • 菓子製造			

じぎょうしゅべつ 事業種別	就労継続支援B型		No.	86
しせつめい 施設名	しょうなんあんぱい 湘南塩梅	ほうじんめい 法人名	いっぽんしゃだんほうじん ひゅつげ 一般社団法人HYGGE	
しよざいち 所在地	ふじさわし ほんちよう 藤沢市本町3-8-16 1階			
でんわ 電話	0466-66-6424	FAX	050-3737-9779	
たんとうしゃめい 担当者名	わかばやし しょうこ 若林 昌子	URL	https://e-ambai.com	
しゅ たいしよう 主たる対象	精神障がい者			
ていいん 定員	10	名	とうろくしゃすう 登録者数	57 名
へいきんねんれい 平均年齢	45	歳	だんじょひ 男女比	男性28名 女性29名
そうげい 送迎	なし		へいきんこうちん 平均工賃	15,198 円
かつどうじかん 活動時間	月～金曜日 午前9時～午後4時（月に数回、土祝日に開所あり）			
かつどうないよう 活動内容	きぎょう じゅちゆうさぎょう しょくひんはこづ とう けいさぎょう ・企業からの受注作業（食品箱詰めやDM等の軽作業） しせつがい のうさぎょう ・施設外として農作業 パソコン さぎょう せいさく どうがさつえい へんしゅう にゅうりよく ・パソコン作業（HP制作、動画撮影・編集、イラストデザイン、データ入力） ふていき しゅげい こものなど ・不定期で手芸、小物等のモノづくり つき ど しょくじ がいしゅつ ・月に1度、食事や外出などのレクリエーションあり			

じぎょうしゅべつ 事業種別	就労継続支援B型		No.	87
しせつめい 施設名	しょうなん あんぱいあかり 湘南塩梅 灯	ほうじんめい 法人名	いっぽんしゃだんほうじん ひゅつげ 一般社団法人HYGGE	
しょざいち 所在地	ふじさわし ふじさわ 藤沢市藤沢2-1-10      ふじさわほんまち 藤沢本町パークホームズ1階			
でんわ 電話	0466-52-5512	FAX	050-3737-9779	
たんとうしゃめい 担当者名	やぎ 八木	URL	<a href="https://e-ambai.com/">https://e-ambai.com/</a>	
しゅ    たいしやう 主たる対象	精神障がい者			
ていいん 定員	10	名	とうろくしゃすう 登録者数	2      名
へいきんねんれい 平均年齢	25	歳	だんじょひ 男女比	男性1名    女性1名
そうげい 送迎	なし		へいきんこうちん 平均工賃	—      円
かつどうじかん 活動時間	月～金曜日    午前9時～午後4時			
かつどうないやう 活動内容	れいわ    ねん    がつかいしよ    あたら    じぎやうしよ ☆令和7年11月開所の、新しい事業所です☆ ・けんびん    ふくろづ    けいさぎやう ・検品や袋詰めなどの軽作業 ・データ入力などのパソコン作業 ・ハンドメイド作品づくり ・しゅうしよくかつどう ・就職活動のサポート			

じぎょうしゅべつ 事業種別	就労継続支援B型		No.	88	
しせつめい 施設名	ぱびる	ほうじんめい 法人名	ごうどうかいしゃ 合同会社BALANCE		
しよざいち 所在地	ふじさわしちやうご 藤沢市長後950-2				
でんわ 電話	0466-90-5996	FAX	0466-90-5996		
たんとうしゃめい 担当者名	わたなべ りよういち 渡辺 了一	URL	なし		
しゅ 主たる対象	知的障がい者・精神障がい者（発達含む）・身体障がい者				
ていいん 定員	20	名	とうろくしゃすう 登録者数	20	名
へいきんねんれい 平均年齢	40	歳	だんじよび 男女比	男性10名 女性10名	
そうげい 送迎	あり		へいきんこうちん 平均工賃	8,000	円
かつどうじかん 活動時間	月～金曜日 午前9時～午後4時				
かつどうないよう 活動内容	しゅう にち ごぜん ご ご さんかとう つごう おう りよう 週1日だけや午前のみ（午後のみ）参加等、ご都合に応じてのご利用がで きこうつうきかん ふあん かた かよ そうげいたいおう きぼう き交通機関が不安な方でも通いやすいように送迎対応いたします。ご希望 の方は昼食提供しております。《外作業》ポスティング・庭掃除・マン ション清掃《内職》ポスティング折込・ボールペン組立て				



じぎょうしゅべつ 事業種別	就労継続支援B型		No.	89
しせつめい 施設名	えみえる	ほうじんめい 法人名	かぶしきがいしゃ 株式会社 エスビード	
しょざいち 所在地	ふじさわしほんふじさわ 藤沢市本藤沢5-13-17			
でんわ 電話	0466-21-9792	FAX	なし	
たんとしやめい 担当者名	いのうえ けいこ 井上 恵子	URL	なし	
しゅたいしやう 主たる対象	知的障がい者・精神障がい者・身体障がい者			
ていいん 定員	20	名	とうろくしやすう 登録者数	24 名
へいきんねんれい 平均年齢	41	歳	だんじよひ 男女比	男性12名 女性12名
そうげい 送迎	要相談		へいきんこうちん 平均工賃	12,000 円
かつどうじかん 活動時間	月～金曜日 午前9時～午後2時			
かつどうないやう 活動内容	しゅうかい しせつがいさぎやう ・週5回 施設外作業（リサイクル業務） のうふくれんけい はたけ さぎやう やさいふくろづ てんぽのうひん ・農福連携（畑作業、野菜袋詰め、店舗納品）			

事業種別	就労継続支援B型		No.	90
施設名	ビーチ BeachLABo	法人名	合同会社ヘンケンラボ	
所在地	ふじさわし だいぎり 藤沢市大鋸1-4-28 こうわ 興和ガーデンヒルズ1階 かい			
電話	0466-53-7079	FAX	なし	
担当者名	あべ ともこ 阿部 智子	URL	https://beachlabo.me	
主たる対象	精神障がい者・発達障がい者・身体障がい者・知的障がい者・その他利用可能と判断された方			
定員	20	名	登録者数	33 名
平均年齢	38	歳	男女比	男性12名 女性21名
送迎	なし	平均工賃	12,000	円
活動時間	平日の月～金曜日 午前10時～午後4時			
活動内容	おも がいぶ じゅちゆう がっきよせいさく どうがへんしゅう がぞうかう 主に外部から受注した楽曲制作、動画編集、画像加工、サムネイル、イラスト制作等PCを使ったクリエイティブ制作を行なっています。その他にもPCの基礎や事務ソフトの学習、ポートフォリオ作成などスキルアップや就労に向けた技術取得もサポートしています。			

事業種別	就労継続支援B型		No.	91
施設名	カレー依存症	法人名	一般社団法人あしびな	
所在地	藤沢市白旗2-15-5			
電話	0466-47-9073	FAX	0466-21-6931	
担当者名	栗山 大樹	URL	なし	
主たる対象	精神障がい者・知的障がい者			
定員	20 名	登録者数	20 名	
平均年齢	45 歳	男女比	男性17名 女性3名	
送迎	あり	平均工賃	3,923 円	
活動時間	月～金曜日 午前9時30分～午後2時30分			
活動内容	ロードサイドのカレー屋です。昼食時に、店内飲食及びテイクアウトにより、カレーを提供しています。料理長はミャンマー人のため、ミャンマーカレーが自慢のレシピです。 通所者には、障がい特性とその方の希望に応じて、仕込み・調理・接客・片付け・掃除・ボールペン組立（内職）・その他業務を分担して担当して貰っています。			

じぎょうしゅべつ 事業種別	就労継続支援B型		No.	92
しせつめい 施設名	しゅうろうけいぞくしえん がた じぎょうしよ バーズ就労継続支援B型事業所	ほうじんめい 法人名	ごうどうかいしや 合同会社パークライフ	
しよざいち 所在地	ふじさわし ふじ おか 藤沢市藤が岡2-9-14 パストラル藤沢3階			
でんわ 電話	0466-86-5360	FAX	0466-86-5360	
たんとうしやめい 担当者名	くちまち み か 口町 未果	URL	<a href="https://birds-byrds.com/">https://birds-byrds.com/</a>	
しゅ たいしやう 主たる対象	精神障がい者・知的障がい者・身体障がい者・発達障がい者			
ていいん 定員	20 名	とうろくしやすう 登録者数	33 名	
へいきんねんれい 平均年齢	41 歳	だんじよひ 男女比	男性14名 女性19名	
そうげい 送迎	藤沢駅から送迎あり	へいきんこうちん 平均工賃	12,430 円	
かつどうじかん 活動時間	月～金曜日 午前10時～午後3時			
かつどうないやう 活動内容	にゅうりよくぎやうむ せいきゅうしよ はっこう PC入力業務（請求書の発行など）、ぶんぼうぐ く た 文房具の組み立て・パッケージ封入、 かぷせるとい し わ こんぼう カプセルトイの仕分け・梱包、しーる は シール貼り、しーつ さいだん シーツ裁断、ちらし お ひつ 折り、筆 こう てがみ だいひつ 耕（手紙の代筆）、はんどめいど ハンドメイド、あくせさりー アクセサリーの制作、ほん 本のリサイク ル、めだかの しいく はんしよく 飼育・繁殖etc.			

事業種別	就労継続支援B型		No.	93
施設名	ハートコープ湘南	法人名	株式会社ハートコープ神奈川	
所在地	藤沢市柄沢2-7-24 3階			
電話	0466-47-8182	FAX	0466-47-8863	
担当者名	にしおか ゆうた 西岡 悠太	URL	hck@heartcoop-kanagawa.com	
主たる対象	知的障がい者・精神障がい者			
定員	20 名	登録者数	7 名	
平均年齢	38.9 歳	男女比	男性5名 女性2名	
送迎	無	平均工賃	22,328 円	
活動時間	月～金曜日 午前10時～午後3時			
活動内容	しいたけ栽培、収穫、袋詰め、出荷作業など			

じぎょうしゅべつ 事業種別	就労継続支援B型		No.	94
しせつめい 施設名	リハスワーク <sup>ふじさわ</sup> 藤沢	ほうじんめい 法人名	ノンフラット <sup>ごうどうかいしゃ</sup> 合同会社	
しよざいち 所在地	ふじさわし かめいの 藤沢市亀井野3263-7 ザ・ケーブ <sup>かめいの</sup> 亀井野A棟101 <sup>とう</sup>			
でんわ 電話	0466-53-8905	FAX	0466-53-8956	
たんとうしゃめい 担当者名	よこやま もと 横山 素	URL	<a href="https://rehas-work.com/work/rw_fujisawa">https://rehas-work.com/work/rw_fujisawa</a>	
しゅたいしやう 主たる対象	身体障がい者・知的障がい者・精神障がい者・発達障がい者・難病・その他の方など			
ていいん 定員	20	名	とうろくしゃすう 登録者数	29 名
へいきんねんれい 平均年齢	46.2	歳	だんじょひ 男女比	男性18名 女性11名
そうげい 送迎	当施設から15分圏内	へいきんこうちん 平均工賃	9,800	円
かつどうじかん 活動時間	月～金曜日 午前10時～午後3時			
かつどうないよう 活動内容	の と しやう しやうひん せいぞう はんばい とう 能登ヒバを使用した商品の製造、販売（チップ、しおり、はがき等） ちらしのふうにゆうさぎやう チラシの封入作業 がちゃがちゃのけいひんふうにゆうさぎやう ガチャガチャの景品封入作業 こうじやうやう さくせいさぎやう めの さいだんとう 工場用ウェス作成作業（布の裁断等） のうさくもつ せんべつ けいりやう こんぼうとう 農作物の選別・計量・梱包等			

じぎょうしゅべつ 事業種別	就労継続支援B型		No.	95
しせつめい 施設名	ふじさわ るる藤沢	ほうじんめい 法人名	かぶしきがいしゃ 株式会社るるカンパニー	
しよざいち 所在地	ふじさわし くげぬましんめい 藤沢市鵜沼神明1-5-16    かい ケインズビル5階			
でんわ 電話	0466-47-8522	FAX	0466-47-8522	
たんとうしゃめい 担当者名	のなか    まい    こ 野中    麻衣子	URL	https://www.ruru.co.jp/ruru-fujisawa/	
しゅ    たいしやう 主たる対象	知的障がい者・精神障がい者			
ていいん 定員	20                      名	とうろくしゃすう 登録者数	17                      名	
へいきんねんれい 平均年齢	46.9                      歳	だんじょひ 男女比	男性5名    女性12名	
そうげい 送迎	なし	へいきんこうちん 平均工賃	月額31,516                      円	
かつどうじかん 活動時間	火～金曜日・月曜日（祝日）：午前9時～午後2時 月曜日（平日）：午前10時～午後3時			
かつどうないやう 活動内容	けいさきやうちゆうしん    れい 軽作業中心。例として、 ①しゆくはくしせつ    しやう 宿泊施設で使用するアメニティグッズのタオル折り・セット作業・袋詰め・検品作業 ②きねんひん    ぞうとうひん 記念品・贈答品などのノベルティグッズの検品・商品袋入れ・熨斗巻き・シール貼り			

じぎょうしゅべつ 事業種別	就労継続支援B型		No.	96
しせつめい 施設名	てづくかしこねこね 手作りお菓子 Cone Cone	ほうじんめい 法人名	ごうどうかいしゃ けーいんでういあ 合同会社K-INDEVIA	
しよざいち 所在地	ふじさわし たかくら みかわや かい 藤沢市高倉872 三河屋ビル1階			
でんわ 電話	0466-90-5190	FAX	0466-90-5190	
たんとうしゃめい 担当者名	つかはら けんた 塚原 健太	URL	<a href="https://www.k-indevia.com/">https://www.k-indevia.com/</a>	
しゅたいしやう 主たる対象	精神障がい者・知的障がい者・身体障がい者			
ていいん 定員	20 名	とうろくしゃすう 登録者数	15 名	
へいきんねんれい 平均年齢	27.4 歳	だんじよひ 男女比	男性2名 女性13名	
そうげい 送迎	なし	へいきんこうちん 平均工賃	10,800 円	
かつどうじかん 活動時間	火～土曜日 午前11時～午後4時（日・月休み）			
かつどうないやう 活動内容	せいかかつどう し こ こんぼう か し づ く ・製菓活動（仕込み、梱包、お菓子作りなど） こ も の しやうひんぐく しゅげいしやうひんづく ・小物づくり（ペーパークラフト商品作り、手芸商品作り、レジンアクセ サリー作りなど） はたけさぎやう しゅうかく な え う ・畑作業（収穫や苗植えなど） きゅうしよくあり いっしよく えん ていきやう ★給食有（1食200円で提供）			

じぎょうしゅべつ 事業種別	就労継続支援B型		No.	97
しせつめい 施設名	ポップカルチャースタジオ未来図藤沢	ほうじんめい 法人名	カブシキカイシャ 株式会社PayForward	
しよざいち 所在地	ふじさわし あさひちょう だい えのもと かい 藤沢市朝日町14-3 第3榎本ビル2階-A			
でんわ 電話	0466-47-2407	FAX	0466-47-2409	
たんとしやめい 担当者名	ふじたに 藤谷	URL	なし	
しゅ たいしやう 主たる対象	身体障がい者・知的障がい者・精神障がい者			
ていいん 定員	20 名	とうろくしやすう 登録者数	34 名	
へいきんねんれい 平均年齢	40 歳	だんじよひ 男女比	男性14名 女性20名	
そうげい 送迎	なし	へいきんこうちん 平均工賃	—	
かつどうじかん 活動時間	月～金曜日 午前10時～午後3時（土曜日開所の場合あり）			
かつどうないやう 活動内容	・マンガ、イラスト制作 ・楽曲制作、編集 ・動画制作、編集			

じぎょうしゅべつ 事業種別	就労継続支援B型		No.	98
しせつめい 施設名	ふじさわみなみぐち キャリアク藤沢南口	ほうじんめい 法人名	かぶしがいいしゃ 株式会社スペシャル・サポーターズ	
しよざいち 所在地	ふじさわし みなみふじさわ 藤沢市南藤沢18-1    グレイシャスK南藤沢5階			
でんわ 電話	0466-53-8720	FAX	0466-53-8721	
たんとうしゃめい 担当者名	ふかさわ    くりま    あらい 深沢・来間・新井	URL	http://kyarikaku.jp	
しゅ    たいしやう 主たる対象	精神障がい者・身体障がい者・発達障がい者・知的障がい者 そのほか利用可能と判断された方			
ていいん 定員	20			

じぎょうしゅべつ 事業種別	地域活動支援センターⅢ型		No.	99
しせつめい 施設名	あさひ 朝日ねんどの会	ほうじんめい 法人名	NPO法人 ほうじん あさひ	
しよざいち 所在地	ふじさわしつじどうかんだい 藤沢市辻堂神台2-2-51			
でんわ 電話	0466-33-4310	FAX	0466-33-4310	
たんとうしゃめい 担当者名	くき みどり 久喜 緑	URL	なし	
しゅ 主たる対象	知的障がい者・身体障がい者・精神障がい者			
ていいん 定員	15 名	とうろくしゃすう 登録者数	13 名	
へいきんねんれい 平均年齢	54.5 歳	だんじょひ 男女比	男性5名 女性8名	
そうげい 送迎	原則自力通所 送迎要相談	へいきんこうちん 平均工賃	全員 毎月 3,000 円 ボーナス3,000円 年2～3回	
かつどうじかん 活動時間	月～金曜日 午前10時（9時から可）～午後3時15分			
かつどうないよう 活動内容	とうげいひん せいさく ・陶芸品の制作 ぶんかかつどう まいつき ど さどうきやうしつ はな かい ・文化活動（毎月1度の茶道教室、花の会） せいかつくんれん まいつき ど ちょうりじっしゅう まいにち せいそう まいつき ど おおそうじ ・生活訓練（毎月1度の調理実習、毎日の清掃、毎月2度の大掃除） ぎやうじかつどう えんそく ひがえ りやこう ほ たなばたかい がいしよく かい ・行事活動（遠足、日帰りバス旅行、じゃがいも掘り、七夕会、外食会、 クリスマス会、新年会等）			

事業種別	地域活動支援センターⅢ型		No.	100	
施設名	ぜんぎょう 善行ひばりの家	ほうじんめい 法人名	ほうじん NPO法人 ぜんぎょう 善行ひばりの家		
所在地	ふじさわしぜんぎょうざか 藤沢市善行坂1-13-26				
でんわ 電話	0466-82-7233	FAX	0466-82-7233		
たんとうしゃめい 担当者名	さかもと さとし 坂本 郷司	URL	なし		
しゅ 主たる対象	知的障がい者				
ていいん 定員	15	名	とうろくしゃすう 登録者数	10	名
へいきんねんれい 平均年齢	47	歳	だんじょひ 男女比	男性2名 女性8名	
そうげい 送迎	要相談	へいきんこうちん 平均工賃	3,000	円	
かつどうじかん 活動時間	月～金曜日 午前9時～午後4時、イベント時は土日もあり				
かつどうないよう 活動内容	きぎょう ・企業からの受注作業 （ふうにゆうさぎょう はこ お さぎょう （封入作業、箱折り作業、チラシの折込、ポスティング等） じしゅ せいひん せいさくおよ はんばい ・自主製品製作及び販売（ビーズアクセサリ－製作、地域イベントでの販 売）				

じぎょうしゅべつ 事業種別	地域活動支援センターⅢ型		No.	101
しせつめい 施設名	フリークラブ <small>しょうなん</small> 湘南	ほうじんめい 法人名	NPO法人 <small>しょうなん</small> フリークラブ湘南	
しよざいち 所在地	ふじさわしみやばら 藤沢市宮原1442			
でんわ 電話	0466-48-6600	FAX	0466-48-6600	
たんとうしゃめい 担当者名	よこやま ゆうすけ 横山 裕介	URL	<a href="https://freeclubsyonan.blog.fc2.com/">https://freeclubsyonan.blog.fc2.com/</a>	
しゅたいしやう 主たる対象	知的障がい者			
ていいん 定員	22	名	とうろくしやすう 登録者数	17 名
へいきんねんれい 平均年齢	40	歳	だんじょひ 男女比	男性10名 女性7名
そうげい 送迎	あり（慶応大学バスターミナル付近・御所見市民センターの拠点送迎）		へいきんこうちん 平均工賃	2,000 円
かつどうじかん 活動時間	月～金曜日 午前9時30分～午後3時30分			
かつどうないやう 活動内容	・受注作業（エコキャップ選別、小型電子機器解体作業等） ・ラジオ体操、散歩 ・文化活動（月1回 外出企画・創作活動等）			

事業種別	地域活動支援センターⅢ型		No.	102
施設名	ジョブサポートひまわり	法人名	しゃかいふくしほうじん 藤沢ひまわり	
所在地	ふじさわし 藤沢市藤沢4-5-12 しょうなん 湘南センコービル			
電話	0466-47-8844	FAX	0466-52-6162	
担当者名	もりた なおこ 森田 直子	URL	https://www.fujisawa-himawari.com/	
主たる対象	精神障がい者			
定員	45	名	登録者数	34 名
平均年齢	49.7	歳	男女比	男性25名 女性9名
送迎	なし		平均工賃	— 円
活動時間	月～金曜日 午前9時30分～午後4時 第1土曜日 午前9時30分～午後4時			
活動内容	・ジョブサポート（就労後の本人、家族相談、関係先との連携） ・地域交流事業（近隣の美化活動、近隣住民との交流、ボランティア受け入れ） ・日中活動（創作活動、調理実習、買い物体験、映画鑑賞、野外活動、散歩等）、体操 ・フリースペース			



じぎょうしゅべつ 事業種別	地域活動支援センターⅢ型		No.	103
しせつめい 施設名	フリースペース ステラ・ポラーレ	ほうじんめい 法人名	NPO法人 ポトピの会	
しよざいち 所在地	ふじさわしだいぎり 藤沢市大鋸1-7-14			
でんわ 電話	0466-23-5780	FAX	0466-23-5780	
たんとうしゃめい 担当者名	はまさか ひでのり 濱坂 英則	URL	http://potopi.life.coocan.jp/	
しゅ 主たる対象	精神障がい者			
ていいん 定員	50	名	とうろくしゃすう 登録者数	20 名
へいきんねんれい 平均年齢	45	歳	だんじょひ 男女比	男性13名 女性7名
そうげい 送迎	なし		へいきんこうちん 平均工賃	1,000 円
かつどうじかん 活動時間	月～金曜日 午前9時30分～午後5時30分			
かつどうないよう 活動内容	しゅうろくしんれん こうほう ・就労訓練（「広報ふじさわ」などのポスティング） きゅうそく ばしよ いばしよ こうかん ていきょう ・休息の場所・居場所としての空間の提供 よ か かつどう しんりがくこうざ がいしゅつ とう ・余暇活動（心理学講座・外出レク等） にちじょう こま なや たい そうだん しえん ほうもん ・日常の困りごと・悩みに対する相談・支援・訪問 しゅうろくし えん ・就労支援（サポーターによる相談・ハローワークへの同行等）			

事業種別	日中一時支援		No.	104
施設名	さんわーくかぐや	ほうじんめい 法人名	NPOほうじん さんわーくかぐや	
所在地	ふじさわしほんふじさわ 藤沢市本藤沢6-12-1			
でんわ 電話	0466-77-8610	FAX	0466-77-8610	
たんとうしゃめい 担当者名	ふじた やすまさ 藤田 靖正	URL	<a href="http://www.sunwork-kaguya.com/">http://www.sunwork-kaguya.com/</a>	
しゅたいしょう 主たる対象	身体障がい者・知的障がい者・精神障がい者・発達障がい者			
ていぎん 定員	10	名	とうろくしゃすう 登録者数	18 名
へいきねんれい 平均年齢	38	歳	だんじょひ 男女比	男性9名 女性9名
そうげい 送迎	要相談	へいきんこうちん 平均工賃	0	円
かつどうじかん 活動時間	月～金曜日 午前9時～午後3時			
かつどうないよう 活動内容	たいよう した からだ うご たいしつかいぜん うなが はたけ きょうりよく かつどう よろこ た 太陽の下で身体を動かし体質改善を促し、畑で協力して活動する喜びを体 いかん かつどう つう かんせい はぐく そうごしょうにん こころ じょうせい そうさくかつ 感する。ART活動を通じて感性を育み相互承認の心を醸成する。○創作活 どう とうげい もっこう かみす せんしよく のうさぎょう た はたけ かじゅ のうか 動（陶芸、木工、紙漉き、染色）○農作業（田んぼ、畑、果樹、農家 さん支援）○地域参加（道路清掃、地域でのイベント出店等）			

じぎょうしゅべつ 事業種別	日中一時支援		No.	105	
しせつめい 施設名	えきまえ 駅前かぐや	ほうじんめい 法人名	NPO法人さんわーくかぐや		
しよざいち 所在地	ふじさわし ぜんぎよう 藤沢市善行1-5-2				
でんわ 電話	0466-62-8822	FAX	0466-62-8822		
たんとうしゃめい 担当者名	さわの りようすけ 澤野 亮介	URL	https://www.instagram.com/ekimae_kaguya?igshid=OGQ5ZDc2ODk2ZA==		
しゅたいしやう 主たる対象	身体障がい者・知的障がい者・精神障がい者・発達障がい者				
ていいん 定員	15	名	とうろくしやすう 登録者数	25	名
へいきんねんれい 平均年齢	43	歳	だんじょひ 男女比	男性11名 女性14名	
そうげい 送迎	なし		へいきんこうちん 平均工賃	0	円
かつどうじかん 活動時間	火～土曜日 午前10時～午後3時30分 火～金曜日 午後3時45分～午後6時				
かつどうないよう 活動内容	いばしよ つうしよ かた あんしん じゆう す 【居場所】通所される方が安心して自由に過ごすことができること、ひととのつながりを感じながらも、 自分のペースで過ごせる場づくりを大切にしています。 でばしよ じぎょうしよ きばん りよう かた 【出場所】事業所を基盤に、利用される方がアルバイトやボランティア活動を通じて地域で自分らしく 活躍できるよう応援します。 ちい いっぽ ちいき かか ひろ じしん たの み 小さな一歩から地域との関わりを広げ、自信や楽しさを見つけていくことで、社会とのつながりを育んでいきます。				

事業種別	日中一時支援		No.	106
施設名	けいずらいふ K2	ほうじんめい 法人名	かぶしきがいいしゃ 株式会社ケイズ	
所在地	ふじさわし えんどう 藤沢市遠藤856-15			
でんわ 電話	0466-60-1306	FAX	0466-60-4307	
たんとうしゃめい 担当者名	そ ね むろい 曾根・室井	URL	https://www.navida.ne.jp/sn avi/101178_1.html	
しゅ 主たる対象	知的障がい者・精神障がい者			
ていいん 定員	30	名	とうろくしゃすう 登録者数	20 名
へいきんねんれい 平均年齢	20	歳	だんじょひ 男女比	男性10名 女性10名
そうげい 送迎	なし		へいきんこうちん 平均工賃	13,500 円
かつどうじかん 活動時間	月～日曜日 午前10時～午後7時（曜日選択・時間延長・短縮等自由選択）			
かつどうないよう 活動内容	さまざま かつどう た ものづく さくひんつく かつどう えんそく りょこう しゅくはくたいけんとう 様々な活動（食べ物作り・作品作り・グループ活動・遠足・旅行・宿泊体験等）を とお たりようしゃ どうし つく 通し、他利用者さん同士のコミュニケーション作りや、グループ活動で、成し遂 げる達成感や、助け合いなどで集団行動のスキルアップを行い、個性を活かし将来 の生活に必要な事を楽しく学びながら成長に繋がる活動を行っています。詳しく は、ホームページで皆さんの様子をご覧ください。（随時更新中）			

じぎょうしゅべつ 事業種別	日中一時支援		No.	107
しせつめい 施設名	あおそら ふりーりい aosora freely	ほうじんめい 法人名	いっぽんしゃだんほうじん あおそら 一般社団法人 aosora	
しよざいち 所在地	ふじさわし しょうなんだい 藤沢市湘南台1-6-2 ハイプラザ湘南202			
でんわ 電話	0466-20-4677	FAX	0466-20-4678	
たんとうしゃめい 担当者名	おおたに かずみ 大谷 和美	URL	https://aosora-jiritsu.com/	
しゅ 主たる対象	たいししょう 精神障がい者・発達障がい者・知的障がい者・身体障がい者・障がい児			
ていいん 定員	10 名	とうろくしゃすう 登録者数	0 名	
へいきんねんれい 平均年齢	- 歳	だんじょひ 男女比	男性0名 女性0名	
そうげい 送迎	なし	へいきんこうちん 平均工賃	0 円	
かつどうじかん 活動時間	月～金曜日 午前9時30分 ～ 午後4時			
かつどうないよう 活動内容	こべつしえんけいかくしよ 個別支援計画書をもとに、いばしよ 居場所やプログラムをていきょう 提供し、しゃかいてきおう 社会適応のため のくんれん みまも おこな 訓練や見守りなどを行います。びじゅつ ちゅうしん 美術を中心に創作活動もおこな も行います。			

じぎょうしゅべつ 事業種別	その他		No.	—
しせつめい 施設名	いきがいしゅうろう 生きがい就労センター	ほうじんめい 法人名	こうざい ふじさわし きょうかい (公財) 藤沢市まちづくり協会	
しよざいち 所在地	ふじさわしけいぞくしんめい 藤沢市鵜沼神明1-3-18			
でんわ 電話	0466-27-1100	FAX	0466-27-1102	
たんとうしゃめい 担当者名	くりき たけし たかぎ あゆこ 栗城 武・高木 鮎子	URL	http://www.f-ikigai.jp	
しゅたいしやう 主たる対象	知的障がい者・身体障がい者			
ていいん 定員	20	名	とうろくしやすう 登録者数	17 名
へいきんねんれい 平均年齢	48	歳	だんじょひ 男女比	男性13名 女性4名
そうげい 送迎	なし		へいきんこうちん 平均工賃	12,000 円
かつどうじかん 活動時間	月～金曜日 午前9時～午後4時			
かつどうないよう 活動内容	きぎやうとう じゅたくさぎやう そろ は い ・企業等からの受託作業（ベアリング揃え、DM貼り、ビスワッシャー入 れ、ぶひん けいりやう ふくろづ こうほうふういにゅうとう 部品、計量、袋詰め、広報封入等） じしゅせいひん さくせい ほうこうざい せつけん まつ かざ とう ・自主製品作製（芳香剤づくり、デコパージュ石鹸、松ぼっくり飾り等） しせつないぎやうじ きのうこうしやう ・施設内行事（技能講習） しせつがいぎやうじ きぎやうけんがく しゃかいけんがくとう ・施設外行事（企業見学、社会見学等）			

## 湘南地域就労援助センター / 湘南障害者就業・生活支援センター

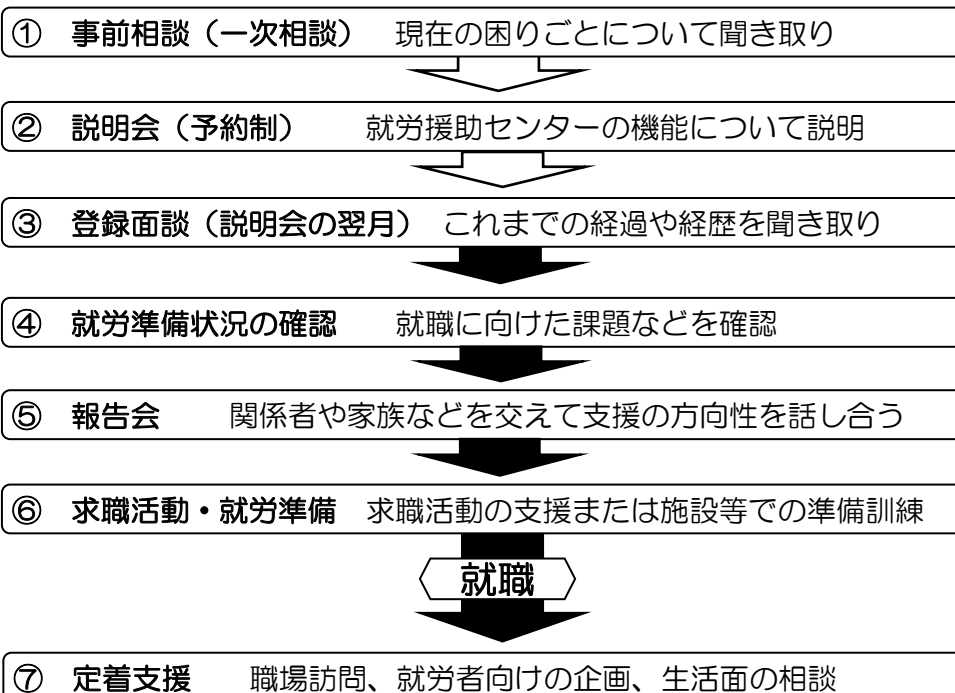
障がいのある方の就労及び就労後の支援、就労継続のための生活支援を行う機関です。障がい者雇用を検討している企業、障がい者を雇用している企業の相談にも対応します。

### 【対象者】

- ・原則として藤沢市、茅ヶ崎市、寒川町に在住の方で、障がい者手帳をお持ちの方または診断を受けた方
- ・障がい者雇用を検討している企業、障がい者を雇用している企業

### 相談の流れ

相談方法：電話、メール、来所 ※来所の際は事前にご連絡ください



### 【費用】

- ・相談費用はかかりません。ただし、来所時の交通費については自己負担となります。

### 【その他】

- ・登録せず、一次相談のみも承ります。
- ・求人のあっせんはしておりません。

### 【令和6年度 湘南地域就労援助センター実績】

新規相談者 206名  
新規就労者 94名

### 【所在地・連絡先】

藤沢市辻堂神台1-3-39 タカギビル4階（JR辻堂駅から徒歩 約10分）  
TEL 0466-30-1077 FAX 0466-34-5411  
Eメール syonan@denkikanagawa.or.jp

# 施設からの就労先一覧（令和6年度）

※順不同

No	種別	性別	業務内容	在籍施設	サービス種類
1	精神	女	事務	B i z パートナー藤沢	就労継続支援B型
2	精神	男	事務	就労移行ITスクール藤沢	就労移行支援
3	精神	男	事務	ウェルビー藤沢センター	就労移行支援
4	精神	男	事務	ウェルビー藤沢センター	就労移行支援
5	精神	男	事務	ウェルビー藤沢センター	就労移行支援
6	精神	女	事務	ウェルビー藤沢センター	就労移行支援
7	精神	男	軽作業	ウェルビー藤沢センター	就労移行支援
8	精神	男	接客	ウェルビー藤沢センター	就労移行支援
9	精神	男	事務	ウェルビー藤沢センター	就労移行支援
10	精神	男	商品管理	ウェルビー藤沢第2センター	就労移行支援
11	精神	男	軽作業	ウェルビー藤沢第2センター	就労移行支援
12	精神	男	事務	ウェルビー藤沢第2センター	就労移行支援
13	精神	女	調理	ウェルビー藤沢第2センター	就労移行支援
14	精神	男	事務	エンラボカレッジ藤沢	自立訓練（生活訓練）
15	精神	男	清掃	かたくりの里	就労継続支援B型
16	精神	女	事務	Cocorport湘南辻堂Office	就労移行支援
17	精神	女	事務	Cocorport湘南辻堂Office	就労移行支援
18	精神	女	裁縫業務	Cocorport湘南辻堂Office	就労移行支援
19	精神	男	倉庫作業	Cocorport湘南辻堂Office	就労移行支援
20	療育	男	倉庫作業	Cocorport湘南辻堂Office	就労移行支援
21	精神	男	事務	Cocorport湘南辻堂Office	就労移行支援
22	精神	男	事務	Cocorport湘南藤沢Office	就労移行支援
23	精神	男	事務	Cocorport湘南藤沢Office	就労移行支援
24	精神	男	事務	Cocorport湘南藤沢Office	就労移行支援
25	身体	男	事務	Cocorport湘南藤沢Office	就労移行支援
26	療育	女	清掃	Cocorport湘南藤沢Office	就労移行支援
27	精神	女	軽作業	Cocorport湘南藤沢Office	就労移行支援
28	精神	女	事務	Cocorport湘南藤沢Office	就労移行支援
29	精神	女	接客	就労移行ITスクール藤沢	就労移行支援
30	精神	男	軽作業	藤沢ひまわり	就労継続支援B型
31	精神	男	事務	藤沢ひまわり	就労継続支援B型
32	精神	男	事務	チャレンジドジャパン藤沢センター	就労移行支援
33	精神	男	支援員	チャレンジドジャパン藤沢センター	就労移行支援
34	精神	女	事務	チャレンジドジャパン藤沢センター	就労移行支援
35	知的	男	商品管理	チャレンジドジャパン藤沢センター	就労移行支援
36	精神	男	技術職	ディーキャリア藤沢オフィス	就労移行支援
37	精神	男	事務	ディーキャリア藤沢オフィス	就労移行支援
38	精神	男	事務	ディーキャリア横浜オフィス	就労移行支援

# 福祉施設からの就労実績一覧（令和6年度）

※順不同

No.	種別	性別	業務内容	在籍施設	サービス種類
39	精神	女	事務	フローライト	就労継続支援A型
40	精神	女	清掃	フローライト	就労移行支援
41	精神	男	清掃、環境整備	ほまれの家長後店	就労継続支援A型
42	知的	女	清掃	ほまれの家長後店	就労継続支援A型
43	精神	男	事務	ミラトレ藤沢	就労移行支援
44	精神	女	技術職	ミラトレ藤沢	就労移行支援
45	精神	男	事務	ミラトレ藤沢	就労移行支援
46	療育	男	事務	ミラトレ藤沢	就労移行支援
47	精神	女	事務	ミラトレ藤沢	就労移行支援
48	精神	男	事務	ミラトレ藤沢	就労移行支援
49	精神	女	事務	LITALICOワークス湘南藤沢	就労移行支援
50	精神	男	清掃	LITALICOワークス湘南藤沢	就労移行支援
51	精神	女	事務	LITALICOワークス藤沢	就労移行支援
52	精神	男	事務	LITALICOワークス藤沢	就労移行支援
53	精神	女	事務	LITALICOワークス藤沢	就労移行支援
54	精神	男	事務	LITALICOワークス藤沢	就労移行支援
55	精神	男	工場作業	LITALICOワークス藤沢	就労移行支援
56	精神	女	事務	LITALICOワークス藤沢	就労移行支援
57	精神	女	事務	LITALICOワークス藤沢	就労移行支援
58	精神	男	事務	リワークセンター藤沢	自立訓練（生活訓練）
59	精神	女	事務	リワークセンター藤沢	自立訓練（生活訓練）
60	精神	男	農作業	ワークセンター藤沢	就労移行支援
61	精神	女	軽作業	ワークセンター藤沢	就労移行支援



発行者 藤沢市 福祉部 障がい者支援課

〒251-8601

藤沢市朝日町1番地の1

電話 0466-50-3528（直通）

FAX 0466-25-7822

mail fj-shogaifu@city.fujisawa.lg.jp

発行年月日 2026年（令和8年）1月1日

※市内各事業所のご協力により、令和7年11月1日時点の情報をまとめています。

※最新情報や市外の事業所の情報は、神奈川県内の障がい福祉サービス総合情報サイト  
「障害福祉情報サービスかながわ」でご確認ください。

