

審議会等への女性登用状況

資料1

■ 集計

* 分類

- 1：市議会議員
- 2：地方自治法による行政委員会等（地方自治法180条の5）
- 3：法律を根拠として設置する附属機関
- 4：条例によって設置される附属機関
- 5：要綱、要領等による協議会等
- 6：上記2～5に該当し、行政関係者（職員）だけで構成されている委員会等
- 7：上記1～6に該当しない、会議・団体、実行委員会等

（地方自治法202条の3）

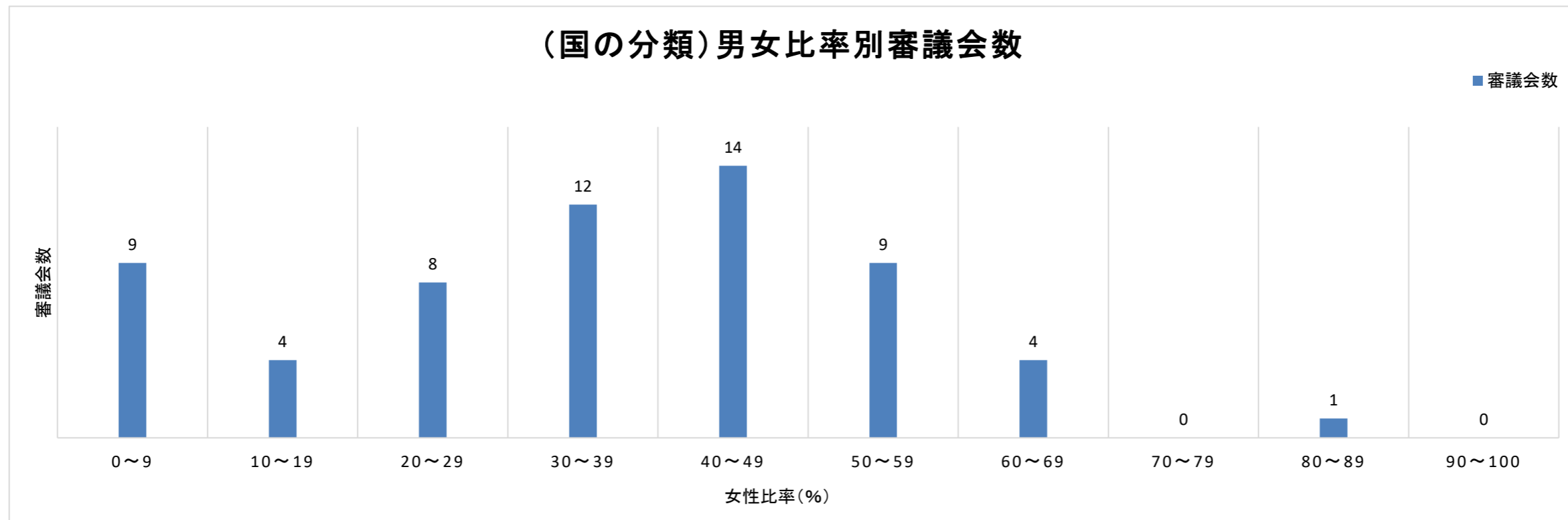
	R5年度（2023.4.1）				R4年度（2022.4.1）				R3年度（2021.4.1）				R2年度（2020.4.1）				R1年度（2019.4.1）			
	審議会数	委員数	女性委員	比率	審議会数	委員数	女性委員	比率	審議会数	委員数	女性委員	比率	審議会数	委員数	女性委員	比率	審議会数	委員数	女性委員	比率
国の分類による 審議会等（分類2～4）	61	756	235	31.1%	61	755	237	31.4%	60	732	216	29.5%	61	755	223	29.5%	60	750	220	29.3%
市独自の分類に おける審議会等 （分類2・3・4・5・7）	265	7,942	3,380	42.6%	256	7,945	3,405	42.9%	264	8,090	3,418	42.2%	258	8,021	3,361	41.9%	265	7,986	3,373	42.2%

■ 分類別詳細

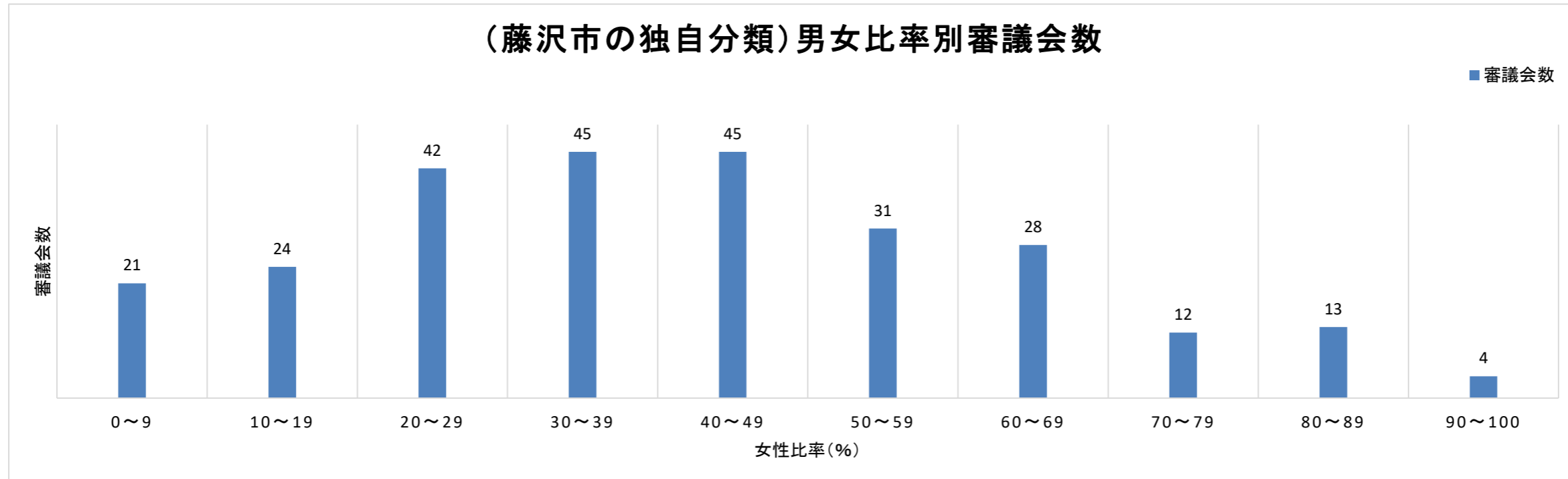
分類	R5年度（2023.4.1）				R4年度（2022.4.1）				R3年度（2021.4.1）				R2年度（2020.4.1）				R1(H31)年度（2019.4.1）			
	審議会数	委員数	女性委員	比率	審議会数	委員数	女性委員	比率	審議会数	委員数	女性委員	比率	審議会数	委員数	女性委員	比率	審議会数	委員数	女性委員	比率
2（行政委員会）	6	43	11	25.6%	6	44	11	25.0%	6	44	9	20.5%	6	42	8	19.0%	6	44	9	20.5%
3（法律設置）	20	393	112	28.5%	20	386	113	29.3%	19	351	100	28.5%	19	357	93	26.1%	18	342	91	26.6%
4（条例設置）	35	320	112	35.0%	35	325	113	34.8%	35	337	107	31.8%	36	356	122	34.3%	36	364	120	33.0%
5（要綱設置）	62	844	332	39.3%	51	709	276	38.9%	57	768	297	38.7%	52	748	275	36.8%	63	858	313	36.5%
7（各種会議等）	142	6,342	2,813	44.4%	144	6,481	2,892	44.6%	147	6,590	2,905	44.1%	145	6,518	2,863	43.9%	142	6,378	2,840	44.5%
合計	265	7,942	3,380	42.6%	256	7,945	3,405	42.9%	264	8,090	3,418	42.2%	258	8,021	3,361	41.9%	265	7,986	3,373	42.2%

6（職員のみ）	16	240	20	8.3%	16	241	14	5.8%	16	239	13	5.4%	17	243	14	5.8%	18	242	18	7.4%
---------	----	-----	----	------	----	-----	----	------	----	-----	----	------	----	-----	----	------	----	-----	----	------

(国の分類)男女比率別審議会数



(藤沢市の独自分類)男女比率別審議会数



分類1～7 審議会等への女性登用状況

1 市議会議員

部 局			分類	議員数	うち女性 議員数	登用比率
1	市議会議員	議会事務局 議会事務局総務課	1	36	6	16.7%

2 行政委員会

	部 局	分類	委員全体(議員を含む)			
			委員数	うち女性 委員数	登用比率	
1	公平委員会	総務部 行政総務課	2	3	1	33.3%
2	固定資産評価審査委員会	総務部 行政総務課	2	3	1	33.3%
3	教育委員会	教育部 教育総務課	2	5	3	60.0%
4	監査委員	監査事務局 監査事務局	2	3	2	66.7%
5	選挙管理委員会	選挙管理委員会 選挙管理委員会事務局	2	4	1	25.0%
6	農業委員会	農業委員会 農業委員会事務局	2	25	3	12.0%
				43	11	25.6%

3 法律

	部 局	分類	委員全体(議員を含む)			
			委員数	うち女性 委員数	登用比率	
1	藤沢市防災会議	防災安全部 防災政策課	3	39	1	2.6%
2	藤沢市国民保護協議会	防災安全部 危機管理課	3	37	1	2.7%
3	社会教育委員会	生涯学習部 生涯学習総務課	3	15	8	53.3%
4	公民館運営審議会	生涯学習部 生涯学習総務課	3	20	12	60.0%
5	藤沢市スポーツ推進審議会	生涯学習部 スポーツ推進課	3	12	6	50.0%
6	藤沢市図書館協議会	生涯学習部 総合市民図書館	3	7	3	42.9%
7	藤沢市民生委員推薦会	福祉部 福祉総務課	3	14	5	35.7%
8	藤沢市介護認定審査会	福祉部 介護保険課	3	67	26	38.8%
9	藤沢市国民健康保険運営協議会	福祉部 保険年金課	3	13	4	30.8%
10	藤沢市障がい者介護給付費等支給審査会	福祉部 障がい者支援課	3	18	5	27.8%
11	藤沢市障がい者総合支援協議会	福祉部 障がい者支援課	3	24	10	41.7%
12	藤沢市感染症診査協議会	健康医療部 保健予防課	3	6	2	33.3%
13	藤沢市環境審議会	環境部 環境総務課	3	20	11	55.0%
14	藤沢市都市計画審議会	計画建築部 都市計画課	3	20	6	30.0%
15	藤沢市交通政策推進会議	計画建築部 都市計画課	3	25	2	8.0%
16	藤沢市建築審査会	計画建築部 建築指導課	3	5	2	40.0%
17	藤沢市空家等対策協議会	計画建築部 住宅政策課	3	15	4	26.7%
18	北部第二(三地区)土地区画整理審議会	都市整備部 北部区画整理事務所	3	19	1	5.3%
19	藤沢市民病院地域医療支援委員会	市民病院 病院総務課	3	12	1	8.3%
20	藤沢市いじめ問題調査委員会	教育部 教育指導課	3	5	2	40.0%
				393	112	28.5%

4 条例

				分類	委員全体(議員を含む)		
					委員数	うち女性 委員数	登用比率
1	公務災害補償等審査会	総務部	職員課	4	3	1	33.3%
2	藤沢市公務災害補償等認定委員会	総務部	職員課	4	5	1	20.0%
3	藤沢市行政不服審査会	総務部	行革内部統制推進室	4	3	1	33.3%
4	藤沢市公正職務審査会	総務部	行革内部統制推進室	4	3	1	33.3%
5	藤沢市いじめ問題再調査委員会	企画政策部	人権男女共同平和国際課	4	5	2	40.0%
6	藤沢市表彰審査会	企画政策部	秘書課	4	4	0	0.0%
7	藤沢市名誉市民審査会	企画政策部	秘書課	4	10	0	0.0%
8	藤沢市市民活動推進委員会	市民自治部	市民自治推進課	4	12	5	41.7%
9	藤沢市建築紛争調停委員会	市民自治部	市民相談情報課	4	5	2	40.0%
10	藤沢市個人情報保護審査会	市民自治部	市民相談情報課	4	5	2	40.0%
11	藤沢市個人情報保護制度運営審議会	市民自治部	市民相談情報課	4	6	3	50.0%
12	藤沢市情報公開審査会	市民自治部	市民相談情報課	4	5	4	80.0%
13	情報公開制度運営審議会	市民自治部	市民相談情報課	4	8	1	12.5%
14	藤沢市文化財保護委員会	生涯学習部	郷土歴史課	4	6	1	16.7%
15	藤沢市藤澤浮世絵館運営委員会	生涯学習部	郷土歴史課	4	5	2	40.0%
16	藤沢市アトスペース運営協議会	生涯学習部	文化芸術課	4	7	4	57.1%
17	藤沢市民ギャラリー運営協議会	生涯学習部	文化芸術課	4	7	3	42.9%
18	藤沢市介護保険運営協議会	福祉部	介護保険課	4	19	8	42.1%
19	藤沢市予防接種健康被害調査委員会	健康医療部	健康づくり課	4	13	3	23.1%
20	藤沢市子ども・子育て会議	子ども青少年部	子育て企画課	4	20	10	50.0%
21	藤沢市廃棄物減量等推進審議会	環境部	環境総務課	4	19	8	42.1%
22	藤沢市地産地消推進協議会	経済部	農業水産課	4	19	4	21.1%
23	藤沢市畜産振興審議会	経済部	農業水産課	4	11	2	18.2%
24	藤沢市農業振興地域整備促進協議会	経済部	農業水産課	4	11	1	9.1%
25	藤沢市民病院運営協議会	市民病院	病院総務課	4	12	3	25.0%
26	藤沢市営住宅運営審議会	計画建築部	住宅政策課	4	10	4	40.0%
27	藤沢市都市景観審議会	計画建築部	街なみ景観課	4	13	9	69.2%
28	みどり保全審議会	都市整備部	みどり保全課	4	7	2	28.6%
29	藤沢市下水道運営審議会	下水道部	下水道総務課	4	11	4	36.4%
30	藤沢市消防等賞じゆつ金審査委員会	消防局	消防総務課	4	6	2	33.3%
31	藤沢市奨学金給付審査委員会	教育部	教育総務課	4	11	1	9.1%
32	学校事故措置委員会	教育部	学務保健課	4	8	4	50.0%
33	藤沢市いじめ問題対策連絡協議会	教育部	教育指導課	4	21	9	42.9%
34	藤沢市教科用図書採択審議会	教育部	教育指導課	4	8	4	50.0%
35	藤沢市オンブズマン	オンブズマン事務局	オンブズマン事務局	4	2	1	50.0%
					320	112	35.0%

5 要綱・要領等

				分類	委員全体(議員を含む)		
					委員数	うち女性 委員数	登用比率
1	藤沢市石綿関連疾患対策委員会	総務部	行政総務課	5	10	4	40.0%
2	藤沢市行財政改革協議会	総務部	行革内部統制推進室	5	6	1	16.7%
3	生活・文化拠点再整備アーバンデザインガイドライン策定委員会	企画政策部	企画政策課	5	4	1	25.0%
4	藤沢市外国人市民会議	企画政策部	人権男女共同平和国際課	5	16	10	62.5%
5	藤沢市日本語支援ネットワーク会議	企画政策部	人権男女共同平和国際課	5	11	8	72.7%
6	ふじさわ人権協議会	企画政策部	人権男女共同平和国際課	5	13	4	30.8%
7	ふじさわジェンダー平等プラン推進協議会	企画政策部	人権男女共同平和国際課	5	15	10	66.7%
8	犯罪のない安全・安心まちづくり対策会議	防災安全部	防犯交通安全課	5	40	10	25.0%
9	(続)藤沢市史編さん委員会	市民自治部	文書館	5	7	2	28.6%
10	藤沢市公文書等管理委員会	市民自治部	文書館	5	3	1	33.3%
11	文書館運営委員会	市民自治部	文書館	5	5	2	40.0%
12	六会地区郷土づくり推進会議	市民自治部	六会市民センター	5	23	10	43.5%
13	片瀬地区郷土づくり推進会議	市民自治部	片瀬市民センター	5	21	11	52.4%
14	明治地区郷土づくり推進会議	市民自治部	明治市民センター	5	30	13	43.3%
15	御所見地区郷土づくり推進会議	市民自治部	御所見市民センター	5	19	5	26.3%
16	遠藤郷土づくり推進会議	市民自治部	遠藤市民センター	5	48	12	25.0%
17	長後地区郷土づくり推進会議	市民自治部	長後市民センター	5	18	5	27.8%
18	辻堂地区郷土づくり推進会議	市民自治部	辻堂市民センター	5	28	12	42.9%
19	善行地区郷土づくり推進会議	市民自治部	善行市民センター	5	18	10	55.6%
20	湘南大庭地区郷土づくり推進会議	市民自治部	湘南大庭市民センター	5	8	0	0.0%
21	湘南台地区郷土づくり推進会議	市民自治部	湘南台市民センター	5	19	5	26.3%
22	鶴沼地区郷土づくり推進会議	市民自治部	鶴沼市民センター	5	24	8	33.3%
23	藤沢地区郷土づくり推進会議	生涯学習部	藤沢公民館	5	26	4	15.4%
24	藤沢公民館評議員会	生涯学習部	藤沢公民館	5	9	6	66.7%
25	鶴沼公民館評議員会	生涯学習部	鶴沼公民館	5	6	2	33.3%
26	御所見公民館評議員会	生涯学習部	御所見公民館	5	6	1	16.7%
27	片瀬公民館評議員会	生涯学習部	片瀬公民館	5	10	5	50.0%
28	村岡地区郷土づくり推進会議	生涯学習部	村岡公民館	5	21	7	33.3%
29	村岡公民館評議員会	生涯学習部	村岡公民館	5	6	3	50.0%
30	六会公民館評議員会	生涯学習部	六会公民館	5	6	5	83.3%
31	辻堂公民館評議員会	生涯学習部	辻堂公民館	5	7	6	85.7%
32	遠藤公民館評議員会	生涯学習部	遠藤公民館	5	8	3	37.5%
33	長後公民館評議員会	生涯学習部	長後公民館	5	5	4	80.0%
34	明治公民館評議員会	生涯学習部	明治公民館	5	6	4	66.7%
35	善行公民館評議員会	生涯学習部	善行公民館	5	7	3	42.9%
36	湘南大庭公民館評議員会	生涯学習部	湘南大庭公民館	5	6	3	50.0%
37	湘南台公民館評議員会	生涯学習部	湘南台公民館	5	6	2	33.3%
38	文化芸術振興計画評価委員会	生涯学習部	文化芸術課	5	5	1	20.0%
39	障がい者計画・障がい者福祉計画検討委員会	福祉部	障がい者支援課	5	12	5	41.7%
40	藤沢市障がい者差別解消支援地域協議会	福祉部	障がい者支援課	5	17	6	35.3%
41	藤沢市老人ホーム入所判定会議	福祉部	高齢者支援課	5	6	2	33.3%
42	藤沢市高齢者施策検討委員会	福祉部	高齢者支援課	5	11	5	45.5%
43	藤沢市在宅医療推進会議	健康医療部	地域医療推進課	5	16	7	43.8%
44	藤沢市タバコ対策協議会	健康医療部	健康づくり課	5	19	6	31.6%
45	藤沢市健康づくり推進会議	健康医療部	健康づくり課	5	19	6	31.6%
46	藤沢市食育推進会議	健康医療部	健康づくり課	5	16	11	68.8%
47	藤沢市母子保健推進協議会	健康医療部	健康づくり課	5	8	5	62.5%
48	藤沢市予防接種運営協議会	健康医療部	健康づくり課	5	6	2	33.3%
49	藤沢市健康危機管理保健所協議会	健康医療部	地域保健課	5	14	2	14.3%
50	藤沢市地域精神保健福祉連絡協議会	健康医療部	保健予防課	5	14	2	14.3%
51	藤沢市難病対策地域協議会	健康医療部	保健予防課	5	14	10	71.4%

				分類	委員全体(議員を含む)		
					委員数	うち女性 委員数	登用比率
52	藤沢市子ども発達支援連絡会議	子ども青少年部	子ども家庭課	5	13	8	61.5%
53	労働問題懇話会	経済部	産業労働課	5	10	3	30.0%
54	藤沢市都市農業振興推進協議会	経済部	農業水産課	5	10	4	40.0%
55	ふじさわサイクルプラン推進連絡協議会	計画建築部	都市計画課	5	17	1	5.9%
56	藤沢市地域公共交通会議 モビリティ・マネジメント教育(交通環境学習)検討会	計画建築部	都市計画課	5	4	3	75.0%
57	湘南大庭の未来を考える会議	計画建築部	住宅政策課	5	19	3	15.8%
58	藤沢市立学校適正規模・適正配置検討委員会	教育部	教育総務課	5	10	6	60.0%
59	藤沢市学校事故調査委員会	教育部	学務保健課	5	13	1	7.7%
60	藤沢市立小・中・特別支援学校児童生徒結核対策委員会	教育部	学務保健課	5	5	2	40.0%
61	就学支援委員会	教育部	教育指導課	5	26	14	53.8%
62	藤沢市特別支援教育協議会	教育部	教育指導課	5	19	15	78.9%
					844	332	39.3%

6 職員のみ

				分類	委員全体(議員を含む)		
					委員数	うち女性 委員数	登用比率
1	事故賠償審査会	総務部	行政総務課	6	5	0	0.0%
2	不当要求行為等対策委員会	総務部	行政総務課	6	35	2	5.7%
3	例規審査会	総務部	行政総務課	6	6	0	0.0%
4	藤沢市公正職務推進委員会	総務部	行革内部統制推進室	6	9	0	0.0%
5	藤沢市D&I推進会議	企画政策部	人権男女共同平和国際課	6	27	3	11.1%
6	工事業者等選考委員会	財務部	契約課	6	16	2	12.5%
7	競争入札参加者格付審査委員会	財務部	契約課	6	17	2	11.8%
8	物件供給業者等選考委員会	財務部	契約課	6	16	2	12.5%
9	優良工事表彰審査委員会	財務部	契約課	6	18	2	11.1%
10	公正入札調査委員会	財務部	契約課	6	16	2	12.5%
11	公共工事等低入札価格調査委員会	財務部	契約課	6	5	0	0.0%
12	公共工事等技術提案審査委員会	財務部	契約課	6	6	0	0.0%
13	公共工事等総合評価審査委員会	財務部	契約課	6	5	0	0.0%
14	藤沢市情報公開制度推進会議	市民自治部	市民相談情報課	6	25	3	12.0%
15	藤沢市情報責任者会議	市民自治部	市民相談情報課	6	19	2	10.5%
16	消防表彰審査会	消防局	消防総務課	6	15	0	0.0%
					240	20	8.3%

7 会議・団体、実行委員会等

				分類	委員全体(議員を含む)		
					委員数	うち女性 委員数	登用比率
1	藤沢市都市親善委員会	企画政策部	人権男女共同平和国際課	7	23	4	17.4%
2	聾耳記念碑保存会	企画政策部	人権男女共同平和国際課	7	60	13	21.7%
3	藤沢市人権擁護委員会	企画政策部	人権男女共同平和国際課	7	18	10	55.6%
4	ふじさわジェンダー平等ネットワーク協力員	企画政策部	人権男女共同平和国際課	7	39	24	61.5%
5	ふじさわシティプロモーション委員会	企画政策部	広報シティプロモーション課	7	17	1	5.9%
6	藤沢市交通安全対策協議会	防災安全部	防犯交通安全課	7	95	8	8.4%
7	藤沢市防犯連合協議会	防災安全部	防犯交通安全課	7	17	4	23.5%
8	六会地区交通安全対策協議会	市民自治部	六会市民センター	7	42	10	23.8%
9	六会地区青少年育成協会	市民自治部	六会市民センター	7	31	29	93.5%
10	六会地区社会福祉協議会	市民自治部	六会市民センター	7	17	6	35.3%
11	六会地区生活環境協議会	市民自治部	六会市民センター	7	43	15	34.9%
12	六会地区学校安全ネットワーク会議	市民自治部	六会市民センター	7	37	20	54.1%
13	六会地区防災リーダー連絡会	市民自治部	六会市民センター	7	53	7	13.2%
14	六会地区防犯協会	市民自治部	六会市民センター	7	43	11	25.6%
15	六会地区民生委員児童委員協議会	市民自治部	六会市民センター	7	40	33	82.5%
16	六会地区自治会連合会	市民自治部	六会市民センター	7	43	2	4.7%
17	六会地区ゆめクラブ連合会	市民自治部	六会市民センター	7	10	3	30.0%

				分類	委員全体(議員を含む)		
					委員数	うち女性 委員数	登用比率
18	片瀬地区自治町内会連絡協議会	市民自治部	片瀬市民センター	7	26	2	7.7%
19	片瀬地区自主防災協議会	市民自治部	片瀬市民センター	7	53	8	15.1%
20	片瀬地区民生委員児童委員協議会	市民自治部	片瀬市民センター	7	31	27	87.1%
21	片瀬地区社会福祉協議会	市民自治部	片瀬市民センター	7	101	81	80.2%
22	片瀬地区防犯協会	市民自治部	片瀬市民センター	7	33	10	30.3%
23	片瀬地区交通安全対策協議会	市民自治部	片瀬市民センター	7	42	12	28.6%
24	片瀬地区生活環境協議会	市民自治部	片瀬市民センター	7	44	16	36.4%
25	片瀬地区青少年育成協力会	市民自治部	片瀬市民センター	7	43	35	81.4%
26	片瀬地区青少年支援フォーラム	市民自治部	片瀬市民センター	7	38	25	65.8%
27	片瀬地区子ども会連絡会	市民自治部	片瀬市民センター	7	40	40	100.0%
28	片瀬一市民スポーツの会	市民自治部	片瀬市民センター	7	41	15	36.6%
29	片瀬地区老人クラブ連合会	市民自治部	片瀬市民センター	7	24	8	33.3%
30	明治地区民生委員児童委員協議会	市民自治部	明治市民センター	7	31	21	67.7%
31	明治地区交通安全対策協議会	市民自治部	明治市民センター	7	46	19	41.3%
32	明治地区自治町内会連合会	市民自治部	明治市民センター	7	30	7	23.3%
33	明治地区自主防災協議会	市民自治部	明治市民センター	7	30	7	23.3%
34	明治地区社会福祉協議会	市民自治部	明治市民センター	7	112	68	60.7%
35	明治地区生活環境協議会	市民自治部	明治市民センター	7	43	17	39.5%
36	明治地区青少年ふれあいネットワーク	市民自治部	明治市民センター	7	21	16	76.2%
37	明治地区青少年育成協力会	市民自治部	明治市民センター	7	88	69	78.4%
38	明治地区福祉推進会議	市民自治部	明治市民センター	7	20	12	60.0%
39	明治地区防犯協会	市民自治部	明治市民センター	7	37	12	32.4%
40	御所見地区社会福祉協議会	市民自治部	御所見市民センター	7	61	23	37.7%
41	御所見地区交通安全対策協議会	市民自治部	御所見市民センター	7	40	16	40.0%
42	御所見地区民生委員児童委員協議会	市民自治部	御所見市民センター	7	24	18	75.0%
43	御所見地区自治会連合会	市民自治部	御所見市民センター	7	13	2	15.4%
44	御所見地区生活環境協議会	市民自治部	御所見市民センター	7	22	7	31.8%
45	御所見地区青少年育成協力会	市民自治部	御所見市民センター	7	38	16	42.1%
46	御所見地区防犯協会	市民自治部	御所見市民センター	7	35	15	42.9%
47	御所見まちづくり推進協議会	市民自治部	御所見市民センター	7	48	11	22.9%
48	御所見地区ふれあい共有ネットワーク	市民自治部	御所見市民センター	7	16	5	31.3%
49	御所見地区防災組織連絡協議会	市民自治部	御所見市民センター	7	37	5	13.5%
50	遠藤地区交通安全対策協議会	市民自治部	遠藤市民センター	7	18	4	22.2%
51	遠藤地区自治会連合会	市民自治部	遠藤市民センター	7	23	4	17.4%
52	遠藤地区自主防災協議会	市民自治部	遠藤市民センター	7	27	5	18.5%
53	遠藤地区社会福祉協議会	市民自治部	遠藤市民センター	7	58	31	53.4%
54	遠藤地区生活環境協議会	市民自治部	遠藤市民センター	7	10	5	50.0%
55	遠藤地区青少年育成協力会	市民自治部	遠藤市民センター	7	53	33	62.3%
56	遠藤地区防犯協会	市民自治部	遠藤市民センター	7	20	4	20.0%
57	遠藤地区民生委員児童委員協議会	市民自治部	遠藤市民センター	7	15	9	60.0%
58	秋葉台サンシャイン	市民自治部	遠藤市民センター	7	20	11	55.0%
59	長後地区自治会連合会	市民自治部	長後市民センター	7	47	8	17.0%
60	長後地区青少年育成協力会	市民自治部	長後市民センター	7	97	61	62.9%
61	長後地区社会福祉協議会	市民自治部	長後市民センター	7	104	44	42.3%
62	長後地区生活環境協議会	市民自治部	長後市民センター	7	44	11	25.0%
63	長後地区民生委員児童委員協議会	市民自治部	長後市民センター	7	37	26	70.3%
64	長後地区防災推進協議会	市民自治部	長後市民センター	7	49	15	30.6%
65	長後地区防犯協会	市民自治部	長後市民センター	7	49	10	20.4%
66	長後地区交通安全対策協議会	市民自治部	長後市民センター	7	47	19	40.4%
67	長後共育フォーラム	市民自治部	長後市民センター	7	26	13	50.0%
68	辻堂地区自治会長・町内会長連絡協議会	市民自治部	辻堂市民センター	7	47	5	10.6%
69	辻堂地区社会福祉協議会	市民自治部	辻堂市民センター	7	129	74	57.4%

				分類	委員全体(議員を含む)		
					委員数	うち女性 委員数	登用比率
70	辻堂地区青少年育成協力会	市民自治部	辻堂市民センター	7	55	37	67.3%
71	辻堂地区交通安全対策協議会	市民自治部	辻堂市民センター	7	61	15	24.6%
72	辻堂地区生活環境協議会	市民自治部	辻堂市民センター	7	51	14	27.5%
73	辻堂地区防犯協会	市民自治部	辻堂市民センター	7	66	15	22.7%
74	辻堂地区防災協議会	市民自治部	辻堂市民センター	7	90	9	10.0%
75	辻堂東地区民生委員・児童委員協議会	市民自治部	辻堂市民センター	7	32	24	75.0%
76	辻堂西地区民生委員・児童委員協議会	市民自治部	辻堂市民センター	7	24	15	62.5%
77	ネットワーク湘南堂夢	市民自治部	辻堂市民センター	7	22	19	86.4%
78	高浜地域子ども支援会議	市民自治部	辻堂市民センター	7	19	15	78.9%
79	善行地区交通安全対策協議会	市民自治部	善行市民センター	7	59	28	47.5%
80	善行地区自治会連合会	市民自治部	善行市民センター	7	48	8	16.7%
81	善行地区生活環境協議会	市民自治部	善行市民センター	7	43	12	27.9%
82	善行地区民生委員児童委員協議会	市民自治部	善行市民センター	7	42	28	66.7%
83	善行地区青少年育成協力会	市民自治部	善行市民センター	7	81	56	69.1%
84	善行地区防犯協会	市民自治部	善行市民センター	7	62	21	33.9%
85	善行地区社会福祉協議会	市民自治部	善行市民センター	7	109	68	62.4%
86	湘南大庭地区交通安全対策協議会	市民自治部	湘南大庭市民センター	7	82	46	56.1%
87	湘南大庭地区自治会連合会	市民自治部	湘南大庭市民センター	7	70	14	20.0%
88	湘南大庭地区社会福祉協議会	市民自治部	湘南大庭市民センター	7	141	58	41.1%
89	湘南大庭地区生活環境協議会	市民自治部	湘南大庭市民センター	7	59	25	42.4%
90	湘南大庭地区青少年育成協力会	市民自治部	湘南大庭市民センター	7	44	31	70.5%
91	湘南大庭地区防災協議会	市民自治部	湘南大庭市民センター	7	77	16	20.8%
92	湘南大庭地区防犯協会	市民自治部	湘南大庭市民センター	7	74	34	45.9%
93	湘南大庭地区民生委員児童委員協議会	市民自治部	湘南大庭市民センター	7	32	15	46.9%
94	湘南台地区地域6団体連合会	市民自治部	湘南台市民センター	7	18	7	38.9%
95	湘南台地区交通安全対策協議会	市民自治部	湘南台市民センター	7	39	14	35.9%
96	湘南台地区自治会連合会	市民自治部	湘南台市民センター	7	39	8	20.5%
97	湘南台地区社会福祉協議会	市民自治部	湘南台市民センター	7	79	37	46.8%
98	湘南台地区生活環境協議会	市民自治部	湘南台市民センター	7	39	19	48.7%
99	湘南台地区青少年育成協力会	市民自治部	湘南台市民センター	7	73	50	68.5%
100	湘南台地区防犯協会	市民自治部	湘南台市民センター	7	44	16	36.4%
101	湘南台地区民生委員児童委員協議会	市民自治部	湘南台市民センター	7	36	25	69.4%
102	湘南台地域協力者会議	市民自治部	湘南台市民センター	7	20	6	30.0%
103	鶴沼ふれあいトライアングル	市民自治部	鶴沼市民センター	7	11	4	36.4%
104	鶴沼地区交通安全対策協議会	市民自治部	鶴沼市民センター	7	7	3	42.9%
105	鶴沼地区社会福祉協議会	市民自治部	鶴沼市民センター	7	29	16	55.2%
106	鶴沼地区青少年育成協力会	市民自治部	鶴沼市民センター	7	10	10	100.0%
107	鶴沼地区防犯協会	市民自治部	鶴沼市民センター	7	10	4	40.0%
108	鶴沼東地区民生委員児童委員協議会	市民自治部	鶴沼市民センター	7	36	19	52.8%
109	鶴沼地区町内会自治会連合会	市民自治部	鶴沼市民センター	7	17	3	17.6%
110	鶴沼地区生活環境協議会	市民自治部	鶴沼市民センター	7	18	4	22.2%
111	鶴沼南地区民生委員児童委員協議会	市民自治部	鶴沼市民センター	7	30	23	76.7%
112	藤沢東部地区民生委員児童委員協議会	生涯学習部	藤沢公民館	7	32	26	81.3%
113	藤沢東部地区交通安全対策協議会	生涯学習部	藤沢公民館	7	46	10	21.7%
114	藤沢東部地区自治会・町内会連合会	生涯学習部	藤沢公民館	7	44	4	9.1%
115	藤沢東部地区生活環境協議会	生涯学習部	藤沢公民館	7	44	13	29.5%
116	藤沢東部地区防犯協会	生涯学習部	藤沢公民館	7	45	7	15.6%
117	藤沢東部地区社会福祉協議会	生涯学習部	藤沢公民館	7	92	38	41.3%
118	三者連携ふじさわたまじり応援団会議	生涯学習部	藤沢公民館	7	33	19	57.6%
119	藤沢西部地区民生委員児童委員協議会	生涯学習部	藤沢公民館	7	26	21	80.8%
120	藤沢西部地区交通安全対策協議会	生涯学習部	藤沢公民館	7	44	10	22.7%
121	藤沢西部地区町内会自治会連合会	生涯学習部	藤沢公民館	7	37	5	13.5%

				分類	委員全体(議員を含む)		
					委員数	うち女性 委員数	登用比率
122	藤沢西部地区社会福祉協議会	生涯学習部	藤沢公民館	7	86	35	40.7%
123	藤沢西部地区生活環境協議会	生涯学習部	藤沢公民館	7	43	11	25.6%
124	藤沢西部地区青少年育成協力会	生涯学習部	藤沢公民館	7	115	66	57.4%
125	藤沢西部地区防犯協会	生涯学習部	藤沢公民館	7	50	10	20.0%
126	三者連携ふじさわ大清水心のかげはし会	生涯学習部	藤沢公民館	7	22	11	50.0%
127	むらおか・子ども相互支援会議	生涯学習部	村岡公民館	7	30	16	53.3%
128	村岡地区交通安全対策協議会	生涯学習部	村岡公民館	7	48	22	45.8%
129	村岡地区自治町内会連合会	生涯学習部	村岡公民館	7	33	2	6.1%
130	村岡地区社会福祉協議会	生涯学習部	村岡公民館	7	90	37	41.1%
131	村岡地区生活環境協議会	生涯学習部	村岡公民館	7	48	16	33.3%
132	村岡地区青少年育成協力会	生涯学習部	村岡公民館	7	90	41	45.6%
133	村岡地区防犯協会	生涯学習部	村岡公民館	7	39	9	23.1%
134	村岡地区民生委員児童委員協議会	生涯学習部	村岡公民館	7	31	18	58.1%
135	湘南大庭地区子どもサポート会議	生涯学習部	湘南大庭公民館	7	23	19	82.6%
136	亀井野小学校区放課後子ども教室推進事業運営委員会	子ども青少年部	青少年課	7	11	7	63.6%
137	小糸小学校区放課後子ども教室推進事業運営委員会	子ども青少年部	青少年課	7	12	10	83.3%
138	富士見台小学校区放課後子ども教室推進事業運営委員会	子ども青少年部	青少年課	7	10	5	50.0%
139	藤沢市青少年指導員協議会	子ども青少年部	青少年課	7	209	196	93.8%
140	江の島マイアミビーチショー実行委員会	経済部	観光課	7	35	1	2.9%
141	藤沢市海と山との市民交歓会実行委員会	経済部	観光課	7	10	0	0.0%
142	藤沢市防火協力会	消防局	予防課	7	10	0	0.0%
					6,342	2,813	44.4%

分類 2～4 審議会等への女性登用状況

2023年4月1日現在

	審議会等	分類	令和5年度			令和4年度		
			2023. 4. 1			2022. 4. 1		
			委員数	うち女性数	登用比率	委員数	うち女性数	登用比率
1	公平委員会	2	3	1	33.3%	3	1	33.3%
2	固定資産評価審査委員会	2	3	1	33.3%	3	1	33.3%
3	教育委員会	2	5	3	60.0%	5	3	60.0%
4	監査委員	2	3	2	66.7%	4	2	50.0%
5	選挙管理委員会	2	4	1	25.0%	4	1	25.0%
6	農業委員会	2	25	3	12.0%	25	3	12.0%
7	藤沢市防災会議	3	39	1	2.6%	40	2	5.0%
8	藤沢市国民保護協議会	3	37	1	2.7%	37	2	5.4%
9	社会教育委員会議	3	15	8	53.3%	15	8	53.3%
10	公民館運営審議会	3	20	12	60.0%	19	12	63.2%
11	藤沢市スポーツ推進審議会	3	12	6	50.0%	12	6	50.0%
12	藤沢市図書館協議会	3	7	3	42.9%	7	4	57.1%
13	藤沢市民生委員推薦会	3	14	5	35.7%	14	7	50.0%
14	藤沢市介護認定審査会	3	67	26	38.8%	69	26	37.7%
15	藤沢市国民健康保険運営協議会	3	13	4	30.8%	13	3	23.1%
16	藤沢市障がい者介護給付費等支給審査会	3	18	5	27.8%	18	5	27.8%
17	藤沢市障がい者総合支援協議会	3	24	10	41.7%	24	11	45.8%
18	藤沢市感染症診査協議会	3	6	2	33.3%	6	2	33.3%
19	藤沢市環境審議会	3	20	11	55.0%	20	8	40.0%
20	藤沢市都市計画審議会	3	20	6	30.0%	20	6	30.0%
21	藤沢市地域公共交通会議	3	時点未選出			17	2	11.8%
22	藤沢市交通政策推進会議	3	25	2	8.0%	時点未選出		
23	藤沢市建築審査会	3	5	2	40.0%	5	2	40.0%
24	藤沢市空家等対策協議会	3	15	4	26.7%	15	3	20.0%
25	北部第二（三地区）土地区画整理審議会	3	19	1	5.3%	18	0	0.0%
26	藤沢市民病院地域医療支援委員会	3	12	1	8.3%	12	2	16.7%
27	藤沢市いじめ問題調査委員会	3	5	2	40.0%	5	2	40.0%
28	藤沢市公務災害補償等認定委員会	4	5	1	20.0%	5	1	20.0%
29	公務災害補償等審査会	4	3	1	33.3%	3	1	33.3%
30	藤沢市公正職務審査会	4	3	1	33.3%	3	0	0.0%
31	藤沢市行政不服審査会	4	3	1	33.3%	3	1	33.3%
32	藤沢市いじめ問題再調査委員会	4	5	2	40.0%	5	2	40.0%
33	藤沢市名誉市民審査会	4	10	0	0.0%	10	0	0.0%
34	藤沢市表彰審査会	4	4	0	0.0%	4	0	0.0%

2023年4月1日現在

	審議会等	分類	令和5年度			令和4年度		
			2023. 4. 1			2022. 4. 1		
			委員数	うち女性数	登用比率	委員数	うち女性数	登用比率
35	藤沢市市民活動推進委員会	4	12	5	41.7%	12	5	41.7%
36	藤沢市建築紛争調停委員会	4	5	2	40.0%	5	2	40.0%
37	藤沢市個人情報保護審査会	4	5	2	40.0%	5	2	40.0%
38	藤沢市個人情報保護制度運営審議会	4	6	3	50.0%	5	3	60.0%
39	藤沢市情報公開審査会	4	5	4	80.0%	5	3	60.0%
40	情報公開制度運営審議会	4	8	1	12.5%	8	2	25.0%
41	藤沢市文化財保護委員会	4	6	1	16.7%	6	1	16.7%
42	藤沢市藤澤浮世絵館運営委員会	4	5	2	40.0%	5	2	40.0%
43	藤沢市アトスペース運営協議会	4	7	4	57.1%	7	4	57.1%
44	藤沢市民ギャラリー運営協議会	4	7	3	42.9%	7	3	42.9%
45	藤沢市介護保険運営協議会	4	19	8	42.1%	19	9	47.4%
46	藤沢市予防接種健康被害調査委員会	4	13	3	23.1%	13	3	23.1%
47	藤沢市子ども・子育て会議	4	20	10	50.0%	20	9	45.0%
48	藤沢市廃棄物減量等推進審議会	4	19	8	42.1%	19	7	36.8%
49	藤沢市畜産振興審議会	4	11	2	18.2%	11	2	18.2%
50	藤沢市地産地消推進協議会	4	19	4	21.1%	19	4	21.1%
51	藤沢市農業振興地域整備促進協議会	4	11	1	9.1%	11	1	9.1%
52	藤沢市都市景観審議会	4	13	9	69.2%	13	9	69.2%
53	藤沢市営住宅運営審議会	4	10	4	40.0%	10	4	40.0%
54	みどり保全審議会	4	7	2	28.6%	8	2	25.0%
55	藤沢市下水道運営審議会	4	11	4	36.4%	11	5	45.5%
56	藤沢市民病院運営協議会	4	12	3	25.0%	12	3	25.0%
57	藤沢市オンブズマン	4	2	1	50.0%	2	2	100.0%
58	藤沢市消防等賞じゆつ金審査委員会	4	6	2	33.3%	6	2	33.3%
59	藤沢市奨学金給付審査委員会	4	11	1	9.1%	10	1	10.0%
60	藤沢市いじめ問題対策連絡協議会	4	21	9	42.9%	21	9	42.9%
61	藤沢市教科用図書採択審議委員会	4	8	4	50.0%	8	4	50.0%
62	学校事故措置委員会	4	8	4	50.0%	14	5	35.7%
合 計			756	235		755	237	
登 用 率			31.1%			31.4%		