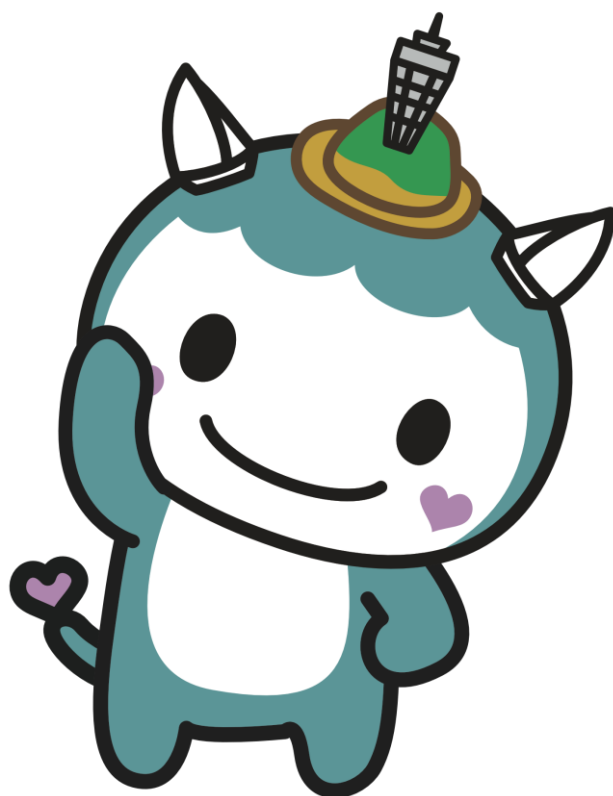


介護老人福祉施設（特別養護老人ホーム）
介護老人保健施設 ・ 介護医療院

施設ガイド



このガイドは、各施設から提供された情報及び「介護サービス情報の公表」制度により公表されている情報をもとに作成しました。

お問い合わせ先

藤沢市 福祉部 介護保険課

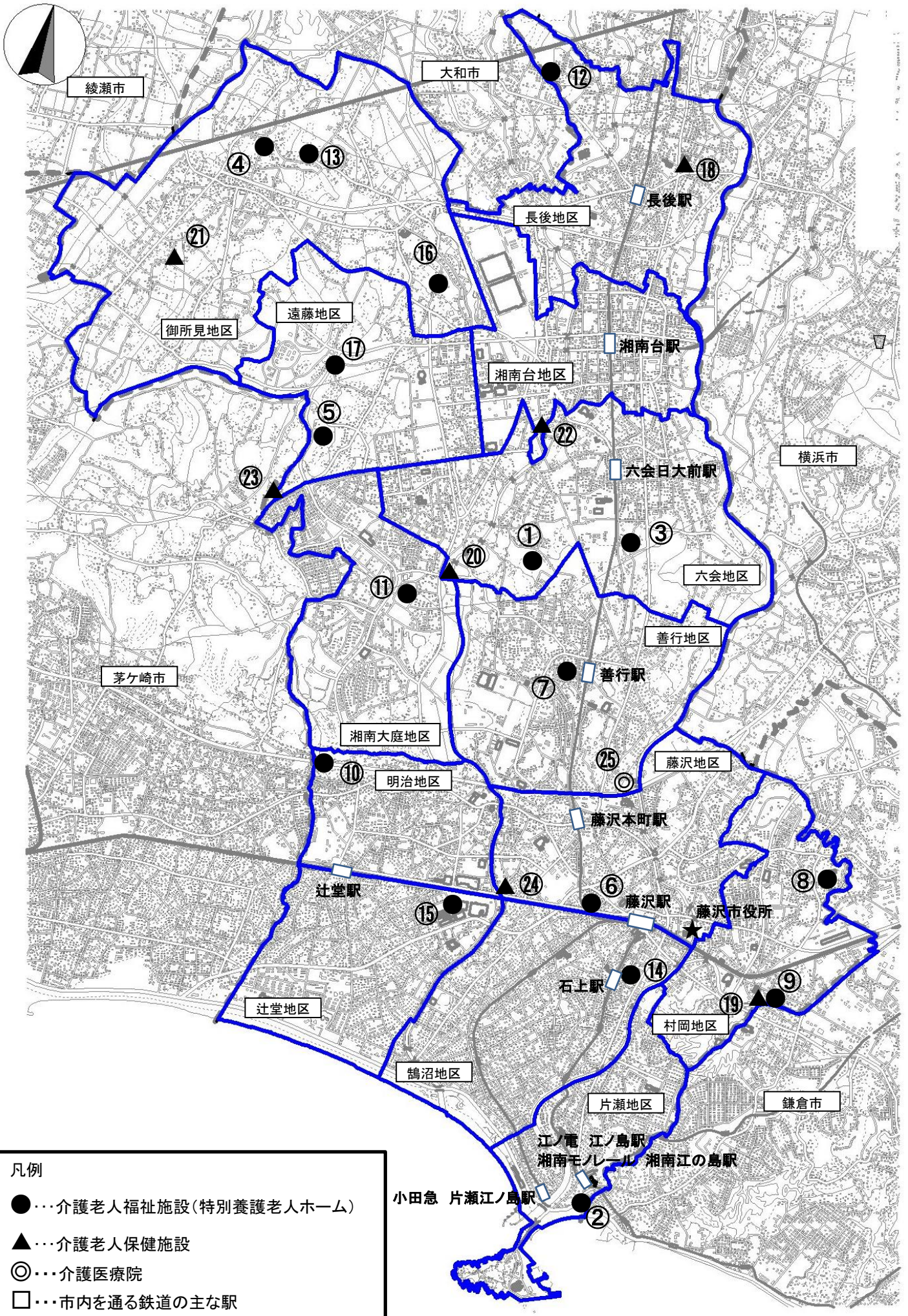
〒251-8601 藤沢市朝日町 1 番地の 1

☎ 0466-25-1111（代表）

メール fj-kaigo-j@city.fujisawa.lg.jp

2023年（令和5年）11月発行

案内図



凡例

- … 介護老人福祉施設 (特別養護老人ホーム)
- ▲ … 介護老人保健施設
- ◎ … 介護医療院
- … 市内を通る鉄道の主な駅

目次

※左のページの番号と一致しています。

介護老人福祉施設（特別養護老人ホーム）

番号	施設名称	所在地	該当ページ
①	グリーンライフ湘南	石川3928番地の5	1
②	鵠生園	片瀬海岸1丁目7番9号	3
③	睦愛園	亀井野2520番地の3	5
④	白鷺苑	用田820番地	7
⑤	芭蕉苑	遠藤35番地	9
⑥	藤沢特別養護老人ホーム	鵠沼1559番地	11
⑦	ラポール藤沢	善行1丁目12番地の9	13
⑧	村岡ホーム	渡内3丁目8番60号	15
⑨	みどりの園	小塚370番地の1	17
⑩	かりん	城南1丁目22番7号	19
⑪	藤沢愛光園	大庭5526番地の2	21
⑫	藤沢富士白苑	長後2722番地の1	23
⑬	かつらはら	葛原255番地の1	25
⑭	関野記念鵠生園	鵠沼石上2丁目5番3号	27
⑮	カメラリア藤沢SST	辻堂元町6丁目17番2号	29
⑯	グランドヴィラ湘南台	菖蒲沢1221番地の1	31
⑰	結いの丘	遠藤869番地の4	33

介護老人保健施設

番号	施設名称	所在地	該当ページ
⑱	藤沢ケアセンター	高倉2301番地の1	35
⑲	清流苑	高谷116番地の1	37
⑳	湘南わかば苑	石川591番地	39
㉑	ガーデニア・ごしょみ	瀬郷218番地	41
㉒	ケアパーク湘南台	円行991番地	43
㉓	ふれあいの桜	遠藤446番地の1	45
㉔	クローバーヴィラ	鵠沼神明3丁目1番1号	47

介護医療院

番号	施設名称	所在地	該当ページ
㉕	湘南長寿園病院 介護医療院	白旗1丁目11番1号	49

【参 考】

ご利用ください！ 「介護サービス情報の公表」制度・・・・・・・・・・・・・・・・・・51

介護老人福祉施設（特別養護老人ホーム）

社会福祉法人 喜寿福祉会

グリーンライフ湘南

喜寿福祉会

検索

<https://www.kijyu.or.jp/>



自然に恵まれた緑豊かな土地にあり、隣りの緑の広場（野球場）、小学校、幼稚園からは、子ども達の声が聞こえてきます。

心のケアを大切に家族的施設を目指し、地域に開かれた施設として、御家族や地域の方々、近隣の幼稚園、小・中学生、法人保育園の子ども達を積極的に受け入れ、皆様との交流に努めています。

i 施設概要

○ 設立	1997年(平成9年)5月	○ 設備	
○ 所在地	石川 3928 番地の 5	個室(12.3 m ²)	15 室
○ 建物概要	鉄筋コンクリート造地上 3 階	2 人部屋(22.8 m ²)	3 室
○ 施設長	多川 僚人	3 人部屋(33.6 m ²)	5 室
○ 定員		4 人部屋(44.8 m ²)	17 室
・入所	94 人	浴室	大浴場 1
・泊まり	10 人		特殊浴槽 2
		食堂	3 か所

「介護サービス情報の公表」制度による公表情報（令和5年10月時点）を抜粋しています。

Ⅰ サービス提供体制（介護報酬の加算の有無）

職員配置

重度要介護者への手厚い職員配置	あり
常時連絡可能な看護体制	あり
基準を上回る夜勤職員の配置	あり
常勤専従医師の配置	なし
専従の障がい者生活支援員の配置	なし

専門的なケア

個別機能訓練	あり
若年性認知症入所者の受入	あり
精神科医師の療養指導	あり
栄養マネジメントの実施	あり
経管栄養入所者への経口移行	あり
誤嚥入所者への経口維持	あり
口腔衛生管理体制	あり
療養食の提供	あり
看取り介護の実施	あり
専門的な認知症ケアの実施	なし

協力医療機関

湘南第一病院
 (協力の内容) 定期受診・検査の実施
 健康診断の実施
 緊急時の搬送

協力歯科医療機関

松本デンタルクリニック
 (協力の内容) 義歯の調整、入れ歯作成
 歯石除去、歯の洗浄
 ブラッシング指導

¥ その他サービス費用

食費		1,700 円/日
		※特別食の場合は実費
居住費	個室	1,400 円/日
	多床室	840 円/日
理美容代		1,500 円/回
日常生活費		実費

Ⅱ 行事・サークル

施設行事

1 月	新年会（餅つき）	6 月	遠足
2 月	節分	7 月	七夕まつり
3 月	ひな祭り	9 月	夏祭り
4 月	花見		敬老会
随時	グルメツアー、ショッピング、同法人内の認可保育所の子どもたちとの交流行事		

♪ サークル活動

書道	音楽療法
茶道（休止中）	
華道（休止中）	

📍 交通アクセス

- 小田急線六会日大前駅から
 ・バス 天神町循環バス「天神 7 号」下車
 : 徒歩 2 分
- 小田急線善行駅から
 ・バス 善行団地行き「マーケット前」下車
 : 徒歩 1 0 分



Q お問い合わせ先

☎ 0466-84-1165 FAX:0466-84-1168 ✉ gl-shonan@kijyu.or.jp

介護老人福祉施設（特別養護老人ホーム）

社会福祉法人 上村鵠生会

鵠生園

上村鵠生会

検索

<https://kouseien-fu.or.jp/>



藤沢市の特養第 1 号で、歴史のある施設です。平成 15 年に鵠沼海岸から片瀬海岸へ移転。目の前に江ノ島という恵まれた環境の中、利用されている方々の幸せを考え、温かみのある家庭的な生活感を忘れず、住み心地の良い環境づくりに励んでいます。モットーは、「一にあいさつ、二に笑顔」です。

i 施設概要

○ 設立	1974 年(昭和 49 年)8 月	○ 設備	
○ 所在地	片瀬海岸 1 丁目 7 番 9 号	個室(19.25 m ²)	6 室
○ 建物概要	鉄筋コンクリート造地上 4 階地下 1 階	2 人部屋(32.6 m ²)	7 室
○ 施設長	杉山 雅子	3 人部屋	0 室
○ 定員		4 人部屋(51.28 m ²)	20 室
・入所	90 人	浴室	個浴 2
・泊まり	10 人		特殊浴槽 3
		食堂	各フロア海側に面した所に設置 地下 1 階に調理室完備

「介護サービス情報の公表」制度による公表情報（令和5年10月時点）を抜粋しています。

サービス提供体制（介護報酬の加算の有無）



職員配置

重度要介護者への手厚い職員配置	あり
常時連絡可能な看護体制	あり
基準を上回る夜勤職員の配置	あり
常勤専従医師の配置	なし
専従の障がい者生活支援員の配置	なし



専門的なケア

個別機能訓練	なし
若年性認知症入所者の受入	なし
精神科医師の療養指導	あり
栄養マネジメントの実施	あり
経管栄養入所者への経口移行	なし
誤嚥入所者への経口維持	あり
口腔衛生管理体制	あり
療養食の提供	あり
看取り介護の実施	あり
専門的な認知症ケアの実施	なし



協力医療機関

クローバーホスピタル
(協力の内容) 受診、入院等



協力歯科医療機関

アクアデンタルクリニック
(協力の内容) 定期的な口腔ケア
相談、治療
義歯の調整等



その他サービス費用

食費	1,800円/日 施設と利用者の契約にて定める ※特別な希望に基づくメニューあり
居住費	多床室 1,000円/日 光熱水費の平均的な水準 ※公的助成については勘案
理美容代	1,500円/回
日常生活費	電気代 300円/月 ※希望による預り金、立替金 管理費 2,000円/月

行事・サークル



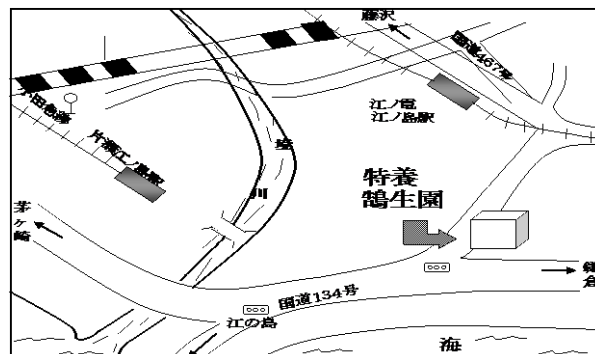
施設行事

8月	開園記念日祭
12月	クリスマス会
随時	花見、散歩、誕生会、ドライブ、おやつ作り 居酒屋レク



交通アクセス

- ・小田急線片瀬江ノ島駅：徒歩7分
 - ・江ノ電江ノ島駅：徒歩7分
 - ・湘南モノレール湘南江の島駅：徒歩8分
- 国道134号線片瀬東浜交差点付近



お問い合わせ先



0466-28-2662 FAX:0466-26-6950



Kouseien28@cityfujisawa.ne.jp

介護老人福祉施設（特別養護老人ホーム）

社会福祉法人 睦愛会

睦愛園

睦愛会

検索

<https://www.fujisawa-mutsuaien.com>



交通便利ながら、風情豊かな自然に囲まれた施設です。大切な人生の完成期を、その方らしく豊かに過ごされますよう、お一人一人の個性とお体に応じた、より質の高いケアを目指しております。

令和6年4月に現在の施設の近くに移転し、リニューアルオープンいたします。新しい睦愛園は、全室個室のユニット型で100床の施設となります。

i 施設概要

○ 設立	1981年(昭和56年)7月	○ 設備	
○ 所在地	亀井野 2520 番地の 3	個室	0 室
○ 建物概要	鉄筋コンクリート造地上 2 階	2 人部屋(186 m ²)	11 室
○ 施設長	高橋 裕二	3 人部屋	0 室
○ 定員		4 人部屋(266 m ²)	8 室
・入所	50 人	浴室	大浴槽 1、特殊浴槽 1
・泊付	4 人		※シャワーチェア-浴 1 個
		食堂	2 階に有

「介護サービス情報の公表」制度による公表情報（令和5年10月時点）を抜粋しています。

サービス提供体制（介護報酬の加算の有無）

職員配置

重度要介護者への手厚い職員配置	なし
常時連絡可能な看護体制	あり
基準を上回る夜勤職員の配置	あり
常勤専従医師の配置	なし
専従の障がい者生活支援員の配置	なし

専門的なケア

個別機能訓練	なし
若年性認知症入所者の受入	なし
精神科医師の療養指導	あり
栄養マネジメントの実施	あり
経管栄養入所者への経口移行	なし
誤嚥入所者への経口維持	なし
口腔衛生管理体制	なし
療養食の提供	なし
看取り介護の実施	あり
専門的な認知症ケアの実施	なし

協力医療機関

佐藤クリニック、湘南第一病院
 (協力の内容) 内科・外科
 整形外科
 緊急時の搬送

協力歯科医療機関

わだ歯科クリニック
 (協力の内容) 歯科衛生管理、治療

¥ その他サービス費用

食費	1,540 円/日	※特別食の場合は実費
居住費	840 円/日	
理美容代	※希望による	実費
日常生活費		実費

行事・サークル

施設行事

1 月	お正月	12 月	クリスマス会
3 月	ひなまつり	12 月	もちつき
4 月	お花見		
10 月	秋まつり		

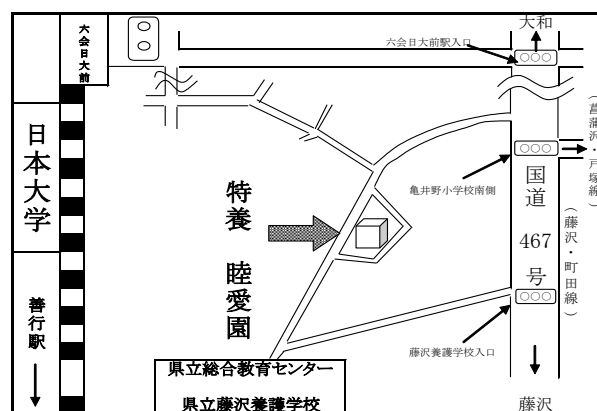
随時 ショッピング、誕生会

♪ サークル活動

カラオケ 園芸

📍 交通アクセス

・小田急線六会日大前駅：徒歩 1 2 分



Q お問い合わせ先

☎ 0466-82-7317 FAX:0466-83-5789

✉ mutsuaien@fujisawa.mutsuaikai.com

介護老人福祉施設（特別養護老人ホーム）

社会福祉法人 一石会

一石会

検索

白鷺苑

<https://issekikai.main.jp/shisetu/shisetu/shirasagien>



藤沢の北部、御所見地区に位置し、四季折々豊かな自然に恵まれた環境の中に位置しています。ご利用者の皆さんが住み慣れた地域の一員として、安心して生活いただけるよう心がけるとともに、裏庭に設けられた“いこいの広場”での自然と触れ合いを楽しんでいただいています。また、法人内の保育園の園児たちとの交流も当老人ホームの特徴の一つです。

i 施設概要

○ 設立	1984年(昭和59年)5月	○ 設備	
○ 所在地	用田 820 番地	個室	0 室
○ 建物概要	鉄筋コンクリート造地上 3 階	2 人部屋(21.76 m ²)	6 室
○ 施設長	高八重 誠	3 人部屋	0 室
○ 定員		4 人部屋(35.73 m ²)	11 室
・入所	50 人	浴室	個浴 1、大浴槽 1 特殊浴槽 1、リフト浴 1 ※浴室用ストレッチャーあり
・予約席	6 人	食堂	食堂は厨房前に設置、その他（テレビデッキ等）を食堂もしくは食堂傍に設置

「介護サービス情報の公表」制度による公表情報（令和5年10月時点）を抜粋しています。

サービス提供体制（介護報酬の加算の有無）



職員配置

重度要介護者への手厚い職員配置	あり
常時連絡可能な看護体制	なし
基準を上回る夜勤職員の配置	なし
常勤専従医師の配置	なし
専従の障がい者生活支援員の配置	なし



専門的なケア

個別機能訓練	なし
若年性認知症入所者の受入	なし
精神科医師の療養指導	なし
栄養マネジメントの実施	あり
経管栄養入所者への経口移行	なし
誤嚥入所者への経口維持	なし
口腔衛生管理体制	なし
療養食の提供	あり
看取り介護の実施（※実施有・算定無）	
専門的な認知症ケアの実施	なし



協力医療機関

藤沢御所見病院
 (協力の内容) 体調管理等全般（定期健診）
 精神面での療養指導
 24時間オンコール体制



協力歯科医療機関

ハローデンタルクリニック
 (協力の内容) 定期健診
 治療
 義歯清掃の管理等



その他サービス費用

食費	1,647 円/日 1食ごとの設定	
	※特別食の場合は実費	
居住費	855 円/日	
理美容代		実費
日常生活費		なし
事務管理費		1,986 円/月

行事・サークル



施設行事

1月	正月	5月	若葉祭（家族会）
2月	節分	7月	七夕
3月	ひなまつり	9月	お月見
4月	お花見	12月	クリスマス

随時 人工温泉、日本全国ご当地メニュー、法人内施設の園児との交流



サークル活動

まちの喫茶 お茶の会



交通アクセス

- 小田急線長後駅西口から
 - ・バス 用田経由綾瀬車庫行き
「用田神社入口」下車：徒歩 5分
 - ・バス 海老名駅行き
「御所見市民センター前」下車：徒歩 8分



お問い合わせ先



0466-48-0896

FAX:0466-48-9215



shirasagien@issekikai.net



介護老人福祉施設（特別養護老人ホーム）

社会福祉法人 竹生会

芭蕉苑

竹生会

検索

<https://bashoen.chikubukai.jp/>



人間は誰しも健やかに生き続けたいと思っておりますが、次第に衰退へと加速することは避けられないものです。このことを最小限に抑えるものは、ご本人の健やかに暮らしたいという意欲と周囲の温かい愛情、そして適切な介護の三位一体ではないでしょうか。芭蕉苑ではご利用者ひとりひとりの心の奥に接し、優しく温かく介護できるように常に努力しております。

i 施設概要

○ 設立	1987年(昭和62年)5月	○ 設備	
○ 所在地	遠藤35番地	個室	0室
○ 建物概要	鉄筋コンクリート造地上2階	2人部屋(18㎡)	4室
○ 施設長	捧 恵一	3人部屋	0室
○ 定員		4人部屋(36㎡)	12室
・入所	50人	浴室	大浴槽、リフト浴 特殊浴槽
・泊所	6人	食堂	テレビ、ラジカセ エアコン、冷蔵庫

「介護サービス情報の公表」制度による公表情報（令和5年10月時点）を抜粋しています。

サービス提供体制（介護報酬の加算の有無）



職員配置

重度要介護者への手厚い職員配置	あり
常時連絡可能な看護体制	あり
基準を上回る夜勤職員の配置	あり
常勤専従医師の配置	なし
専従の障がい者生活支援員の配置	なし



専門的なケア

個別機能訓練	あり
若年性認知症入所者の受入	なし
精神科医師の療養指導	あり
栄養マネジメントの実施	あり
経管栄養入所者への経口移行	なし
誤嚥入所者への経口維持	あり
口腔衛生管理体制	あり
療養食の提供	あり
看取り介護の実施	あり
専門的な認知症ケアの実施	なし



協力医療機関

藤沢御所見病院、藤沢湘南台病院、湘南東部総合病院、窪島医院
 (協力の内容) 診療及び入院治療



協力歯科医療機関

鈴木デンタルクリニック
 (協力の内容) 義歯調整、口腔ケア
 歯科治療



その他サービス費用

食費		1,555 円/日
		※特別食の提供はなし
居住費	多床室	855 円/日
理美容代		2,000 円/回
日常生活費		電気代 テレビ、ラジオなど 30 円/日他

行事・サークル



施設行事

1 月	餅つき大会	9 月	敬老祝賀会
6 月	運動会	12 月	クリスマス会
8 月	すいか割り		
随時	誕生会、喫茶他		



サークル活動

料理	手作り
書道	音楽

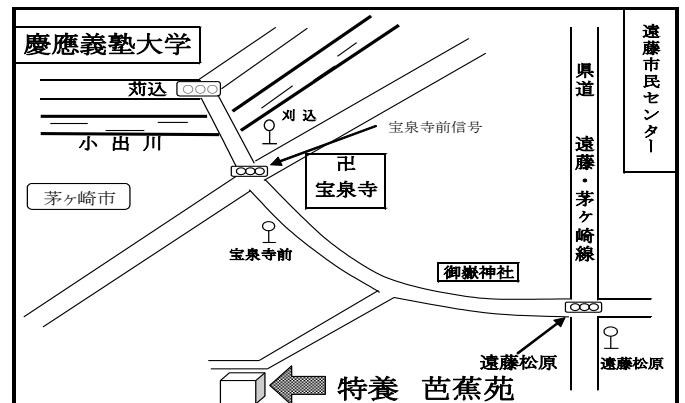
交通アクセス

JR 線辻堂駅から

- ・バス 慶應大学行き 刈込下車
：徒歩 10 分
- 又は綾瀬車庫行き 宝泉寺前下車
：徒歩 5 分

小田急線湘南台駅から

- ・バス 茅ヶ崎駅行き 遠藤松原下車
：徒歩 10 分



お問い合わせ先



0466-87-1710

FAX:0466-88-5326



basyoen@shonanfujisawa.com

介護老人福祉施設（特別養護老人ホーム）

社会福祉法人共生会

共生会

検索

藤沢特別養護老人ホーム

<https://www.kyouseikai.com>



藤沢駅から近い市街地の中心部に位置し、家族の面会もしやすい環境です。敷地内に養護・特養・居宅サービスセンター・診療所が複合整備され、機能連携を目指しています。ご利用者一人ひとりを大切にしながら、地域との共催行事なども多く持ち、開かれた施設作りに努めています。

i 施設概要

○ 設立	1989年(平成元年)12月	○ 設備	
○ 所在地	鶴沼 1559番地	個室(13.78㎡)	9室
○ 建物概要	鉄筋鉄骨造地上7階地下1階	2人部屋(19.74㎡)	23室
○ 施設長	川瀬 眞司	3人部屋	0室
○ 定員		4人部屋(36㎡)	10室
・入所	88人	浴室	特殊浴槽3、リフト浴2 ※臥床式特殊浴槽は特浴室として設置 チェア型特殊浴槽とリフト浴は一般浴室に設置 一般浴槽は個室浴としてリフト使用兼用
・泊入れ	7人	食堂	2階・3階に設置

「介護サービス情報の公表」制度による公表情報（令和5年10月時点）を抜粋しています。

i サービス提供体制（介護報酬の加算の有無）



職員配置

重度要介護者への手厚い職員配置	あり
常時連絡可能な看護体制	あり
基準を上回る夜勤職員の配置	なし
常勤専従医師の配置	なし
専従の障がい者生活支援員の配置	なし



専門的なケア

個別機能訓練	あり
若年性認知症入所者の受入	なし
精神科医師の療養指導	あり
栄養マネジメントの実施	あり
経管栄養入所者への経口移行	なし
誤嚥入所者への経口維持	あり
口腔衛生管理体制	あり
療養食の提供	あり
看取り介護の実施	あり
専門的な認知症ケアの実施	なし



協力医療機関

湘南第一病院、共生会付属診療所

(協力の内容) 協力病院の診療科目に相当する疾患にかかった場合、またはその疑いがある場合、診療・治療などの処置を行う。診療により、専門的な施設での治療が必要と判断した場合、専門医への取次ぎを行う。



協力歯科医療機関

湘南食サポート歯科

(協力の内容) 協力歯科医療機関の診療科目に相当する疾患にかかった場合、またはその疑いがある場合、診断・治療などの処置を行う。口腔ケアについての指導を職員に対して行う。



その他サービス費用

食費	1,630 円/日
	※特別食の費用は徴収していない
居住費	900 円/日
	※特別な個室は 1,640 円/日
理美容代	実費
日常生活費	CD ラジカセ等使用電気料 500 円/月

i 行事・サークル



施設行事

4 月	観桜会	9 月	敬老会
8 月	盆踊り		彼岸法要

随時 誕生会、喫茶、作品展



サークル活動

書道	創作
生花	

📍 交通アクセス

JR 線・小田急線・江ノ電
・藤沢駅下車 北口：徒歩 10 分

Q お問い合わせ先

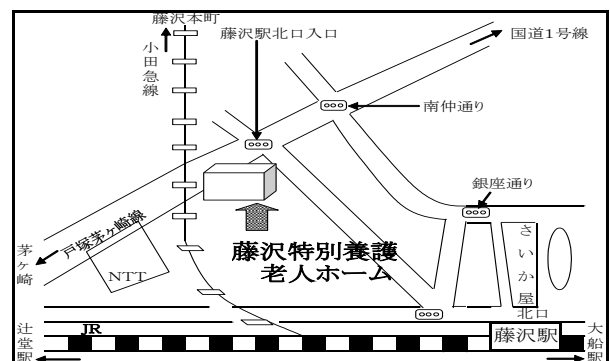


0466-22-2346

FAX:0466-25-7437



mail@kyouseikai.com.



介護老人福祉施設（特別養護老人ホーム）

社会福祉法人 いきいき福祉会

ラポール藤沢

いきいき福祉会

検索

<https://www.rapport.or.jp/>



ラポール藤沢では、その人の個性や生活の継続性を尊重し、生き方丸ごとを捉えた総合的なケアをめざしています。ここで暮らす入居者は、社会の一員、この地域の住人として自己決定による主体的な生活を送っていただけるよう側面から支援しています。入居者のいきいきした暮らしは、多くの地域の方やご家族の参加と協力があってこそ実現しています。

i 施設概要

○ 設立	1994年(平成6年)5月	○ 設備	
○ 所在地	善行1丁目12番地の9	個室(10.69㎡)	100室
○ 建物概要	鉄筋コンクリート造地上5階	2人部屋	0室
○ 施設長	鈴木 正貴	3人部屋	0室
○ 定員		4人部屋	0室
・入所	100人	浴室	個浴10
・泊入れ	20人	食堂	ユニット毎に食堂有

「介護サービス情報の公表」制度による公表情報（令和5年10月時点）を抜粋しています。

i サービス提供体制（介護報酬の加算の有無）

職員配置

重度要介護者への手厚い職員配置	なし
常時連絡可能な看護体制	あり
基準を上回る夜勤職員の配置	あり
常勤専従医師の配置	なし
専従の障がい者生活支援員の配置	なし

専門的なケア

個別機能訓練	なし
若年性認知症入所者の受入	なし
精神科医師の療養指導	なし
栄養マネジメントの実施	あり
経管栄養入所者への経口移行	なし
誤嚥入所者への経口維持	あり
口腔衛生管理体制	あり
療養食の提供	あり
看取り介護の実施	あり
専門的な認知症ケアの実施	なし

協力医療機関

湘南中央病院、湘南第一病院
 (協力の内容) 外来受診における診察
 緊急時の救急搬送の受け入れ協力

協力歯科医療機関

元町歯科
 (協力の内容) 定期的な往診
 口腔ケア

¥ その他サービス費用

食費		1,620 円/日
		※特別食の場合は実費
居住費	個室	2,210 円/日
理美容代	実費	1,500/回
日常生活費		実費

i 行事・サークル

施設行事

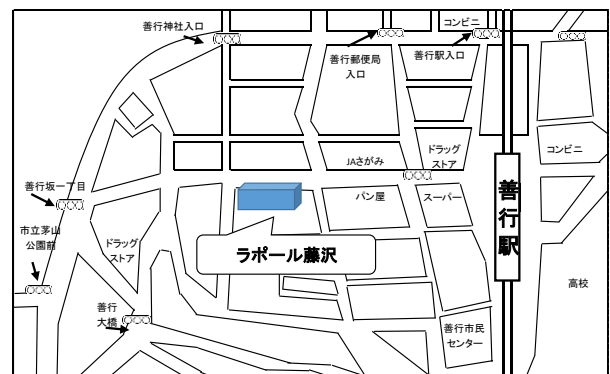
1 月	新年祝賀会	8 月	納涼祭
3 月	ひな祭り	9 月	敬老会
7 月	七夕	12 月	クリスマス会
随時	喫茶、音楽祭		

サークル活動

書道	歌コンサート
手芸	アニマルセラピー
将棋	アロマセラピー
映画会	園芸療法

📍 交通アクセス

・小田急線善行駅：徒歩 3 分



Q お問い合わせ先

📞 0466-83-4165 FAX:0466-97-3667 ✉️ yoirougo@rapport.or.jp

介護老人福祉施設（特別養護老人ホーム）

社会福祉法人 喜寿福祉会

喜寿福祉会

検索

村岡ホーム

<https://www.kijyu.or.jp/>



鳥のさえずりが聞こえる緑に囲まれた、家庭的な雰囲気施設の施設です。村岡の地で、地域の皆さまにとって頼れる施設になれるよう、地域に根ざし開かれた施設づくりをしています。「ご利用者の笑顔のために」をモットーに、入所している皆さまに楽しく安心して暮らしていただけるように心がけています。お家に遊びに来られる感覚で、お気軽にご相談ください。

i 施設概要

○ 設立	1995年(平成7年)5月	○ 設備	
○ 所在地	渡内3丁目8番60号	個室(18.5㎡)	8室
○ 建物概要	鉄筋コンクリート造地上3階	2人部屋(21.3㎡)	7室
○ 施設長	宮部 美佐子	3人部屋	0室
○ 定員		4人部屋(37.2㎡)	12室
・入所	62人	浴室	大浴場1、特殊浴槽1 チェアインバス1
・泊入れ	8人	食堂	利用者同士で食事 を楽しめるよう2・3 階に整備 (ともに98.4㎡)

「介護サービス情報の公表」制度による公表情報（令和5年10月時点）を抜粋しています。

Ⅰ サービス提供体制（介護報酬の加算の有無）

職員配置

重度要介護者への手厚い職員配置	あり
常時連絡可能な看護体制	あり
基準を上回る夜勤職員の配置	あり
常勤専従医師の配置	なし
専従の障がい者生活支援員の配置	なし

専門的なケア

個別機能訓練	なし
若年性認知症入所者の受入	あり
精神科医師の療養指導	あり
栄養マネジメントの実施	あり
経管栄養入所者への経口移行	なし
誤嚥入所者への経口維持	あり
口腔衛生管理体制	あり
療養食の提供	あり
看取り介護の実施	あり
専門的な認知症ケアの実施	なし

協力医療機関

クローバーホスピタル、湘南鎌倉総合病院
 (協力の内容) 緊急発病時の診断に基づく、治療あるいは入院の措置。

協力歯科医療機関

さくら歯科医院
 (協力の内容) 口腔衛生指導
 虫歯・義歯等に係る治療

¥ その他サービス費用

食費		1,800 円/日
		※行事食 1,000~3,000 円 (利用者希望)
居住費	個室	1,850 円/日
	多床室	1,190 円/日
理美容代		実費
		訪問理美容業者が設定
日常生活費		家電持込時 電気代 50 円/日他

Ⅰ 行事・サークル

施設行事

1 月	お正月	7 月	七夕
2 月	節分	8 月	夏祭り
3 月	ひなまつり	9 月	敬老会
4 月	お花見	12 月	クリスマス会

随時 季節湯、お誕生会、グルメの会等

サークル活動

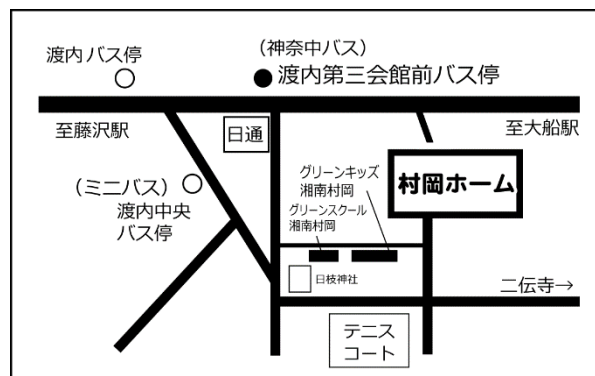
喫茶

📍 交通アクセス

JR 線藤沢駅（北口）から
 ・バス 渡内経由大船駅西口行き
 渡内第三会館前下車：徒歩 5 分

JR 線大船駅（西口）から
 ・バス 渡内経由藤沢駅行き
 渡内第三会館前下車：徒歩 5 分

藤沢と大船のほぼ中央に位置しています。



Q お問い合わせ先

☎ 0466-26-3339 FAX:0466-26-9003 ✉ muraoka-home@kijyu.or.jp