

# 参考写真

## (1) 旧桔梗屋 (店蔵)



断面図



[旧東海道 (国道467号) から望む]

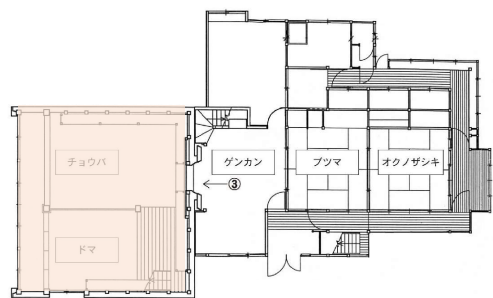
2階



平面図



1階



平面図



# 参考写真

## (2) 旧桔梗屋 (主屋)

 <p>断面図</p>	 <p>[敷地東側から望む]</p>	 <p>[庭から望む]</p>	 <p>[通り庭から望む]</p>
<p>2階</p>  <p>洋間 南八畳 北八畳</p> <p>平面図</p>	 <p>[洋間]</p>	 <p>[南八畳]</p>	 <p>[北八畳]</p>
<p>1階</p>  <p>チョウバ ドマ ゲンカン ブツマ オクノザシキ</p> <p>平面図</p>	 <p>[ゲンカン]</p>	 <p>[ブツマ]</p>	 <p>[オクノザシキ]</p>

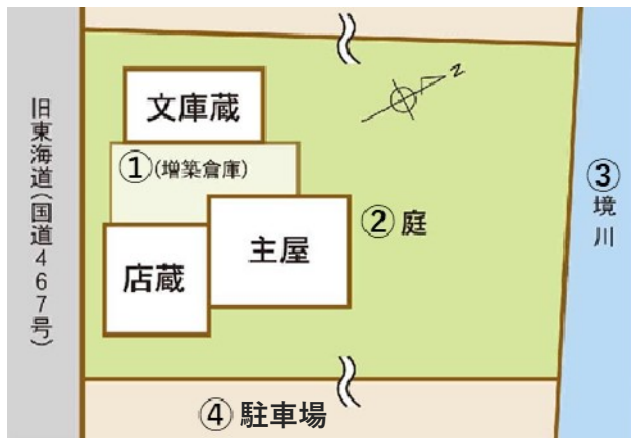


(3) 旧桔梗屋 (文庫蔵)

 <p>断面図</p>	1階	2階	3階
	 <p>平面図</p>  	 <p>平面図</p>  	 <p>平面図</p>  

# 参考写真

## (4) 増築倉庫、庭、境川、駐車場



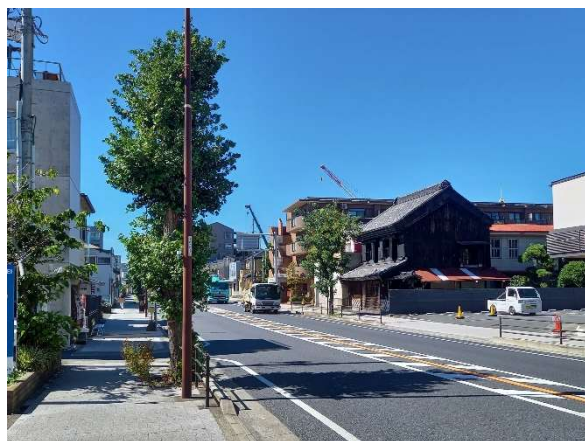
配置概要図



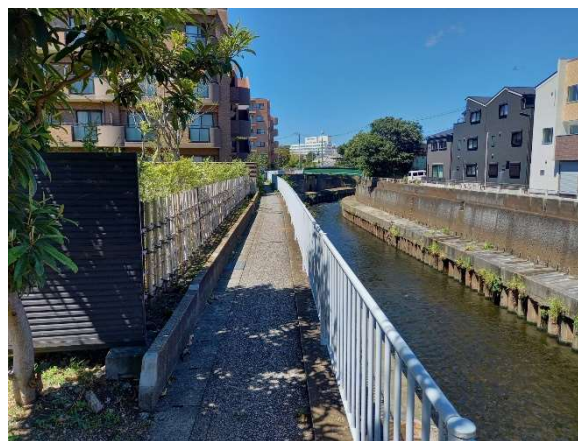
①増築倉庫



②庭



旧東海道 (国道467号)



③境川



④駐車場