

タバコ教育 物品貸出

《展示・啓発》

パネル

【寸法】約84.5×60.5×1cm

①世界のタバコパッケージ

②たばこはなぜ悪い？

③今日から禁煙しましょう



④肺の生活習慣病-COPD-

⑤COPDの予防は禁煙から

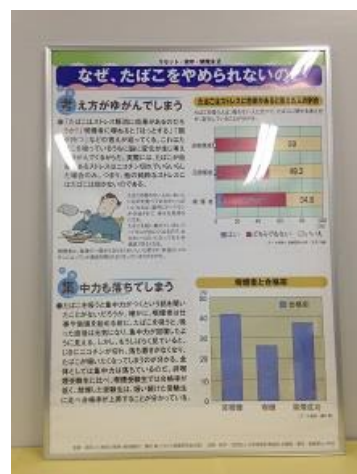
⑥たばこについて
知っていますか？



⑦がんになりたくないですね

⑧病と老い、ともに早める玉手箱

⑨なぜ、たばこをやめられないの？



⑩わたしはたばこをやめます

⑪周囲の人にも危険なけむり

⑫けむりのないきれいな空気



「展示・啓発」

⑬肺気腫モデル

【寸法】約71×68.5cm



健康な肺と、肺気腫やがんにかかっている肺を比較できる模型。付属のポンプから空気を送り込むと、肺気腫の肺は健康なものに比べて肺の伸縮が悪いことが分かる。

⑭タバコ病気模型

【寸法】約35×68×14cm

(カバンを閉めた状態)



喫煙によって引き起こされる、肺がん、心臓病、潰瘍、肺気腫などの3Dモデル。



⑮ジャイアントタバコマン

【寸法】直径60cm高さ1.6m



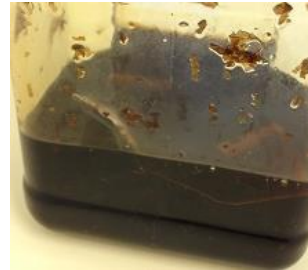
タバコの形をしたバルーン人形。

⑩ タール模型

【寸法】約9×9×13.5



たばこを1日20本吸った場合の
1年分のタール量。



⑪ 小学生・中学生向けCD-ROM



「がんばれ! はむっち」小学校低学年向け

子どもたちが親しみやすいハムスターのはむっちくんをナビゲーターとして、みんなで一緒に考えながら物語風に話を進めていきます。

上映時間は約20分。子どもたちとの討論を含めて40分受動の中で使用しやすい内容となっています。

※WindowsXP環境でPowerpoint2003のプレゼンテーションパックの機能を用いて作成されています。



「はむっち病院たんけん!」小学校中学年～中学生向け

1時間の授業として自動的に流せる本編と、自学や調べ学習に使用できる資料編からなり、タバコの害を専門医の話やパッケージ等を参考に考えながら学ぶことができます。

ロールプレイやストレスマネジメントなどの内容も含まれます。

※WindowsでPowerpoint2003、2007を搭載しているパソコン用です。

「がんばれ! はむっち」小学校低学年向け

子どもたちが親しみやすいハムスターのはむっちくんをナビゲーターとして、みんなで一緒に考えながら物語風に話を進めていきます。

上映時間は約20分。子どもたちとの討論を含めて40分受動の中で使用しやすい内容となっています。

※WindowsXP環境でPowerpoint2003のプレゼンテーションパックの機能を用いて作成されています。

≪測定≫

⑱ ピコプラス スモーライザー（呼気一酸化炭素濃度測定器）【寸法】約45×75×120 mm



呼気における一酸化炭素濃度を測定。

[電源：単3電池×2本]

※ご希望に応じて、職員が測定を実施します。詳細につきましてはご相談ください。

⑲ 肺チェッカー（R）（スパイロメーター）

【寸法】約113×63×48mm



肺年齢、1秒率などの肺機能の主要項目を測定。
年齢・身長・性別を入力し、後は全力で息を吹き込むだけの簡単な操作。

[電源：単4電池×2本]

※ご希望に応じて、職員が測定を実施します。詳細につきましてはご相談ください。