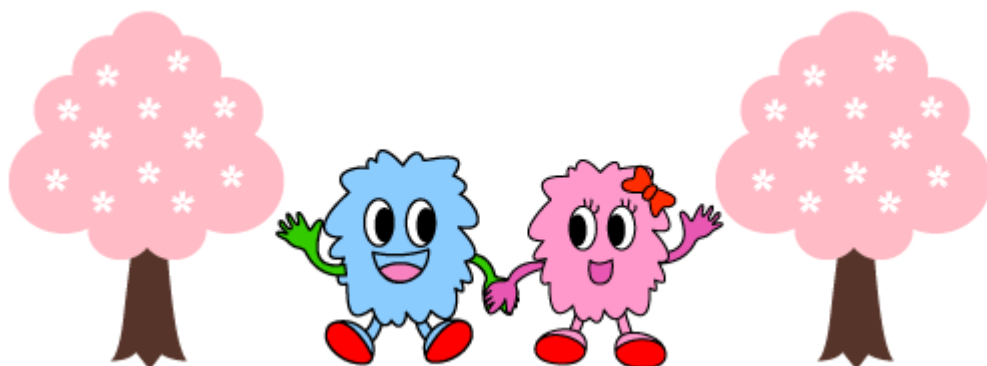




はる き で
春が来たよ！さあ、みんなでお出かけしよう！！



なが さむ ことし ふゆ おわり はる
長くて寒かった今年の冬もやっと終り、ワクワクな春がやってきたよ。え、まだまだ寒い？でもお家の
にわ み くさき めぶ まいにち とお どおろ わき ちい はな いっしょうけんめい さ
庭を見てみると、草木が芽吹いてるよ。毎日通る道路の脇には、小さな花が一生懸命咲いている
でしょう！

はるやす かぞく はる さが で
春休みには、家族のみんなと春を探しにお出かけしよう！

はなみ たの お花見を楽しもう！

はる さくら まちじゅう さ あま かお か きぶん
春になると桜が街中に咲きほこり、甘くやさしい香りを嗅ぐと、とてもハッピーな気分になりますよ
ね。

ところでみんなは、桜が咲いているのは日本だけ…？と、思っていないですか？その答えはNO!!!

わたし にほんじん ほかに ひと はる さくら うつく たの
私たち日本人だけでなく、他の国の人たちも、春になると桜の美しさを楽しんでいます。



お隣^{となり}の中国^{ちゅうごく}や韓国^{かんこく}などでも、春^{はる}になると桜^{さくら}が咲^さくよ。

アメリカのワシントン^し市^しやトルコにも桜^{さくら}の名所^{めいしょ}があつて、それらの国^{くに}で咲^さいている桜^{さくら}は日本^{にほん}が友好^{ゆうこう}のためにプレゼントしたものだですって！



さあ、おいしいお弁当^{べんとう}をつく^{つく}、家族^{かぞく}のみんなや、大好きな^{だいす}お友達^{ともだち}と一緒^{いっしょ}に、僕^{ぼく}らの街^{まち}の桜^{さくら}の名所^{めいしょ}にお花見^{はなみ}に出^でかけましょう！

奥田公園・境川緑地



アクセス 小田急線^{おだきゆうせん}・JR東海道線^{とうかいどうせん} 藤沢駅^{ふじさわえき}から 徒歩^{とほ} 約7分^{やく} (約500m)

おくたこうえん おくたこうえんちゆうしゃじょう まうえ りよう つく ちい こうえん
奥田公園は 奥田公園駐車場の 真上のスペースを 利用して 作られている 小さな公園です。

しまちない しばみ し つ ゆうぼどう あし
敷地内には 芝生が 敷き 詰められていて、遊歩道はゴムで 足にもやさしく、ウォーキングやジョ
ギングを 楽しんでみて！

ながくほ こうえん 長久保公園



アクセス おたきゆうせん ほんくげぬまえき とほ やく ふん やく
小田急線 本鶴沼駅から 徒歩 約15分(約1km)

ながくほこうえん さまさま きぎ はなばな さいばい いちねんじゆうめ たの
長久保公園には 様々な 樹木や 花々が 栽培されていて、一年中 目を 楽しませてくれます。

えんない ちゆうしんぶ しばみこうえん しばみ うえ ね ころんでも きもち よ
園内のほま 中心部に 芝生広場もあり、芝生の上でゴロンと 寝ころんでも 気持ち 良いです。

いせやまこうえん
伊勢山公園



むかし いせじんぐう まつ いせやま よ い
昔、ここに伊勢神宮が祀られてあったので伊勢山と呼ばれるようになったといわれていま
す。500 本 以上の さくら があります。

しょうなんたいこうえん
湘南台公園



アクセス おだまゆうせん 小田急線 しょうなんたいえきひがしぐち 湘南台駅東口から とほ 徒歩5分 ふん (約400m) やく

おお 大きな ちまゆうぎ 地球儀と うちゆうぎ 宇宙儀がシンボルの しょうなんたいぶんか 湘南台文化センターの むか 向かいにある こうえん 公園です。



しょうなんたいぶんか 湘南台文化センターで あそ 遊んで、
しょうなんたいこうえん 湘南台公園でお べんとう 弁当を た 食べよう!

ひる お昼を た 食べたら、そうこうとしょかん 総合図書館で ほん 本
やCD、ビデオを たの 楽しむのも よ 良いわ
ね!



えんぎょうじこうえん 円行寺公園・ ひましがわりよくち 引地川緑地



アクセス おたきゆうせん しょうなんたいえきにちぐち とほ やく ふん やく 小田急線 湘南台駅西口から 徒歩 約5分(約450m)

ひまじがわぞ ゆうほどう そ さくら みごた まんてん いっしょ
引地川沿いの遊歩道をピンクに染めるこの桜は見応え満点！アヒルと一緒にカヌーの
れんしゅう ひと であ
練習をしている人たちに会えるかも。

おおばしょうしこうえん 大庭城址公園



アクセス とうかいどう せん つじどうきたぐちほつ みじさわえききたぐちほつ おたきゆうせんしょうなんたいえきにちぐちほつ JR 東海道 線 辻堂駅北口発・藤沢駅北口発・小田急線湘南台駅西口発

しょうなん ほうめん い おおばしょうがっこう てい げしゃ ふん
「湘南ライフタウン 方面」行き、「大庭小学校」バス 停 下車5分

しばふ きぎ みどり こうえん えん
芝生も木々の緑もきれいな公園です。バラ苑もあります。

にほんだいがくせいぶつしげんかがくぶ
日本大学生物資源科学部



おたきゆう むつあいにちたいまえ とほ ふん やく
アクセス 小田急線 六会日大前駅から 徒歩3分(約200m)

だいがく こうてい はるらんまん さくら さ めいしょ ゆうめい
この大学の校庭は春爛漫、桜が咲きほこる名所としても有名です。



こんなに さくら がきれいな だいがく
大学だった
ら、
おお 大きくなったら かよ 通いたくなっちゃう
よ!

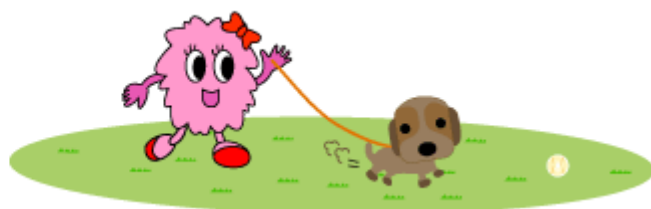
ドッグランに行こう！

犬を飼っているみんなは、大好きなわんちゃんと一緒に春を探したり、お花見に行きたいですね。4月に引地川親水公園にオープンする「ドッグパーク」に行けば、わんちゃんも大喜び！この公園にも桜の木がたくさんありますよ。



ドッグパークは犬をリードでつながないで
良いから、
自由に遊べるよ。まつケンもおおよろこ
びで大喜び！
芝生なのも嬉しいよね！

他の犬や飼い主さんとも
友達になれるから、楽しそうよね！



ところ ひましがわしんすいこうえん
引地川親水公園

時間 3月～10月
… 午前6時～午後7時
11月～2月
… 午前7時～午後5時

費用 無料(事前に登録が必要です)



はや あそ
早く遊びたいワ
ン!

