

とく しゅう★ 特集

かん たんけん こども館でふしぎ探検!

しょうなんたいぶんか
湘南台文化センターにあるこども館は、かん うちゅう みちか かん
宇宙を身近に感じられるプラネタリウムや遊びな
あそ
からがくしゅう
学習できるてんじ
展示ホール、ワークショップなど、こ
子どものこうきしん
好奇心をみ
満たす「ふしぎ」がたくさ
ん詰まったあそびば
遊び場です。

みな
皆さんもぜひ、「おもしろいこと」をさが
探しにき
来ませんか。



しょうなんたいぶんか かん 湘南台文化センターこども館

かい かんじかん 開館時間

こぜん し こご し
午前9時～午後5時

にゅうかん こご し ぶん
※ 入館は午後4時30分まで

きゅうかんび 休館日

げつようび しゅくじつ ばあい よくじつ しゅくじつ よくじつ がつ にち がつ か
月曜日(祝日の場合は翌日)、祝日の翌日、12月28日～1月4日

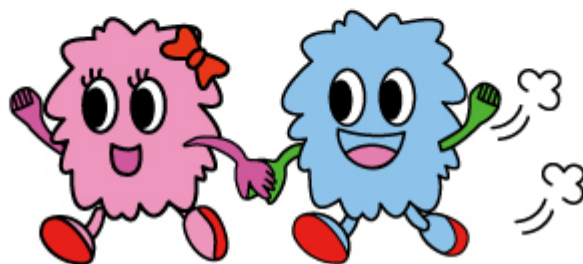
にゆうしょうりょう
入場料

	ちゆうがくせいいか 子ども(中学生以下)	おとな
うちゆうげきしょう 宇宙劇場	えん 200 円	えん 500 円
てんじ 展示ホール	えん 100 円	えん 300 円

でんわ
【電話】(45)1500

【ホームページ】<http://www.kodomokan.fujisawa.kanagawa.jp/>

ちきゅうぎ かたち おお たてもの み しょうなんたいぶんか
地球儀の 形をした 大きな 建物を 見たことあるかな？それが 湘南台文化センター
子ども ^{かん}館だよ。それでは、みんなで ^{たんけん}探検してみよう！



うちゅうげきじょう よぞら うつ まんでん ほし
宇宙劇場～ 夜空に 映る 満天の 星



うちゅうげきじょう かん いっせんまんこ ほしほし みな うちゅう さそ
宇宙劇場は、こども 館にあるプラネタリウムです。1 千万個もの 星々が、皆さんを 宇宙のロマンへと 誘
います。「ケイロン」という 最新鋭の 機械を 使い 小さな 星まで 正確に 映しており、天の 川も 星の 集まりで
さいげん ほんとう ほし み えいぞう たの
再現しています。ぜひ 本当の 星を 見ているような 映像を 楽しんでください。

キッズプラネタリウム

ようじ しょうがっこうていがくねんむ ばんぐみ
幼児から 小学校低学年向けの、わかりやすいプラネタリウム 番組です。“こんやのほしぞら”は、やさしい
ほしぞら かいせつ おく
星空の 解説でお 送りしています。

とうえいちゆう
ただいま 投影中！

「まんげつ！まるいつき」

まるい まんげつはと
てもきれいです。
さあ、ヒカルくんやミホ
ちゃんといっしょにま
んげつを ^み 見てみましょ
う！
きっと、あたらしい
^{はっけん}
発見がありますよ。



がつ にち すい
4月24日(水)まで

★ ^{とようび} 土曜日、^{ふゆ} 冬・^{はるやす} 春休みの ^{へいじつ} 平日 … ^{ごぜん} 午前10時30分～^し 11時

★ ^{にちようび} 日曜日、^{しゅくじつ} 祝日 … ^{ごぜん} 午前10時30分～^し 11時、^{ごご} 午後2時30分～^し 3時

★ ^{がっこう} 学校がある ^{まかん} 期間の ^{すいようび} 水曜日 … ^{ごご} 午後3時～^し 3時30分

一般向けプラネタリウム

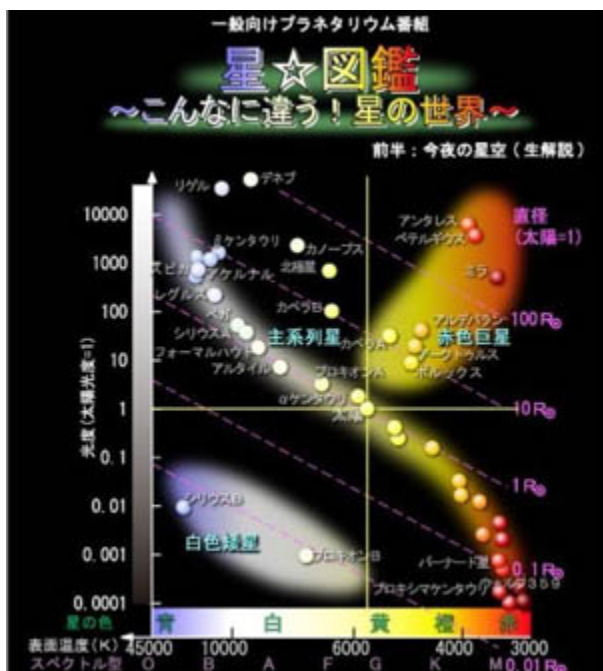
ドームに広がる 満天の 星空と、 解説員による 生解説を 楽しめます。 小学校高学年から 大人向けです。

ただいま 投影中！

「星☆図鑑

～こんなに 違う！ 星の

世界」



夜空に見える 無数の 星たち
 ちは 望遠鏡を 使っても 光
 の 点にしか 見えません。し
 かし 本当は、 明るさも、 大
 きさも、そして 寿命さえも
 まった 全く 違うものなのです

3月10日(日)まで

★ 火～金曜日 … 午後3時50分～4時40分

★ 土・日曜日、祝日、冬・春休み … 午後1時10分～2時、午後3時50分～4時40分

ぜんてんしゅうえいが
全天周映画

えいがかん あじ がた おおがた ひろ たいほくよく えいが しょうがくせい おとな
映画館では 味わえない、ドーム 型 大型スクリーンに 広がる 大迫力の 映画です。小学生から 大人まで
たの 楽しむます。

じょうえいちゆう
ただいま 上映中！

み きょうりゆう
「オーロラを 見た 恐竜たち」

まんねんまえ
7000 万年前のアラスカ。

ふゆ まった たいよう のほ
冬は 全く 太陽が 昇らずオ

ーロラが かがや ち
ーロラが 輝くこの 地は、

い もの く まぎ
生き物が 暮らすには 厳し

ばしょ
い場所です。けれども、この

ごくかん ち い きょうりゆう
極寒の 地に 生きる 恐竜た

そんざい
ちが 存在しました。



がつ にち にち
4 月 21 日 (日) まで

★ 土曜日、冬・春 休みの 平日 … 午前 11 時 30 分 ~ 午後 0 時 10 分、午後 2 時 30 分 ~
3 時 10 分

★ 日曜日、祝日 … 午前 11 時 30 分 ~ 午後 0 時 10 分

まいど(毎土)☆スペシャル

まいしゅうどようび よる うちゅうげきじょう あし ほこ ひろ うちゅう ほし かず かんどう
毎週土曜日の夜、宇宙劇場に足を運んでみませんか。広い宇宙には星の数だけ感動があります。

すてき とど
素敵なひとときをあなたにお届けします。

しょうがくせいいか ほごしゃどうはん
※いずれも小学生以下は保護者同伴

いっばんむ さ かがや ほし せいうん さく
★ 一般向(ナリバイバル)・プラネタリウム「オリオン座～輝く星と星雲を探る」

がつ いつか ど ここ し ぶん し ぶん
1月5日(土) 午後6時30分～7時20分

チケットは12月26日(水)から予約できます(限定160枚)。こども館へ電話または来館で。

★ のんびリアロマプラネタリウム

がつ にち ど ここ し ぶん し ぶん
1月12日(土) 午後6時30分～7時10分

チケットは12月27日(木)から予約できます(限定100枚)。こども館へ電話または来館で。

てんたいかんぼうかい
★ 天体観望会

がつ にち ど ここ し ぶん し あめ ひ くも ひ ちゅうし
1月19日(土) 午後6時30分～8時。※雨の日、曇りの日は中止。

ひろば むりょう
せせらぎ 広場。無料です。



じき もくせい み
この時季は木星とすばるが見えるよ!

しんしゅん ほしぞら よせ がつ にち ど ここ し ぶん し ぶん
★ 新春 星空 寄席 1月26日(土) 午後6時30分～7時30分

がつ はつか もく てんわ がつ にち すい かん かい うけつけ はつばい
チケットは12月20日(木)〈電話は1月16日(水)〉からこども館1階受付で発売。

ワークショップ～ 実験 &ものづくりでふしぎ 体験

ものづくりや 実験、自然観察など、いろいろなことを 体験できます。

オープンワークショップ

申し込み 不要です。

「スライムを作ろう」



とき

1月12日(土)、13日(日)、14日(日)、20日(日)

☆ 午前10時 ☆ 午後1時30分

対象

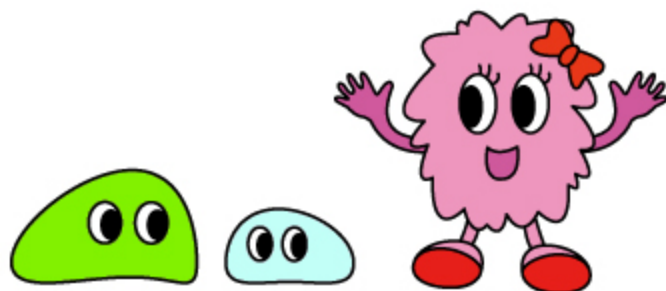
小・中学生と保護者同伴の 幼児50人

(先着順)

費用

50円

洗濯のりにほうしゃ 水溶液を
混ぜて、好きな色のついた
スライムを作るのよ



もう こ せい 申し込み制ワークショップ

こうざ かいさいび とおかまえ ひっやく こうざめい こうざ かいさいび さんかきぼうしゃぜんいん つ も
講座 開催日の 10日前(必着)までに、(はがきに 講座名・講座 開催日・参加希望者全員(付き添いを
のぞ じゅうしょ しめい がくねん ねんれい でんわばんごう か しょうなんたいがんか かん
除)の 住所・氏名・学年(年齢)・電話番号を書いて、湘南台文化センターこども館(〒252-0804
しょうなんたい ゆうそう らいかん もう こ
湘南台1-8)へ 郵送または 来館で申し込んでください。

「マフラーをおろう」

とき

がつ にち と にち にち
1月26日(土)、27日(日)

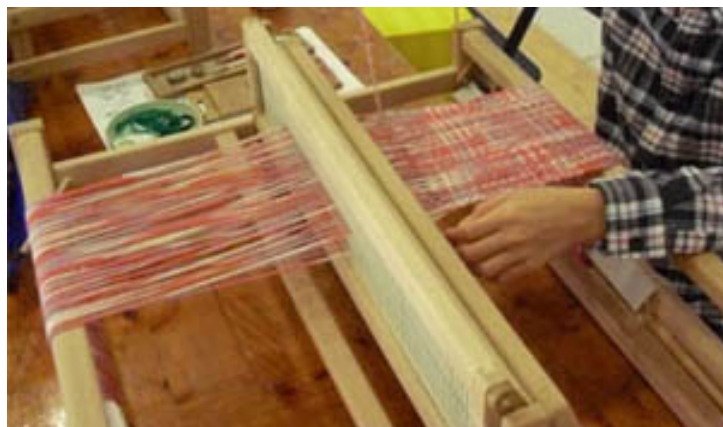
こぜん し こご し ぜん かい
午前10時～午後3時、全2回

たいしょう
対象

しょう ちゅうがくせい ほごしゃ にん ちゅうせん
小・中学生と保護者20人(抽選)

ひよう
費用

えん けいとじさん
50円 ※毛糸持参



「おひなさまを 作る」



たまご つか
卵のからを使って、おだいり
さまとおひなさまを づく 作ります♪

とき

がつ みっか にち こぜん し こご し
2月3日(日) 午前10時～午後3時

たいしょう
対象

しょう ちゅうがくせい ほごしゃ にん ちゅうせん
小・中学生と保護者20人(抽選)

ひよう
費用

えん
400円

しょうがつ
あそぼう！お正月

がつ いつか ど むいか にち こせん し ここ し
1月5日(土)、6日(日) 午前10時～午後4時

たま ふくわら てたま まわ
けん玉に福笑い、お手玉、あやとり、こま回し、はねつき…

にほん しょうがつ たいひょう でんとうてき あそ おこな
日本のお正月を代表する伝統的な遊びを行っています。

むりょう さんか かぞく ともたち たの
無料でどなたでも参加できるので、ぜひ家族と、友達と楽しんでください♪



てんじ せかい かがく
展示ホール～世界と科学にふれあおう

てんじ
展示ホール1

せかい みんなく しょうかい かがく かん たいけん
世界の民族の紹介や科学に関する体験ができます。

ここでは、ただ並んでいるものを歩いて見てまわるだけでは、本当のおもしろさはわかりません。実際に手でふれたり、音を出したり、体で表現したりして、初めて科学の‘なぞ’をとくことができます。何かを発見したり、空想したりするために、ここでの体験をぜひ役に立ててください。

かがくしゃ いぐち みな ひら
科学者への入り口のとびらを、皆さんも開いてみませんか。



てんじ 展示ホール2

ここでは、日常生活から天文・宇宙までの広い範囲で世界を考えていくための展示をしています。プラネタリウムを見る前や見た後にここを訪れると、私たちが広い宇宙の中に存在していることを受け止めることができます。



こども館^{かん}では、わくわく体験^{たいけん}がいっぱい待^まっているわ！

みんなもぜひ、足^{あし}を運^{はこ}んでみてね♪

