



FUJISAWA

津波避難マップ

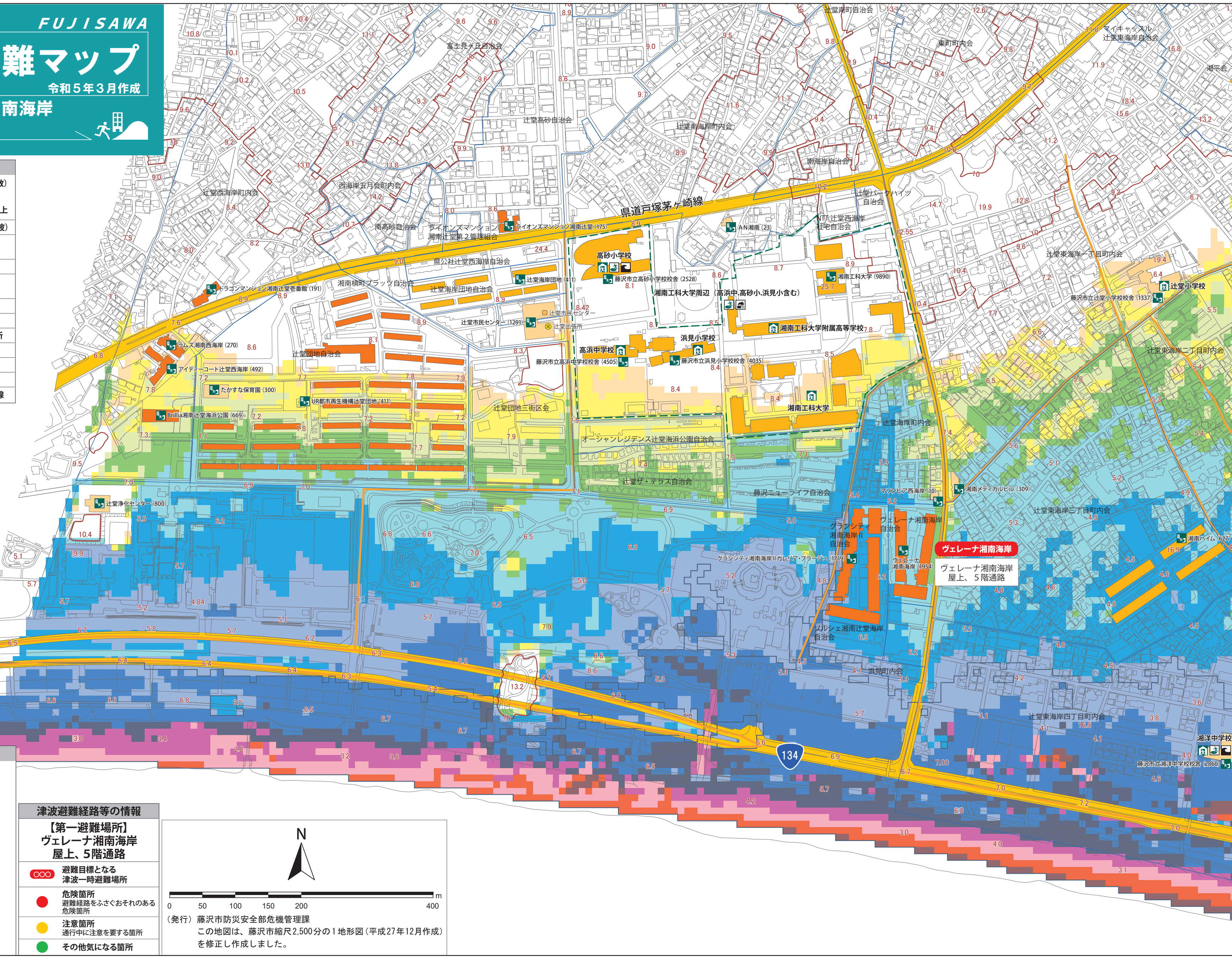
令和5年3月作成

ヴェレーナ湘南海岸 自治会



凡例

- 津波避難ビル (収容人数)
- 3階 5階
- 4階 6階以上
- 指定緊急避難場所 (津波)
- 指定緊急避難場所 (大規模火災)
- 指定避難所
- 大正型関東地震津波の浸水範囲
- 等高線・標高
- 地区防災拠点本部
- 消防署・出張所・分遣所
- 踏切
- 津波避難路
- 国道・県道
- 自治会・町内会の境界線



凡例

- 津波の浸水深 (基準水位)
- 9.00m以上
 - 8.00m~9.00m未満
 - 7.00m~8.00m未満
 - 6.00m~7.00m未満
 - 5.00m~6.00m未満
 - 4.00m~5.00m未満
 - 3.00m~4.00m未満
 - 2.00m~3.00m未満
 - 1.20m~2.00m未満
 - 0.80m~1.20m未満
 - 0.50m~0.80m未満
 - 0.15m~0.50m未満
 - 0.15m未満

津波避難経路等の情報

- 【第一避難場所】
ヴェレーナ湘南海岸
屋上、5階通路**
- 避難目標となる津波一時避難場所
 - 危険箇所
避難経路をふさぐおそれのある危険箇所
 - 注意箇所
通行中に注意を要する箇所
 - その他気になる箇所



(発行) 藤沢市防災安全部危機管理課
この図は、藤沢市縮尺2,500分の1地形図(平成27年12月作成)を修正し作成しました。

ヴェレーナ湘南海岸
屋上、5階通路