

《善行つどいの広場》

【場 所】 子育てサロンあいうえお
〒251-0871 藤沢市善行 1-26-6

【開所時間】 月曜日～金曜日 10:00～16:00
日曜日（月3回）10:00～15:00

【休 日】 土曜日・祝日・年末年始
第2木曜日

【利用対象】 乳幼児とその保護者、妊娠中の方

【利用料】 無料

【こんなこともやっています】

- ・ 誕生会
- ・ 季節の行事（七夕祭り、クリスマスなど）
- ・ 保健相談、栄養相談



【つどいの広場とは】

- ・ 親子のふれあいの場
- ・ 遊びの場
- ・ 情報交換・交流の場
- ・ 不安や悩みの相談の場



悩み、心配事などありましたら、身近な話し相手として気軽にスタッフにご相談ください。

☆ご利用にあたって☆

- ・まず受付簿に記入し、お子さんに名札をつけてください。
- ・荷物は所定の場所に置き、貴重品は各自で管理しましょう。
- ・事故やけがのないようお子さんを見守りましょう。
- ・赤ちゃん用ベッドがあります。
- ・授乳、オムツ替えスペースがあります。
- ・水分補給はできます。食事についてはお問い合わせください。
- ・ゴミや紙おむつ等はお持ち帰りください。
- ・体調の悪い時はサロンの利用は控えましょう。
- ・帰宅時は忘れ物がないように気をつけてお帰りください。
- ・年末年始、夏休み等の休日はサロンの予定表をご参照ください。

※感染症対策等により実施内容が変更、中止になる場合があります。問い合わせ先またはホームページでご確認ください。

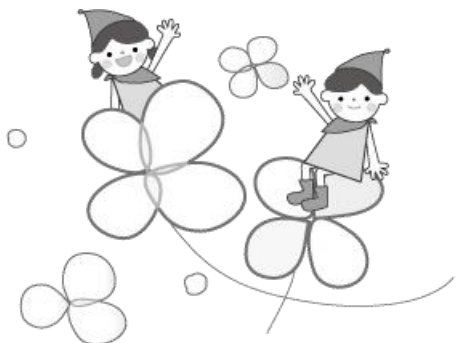


藤沢市ホームページ
「つどいの広場」

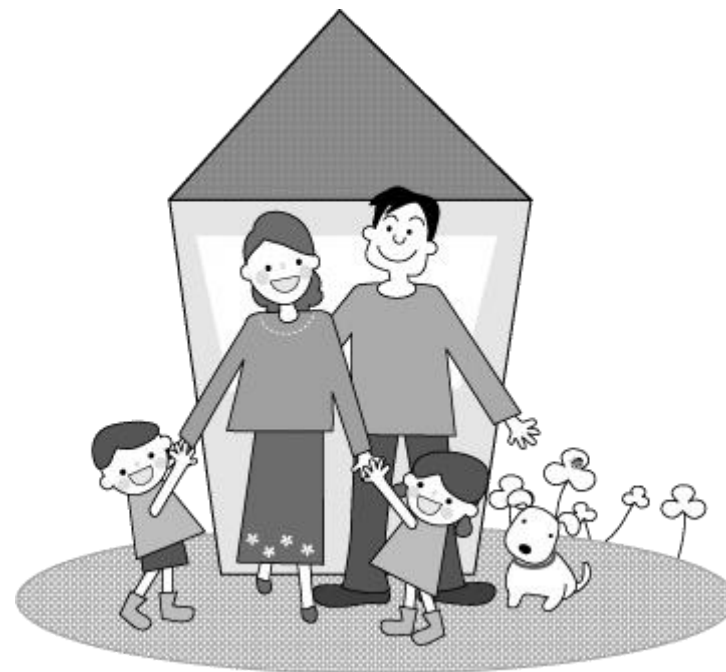
子育てサロンは親子と一緒に自由に過ごせるフリースペースであり、出会いの場でもあります。皆さんが気持ちよく使うことができるようにご協力ください。



* 《子育てサロンあいうえお》は、平成20年7月より地域子育て支援拠点事業として、「NPO 法人善行あいの会」が藤沢市から受託して運営しています。



善行つどいの広場

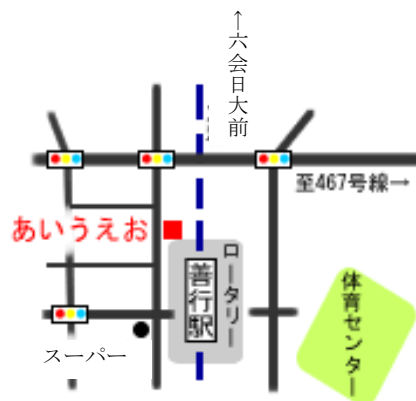


《善行つどいの広場》
子育てサロンあいうえお

〒251-0871
藤沢市善行 1-26-6
0466-82-0306

小田急線善行駅西口徒歩2分

* 駐車場はありません



問い合わせ：善行つどいの広場

- 子育てサロンあいうえお 0466-82-0306 (Tel&Fax)
- 藤沢市子育て企画課 0466-50-3562