

12月1日現在の推計人口418,267人(男207,459人、女210,808人) 世帯数178,945世帯

2013年も残りわずか。富士山の世界遺産登録や東京オリンピック開催決定に日本中が沸く中、本市では海水浴場での自主ルール作りや江の島の防犯カメラによるPC遠隔操作事件の容疑者逮捕など、市民の皆さんの取り組みが実を結ぶ1年となりました。

問い合わせ 広報課 ☎内線2122

振り返れば、良いこといろいろ

2013年の出来事



誰でも安心して海辺で遊べるよう、片瀬西浜・鵜沼海水浴場で音楽自主規制が行われ、各地に取り組みが広がりました



江の島の防犯カメラ映像が容疑者逮捕の決め手になり、全国で話題になりました



皆さんに親しまれたサンパール広場の噴水



みんなの憧れ、湘南台高校のホワイト・シューティング・スターズ 来年も活躍を期待しています！

投票ありがとうございました！

2013年市民が選ぶ藤沢市の10大ニュース

11月11日～12月4日に行われた投票の結果、以下の通りに決定しました。詳細は、市のホームページの広報課のページでもご覧になれます。

- 1位 片瀬西浜・鵜沼海水浴場で音楽放送の自主規制(7・8月)
- 2位 江の島の防犯カメラがPC遠隔操作事件容疑者逮捕に貢献(2月)
- 3位 藤沢駅北口サンパール広場噴水撤去(7月)
- 4位 江の島などが舞台の映画が相次ぎロードショー(8・10月)
- 5位 湘南台高校吹奏楽部マーチングバンド8年連続日本一(8月)
- 6位 救急ワークステーション完成(7月)
- 7位 映画界のカリスマ、大島渚さん逝去(1月)
- 8位 江の島シーキャンドル10周年&江の島岩屋20周年(4月)
- 9位 「藤沢市郷土づくり推進会議」スタート(4月)
- 10位 新たな市政運営の総合的な指針策定の取り組みスタート(4月)



各施設が10・20周年を迎え、江の島サムエル・コッキング苑も入苑者500万人を突破 江の島にとって特別な1年になりました



市民病院に隣接する24時間体制の救急ワークステーション 救急と病院が密に連携しています

2013年 こんなこともありました

- 1月 日本大学生物資源科学部に通う鈴木恵梨佳さんがミス日本グランプリ受賞
- 2月 「藤沢市議会基本条例」制定
- 3月 消防防災訓練センター内に自家用給油取扱所設置
- 4月 2市1町が支援する湘南看護専門学校開校 インターネット選挙運動が解禁
- 5月 産業フェスタで「ふじさわ元気バザール」開催
- 6月 富士山が世界文化遺産に登録決定

- 7月 市内全域で過去最大規模の地震・津波対策避難訓練実施 「桔梗屋」「旧三薙八郎右衛門家住宅」が国登録有形文化財に
- 8月 本市も含め、全国的に記録的な猛暑となり、高知県四万十市で国内観測史上最高の41.0度を記録
- 9月 2020年夏季五輪・パラリンピック開催地が東京に決定
- 10月 10月でも各地で夏日。辻堂でも29.7度を記録
- 11月 優れた職人として「藤沢マイスター」に3人が初認定 藤沢市内共通商品券「好きですふじさわ商品券2013」発売
- 12月 和食がユネスコの無形文化遺産に登録決定

主な内容 年末・年始の市の業務…2面 **特集** ごみ・資源の正しい出し方…6・7面 一人で悩まず相談を…8面 スポーツ…2～4面 公民館…4・5面 カルチャー…7面 暮らしの情報ガイド…9～11面

行政総務課
☎内線2211

年末・年始の市の業務

年末の一般業務終了日

12月27日(金)午後5時

年始の一般業務開始日

1月6日(月)午前8時30分

※火葬場の予約など緊急の場合は、市役所新館中央監視室中央監視室☎(25)1114~5へご連絡ください

戸籍の届け出

12月28日(土)~1月5日(日)

は市役所新館中央監視室で取り扱います。また12月28日、1月4日(土)、5日は各市民センターでも取り扱います(市民センター受付時間は午前8時30分~正午、午後1時~5時)。

住民異動届などの届出の受付

市民窓口センターで実施している第1・3土曜日の住民異動届などの届出の受付は、1月4日も実施します(午前8時30分~正午、午後1時~5時)。

住民票の写しおよび印鑑登録証明書の交付

市民窓口センター、各市民センターで実施している土・日曜日、祝日の住民票の写しおよび印鑑登録証明書の交付は、12月29日(日)~1月3日(金)は休みとなります。この期間は、新館1階ロビーの自動交付機と全国の交付サービスを行っているコンビニも利用できません。

市税の納付

年末・年始は、市の窓口での納付ができません。取扱金融機関もしくはコンビニをご利用ください。

施設名	業務終了日	業務開始日
鵠沼つどいの広場	12月24日(火)	1月6日(月)
藤が岡つどいの広場、生きがい福祉センター、善行つどいの広場	12月26日(木)	1月6日
やすらぎ荘・湘南なぎさ荘・こぶし荘	12月26日	1月7日(火)
八部公園(鵠沼運動公園)、秋葉台公園プール、秩父宮記念体育館、秋葉台文化体育館、太陽の家体育館、少年の森、市民図書室、市民ギャラリー、市民会館、湘南台文化センター(こども館・市民シアター)、労働会館、長久保公園都市緑化植物園、公民館(※1)、藤沢・辻堂青少年会館、地域子供の家・児童館、湘南パスポートセンター	12月27日(金) (湘南パスポートセンターは午後4時45分まで)	1月5日(日) (秩父宮記念体育館のトレーニング室の利用は午後5時から) (湘南パスポートセンターは午前9時から交付業務のみ)
点字図書館(総合市民図書館内)、市民センター(地区福祉窓口を含む)、保健所、南・北保健センター、中里つどいの広場、子育て支援センター(藤沢・湘南台・辻堂)、石名坂環境事業所、北部環境事業所、市民病院、ファミリー・サポート・センター	12月27日 (石名坂環境事業所でのペット火葬受付は28日(土)の正午まで)	1月6日 (石名坂環境事業所でのペット火葬受付は4日(土)の午前9時から午前中のみ)
湘南台市民活動プラザ	12月27日	1月8日(水)
大庭台墓園管理所管理事務所(※2)、保育園、学校教育相談センター、市民活動推進センター	12月28日 (学校教育相談センターは午前9時から正午まで)	1月4日 (学校教育相談センターは午前9時から正午まで)
総合市民図書館(点字図書館を除く)、南市民図書館、辻堂市民図書館、湘南大庭市民図書館	12月28日	1月5日
石名坂温水プール(※3)	12月30日(月)	1月5日
奥田公園駐車場	12月31日(火)	1月2日(木)
藤沢市斎場、藤沢聖苑(火葬場)	12月31日	1月4日
環境事業センター(収集のみ)	年末・年始のごみ収集日程表(6面に掲載)の通り	

※1…公民館の窓口受付などは、1月6日からです(1月5日は事前に予約した施設の利用のみ)
※2…大庭台墓園は、12月29日~1月3日も墓参できます(駐車場利用時間=午前8時30分~午後5時)
※3…石名坂温水プールの12月28日~30日の利用時間は、午前9時30分~午後0時20分です

江の島ウィンターチューリップ ~湘南の暖かな冬に咲く2万本のチューリップ

光と色の祭典「湘南の宝石」の第2弾、「ウィンターチューリップ」が開催されます。ライトアップと会場いっぱいに咲くチューリップの競演が見どころです。



昨年の様子

とき 1月末頃まで(天候・気温などにより開花時期が異なる場合があります)

ところ 江の島サムエル・コッキング苑

内容 ☆2万本のチューリップの開花
☆チューリップのライトアップ(点灯時間…午後5時~8時(土・日曜日、祝日は午後9時まで))
☆ウィンターチューリップフォトコンテスト(応募期間…1月13日(祝)~2月7日(金))

※入場には200円(小学生100円)が掛かります
※最終入場は午後7時30分まで(土・日曜日、祝日は午後8時30分まで)
※イベントの詳細は江の島シーキャンドルのホームページをご覧ください
※天候の状況により営業時間を変更する場合があります

問い合わせ 湘南の宝石実行委員会事務局(江ノ島電鉄(株)内)☎(24)2715または観光課☎内線3421

納期限は1月6日(月)です

固定資産税・都市計画税(土地・家屋)第4期、固定資産税(償却資産)第4期、国民健康保険料普通徴収第7期、後期高齢者医療保険料普通徴収第6期、介護保険料普通徴収第7期の納期限内の納付にご協力ください。

納期限を過ぎると延滞金が発生することがあります。納付には便利な口座振替をご利用ください。またコンビニエンスストアでも納付できます。

問い合わせ

- ☆固定資産税・都市計画税の納付については 納税課☎内線2323
- ☆国民健康保険料・後期高齢者医療保険料については 保険年金課☎内線3212
- ☆介護保険料については介護保険課☎内線3143

凡 例 → 申…申し込み、
問…問い合わせ、費…費用

スポーツ

明記のないものは…●先着順●当日会場へ●午前8時30分から受け付け
●ファクスでの申し込み不可●費用は無料●持ち物はお問い合わせください
※電話番号などは間違いのないようおかけください

湘南藤沢市民マラソンに伴う交通規制のお知らせ

コース周辺の道路は混雑が予想されます。国道1号など、他の道路への迂回をお願いします。大会へのご理解とご協力をお願いします。

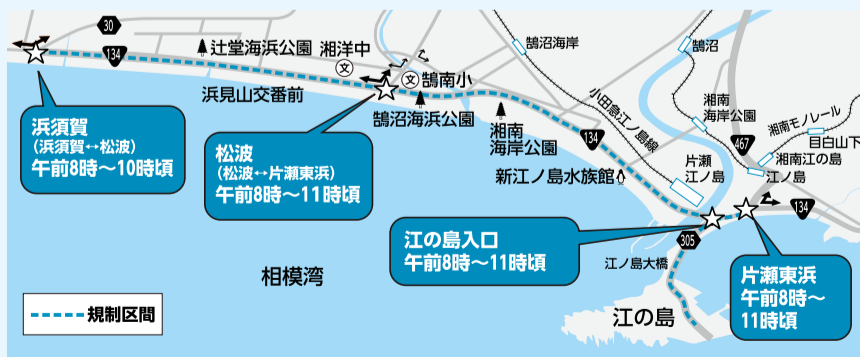
※詳細は湘南藤沢市民マラソンのホームページまたは市のホームページのスポーツ推進課のページをご覧ください

◎規制時間

1月26日(日)午前8時~11時頃
※交通規制時間は状況により延長または短縮することがあります

◎規制区間

江の島および国道134号片瀬東浜から浜須賀の上下線



問い合わせ

湘南藤沢市民マラソン実行委員会事務局☎(22)3535またはスポーツ推進課☎(50)8243

秩父宮記念体育館 ☎(22)5335

◆親子で楽しくリズム体操②(リズムに合わせて体を動かしましょう)2月6日~3月13日毎週木曜日午前9時30分~10時30分、全6回。市内在住の2009年4月2日~11年4月1日生まれの方と保護者20組(抽選。費1組4800円。申1月15日(水)~22日(水)に来院で。

スポーツ

鵠沼運動公園 ☎(36)1607

◆オープン教室(エンジョイ!健康水中運動)1~3月分) 1月7日~3月18日毎週火曜日(1月14日、2月11日を除く)午後2時~3時。八部公園プール。水中ウォーキングなど、筋肉や関節に負担をかける水中運動を行います。各回15人。費100円(入場料別途)。



消防総務課
☎内線8116

藤沢市消防出初式

とき
1月12日(日)午前9時30分～午後0時30分
※荒天中止

ところ
消防防災訓練センター

内容
★式典
★公開演技：子どもたちによる防火パレード、消防音楽隊ドリル演奏、木やり、はしご乗り演技、消防団部隊演技
★消防フェスティバル：消防車乗車体験、放水体験

救助訓練の展示、起震車体験、消防団による地場産の野菜などの配布
★その他：防火コーナー、救急救命コーナーなど
※駐車場には限りがあります



年金課
介護保険課

**国民健康保険料・後期高齢者医療保険料
介護保険料納入済額通知書の送付**

2013年1月～12月に納めた保険料額をお知らせする「保険料納入済額通知書」を、1月下旬に送付します。保険料は、所得税の確定申告や市県民税の申告の際、社会保険料控除の対象となります。

送付対象
☆普通徴収(納付書または口座振替など)により納付した保険料のある方
☆遺族・障がい年金からの特別徴収(年金からの天引き)により納付された保険料のある方

※高齢(退職)年金からの特別徴収により納付された保険料額については、日本年金機構などの年金保険者から送付される「公的年金等の源泉徴収票」で確認ができるため「保険料納入済額通知書」は送付しません

申告の際の注意点

「普通徴収または遺族・障がい年金からの特別徴収」と「老齢(退職)年金からの特別徴収」の両方で保険料を納付した方は、市から送付する「保険料納入済額通知書」と、「公的年金等の源泉徴収票」に記載された保険料額を合算して申告してください。

また「保険料納入済額通知書」や「公的年金等の源泉徴収票」が届く前に保険料額の確認を希望する方は、お問い合わせください。

問い合わせ

◎国民健康保険料・後期高齢者医療保険料については保険年金課☎内線3212
◎介護保険料については介護保険課☎内線3143

病院総務課
☎(25)3111

**藤沢市立看護専門学校
専任教員を募集します**

募集職種・人員
看護専門学校専任教員1名

受験資格
看護師の免許を有し、看護教員養成講習会修了または

は修了見込みの方
第一次試験日
2月15日(土)
受付日時
1月6日(月)～2月5日(水)
(必着)に申込書類を病院

管財課
生活衛生課

**パブリックコメントを
実施します**

◎実施する案件
①藤沢市新庁舎建設基本設計(案)
②平成26年度藤沢市食品衛生監視指導計画(案)

◎案の配布
①は12月25日(水)から管財課、②は1月7日(火)から生活衛生課、ともに市役所受付案内、市政情報コーナー、各市民センター・公民館で配布します

※市のホームページの「パブリックコメント」でもご覧いただけます
◎意見などを提出できる方
市内在住・在勤・在学の方、市内に事業所を有する方、その他利害関係者

◎意見などの提出方法
①は12月25日～1月24日(金)、②は1月7日～2月5日(水)へいづれも必着に案を閲覧になった上で、任意の用紙に必要事項を書いて、②は管財課、①は生活衛生課へ郵送・ファクス

福祉総務課
☎内線3250

**あなたの暮らしを守るために
落語で楽しく成年後見制度**

とき
1月25日(土)午後1時30分～3時30分

ところ
湘南台文化センター市民シアター

出演 桂ひな太郎氏
※保育(卒乳した1歳以上の未就学児)・手話通訳・要約筆記あり
費用 無料
申し込み
保育希望の方は1月15日(水)までにふじさわ

あんしんセンター☎(55)3055へ
問い合わせ
同センターまたは福祉総務課



総務課へ郵送または持参で(午前9時～午後4時)
受験案内
病院総務課、看護専門学校で配布しています(郵送可)
※市民病院のホームページからダウンロードもできます
採用予定 4月1日

工事に伴う電話不通のお知らせ

市役所本庁舎の電気設備工事・点検作業に伴い、12月29日(日)、31日(火)は、市役所代表電話番号☎(25)1111が不通となります。このため、緊急の場合は☎(25)1114をご利用ください。

問い合わせ 管財課☎内線2371

スポーツ

明記のないものは…●先着順●当日会場へ●午前8時30分から受け付け●ファクスでの申し込み不可●費用は無料●持ち物はお問い合わせください●電話番号などは間違いのないようおかけください

石名坂温水プール
☎(82)5131

◆1月分オープン教室～水中ウォーキング
1月9日～30日毎週木曜日午後2時～3時。水の抵抗や浮力を利用した腰や膝などに負担の少ない歩き方や運動。各日20人。費200円(入場料別途)。

◆アクアエクササイズ③
1月15日～2月7日毎週水・金曜日午後1時～1時50分、全8回。さまざまな動きを水中で行い、柔軟性や筋力アップを図る初心者向けの水中運動。15人。費400円。☎1月8日(水)午後1時から電話で。

◆アーチェリーの集い
1月24日(金)午後5時～8時30分。障がいのある方と市内在住・在勤・在学の経験者。

◆レクリエーションダンスの集い
1月25日(土)午後1時30分～3時30分。障がいのある方と関心のある方。

◆ローリングバレーボールの集い
1月26日(日)午前9時～正午。障がいのある方と関心のある方。



◆スポーツチャレンジフェスティバルVOL.12
2月9日(日)午前9時。秩父宮記念体育館。スポーツ吹矢、キックターゲットなど、スポーツゲーム10種目をチーム対抗で競い合う。2～5人1チームで参加できる方3500人。費1人500円(小学生以下200円)。

◆秋葉台運動能力向上計画～幼児年少～体操編
2月13日～3月20日毎週木曜日午後3時～4時、全6回。2009年4月2日～10年4月1日生まれの方25人(抽選)。費4200円。☎1月23日(水)～29日(水)に来館で。

太陽の家体育館
☎(33)1411

◆サウンドテーブルテニスの集い
1月11日(土)、25日(土)午前9時～正午。視覚障がいのある方と関心のある方。

◆フライングディスクの集い
1月11日(土)午後1時～4時30分。障がいのある方と関心のある方。

◆障がい者卓球の集い
1月12日(日)、26日(日)午後1時～4時30分。障がいのある方と関心のある方。

◆フロアバレーボールの集い
1月19日(日)午前9時～正午。障がいのある方と関心のある方。

秋葉台文化体育館
☎(88)1111

◆秋葉台運動能力向上計画～跳び箱&逆上がり編Ⅱ
1月29日～3月5日毎週水曜日午後4時30分～6時、全6回。市内在住・在学の小学1～3年生30人(抽選)。費4200円。☎1月8日(水)～14日(水)に来館で。

◆秋葉台運動能力向上計画～小学生フットサル編
2月13日～3月20日毎週木曜日午後4時30分～6時、全6回。小学1～3年生30人。費4200円。☎1月23日(水)午後1時から電話で。

生涯学習 総務課

☎内線5312

生涯学習大学 「ふじさわ基礎学コースNo.5」

生涯学習大学「ふじさわ基礎学コース」は、郷土愛を育み、学びの成果を地域還元へとつなげることを目的に開講しています。

今回は、「宿場町から学ぶ藤沢の歴史と地理・地形」(郷土歴史課連携事業：全4回)の受講生を募集します。

対象・定員

市内在住・在勤・在学中 全回出席できる方30人(抽選)

申し込み・問い合わせ

1月21日(火)必着までに、はがき・ファクスまたはEメールに講座名(ふじさわ基礎学コースNo.5)、住所・氏名(ふりがな)・年齢・電話番号を書いて、生涯学習総務課へ(〒251-8601 朝日町1-1)へ、FAX(29)1354、manabi@city.fujisawa.kanagawa.jp

Table with 3 columns: とき (Date/Time), ところ (Location), 内容 (Content). Details include dates from 1/29 to 2/22 and locations like 藤沢プラザ and 済美館.

保険年金課

☎内線3214

20歳になったら国民年金

日本に住んでいる20〜59歳の全ての方は、国民年金に加入し、保険料を納めることが義務付けられています。

自営業者・学生・フリーターの方などが20歳になったときは、国民年金加入の手続きが必要です。また厚生年金や共済組合の加入者(第2号被保険者)に扶養されている配偶者が20歳にな

ったときは、第2号被保険者の勤務先を経由して加入の手続きを行うことになります。なお20歳前に就職して厚生年金などに加入している方は、第2号被保険者となりますので加入手続きは不要です。

ど、一定の障がいのある間は障がい年金が、また万一人が亡くなったときは、残された家族に遺族年金が支給されます。ただし、保険料の納め忘れがあるとこれらの年金が受けられないこともありますので、「あのときに…」と後悔する前に国民年金の加入手続きをして、保険料を納めましょう。

「村岡子どもの居場所事業」を実施します

村岡子供の家(のびのびランド)閉館に伴い、新たに子どもたちが自由に遊んだり、親子で過ごすことができる場を開設します。

とき 1月6日(月)〜3月31日(月) 毎週日〜水曜日午前10時〜午後5時(1月は午後4時30分) ※第1水曜日・第3月曜日、1月8日(水)、27日(月)、28日(火)を除く
ところ 村岡公民館子ども室 ※4月以降の予定については、改めてお知らせします

問い合わせ

子ども青少年育成課 ☎内線3813



償却資産(固定資産税)の申告期間は1月6日(月)〜31日(金)です

市内で事業を営んでいる法人・個人がその事業のために所有する構築物、機械、備品などの資産(土地、家屋、自動車を除く)を償却資産と言い、固定資産税が課されます。

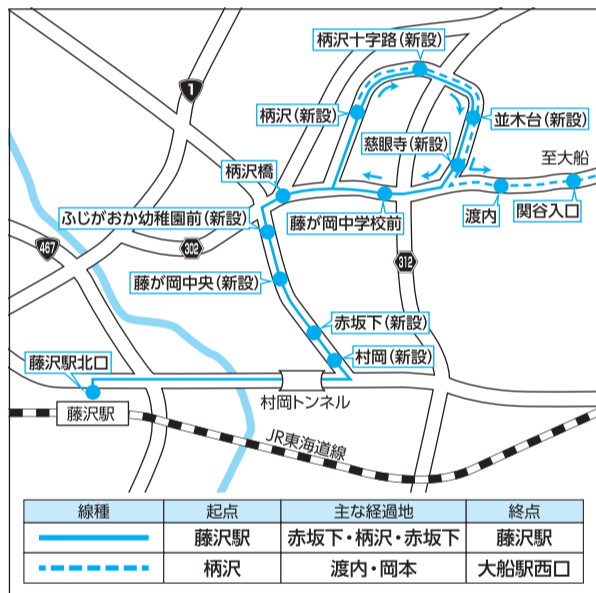
2014年1月1日現在、市内に償却資産を所有または貸し付けている方は、1月6日〜31日に申告することが義務付けられています。

償却資産申告書を11月末に発送しましたが、申告書が届いていない方ご連絡ください。

なお申告は郵送または電子申告(eLTAX)でも受け付けます。

問い合わせ

資産税課 ☎内線2351



都市計画課 ☎内線4212

村岡・藤沢地区にバス路線が新設されます

柄沢区画整理区域から藤沢駅・大船駅方面に向かう新たなバス路線が開通されます。通勤・通学、買い物や通院などの際の利便性が高まります。

新設路線

左記の通り

◎藤沢駅方面 藤沢駅北口を始発とし柄沢区画整理区域内を時計回りに循環し、柄沢橋から南へ向かい村岡トンネルを経由して藤沢駅北口へ。運行回数は、平日でおおむね1

運行開始日

1月中旬(予定)

問い合わせ

(株)藤沢神奈交バス藤沢営業所 ☎(36)5121

凡例: 申…申し込み、問…問い合わせ、費…費用

公民館・スポーツ

秋葉台文化体育館続き

◆日本赤十字社正規講習救急法講習会 2月15日〜23日毎週土・日曜日午前9時〜午後5時、全4回。事故の予防と応急手当について、正しい知識と技術を学ぶ。講師日本赤十字社神奈川県支部指導員。全回参加できる15歳以上の方30人。費4000円。☎1月15日(水)午後1時から電話で秋葉台公園プール☎(88)1811へ。



◆親子de一緒にコーディネーショントレーニング体験 2月11日(祝)午後1時30分〜4時。小学1〜4年生と保護者30組。費1組1000円。☎1月14日(火)午後1時から電話で。

◆日本赤十字社正規講習幼児安全法講習会 2月1日(土)、2日(日)午前9時〜午後5時、全2回。乳幼児期に起こりやすい事故の予防やけが・病気の応急手当の知識と技術を学ぶ。講師日本赤十字社神奈川県支部指導員。全回参加できる15歳以上の方30人。費2000円。☎1月7日(火)午後1時から電話で秋葉台公園プール☎(88)1811へ。

秩父宮記念体育館・秋葉台文化体育館のオープン教室・体育館個人使用・市民スポーツデーなどの詳細は、(公財)藤沢市みらい創造財団のホームページをご覧ください。各施設へ直接お問い合わせください。

問い合わせ

秩父宮記念体育館 ☎(22)5335 秋葉台文化体育館 ☎(88)1111

公民館

特に明記のないものは原則として、市内在住・在勤・在学の方が対象、申し込みは土・日曜日、祝日を除きます。★1月の休館日は20日(月)です

藤沢公民館

☎2200019

おはなしのへや 1月11日(土)午前11時。お話。幼児〜小学生。

済美館

☎284471

◆新春・ロビーコンサート「新春を寿ぐ演奏を」 1月18日(土)午後2時〜3時30分。出演 藤沢公民館登録団体ほか。
●卓球開放 1月19日(日)午後1時30分〜4時30分。

明治公民館

☎345660

おひざのうえのおはなし会 1月10日(金)午前11時15分〜11時30分。幼児。
●パドミントン開放 1月11日(土)午前9時〜11時30分。
●ボクササイズ開放 1月17日(金)午後7時30分〜8時30分。

善行公民館

☎900097

おひざのうえのおはなし会 1月17日(金)午前11時〜11時30分。
●善友学級公開講座「兄弟デュオ「K&K」けい太とこた吉ターコナー」 1月16日(木)午後1時30分〜3時30分。おおむね65歳以上の方。

湘南大庭公民館

☎871112

●体育館開放事業 ◎パドミントン 1月12日(日)午前9時〜午後0時30分。

明記のないものは…
●先着順●当日会場へ●午前8時30分から受け付け●ファクスでの申し込み不可●費用は無料●持ち物はお問い合わせください
※電話番号などは間違いのないようおかけください

藤沢青少年会館
☎(25)5215 休館日=第3月曜日

◆親子映画会 1月18日(土)午前10時30分～11時30分。「アートの船員さん」「アンパンマンとばいきんまん」ほか。

辻堂青少年会館
☎(36)3002 休館日=第3月曜日

◆絵本と音楽による遊び～リトルパンピ 1月25日(土)午前11時～11時45分。3歳までのお子さんと保護者10組。1月6日(月)午前9時から電話または来館で。
◆親子で座禅体験 2月1日(土)午前9時30分～正午。宝泉寺。小・中学生と保護者10組。※子どもだけの参加も可。1月7日(火)午前9時から電話または来館で。

やすらぎ荘
☎(81)6068 休館日=月曜日

◆健康づくり運動講座「ロコモ体操」1月16日(木)午前10時～正午。市内在住の60歳以上の方25人。1月8日(火)から電話または来館で(午前9時～午後4時)。

湘南なぎさ荘
☎(36)2315 休館日=月曜日

◆新春のつどい 1月26日(日)午前10時～午後3時。歌謡ショー、カラオケ大会(午前9時～正午。25人(抽選))ほか。
◆表現体操「童謡などの音楽にあわせて行う体操」1月19日(日)午前10時～11時30分。午後1時10分～2時40分。市内在住の60歳以上の方各25人。

◆アアクアピクス入門講座「身体に優しい水中運動」2月5日～3月12日毎週水曜日。午前10時～11時30分。午後1時～2時30分。全6回。市内在住の60歳以上の初めて受講する健康な方各20人。※運動機能測定あり。健康上の理由で受講をお断りすることがあります。

こぶし荘
☎(45)3121 休館日=月曜日

◆新春のつどい 1月19日(日)午前9時～午後3時。歌謡ショー、カラオケ、卓球・ダンス開放ほか。市内在住の方。
◆パソコンエクセル入門講座「エクセルを使って家計簿を作ってみよう」1月28日(火)～31日(金)午前10時～正午。全4回。講師=村田憲治氏。市内在住の60歳以上の方16人。

市民ギャラリー
☎(26)5133 休館日=月曜日

◎保守点検などのため、一般展示室は12月24日(火)～1月5日(日)、常設展示室は12月28日(土)～1月4日(木)の期間、閉室します。
1月7日(火)～12日(日)の展示
☆藤陶会作陶展(陶芸)
☆四季の詩(写真)
☆第34回藤沢市中学校美術科教員展 ぱびるす(絵画・彫塑・工芸)
1月14日(火)～19日(日)の展示
☆第27回藤沢市高等学校美術展(絵画・彫刻・工芸・デザインほか)
1月21日(火)～26日(日)の展示
☆第26回絵画ぐるーぷ紫音絵画展(油彩・水彩・アクリル画)
☆藤稲フォトクラブ
☆第14回キャノンフォトクラブ湘南写真展「出会いのとき」

藤沢駅北口地下道展示場

◆明るい選挙推進ポスターコンクール応募作品展示 12月28日(土)～1月6日(月)。
◆藤沢市美化リサイクル推進ポスター展示 1月11日(土)～19日(日)。

湘南文化センター
休館日=月曜日、祝日の翌日

こども館 ☎(45)1500

◆催し物
◆あそぼう!お正月 1月5日(日)、7日(火)午前10時～午後4時。お正月遊びとペットボトルのふたでこま作り。
◆まいど(毎土)☆スペシャル
◆季節の星座・50分生解説 1月18日(土)午後6時30分～7時20分。160人。費500円(中学生以下200円)。1月8日(火)から電話で(当日券は午前9時から発売)。
◆天体観望会「木星と“すばる”を見よう!」1月25日(土)午後6時30分～8時。※雨天・曇天中止。
◆ワークショップ
◆スライムを作ろう 1月11日(土)～13日(日)午前10時～午後1時30分。小・中学生と保護者同伴の幼児各回50人。費1人50円。

◆ふしぎマジックステッキを作ろう 1月18日(土)、19日(日)、25日(土)午前10時～午後1時30分。厚紙のテントウムシが動くステッキを作る。小・中学生と保護者同伴の幼児各回50人。費1人300円。
◆アタケノコの皮の花と竹炭のアレンジメントにチャレンジ! 1月26日(日)午後1時～4時。小・中学生と保護者20人(抽選)。費1人500円。

◆親子で陶芸を楽しもう(幼児限定講座) 2月2日(日)、16日(日)午前9時30分～正午、全2回。5歳以上の未就学児と保護者10組(抽選)。費1組1000円。

◆アアクアピクス入門講座「身体に優しい水中運動」2月5日～3月12日毎週水曜日。午前10時～11時30分。午後1時～2時30分。全6回。市内在住の60歳以上の初めて受講する健康な方各20人。※運動機能測定あり。健康上の理由で受講をお断りすることがあります。

◆アアクアピクス入門講座「身体に優しい水中運動」2月5日～3月12日毎週水曜日。午前10時～11時30分。午後1時～2時30分。全6回。市内在住の60歳以上の初めて受講する健康な方各20人。※運動機能測定あり。健康上の理由で受講をお断りすることがあります。

◆新春のつどい 1月19日(日)午前9時～午後3時。歌謡ショー、カラオケ、卓球・ダンス開放ほか。市内在住の方。
◆パソコンエクセル入門講座「エクセルを使って家計簿を作ってみよう」1月28日(火)～31日(金)午前10時～正午。全4回。講師=村田憲治氏。市内在住の60歳以上の方16人。

◆健康づくり運動講座「ロコモ体操」1月30日(土)午後1時30分～3時30分。講師=(公財)藤沢市みらい創造財団スポーツ事業課指導員。市内在住の60歳以上の方30人。
◆第6期アアクアピクス(水中運動)講座 2月9日～3月16日毎週日曜日午後0時45分～2時、全6回。講師=日本健康運動指導士会講師。市内在住の60歳以上の健康な方15人。

◆1月10日(金)、14日(火)、15日(水)から電話または来館で(午前9時～午後4時)。

CULTURE SPACE ●カルチャースペース●

きちんと出して すっきり新年! ごみ・資源の正しい出し方

年末は、ごみ・資源の排出が増える時期です。正しい分け方・出し方が、環境美化や作業の安全性、リサイクル製品の品質の向上につながりますので、ご協力をお願いします。
問い合わせ
環境事業センター ☎(87)3912

プラスチック製容器包装の分け方・出し方

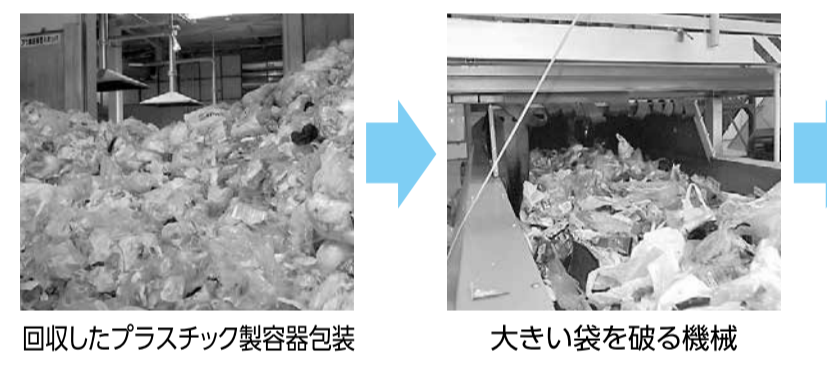
「プラスチック製容器包装」とは、商品を包んでいるものや商品を保護しているもので、商品と分離した場合に不要になるプラスチック製のもの(ビニール・ラップなどを含む)が対象品目です。

プラスチック製容器包装は、大切な資源としてリサイクルされています。皆さんから出されたプラスチック製容器包装は、収集車が回収したあと、中間処理施設でリサイクルしやすいよう加工されています。機械で袋を破ったあと、手作業で異物を選別するので、刃物や注射針などが入っていると大変危険です。



対象品目にはこのマークが表示されています

▲実際に入っていた刃物や注射針(1カ月分)



ガスボンベ・スプレー缶の出し方

中身を使い切り、穴を開けて資源へ出してください。穴を開けられない場合は、特定処理品目として出してください。収集車や処理施設の火災・爆発防止のため、ガスボンベ・スプレー缶は指定収集袋には入れないでください。※特定処理品目の収集日については、「区域別収集日程カレンダー」をご覧ください

不法投棄防止にご協力ください

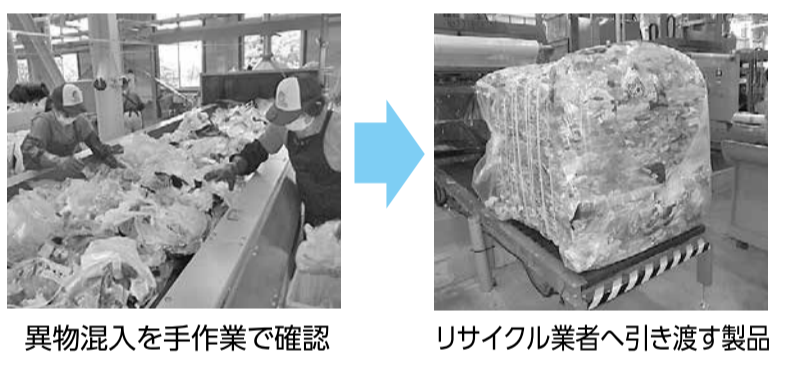
年末は、不法投棄が増加する傾向にあります。市民の皆さんと協働したパトロールや不法投棄監視カメラ設置などの対策によって少しずつ改善されていますが、依然として一部の心ない人々による不法投棄が絶えない状況です。

主な種類

- ポリ袋・ラップ類
- トレイ・パック類
- カップ類
- チューブ類
- ボトル類
- 緩衝材・発泡スチロール
- ふた・その他

注意: プラスチック製梱包バンド(PPバンド)は商品プラスチックです

※容器の中身は使い切り、よく洗って出してください



爆発火災事故が多発しています 指定収集袋には入れないでください



☆不法投棄は重大な犯罪です

みだりに廃棄物を捨てると、「廃棄物の処理及び清掃に関する法律」により、5年以下の懲役または1千万円以下の罰金の対象となります。

☆不法投棄を見かけたら

市では、不法投棄があった場合、警察へ通報して厳しく対処しています。「不法投棄が行われている」「不法投棄をしようとしている」「不法投棄をして逃げていった」…こんなときは、警察または市の不法投棄専用フリーダイヤルへ通報してください。

不法投棄通報専用フリーダイヤル
☎0120(910)053(平日のみ)

年末・年始のごみ収集日程

年末・年始は交通状況により、収集する時間帯が前後することがあります。「その他資源」を除く資源とごみは午前8時まで、「その他資源」は午前9時まで遅れないよう出してください。年末・年始の収集日程は下表の通りです。

種類	収集区域	年末(年内最終)	年始(新年最初)
可燃ゴミ	月・木曜日	12月30日(月)	1月6日(月)
	火・金曜日	12月31日(火)	1月7日(火)
プラスチック製容器包装 廃食用油 特定処理品目	月曜日	12月30日	1月6日
	火曜日	12月24日(火)	1月7日
	水曜日	12月25日(水)	1月8日(水)
	木曜日	12月26日(木)	1月9日(木)
金曜日	12月27日(金)	1月10日(金)	
不燃ごみ、カン・なべ類 ペットボトル、本・雑誌類 その他資源、商品プラスチック	環境事業センター発行の「区域別収集日程カレンダー」または市のホームページの環境事業センターのページで収集日を確認し、出してください。		
大型ごみ 剪定枝 大型商品プラスチック (電話申し込み制)	収集の申し込みは12月27日午後5時までです。ただし年内の収集は12月20日(金)午後5時までの申し込み分となり、それ以降の申し込み分は、1月6日以降の収集となります。また、年始の受け付けは1月6日より開始します。 申し込み・問い合わせ 藤沢市興業公社 ☎(23)5301 FAX(26)7684 [藤沢市興業公社] 検索		

問い合わせ 環境事業センターまたは同センター南部収集事務所 ☎(84)0838

年末持ち込みごみの受け入れについて

年末の持ち込みごみの最終受け入れ日時と種類別受け入れ施設は下表の通りです(資源以外は有料)。
※詳細は各施設にお問い合わせください

施設名	問い合わせ	持ち込めるごみの種類	年内最終持ち込み日時
石名坂環境事業所	☎(81)6211	可燃ごみ・資源、可燃系大型ごみ	12月27日(金)午後4時まで
北部環境事業所	☎(44)0702		
(仮称)藤沢市リサイクルセンター	☎(45)4090	不燃ごみ、不燃系大型ごみ 資源	12月27日(金)午後4時まで 12月31日(火)正午まで
環境事業センター	☎(87)3912		
南部収集事務所	☎(84)0838	資源	12月31日(火)正午まで

※テレビ・エアコン・冷蔵庫(冷凍庫含む)・洗濯機・衣類乾燥機・パソコンおよびバイクは、それぞれ決められたリサイクル手順により処分をお願いします
※年始の業務開始日は、1月6日(月)です
問い合わせ 環境総務課 ☎内線3311

☆私有地の管理にご協力ください

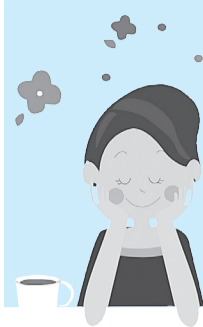
土地・建物の所有者・管理者は、その土地・建物を清潔に保つよう努めるとともに、廃棄物が捨てられた時は原則自らの責任で処理しなければなりません。不法投棄されないために、フェンスなどを設置したり、外からの見通しをよくするなどの対処をしてください。市では不法投棄防止看板を無料で配布していますので、ご希望の方は環境事業センターにご連絡ください。

▼不法投棄パトロール車

▲不法投棄監視カメラ

大型ごみ処理手数料納付券について

大型ごみを出すときには、大型ごみ処理手数料納付券(シール、1枚500円)が必要です。同券は環境事業センター、各市民センター、公民館、環境総務課などのほか、商店やコンビニなど、市内の「大型ごみ処理手数料納付券取扱店」で扱っています。詳細はお問い合わせになるか、市のホームページの環境事業センターのページをご覧ください。



一人で悩まず相談を

日常生活の中で、人は無意識にストレスを抱え込んでしまう場合があります。ストレスで調子を崩す前に、自分の心の状態を知って健やかな毎を送りましょう。

問い合わせ 保健予防課 ☎(50)3593

あなたのこころは健康ですか？

最近、ぐっすり眠れず朝方が目覚めたり、気持ちが沈む、いらいらする、不安になるなどの症状はありませんか。それらはストレス反応かもしれません。

原因は健康問題、人間関係、経済・家庭問題などさまざまですが、放っておくとうつ病などの精神疾患になることもあります。調子が悪いときには誰かに相談することが必要です。また周囲の人が気付き、声を掛け、身近な相談機関につなぐことも大切です。



「こころの体温計」をご利用ください

「こころの体温計」は、心の健康状態やストレス状態を携帯電話やパソコンでチェックできるシステムです。従来の対象者別のストレス状況を調べるメニューに加え、新たに「こころのエンジン」が追加され、その人の物事の見方などに応じて前向きに生きるための助言を行います。

【利用方法】

市のホームページの保健予防課のページまたは右記のQRコードからアクセスしてください。

※利用料無料(通信料は自己負担)



相談窓口を気軽にご利用ください

市民の皆さんのさまざまな悩み事に応じた相談をお受けしています。※相談者のプライバシーは厳守します

各種相談	問い合わせ
●ふじさわ安心ダイヤル24 健康・医療・介護・育児・メンタルヘルス相談	☎0120(26)0070
●精神保健福祉相談(保健師・福祉職による相談) こころの病気や生活・社会復帰についての相談 ※嘱託医による相談を予約制で行っています	保健予防課 ☎(50)3593
●こころの電話相談	県精神保健福祉センター ☎0120(821)606 平日(午前9時～午後8時45分) ※日中つながりにくい場合は保健予防課 ☎(50)3593
●自殺未遂者の家族のための電話相談 (まごころホットライン)	☎(81)9120 月・水・金曜日(午前9時～11時30分、午後1時～4時30分) その他の曜日は、保健予防課 ☎(50)3593へ
●障がい者の相談・介護者の相談 (日常生活に関する困り事、障がい福祉サービス、障がい者手帳についてなど)	☆障がい者相談支援事業所(身体・知的・精神)については、障がい福祉課 ☎内線3293へ ☆福祉保健総合相談室 ☎内線3250 ☆地区福祉窓口(各市民センター、村岡公民館)
●高齢者の相談・介護者の相談 (日常生活に関する困り事、介護保険サービス、介護予防事業についてなど)	☆地域包括支援センター(市内14カ所)については、高齢者支援課 ☎内線3285へ ☆福祉保健総合相談室 ☎内線3250 ☆地区福祉窓口(各市民センター、村岡公民館)
●お母さんとこどもの健康相談 (妊産婦・乳児・就学前の幼児とその保護者を対象とした相談)	子ども健康課 ☎(50)3522

各種相談	問い合わせ
●子育てアドバイザーによる相談 (子育ての心配事・悩み事についての相談)	☆藤沢子育て支援センター(藤沢保育園内) ☎(22)7037 ☆湘南台子育て支援センター(湘南台文化センター内) ☎(42)5533 ☆辻堂子育て支援センター(タカギビル) ☎(33)2311
●子ども・子育て・青少年相談(20歳未満の方)	子ども家庭課 ☎内線3842
●子ども虐待はっとライン	子ども家庭課 ☎内線3841 ※時間外の問い合わせは、児童相談所 全国共通ダイヤル ☎0570(064)000へ
●教育相談	☆学校教育相談センター ☎(90)0660 ☆教育指導課 ☎内線5222
●いじめ110番(おおむね3～18歳の方)	神奈川県立総合教育センター ☎(81)8111
●多重債務相談(弁護士による相談) 1回30分(予約制)	市民相談情報課 ☎内線2592 木曜日(午後1時～4時)
●病気や事故・その他の理由による収入減少など、生活に困窮したときの相談	生活援護課 ☎内線3261
●若者しごと応援塾「ユースワークふじさわ」(おおむね15～39歳の方で、働くことや自立に悩む若者およびその家族などに対する相談・個別支援)	☆ユースワークふじさわ ☎(86)5481 ☆産業労働課労働担当 ☎(50)8222

テレビ・ラジオ・インターネットでも市政・地域情報発信中!



ケーブルテレビ 11CH (デジタル放送)
ジェイコム湘南 2CH (アナログテレビでご覧の場合)



地震などの災害時は、番組を中断して情報をお伝えします

■毎日4回放映=午前9時/正午/午後8時/午後11時30分

「ふじさわ情報ナビ」番組ガイド

12月23日(祝)～31日(火)	1月1日(祝)～5日(日)	1月13日(祝)～19日(日)	1月20日(月)～26日(日)
【カラフルフジサワ】 2013年の振り返り(下半期)～ふじナビの放送から1年を振り返ります	【特集番組】 市民が作り上げる舞台総合芸術～藤沢市民オペラの歩み(前編)	【特集番組】 より良質な救急医療を行うために～県内初の24時間型救急ワークステーションの1日に密着!	【カラフルフジサワ】 湘南発! 第12回産学交流テクニカルフォーラム
	1月6日(月)～12日(日)		【ふじさわトピックス】 ・あそぼう! お正月 ・新春藤沢七福神めぐり
【ふじさわごはん】 藤沢産の食材を使った簡単な料理を紹介します	【特集番組】 市民が作り上げる舞台総合芸術～藤沢市民オペラの歩み(後編)		【ふじさわごはん】

ふじさわメールマガジン配信サービス

携帯電話やパソコンに、防災や子育てなど市政に関するメールマガジンを配信しています。mm@fujii-anshin.netまたは右記のQRコードを読みとって空メールを送信し登録してください。



登録用QRコード

藤沢市公式Facebookページ いいね!してね!

「ColorFULL FUJISAWA (カラフルフジサワ)」

市内の身近な話題や観光情報などをお伝えします。

問い合わせ 広報課 ☎内線2122 ©番組の内容は予告なく変更される場合があります

藤沢エフエム放送 http://www.radioshonan.co.jp

レディオ湘南の放送はインターネットでも聞くことができます。http://www.simulradio.jp

ハミングふじさわ(30分)…健康・子育て・防災・サークル活動など、身近な話題や市民の声を届けます

■放送時間=月～金曜日の午前10時/(再放送 午後7時)

コーナー名	放送日	内容
新春インタビュー	1月1日～3日	1日…鈴木市長・高橋市議会議長、2日…吉田教育長、3日…松藤消防局長
	12月30日・31日	片瀬中学校
	1月6日・7日	御所見中学校
輝け!部活動 毎週月・火曜日	1月13日・14日	湘洋中学校
	1月20日・21日	長後中学校
	12月25日・1月8日・15日・22日	地産地消をキーワードに藤沢の「食」を紹介します
たべるぽ・つくるぽ 毎週水曜日	12月25日	ふたご…かいひはな(わかふじ63号)
	1月8日	星の学者ガリレオ…加藤輝宇(わかふじ63号)
	1月15日	祖母の死で思ったこと…長谷美怜(中学生人権作文市長賞)
私の文庫 毎週水曜日	1月22日	目の不自由な方に私ができること…中村日奈子(中学生人権作文市長賞)
	12月26日・27日	スノーボード (御所見公民館)
	1月2日・3日	BTCフレンズ (藤沢公民館)
サークル紹介 毎週木・金曜日	1月9日・10日	身体改善サークル (御所見公民館)
	1月16日・17日	鈴の会 (湘南台公民館)
	1月23日・24日	カリヨンクラブ (湘南台公民館)
	●防犯・防災メモ…毎週月～金曜日 ●3年目職員紹介…毎週月曜日	
●すくすく子育て・いきいき健康…毎週火曜日 ●本日より(新刊図書・点字図書紹介)…毎週火曜日		
●週末情報/街の話題…毎週木曜日 ●FM広報ふじさわ…毎週金曜日		

各コーナーへのご意見やメッセージなどを募集しています。ファクスはFAX(29)2121、Eメールはhumming@radioshonan.co.jpまでどうぞ!

ハミングインフォメーション(5分)…市からのお知らせや、催し物などを紹介します

◎月～金曜日=午前8時/午後3時/午後6時 ※午後6時からは外国語での紹介です(月曜日…中国語、火曜日…韓国語、水曜日…ポルトガル語、木曜日…英語、金曜日…スペイン語)

◎土・日曜日=午前9時54分(週末の休日診療紹介あり)/午後3時/午後4時54分

ラジカルナビ(5分)…5カ国語で簡単な会話と文化を紹介する外国語講座です

■放送時間 月～金曜日の午後0時54分/(再放送)午後3時54分

●月曜日…中国語、火曜日…韓国語、水曜日…ポルトガル語、木曜日…英語、金曜日…スペイン語

市役所へのお電話は☎(25)1111へダイヤルし、交換手に内線番号または課名などをお伝えください

くらしの情報ガイド

明記のないものは…

- 先着順 ●受け付け＝平日午前8時30分～午後5時(休所日を除く)
 - 当日会場へ ●費用は無料 ●持ち物はお問い合わせください
- ※電話番号などは間違いのないようおかけください



催しつづき

◆交通安全シルバーフェスティバル

1月9日(木)…やすらぎ荘。10日(金)…こぶし荘。17日(金)…湘南なぎさ荘。いずれも午前10時～正午。県警交通安全教育隊によるトラビック体操、落語(出演＝夢見亭恋生ほか)、講話。☎防犯交通安全課☎内線2534。

◆藤沢市障がい福祉サービス事業所説明会

1月29日(水)◎午前10時30分～正午◎午後1時30分～3時。市民会館。日中活動支援に関する福祉サービス制度説明、各事業所パネル展示ほか。☎障がい福祉課☎内線3292。

◆女性教育振興事業

「エネルギーや環境の大切さを学ぶ社会見学会」

1月31日(金)午前8時～午後5時。バスによる太陽光発電所「愛川ソーラーパーク」見学と県立あいかわ公園工芸工房で藍染め・紙すきなどの体験。成人25人(抽選)。☎1600円程度。☎☎1月17日(金)までに電話で生涯学習総務課☎内線5312へ。

◆生活伝承祭「簡単レシピで飾り寿し

～今年はおいしいひなまつり～

2月10日(月)午前10時～午後1時。藤沢公民館。バラの花ずし、和風ゼリーほかを作る。成人24人(抽選)。☎800円。※保育あり(2歳以上の未就学児12人。☎おやつ代100円)。☎☎1月24日(金)までに電話で生涯学習総務課☎内線5312へ。

◆新春藤沢・江の島歴史散歩

第17回藤沢七福神めぐりスタンプラリー

1月7日(火)～31日(金)午前9時～午後4時。皇大神宮、養命寺、白旗神社、常光寺、諏訪神社、感応院、龍口寺、江島神社。【スタンプラリー用紙配布場所】小田急線各駅、江ノ電藤沢・江ノ島・鎌倉駅、湘南モノレール大船・湘南江の島駅、藤沢七福神各神社・寺院、各市民センター・公民館、観光課、観光センター、片瀬江の島観光案内所、藤沢市駅前観光案内所。【記念品(開運干支暦手拭い)の販売場所】観光課(土・日曜日、祝日は市役所新館1階)、観光センター、片瀬江の島観光案内所。午前9時～午後5時。☎200円(完歩者は1枚目のみ100円)。※藤沢七福神オリジナル色紙あり(☎400円)。☎☎観光センター☎(22)4141または観光課☎内線3421。

◆講演会「愛と優しさで人は育つ

～心を癒すアイリッシュハーブの調べ～

1月21日(火)午前10時～正午。長後市民センター。講師＝アイリッシュハーブ奏者永山友美子氏。200人。※保育あり(2歳6カ月以上の未就学児15人)。☎☎1月7日(火)から長後市民センター☎(44)1622へ電話または来館で。

◆「介護にふれる日」イベント

1月25日(土)午後2時。市民会館。映画上映「天のしずく」、講演会(講師＝映画監督河邑厚徳氏)、展示コーナーほか。☎藤沢市居宅介護支援事業所連絡協議会事務局☎(52)2551または介護保険課☎内線3141。

◆大山道リレーガイド

早春の江の島道・田村道から大山へ歩こう

①1月28日(火)…小田急線片瀬江ノ島駅改札～遊行寺橋～辻堂駅(約6km)。②1月4日(火)…辻堂駅東改札～赤羽根神明神社～寒川駅(約6.5km)。ともに午前9時30分～午後0時30分。※荒天中止。案内＝江の島・藤沢ガイドクラブ。各60人。☎500円。☎1月20日(月)(消印有効)までにはがきに参加者全員(1通6人まで)の住所・氏名・電話番号・希望コース(①または②、両方の申し込みも可)を書いて、片瀬江の島観光案内所「江の島・藤沢ガイドクラブ係」(〒251-0035片瀬海岸1-14-8)へ。☎☎同案内所☎(24)4141または観光課☎内線3421。

◆復興支援フォーラム

「東日本大震災を風化させない」

1月29日(水)午後6時30分。市民会館。講演会、建設業協会の防災活動報告。☎☎電話またはEメールに住所・氏名・電話番号を書いて、(一社)藤沢市建設業協会☎(27)3341、✉info@fujisawakenkyo.comへ。☎☎同協会または防災危機管理室☎内線8503。

◆「(仮称)街なみ百年条例(案)」に関する

パブリックコメントの実施結果

10月15日～11月13日に実施したパブリックコメントについて、いただいた意見などの内容を整理し、市の考え方を付して公表します。閲覧期間＝12月25日(火)～1月23日(木)。閲覧場所＝街なみ景観課、市役所受付案内、市政情報コーナー、各市民センター・公民館。※市のホームページの「パブリックコメント」でもご覧になれます。☎街なみ景観課☎内線4262。

◆12月25日(水)～31日(火)は歳末火災特別警戒

～「消すまでは 心の警報 ONのまま」

消防局・消防団では歳末火災特別警戒を実施します。寒さとともに空気が乾燥し、火災の発生しやすい気象状況となっていますので、火の取り扱い・後始末には十分注意してください。火災の多くはちょっとした不注意が原因で発生しています。火は責任を持って消しましょう。☎警防課☎内線8173。

◆火災と救急の概要(速報値)

	11月	年間累計
火災件数	9	100
救急件数	1,775	19,650



募 集



◆学校給食短時雇用職員(給食調理員・登録制)

勤務地＝市立小学校、白浜養護学校、西部学校給食合同調理場。勤務時間＝原則午前8時15分～午後5時。対象＝週3日程度勤務できる方。時給＝980円(交通費別途支給)。☎☎電話連絡の上、本人が履歴書を持って、学校給食課☎内線5131へ。

◆2014年度ロビーコンサート出演者

演奏内容＝クラシック。対象＝市内在住・在勤・在学の方で、過去にロビーコンサートに出演経験がなく、専門的に音楽を修得(音楽大学卒業に準ずる)し、現在も演奏活動をしている方。※合唱・合奏は市外の方との参加も可。学生は来春大学卒業見込みの方または専攻科・大学院生に限る。☎☎1月15日(火)～2月20日(木)(消印有効)に各市民センター・公民館などにある応募用紙を書いて、(公財)藤沢市みらい創造財団芸術文化事業課☎(28)1135へ郵送または持参で。※書類選考の上、3月26日(水)にオーディションを実施。



お知らせ



◆微小粒子状物質(PM2.5)の高濃度予報について

微小粒子状物質(PM2.5)の高濃度予報は、県がホームページおよびテレホンサービスで、これまで毎日午前8時に発表していましたが、12月5日から午後1時にも発表しています。県テレホンサービス☎045(210)5980。※県・国の情報は市のホームページの環境保全課のページからもご覧になれます。☎環境保全課☎内線3131。

以下は広告スペースです。広告掲載の申し込み・問い合わせは広報課☎内線2122へ

◆精神科医師による精神保健福祉相談・もの忘れ相談
★精神保健福祉相談…1月15日(水)、2月7日(金)。精神的な病気やひきこもりなどでお悩みの方または家族の方。★もの忘れ相談…1月24日(金)。もの忘れなどの心配がある方または家族の方。※二段階方式脳機能テストあり。画像検査はなし。いずれも午後1時～3時。☎電話で保健予防課☎(50)3593へ。※既に治療中の方は、職員が開庁時間に相談をお受けします。

子ども健康課 ☎(50)3522

◆お母さんと子どもの健康相談

【妊産婦・1歳未満のお子さん】1月14日(火)…南保健センター、北保健センター。【1歳～就学前のお子さん】1月28日(火)…南保健センター、北保健センター。いずれも午前9時～10時。健康・食事・育児・歯・授乳に関することなどの相談。

◆プリティクラブ

1月24日(金)午後1時30分～3時30分。南保健センター。ふれあい遊びや手作りおもちゃの紹介、絵本の読み聞かせの紹介、参加者交流など。おおむね20歳未満で母親になった方とお子さんまたは20歳未満の妊婦。☎南保健センター☎(50)3522へ。※車での来場はご遠慮ください。

◆赤ちゃんの健康相談

1月7日(火)…湘南台市民センター。21日(火)…御所見市民センター。24日(金)…善行市民センター。いずれも午前9時30分～10時30分。16日(木)午前10時～11時…辻堂市民センター。保健師・栄養士による健康・食事・育児に関する相談。1歳までのお子さんと保護者。※車での来場はご遠慮ください。



講習・講座



◆藤沢市ファミリー・サポート・センター
(子育て支援)「まかせて会員」研修会

2月5日(水)～7日(金)午前9時45分～午後0時30分(7日は午後3時まで)、全3回。湘南台公民館。対象＝市内在住で育児や保育に理解と熱意のある方。※託児なし。研修会の後、会員登録となります。☎藤沢市ファミリー・サポート・センター事務局☎(42)5522へ。☎同事務局または子ども家庭課☎内線3844。

◆消費生活講座「エンディングノートの活用法
～エンディングプランからエンディングノートへ」

1月25日(土)午前10時～正午。市役所第3庁舎。講師＝(一財)日本消費者協会消費生活コンサルタント松川直人氏。80人。☎☎1月6日(月)から電話またはファクスに住所・氏名・電話番号を書いて、消費生活センター☎内線2592、FAX(50)8409へ。

**楽しく子育てするために
2月のお知らせ**

申し込み・問い合わせ 午前9時から電話で
★南保健センター(南・北保健センター以外の会場も)☎(50)3522
★北保健センター☎(50)8215

講座名	対象・人員	とき・ところ
両親学級	出産予定日が2014年5月～同年6月の初妊婦と夫。南40組、北30組	南…8日(土)。北…15日(土)。午前9時30分～正午。 ☎1月14日(火)から
妊産婦の教室 おすすめ マタニティランチ	出産予定日が14年5月～同年6月の初妊婦または夫。南北20人	南…14日(金)。北…28日(金)。午前10時50分～午後1時。費310円。 ☎南…1月14日(火)～2月7日(金)。北…1月14日(火)～2月21日(金)
妊産婦から家族で始める お口の健康づくり (初妊婦歯ぐき検診)	妊娠5～8カ月の初妊婦と夫。南20組	南…14日(金)。午後1時10分～2時30分。☎1月14日(火)から ※歯科医師の検診あり
お父さんのための 子育て講座	初めて子育てをする父または生後4カ月未満の子を持つ父と子。南30人	南…22日(土)。午前9時30分～11時30分。☎1月14日(火)から
妊産婦ほっとスペース (フリースペース)	妊婦、生後5カ月までの子と母	南…14日(金)午後1時～3時30分。北…28日(金)午後0時30分～3時。 ※出入り自由
赤ちゃん教室4カ月	13年10月生まれの第1子と保護者。南北各25組	南…3日(月)、21日(金)。北…3日(月)、18日(火)。午後1時30分～3時。 ☎1月15日(火)から
離乳食教室8カ月	13年6月生まれの第1子と保護者。南北各25組	南…10日(月)、17日(月)。北…7日(金)、13日(木)。午前9時30分～11時。 ☎1月17日(金)から
赤ちゃん教室11カ月	13年3月生まれの第1子と保護者。南北各20組	南…3日(月)、21日(金)。北…3日(月)、18日(火)。午前9時30分～11時。 ☎1月16日(木)から
子どもの食生活教室	12年12月生まれの第1子と保護者。南北各20組	南…24日(月)。北…24日(月)。午前9時30分～11時。 ☎1月20日(月)から
食物アレルギー教室	13年2月～同年7月生まれの第1子と保護者。南20組	南…25日(火)。午前9時30分～11時。☎1月21日(火)から

乳児健診(4カ月、9・10カ月)は個人通知していません。指定医療機関で受診してください
幼児健診(1歳6カ月児健診、2歳児歯科健診、3歳6カ月児健診)は個人に通知しています
※南…南保健センター、北…北保健センター
※詳細は「藤沢市の母子保健サービスガイド」または市のホームページの子ども健康課のページをご覧ください
※経産婦・第2子以降の保護者で受講をご希望の方はご相談ください

◆救命講習

【普通救命講習Ⅰ】1月19日(日)午前9時～正午。長後公民館。市内在住・在勤・在学の中学生以上の方40人。【上級救命講習】1月18日(土)午前9時～午後5時。南消防署。市内在住・在勤・在学の中学生以上の方で、3年以内に普通救命講習Ⅰ・Ⅱ・Ⅲのいずれかを受講した方40人。☎☎講習日の10日前までに南消防署☎(27)8181または北消防署☎(45)8181へ来署で。※市のホームページの「電子申請 申請書ダウンロード」からも申し込みできます。

◆ふじ育～地産地消講座

「ふじさわの食材を使って節分料理を楽しもう!」
1月16日(木)…辻堂公民館。18日(土)…長後公民館。ともに午前10時～午後1時。巻き寿司、イワシのお宝焼き、魁汁、福豆。講師＝藤沢市食生活改善推進団体四ツ葉会会員。各20人(抽選)。費600円。※小学生は保護者同伴、未就学児は見学のみ。☎☎1月8日(水)〈消印有効〉までにはがき・ファクスまたはEメールに住所・氏名(未就学児を含む、フリガナ)・年齢・電話番号を書いて、農業水産課(〒251-8601朝日町1-1)☎内線3431、FAX(50)8419、✉nousui@city.fujisawa.kanagawa.jpへ。※市のホームページの「電子申請 申請書ダウンロード」からも申し込みできます。抽選結果は応募者全員に郵送でお知らせします。

◆くすりのミニ講座

「貧血の薬について～薬の種類と副作用対策」
1月8日(水)午前11時～11時30分。市民病院。講師＝市民病院薬剤師。☎☎市民病院薬局☎(25)3111へ。

◆藤沢市観光まちづくり大学院2013～いま最も効く
観光まちづくりプランナー養成講座

2月8日(土)午前9時30分～午後6時15分。湘南NDビル。30人。費2000円。☎多摩大学のホームページで。※詳細はお問い合わせください。☎多摩大学学長室事務課☎042(337)7300または企画政策課☎内線2173。



催し



◆第154回ロビーコンサート

1月15日(水)午後0時20分。市役所新館1階。☎(公財)藤沢市みらい創造財団芸術文化事業課☎(28)1135。

◆第9回市民シアター第九演奏会

2月16日(日)午後2時。湘南台文化センター市民シアター。出演＝市民シアター第九を唱う会ほか。費1000円。☎1月5日(日)から湘南台文化センター市民シアター☎(45)1550へ。☎市民シアター第九を唱う会事務局☎090(2247)0843または文化芸術課☎(23)2415。

以下は広告スペースです。広告掲載の申し込み・問い合わせは広報課☎内線2122へ

市役所へのお電話は☎(25)1111ヘダイヤルし、交換手に内線番号または課名などをお伝えください

くらしの情報ガイド

- 明記のないものは…**
- 先着順 ●受け付け＝平日午前8時30分～午後5時(休所日を除く)
 - 当日会場へ ●費用は無料 ●持ち物はお問い合わせください
- ※電話番号などは間違いのないようおかけください



健康・保健

保健所

※明記のないものは保健所で開催

◆認知症高齢者を介護する家族の会

1月22日(水)午後1時～3時。現在介護をしている方の情報交換と交流。☎電話で保健予防課☎(50)3593へ。

◆健康あつぷ相談～生活習慣病予防相談

栄養士・保健師・歯科衛生士による食事や生活の相談(1人30分程度)。コレステロールや中性脂肪・血圧・血糖値が高めの方、肥満が気になる方など。☎相談希望日のおおむね2週間前までに健康増進課☎(50)8430へ。※就労などで来所できない140～64歳の方は郵送での相談も行っています。

◆エイズ(HIV)相談と匿名無料即日検査

1月9日～23日毎週木曜日午前9時～10時50分。結果は採血のおおむね40分後にお知らせします。結果が判定保留の場合は、別の日に面談でお知らせします。☎電話で保健予防課☎(50)3593へ。

◆うつ病セミナー「高齢者のうつについて」&シンポジウム「地域で高齢者を支える支援について」

2月5日(水)午後2時～5時。講師＝東邦大学井原一成氏ほか。うつ病などで療養中の方と家族など50人。☎電話で保健予防課☎(50)3593へ。

◆無料口腔がん検診

1月26日(日)午前9時～午後0時30分。口腔保健センター。口の中に心配事のある方50人(抽選)。※虫歯・歯周病の検査は行いません。検診時間の指定はできません。☎1月10日(金)〈必着〉までに電話またははがきに住所・氏名(ふりがな)・年齢・電話番号を書いて、口腔保健センター〈〒251-0025 鶴沼石上2-10-6〉☎(26)3310〈平日午前9時～午後5時〉へ。☎同センターまたは健康増進課☎(50)8430。

65歳からのいきいき生活事業 健康増進課 ☎(50)8430 ※講座はいずれも65歳以上の市内在住の方ならどなたでも参加できます

講座名	内容	とき・ところ・定員	申し込み
元気はつらつ健康講座	健康づくりに役立つ自宅でできる簡単な運動と栄養・口腔機能・認知症予防などについて学ぶ	1月23日～2月27日毎週木曜日 午後2時～3時45分、全6回。湘南大庭市民センター。20人 2月5日～3月12日毎週水曜日 午前10時～11時45分、全6回。善行市民センター。20人	1月8日(水)から保健医療センター ☎(88)6752へ 〈午前9時～午後5時〉
頭すっきりリフレッシュ講座	認知症予防の講座。いつまでも自分らしく生活するために、脳を活性化させる方法を学ぶ ※すでに認知機能のことで受診されている方は健康増進課にご相談ください	1月28日～3月11日毎週火曜日(2月11日を除く)午後1時30分～3時30分、全6回。南保健センター。20人	1月7日(火)から藤沢病院 ☎(23)2343へ 〈午前10時～午後4時〉
いきいき体力測定会	握力、開眼片足立ち、5m歩行などの測定とすぐできる簡単な体操	1月15日(水)午前9時30分～正午。明治市民センター。20人	1月6日(月)から湘南中央病院 ☎(35)1801へ
体力に自信のない方のための「らくらく体操講座」	体力や足腰に自信がない方向けの体操や運動を組み合わせた講座。やさしい運動から少しずつ体力づくりをする	1月21日～3月4日毎週火曜日(2月11日を除く)午後2時～4時、全6回。秩父宮記念体育館。15人(今年度初めての方優先)	1月7日(火)午前9時から秩父宮記念体育館 ☎(22)5335へ電話または来館で
公園体操	市内の公園などで、地域包括支援センター職員やボランティアが定期的に体操などを行っています	開催場所により日時・頻度は異なります。申し込みは不要です。詳細は高齢者支援課☎内線3285へ	

※会場への問い合わせはご遠慮ください
※上記事業(公園体操を除く)に参加すると、介護予防参加ポイントを差し上げます。10ポイント貯まると「ぴんぴんシニア」として表彰します

「平成25年度成人検診のお知らせ」の検診等実施指定医療機関の変更

【湘南台地区】湘南第一病院…1月から乳がん検診を取りやめます

問い合わせ 健康増進課☎(50)8430

休日・夜間などの急患診療

- 南** 南休日・夜間急病診療所
☎(23)5000 片瀬339-1 (藤沢市医師会館内)
- 北** 北休日・夜間急病診療所
☎(88)7301 大庭5527-1 (保健医療センター内)

区分	平日夜	土曜夜	土曜深夜	日・祝日昼	日・祝日夜	日・祝日深夜
12/29～1/3は年末年始につき「日・祝日」の診療体制となります						
診療時間 ※1	午後8時～11時	午後6時～11時	午後11時～翌朝午前7時30分	午前9時～午後5時(正午～午後1時はお休み)	午後6時～11時	午後11時～翌朝午前7時30分
内科	○	○	○※2	○	○	○※2
小児科	○	○	※3	○	○	※3

※1 受付時間…平日は診療時間終了15分前まで、土・日曜日、祝日は30分前まで
※2 北 内科の午後11時以降は要事前連絡
※3 小児科の午後11時以降は市民病院☎(25)3111へ(要事前連絡)

日曜日・祝日・年末年始(12/29～1/3)午前9時～午後5時(正午～午後1時はお休み)	
耳鼻咽喉科	☎または平塚市休日夜間急患診療所で実施 ※4
眼科	当番医療機関で実施(南あるいは北へお問い合わせください) ※4

※4 耳鼻咽喉科・眼科の問い合わせ時間…午前9時～午後4時30分

日曜日・祝日(午前9時30分～午後0時30分、午後1時～4時) ※5	
歯科	南休日急患歯科診療所☎(26)3310 鶴沼石上2-10-6(口腔保健センター内) または北休日急患歯科診療所☎(88)7315(保健医療センター内)

※5 受付時間…午前、午後ともに診療時間終了30分前まで
※12/29～1/3も診療します

救命救急センター(市民病院)

24時間体制で、重篤な救急患者に高度な医療を提供しています。比較的軽い症状の方は、当番医や休日・夜間急病診療所などをご利用ください。なお電子カルテ導入に伴うシステム切替え作業により12月31日(火)午後7時以降、しばらくの間混雑が予想されます。混雑の状況により他の医療機関での受診をお願いする場合がありますので、ご理解とご協力をお願いします。

ふじさわ安心ダイヤル24

☎0120(26)0070

24時間電話健康相談サービス
健康相談・医療相談・介護相談・育児相談・メンタルヘルス相談・医療機関情報
表中の診療時間以外はこちらへ

	月～金曜日(夜間) (年末は12/27まで、 年始は1/6から平日扱い)	土曜日(午後6時～翌朝午前8時)
外科・整形外科	午後8時～翌朝午前8時 ☎0120(26)0070で案内	12月21日 藤沢湘南台病院 ☎(44)1451 28日 湘南中央病院 ☎(36)8151 1月 4日 藤沢湘南台病院 ☎(44)1451
産婦人科	午後8時～11時 ☎0120(26)0070で案内	

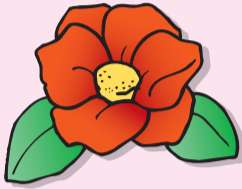
	日曜日・祝日・年末年始(12/30～1/3)	
	午前9時～翌朝午前8時	午前9時～午後5時
外科・整形外科	12月22日 藤沢湘南台病院 ☎(44)1451 23日 藤沢湘南台病院 ☎(44)1451 29日 湘南中央病院 ☎(36)8151 30日 藤沢湘南台病院 ☎(44)1451 31日 藤沢湘南台病院 ☎(44)1451 1月 1日 湘南中央病院 ☎(36)8151 2日 藤沢脳神経外科病院 ☎(27)1511 3日 藤沢湘南台病院 ☎(44)1451 5日 藤沢湘南台病院 ☎(44)1451	12月22日 よしだみつ整形外科クリニック ☎(41)0068 23日 小野整形外科 ☎(29)5593 29日 渡辺整形外科クリニック ☎(44)6300 30日 藤田医院 ☎(36)0979 31日 櫻井胃腸科クリニック ☎(86)2822 1月 1日 飯塚整形外科 ☎(82)3131 2日 高橋整形外科 ☎(46)4695 3日 湘南台外科胃腸科医院 ☎(82)1055 5日 片瀬整形外科 ☎(55)3725
産婦人科		12月22日 宮川医院 ☎(22)5915 23日 とやま産婦人科医院 ☎(22)1103 29日 メディカルパーク湘南 ☎(41)0331 30日 桜林産婦人科医院 ☎(22)2222 31日 湘南レディースクリニック ☎(55)5066 1月 1日 瀬戸山産婦人科 ☎(43)3335 2日 湘南レディースクリニック ☎(55)5066 3日 辻堂レディースクリニック ☎(21)9057 5日 吉田クリニック ☎(88)1103



復興応援特別企画

江の島から伊豆大島へ

椿咲く伊豆大島と三原山山頂口見学



2009年6月、35年ぶりに復活した江の島から大島への運航も5年目を迎えます。今回は初めて椿まつり期間に就港します。雄大な三原山や深紅の椿を堪能しに大島へ出掛けませんか。江の島から大島へジェット船の旅を楽しみましょう。

と き 2月5日(水)・6日(木)

集合時間・場所 各日午前8時30分～9時(9時30分出港、午後4時20分帰着)、江の島湘南港

コース 大島公園⇒大島温泉ホテル(昼食)⇒三原山山頂口⇒椿花ガーデン

定員 各日250人(先着順)

費用 大人1万3500円(小学生以下7900円)
※往復乗船料、島内バス代、昼食代、島内イベント代、保険料などを含む

申し込み 12月30日(月)午前9時30分から電話で東海汽船予約センター
☎03(5472)9999へ

問い合わせ 同センターまたは観光課☎内線3421



「あんこさん」がお待ちしています

◆藤沢市民の皆さまをはじめ、関係団体の皆さまへ◆



大島町 川島理史町長

先日、皆さまからの温かいお心遣いをいただきました。島民を代表して厚く御礼を申し上げます。

大島町は「伊豆大島台風26号土砂災害」により多くの大切な人命を失い深い悲しみがありますが、皆さま方の温かいご支援により一歩ずつ島の復旧・復興に向け取り組んでおります。

来年も一部縮小となりますが、椿まつりを開催しますので、大島にお越しいただけますことを心よりお待ちしております。

オプションプラン

日帰りでは味わいつくせない大島！ 椿まつりを楽しんだ後は温泉でくつろぎませんか

大島温泉ホテル宿泊プラン

と き 2月5日(水)(1泊2日、1室2名以上)

定員 10組(先着順)

費用 大人1万円(小学生以下6000円)

※2月5日の日中は日帰りプランと同様のコースとなります

※ツアー参加費とは別に、上記料金が掛かります



※オプションなど詳細については、各市民センター・公民館、市役所新館受付案内、観光課などにあるチラシをご覧ください

藤沢市地域防災活動推進大会

「女川町のその時」～発災から復興に向けて

宮城県女川町は東日本大震災発生時に甚大な被害を受けた地域の一つです。今回、その当時町長として復興に尽力した安住宣孝さんが、現地の被害の実態や現在までの復旧・復興活動の状況をお話しします。ぜひご参加ください。

問い合わせ 防災危機管理室☎内線8500



国道398号をふさいだがれきと船

海拔6mにあった町役場



震災後に仮設店舗で再開した商店街

と き 1月18日(土)午後1時30分

ところ 湘南台文化センター 市民シアター

内容

1部…藤沢市地域防災活動事例発表(湘南大庭地区、明治地区)
2部…講演会「東日本大震災『女川町のその時』～発災から復興に向けて」
※防災に関する展示もあります

定員 600人(先着順)

費用 無料

申し込み

1月17日(金)までに電話または来庁するか、ファクス、Eメールに氏名・地区名を書いて、防災危機管理室 FAX(50)8401、✉bousai@fujisawa.kanagawa.jpへ
※各市民センター・公民館でも受け付けます(電話番号は2～5面の下段をご覧ください)

藤沢市地域人権啓発講演会

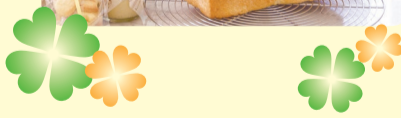
10年待ちの天使のパン ～パンを通じた心と心の交流



レース事故で脳とけい髄を損傷し、全身麻痺から奇跡的に回復した夫は元競輪選手。夫婦でリハビリのため始めたパン作り。次第にその味が口コミで評判となり、「天使のパン」と呼ばれるようになる。

新聞、テレビなどでも数多く紹介され、現在10年待ちとなるほど大人気に。

1つのパンが伝える本当の「幸せ」とは？ライフスタイルアドバイザーの宇佐美総子さんが語ります。



と き 1月25日(土)午後1時30分～3時30分

ところ 総合市民図書館

定員 80人(先着順)

費用 無料

※手話通訳あり

申し込み・問い合わせ

1月5日(日)から電話または来館するか、ファクスに住所・氏名・電話番号を書いて、総合市民図書館☎(43)1111、FAX(46)1130へ

