

明記のないものは…
●先着順●当日会場へ●午前8時30分から受け付け●ファクスでの申し込み不可●費用は無料●持ち物はお問い合わせください
※電話番号などは間違いのないようおかけください

藤沢青少年会館
☎(25)5215 休館日=第3月曜日

◆親子映画会 1月18日(土)午前10時30分～11時30分。「アートの船員さん」「アンパンマンとばいきんまん」ほか。

辻堂青少年会館
☎(36)3002 休館日=第3月曜日

◆絵本と音楽による遊び～リトルパンピ 1月25日(土)午前11時～11時45分。3歳までのお子さんと保護者10組。1月6日(月)午前9時から電話または来館で。
◆親子で座禅体験 2月1日(土)午前9時30分～正午。宝泉寺。小・中学生と保護者10組。※子どもだけの参加も可。1月7日(火)午前9時から電話または来館で。

やすらぎ荘
☎(81)6068 休館日=月曜日

◆健康づくり運動講座「ロコモ体操」1月16日(木)午前10時～正午。市内在住の60歳以上の方25人。1月8日(火)から電話または来館で(午前9時～午後4時)。

湘南なぎさ荘
☎(36)2315 休館日=月曜日

◆新春のつどい 1月26日(日)午前10時～午後3時。歌謡ショー、カラオケ大会(午前9時～正午。25人(抽選))ほか。
◆表現体操「童謡などの音楽にあわせて行う体操」1月19日(日)午前10時～11時30分◎午後1時10分～2時40分。市内在住の60歳以上の方各25人。

◆アアクアピクス入門講座「身体に優しい水中運動」2月5日～3月12日毎週水曜日◎午前10時～11時30分◎午後1時～2時30分、全6回。市内在住の60歳以上の初めて受講する健康な方各20人。※運動機能測定あり。健康上の理由で受講をお断りすることがあります。

こぶし荘
☎(45)3121 休館日=月曜日

◆新春のつどい 1月19日(日)午前9時～午後3時。歌謡ショー、カラオケ、卓球・ダンス開放ほか。市内在住の方。
◆パソコンエクセル入門講座「エクセルを使って家計簿を作ってみよう」1月28日(火)～31日(金)午前10時～正午、全4回。講師=村田憲治氏。市内在住の60歳以上の方16人。

市民ギャラリー
☎(26)5133 休館日=月曜日

◎保守点検などのため、一般展示室は12月24日(火)～1月5日(日)、常設展示室は12月28日(土)～1月4日(木)の期間、閉室します。
1月7日(火)～12日(日)の展示
☆藤陶会作陶展(陶芸)
☆四季の詩(写真)
☆第34回藤沢市中学校美術科教員展 びびるす(絵画・彫塑・工芸)

1月14日(火)～19日(日)の展示
☆第27回藤沢市高等学校美術展(絵画・彫刻・工芸・デザインほか)

1月21日(火)～26日(日)の展示
☆第26回絵画ぐるーぷ紫音絵画展(油彩・水彩・アクリル画)

☆藤稲フォトクラブ
☆第14回キャノンフォトクラブ湘南写真展「出会いのとき」

藤沢駅北口地下道展示場

◆明るい選挙推進ポスターコンクール応募作品展示 12月28日(土)～1月6日(月)。
◆藤沢市美化リサイクル推進ポスター展示 1月11日(土)～19日(日)。

湘南文化センター
休館日=月曜日、祝日の翌日

こども館 ☎(45)1500

◆催し物
◆あそぼう!お正月 1月5日(日)、7日(火)午前10時～午後4時。お正月遊びとペットボトルのふたでこま作り。

◆まいど(毎土)☆スペシャル
◆季節の星座・50分生解説 1月18日(土)午後6時30分～7時20分。160人。費500円(中学生以下200円)。1月8日(火)から電話で(当日券は午前9時から発売)。

◆天体観望会「木星と“すばる”を見よう!」1月25日(土)午後6時30分～8時。※雨天・曇天中止。

◆ワークショップ
◆スライムを作ろう 1月11日(土)～13日(日)◎午前10時◎午後1時30分。小・中学生と保護者同伴の幼児各回50人。費1人50円。

◆ふしぎマジックステッキを作ろう 1月18日(土)、19日(日)、25日(土)◎午前10時◎午後1時30分。厚紙のテントウムシが動くステッキを作る。小・中学生と保護者同伴の幼児各回50人。費1人300円。

◆アタケノコの皮の花と竹炭のアレンジメントにチャレンジ! 1月26日(日)午後1時～4時。小・中学生と保護者20人(抽選)。費1人500円。

◆親子で陶芸を楽しもう(幼児限定講座) 2月2日(日)、16日(日)午前9時30分～正午、全2回。5歳以上の未就学児と保護者10組(抽選)。費1組1000円。

◆アアクアピクス入門講座「身体に優しい水中運動」2月5日～3月12日毎週水曜日◎午前10時～11時30分◎午後1時～2時30分、全6回。市内在住の60歳以上の初めて受講する健康な方各20人。※運動機能測定あり。健康上の理由で受講をお断りすることがあります。

◆アアクアピクス入門講座「身体に優しい水中運動」2月5日～3月12日毎週水曜日◎午前10時～11時30分◎午後1時～2時30分、全6回。市内在住の60歳以上の初めて受講する健康な方各20人。※運動機能測定あり。健康上の理由で受講をお断りすることがあります。

こぶし荘
☎(45)3121 休館日=月曜日

◆新春のつどい 1月19日(日)午前9時～午後3時。歌謡ショー、カラオケ、卓球・ダンス開放ほか。市内在住の方。

◆パソコンエクセル入門講座「エクセルを使って家計簿を作ってみよう」1月28日(火)～31日(金)午前10時～正午、全4回。講師=村田憲治氏。市内在住の60歳以上の方16人。

◆健康づくり運動講座「ロコモ体操」1月30日(木)午後1時30分～3時30分。講師=(公財)藤沢市みらい創造財団スポーツ事業課指導員。市内在住の60歳以上の方30人。

◆第6期アアクアピクス(水中運動)講座 2月9日～3月16日毎週日曜日午後0時45分～2時、全6回。講師=日本健康運動指導士会講師。市内在住の60歳以上の健康な方15人。

◆1月10日(金)、14日(火)、18日(土)から電話または来館で(午前9時～午後4時)。

CULTURE SPACE ●カルチャースペース●

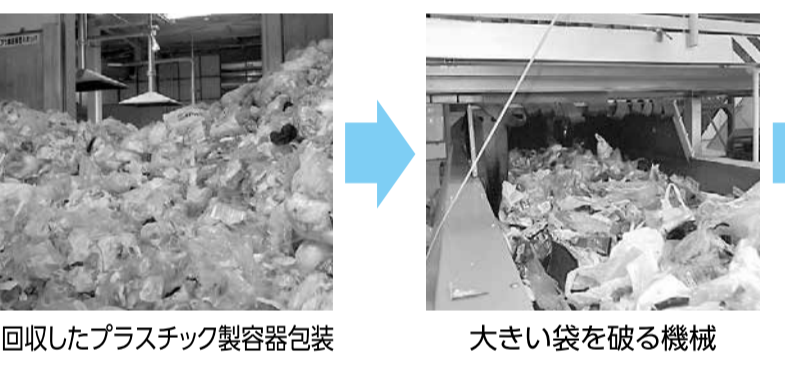
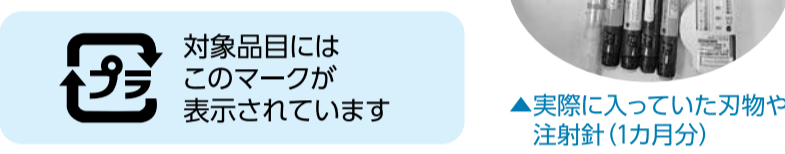
凡例
●問い合わせ
●申し込み
●費用

きちんと出して すっきり新年! ごみ・資源の正しい出し方

プラスチック製容器包装の分け方・出し方

「プラスチック製容器包装」とは、商品を包んでいるものや商品を保護しているもので、商品と分離した場合に不要になるプラスチック製のもの(ビニール・ラップなどを含む)が対象品目です。

プラスチック製容器包装は、大切な資源としてリサイクルされています。皆さんから出されたプラスチック製容器包装は、収集車が回収したあと、中間処理施設でリサイクルしやすいよう加工されています。機械で袋を破ったあと、手作業で異物を選別するので、刃物や注射針などが入っていると大変危険です。



主な種類

- ポリ袋・ラップ類
- トレイ・パック類
- カップ類
- チューブ類
- ボトル類
- 緩衝材・発泡スチロール
- ふた・その他

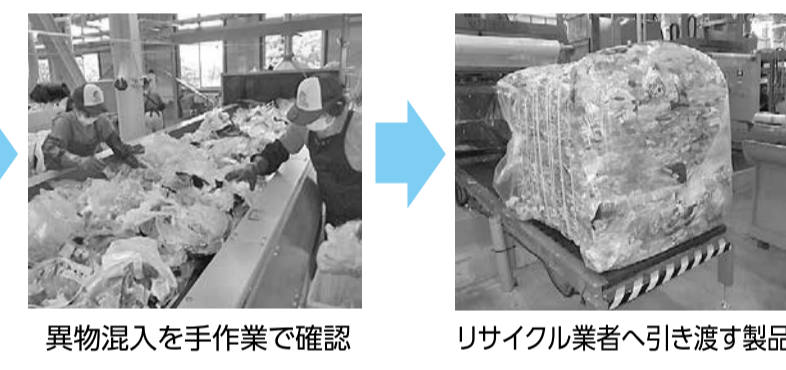
注意: プラスチック製梱包バンド(PPバンド)は商品プラスチックです

※容器の中身は使い切り、よく洗って出してください

ガスボンベ・スプレー缶の出し方



不法投棄防止にご協力ください



☆不法投棄は重大な犯罪です

みだりに廃棄物を捨てると、「廃棄物の処理及び清掃に関する法律」により、5年以下の懲役または1千万円以下の罰金の対象となります。

☆不法投棄を見かけたら

市では、不法投棄があった場合、警察へ通報して厳しく対処しています。「不法投棄が行われている」「不法投棄をしようとしている」「不法投棄をして逃げていった」…こんなときは、警察または市の不法投棄専用フリーダイヤルへ通報してください。

不法投棄通報専用フリーダイヤル
☎0120(910)053(平日のみ)

年末・年始のごみ収集日程

年末・年始は交通状況により、収集する時間帯が前後することがあります。「その他資源」を除く資源とごみは午前8時までに、「その他資源」は午前9時までに遅れないよう出してください。年末・年始の収集日程は下表の通りです。

年末・年始のごみ収集日程			
種類	収集区域	年末(年内最終)	年始(新年最初)
可燃ゴミ ビン	月・木曜日	12月30日(月)	1月6日(月)
	火・金曜日	12月31日(火)	1月7日(火)
プラスチック製容器包装 廃食用油 特定処理品目	月曜日	12月30日	1月6日
	火曜日	12月24日(火)	1月7日
	水曜日	12月25日(水)	1月8日(水)
	木曜日	12月26日(木)	1月9日(木)
	金曜日	12月27日(金)	1月10日(金)
不燃ごみ、カン・なべ類 ペットボトル、本・雑誌類 その他資源、商品プラスチック	環境事業センター発行の「区域別収集日程カレンダー」または市のホームページの環境事業センターのページで収集日を確認し、出してください。		
大型ごみ 剪定枝 大型商品プラスチック (電話申し込み制)	収集の申し込みは12月27日午後5時までです。ただし年内の収集は12月20日(金)午後5時までの申し込み分となり、それ以降の申し込み分は、1月6日以降の収集となります。また、年始の受け付けは1月6日より開始します。 申し込み・問い合わせ 藤沢市興業公社 ☎(23)5301 FAX(26)7684 [藤沢市興業公社] 検索		

問い合わせ 環境事業センターまたは同センター南部収集事務所 ☎(84)0838

年末持ち込みごみの受け入れについて

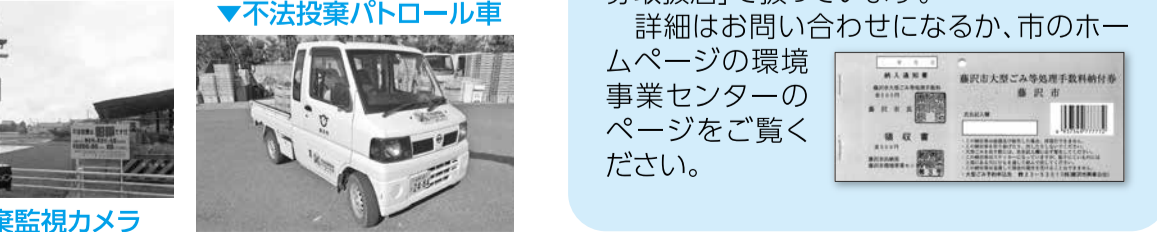
年末の持ち込みごみの最終受け入れ日時と種類別受け入れ施設は下表の通りです(資源以外は有料)。
※詳細は各施設にお問い合わせください

施設名	問い合わせ	持ち込めるごみの種類	年内最終持ち込み日時
石名坂環境事業所	☎(81)6211	可燃ごみ・資源、可燃系大型ごみ	12月27日(金)午後4時まで
北部環境事業所	☎(44)0702		
(仮称)藤沢市リサイクルセンター	☎(45)4090	不燃ごみ、不燃系大型ごみ 資源	12月27日(金)午後4時まで 12月31日(火)正午まで
環境事業センター	☎(87)3912		
南部収集事務所	☎(84)0838	資源	12月31日(火)正午まで

※テレビ・エアコン・冷蔵庫(冷凍庫含む)・洗濯機・衣類乾燥機・パソコンおよびバイクは、それぞれ決められたリサイクル手順により処分をお願いします
※年始の業務開始日は、1月6日(月)です
問い合わせ 環境総務課 ☎内線3311

☆私有地の管理にご協力ください

土地・建物の所有者・管理者は、その土地・建物を清潔に保つよう努めるとともに、廃棄物が捨てられた時は原則自らの責任で処理しなければなりません。不法投棄されないために、フェンスなどを設置したり、外からの見通しをよくするなどの対処をしてください。市では不法投棄防止看板を無料で配布していますので、ご希望の方は環境事業センターにご連絡ください。



大型ごみ処理手数料納付券について

大型ごみを出すときには、大型ごみ処理手数料納付券(シール、1枚500円)が必要です。同券は環境事業センター、各市民センター・公民館、環境総務課などのほか、商店やコンビニなど、市内の「大型ごみ処理手数料納付券取扱店」で扱っています。詳細はお問い合わせになるか、市のホームページの環境事業センターのページをご覧ください。