

2023年(令和5年)
6/10
 NO.1753

広報ふじさわ

藤沢市コールセンター
 ☎0466(28)1000
 午前8時～午後9時
 (年中無休)



5月1日現在の推計人口444,044人(男219,071人、女224,973人) 世帯数201,614世帯

発行日 毎月10日・25日
 編集 藤沢市広報シティプロモーション課
 〒251-8601 朝日町1-1
 ☎0466(25)1111
 FAX 0466(24)5928
 <休日・夜間は☎0466(25)1114>



技能・技術を広めてみませんか 藤沢マイスターを募集します



市では、市民生活や産業の発展を支える極めて優れた技能者・技術者「藤沢マイスター」を募集しています。さまざまな分野で活躍する13人をこれまでに認定し、講演会や体験教室などを通じて、技能・技術を広めています。
問い合わせ 産業労働課☎内線2227、FAX(50)8419

選考

藤沢市マイスター選考委員会による訪問調査・審査ほか
 ※認定者には賞状、記念品、奨励金を授与します

申し込み

6月19日(月)～7月21日(金)<必着>に産業労働課、各市民センター・公民館、市民図書館などにある募集要項をご覧の上、推薦書を書いて、同課へ
 ※募集要項・推薦書は市のホームページの同課のページからダウンロードもできます
 ※自薦・他薦は問いません

応募資格

市内在住または市内を拠点に仕事に従事している技能者・技術者



主な内容

- 特集 フレイル対策を始めませんか…6・7面
- 国民年金～こんなときどうする?…8面



楽しく安全に外出してフレイルの予防・改善を心がけましょう。



さまざまな場面で活用できる国民年金の制度などを紹介します。

公民館…2・3面、カルチャー…4・5面、スポーツ…7面、くらしの情報ガイド…9～11面

藤沢市公式ホームページはこちら▶

◀ 広報ふじさわをスマホで読めます

市の施設の場所などを案内しています▶

紙面に掲載した事業などは中止や変更となる場合があります。詳細は各担当へお問い合わせください。

新型コロナウイルス感染症に関するお知らせ

コロナワクチン接種

6~7月の集団接種

とき 6月24日までの土曜日、7月15日(土)
ところ 保健所
対象 令和5年春開始接種の対象者のうち、12歳以上の方

※対象者や実施時間など詳細は市のホームページまたは下記コールセンターでご確認ください

藤沢市コロナワクチン専用コールセンター

☎0120(800)071 受付時間=午前9時~午後6時

藤沢市コロナワクチン接種予約サイト▶



問い合わせ 地域保健課新型コロナウイルスワクチン接種担当 ☎内線7230、FAX(28)2280

藤沢コロナ感染症専用ダイヤル ☎(50)8200 <午前8時~午後10時>

体調悪化時の相談や医療機関の案内に対応します

問い合わせ 保健予防課新型コロナウイルス感染症対策担当 ☎(20)5357、FAX(28)2300

保育課

☎内線3823
FAX(50)8446

保育のしごと就職相談会

認可保育所などによる就職相談、保育士・保育所支援センター職員による個別相談会を鎌倉・藤沢・茅ヶ崎の3市合同で開催します。

・管理栄養士・栄養士などの資格を有する方、保育士養成校に通う学生の方、保育の仕事に関心のある方
費用 無料
申し込み 当日会場へ

対象 保育士・看護師・調理師
ところ 茅ヶ崎市役所分庁舎
とき 6月25日(日)午後1時30分~4時



教育総務課

☎内線5113
FAX(50)8424

給付型奨学金制度奨学生を募集します

市では、子どもたちが将来にむかい希望をもって学んでいくことができるよう、返済の必要がない給付型の奨学金制度を実施しています。

募集事業

①奨学金給付事業
②白石敬子奨学金給付事業

対象となる進学先

①大学、専門職大学、短期大学、専門職短期大学、高等専門学校
②4年生、専門学校

対象

①大学の医学部・歯学部
②大学の全てに該当する方
③2004年4月2日~06年4月1日に生まれた方
④24年4月に対象となる学校に進学予定であること
⑤高等学校などの前年度(既卒者は最終学年)学年末までの評定平均値が市の定める基準以上であること
⑥23年4月1日時点で本市に1年以上住民登録があり、市が定める所得制限を満たす家庭の子どもや、1年以上本市の児童養護施設などの入所者であることなど

※大学などに在学中は、年に数回、市職員と面談することが条件となります

募集人数

①6人程度、②1人
※ともに選考

給付額

①入学準備奨学金...1回②15万円以内、③30万円以内
④奨学金...40万円以内、⑤72万円以内
※他の給付型奨学金との併給不可(国の高等教育修学支援新制度の給付型奨学金は併給可)

※給付期間は大学などの正規の修業年限
申し込み 8月1日(火)~9月29日(金)に教育総務課にある申請書

を書いて、電話の上、本人が同課へ持参
※募集要項などは市のホームページの同課のページからダウンロードもできます

教育応援基金を受け付けています

市では、給付型奨学金制度をはじめ、子どもたちの教育環境の整備に活用するため、教育応援基金を設けています。

申し込み

☆教育総務課に来庁で
☆各市民センター・公民館にある申出書を書き郵送

☆ふるさと納税ポータルサイト「さとふる」の「ふるなび」楽天ふるさと納税のホームページで
☆取扱金融機関の窓口で
※詳細は、市のホームページの同課のページまたは同課、各市民センター・公民館にあるリーフレットをご覧ください



第24回

遠藤あじさいまつり

とき

6月18日(日)午前9時30分~午後3時
※雨天決行(荒天時は中止の場合あり)

ところ 小出川(花とせせらぎの道)えびす橋~大黒橋
※臨時駐車場の台数には限りがあります

内容

子ども太鼓、地元野菜などの販売ほか

問い合わせ 遠藤市民センター ☎(87)3009、FAX(87)3008



公民館

明記のないものは...●先着順●当日会場へ●午前8時30分から受け付け
●費用は無料●持ち物はお問い合わせください
※電話番号などは間違いのないようおかけください

公民館

特に明記のないものは原則として、市内在住・在勤・在学の方が対象、申し込みは土・日曜日、祝日を除きます

市のホームページの生涯学習総務課のページでは、その他の事業案内も掲載しています。また、同ページにある注意事項をご覧ください、事業への参加をお願いします。

鵠沼公民館

☎(33)22002
FAX(33)22003

●ウフライン便から1年、国際社会の「今」 6月30日(金)、7月14日(金)午後1時30分~3時30分、全2回。講師II 帝京大学准教授松岡美里氏。成人30人。☎6月19日(月)~23日(金)に電話または来館するか、Eメールの件名を「ウフライン」とし、氏名・年代・電話番号を書き、鵠沼公民館 fukunaga-naka@city.fujisawa.lg.jp。

村岡公民館

☎(23)0634
FAX(23)0641

●出張むらさきひろば 7月21日(金)午前10時~正午。高谷市民の家。フリースペース。乳幼児と保護者10組。☎6月26日(月)午前9時から電話または来館で。

六会公民館

☎(90)02003
FAX(83)22998

●卓球開放 7月11日(火)午前9時30分~11時。8組(1組5人まで、抽選)。
☎6月27日(火)までに電話または来館で。
●サウンドテーパーテニス開放 7月15日(土)午前9時30分~11時30分。10人。☎7月3日(月)から電話または来館で。

藤沢公民館

☎(22)0019
FAX(22)0293

●おひざのうえのおはなし会 7月8日(土)午前10時30分~10時50分。0~3歳児と保護者12人。☎6月15日(木)午前10時から藤沢市民図書室 ☎(28)6895へ電話または来室で。
●おはなしのへや 7月8日(土)午前11時~11時30分。3歳児以上の方12人。※未就学児は保護者同伴。☎6月15日(木)午前10時から藤沢市民図書室 ☎(28)6895へ電話または来室で。

片瀬公民館

☎(29)7171
FAX(25)8907

●知笑の輪倶楽部「ハワイに学ぶ」先人たちの知恵・海は世界を繋ぐ」 7月12日(水)午後1時30分~3時30分。ハワイの文化・音楽・環境保全を学ぶ。講師II 琢磨啓子氏。30人。☎6月22日(木)から電話または来館で。
●おひざの上のおはなし会 6月16日(金)午前11時~正午。絵本の読み聞かせ、手遊び、わらべ歌。出演II アリスの会。乳幼児と保護者5組。

明治公民館

☎(34)5660
FAX(33)5727

●若くならう学級公開講座「古典文学への誘い」 7月13日(木)午後1時30分~3時30分。講師II 国文学研究家根本欣哉氏。市内在住・在勤の60歳以上の方30人。☎6月21日(水)午前9時から電話または来館で。
●おひざのうえのおはなし会 7月13日(木)午前11時~11時30分。乳幼児と保護者12組。☎6月29日(木)午前10時から明治市民図書室 ☎(35)7095へ電話で。

わらべうたであそぼう!

6月23日(金)午前11時~11時30分。乳幼児と保護者12組。

●おはなし会 7月1日(土)午前10時30分~11時。幼児~小学生12人。※幼児は保護者同伴。

住宅政策課
☎内線4283
FAX(50)8223

高齢者住まい探し相談会

とき・ところ
◎7月6日～10月5日毎月第1木曜日：市役所分庁舎
◎11月2日(木)：長後市民センター
※いずれも午後2時30分～4時30分
費用 無料
申し込み 各開催日の前日までに(公社)かながわ住まいまちづくり協会☎045(664)6896へ(平日午前9時～午後5時) **問い合わせ** 同協会または住宅政策課

保険年金課
☎内線3213
FAX(50)8413

2023年度国民健康保険料のお知らせ

2023年度の国民健康保険料を計算する料率を下表の通り決定しました。通知書は世帯主宛てに6月12日(月)に発送します。

保険料の軽減制度・減免制度

所得額が法令で定められた基準を下回る世帯の均等割・平等割額を減額します。申請は不要です。
倒産・解雇・雇止めなど会社都合で退職し、失業手当を受給する(ア)の(イ)の方は、届け出により保険料が軽減される場合があります。
病気・解雇・災害など特別な事情によって一時的に保険料が納められなくなった場合は、申請により一定期間保険料を減額・免除できる申請減免制度があります。
※詳細はお問い合わせください



2023年度国民健康保険料率 ()内は2022年度

	所得割 (所得割算定基礎額に乘じる率)	均等割 (一人あたりの金額)	平等割 (一世帯あたりの金額)	賦課限度額 (一年間の上限金額)
医療分	6.19%(5.95%)	2万6880円(2万4240円)	1万7400円(1万6560円)	65万円(65万円)
後期高齢者支援金分	2.65%(2.53%)	1万1040円(9960円)	7080円(6840円)	22万円(20万円)
介護分	2.55%(2.41%)	1万2480円(1万1880円)	6000円(5880円)	17万円(17万円)

※所得割算定基礎額…総所得金額等から住民税基礎控除額を差し引いた額
※介護分…40～64歳の方が対象です

**人権男女共同
平和国際課**
☎内線2131
FAX(50)8436

6月23日(金)～29日(木)は藤沢市ジェンダー平等推進週間です

藤沢市ジェンダー平等推進週間に藤沢駅北口サンパール広場で横断幕の掲出や、市役所本庁舎ラウンジなどでパネル展などを行います。
女性活躍ですべての人がかがやく社会へ
女性活躍は女性のためだけのものではありません。例えば仕事と育児の両立支援は、女性の社会参画を促進するだけでなく、子育てをする男性にとっても有意義な取り組みです。あらゆる分野で女性の参画が拡大することは、社会の多様性と活力を高めることにつながります。

男女が共に生きる情報紙「かがやけ地球」
市民編集員と協力し、ジェンダー平等や男女共同参画に関する情報を6月と1月の年2回ホームページに掲載しています。女性活躍やセクシュアルマイノリティなどさまざまな記事を掲載しています。
※市のホームページの人権男女共同平和国際課のページからご覧になれます



救急救命課
☎内線8133
FAX(28)6417

救命講習を受講しませんか

◆**①普通救命講習Ⅰ**
成人に対する心肺蘇生法とAEDの取り扱いを学びます。
とき 7月27日(木)午前9時30分～午後0時30分
ところ 南消防署

◆**②普通救命講習Ⅲ**
乳児・小児に対する心肺蘇生法とAEDの取り扱いを学びます。
とき 7月20日(木)午前9時30分～午後0時30分
ところ 片瀬公民館

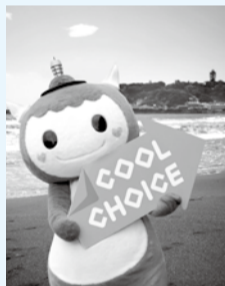
対象・定員
①は市内在住・在勤・在学の中学生以上の方各日40人(ともに先着順)
費用 とともに無料
申し込み
②は6月27日(火)、①は6月20日(火)から南・北消防署に来署で
※市のホームページの「電子申請・申請書ダウンロード」からも申し込みできます

「COOL CHOICE藤沢」LINE公式アカウント始めました!

市では、「藤沢市地球温暖化対策実行計画」に基づき温室効果ガス排出量を削減するという目標を掲げています。

「COOL CHOICE(クールチョイス)」は脱炭素社会づくりに貢献する「製品への買い換え」「サービスの利用」「ライフスタイルの選択」など、日々の生活の中で、あらゆる「賢い選択」を推進する取り組みです。

「COOL CHOICE藤沢」LINE公式アカウントでは地球にもお財布にもやさしいお得なエコ情報、環境イベントの開催情報、クイズなどのお楽しみコンテンツを発信しています。登録をしてみませんか。



登録方法
右記の2次元コードから
問い合わせ
環境総務課☎内線3311、
FAX(50)8417

凡例 → 申込み、問い合わせ、費用

公民館

明記のないものは…●先着順●当日会場へ●午前8時30分から受け付け
●費用は無料●持ち物はお問い合わせください
※電話番号などは間違いのないようおかけください

御所見公民館
☎(49)1221
FAX(48)5807

●いきいきセミナー公開講座「ふじさわオリジナル体操をやってみよう」
7月5日(水)午前10時～11時30分。30人。
●6月26日(月)午前9時～30日(金)に電話または来館するか、ファクスに講座名、住所・氏名(ふりがな)・電話番号を書いて、御所見公民館へ。

遠藤公民館
☎(86)9611
FAX(87)3008

●サークル共催講座「スポーツウエルネス吹矢 体験講座」7月7日(金)、14日(金)午後1時30分～3時30分、全2回。講師II遠藤アローズ藤沢。成人10人。
●6月16日(金)から電話または来館で。

●親子講座「遠藤親子DEスクールお天気教室」7月8日(土)午前10時～正午。小学1～3年生と保護者10組(抽選)。
●6月16日(金)～25日(日)に電話または来館するか、Eメールの件名を「親子DEスクール」とし、参加者全員の名前・住所・氏名・電話番号、子の学年を書いて、遠藤公民館☎tandou-ku@city.fujisawa.jpへ。

●すずく広場 6月20日(火)午前10時～11時30分。乳幼児と保護者のフリースペース。
●のびのび広場 6月27日(火)午前10時～11時30分。乳幼児と保護者のフリースペース。※助産師による講話あり。

長後公民館
☎(46)7373
FAX(46)7034

●おはなし会 7月1日(土)、15日(土)午後1時30分～2時。おはなしばらりんによる読み聞かせ。各日6人。※乳幼児は保護者同伴。
●自由に七夕かざり 7月3日(月)～7日(金)午前10時～午後4時。笹の飾り付け、短冊作り。

辻堂公民館
☎(34)9151
FAX(34)4187

●おひざのうえのおはなし会 6月24日(土)午前11時～11時15分。乳幼児と保護者。
●おはなし会 6月24日(土)午前11時30分～正午。3歳児～小学生。※未就学児は保護者同伴。

善行公民館
☎(90)0097
FAX(81)4441

●サークル体験講座「おどろろ!盆踊り!!」7月2日(日)、16日(日)午後1時～2時30分、全2回。講師II湘南八寿花会井上八寿花氏。50人。
●6月19日(月)から電話または来館で。



●ボクシングエクスサイズ 7月5日(水)午後7時～8時。講師IIボクシングインストラクター小浜美智代氏。成人35人抽選。
●6月23日(金)までに電話または来館するか、Eメールの件名を「ボクシングエクスサイズ」とし、氏名・電話番号を書いて、善行公民館☎t-zengyo-ku@city.fujisawa.jpへ。

湘南大庭公民館
☎(87)1112
FAX(87)1110

●わらべうたであそぼう! 7月4日(火)午前10時30分～11時。乳幼児と保護者。
●パラスポーツ開放「ローリングバレー」7月5日(水)午後3時～4時30分。10人。

●高齢者施設開放「なごみサロン」7月24日(月)午後2時～4時。
湘南台公民館
☎(45)3070
FAX(45)1604

●はじめての油絵 7月4日(火)、18日(火)午後7時30分～9時、全2回。講師II油絵画家武田優作氏。中学生以上の方12人。費500円。
●6月16日(金)から電話または来館で。
●サウンドテーブルテニス開放 6月27日(火)午前9時30分～11時30分。

住宅政策課
☎内線4281
FAX(50)8223

市営住宅の入居者を募集します

入居者資格

7月7日(金)を基準日として、次の基準に該当する方

共通する事項

- ◎申込者が市内に継続して1年以上住民登録している、または市内の勤務先で1年以上勤務し、通勤に往復4時間以上かかること
- ◎市が定める住宅困窮理由に該当すること
- ◎所定の方法で計算した月収額が基準額以下であること
- ◎申込者・同居者が暴力団員でないこと
- ◎市税などの滞納がないこと
- ◎近隣住民と円満な共同生活ができること
- ◎申込者・同居者が、自己所有の不動産・住宅などを取得可能な資産を所有していないこと

〈一般世帯向け〉

- ◎申込者が成人であること
- ◎夫婦(婚約者・内縁関係)

一般世帯向け

住宅名	募集戸数	間取り	所在地
鶴沼	1	3DK	鶴沼海岸4-12
遠藤第二	3	3DK	遠藤817-1
長後	1	2DK	長後2450
渋谷ヶ原	1	2DK	湘南台4-33
◎古里	1	3DK	打戻1789
	1	3K	
滝ノ沢	2	3K	遠藤872-1
高倉住宅	1	3DK	高倉470-1
永山	1	3DK	石川4-677-1
◎コンフォール藤沢	1	2DK	藤が岡2-2

高齢者世帯向け

住宅名	募集戸数	間取り	所在地
遠藤第一	1	2DK	遠藤2620
渋谷ヶ原	1	2DK	湘南台4-33
※サンハイツ藤が谷	1	2DK	鶴沼藤が谷4-15-10
※エスポワール渋谷	1	2DK	長後983-4

多家族世帯向け

住宅名	募集戸数	間取り	所在地
鶴沼	1	4DK	鶴沼海岸4-12

一般単身世帯向け

住宅名	募集戸数	間取り	所在地
※コンフォール藤沢	2	1DK	藤が岡1-1

高齢者単身世帯向け

住宅名	募集戸数	間取り	所在地
緑ヶ丘	1	1DK	大鋸1072-10
遠藤第一	2	1DK	遠藤2620
サンシルバー藤沢	1	1LDK	鶴沼1560-1
※サンハイツ藤が谷	1	1DK	鶴沼藤が谷4-15-10
※スターホーム村岡	1	1DK	村岡東2-13-3
※グレース元町	1	1DK	辻堂元町2-16-13
※ヴィンテージ山王	1	1DK	善行3-5-10
※エスポワール渋谷	1	1DK	長後983-4

◎印の住宅は一定の資格を持つ単身者も入居できます
※印の住宅は借上型市営住宅です

〈多家族世帯向け〉

世帯の人員が5人以上で

☆申込者多数の場合は公開抽選となります
☆入居者資格の詳細や家賃などは「募集のしおり」をご覧ください

☆募集住宅・戸数は変更することがあります。変更した場合は、受付会場の掲示などでお知らせします

☆借上型市営住宅は、借上期間が終了し、建て主へ市営住宅を返還する場合、市営住宅として使用できなくなります

☆申込者多数の場合は公開抽選となります

☆入居者資格の詳細や家賃などは「募集のしおり」をご覧ください

☆募集住宅・戸数は変更することがあります。変更した場合は、受付会場の掲示などでお知らせします

☆借上型市営住宅は、借上期間が終了し、建て主へ市営住宅を返還する場合、市営住宅として使用できなくなります

ふじさわ探キョン講座 「親子で踏み出す！ SDGsはじめの一步」

ボードゲームと農園体験を通じて親子でSDGsについて考えてみませんか。

とき・ところ

◎7月15日(土)午前9時30分～午後0時30分…市役所本庁舎

◎7月22日(土)午前9時～10時30分…さんかく農園(雨天時は7月29日(土))

※全2回

講師 ふじさわSDGs共創パートナー

対象・定員 全回参加できる市内在住・在勤・在学の小学2～4年生の子と保護者15組(抽選)

費用 1000円

申し込み・問い合わせ 6月30日(金)までにEメールの件名を「SDGs」とし、郵便番号・住所、参加者全員の氏名(ふりがな)、子の学年、保護者の年代、電話番号を書いて、生涯学習総務課生涯学習活動推進室☎(25)8890、FAX(25)8891、✉fj1-manabi@city.fujisawa.lg.jpへ

※詳細は市のホームページの同課のページをご覧ください



カルチャー

凡 例 → 申…申し込み、問…問い合わせ、費…費用

明記のないものは…●先着順●当日会場へ●午前8時30分から受け付け
●費用は無料●持ち物はお問い合わせください
※電話番号などは間違いのないようおかけください

カルチャー



藤沢青少年会館

☎25-5215 休館日 第3月曜日
☎25-9567

◆親子にっこり講座「ママパパと一緒に英語デビュー」 6月28日(水)、29日(木)午前10時30分～正午。市内在住・在勤の0～2歳児と保護者各日15組(抽選)。費500円。申6月13日(火)～19日(日)に(公財)藤沢市みらい創造財団のホームページへ。

◆「つじりんパークで遊ぼう!」7月6日(木)午前10時～11時30分。ふれあい遊びほか。5歳までの子と保護者10組(抽選)。

◆「ワーキングママのパソコン講座」7月5日～19日毎週水曜日午前9時30分～正午、全3回。クラウド入門。講師IIITサロン藤沢講師。成人女性8人(抽選)。費1500円。

◆「子育てママのパソコン講座」7月6日～20日毎週木曜日午前9時30分～正午、全3回。Excel仕事術。講師IIITサロン藤沢講師。成人女性8人(抽選)。費1500円。

◆「お作って遊ぼう!」SAKUSAKU! 7月8日(土)午前10時～11時30分。竹で TENT 作り。6歳までの子と保護者5組(抽選)。

◆「お私たちにもできる支えあいのまちづくり」7月31日(月)、8月18日(金)、28日(日)、9月9日(土)午前9時30分～11時30分、全4回。高齢者疑似体験、車いす体験ほか。講師II藤沢市社会福祉協議会。小・中学生15人(抽選)。

◆「健康づくり運動講座」7月4日(火)午前10時～正午。市内在住の60歳以上の方15人(抽選)。

◆「ポタニカルアート入門」7月7日(金)、14日(金)、28日(金)午後1時15分～3時15分、全3回。講師II松本千鶴氏。市内在住の60歳以上の方10人(抽選)。費600円。

◆「シニアリミックスピアノに合わせ脳と身体と心の健康を」6月30日(金)午前10時30分～11時30分。講師II下江雅子氏。市内在住の60歳以上の方16人。申6月16日(金)から電話または来館で。

◆「5感で感じるヨガ&クリスタルボウルの音色とともに」7月2日(日)午後1時15分～3時。市内在住の60歳以上の方25人(抽選)。申6月20日(火)までに電話または来館で。

◆「6月17日(土)～24日(土)、①は18日(日)～25日(日)に電話または来館で。

辻堂青少年会館

☎36-3002 休館日 第3月曜日
☎36-3988

◆「SDGsつじせいもったいないネットワーク」7月1日(土)午前9時～9時45分。精米・食品の配布。応援が必要な子育て中の家族20組。申6月10日(土)午前9時から電話または来館で。

◆「小学生スタッフが選んだ16mmアニメ上映会」7月1日(土)午前10時30分～11時30分。アニメ上映、昔遊び。子と保護者15人(抽選)。

◆「つじりんパークで遊ぼう!」7月6日(木)午前10時～11時30分。ふれあい遊びほか。5歳までの子と保護者10組(抽選)。

◆「ワーキングママのパソコン講座」7月5日～19日毎週水曜日午前9時30分～正午、全3回。クラウド入門。講師IIITサロン藤沢講師。成人女性8人(抽選)。費1500円。

◆「子育てママのパソコン講座」7月6日～20日毎週木曜日午前9時30分～正午、全3回。Excel仕事術。講師IIITサロン藤沢講師。成人女性8人(抽選)。費1500円。

◆「お作って遊ぼう!」SAKUSAKU! 7月8日(土)午前10時～11時30分。竹で TENT 作り。6歳までの子と保護者5組(抽選)。

◆「お私たちにもできる支えあいのまちづくり」7月31日(月)、8月18日(金)、28日(日)、9月9日(土)午前9時30分～11時30分、全4回。高齢者疑似体験、車いす体験ほか。講師II藤沢市社会福祉協議会。小・中学生15人(抽選)。

◆「健康づくり運動講座」7月4日(火)午前10時～正午。市内在住の60歳以上の方15人(抽選)。

◆「ポタニカルアート入門」7月7日(金)、14日(金)、28日(金)午後1時15分～3時15分、全3回。講師II松本千鶴氏。市内在住の60歳以上の方10人(抽選)。費600円。

◆「シニアリミックスピアノに合わせ脳と身体と心の健康を」6月30日(金)午前10時30分～11時30分。講師II下江雅子氏。市内在住の60歳以上の方16人。申6月16日(金)から電話または来館で。

◆「5感で感じるヨガ&クリスタルボウルの音色とともに」7月2日(日)午後1時15分～3時。市内在住の60歳以上の方25人(抽選)。申6月20日(火)までに電話または来館で。

◆「6月17日(土)～24日(土)、①は18日(日)～25日(日)に電話または来館で。

◆「6月10日(土)からの②は19日(日)、③は20日(火)までに(公財)藤沢市みらい創造財団のホームページへ。

◆「サークル共催事業」茶道体験教室 7月12日(水)午前10時～正午。市内在住の60歳以上の方12人。申6月21日(水)から電話または来館で。

総合市民図書館
☎(43)1155
FAX(46)1130

16ミリ映写機操作技術認定・ フォロワーアップ講習会

とき
①認定講習会：7月22日(土)午前9時30分～午後4時30分。②フォロワーアップ講習会：7月23日(日)午前10時～正午

内容
①は講義と操作技術者認定証発行のための筆記試験・実技試験。②は①の復習

対象・定員
市内在住・在勤・在学の高校生以上の方①は20人、②は①の受講者またはすでに認定証を持つ方20人(ともに先着順)

費用 無料

申し込み
7月1日(土)午前9時から電話または来館するか、ファクスに住所・氏名・電話番号を書いて、総合市民図書館へ



保健予防課
☎(50)3593
FAX(28)2121

蚊が媒介する感染症に 気を付けましょう

蚊は病気を運ぶことがあります
デング熱など蚊が媒介する感染症を防ぐため、蚊に刺されない・蚊を増やさない対策を心がけましょう。また、海外へ行く方は厚生労働省検疫所のホームページなどで渡航先の感染症流行状況を確かしましょう。

蚊に刺されない対策
●雑草の茂った場所など、蚊のいる場所に近づくとくきは、長そで・長ズボンを着用し、肌を露出しないようにしましょう

●虫よけ剤は用法・用量を確認して使いましょう

●網戸を設置する、ドアの開閉を少なくするなど、蚊を家に入れないようにし

蚊を増やさない対策
●蚊は小さな水たまりを好んで産卵します。植木鉢の水、ブルーシートや古タイヤなどにたまった水、雨ざらしの用具、屋外に放置された空きビン・缶・ペットボトルなど、住まいの周囲にある「たまり水」をこまめに捨てましょう

●雑草の草刈りなどを行い、蚊が潜む場所を減らしましょう



農業水産課
☎内線3432
FAX(50)8256

大豆で学ぶ農と食 食育講座

市内農家の指導を受けて大豆を栽培し、実りの喜びを体験しませんか。

とき
7月8日、22日、8月19日、9月9日、10月7日、11月11日(毎回土曜日、11月下旬～12月下旬のうち2日)午前9時～正午(11月11日は午前7時～10時)、全8回

※天候や生育状況により変更あり

対象
市内在住の小学生以上の方20人(初めての方優先、抽選)

費用
※小学生は保護者同伴
2000円(小学生1000円)

申し込み
6月20日(火)までに市のホームページの「電子申込み」

内容
土作りから種まき、収穫(枝豆・大豆)、脱穀、調理までを学ぶ

障がい者支援課
☎内線3292
FAX(25)7822

障がい者セルフプラン 作成相談

自分でプランを作ったサービスを利用したいなど障がい福祉サービスの利用に関する相談を、藤沢市基幹相談支援センター職員がお受けします。

とき 毎週水曜日午前9時～正午、午後1時～5時

※初回相談の方は1時間程度、継続相談の方は30分程度

申し込み
市役所本庁舎



対象
障がいのある方、家族、支援者

申し込み
電話で障がい者支援課へ

プラザdeカフェ

「ゼロから始めるスマートフォン」

スマホの基本操作・セキュリティを学び、気軽にコミュニケーションを取る楽しみを知る講座を開催します。

とき 6月25日(日)午前10時～正午

ところ 六会公民館

講師 藤沢市市民活動支援施設アドバイザー 林純氏

対象・定員 市内在住・在勤・在学の方20人(抽選)

費用 無料

申し込み 6月16日(金)午後5時までに電話または来館するか、ファクス・Eメールに氏名・電話番号を書いて、市民活動プラザむつあい ☎・FAX(81)0222、✉f-npo plaza@shonanfujisawa.comへ

問い合わせ 同施設または市民自治推進課 ☎内線2512、FAX(50)8407

凡例 → 申込み、問い合わせ、費用

カルチャー

明記のないものは…●先着順●当日会場へ●午前8時30分から受け付け●費用は無料●持ち物はお問い合わせください●電話番号などは間違いのないようおかけください

少年の森

◆親子キャンプ塾 7月2日(日)午前10時～午後3時。市内在住・在勤・在学の子と保護者8組(抽選)。費1人750円。

◆森のようちえん 7月7日(金)午前10時30分～正午。すいか割りなどで初夏を楽しむ。市内在住・在勤の2歳以上の幼児と保護者20人(抽選)。費300円。

ふじさわ宿交流館

◆旧モーガン邸の生葉で藍染めをしよう 7月29日(土)◎午前10時～11時◎午前11時30分～午後0時30分。講師II蔵まえばり 佐野晴美氏。各回成人15人。費2500円。申6月23日(金)午前9時から電話で。

◆宿場寄席 7月28日(金)午後2時～3時30分。40人(抽選)。

◆太田プロ爆笑ライブ 8月6日(日)◎正午◎午後2時。各回40人(抽選)。

◆善ちゃんごんの紙芝居 6月24日(土)午後2時～3時。江ノ島五頭龍伝 説二一遍上人ほか。

◆交流館縁日 7月15日(土)午前10時～正午、午後1時～3時。駄菓子屋、ヨーヨー釣り、輪ゴム鉄砲射的、工作コーナー。費実費。※特非とことによるおはなし会紙芝居あり(正午～午後1時)。

長久保公園

ハーブの香りフェスタ2023～ハーブを育てる、ハーブを使う、ハーブを学ぶ

とき 6月24日(土)、25日(日)午前10時～午後3時

ところ 長久保公園

内容 ハーブ園ツアー、ハーブ苗・クラフト販売、ハーブティーブレンド・ハーブソルト作り体験ほか

問い合わせ 長久保公園

◆緑化講習会
①のさつき盆栽講習会(花後の剪定) 6月18日(日)午前10時～11時30分。16人。

②アロマテラピー初心者講座(クリームを作ってみよう) 6月24日(土)午前11時～午後1時。講師II AEAJ認定アロマテラピーインストラクター 藤田英美子氏。28人。費800円。

③野草茶&野草ふりかけづくり(身近にある野草を知って使ってみよう) 6月25日(日)午前10時～11時30分。講師II JHS認定上級ハーブインストラクター 角本久美氏。24人。費800円。

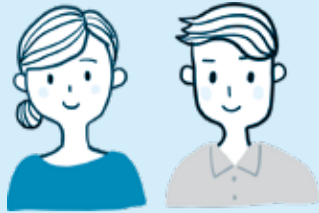
◆みどりの展示会
◆ウチヨウランと苔玉展 6月17日(土)18日(日)午前10時～午後3時30分。

◆長久保の花と生きもの写真展(講習会参加者作品展) 6月27日(火)～7月2日(日)午前10時～午後3時30分。

遠藤笹窪谷公園

◆昆虫観察会 6月24日(土)午前9時30分～正午。子と保護者5組。※小学生5年生以上は子どものみ参加可。電話または来園で。※市のホームページのみどり保全課のページからも申し込みできます。

ライフステージの中でこんなときどうする？



国民年金

さまざまな場面で活用できる国民年金の制度などを紹介します。

問い合わせ

藤沢年金事務所 ☎(50)1151 または保険年金課 ☎内線3214、FAX(50)8413

1. 国民年金保険料の納付が困難なとき

○所得による免除制度

本人・配偶者・世帯主それぞれの所得が少なく保険料の納付が困難なとき、申請し承認を受けると、保険料の全額または一部が免除されます。申請する免除年度の前年の所得に基づいて審査されます。

※新型コロナウイルス感染症の影響による収入減少を理由に申請ができる、臨時特例免除制度(2023年6月以前の保険料が対象)もあります。所得基準など詳細はお問い合わせください



○失業による特例免除制度

本人・配偶者・世帯主が会社を退職、または倒産・廃業した場合、特例による免除・納付猶予申請ができます。

雇用保険被保険者離職票の写しなどを提出することで、前年度の所得をゼロとみなして審査されます。

○災害による特例免除制度

災害などで住宅などの財産が一定の損害を受けた場合、罹災証明書などを提出することで保険料が全額免除されます。

対象災害

流出、全壊、半壊、全焼、半焼、一部焼失、土砂流入、浸水、冠水、土砂堆積など

対象財産

住宅、家財、住宅以外の建物、宅地、田畑、家畜、事業用の機械など

対象被害

財産がおおむね2分の1以上損害しているとき



申請書などは日本年金機構のホームページからダウンロードまたはマイナポータルから電子申請もできます。

※学生の方は「学生納付特例制度」をご申請ください

2. 国民年金受給者が亡くなった時

○未支給年金

死亡した方に支払われるはずの年金が残っている場合、未支給年金を遺族が受け取ることができます。受け取りには、死亡した方が亡くなった当時、生計を同じくしていた親族の方からの請求手続きが必要です。

※請求できる親族には優先順位があります
※必要書類は請求者と死亡者の世帯状況などにより異なります



4. 離婚したとき

○離婚時の厚生年金の分割制度

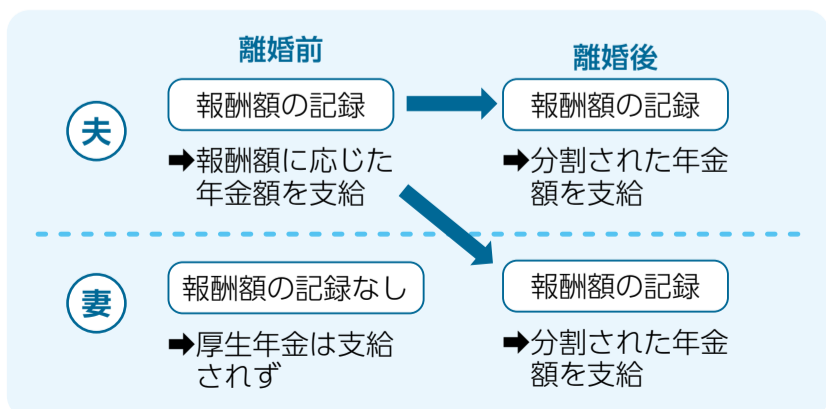
離婚後2年以内に手続きを行うことで、婚姻期間中の厚生年金の保険料納付記録を夫婦間で分割できます。年金分割が行われると、厚生年金の支給額の計算の基となる報酬額の記録が分割され、夫婦それぞれの老齢厚生年金などの年金額は、分割後の記録に基づき計算されます。

※年金分割割合を定める調停などにより離婚後2年を経過した場合は、調停などの成立日から6カ月以内であれば手続きができます

※国民年金の老齢・障がい・遺族基礎年金は対象外です

◇年金分割のイメージ

(例)夫が会社員、妻が専業主婦であった場合(厚生年金)



3. 国民年金加入者が亡くなったとき

遺族基礎年金・死亡一時金・寡婦年金などを受け取ることができる場合があります。

申し込み 保険年金課、各市民センターまたは藤沢年金事務所

※請求内容により、申し込み先が異なります

◇年金分割の方法

合意分割

婚姻期間中の厚生年金を当事者間の合意、または裁判手続きにより分割

3号分割

会社員の妻である専業主婦など、国民年金第3号被保険者(※)であった方からの請求により分割

※厚生年金保険の被保険者または共済組合の組合員の20～59歳の被扶養配偶者

いずれも、請求期限(離婚した日の翌日から2年)を過ぎると、請求することができなくなります。また、すでに離婚が成立し、相手方が死亡した日から1カ月を経過した場合も請求することができなくなります。

申し込み 藤沢年金事務所



市役所へのお電話は☎(25)1111ヘダイヤルし、交換手に内線番号または課名などをお伝えください

くらしの情報ガイド

明記のないものは…

- 先着順 ●受け付け＝平日午前8時30分～午後5時(休所日を除く)
 - 当日会場へ ●費用は無料 ●持ち物はお問い合わせください
- ※電話番号などは間違いのないようおかけください



講習・講座つづき

◆行動援護従事者養成研修

8月16日(水)、17日(木)、23日(水)、24日(木)。藤沢商工会館 ミナパーク。行動援護サービスを提供している事業所に所属する同サービスの従事者または従事予定者30人(選考)。**費**2万円。申込期限＝6月30日(金)(必着)。※申し込み方法など詳細は、(社福)藤沢育成会のホームページをご覧ください。**問**(社福)藤沢育成会サービスセンター ☎(28)0909、**フ**(28)0959または障がい者支援課 ☎内線3292、**フ**(25)7822。

◆藤沢青少年会館 若者運営ボランティアメンバー 期間＝7月～2024年2月(年4回)。対象・人員＝市内在住・在勤・在学の15～30歳の方10人程度。**申**6月17日(土)までに電話または来館するか、ファクス・Eメールに事業名、氏名・年齢・電話番号を書いて、(公財)藤沢市みらい創造財団青少年事業課 ☎(25)5215、**フ**(28)9567、**メ**youth@f-mirai.jpへ。



◆ミライカナエル活動サポート事業スタート支援・ステップアップ支援コース公開プレゼンテーション

7月1日(土)午後1時。市役所本庁舎。3年後の未来に向けた提案をした団体によるプレゼンテーション。10人。**申**6月23日(金)(手話通訳希望の方は6月14日(水)までに電話またはファクス・Eメールに氏名・電話番号・Eメールアドレスを書いて、市民自治推進課 ☎内線2512、**フ**(50)8407、**メ**fj-jiti-s2@city.fujisawa.lg.jpへ。※詳細は市のホームページの同課のページをご覧ください。



◆健康と文化の森地区及び新産業の森地区の都市計画素案に関する図書の縦覧・公聴会

【内容】☆藤沢都市計画区域区分の変更(県)(健康と文化の森地区及び新産業の森第二地区)、☆藤沢都市計画用途地域の変更(健康と文化の森地区及び新産業の森第二地区)、☆藤沢都市計画地区計画の変更(健康と文化の森地区及び新産業の森北部地区)、☆藤沢都市計画土地区画整理事業の決定(健康と文化の森地区土地区画整理事業)、☆藤沢都市計画下水道(第1号公共下水道)の変更(新産業の森第二地区)、☆藤沢都市計画下水道(第9号公共下水道)の変更(健康と文化の森地区)。【素案の縦覧】縦覧期間＝6月12日(月)～7月3日(月)(土・日曜日・祝日を除く)。縦覧場所＝都市計画課。【公聴会】7月19日(水)午後7時～9時。市役所本庁舎。傍聴者多数の場合は抽選。**申**当日会場へ。手話通訳を希望する方は7月5日(水)までに都市計画課 ☎内線4215、**フ**(50)8223へ。※公述の申し出がなかった場合、公聴会は中止します。【公聴会の公述の申し出】市内在住の方、利害関係者10人程度(選定)。**申**都市計画課にある申出書を書いて、6月12日(月)～7月3日(月)(必着)に同課へ郵送または持参で。※申出書は市のホームページの同課のページからダウンロードもできます。選定結果は申出者全員にお知らせします。**問**都市計画課。

募 集

◆藤沢市地球温暖化対策地域協議会会員

活動内容＝地域での温暖化対策の普及啓発活動、事業・研修会、定例会議への参加など。**費**1口1000円(団体は3口以上)。**申**任意の用紙に「藤沢市地球温暖化対策地域協議会入会希望」、住所・氏名・電話番号を書いて、環境総務課(〒251-8601朝日町1-1) ☎内線3311、**フ**(50)8417、**メ**fj1-kankyous@city.fujisawa.lg.jpへ持参するか、郵送、ファクスまたはEメールで。



◆第3回ブライトネスミュージックコンペティション参加者

7月2日(日)午前10時30分～午後5時。茅ヶ崎市民文化会館。ピアノコンクール。申込期限＝6月15日(水)。※参加費や申し込み方法など詳細は下記の2次元コードからご覧ください。**問**ブライトネスミュージック事務局 **メ**bmc.officialcenter@gmail.comまたは文化芸術課 ☎(23)2415、**フ**(25)1525。



お 知 ら せ

◆障がい福祉サービスの利用者負担上限月額などの見直し

障がい福祉サービスを利用中の18歳以上の方は、23年度の市民税額をもとに見直すことにより、利用者負担上限月額が下がる場合があります。見直しを希望する方はお問い合わせください。**問**障がい者支援課 ☎内線3292、**フ**(25)7822。

◆長寿犬表彰を行います

7月末時点で市に犬の登録があり、6月末までに2023年度の狂犬病予防注射済票の交付手続きが済んでいる、23年に10歳または15歳になる飼犬とその飼い主の表彰を行います。表彰対象者には8月上旬に案内を送付します。※詳細は市のホームページの生活衛生課のページをご覧ください。**問**生活衛生課 ☎(50)3594、**フ**(28)2020。



テレビ・ラジオ・インターネットでも市政・地域情報発信中!



地震などの災害時は、番組を中断して情報をお伝えします

アプリからも聞くことができます



■毎日3回放映＝正午／午後8時／午後10時

「ふじさわ情報ナビ」番組ガイド

※Jicomチャンネルでの特別番組放送のため、放送時刻が次の通り変更となります
6月25日(日)：午前8時15分／午後8時／午後10時

6月5日(月)～11日(日)	6月12日(月)～18日(日)	6月19日(月)～25日(日)
【カラフルフジサワ】 「土」から広がる地域の「環」～湘南ビジネスコンテスト ビジネス大賞受賞「コンポスター環」の取り組み	【ふじさわトピックス】 ・ふじさわ交通安全まつり in ミスターマックス湘南藤沢SC ・ふじさわ産業フェスタ 【ふじさわごはん】 藤沢産の食材を使った簡単な料理を紹介します(今回は新玉ねぎです)	【カラフルフジサワ】 遠藤笹窪谷公園に住む生きものに迫る!

ハミングふじさわ(30分)…健康・防災・サークル活動など、身近な話題や市民の声をお届けします

■放送時間＝月～金曜日の午前10時／(再放送 午後7時)

コーナー名	放送日	内 容
私の文庫 毎週水曜日	6月14日	文芸ふじさわ第57集から川柳の作品を紹介します
	6月21日	文芸ふじさわ第57集から五行歌の作品を紹介します
知りたい! 藤沢産 毎週木曜日	6月15日	湘南メルカート(湘南T-SITE)
	6月22日	PLAZA annex SAKURA cafe
サークル紹介 毎週木・金曜日	6月15日・16日	朝日会…湘南台公民館
	6月22日・23日	くげめま探求クラブ…鶴沼公民館

●大好きふじさわ／新型コロナウイルス関連情報(第4週)…月・火曜日
●防犯・防災メモ…月～金曜日 ●街の話題…月曜日
●いきいき健康…火曜日 ●本日より…火曜日
●ふじさわ歴史探訪…水曜日 ●週末情報…木曜日 ●FM広報ふじさわ…金曜日

ふじさわメールマガジン配信サービス **登録してね!**



f 藤沢市公式Facebookページ **いいね!してね!**
ColorFULL FUJISAWA(カラフルフジサワ)

問い合わせ 広報シティプロモーション課 ☎内線2122、**フ**(24)5929 ○番組の内容は予告なく変更される場合があります

◆市民シアターバックステージツアー &ミニコンサート♪

7月16日(日)午後1時～4時30分。湘南台文化センター市民シアター。出演＝高瀬慶子氏(フルート)ほか。小学生以上の方50人(抽選)。※小学生は保護者同伴。費1000円。申問6月10日(土)～7月8日(土)に来館するか、ファクスに住所・氏名・年齢・電話番号を書いて、湘南台文化センター市民シアター☎(45)1550、FAX(45)1551へ(月曜日を除く午前9時～午後5時)。※同シアターのホームページからも申し込みできます。☆コンサートのみの参加も可(午後3時30分。費500円)。チケットは6月10日(土)午前9時から同シアターで販売。



◆市指定文化財「江の島 天王祭」 記録映画上映と座談会

7月6日(木)午後2時～4時。江島神社。「江の島 天王祭」(1971年、2015年制作)記録映画の上映ほか。出演＝江島神社宮司相原窓彦氏ほか。50人。申問6月19日(月)午前9時から電話またはファクス・Eメールに「座談会申込」、氏名・電話番号を書いて、郷土歴史課☎内線5313、FAX(50)8432へ。

◆かながわセーリング祭2023

6月24日(土)、25日(日)午前10時～午後4時。江の島ヨットハーバー。パブリックビューイング、ステージイベント、キッチンカー、フォトラリーほか。※詳細は右記の2次元コードからご覧ください。申問県スポーツ課☎045(285)0797または市スポーツ推進課☎内線6767、FAX(50)8433。



◆長後七夕まつり

7月8日(土)午後3時～8時。長後駅東口ロータリー。屋台・縁日、七夕飾りの飾り付けほか。※短冊の飾り付けは7月1日(土)から受け付け。申問高見☎080(3428)8792または長後市民センター☎(44)1622、FAX(46)7034。

◆企画展 Yoshi Okada ザ・ミュージアム

7月8日(土)まで(午前9時30分～11時30分、午後1時30分～4時30分)。オーシャンプロムナード湘南。申問オーシャンプロムナード湘南☎(30)5251または文化芸術課☎(23)2415、FAX(25)1525。

◆湘南ブラスオーケストラ 第17回定期演奏会

6月25日(日)午後2時～4時。湘南台文化センター市民シアター。申問小玉☎090(8580)1166または文化芸術課☎(23)2415、FAX(25)1525。



講習・講座



◆人材バンク体験講座「ふらっとフラッポ」

☆7月4日(火)午前10時～11時。ベーシックヨガ(講師＝西島美操氏)、6人。☆15日(土)午前10時～11時30分。紙で作るスタンドグラス～ローズウィンドウ(講師＝浅田納代氏)、10人、費800円。ともに生涯学習活動推進室。申問6月19日(月)から電話またはファクス・Eメールの件名を「ふらっとフラッポ」とし、氏名(ふりがな)・電話番号、参加希望日を書いて、生涯学習総務課生涯学習活動推進室☎(25)8890、FAX(25)8891、✉fj1-manabi@city.fujisawa.lg.jpへ。

◆市民公開講座「人生会議(ACP)って何なの？ ～あなたの命、誰がどう決めますか？」

7月2日(日)午前10時～11時30分。長後市民センター。講師＝藤沢善行ファミリークリニック医師松木孝道氏。市内在住・在勤・在学の方80人。申問電話またはファクスに氏名・電話番号を書いて、藤沢市医師会在宅医療支援センター☎(41)9980、FAX(41)9981へ。※詳細は同センターのホームページをご覧ください。申問同センターまたは地域医療推進課☎(21)9993、FAX(28)2020。

◆市民公開講座「リハビリテーションについて ～医療としてのリハビリテーションを中心に」

6月28日(水)午前11時～正午。オンライン講座。講師＝市民病院リハビリテーション科医師。申問市民病院のホームページへ。申問病院総務課☎(25)3111、FAX(25)3545。



◆藤沢食品衛生協会の食品衛生責任者養成講習会

8月24日(木)午前10時～午後5時。藤沢商工会館ミナパーク。220人。費1万1000円。申問6月23日(金)午前10時から(公社)神奈川食品衛生協会のホームページへ。申問藤沢食品衛生協会☎(50)5033または生活衛生課☎(50)3594、FAX(28)2020。

◆神奈川県社会福祉士会研修会

「ヤングケアラー」を知り共に考える」7月9日(日)午後2時～4時。⑦市役所分庁舎、①オンライン受講。講師＝関東学院大学教授青木由美恵氏。⑦40人、①80人。※申し込み方法など詳細は、神奈川県社会福祉士会のホームページをご覧ください。申問西山☎090(2758)9997または地域共生社会推進室☎内線3151、FAX(50)8415。



◆子育て支援員研修

◎7～8月◎10～11月、ともに全6回。市役所本庁舎。地域保育コース(地域型保育)。市内在住・在勤(保育施設)の方各50人(抽選)。費1500円。※保育施設に勤務していない方は別途実費負担あり。申し込み方法など詳細は、市のホームページの保育課のページをご覧ください。申問保育課☎内線3823、FAX(50)8446。



◆省エネ・ゼロカーボン市民講座

6月28日(水)午後2時～4時。市役所本庁舎。講座「光熱費高騰対策は省エネから」(講師＝神奈川県地球温暖化防止活動推進員ほか)。市内在住・在勤・在学の方、市内事業者など。申問6月23日(金)までに電話またはファクス・Eメールに住所・氏名・事業者名・電話番号を書いて、環境総務課☎内線3315、FAX(50)8417、✉fj1-kankyou-s@city.fujisawa.lg.jpへ。

◆介護職員初任者研修通信講座

8月4日(金)～11月24日(金)、全15回。村岡宮前ローカルサイト。原則全回出席できる16歳以上の方10人。費4万円。※時間など詳細は(社福)八寿会のホームページをご覧ください。申問(社福)八寿会☎(52)2511へ募集要項などを請求・記入し、7月25日(火)(必着)までに同会へ郵送または持参で。※募集要項などは同会のホームページからダウンロードもできます。申問同会または介護保険課☎内線3141、FAX(50)8443。

◆第1回マンション管理セミナー

7月8日(土)午後1時30分～4時30分。藤沢商工会館ミナパーク。講演「管理費等の滞納はなぜ発生するのか？滞納を回避する仕組みとは」(講師＝(株)VAMOS代表佐藤永進氏)。無料相談あり。30人。費1000円。申問ファクスまたはEメールに住所・氏名・電話番号、マンション名を書いて、(特非)湘南マンション管理組合ネットワーク☎(50)4661、FAX(97)2461、✉shokan-net@beetle.ocn.ne.jpへ。※同団体のホームページからも申し込みできます。申問同団体または住宅政策課☎内線4283、FAX(50)8223。

◆善行雑学大学「お寺と神社の楽しみ方」

6月18日(日)午後2時～4時。善行公民館。講師＝田廻良弘氏。40人。費500円。申問6月17日(土)までにEメールに郵便番号・氏名・電話番号、Eメールアドレスを書いて、片岡✉kataoka9@gmail.comへ。※下記の2次元コードからも申し込みできます。申問善行雑学大学☎090(7251)3232または生涯学習総務課☎内線5311、FAX(50)8442。



以下は広告スペースです。掲載申し込み・問い合わせは広報シティプロモーション課へ。広告内容に関する一切の責任は広告主に帰属し、市が推奨するものではありません。

市役所へのお電話は☎(25)1111へダイヤルし、交換手に内線番号または課名などをお伝えください

くらしの情報ガイド

明記のないものは…

- 先着順 ●受け付け＝平日午前8時30分～午後5時(休所日を除く)
- 当日会場へ ●費用は無料 ●持ち物はお問い合わせください
- ※電話番号などは間違いのないようおかけください



健康・保健

◆うつ病セミナーオンライン研修

「家族がウツでも大丈夫」

7月15日(土)午後1時30分～3時30分。講師＝うつ病家族サポートセンターうつ病相談専門カウンセラー川田泰輔氏。市内在住・在勤のうつ病やストレス関連障がいなどで療養中の方または家族など。☎7月13日(木)までに市のホームページの「電子申請・申請書ダウンロード」へ。☎保健予防課☎(50)3593、FAX(28)2121。



◆認知症の方を介護する家族の会 ふれあい会

7月12日(水)午後1時～4時。保健所。現在介護をしている方の情報交換と交流。☎☎電話で保健予防課☎(50)3593、FAX(28)2121へ。

◆藤沢わかちあいの会

7月4日(火)午後2時～4時。藤沢商工会館ミナパーク。大切な人を自死で亡くした方。※秘密厳守。☎保健予防課☎(50)3593、FAX(28)2121。

◆精神科医師による精神保健福祉相談・もの忘れ相談

★精神保健福祉相談…7月11日(火)。精神的な病気やひきこもりなどでお悩みの方または家族。★もの忘れ相談…7月4日(火)。もの忘れなどの心配がある方または家族。※二段階方式脳機能テストあり。画像検査はなし。ともに午後1時～3時、保健所。☎☎電話で保健予防課☎(50)3593、FAX(28)2121へ。※すでに治療中の方は職員が開庁時間に相談をお受けします。

子どもの健康

健康づくり課 ☎(50)3522 FAX(50)0668

◆お母さんと子どもの健康相談

妊産婦・乳幼児の健康・食事・育児・歯に関することなどの相談。☎☎電話で健康づくり課へ。

催し

◆認知症の「本人の交流会」「家族のつどい」

6月23日(金)午前10時～11時30分。市役所本庁舎。認知症の方や家族。☎☎高齢者支援課☎内線3285、FAX(50)8412へ。

◆こどもオペラ～3匹のこぶた

8月26日(土)①午前10時30分～11時30分、②午後1時30分～2時30分。市民会館。0歳から楽しめるオペラコンサート。②未就学児、①小学生以上の方。※①は託児(有料)あり。費1000円(3歳～中学生500円、2歳以下は膝上無料。全席指定)。☎CNプレイガイド☎0570(08)9999へ(午前10時～午後6時)。※(公財)藤沢市みらい創造財団のホームページからも申し込みできます。☎同財団芸術文化事業課☎(28)1135、FAX(25)1525。

◆第25回藤沢市民オペラ「魔笛」ソリスト公開オーディション

6月23日(金)、24日(土)。市民会館。出演＝藤沢市民オペラ芸術監督園田隆一郎氏ほか。※詳細は(公財)藤沢市みらい創造財団のホームページをご覧ください。☎(公財)藤沢市みらい創造財団芸術文化事業課☎(28)1135、FAX(25)1525。



◆かながわ にじいろ・ほっとスペース

7月8日(土)午後2時30分～4時30分。性的マイノリティ当事者と家族の交流会。性的指向や性の違和感でお悩みの29歳以下の方と家族。※会場など詳細は申込者のみにお知らせします。☎7月7日(金)午後4時までに電話で(特非)SHIP☎045(306)6769へ。※県のホームページの共生推進本部室のページからも申し込みできます。☎人権男女共同平和国際課☎内線2131、FAX(50)8436。

◆(公社)全国公立文化施設協会主催 西コース「松竹大歌舞伎」

9月14日(土)◎午後2時◎午後6時。市民会館。出演＝中村鷹治郎氏ほか。費SS席6500円、S席6000円、A席5000円、U25席(2階席)1000円。☎6月14日(水)から藤沢市観光センターで販売。※(公財)藤沢市みらい創造財団またはチケットWeb松竹のホームページからも申し込みできます。☎同センター☎(22)4141または文化芸術課☎(23)2415、FAX(25)1525。



楽しく子育てするために 7月のお知らせ

申し込み・問い合わせ 午前9時から電話で
★南保健センター☎(50)3522、FAX(50)0668
★北保健センター☎(50)8215、FAX(88)6447

講座名	対象・人員	とき・ところ	
赤ちゃん教室	ごっくん教室	2023年1月～2月生まれの第1子と保護者。南北各15組	南…7月5日(水)、25日(火)。北…7月12日(水)。午前9時30分～10時20分。☎6月14日(水)から
	離乳食教室～実践編	22年8月～12月生まれの第1子と保護者。南北各15組程度	南…7月19日(水)。北…7月27日(木)。午前10時～10時45分。☎6月16日(金)から
	もぐもぐ教室(7カ月児)	22年12月生まれの子と保護者。南25組、北20組	南…7月18日(火)。北…7月11日(火)。午前9時30分～10時40分。☎6月19日(月)から
	ばくばく教室	22年5月～7月生まれの第1子と保護者。南北各10組	南…7月4日(火)。北…7月25日(火)。午前9時30分～10時30分。☎6月13日(火)から
	食物アレルギー教室	22年7月～12月生まれの子と保護者。南12組	南…7月6日(木)。午前9時30分～10時30分。☎6月15日(木)から
マタニティクラス	ゆったり平日コース(2日間)	出産予定月が23年10月～11月の初妊婦と夫・パートナー。南20組、北15組	南…7月14日(金)、21日(金)。北…7月21日(金)、28日(金)。ともに午前9時30分、全2回。☎6月23日(金)～7月10日(月)
	土曜日コース ※就労している方にお勧めします	出産予定月が23年10月～11月の初妊婦と夫・パートナー。北15組	北…7月29日(土)午前9時30分。☎6月23日(金)～7月10日(月)

乳児健診(4カ月児、9～10カ月児)は指定医療機関で受診してください。4カ月児健診は個人通知していません
幼児健診(1歳6カ月児健診、3歳6カ月児健診)、2歳児歯科健診は個人に通知しています

※南…南保健センター、北…北保健センター

※詳細は市のホームページの健康づくり課のページまたは「ふじさわ子育てガイド」をご覧ください



以下は広告スペースです。掲載申し込み・問い合わせは広報シティプロモーション課へ。広告内容に関する一切の責任は広告主に帰属し、市が推奨するものではありません。

アートスペース企画展！ 「あなたが眠りにつくところ」

他者との関わりから個人の生き方を考える作品を制作する、藤沢ゆかりのアーティストを紹介し、自分らしく生きるためのヒントを探してみませんか。

問い合わせ アートスペース ☎(30)1816、FAX(30)1817

とき 6月17日(土)～8月27日(日)午前10時～午後7時
※7月17日を除く毎週月曜日、7月18日(火)は休館
ところ アートスペース 費用 無料

参加アーティストの紹介

松下誠子(1950-)

社会の制度・規範などから個人を守る「セキュリティ・ブランケット」をテーマに制作に取り組む。今回は、家の中にあるモチーフを組み合わせ、日常に潜む虚栄心や通俗性、暴力性を表現する作品を展開する。



《security blanket-初めての笑い》2021年



《新興家族》2021年

ジョイス・ラム(1989-)

香港で生まれ、カナダ・イギリス・日本で暮らした経験をもとに「家族」の定義を再考する映像作品の制作に取り組む。今回は、シェアハウスの住人たちがともに子育てに参加する、ドキュメンタリー映像作品の新作を発表する。

関連イベント ※いずれも場所はアートスペース、費用は無料(㊦を除く)

㊦本展参加アーティストによるアーティストトーク

とき 6月17日(土)午後2時～3時

㊦学芸員によるギャラリートーク

とき 7月1日(土)、16日(日)午後2時～2時30分

㊦松下誠子によるワークショップ「奇妙なブローチを作ろう」

とき 7月30日(日)午後2時～4時

対象・定員 小学5年生以上の方12人(先着順)

費用 500円

㊦ジョイス・ラムらによる「家族」をめぐる映像上映会

とき 8月12日(土)午後2時～4時30分

対象・定員 小学4年生以上の方16人(先着順)

本展の作品鑑賞がもっと楽しくなる！



申し込み ㊦㊦は当日会場へ、㊦㊦は6月13日(火)からアートスペースへ電話または来館で

内容など詳細はアートスペースのホームページをご覧ください



海洋科学教室

夏休み！海を学ぼう！

さまざまな環境で生きる海洋生物を新たな視点で観察し、海洋生物が暮らす環境や命のつながりについて考えてみませんか。

問い合わせ

各公民館(電話番号などは2・3面をご覧ください)または生涯学習総務課
☎内線5312、FAX(50)8442

指定の公民館	とき
六会・長後公民館	8月17日(木)
湘南台・湘南大庭公民館	18日(金)
遠藤・辻堂公民館	22日(火)
藤沢・片瀬公民館	23日(水)
明治・善行公民館	24日(木)
村岡公民館	25日(金)
鵜沼・御所見公民館	29日(火)

※いずれも午前9時30分～午後3時

ところ 新江ノ島水族館ほか

対象・定員

市内在住の小学4～6年生、各公民館12～28人(初めての方優先、抽選)

費用 700円

申し込み

6月10日(土)～23日(金)午後5時に右記の2次元コードから

※指定の公民館は在籍する小学校により異なります。詳細は各公民館にあるチラシまたは市のホームページの生涯学習総務課のページをご覧ください

※抽選結果は6月30日(金)までにEメールでお知らせします



休日・夜間などの急患診療

南 南休日・夜間急病診療所
☎(23)5000 片瀬339-1 (藤沢市医師会館内)

北 北休日・夜間急病診療所
☎(88)7301 大庭5527-1 (保健医療センター内)

☎は災害時などに「高齢者等避難」以上が発令された際は休診の場合があります

区分	平日夜	土曜夜	土曜深夜	日・祝日昼	日・祝日夜	日・祝日深夜
診療時間 ※1	午後8時～11時	午後6時～11時	午後11時～翌朝午前7時30分	午前9時～午後5時(正午～午後1時はお休み)	午後6時～11時	午後11時～翌朝午前7時30分
内科	☎	○	○※2	○	○	○※2
小児科	☎	○	※3	○	○	※3

※1 受付時間…平日は診療時間終了15分前まで、土・日曜日、祝日は30分前まで

※2 北内科の午後11時以降は要事前連絡

※3 小児科の午後11時以降は市民病院☎(25)3111へ(要事前連絡)

☆発熱患者に対応した診療も実施しています

	日曜日・祝日 午前9時～午後5時(正午～午後1時はお休み)
耳鼻咽喉科	当番医療機関で実施(☎へお問い合わせください) ※4
眼科	当番医療機関で実施(☎あるいは☎へお問い合わせください) ※4

※4 問い合わせ時間…午前9時～午後4時30分

全国版救急受診アプリ「Q助」 突然の病気やケガのとき、救急車を呼ぶべきかを判断する目安となります。また緊急時にはWEB版からもアクセスできます。

ふじさわ安心ダイヤル24

☎0120(26)0070

※発信者番号は通知設定でおかけください

24時間電話健康相談サービス
健康相談・医療相談・介護相談・育児相談・メンタルヘルス相談・医療機関情報
表中の診療時間以外はこちらへ

	月～金曜日(夜間)	土曜日(午後1時～翌朝午前8時)
外科・整形外科	午後8時～翌朝午前8時 ☎0120(26)0070で案内	6月10日 藤沢湘南台病院 ☎(44)1451 17日 藤沢湘南台病院 ☎(44)1451 24日 湘南中央病院 ☎(36)8151

	日曜日・祝日	
	午前9時～翌朝午前8時	午前9時～午後5時
外科・整形外科	6月11日 藤沢湘南台病院 ☎(44)1451 18日 藤沢湘南台病院 ☎(44)1451 25日 湘南中央病院 ☎(36)8151	6月11日 高橋整形外科 ☎(46)4695 18日 山崎クリニック ☎(21)8955 25日 上林整形クリニック ☎(36)2226
産婦人科		6月11日 せき藤沢レディースクリニック ☎(23)8858 18日 瀬戸山産婦人科 ☎(43)3335 25日 湘南レディースクリニック ☎(55)5066

	日曜日・祝日(午前9時30分～正午、午後1時～4時) ※5
歯科	休日急患歯科診療所 ☎(26)3310 鵜沼石上2-10-6(口腔保健センター内)

※5 受付時間…午前、午後ともに診療時間終了30分前まで