

市役所へのお電話は☎(25)1111へダイヤルし、交換手に内線番号または課名などをお伝えください

くらしの情報ガイド

明記のないものは…

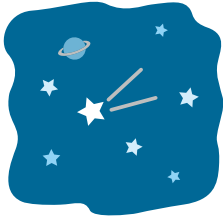
- 先着順 ●受け付け＝平日午前8時30分～午後5時(休所日を除く)
- 申し込み不要 ●費用は無料 ●持ち物はお問い合わせください
- ※電話番号などは間違いのないようおかけください



催し

◆自然体験活動事業～わくわく大自然

9月16日(土)～17日(日)〈1泊2日〉。※9月10日(日)、10月1日(日)に藤沢青少年会館で研修あり。星ふる学校「くまの木」。市内在住・在学の小学3・4年生40人(抽選)。費8500円。申8月14日(月)～21日(月)に(公財)藤沢市みらい創造財団のホームページへ。同財団青少年事業課☎(25)5215、FAX(28)9567。



◆沼の中の淑女たち

10月31日(火)午後6時。湘南台文化センター市民シアター。出演＝羽田美智子氏ほか。費3000円、U-25席1500円(全席指定)。※未就学児はご遠慮ください。申(公財)藤沢市みらい創造財団のホームページでチケット販売中。同財団芸術文化事業課☎(28)1135、FAX(25)1525。

◆第8回辻堂南部公園杯ベテランテニス2023

9月12日(火)、13日(水)。辻堂南部公園テニスコート。費1組2000円。※申し込み方法など詳細は藤沢市テニス協会のホームページをご覧ください。申フェニックススポーツ☎(27)5650(火～金曜日正午～午後5時)または(公財)藤沢市まちづくり協会☎(46)7788、FAX(46)2233。



◆神奈川フューチャードリームス藤沢市民Day

8月16日(水)午後2時。バッティングパレス相石スタジアムひらつか。プロ野球BCリーグの観戦。※入場の際、住所が証明できる書類の提出が必要です。申(株)神奈川県民球団☎(77)8301またはスポーツ推進課☎内線6767、FAX(50)8433。

◆湘南台アートスクエアsummerフェスタ

8月26日(土)午前10時～午後1時、27日(日)午後1時～5時。※プログラムなど詳細は、湘南台アートスクエアプロジェクトのホームページをご覧ください。申湘南台アートスクエアプロジェクト☎070(1577)4513または湘南台市民センター☎(45)1600、FAX(45)1604。



◆江の島から伊豆大島・式根島へ!

◎大島コース…10月4日(水)、5日(木)。◎式根島コース…10月4日(水)～5日(木)〈1泊2日〉。※詳細は観光課、各市民センター・公民館、藤沢市観光センターなどにあるチラシをご覧ください。申8月15日(火)から東海汽船お客様センター☎03(5472)9999へ(午前9時30分～午後6時)。同東海汽船お客様センターまたは観光課☎内線3421、FAX(50)8255。

◆藤沢市私立幼稚園協会就職フェア

8月26日(土)午前9時～午後1時。藤沢商工会館ミナパーク。私立幼稚園への就職を希望する方。申藤沢市私立幼稚園協会事務所☎(54)0711(午前10時～午後4時)または保育課☎内線3827、FAX(50)8389。

◆西本佳奈美・内山拓海デュオコンサート (新湘南室内合奏団)

9月3日(日)午後1時30分～3時30分。レスプリ・フランセ。費3000円。申レスプリ・フランセ☎(34)3299へ電話するか、Eメールに事業名、参加人数を書いて、新湘南室内合奏団wien-fujisawa@n-sco.orgへ。申内山☎080(5188)3051または文化芸術課☎(23)2415、FAX(25)1525。

◆湘南市民コール 第66回定期演奏会

9月17日(日)午後2時～4時。市民会館。出演＝清水敬一氏(指揮)ほか。費1500円(高校生以下500円、小学生以下は無料)。申折戸☎080(7995)3645へ。※湘南市民コールのホームページでも販売中。申鈴木☎090(3915)9589または文化芸術課☎(23)2415、FAX(25)1525。

◆第48回一遍上人忌俳句大会

9月17日(日)午前10時～午後4時30分。遊行寺。費1000円。申高瀬☎090(3041)1507または文化芸術課☎(23)2415、FAX(25)1525。



募集



◆会計年度任用職員

職種＝事務職、福祉職、保健職、保育業務職、調理職、学校関係職ほか。採用予定日＝2024年4月1日。申込期間＝8月15日(火)正午～29日(火)正午。※申し込み方法など詳細は市のホームページの職員課のページをご覧ください。申職員課☎内線2257、FAX(50)8244。



◆市民病院職員(病院事務)

対象・人員＝大学・短大などを卒業した方(2024年3月に卒業見込みの方を含む)2人。第一次試験日＝9月9日(土)。採用予定日＝24年4月1日(既卒者は今年度内の採用の場合もあり)。申8月10日(土)～25日(金)〈必着〉に申込書類を病院総務課☎(25)3111、FAX(25)3545へ郵送または持参で(午前9時～午後4時)。※受験案内は市民病院のホームページからダウンロードできます。

◆地域の縁側事業「基本型」の実施団体

誰もが気軽に立ち寄り、相談もできる交流スペースの実施団体を募集します。対象要件＝10月から実施可能で、障がいのある方や子ども・高齢者など誰もが気軽に立ち寄れる居場所を設け、相談・支援ができる環境や仕組みがあること。対象団体＝市民活動団体、地域団体、社会福祉法人や特定非営利活動法人など非営利型の法人、地域密着型サービス事業者ほか。募集地区＝遠藤・湘南台・六会地区。申込期間＝8月10日(土)～31日(木)。※申し込み方法など詳細は、市のホームページの地域共生社会推進室のページをご覧ください。申藤沢市社会福祉協議会☎(47)8131または地域共生社会推進室☎内線3151、FAX(50)8415。

◆リーダースクール～子どもの活動に関わる方へ

体験・講座を通じて青少年活動に必要な知識・技術を身につける。※自然体験活動指導者(NEAL)資格証の取得も可。期間＝9月～2024年3月(全7回程度)。活動場所＝藤沢青少年会館ほか。対象・定員＝市内在住・在勤・在学の18歳以上の方20人(抽選)。※高校生不可。費6000円(資格登録料別途)。申8月10日(土)～27日(日)に(公財)藤沢市みらい創造財団のホームページへ。申同財団青少年事業課☎(25)5215、FAX(28)9567。

◆市民俳句 秋の大会作品

10月9日(祝)午後1時～5時。市民会館。講師＝霧野萬地郎氏(「波」同人)。演題「サファリ(旅)と俳句」。費500円。申9月15日(金)〈消印有効〉までにはがきに「俳句」と朱書きの上、住所・氏名(ふりがな)・電話番号、当季詠草(未発表、1人2句)を楷書で書いて、(公財)藤沢市みらい創造財団芸術文化事業課☎(〒251-0026 鶴沼東8-1)☎(28)1135、FAX(25)1525へ。

以下は広告スペースです。掲載申し込み・問い合わせは広報シティプロモーション課へ。広告内容に関する一切の責任は広告主に帰属し、市が推奨するものではありません。