



藤沢市コールセンター
 ☎0466(28)1000
 午前8時～午後9時(年中無休)
 ※この電話番号は9月30日をもって使用できなくなります。詳細は6・7面記事をご覧ください。



8月1日現在の推計人口443,981人(男218,958人、女225,023人) 世帯数201,820世帯

発行日 毎月10日・25日
 編集 藤沢市広報シティプロモーション課
 〒251-8601 朝日町1-1
 ☎0466(25)1111 FAX 0466(24)5928

第48回

藤沢市民まつり

キュンとするまち。藤沢

ワクワクの3日間



藤沢市民まつりの季節がやってきました。4年ぶりの本格的な開催です。
問い合わせ 藤沢市民まつり実行委員会事務局
 ☎070(7633)0955または市民自治推進課☎内線2512、FAX(50)8407

藤沢エリア【藤沢駅・市民会館周辺】

9月23日(祝)午前10時～午後6時、
 24日(日)午前10時～午後5時
 ステージパフォーマンス、物販・展示ブース
【24日のみのイベント】
 南北大パレード、ザ ブラス クルーズ
 Red Bullスケートボードイベント ほか

遠藤・御所見エリア【秋葉台公園・体育館周辺】

9月23日(祝)午前9時30分～午後6時
 ※屋外は午後4時30分まで
 地産地消屋台村、ブックマルシェ
 フットサルフェスタ、マーチングフェスタ ほか

遊行寺エリア【遊行寺・ふじさわ宿交流館周辺】

9月30日(土)午前10時～午後8時
 コスプレイベント、お祭り屋台村
 伝統文化体験 ほか

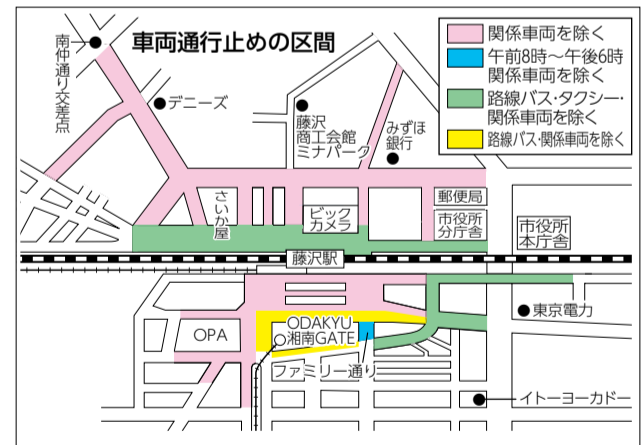
9月24日(日)

交通規制のお知らせ

南北大パレード開催に伴い、藤沢駅周辺の車両通行が規制されます。

規制場所・時間

- 藤沢駅南口周辺
 …午前9時～午後1時30分ごろ
- ※一部区間は午前8時～午後6時
- 藤沢駅北口周辺
 …午前11時～午後4時30分ごろ



- ★詳細は9月中旬以降に新聞折込で配布予定の「市民まつり新聞」または市のホームページの市民自治推進課のページをご覧ください
- ★会場にお越しの際は公共交通機関をご利用ください
- ★小雨決行
- ★藤沢市民まつり「第23回湘南台ファンタジア」は10月28日(土)、29日(日)に開催予定です



主な内容

●特集 藤沢市コンタクトセンターを開設します…6・7面



市役所の新たな問い合わせ窓口として、10月1日から藤沢市コンタクトセンターを開設します。

●みんなが働きやすい社会へ…8面



9月は障がい者雇用支援月間です。市の取り組みや相談窓口などを紹介します。

公民館…2・3面、スポーツ…4・5面、カルチャー…7面、くらしの情報ガイド…9～11面

藤沢市公式ホームページはこちら▶



◀広報ふじさわをスマホで読めます

市の施設の場所などを案内しています▶



紙面に掲載した事業などは中止や変更となる場合があります。詳細は各担当へお問い合わせください。

新型コロナウイルス感染症に関するお知らせ

コロナワクチン令和5年秋開始接種が始まります

9月20日(水)から、令和5年秋開始接種が始まります。対象者は追加接種可能な全ての方で、無料で接種できます。オミクロン株XBB.1.5対応1価ワクチン(ファイザー社製またはモデルナ社製)などを使用し、9月11日(月)から予約を開始します。

※ワクチンの供給状況により、開始時期が異なる医療機関もあります

予約方法 接種券をご用意の上、個別接種または集団接種の予約をしてください。個別接種は、原則市内の医療機関に直接予約をしてください。右記コールセンターや藤沢市コロナワクチン接種予約サイトのみで予約を受け付ける医療機関もあります。集団接種は12歳以上の方が対象です。右記コールセンターに電話するか、藤沢市コロナワクチン接種予約サイトから予約をしてください。

接種券 未使用の接種券をお持ちの方は、お手持ちの券を使用してください。令和5年春開始接種で接種済みの方などには、前回接種日に応じて、9月4日(月)以降順次発送しています。

10月の集団接種(場所はいずれも保健所)

と き 10月7日(土)、14日(土)

※詳細は市のホームページまたは右記コールセンターでご確認ください

問い合わせ 地域保健課新型コロナウイルスワクチン接種担当 ☎内線7230、FAX(28)2280

藤沢市コロナワクチン専用コールセンター

☎0120(800)071

受付時間=午前9時~午後6時

藤沢市コロナワクチン接種予約サイト



小児(5~11歳)・乳幼児(6カ月~4歳)の秋開始接種について

10月13日(金)から接種を開始します。主にファイザー社製のオミクロン株XBB.1.5対応1価ワクチンを使用する予定です。9月25日(月)から予約を開始します。

接種の努力義務について

9月20日以降は、初回・追加接種ともに65歳以上の方、6カ月~64歳の基礎疾患のある方やその他重症化リスクが高いと医師が認める方を除き、予防接種法上の努力義務がなくなる予定です。

藤沢コロナ感染症専用ダイヤル☎(50)8200 <午前8時~午後10時>

体調悪化時の相談や医療機関の案内に対応します

問い合わせ 保健予防課新型コロナウイルス感染症対策担当 ☎(20)5357、FAX(28)2300

就学時健康診断、小学校入学準備金のお知らせ

就学時健康診断を実施します

2024年4月に小学校に入学するお子さんを対象に健康診断を行います。

対象の家庭には9月中旬に通知書を送付します。

※日程など詳細は、市のホームページの学務保健課のページをご覧ください



小学校入学準備金の申請受付

小学校入学の際に必要な学用品の購入費用の一部を小学校入学準備金として支給します。

対象 24年4月に小学1年生になる子がいる世帯

※対象者には案内を送付しますので、支給を希望する方は申請してください(所得制限あり)

問い合わせ 学務保健課 ☎内線5213、FAX(50)8424

生涯学習総務課

☎内線5312 FAX(50)8442

湘南工科大学 市民公開講座

「人文・社会科学の教養」リベラルアーツの楽しみ方をテーマにした講座を開催します。

対象・定員 市内在住・在勤・在学の方各日150人(先着順)

費用 無料

申し込み 9月10日(日)から各開催日の3日前までに

☆9月30日(土)：国際政治の今とこれから

ファクスに住所・氏名(フリガナ)・生年月日(年齢)・職業・電話番号・ファクス番号・Eメールアドレス、参加希望日(複数可)を書いて、湘南工科大学教務課 ☎(30)0274、FAX(35)2055へ

☆10月7日(土)：歴史研究の愉しみ 自著「満鉄経営史」を通じて

☆10月14日(土)：より良い人間関係を築くためのヒント〜アンガーマネジメント

市のホームページの生涯学習総務課のページでは、その他の事業案内も掲載しています。また、同ページにある注意事項をご覧の上、事業への参加をお願いします。



明治公民館

☎(34)5660 FAX(33)5727

明記のないものは…●先着順●申し込み不要●午前8時30分から受け付け●費用は無料●持ち物はお問い合わせください●電話番号などは間違いのないようおかけください

●**明治祭！ふじさわオリジナル体操講習会** 10月4日(水)午前10時~11時30分。講師II藤沢市保健医療財団職員。60人。☎9月19日(火)午前9時から電話または来館で。

●**ワイン入門講座「生活を豊かに彩るワインの楽しみ方** 10月14日(土)◎午前10時~11時30分◎午後1時30分~3時。ワインの試飲など。講師II藤沢マスタール滝沢英昭氏。20歳以上の方各回20人(抽選)。☎9月12日(火)午前9時~25日(月)午後5時に電話または来館で。※市のホームページの明治公民館事業案内のページからも申し込みできます。

鶴沼公民館

☎(33)22002 FAX(33)22003

●**おびのうえのおはなし会** 10月12日(水)午前11時~11時30分。乳幼児と保護者12組。☎9月28日(木)午前10時から明治市民図書室 ☎(35)7095へ。

●**わらべうたであそぼう!** 9月22日(金)午前11時~11時30分。乳幼児と保護者12組。

●**ナイトフィットネス** 9月29日(金)午後7時30分~8時30分。講師II健康運動指導士植松育子氏。30人。※小学生以下は保護者同伴。

●**子ども囲碁教室** 9月30日(土)午前10時~正午。講師II藤沢囲碁普及会。幼児~中学生15人。※幼児は保護者同伴。

●**おはなしのへや** 9月27日(水)午後2時~2時40分。おはなし、折り紙。※未就学児は保護者同伴。☎藤沢市民図書室 ☎(28)6895。

●**おはなしのへや** 10月7日(土)午前11時~11時30分。3歳以上の方。※未就学児は保護者同伴。☎藤沢市民図書室 ☎(28)6895。

●**おはなしのへや** 10月7日(土)午前11時~11時30分。3歳以上の方。※未就学児は保護者同伴。☎藤沢市民図書室 ☎(28)6895。

●**おはなしのへや** 9月27日(水)午後2時~2時40分。おはなし、折り紙。※未就学児は保護者同伴。☎藤沢市民図書室 ☎(28)6895。

●**おはなしのへや** 10月7日(土)午前11時~11時30分。3歳以上の方。※未就学児は保護者同伴。☎藤沢市民図書室 ☎(28)6895。

公民館



特に明記のないものは原則として、市内在住・在勤・在学の方が対象、申し込みは土・日曜日、祝日を除きます

藤沢公民館

☎(22)0019 FAX(22)0293

●**大人のいけばな教室** 10月6日(金)、11月17日(金)、12月22日(金)午前10時~正午、全3回。講師II小原流いけばな一級家元教授浅井淳鶴氏。全回参加できる成人20人。☎60000円。☎9月15日(金)午前9時から電話または来館で。



●**おはなしのへや** 9月27日(水)午後2時~2時40分。おはなし、折り紙。※未就学児は保護者同伴。☎藤沢市民図書室 ☎(28)6895。

●**おはなしのへや** 10月7日(土)午前11時~11時30分。3歳以上の方。☎藤沢市民図書室 ☎(28)6895。

●**おはなしのへや** 10月7日(土)午前11時~11時30分。3歳以上の方。☎藤沢市民図書室 ☎(28)6895。

●**おはなしのへや** 10月7日(土)午前11時~11時30分。3歳以上の方。☎藤沢市民図書室 ☎(28)6895。

●**おはなしのへや** 10月7日(土)午前11時~11時30分。3歳以上の方。☎藤沢市民図書室 ☎(28)6895。

●**おはなしのへや** 10月7日(土)午前11時~11時30分。3歳以上の方。☎藤沢市民図書室 ☎(28)6895。

●**おはなしのへや** 10月7日(土)午前11時~11時30分。3歳以上の方。☎藤沢市民図書室 ☎(28)6895。

●**おはなしのへや** 10月7日(土)午前11時~11時30分。3歳以上の方。☎藤沢市民図書室 ☎(28)6895。

●**おはなしのへや** 10月7日(土)午前11時~11時30分。3歳以上の方。☎藤沢市民図書室 ☎(28)6895。

●**おはなしのへや** 10月7日(土)午前11時~11時30分。3歳以上の方。☎藤沢市民図書室 ☎(28)6895。

●**おはなしのへや** 10月7日(土)午前11時~11時30分。3歳以上の方。☎藤沢市民図書室 ☎(28)6895。

●**おはなしのへや** 10月7日(土)午前11時~11時30分。3歳以上の方。☎藤沢市民図書室 ☎(28)6895。

●**おはなしのへや** 10月7日(土)午前11時~11時30分。3歳以上の方。☎藤沢市民図書室 ☎(28)6895。

●**おはなしのへや** 10月7日(土)午前11時~11時30分。3歳以上の方。☎藤沢市民図書室 ☎(28)6895。

●**おはなしのへや** 10月7日(土)午前11時~11時30分。3歳以上の方。☎藤沢市民図書室 ☎(28)6895。

●**おはなしのへや** 10月7日(土)午前11時~11時30分。3歳以上の方。☎藤沢市民図書室 ☎(28)6895。

●**おはなしのへや** 10月7日(土)午前11時~11時30分。3歳以上の方。☎藤沢市民図書室 ☎(28)6895。

●**おはなしのへや** 10月7日(土)午前11時~11時30分。3歳以上の方。☎藤沢市民図書室 ☎(28)6895。

●**おはなしのへや** 10月7日(土)午前11時~11時30分。3歳以上の方。☎藤沢市民図書室 ☎(28)6895。

●**おはなしのへや** 10月7日(土)午前11時~11時30分。3歳以上の方。☎藤沢市民図書室 ☎(28)6895。

ファミリー・サポート・センター 「まかせて会員」になりませんか

ファミリー・サポート・センターは、子育てを地域で助け合う会員組織です。

まかせて会員は、小学生以下の子どもを対象に、保育園・幼稚園、習い事などの送迎や帰宅後の預かり、宿泊の預かりなどを行います(有料)。

会員登録に必要な研修会を実施します

とき

- ☆10月19日(木)午前9時40分～午後4時
- ☆10月20日(金)午前10時～午後4時
- ☆10月26日(木)午前9時30分～午後1時
- ※全3回

ところ Fプレイス

対象

市内在住で育児や保育に理解と熱意のある方40人(先着順)
※託児あり(1歳以上の方5人)

申し込み

9月25日(月)午前10時から電話で藤沢市ファミリー・サポート・センター事務局 ☎(50)8242へ

問い合わせ

同事務局または子ども家庭課 ☎内線3845、FAX(50)8428

試験区分	職務内容	募集人員
保育士	保育の専門的な業務	10人程度
技術職(土木)	土木施設の設計、維持管理などの専門的な業務	若干名
技術職(建築)	公共施設の設計、維持管理などの専門的な業務	若干名
技術職(化学)	環境保全・環境衛生に関する専門的な業務	若干名
保健師	保健指導などの専門的な業務	若干名
管理栄養士	保健業務における栄養指導、給食管理などの専門的な業務	若干名
臨床検査技師	食品、環境、感染症などに関する検査などの専門的な業務	若干名
給食調理員	保育園や学校における給食調理業務	若干名
給食調理員(就職氷河期世代)	保育園や学校における給食調理業務	若干名
環境業務員等	清掃業務、道路・下水道の維持補修、学校用務などの業務	5人程度

職員課

☎内線2257
FAX(50)8244

市の職員を募集します

職員採用試験を次の通り行います。

【試験区分・職務内容・募集人員】

左表の通り

申し込み
9月8日(金)午前9時～22日(金)正午に市のホームページの職員課のページへの受験資格など詳細は市のホームページの同課のページをご覧ください

防犯交通安全課

☎内線2534
FAX(50)8438

秋の全国交通安全運動 9月21日(木)～30日(土)

安全は 心と時間の ゆとりから

高齢者 模範を示そう 交通マナー

9月30日は「交通事故死ゼロを目指す日」です。一人一人が交通安全について考え、交通マナーの向上に取り組み、交通事故をなくしましょう。

◎道路を横断するときは横断する意思を車の運転者に伝え、周囲の安全を確認しながら横断しましょう

◎高齢者交通安全教室に参加するなど、交通安全意識を高めましょう

◎夕暮れ時は、車などの前照灯を早めに点灯しましょう

◎二輪車を運転するとき

は、ヘルメットやプロテクターなどを正しく着用し、夜間走行時は、反射材を活用しましょう

交通安全パネル展
とき 9月19日(火)～26日(火)

ところ 市役所本庁舎ラウンジ

小・中学生交通安全ポスター展

市役所本庁舎5階市民ラウンジでポスターを展示します。

とき 9月30日(土)～10月13日(金)正午

市立看護専門学校

☎(25)0145
FAX(50)8077

看護師を目指す社会人経験者を募集します

受験資格・人員
次の全ての条件を満たす方、若干名

- ☆高校卒業またはこれと同等以上の学歴を有する方
- ☆2024年4月1日現在、就労経験が3年以上ある24歳以上の方
- ☆合格した場合、確実に入学し、修業期間中、学業に専念できる方
- ☆本市の保健・医療・福祉施設などで勤務する意志のある方

受験料 1万円

願書受付期間 9月11日(月)～10月6日(金)必着

第一次試験日 10月14日(土)

募集案内 看護専門学校(〒251-0052 藤沢2ノ6ノ2)

に來校するか、宛先明記の返信用封筒(角2号)に140円切手(過去問題が必要の場合は210円)を貼付して同校へ郵便で請求

学校説明会を開催します
日程など詳細は、市立看護専門学校のホームページをご覧ください

公民館

凡例 → ☎…申し込み、☎…問い合わせ、費…費用

村岡公民館

☎(23)0634
FAX(23)0641

●ようこそ絵本のせかいへ子どもと絵本をたのしみたい大人の方へ 10月12日(木)午前10時～正午。絵本の読み聞かせ方などを学ぶ。講師 図書館ボランティアはらべこあむしほか。未就学児の絵本の読み聞かせに興味のある方24人。※保育あり(2歳児以上の未就学児5人)。☎9月19日(火)午前9時～10月11日(水)に電話または来館で。



片瀬公民館

☎(25)7171
FAX(25)8907

●おひざの上のおはなし会とわらわら 9月15日(金)午前11時～正午。アリスの会による絵本の読み聞かせ、わらわら歌、手遊び。乳幼児と保護者5組。

片瀬しおさいセンター

●太極拳入門講座 10月7日(土)、14日(土)午前10時～11時30分、全2回。講師 江ノ島太極拳クラブ。20人。☎9月21日(木)から電話または来館で。

●夜のリフレッシュエクササイズ 9月29日(金)午後7時～8時30分。自然の香りの中でストレッチ。講師 柳生紫訪子氏。30人。

遠藤公民館

☎(86)9611
FAX(87)3008

●すくすく広場 9月19日(火)午前10時～11時30分。乳幼児と保護者のフリースペース。

●のびのび広場 9月26日(火)午前10時～11時30分。乳幼児と保護者のフリースペース。

長後公民館

☎(46)7373
FAX(46)7034

●おはなし会 10月7日(土)午後1時30分～2時。21日(土)、22日(日)午前11時～11時45分。おはなしばらりんによる読み聞かせ。※乳幼児は保護者同伴。

辻堂公民館

☎(34)9151
FAX(34)4187

●おひざのうえのおはなし会 9月23日(祝)午前11時～11時15分。乳幼児と保護者。

●おはなし会 9月23日(祝)午前11時30分～正午。3歳児～小学生。※未就学児は保護者同伴。

善行公民館

☎(90)0097
FAX(81)4441

●おひざのうえのおはなし会 9月22日(金)午前11時～11時30分。

湘南大庭公民館

☎(87)1111
FAX(87)1110

●高齢者施設開放「なごみサロン」 9月25日(月)午後2時～4時。おおむね65歳以上の方。

●わらわらたであそぼう! 10月3日(火)午前10時30分～11時。親子でわらわらたを楽しみスペース。乳幼児と保護者。

湘南大庭公民館

☎(45)3070
FAX(45)1604

●大庭子育てさろん びよび広場 10月10日(火)午前9時30分～11時30分。乳幼児と保護者のフリースペース。

●湘南大庭わんぱく広場 10月12日(木)午前9時30分～11時30分。乳幼児と保護者のフリースペース。

湘南台公民館

☎(45)3070
FAX(45)1604

●バドミントン・卓球夜間開放 9月21日(木)午後6時～6時40分。午後6時50分～7時30分。午後7時40分～8時20分。バドミントン各回2組、卓球各回3組(ともに1組5人まで)。小学生以下は保護者同伴。☎9月19日(火)から電話または来館で。

●親子の遊び場 9月19日(火)午前9時30分～10時20分。午前10時30分～11時20分。0～3歳児と保護者各回10組。☎9月15日(金)から電話または来館で。

サウンドテンプルテニス開放

9月26日(火)午前9時30分～11時30分。



第32回手で触れて見る彫刻展

目で見るだけでなく、手で触れることができ、どなたでも楽しめる彫刻展です。

とき 10月12日(木)～15日(日)午前10時～午後5時(12日(木)は午後1時から)

ところ 市民会館

費用 無料

申し込み 不要

【同時開催】

☆作ってみよう!触れる版画体験

とき 10月13日(金)午前10時～午後5時

☆栗山賀行氏・小原二三夫氏

ギャラリートーク

とき 10月14日(土)

午後1時30分～2時30分

☆講演 盲導犬とともに

とき 10月15日(日)午後2時～3時

講師 梅田睦子氏

☆指で読む絵本ってどんなもの?

とき 10月12日(木)～15日(日)

内容 点字付き絵本の展示

※いずれも申し込み不要

問い合わせ

点字図書館 ☎(44)2662、FAX(44)2388

文書館

☎(24)0171 FAX(24)0172

藤沢市史講座「藤沢く戦国から江戸前期の世界」

とき

☆10月22日(日)：藤沢における戦国時代のはじまり(講師II馬の博物館学芸員長塚孝氏)

☆11月4日(土)：小田原北条氏と藤沢市域(講師II青山学院大学非常勤講師真鍋淳哉氏)

☆11月11日(土)：近世初期藤沢地域の支配と有力者(講師II(統)藤沢市史編さん委員伊藤一美氏)

ところ 市役所本庁舎 対象・定員 市内在住・在勤・在学の方各日40人(先着順)

申し込み

9月12日(火)午前9時から電話またはファクスに氏名・電話番号、在住・在勤・在学の別と地区、参加希望日(複数可)を書いて、文書館へ

保険年金課

☎内線3214 FAX(50)8413

年金生活者支援給付金 制度のお知らせ

年金生活者支援給付金を新たに受け取る対象となる方に、日本年金機構から請求書が送付されますので提出してください。

※すでに給付金を受け取っている方には請求書は送付されません

受給対象者

◎高齢基礎年金を

受給している方 前年の年金収入金額とそ

他の所得の合計が87万8900円以下で、世帯員全員の市民税が非課税となっている65歳以上の方

◎障がい基礎年金・遺族基礎年金を 受給している方

前年の所得が472万1000円以下の方

※4月2日以降に課税者と世帯分離した、修正申告をして所得が減ったなど、

問い合わせ

請求資格を満たした方は、請求書を出すことで翌月分から給付金が支給されます。詳細はお問い合わせください



住宅政策課、子育て企画課

パブリックコメントを実施します

実施する案件

◎藤沢市マンション管理適正化推進計画(素案) ◎「仮称」藤沢市こども「いま」と「みらい」応援基金 素案(素案)

素案の閲覧

◎は9月11日(月)、◎は19日(火)から◎は住宅政策課、◎は子育て企画課、ともに市役所総合案内、市政情報コーナー、各市民センター・公民館で閲覧できます

◎市のホームページの「パブリックコメント」でも

ご覧になれます

意見などを提出できる方

市内在住・在勤・在学の方、市内に事業所などを有する方、その他利害関係者

意見などの提出方法

◎は10月10日(火)、◎は19日(木)ともに必着までに素

案をご覧になった上で、市のホームページの「パブリックコメント」へ、または任意の用紙に必要事項を書いて◎は住宅政策課、◎は子育て企画課へ郵送・ファクスまたは持参で

※意見などは電話では受け付けません。また提出された意見などの原稿は返却しません

意見などに対する

考え方の公表

受け付けた意見などは類型化し、市の考え方を付して公表します

※個別には回答しません

問い合わせ

◎住宅政策課 ☎内線4283、FAX(50)8223、◎子育て企画課 ☎内線3811、FAX(50)8428

ふじさわ畜産ふれあいまつり

生産者や家畜との交流・ふれあいや、畜産業への理解促進を目的とした「ふじさわ畜産ふれあいまつり」を6年ぶりに開催します。

とき 10月1日(日)午前10時～正午

ところ さがみ農協緑化流通センター(宮原3550)

内容

☆市内で生産された豚の焼肉、堆肥などの販売 ☆家畜とのふれあい体験・ペットボトルバスター作り体験ほか

問い合わせ

農業水産課 ☎内線3432、FAX(50)8256



凡例 → ☎…申し込み、 ☎…問い合わせ、 費…費用

スポーツ

明記のないものは…●先着順●申し込み不要●午前8時30分から受け付け ●費用は無料●持ち物はお問い合わせください ※電話番号などは間違いのないようおかけください

藤沢市スポーツシンポジウム2023 ~これからの藤沢のスポーツ

地域スポーツ活動における担い手不足や部活動の地域移行などについて、地域スポーツ団体や市内中学生・高校生の皆さんと一緒に考えてみませんか。

とき 10月1日(日) 午後2時30分～4時30分

ところ 市民会館

内容 基調講演「監督が怒ってはいけない大会を開催した理由」(講師=女子バレーボール元日本代表益子直美氏)、パネルディスカッション

定員 300人

申し込み 9月12日(火)から右記の2次元コードから

問い合わせ

スポーツ推進課 ☎内線6767、FAX(50)8433



秋葉台文化体育館

☎(8888)1111 FAX(8888)8687

秋葉台公園プール

☎(8888)1811 FAX(8888)0081

◆湘南ベルマーレフットサルクリニック 10月9日(祝)午後4時～5時30分。小学生50人。費9000円。申9月16日(土)午後1時30分から電話で。

◆ヨガ初中級 11月10日～12月22日 毎週金曜日午前9時30分～10時40分、全7回。18歳以上の方20人(抽選)。費5900円。

◆姿勢改善体操 11月15日～12月20日 毎週水曜日午後1時30分～2時30分、全6回。18歳以上の方20人(抽選)。費5100円。

◆サイクルオープンDay 9月17日(日)午前11時～午後3時。雨天中止。駐車を自転車の練習場所として提供します。※小学3年生以下は保護者同伴。費2000円。

◆ゆったりシニアヨガ 10月20日～12月22日原則毎週金曜日午前9時45分～10時45分、全6回。60歳以上の方14人(抽選)。費5100円。申9月29日(金)～10月5日(木)に来館で。

◆湘南ベルマーレフットサルクリニック 10月9日(祝)午後4時～5時30分。小学生50人。費9000円。申9月16日(土)午後1時30分から電話で。

◆ヨガ初中級 11月10日～12月22日 毎週金曜日午前9時30分～10時40分、全7回。18歳以上の方20人(抽選)。費5900円。

◆姿勢改善体操 11月15日～12月20日 毎週水曜日午後1時30分～2時30分、全6回。18歳以上の方20人(抽選)。費5100円。

◆サイクルオープンDay 9月17日(日)午前11時～午後3時。雨天中止。駐車を自転車の練習場所として提供します。※小学3年生以下は保護者同伴。費2000円。

◆ゆったりシニアヨガ 10月20日～12月22日原則毎週金曜日午前9時45分～10時45分、全6回。60歳以上の方14人(抽選)。費5100円。申9月29日(金)～10月5日(木)に来館で。

◆マンズリーレッスン年少・年中・年長水慣れ編 ◎11月4日～25日毎週土曜日◎11月5日～26日毎週日曜日。ともに午後2時～3時、全4回。年少～年長児各10人。費4300円。

◆マンズリーレッスン小学生グループ編 ◎11月4日～25日毎週土曜日◎11月5日～26日毎週日曜日。ともに午後3時～4時、全4回。水中に頭を入れてバタ足ができる小学生各12人。費4300円。

◆ゆったりシニアヨガ 10月20日～12月22日原則毎週金曜日午前9時45分～10時45分、全6回。60歳以上の方14人(抽選)。費5100円。申9月29日(金)～10月5日(木)に来館で。

◆マンズリーレッスン小学生グループ編 ◎11月4日～25日毎週土曜日◎11月5日～26日毎週日曜日。ともに午後3時～4時、全4回。水中に頭を入れてバタ足ができる小学生各12人。費4300円。

◆マンズリーレッスン年少・年中・年長水慣れ編 ◎11月4日～25日毎週土曜日◎11月5日～26日毎週日曜日。ともに午後2時～3時、全4回。年少～年長児各10人。費4300円。

◆マンズリーレッスン年少・年中・年長水慣れ編 ◎11月4日～25日毎週土曜日◎11月5日～26日毎週日曜日。ともに午後2時～3時、全4回。年少～年長児各10人。費4300円。

◆マンズリーレッスン年少・年中・年長水慣れ編 ◎11月4日～25日毎週土曜日◎11月5日～26日毎週日曜日。ともに午後2時～3時、全4回。年少～年長児各10人。費4300円。

◆マンズリーレッスン年少・年中・年長水慣れ編 ◎11月4日～25日毎週土曜日◎11月5日～26日毎週日曜日。ともに午後2時～3時、全4回。年少～年長児各10人。費4300円。

◆マンズリーレッスン年少・年中・年長水慣れ編 ◎11月4日～25日毎週土曜日◎11月5日～26日毎週日曜日。ともに午後2時～3時、全4回。年少～年長児各10人。費4300円。

◆マンズリーレッスン年少・年中・年長水慣れ編 ◎11月4日～25日毎週土曜日◎11月5日～26日毎週日曜日。ともに午後2時～3時、全4回。年少～年長児各10人。費4300円。

◆マンズリーレッスン年少・年中・年長水慣れ編 ◎11月4日～25日毎週土曜日◎11月5日～26日毎週日曜日。ともに午後2時～3時、全4回。年少～年長児各10人。費4300円。

◆マンズリーレッスン年少・年中・年長水慣れ編 ◎11月4日～25日毎週土曜日◎11月5日～26日毎週日曜日。ともに午後2時～3時、全4回。年少～年長児各10人。費4300円。

明記のないものは… ●先着順●申し込み不要●午前8時30分から受け付け●費用は無料●持ち物はお問い合わせください※電話番号などは間違いないようおかけください

長久保公園

◆生垣用苗木の交付制度 交付時期＝10月下旬(予定)。市内在住の方。※交付条件など詳細はお問い合わせください。☎9月16日(土)～30日(土)に来園で。

緑化講習会

◆造園のプロが手ほどきする庭木の手入れ～常緑樹の手入れ 9月16日(土)午後1時30分～3時30分。講師＝(有)植定渡部定男氏。24人。

◆さつき盆栽講習会 9月17日(日)午前10時～11時30分。講師＝神奈川県さつき会会員。16人。

◆秋の草木染講習会～絹のストールを染めよう 9月22日(金)(染料作り)、23日(染)午後1時～3時30分。※23日(染)のみ参加可。講師＝染色デザイナー山田美智子氏。24人。費2800円。

◆つじせいキッチン 10月9日(木)午前9時30分～11時30分。ハロウィンのお楽しみ料理。小学生～高校生20人。

◆つじせいもったいないネット 10月7日(土)午前9時～9時45分。食料品の配布。子育て中の家族20組。

◆花の観察会～花の仕組みを見て知ろう 9月17日(日)午後1時30分～3時30分。講師＝みどりの相談員吉田義隆氏。15人。☎電話または来園で。※市のホームページのみどり保全課のページから申し込み可。

◆自然観察会 ◆花の観察会 ◆湘南盆栽会 ◆樹形へのいざない盆栽展 9月29日(金)、30日(土)午前10時～午後4時。

遠藤笹窪谷公園

◆自然観察会 ◆昆虫観察会 9月30日(土)午前9時30分～正午。講師＝Dream eggsゆめたま相川健志氏。子と保護者5組。※小学5年生以上は子どもみのりの参加可。☎電話または来園で。※市のホームページのみどり保全課のページから申し込み可。

◆つじせいキッチン 10月9日(木)午前9時30分～11時30分。ハロウィンのお楽しみ料理。小学生～高校生20人。

◆つじせいもったいないネット 10月7日(土)午前9時～9時45分。食料品の配布。子育て中の家族20組。

◆花の観察会～花の仕組みを見て知ろう 9月17日(日)午後1時30分～3時30分。講師＝みどりの相談員吉田義隆氏。15人。☎電話または来園で。※市のホームページのみどり保全課のページから申し込み可。

◆自然観察会 ◆昆虫観察会 ◆湘南盆栽会 ◆樹形へのいざない盆栽展 9月29日(金)、30日(土)午前10時～午後4時。

藤沢青少年会館

◆親子にっこり講座「親子体操」 9月26日(火)、27日(水)午前10時～11時。市内在住・在勤の6ヵ月～3歳児と保護者各日15組(抽選)。費400円。

◆こども体験クラブ「植物染め体験」 9月30日(土)午前10時～正午。小学生18人(抽選)。費300円。

◆つじせいキッチン 10月9日(木)午前9時30分～11時30分。ハロウィンのお楽しみ料理。小学生～高校生20人。

◆つじせいもったいないネット 10月7日(土)午前9時～9時45分。食料品の配布。子育て中の家族20組。

やすらぎ荘

◆敬老の日のつどい 9月18日(木)午前10時30分～11時45分。山形雄子歌謡ショー。市内在住の60歳以上の方50人。☎9月10日(日)から電話で。

◆秋だ！祭りだ！第48回やすらぎ祭 10月7日(土)、8日(日)午前9時～午後3時(8日は午後2時まで)。市内在住の方。羽鳥中学校吹奏楽部による演奏(7日)、ふくわらいによるバンド演奏(8日)、サークルによる展示・発表会・販売、模擬店、体験コーナーほか。

湘南なぎさ荘

◆サークル共催事業「音楽に合わせ3B体操で楽しく動こう！」 10月13日(金)、27日(金)午前10時～11時30分。講師＝3B体操サークル講師松本清子氏。市内在住の60歳以上で初受講の方各日10人。☎9月29日(金)から電話または来館で。

辻堂青少年会館

◆つじせいキッチン 10月9日(木)午前9時30分～11時30分。ハロウィンのお楽しみ料理。小学生～高校生20人。

◆つじせいもったいないネット 10月7日(土)午前9時～9時45分。食料品の配布。子育て中の家族20組。

◆花の観察会～花の仕組みを見て知ろう 9月17日(日)午後1時30分～3時30分。講師＝みどりの相談員吉田義隆氏。15人。☎電話または来園で。※市のホームページのみどり保全課のページから申し込み可。

◆自然観察会 ◆花の観察会 ◆湘南盆栽会 ◆樹形へのいざない盆栽展 9月29日(金)、30日(土)午前10時～午後4時。

◆つじせいキッチン 10月9日(木)午前9時30分～11時30分。ハロウィンのお楽しみ料理。小学生～高校生20人。

◆つじせいもったいないネット 10月7日(土)午前9時～9時45分。食料品の配布。子育て中の家族20組。

◆花の観察会～花の仕組みを見て知ろう 9月17日(日)午後1時30分～3時30分。講師＝みどりの相談員吉田義隆氏。15人。☎電話または来園で。※市のホームページのみどり保全課のページから申し込み可。

◆自然観察会 ◆花の観察会 ◆湘南盆栽会 ◆樹形へのいざない盆栽展 9月29日(金)、30日(土)午前10時～午後4時。

◆つじせいキッチン 10月9日(木)午前9時30分～11時30分。ハロウィンのお楽しみ料理。小学生～高校生20人。

◆つじせいもったいないネット 10月7日(土)午前9時～9時45分。食料品の配布。子育て中の家族20組。

◆花の観察会～花の仕組みを見て知ろう 9月17日(日)午後1時30分～3時30分。講師＝みどりの相談員吉田義隆氏。15人。☎電話または来園で。※市のホームページのみどり保全課のページから申し込み可。

◆自然観察会 ◆花の観察会 ◆湘南盆栽会 ◆樹形へのいざない盆栽展 9月29日(金)、30日(土)午前10時～午後4時。

◆つじせいキッチン 10月9日(木)午前9時30分～11時30分。ハロウィンのお楽しみ料理。小学生～高校生20人。

◆つじせいもったいないネット 10月7日(土)午前9時～9時45分。食料品の配布。子育て中の家族20組。

◆花の観察会～花の仕組みを見て知ろう 9月17日(日)午後1時30分～3時30分。講師＝みどりの相談員吉田義隆氏。15人。☎電話または来園で。※市のホームページのみどり保全課のページから申し込み可。

◆自然観察会 ◆花の観察会 ◆湘南盆栽会 ◆樹形へのいざない盆栽展 9月29日(金)、30日(土)午前10時～午後4時。

◆つじせいキッチン 10月9日(木)午前9時30分～11時30分。ハロウィンのお楽しみ料理。小学生～高校生20人。

◆つじせいもったいないネット 10月7日(土)午前9時～9時45分。食料品の配布。子育て中の家族20組。

◆花の観察会～花の仕組みを見て知ろう 9月17日(日)午後1時30分～3時30分。講師＝みどりの相談員吉田義隆氏。15人。☎電話または来園で。※市のホームページのみどり保全課のページから申し込み可。

こぶし荘

◆サークル共催事業「スタンドグラス」 10月3日(火)、17日(火)午後1時～3時30分、全2回。市内在住の60歳以上の方14人。費2000円。

◆サークル共催事業「みんなで楽しく踊ろうエアロビクス」 10月3日(火)午前10時～11時。市内在住の60歳以上の方20人。

◆水中運動入門講座～泳げなくても大丈夫。無理なく楽しく全身運動 10月7日～28日毎週土曜日午前10時15分～11時30分、全4回。市内在住の60歳以上で初受講の方15人。

◆初心者スマホ講座～使い方個別相談会 10月1日(日)、8日(日)15日(日)、22日(日)午前9時30分～午前10時20分、午前11時10分～午後0時30分、午後1時20分～午後2時10分、全2回。※1日1回40分。講師＝湘南工科大学学生。市内在住でスマホを持つ60歳以上の方各回3人(抽選)。

◆バレエストレッチ講座～美しい音楽に合わせて心も体もリフレッシュ 10月12日(木)午前10時～正午。市内在住の60歳以上の方20人(抽選)。

◆9月23日(火)、28日(日)まで電話または来館で。

◆9月16日(土)、23日(水)ともに午前9時から電話で。

◆9月16日(土)、23日(水)ともに午前9時から電話で。

◆9月16日(土)、23日(水)ともに午前9時から電話で。

◆9月16日(土)、23日(水)ともに午前9時から電話で。

◆9月16日(土)、23日(水)ともに午前9時から電話で。

◆9月16日(土)、23日(水)ともに午前9時から電話で。

◆9月16日(土)、23日(水)ともに午前9時から電話で。

◆9月16日(土)、23日(水)ともに午前9時から電話で。

◆9月16日(土)、23日(水)ともに午前9時から電話で。

◆9月16日(土)、23日(水)ともに午前9時から電話で。

◆9月16日(土)、23日(水)ともに午前9時から電話で。

◆9月16日(土)、23日(水)ともに午前9時から電話で。

◆9月16日(土)、23日(水)ともに午前9時から電話で。

◆9月16日(土)、23日(水)ともに午前9時から電話で。

◆9月16日(土)、23日(水)ともに午前9時から電話で。

◆9月16日(土)、23日(水)ともに午前9時から電話で。

◆9月16日(土)、23日(水)ともに午前9時から電話で。

◆9月16日(土)、23日(水)ともに午前9時から電話で。

CULTURE SPACE カルチャースペース

藤沢市コンタクトセンターを 10月1日から開設します

電話でオペレーターに問い合わせができるほか、新たに開設するFAQ(よくある質問)サイトでは、パソコンやスマホなどを使って市役所に多く寄せられる質問と回答を閲覧することができます。FAQ(よくある質問)サイトで疑問が解決しない場合には、チャットやメールを通じて、オペレーターに問い合わせをすることができます。

電話での問い合わせ

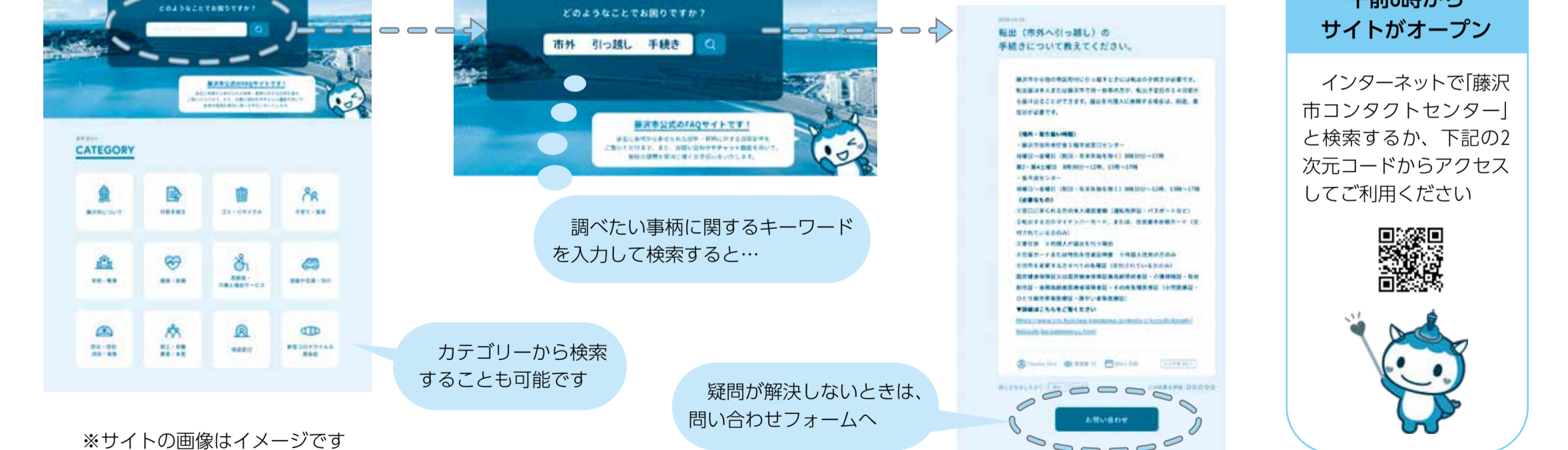
電話番号＝0466(25)1111

市に関する情報や行政サービスの内容、手続きなどの質問に対し、オペレーターが原則、各部署に取り次ぐことなく回答します。コンタクトセンターで回答できない問い合わせは、各部署の担当者が回答します

FAQ(よくある質問)サイト

市役所に多く寄せられる市に関する情報、行政サービスの内容や手続きなどについての質問とその回答をまとめたWEBサイトです。市役所に電話をかけなくても、パソコンやスマホなどからインターネットで接続して、24時間いつでも疑問を解決することができます。

サイトの利用方法



藤沢市コールセンターを閉鎖します 利用できなくなる番号など ☎(28)1000 費(54)2430 ask1000@cc.city.fujisawa.kanagawa.jp

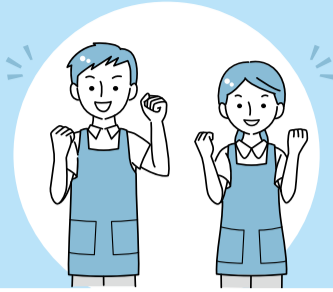
オペレーターが市役所の各部署に電話を取り次ぐ「代表電話交換室」と、市に関する問い合わせに電話やメールでお答えする「コールセンター」を統合し、新たに「コンタクトセンター」を開設します。問い合わせ 市民相談情報課 ☎内線2577、費(50)8409

例えば こんな質問にお答えします □藤沢市から他市区町村へ引っ越しするときの手続きはどうしたらよいですか？ □前年の収入がなくても、コンビニで非課税証明書を取得できますか？ □税に関する証明書は市民センターでも取得できますか？ □会社を退職後、数日後に転職することが決まっていますが、国民健康保険に加入する必要はありますか？ □印鑑登録証は手元にありますが、登録印が分からない場合はどうしたらよいですか？

受付日時 午前8時～午後9時(年中無休) ※各部署への電話の取り次ぎは 市役所開庁日の午前8時30分～午後5時15分

受付日時 365日24時間 ※オペレーターからの回答は午前8時～午後9時

10月1日(日) 午前8時から サイトがオープン インターネットで「藤沢市コンタクトセンター」と検索するか、下記の2次元コードからアクセスしてご利用ください



9月は障がい者雇用支援月間です

みんなが働きやすい社会へ

障がいのあるなしに関わらず、やりがいを持って働くことができる社会の実現に向けて、市ではさまざまな取り組みを行っています。

問い合わせ

産業労働課 ☎内線2227、FAX(50)8419

障がい者雇用について

障害者雇用促進法では、事業主に対し、常時雇用する従業員の一定割合以上の障がい者を雇うことを義務付けています。

市の取り組み

障がい者雇用促進事業所訪問

ハローワーク藤沢と連携して市内企業を訪問し、雇用上の配慮事例や仕事の切り出し方、各種支援機関や助成金などの説明を行っています。

JOBチャレふじさわ

市役所内で「JOBチャレふじさわ」を運営し、障がいのある方を雇用することで、障がい者雇用の配慮などについて事例収集を行い、情報発信を行っています。

中小企業向け障がい者雇用セミナー

障がい者雇用を進める企業の雇用のきっかけや課題を解決するための取り組みなどについて、一緒に考えてみませんか。

とき 10月6日(金)午前10時～11時30分

ところ 市役所本庁舎

定員 20人(先着順)

申し込み 9月29日(金)までにEメールの件名を「中小企業セミナー申込」とし、企業名・所属・氏名・電話番号・Eメールアドレス、障がい者雇用に関する悩みや疑問を書いて、湘南障害者就業・生活支援センター ☎syonan@denkikanagawa.or.jpへ

障がい者雇用優良事業所を紹介します

市では、障がい者雇用に積極的な企業に対し、感謝状を贈呈しています。2022年度に感謝状を贈呈した事業所の方々にお話を伺いました。

(社福)睦愛会

現在6人が清掃・介護業務などを担い、それぞれの部署で活躍しています。日頃からコミュニケーションをとり、相談や報告をしやすい関係が保てるよう努めています。仕事に対してやりがいと責任感を持って日々の業務に取り組んでおり、今や睦愛会にとってなくてはならない存在です。



(株)やまか

障がい者として雇用した方のほか、事故や病気により障がい者となった方がおり、それぞれの適性や経験を踏まえて職種・勤務時間・配属店舗を考慮しています。障がいのある方も共に長く働ける職場環境づくりを進めています。



藤沢市資源循環協同組合

「地域に根差す組合だからこそできる雇用の創出を」という思いで障がい者雇用を始めました。現在18人の障がい者が働いており、私たちの職場にとって欠かすことのできない存在となっています。これからも、障がいのある職員が安心して長く働き続けてくれるよう、より良い職場環境を整えていきたいと思ひます。

相談窓口

藤沢公共職業安定所(ハローワーク藤沢)

☎(23)8609、FAX(25)4714

雇用管理上の配慮に関する助言や専門機関の紹介などを行っています。障がいのある方の求人申し込みも受け付けています。

湘南地域就労援助センター

☎(30)1077、FAX(34)5411

雇い入れに向けた環境調整や雇用管理に関する助言などを行っています。障がいのある方の就労相談や就労後の定着支援も進めています。

テレビ・ラジオ・インターネットでも市政・地域情報発信中!



■毎日3回放映=正午/午後8時/午後10時

「ふじさわ情報ナビ」番組ガイド

※ジェイコムチャンネルでの特別番組放送のため、放送時刻が次の通り変更となります
9月18日(祝):午前9時/午後8時/午後10時

Table with 3 columns: 9月4日(月)~10日(日), 9月11日(月)~17日(日), 9月18日(祝)~24日(日). Rows include program details like 【ふじさわトピックス】 and 【ふじさわごはん】.



地震などの災害時は、番組を中断して情報をお伝えします

アプリからも聞くことができます



ハミングふじさわ(30分)…健康・防災・サークル活動など、身近な話題や市民の声をお届けします

■放送時間=月~金曜日の午前10時/(再放送 午後7時)

Table with 3 columns: コーナー名, 放送日, 内容. Lists programs like 私の文庫, 知りたい!藤沢産, サークル紹介, and ハミングふじさわ.

ハミングインフォメーション(5分)…市からのお知らせや、催し物などを紹介します

◎月~金曜日=午前8時/午後3時/午後6時 ※午後6時からは外国語での紹介です

◎土・日曜日=午前9時54分(週末の休日診療紹介あり)/午後3時/午後4時54分

ラジカルナビ(5分)…5カ国語で簡単な会話と文化を紹介する外国語情報発信番組です

◎月~金曜日の午後0時54分/(再放送)午後3時54分

月曜日…中国語、火曜日…韓国語、水曜日…ポルトガル語、木曜日…英語、金曜日…スペイン語

ふじさわメールマガジン配信サービス 登録してね!



藤沢市公式Facebookページ いいね!してね! [ColorFULL FUJISAWA(カラフルフジサワ)]

問い合わせ 広報シティプロモーション課 ☎内線2122、FAX(24)5929 ◎番組の内容は予告なく変更される場合があります

市役所への電話は☎(25)1111へダイヤルし、交換手に内線番号または課名などをお伝えください

くらしの情報ガイド

明記のないものは…

- 先着順 ●受け付け＝平日午前8時30分～午後5時(休所日を除く)
- 申し込み不要 ●費用は無料 ●持ち物はお問い合わせください
- ※電話番号などは間違いのないようおかけください



講習・講座つづき

◆二輪車安全運転教室

10月9日(祝)午後1時30分～3時30分。三共自動車学校。二輪車点検方法、県警察白バイ隊員による急制動・スラローム走行などの実技教習。市内在住・在勤・在学で、自分のバイクを持ち込める二輪車の免許を所持している方20人。☎☎9月19日(火)から電話で防犯交通安全課☎内線2534、FAX(50)8438へ。

◆認知症サポーター養成講座

10月4日(水)午前10時～11時30分。市役所分庁舎。講師＝キャラバン・メイト。市内在住・在勤・在学の方60人。☎☎9月11日(月)～10月2日(月)に電話またはファクスに氏名・年代・電話番号を書いて、高齢者支援課☎内線3285、FAX(50)8412へ。

◆四ツ葉会講座「準備万端！時短レシピ」

10月1日(日)午前10時～正午。片瀬公民館。食育や健康づくりの講話、調理実習(鶏むね肉の野菜蒸し焼き、ひじき白和えほか)。小学生以上の方8人。費500円。☎9月19日(火)午前9時から矢野☎(24)4392へ。☎健康づくり課☎(50)8430、FAX(50)0668。

◆四ツ葉会講座「身体にやさしい和菓子づくり～野菜を使ってお菓子をつくろう」

10月5日(木)午前10時～午後0時30分。遠藤公民館。食育や健康づくりの講話、調理実習。成人14人。費650円。☎9月18日(祝)午前9時～21日(木)に石田☎090(8170)7348へ。☎健康づくり課☎(50)8430、FAX(50)0668。

◆シルバー四輪ドライバースクール

10月9日(祝)午前10時～正午。三共自動車学校。ビデオ講習、四輪車の運転実技教習ほか。市内在住・在勤・在学の65歳以上の普通自動車免許所持者で、日常的に運転している今年度初受講の方16人。☎☎9月22日(金)から電話で防犯交通安全課☎内線2534、FAX(50)8438へ。

◆介護職員初任者研修

10月4日～2024年3月13日毎回水曜日午前9時～午後4時40分、全22回。特別養護老人ホームかりん。15歳以上で介護事業所への就職を考えている方または就労している方12人。※中学生不可。費6万6000円。☎10月1日(日)までにかりん☎(36)8101へ。※(社福)永寿会のホームページからも申し込みできます。☎同施設または介護保険課☎内線3142、FAX(50)8443。

◆地域活動講座第1弾「ミドルエイジのふじさわライフ～からだづくり&マネープランのすすめ」

10月21日(土)、28日(土)午前10時～正午、全2回。Fプレイス。ピラティス、定年後のマネープラン。講師＝ピラティスインストラクター飯田理香氏ほか。全回出席できる市内在住・在勤の方30人(抽選)。☎☎9月29日(金)〈必着〉までに市のホームページの「電子申請・申請書ダウンロード」へ、またはEメールの件名を「ふじさわライフ」とし、郵便番号・住所・氏名(ふりがな)・年齢・電話番号を書いて、生涯学習総務課生涯学習活動推進室☎(25)8890、FAX(25)8891、✉fj1-manabi@city.fujisawa.lg.jpへ。※抽選結果は応募者全員にEメールでお知らせします。



◆就労支援セミナー「DX時代の事務職、副業につながるITスキルセミナー」

10月28日(土)午後1時30分～4時。Fプレイス。講師＝IT講師片岡美紀氏。市内在住・在勤・在学で、Excelの関数を利用した実務経験がある方など20人(抽選)。☎10月12日(木)までに産業労働課、各市民センター・公民館などにあるチラシを書いて、Fプレイス☎(26)7811、FAX(90)4601へ。※同施設のホームページからも申し込みできます。☎同施設または産業労働課☎内線2227、FAX(50)8419。



◆女性のための初期キャリア形成支援セミナー

◎セミナー…11月17日(金)午前10時～午後4時30分◎キャリアカウンセリング…11月22日(火)または30日(木)午前10時～午後5時。※1人50分。かながわ県民センター。講師＝(株)キャリア・ブリッジ代表取締役片岡裕子氏ほか。入社3～5年目程度の女性従業員20人程度(抽選)。費2000円。☎10月17日(火)までにかねテラスのホームページへ。☎かなテラス☎(27)2117または人権男女共同平和国際課☎内線2131、FAX(50)8436。



◆中小企業向けセミナー「SDGsで掴むビジネスチャンス！」

10月3日(火)午後2時～4時30分。茅ヶ崎市役所。SDGs気づきのきっかけセミナー、SDGsの達成に向けた公民・民の連携相談会。講師＝(一社)神奈川県中小企業診断協会。藤沢市・茅ヶ崎市・寒川町で事業活動を行う中小企業の方50人。☎市のホームページの企画政策課のページへ。☎同課☎内線2176、FAX(50)8436。

◆人材不足解消セミナー～事業者が今すぐできる採用・教育の見直しとは

10月12日(木)午前10時～11時30分。茅ヶ崎市役所。講師＝(株)ジェイック取締役知見寺直樹氏。藤沢市・茅ヶ崎市・寒川町内の事業者30人。☎10月6日(金)までに下記の2次元コードから、または(公財)湘南産業振興財団のホームページへ。☎同財団☎(21)3811、FAX(24)4500(平日午前9時～午後5時)または産業労働課☎内線3413、FAX(50)8419。



◆アメリカ人コーチによるコミュニケーションスキルワークショップ

10月7日(土)午前10時～正午。市役所本庁舎。講師＝(有)KNTコミュニケーション・コーチ代表仁井テリリー氏。市内在住・在勤・在学の方30人。費1000円。☎9月29日(金)までにファクスまたはEメールに講座名、氏名・電話番号・Eメールアドレスを書いて、国際交流湘南I.E.S.☎・FAX(83)5431、✉m.ta.ke.3@jcom.home.ne.jpへ。☎同団体または人権男女共同平和国際課☎内線2133、FAX(50)8436。

◆知的障がい者ガイドヘルパー養成研修

10月4日(水)、5日(木)、31日(火)。※6日(金)～30日(月)のうち1日実習あり。全4回。藤沢育成会サービスセンター。原則市内在住・在勤で全回出席できる方20人(選考)。費3000円(学生2000円)。☎9月22日(金)までに電話またはファクス・Eメールに住所・氏名・電話番号を書いて、(社福)藤沢育成会サービスセンターに☎(28)0909、FAX(28)0959、✉palkensyu@f-ikusei.or.jpへ。☎同団体または障がい者支援課☎内線3292、FAX(25)7822。

◆第2回マンション管理セミナー

10月7日(土)午前9時30分～午後0時30分。藤沢商工会館ミナパーク。講演「マンション管理士が考えるマンション売買における注意点」(講師＝神奈川県マンション管理士会須永俊之氏)。※講演終了後、無料相談会あり。30人。費1000円。☎ファクスまたはEメールに住所・氏名・電話番号、マンション名を書いて、(特非)湘南マンション管理組合ネットワーク☎(50)4661、FAX(97)2461、✉shokan-net@beetle.ocn.ne.jpへ。※同団体のホームページからも申し込みできます。☎同団体または住宅政策課☎内線4283、FAX(50)8223。

以下は広告スペースです。掲載申し込み・問い合わせは広報シティブロモーション課へ。広告内容に関する一切の責任は広告主に帰属し、市が推奨するものではありません。

◆第197回ロビーコンサート in 藤沢駅サンパール広場
9月20日(水)午後5時～5時30分。藤沢駅北口サンパール広場。出演=東京芸大湘南サクストリオ。☎(公財)藤沢市みらい創造財団芸術文化事業課☎(28)1135、FAX(25)1525。

◆第36回ふじさわ川柳大会

10月1日(日)午前11時30分(投句は午後0時30分まで)。市民会館。宿題=「やんわり」「まばら」「景気」「フリー」各題2句詠。特別課題=「越す」1句詠。※欠席投句は不可。初心者は1句から参加可。費1000円。☎(公財)藤沢市みらい創造財団芸術文化事業課☎(28)1135、FAX(25)1525。

◆パークヨガ教室

9月14日～10月12日毎週木曜日午前10時～11時。※雨天時は10月19日(木)、26日(木)。引地川親水公園球技場。講師=アート&ハートヨガプラザTTC修了講師。費1回500円。☎(公財)藤沢市まちづくり協会☎(46)7788、FAX(46)2233。

◆第15回親水公園まつり

9月23日(祝)午前10時～午後3時。※雨天時は24日(日)。引地川親水公園。子ども向けイベント、キッチンカー、福祉バザー、動物ふれあい体験ほか。※公共交通機関をご利用ください。☎(公財)藤沢市まちづくり協会☎(46)7788、FAX(46)2233。

◆全国一斉不動産無料相談会

10月1日(日)午前10時～午後4時。辻堂駅自由通路。弁護士・税理士・建築士などによる相談会。☎(公社)全日本不動産協会神奈川本部湘南支部☎(28)1445または住宅政策課☎内線4283、FAX(50)8223。

◆手話言語の国際デー2023 in ふじさわ

9月23日(祝)。新江ノ島水族館。手話通訳付キシルカショー、聴覚障がい者パフォーマンス、ブルーライトアップほか。※詳細は右記の2次元コードからご覧ください。☎障がい者支援課☎内線3292、FAX(25)7822。



◆遺言・相続等の無料相談

10月4日(水)午後1時～4時。※1人30分。公証人による電話相談。6人。☎9月20日(水)午前9時から藤沢公証役場☎(22)5910へ。☎同役場または市民相談情報課☎内線2577、FAX(50)8409。

◆琵琶×雅楽×声明「祈る声」

10月28日(土)◎午後2時～4時◎午後6時～8時。龍口寺。費4500円。☎10月27日(金)までに遊絃楽舎のホームページへ。☎遊絃楽舎事務局☎080(8841)7656または文化芸術課☎(23)2415、FAX(25)1525。

◆おとなの遠足「鶴沼・片瀬地区の歴史文化めぐり」
9月26日(火)午前9時～午後0時30分。※荒天中止。20人。費500円。☎Eメールに郵便番号・氏名(フリガナ)・電話番号を書いて、湘南藤沢文化ネットワーク☎ftwby058@outlook.jpへ。☎和田☎080(3459)7011または郷土歴史課☎内線5313、FAX(50)8432。

◆オストメイト健康相談会

9月24日(日)午後1時30分～4時30分。おだわら市民交流センター UMECO。講演「WOCN・オストメイトに寄り添って」(講師=県立足柄上病院皮膚科・排泄ケア認定看護師村松良子氏)、グループ懇談、装具の展示。人工肛門・ぼうこう保有者と家族、医療関係者など50人。☎(公社)日本オストミー協会神奈川支部☎070(4396)9336または障がい者支援課☎内線3292、FAX(25)7822。



講習・講座



◆普通救命講習

【⑦普通救命講習Ⅰ】10月19日(木)。南消防署。成人に対する心肺蘇生法とAEDの使用法。【⑧普通救命講習Ⅲ】10月25日(水)。湘南台公民館。乳児・小児に対する心肺蘇生法とAEDの使用法。ともに午前9時30分～午後0時30分。市内在住・在勤・在学の中学生以上の方各日40人。☎⑦は9月19日(火)、⑧は25日(月)から市のホームページの「電子申請・申請書ダウンロード」へ、または南・北消防署に来庁で。☎救急救命課☎内線8133、FAX(28)6417。

◆代表と経理担当のための基礎と実務

10月22日(日)午後1時30分～3時30分。市民活動推進センター。※Zoomでの受講も可。帳簿を効率的にまとめる方法、事務実務が楽になる方法ほか。講師=市民活動推進センター長関野豪星氏。市民活動を行っている団体・個人30人。費1000円(学生・18歳以下の方は無料)。☎10月21日(土)までに電話または来館するか、ファクス・Eメールに講座名、氏名・団体名・電話番号・ファクス番号・Eメールアドレス、参加理由、参加方法(会場またはZoom)を書いて、市民活動推進センター☎(54)4510、FAX(54)4516、☎f-npoc@shonanfujisawa.comへ。※下記の2次元コードからも申し込みできます。☎同センターまたは市民自治推進課☎内線2512、FAX(50)8407。



◆介護に関する入門的研修

9月10日(日)～2024年3月31日(日)のうち21時間。オンライン研修。市内在住・在勤・在学の高校生以上の方100人。☎24年3月1日(金)必着までに申込書を書いて、湘南国際アカデミーへ。※申込書は同校のホームページからダウンロードできます。☎同校☎0120(961)190または介護保険課☎内線3142、FAX(50)8443。

◆人材バンク体験講座「ふらっとフラッポ」

10月5日(木)午前10時～11時。生涯学習活動推進室。免疫力向上のホリスティック健康体操とダンス。講師=御代川義則氏。8人。☎9月19日(火)から電話またはファクス・Eメールの件名を「ふらっとフラッポ」とし、氏名(フリガナ)・電話番号、参加希望日を書いて、生涯学習総務課生涯学習活動推進室☎(25)8890、FAX(25)8891、☎fj1-manabi@city.fujisawa.lg.jpへ。

◆らくらくGoogle講座

10月23日(月)午後1時30分～4時。市民活動推進センター。スプレッドシートや音声入力など、Googleサービスの使い方を学ぶ。講師=市民活動推進センターITサポートクラブ。NPOや市民活動に関わっている方など10人。※パソコンの貸し出しあり(5台)。費1500円。☎10月22日(日)までに電話または来館するか、ファクス・Eメールに講座名、氏名・団体名・電話番号・ファクス番号・Eメールアドレスを書いて、市民活動推進センター☎(54)4510、FAX(54)4516、☎f-npoc@shonanfujisawa.comへ。☎同センターまたは市民自治推進課☎内線2512、FAX(50)8407。

◆家族介護者教室1

☆10月3日(火)…介護が必要になった時どうする? ☆24日(火)…オムツ用品の使い方 ☆31日(火)…介護者交流。いずれも午後2時～3時。特別養護老人ホームかつらはら。各日10人。☎9月11日(月)～10月2日(月)に特別養護老人ホームかつらはら☎(20)5175へ(平日午前9時30分～午後5時)。☎同施設または高齢者支援課☎内線3285、FAX(50)8412。

◆家族介護者教室2

10月12日(木)午前10時～11時30分。ケアパーク湘南台。リハビリのプロが伝える介護者のための健康講座。12人。☎9月14日(木)からケアパーク湘南台☎(43)0800へ(平日午前9時～午後5時)。☎同施設または高齢者支援課☎内線3285、FAX(50)8412。

◆家族介護者教室3

☆10月14日(土)…老化と認知症について ☆28日(土)…特別養護老人ホームについて ☆11月4日(土)…看取りケアについて。いずれも午後1時～2時30分。特別養護老人ホームかりん。各日20人。☎10月6日(金)午後5時までに特別養護老人ホームかりん☎(36)8101へ(午前9時30分～午後5時30分)。☎同団体または高齢者支援課☎内線3285、FAX(50)8412。

◆家族介護者教室4

10月18日(水)午前10時～11時30分。鶴沼公民館。食事から認知症を予防しよう。30人。☎クローバーヴィラ☎(55)3011へ(平日午前9時～午後4時5分)。☎同施設または高齢者支援課☎内線3285、FAX(50)8412。

以下は広告スペースです。掲載申し込み・問い合わせは広報シティプロモーション課へ。広告内容に関する一切の責任は広告主に帰属し、市が推奨するものではありません。

市役所へのお電話は☎(25)1111ヘダイヤルし、交換手に内線番号または課名などをお伝えください

くらしの情報ガイド

明記のないものは…
 ●先着順 ●受け付け＝平日午前8時30分～午後5時(休所日を除く)
 ●申し込み不要 ●費用は無料 ●持ち物はお問い合わせください
 ※電話番号などは間違いのないようおかけください



健康・保健

◆マンモグラフィ検診車による乳がん検診
 10月15日(日)午前10時～午後4時。イトーヨーカドー湘南台店。費市の検診と同じ自己負担あり。※対象など詳細は「成人検診のお知らせ」または市のホームページの健康づくり課のページをご覧ください。☎9月11日(月)午前9時から電話で健康づくり課☎(21)7344、☎(50)0668へ。

◆骨と関節の健康フェスティバル2023
 ～10月8日は「骨と関節の日」です
 10月1日(日)午前9時30分～11時30分。保健所。骨密度測定、整形外科医などによる個別相談ほか。市内在住の方120人。☎9月13日(水)～27日(水)に電話で健康づくり課☎(50)8430、☎(50)0668へ。

◆精神科医師による精神保健福祉相談・もの忘れ相談
 ★精神保健福祉相談…10月10日(火)。精神的な病気やひきこもりなどでお悩みの方または家族。★もの忘れ相談…10月3日(火)。もの忘れなどの心配がある方または家族。※二段階方式脳機能テストあり。画像検査はなし。ともに午後1時～3時、保健所。☎☎電話で保健予防課☎(50)3593、☎(28)2121へ。※すでに治療中の方は職員が開庁時間に相談をお受けします。

◆認知症の方を介護する家族の会～ふれあい会
 10月11日(水)午後1時～4時。保健所。現在介護をしている方の情報交換と交流。☎☎電話で保健予防課☎(50)3593、☎(28)2121へ。

◆ふじさわオリジナル体操講習会
 10月5日(木)午前10時～11時30分。六会公民館。体力測定、ふじさわプラス・テン体操の実習、かわせみ体操の実習。市内在住・在勤・在学の方50人。☎☎9月13日(水)から電話またはファクスに氏名・電話番号を書いて、(公財)藤沢市保健医療財団☎(88)7311、☎(86)6065へ。

子どもの健康 健康づくり課 ☎(50)3522 ☎(50)0668

◆お母さんと子どもの健康相談
 妊産婦・乳幼児の健康・食事・育児・歯に関することなどの相談。☎☎電話で健康づくり課へ。

◆5歳になるお子さんへ～すこやかな成長と発達を応援するリーフレットを配布します
 就学に向けて少しずつ準備を始める時期の成長発達が確認でき、必要時に相談できる窓口をまとめたリーフレット「すこやかな成長と発達を応援します～豊かな社会性をはぐくむために」を作成しました。市内保育園・幼稚園を通して市内在住の年中児に配布します。※市外に通園中の方、未就園の方は個別に送付しますのでお問い合わせください。☎健康づくり課☎(50)3522、☎(50)0668。

お知らせ

◆藤沢市戦没者追悼式
 10月20日(金)午後1時30分～2時30分。市民会館。式典、献花。☎福祉総務課☎内線3236、☎(50)8441。

◆農地パトロール(利用状況調査)を実施します
 農業委員会では、農地法の規定に基づき9月26日(火)から市内農地を巡回します。遊休化している農地には指導を行う場合があります。草刈りなどの適切な肥培管理をお願いします。☎農業委員会事務局☎内線3442、☎(22)7574。

◆宝くじの助成金で自主防災組織の資機材を整備しました
 (一財)自治総合センターは宝くじの収益金を財源に、地域防災組織育成を目的に助成をしています。2023年度は湘南台地区のエスタテラ湘南台自主防災会が防災活動資機材であるポータブル蓄電池の整備を行いました。☎危機管理課☎内線2432、☎(50)8401。

◆オンラインで日本語の練習をしませんか
 外国籍の方と日本人が1対1で日本語での会話を楽しめるアプリ「Sail」を使い、日本語の練習や日本の文化・風習などについて話してみませんか。Sailの使い方などを学べるオンライン説明会を実施します。
 【オンライン説明会】10月14日、11月11日、12月9日 毎土曜日◎午前8時◎午後5時。※各回45分。市内在住・在勤・在学の外国籍の方。※詳細は市のホームページの地域共生社会推進室のページをご覧ください。☎☎右記の2次元コードから。☎地域共生社会推進室☎内線3151、☎(50)8415。

申し込み・問い合わせ 午前9時から電話で
 ★南保健センター☎(50)3522、☎(50)0668
 ★北保健センター☎(50)8215、☎(88)6447

楽しく子育てするために 10月のお知らせ

講座名	対象・人員	とき・ところ
ごっくん教室	2023年4月～5月生まれの第1子と保護者。南北各15組	南…10月4日(水)、18日(水)。北…10月11日(水)。午前9時30分～10時20分。☎9月13日(水)から
離乳食教室～実践編	22年11月～23年3月生まれの第1子と保護者。南北各15組程度	南…10月19日(木)。北…10月26日(木)。午前10時～10時45分。☎9月15日(金)から
もぐもぐ教室(7カ月児)	23年3月生まれの子と保護者。南25組、北20組	南…10月17日(火)。北…10月10日(火)。午前9時30分～10時40分。☎9月11日(月)から
ぱくぱく教室	22年8月～10月生まれの第1子と保護者。南北各10組	南…10月3日(火)。北…10月24日(火)。午前9時30分～10時30分。☎9月12日(火)から
食物アレルギー教室	22年10月～23年3月生まれの子と保護者。北12組	北…10月17日(火)。午前9時30分～10時30分。☎9月14日(木)から
食事と歯の健康(栄養士・歯科衛生士による講義)	出産予定月が24年1月～4月の初妊婦と夫・パートナー。南20組	南…10月13日(金)午前9時30分～11時45分。☎9月22日(金)午前9時～10月6日(金)に右記の2次元コードから
妊娠～産後の生活(助産師・保健師による講義)	出産予定月が24年1月～2月の初妊婦と夫・パートナー。南30組	南…10月21日(土)午前9時30分～11時45分。☎9月22日(金)午前9時～10月14日(土)に右記の2次元コードから

乳児健診(4カ月児、9～10カ月児)は指定医療機関で受診してください。4カ月児健診は個人通知していません
 幼児健診(1歳6カ月児健診、3歳6カ月児健診)、2歳児歯科健診は個人に通知していません
 ※南…南保健センター、北…北保健センター
 ※詳細は市のホームページの健康づくり課のページまたは「ふじさわ子育てガイド」をご覧ください

◆ひきこもる家族を持つ親・きょうだいの集い
 9月22日(金)午前10時～正午。市役所本庁舎。※詳細は県のホームページの青少年センターのページをご覧ください。☎県立青少年センター☎045(263)4467または青少年課☎内線3851、☎(50)8434。

募集

◆藤沢市消防団機能別消防団員(音楽団員)
 活動内容＝イベントなどでの演奏による広報活動。※練習(毎月4回程度、1回3時間。南消防署ほか)あり。対象・定員＝原則市内在住・在勤・在学で演奏経験があり、楽器を持つ成人10人程度(選考)。※詳細は市のホームページの警防課のページをご覧ください。☎☎9月11日(月)～22日(金)に電話またはEメールの件名を「機能別消防団員入団希望」とし、氏名・電話番号を書いて、警防課☎内線8174、☎(28)6417、✉fj-keibou@city.fujisawa.lg.jpへ。

◆市民農園利用者
 所在地＝㊶本鶴沼2-5-7西側、㊷川名584南側、㊸羽鳥4-6-11北側。費月額㊶㊷6400円～、㊸6900円～(入会金別途)。※詳細はシェア畑のホームページをご覧ください。☎(株)アグリメディア☎0120(831)296または農業水産課☎内線3432、☎(50)8256。

◆軽費老人ホーム・村岡ケアハウス入居者
 募集居室＝1人部屋、2人部屋(夫婦・きょうだい)。対象＝自炊ができない程度の身体機能の低下が認められ、身元引受人が市内または近郊に在住の60歳以上の方。※介護施設ではありません。詳細はお問い合わせください。☎村岡ケアハウス☎(26)9505または高齢者支援課☎内線3281、☎(50)8412。

催し

◆親子運動あそび教室
 10月15日(日)、10月28日～2024年1月27日毎月第2・4土曜日午前9時15分～10時、全8回。Fujisawa SSTウェルネススクエア南館。松本市の親子とオンライン交流あり。講師＝(株)ティップネス社員。3～6歳程度の子と保護者20組。☎9月15日(金)午前9時から下記の2次元コードから。☎日本テレビホールディングス(株)✉asobi@ntv.co.jpまたはスポーツ推進課☎内線6767、☎(50)8433。

◆バス見学ツアー
 10月16日(月)午前8時30分～午後1時。町田市バイオエネルギーセンター。20人(抽選)。☎9月30日(土)(消印有効)までに往復はがきに参加者全員の住所・氏名・年齢・電話番号を書いて、消費生活センター(〒251-8601朝日町1-1)へ。☎藤沢市放射能測定器運営協議会☎・☎(43)4778または同センター☎内線2592、☎(50)8409。

◆引地川親水公園パークゴルフ体験会
 10月18日(水)◎午前9時30分～11時◎午後1時～2時30分。※雨天時は20日(金)。引地川親水公園球技場。市内在住の成人各回36人。費100円。☎☎9月20日(水)から電話またはファクス・Eメールに「パークゴルフ体験会」、氏名・電話番号、あれば参加希望時間を書いて、(公財)藤沢市まちづくり協会☎(46)7788、☎(46)2233、✉kouen@f-machikyoo.or.jpへ。



スマホが苦手・不安な方へ いっしょに学んでみませんか

スマホの活用に不安がある方を対象としたイベントや講習会を開催します。どなたでもお気軽にご参加ください。

問い合わせ デジタル推進室(〒251-8601朝日町1-1) ☎内線8666、☎(50)7200、✉fj1-dxs@city.fujisawa.lg.jp

※費用はいずれも無料

デジタル活用支援員によるスマホ講習会

スマホの基本的な使い方やアプリの利用方法などを丁寧に説明します。

とき・ところ

☆10月11日(水)、12日(木)…片瀬公民館

☆11月16日(木)、17日(金)…鶴沼公民館

※ともに午前9時30分～正午、全2回

対象・定員

全回参加でき、スマホを持つ方各10人(抽選)

申し込み

9月25日(月)〈消印有効〉までに往復はがきまたはEメールに「スマホ講習会」、氏名・電話番号、参加希望日程、スマホの種類(iPhoneまたはAndroid)を書いて、(特非)ITサロン藤沢(〒251-0052藤沢577寿ビル3階)✉office@itsalon.orgへ

問い合わせ 同団体 ☎(52)8020(平日午前9時30分～午後4時30分)またはデジタル推進室



あなたにつながる楽しみを！ スマホ初心者向けイベント

いずれも場所は
市役所本庁舎

特別講演「スマホって何ができるの？ スマホに苦手意識がある方へ」

「世界最高齢のアプリ開発者」として知られる若宮正子さんにお話を伺います。

とき 10月21日(土)午前11時～11時30分

定員 70人(抽選)

申し込み 9月25日(月)〈必着〉までに往復はがきまたはEメールに「特別講演」、氏名・電話番号(あればEメールアドレスも)を書いて、デジタル推進室へ



スマホ初心者講座

アプリのダウンロードや検索、2次元コードの利用方法などを学びます。

とき 10月21日(土)

◎午前9時30分～10時30分◎午前11時50分～午後0時50分

定員 各回20人(抽選)

申し込み 9月25日(月)〈必着〉までに往復はがきまたはEメールに「初心者講座」、氏名・電話番号(あればEメールアドレスも)、参加希望時間を書いて、デジタル推進室へ

スマホアプリ体験ブース&スマホなんでも相談ブース

「日頃の生活で使える」「人とつながれる」「防災に役立つ」などのさまざまなアプリを紹介するほか、お悩みや質問にも応じます。

とき 10月21日(土)午前10時～午後1時 申し込み 不要

2023 ふじさわ江の島花火大会

江の島を背景に、約900発の花火が湘南の秋の夜空を彩ります。

問い合わせ 藤沢市観光センター ☎(22)4141または観光課 ☎内線3421、☎(50)8255

とき 10月7日(土)、20日(金)午後6時30分

※各日20分、悪天候の場合は中止

ところ 片瀬海岸西浜

※詳細は藤沢市観光公式ホームページをご覧ください



最大で4号玉の
大きな花火が
打ち上がります！



大迫力の花火が見られるキュン！



休日・夜間などの急患診療



南休日・夜間急病診療所

☎(23)5000

片瀬339-1 (藤沢市医師会館内)



北休日・夜間急病診療所

☎(88)7301

大庭5527-1 (保健医療センター内)

☎は災害時などに「高齢者等避難」以上が発令された際は休診の場合があります

ふじさわ安心ダイヤル24

☎0120(26)0070

※発信者番号は通知設定でおかけください

24時間電話健康相談サービス
健康相談・医療相談・介護相談・育児相談・
メンタルヘルス相談・医療機関情報
表中の診療時間以外はこちらへ

	月～金曜日(夜間)	土曜日(午後1時～翌朝午前8時)
外科・ 整形外科	午後8時～翌朝午前8時 ☎0120(26)0070で案内	9月 9日 藤沢脳神経外科病院 ☎(27)1511 16日 藤沢湘南台病院 ☎(44)1451

	日曜日・祝日	
	午前9時～翌朝午前8時	午前9時～午後5時
外科・ 整形外科	9月 10日 藤沢脳神経外科病院 ☎(27)1511 17日 藤沢湘南台病院 ☎(44)1451 18日 藤沢湘南台病院 ☎(44)1451 23日 藤沢湘南台病院 ☎(44)1451 24日 藤沢湘南台病院 ☎(44)1451	9月 10日 湘南台ふかさクリニック ☎(41)5525 17日 湘南台プレストクリニック ☎(41)0055 18日 たかばやし胃腸科クリニック ☎(24)4114 23日 仲野整形外科 SWクリニック ☎(22)1780 24日 野中脳神経外科クリニック ☎(87)8561
産婦人科	9月 10日 黒川産科婦人科医院 ☎(81)0500 17日 とやま産婦人科医院 ☎(22)1103 18日 桜林産婦人科医院 ☎(22)2222 23日 せき藤レディースクリニック ☎(23)8858 24日 瀬戸山産婦人科 ☎(43)3335	

	日曜日・祝日(午前9時30分～正午、午後1時～4時) ※5
歯科	休日急患歯科診療所 ☎(26)3310 鶴沼石上2-10-6(口腔保健センター内)

※5 受付時間…午前、午後ともに診療時間終了30分前まで

区分	平日夜	土曜夜	土曜深夜	日・祝日昼	日・祝日夜	日・祝日深夜
診療時間 ※1	午後8時～11時	午後6時～11時	午後11時～翌朝午前7時30分	午前9時～午後5時(正午～午後1時はお休み)	午後6時～11時	午後11時～翌朝午前7時30分
内科	☎	○	○※2	○	○	○※2
小児科	☎	○	※3	○	○	※3

※1 受付時間…平日は診療時間終了15分前まで、土・日曜日、祝日は30分前まで

※2 北内科の午後11時以降は要事前連絡

※3 小児科の午後11時以降は市民病院 ☎(25)3111へ(要事前連絡)

☆発熱患者に対応した診療も実施しています

	日曜日・祝日 午前9時～午後5時(正午～午後1時はお休み)
耳鼻咽喉科	当番医療機関で実施(☎へお問い合わせください) ※4
眼科	当番医療機関で実施(☎あるいは☎へお問い合わせください) ※4

※4 問い合わせ時間…午前9時～午後4時30分

全国版救急受診アプリ「Q助」 突然の病気やケガのとき、救急車を呼ぶべきかを判断する目安となります。また緊急時にはWEB版からもアクセスできます。