

2023年(令和5年)

9/25

NO.1760

広報ふじさわ



藤沢市コールセンター

☎0466(28)1000

午前8時～午後9時(年中無休)

※この電話番号は9月30日をもって使用できなくなります。詳細は3面記事をご覧ください。

発行日 毎月10日・25日

編集

藤沢市広報シテプロモーション課
〒251-8601 朝日町1-1

☎0466(25)1111 ㊚0466(24)5928

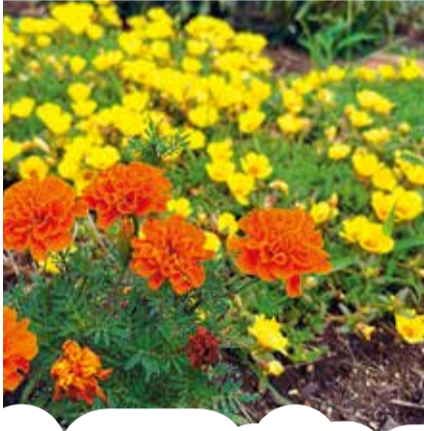


9月1日現在の推計人口443,946人(男218,982人、女224,964人) 世帯数201,811世帯

現在市内にある300を超える公園のうち、約160カ所の公園で公園愛護会が活躍しています。一緒に公園愛護会に参加しませんか。

問い合わせ

公園課☎内線4344、㊚(50)8439



身近な公園をきれいに 公園愛護会を紹介します

「公園愛護会」 ってなあに？

地域の公園をきれいに、親しみやすくする活動を行っている市民ボランティア団体です。

こんな活動をしています

- 清掃、除草
- 植栽や花壇の手入れ、水やり
- 施設の破損発見時の連絡 ほか



仲間と一緒に活動することは楽しく、やりがいもあります。花壇がきれいだと声をかけてもらったり、みんなで楽しく活動しています。



公園愛護会に 参加しませんか

身近な公園の清掃や手入れに興味のある方は、ぜひ公園課にご連絡ください。

詳細は市のホームページの公園課のページをご覧ください
か、お問い合わせください



主な内容

●特集 地域文化の祭典 公民館まつり…6・7面



さまざまなサークルや地域団体が日頃の活動の成果を披露します。

●必ず受けよう、がん検診………8面



10月の乳がん月間(ピンクリボン月間)に合わせて開催されるイベントなどを紹介します。

公民館…2・3面、スポーツ…4・5面、カルチャー…7面、くらしの情報ガイド…9～11面

藤沢市公式 Instagram
[@fujisawakyun] ▶



◀藤沢市公式 LINE
[@fujisawacity]

市の施設の場所などを案内しています▶



紙面に掲載した事業などは中止や変更となる場合があります。詳細は各担当へお問い合わせください。

新型コロナウイルス感染症に関するお知らせ

コロナワクチン令和5年秋開始接種が始まっています

9月20日(水)から、令和5年秋開始接種が始まっています。対象者は追加接種可能な全ての方で、無料で接種できます。オミクロン株XBB.1.5対応1価ワクチン(ファイザー社製またはモデルナ社製)などを使用します。

※医療機関により開始日が異なる場合があります

予約方法 接種券をご用意の上、個別接種または集団接種の予約をしてください。個別接種は、原則市内の医療機関に直接予約をしてください。右記コールセンターや藤沢市コロナワクチン接種予約サイトのみで予約を受け付ける医療機関もあります。集団接種は12歳以上の方が対象です。右記コールセンターに電話するか、藤沢市コロナワクチン接種予約サイトから予約をしてください。ワクチンは国から順次供給されるので、予約が取りづらいときは日を改めて予約をしてください。

接種券 未使用の接種券をお持ちの方は、お手持ちの券を使用してください。令和5年春開始接種で接種済みの方などには、前回接種日に応じて、9月4日から順次発送しています。

10～11月の集団接種(場所はいずれも保健所)

とき 10月7日～11月4日の毎週土曜日

※詳細は市のホームページまたは右記コールセンターでご確認ください

問い合わせ 地域保健課新型コロナウイルスワクチン接種担当 ☎内線7230、☎(28)2280

藤沢市コロナワクチン専用コールセンター

☎0120(800)071

受付時間＝午前9時～午後6時

藤沢市コロナワクチン接種予約サイト



小児(5～11歳)・乳幼児(6カ月～4歳)の秋開始接種について

10月13日(金)から接種を開始します。主にファイザー社製のオミクロン株XBB.1.5対応1価ワクチンを使用する予定です。9月25日(月)から予約を開始します。

接種の努力義務について

9月20日(水)から、初回・追加接種ともに65歳以上の方、6カ月～64歳の基礎疾患のある方やその他重症化リスクが高いと医師が認める方を除き、予防接種法上の努力義務がなくなりました。

藤沢コロナ感染症専用ダイヤル☎(50)8200 <午前8時～午後10時>

体調悪化時の相談や医療機関の案内に対応します

問い合わせ 保健予防課新型コロナウイルス感染症対策担当 ☎(20)5357、☎(28)2300

保健予防課

☎(20)5357
☎(28)2300

新型コロナウイルス感染症の証明書などに関するお知らせ

宿泊・自宅療養証明書の発行を終了します

2023年5月7日までに医療機関で新型コロナウイルス感染症の診断を受け、市内の自宅または県内の宿泊療養施設で療養を終えた方に対して発行している宿泊・自宅療養証明書の発行業務を10月31日(火)受け付け分まで終了します。

発行を希望する方は、お早めに市のホームページの保健予防課新型コロナウイルス感染症対策担当のページから、または保健

予防課へ電話でお手続きください。保険金請求は、医療機関などで実施されたPCR検査や抗原検査の結果、診療明細書などでも可能となる場合があります。必要書類は加入している保険会社などへお問い合わせください。

今後の対応について

10月1日(日)以降、国の方針に基づき新型コロナウイルス感染症に関する各種対応が変更となります。詳細は上記の2次元コードからご覧ください。

住宅政策課

☎内線4283
☎(50)8223

藤沢市居住支援・住まい探し相談会

高齢者や障がいのある方、ひとり親子育て世帯の方など、民間賃貸住宅の入居を断られるおそれのある方の住宅相談と生活相談を行います。

定員 9組(先着順)
費用 無料
申し込み 10月6日(金)までに電話または来庁するか、Eメールに住所・氏名・電話番号を書いて、住宅政策課☎jutaku@city.fujisawa.jp <

とき 10月16日(月)午後1時30分～4時30分

ところ 市役所分庁舎

保育課

☎内線3827
☎(50)8389

幼児教育・保育の無償化に係る給付費の申請手続き

施設等利用給付認定2号または3号の認定を受けた児童が、2023年7～9月に利用した対象施設などの保育料を給付します。

申請方法 申請書類を保育課へ郵送または持参で

10月25日(水)までに申請した方には、12月下旬に給付

※必要書類など詳細は、市のホームページの保育課のページをご覧ください

申請書類を保育課へ郵送

公民館

凡 例 → 申…申し込み、問…問い合わせ、費…費用

明記のないものは…●先着順●申し込み不要●午前8時30分から受け付け●費用は無料●持ち物はお問い合わせください●電話番号などは間違いのないようおかけください

公民館



特に明記のないものは原則として、市内在住・在勤・在学の方が対象、申し込みは土・日曜日、祝日を除きます。★10月の休館日は16日(月)です

市のホームページの生涯学習総務課のページでは、その他の事業案内も掲載しています。また、同ページにある注意事項をご覧ください。事業への参加をお願いします。

鵜沼公民館

☎(33)22002
☎(33)22003

●家庭教育セミナー2023「わたしの色を見つけよう」 11月2日(木)、6日(月)、16日(木)午前10時～11時30分、全3回。講師II日本ウェルネススポーツ大学教授近藤卓氏ほか。成人35人。※保育あり(2歳以上の未就園児8人。費100円)。☎10月5日(木)から保育希望の方は13日(金)まで電話または来館で。

●おはなしのへや 10月7日(土)午前10時30分～11時15分。お話、絵本の読み聞かせほか。

●おもちゃの病院 10月8日(日)午後1時30分～3時30分。おもちゃの修理。※1家族3点まで。部品交換などは実費。

●あかちゃんとのふれあいタイムオイルトリートメント 10月26日(木)午前10時30分～11時30分。4～7カ月児と保護者10組(抽選。費500円。申10月10日(火)までに市のホームページの善行公民館事業案内のページへ。

●おはなし会 10月4日(水)午後3時30分～4時。7日(土)午後2時～2時30分。27日(金)午前11時～11時30分。

●おもちゃの病院 10月7日(土)午後1時30分～3時。おもちゃの修理。※1家族1点。部品交換などは実費。

村岡公民館

☎(23)0634
☎(23)0644

●資産運用講座はじめて学ぶライフプランとお金のはなし 10月25日(水)、11月1日(水)午後7時～8時30分、全2回。成人20人(抽選)。☎10月2日(月)～15日(日)に市のホームページの村岡公民館事業案内のページへ。

●本とおはなしのへや 10月4日(水)午後3時30分～4時。絵本の読み聞かせ。3歳児以上の方12人。※未就学児は保護者同伴。

●おひざのうえのおはなし会 10月6日(金)午前10時20分～10時50分◎午前11時～11時30分。絵本の読み聞かせ。0～3歳児と保護者各回24人。

●卓球開放 10月12日(木)、26日(木)午後3時～4時45分。

●むらっころぼろば 10月20日(金)午前10時～正午。乳幼児と保護者10組。

●おもちゃの病院 10月1日(日)、22日(日)午後1時30分～3時30分。おもちゃの修理。※部品交換などは実費。

●遠藤公民館 ☎(87)9611
☎(87)3008

●小さな小さな玉手箱 10月10日(火)午前11時～11時30分。おはなし会。乳幼児と保護者。

●夜活!ピラティスでライフスタイルを豊かに: 10月13日(金)午後7時～8時。講師II飯田理香氏。20人。

●長後公民館 ☎(46)7373
☎(46)7034

●大人カフェ(旧長寿大学)スマホと健康コース 10月26日～12月14日毎週木曜日、2024年2月8日(木)午前9時30分～11時30分、全9回。体力度チェック、ストレッチ、健康アプリの活用ほか。おむね65歳以上の方30人(長後地区在住の方優先、抽選。申10月13日(金)必着)までに往復はがき(1人1通)に講座名、住所・氏名(ふりがな)・年齢・電話番号を書いて、長後公民館☎252-0801長後513へ。

●サウンドテーブルテニス開放 10月2日(月)午前9時30分～11時30分。

3へ。

2日(月)午前9時30分～11時30分。

3へ。

2日(月)午前9時30分～11時30分。

3へ。

藤沢市コンタクトセンターを 10月1日(日)から開設します

コンタクトセンターでは、電話でオペレーターに問い合わせができるほか、新設するFAQ(よくある質問)サイトで、パソコンやスマホなどを使って市役所に多く寄せられる質問と回答を閲覧することができます。

FAQ(よくある質問)サイトで疑問が解決しない場合には、チャットやメールを通じて、オペレーターに問い合わせをすることができます。

電話での問い合わせ 電話番号=0466(25)1111

受付日時 午前8時~午後9時(年中無休)

※各部署への電話の取り次ぎは

市役所開庁日の午前8時30分~午後5時15分

FAQ(よくある質問)サイト

受付日時 365日24時間

※オペレーターからの回答は午前8時~午後9時



藤沢市コールセンターは9月30日(土)に閉鎖します

10月1日(日)からは ☎(28)1000、FAX(54)2430、✉ask1000@cc.city.fujisawa.kanagawa.jpの問い合わせ先は利用できなくなります

問い合わせ 市民相談情報課 ☎内線2577、FAX(50)8409

市立看護
専門学校
☎(25)0145
FAX(50)8077

看護師を目指す高校生へ 推薦入学試験のお知らせ

本市の医療・看護を支え、市民の健康を守るために看護師を目指す現役高校生を、看護学生として募集します。

受験資格・人員 次の条件を全て満たす方、30人程度
☆学校長が責任を持って

保育課
☎内線3825
FAX(50)8446

認可保育施設の利用 申し込みのお知らせ

市内の認可保育施設に2024年4月の入所を希望する方の申し込みを受け付けます。

申請書・案内の配布 9月28日(木)から保育課、各市民センター・公民館で配布(予定)

27日(金)必着に申請書を書いて、保育課へ郵送できない場合もあります

試験日 11月3日(祝)
願書受付期間 9月29日(金)~10月26日(木)必着

推薦できる方で、合格した場合に確実に入学できる方

☆全教科の評定平均値が3.5以上で、かつ国語・数学・理科・英語の4教科合計の平均値が3.3以上の方

☆詳細は同校のホームページをご覧ください

☆24年5月以降の入所申し込み締切日は、入所希望月の前月1日です(1日が土・日曜日、祝日の場合は前開庁日)

納期限は10月2日(月)です

固定資産税・都市計画税(土地・家屋)、固定資産税(償却資産)第3期、国民健康保険料普通徴収第4期、後期高齢者医療保険料普通徴収第3期、介護保険料普通徴収第4期の納期限は10月2日(月)です。納期限内に納めましょう。

納期限を過ぎると延滞金が発生することがあります。

納付方法

口座振替・コンビニ・スマホ決済・ペイジーほか

問い合わせ

☆固定資産税・都市計画税の納付...納税課 ☎内線2323、FAX(50)8445

☆国民健康保険料・後期高齢者医療保険料

...保険年金課 ☎内線3212、FAX(50)8413

☆介護保険料...介護保険課 ☎内線3137、FAX(50)8443

市民窓口
センター
☎内線2541
FAX(50)8410

パブリックコメントを 実施します

実施する案件

社会保障・税番号制度に係る特定個人情報保護評価書(住民基本台帳に関する事務 全項目評価書)(案)

10月2日(月)から市民窓口センター、市役所総合案内、市政情報コーナー、各市民センター・公民館で配布します

☆市のホームページの「パブリックコメント」でもご覧いただけます

意見などを提出できる方 市内在住・在勤・在学の方、市内に事業所などを有する方、その他利害関係者

意見などの提出方法 11月1日(水)必着までに案をご覧になった上で、市のホームページの「パブリックコメント」へ、または所定・任意の用紙に必要事項を書いて、郵送・ファクス・持参で市民窓口センターへ

※意見などは電話では受け付けません。また提出された意見などの原稿は返却しません

意見などに関する考え方の公表 受け付けた意見などは類型化し、市の考え方を付して公表します

※個別には回答しません

公民館

明記のないものは...●先着順●申し込み不要●午前8時30分から受け付け ●費用は無料●持ち物はお問い合わせください ●電話番号などは間違いのないようおかけください

凡例 → ☎...申し込み、☎...問い合わせ、☎...費用

六会公民館 ☎(83)90 0203 FAX(83)2298

●おやこのじかん@いしかわくおやこヨガ 10月26日(木)午前10時~10時50分

●片瀬ライフを楽しむソムリエに学ぶワイン初級講座 10月21日(土)午前10時~11時30分

片瀬公民館 ☎(25)7171 FAX(25)8907

●おびざの上のおはなし会とわらわら 10月20日(金)午前11時~正午

●夜のリラクゼーションヨガ 10月26日(土)午前9時~午前10時

片瀬しおさいセンター

明治公民館 ☎(33)5660 FAX(33)5727

●サークル共催事業「ハーモニカ体験講座」11月7日(火)、14日(火)午後2時~4時

●おはなし会 10月7日(土)午前10時30分~11時

辻堂公民館 ☎(34)9151 FAX(34)4187

●ヨガ開放 10月13日(金)午後7時~8時

●湘南大庭公民館 ☎(87)1112 FAX(87)1110

●パラスポーツ開放「ローリングバレエ」11月1日(水)午後3時~4時30分

●夜のリラクゼーションヨガ 10月26日(土)午前9時~午前10時

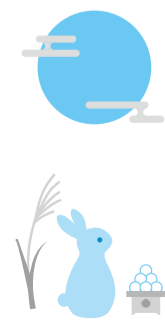
●バドミントン・卓球開放 10月5日(木)午前9時~午前10時

湘南台公民館 ☎(45)3070 FAX(45)1604

●親子の遊び場 10月17日(火)午前9時30分~午前10時30分

●湘南台歴史講座「側近に支えられた初期徳川政権と家康」10月31日~11月14日

●おはなし会 10月17日(土)午前10時30分~11時



環境総務課
☎内線3312
FAX(50)8417

10月は食品ロス削減月間です

食品ロスとは、食べ残しや賞味期限切れ、野菜の皮のむき過ぎなどの理由により、捨てられてしまう食べ物のことです。食品ロスを減らすために、できることから行動してみませんか。

買い物をするとき

買い物前に冷蔵庫の在庫を確認し、食べ切れる分の食材を購入しましょう。すぐに食べる食品は、陳列棚の奥にある賞味期限や消費期限の長い商品ではなく、陳列順に購入しましょう。

調理するとき

食べ切れる分を調理し、食材が余ったときには、消費者庁や環境省のホームページなどに掲載されている使い切りレシピを活用してみてください。

保存するとき

食べ切れなかった食品は、冷凍など傷みにくい方法で保存しましょう。保存した食品を忘れないよう冷蔵庫の中の配置方法を工夫しましょう。

外食するとき

食べ切れる量を注文し、残ってしまった場合は、ドギーバッグなどで持ち帰ることができると確認してみましょう。宴会では食べ残しが多く出るため、乾杯後の30分間、会が終わる前の10分間は、自席で料理を楽しむ「3010運動」に取り組んでみませんか。

フードドライブを実施します

食品を買い過ぎてしまったり、贈答品が余ってしまったたりする場合は、フードドライブを活用してみませんか。提供していただいた食品は、社会福祉協議会やフードバンク団体へ渡します。

提供する方法

祝日を除く毎月第1月曜日〜同週金曜日に左記の場所へ持参
☆環境総務課、各市民センター、藤沢公民館、村岡公民館：午前8時30分〜午後5時

地域交流イベント「消防署に行こう」

南消防署
☎(27)8181
FAX(25)8619

とき 10月21日(土)午前9時〜11時30分
ところ 南消防署

内容

- ☆防災体験(水消火器・煙体験)
- ☆職業体験(検索・救助体験)
- ☆車両展示
- ☆はしご車搭乗体験(小)

対象 市内在住・在勤・在学の方



福祉総務課
☎内線3127
FAX(50)8441

大庭台墓園墓所の使用者を再募集します

使用者から返還され、空き墓地となっている普通墓地・芝生墓地・集合納骨壇の使用者を募集します。

申込資格

- 次の全てに該当する方
- ★申込者本人が2022年10月19日以前から継続して本市に住民登録をしている

★遺骨の祭祀の主事者(喪主など)である

★現に遺骨をお持ちの方または他の墓地などに埋葬してある遺骨を改葬する方(分骨による埋葬は不可)

★使用開始日から1年以内に埋葬できる

★大庭台墓園(合葬納骨壇を除く)の使用許可を受けていない(同一世帯の方を含む)

遺骨の範囲

配偶者、子、親、兄弟姉妹(独身など)、他に祭祀を主宰すべき親族がいない場合のみ

※募集区画数や使用料など詳細は、市のホームページ

申し込み

9月29日(金)から大庭台墓園事務所、福祉総務課、市役所総合案内、各市民センター・公民館で配布

※市のホームページの同墓園のページからダウンロードもできます

申し込み

10月13日(金)〜19日(木)に申込書を書いて、大庭台墓園墓所管理事務所へ持参

※1世帯1区画

※1区画に複数の申し込みがあった場合は、10月27日(金)に公開抽選を行います。抽選結果は申込者全員に郵送でお知らせします

※大庭台墓園墓所の普通納骨壇は随時申し込みを受け付けています。詳細はお問い合わせください

問い合わせ

同事務所 ☎(87)35557 または福祉総務課

第2回「おしゃべりひろば」登校に課題をもつ児童生徒の親の会

学校教育相談センター
☎内線5252
FAX(50)8423

とき 10月6日(金)午前10時〜正午

ところ

学校教育相談センター善行分室

内容

座談会、個別相談会、情報提供ほか

対象

不登校または不登校傾向の児童生徒をもつ保護者

申し込み

※詳細は各学校、学校教育相談センター、教育指導課にあるチラシをご覧ください

明記のないものは…●先着順●申し込み不要●午前8時30分から受け付け●費用は無料●持ち物はお問い合わせください●電話番号などは間違いのないようおかけください

スポーツ

秋葉台文化体育館

☎(88)1111
FAX(88)8687

◆ノルディックウォーキングⅡ江の島コース 10月24日(火)午前10時30分〜午後1時。※雨天中止。奥田公園〜江の島付近。5〜6km歩ける方20人。費800円。☎10月2日(月)午後1時30分から電話で。

◆湘南ユナイテッドBC公式戦ホームゲームを一緒に盛り上げよう! 11月4日(土)正午〜3時30分。山口パッツファイブ戦。★エスコートキッズ募集：年少〜小学生10人★小学生フロアワイパー体験：小学生8人(ともに抽選)。

◆湘南ベルマーレフットサルクラブ エキシビジョンマッチ in 秋葉台 10月9日(祝)午後2時〜3時30分。※詳細は湘南ベルマーレフットサルクラブのホームページをご覧ください。

◆サイクルオープンDay 10月14日(土)午前11時〜午後3時。※雨天中止。駐車場を自転車の練習場所として提供します。※小学3年生以下は保護者同伴。費200円。

◆秋葉台文化体育館オープン教室 ●朝のリフレッシュヨガ：10月2日、23日、30日毎月曜日午前9時30分〜10時40分。各日40人。●ボディシエイプ：10月3日〜24日毎週火曜日☆10月4日〜25日毎週水曜日。ともに午前9時30分〜10時40分。各日40人。●ピラティス：10月3日〜24日毎週火曜日午後1時30分〜2時40分。各日30人。●やさしいヨガ：10月5日〜26日毎週木曜日午前9時30分〜10時40分。各日30人。●バレトン：10月5日〜26日毎週木曜日午後1時30分〜2時30分。各日20人。●バランスヨガ：10月21日(土)、28日(土)午前10時〜11時。各日30人。●エンジョイエアロ：10月21日(土)、28日(土)午前11時15分〜午後0時15分。各日20人。費1回500円。

秋葉台公園プール

☎(88)1811
FAX(88)0081

◆のマンズリレックス初級クロール編 ①11月1日〜29日毎週水曜日午前10時30分〜11時30分、全5回②11月4日〜25日毎週土曜日午前11時30分〜午後0時30分、全4回。成人各7人。費①5300円、②4300円。

◆のマンズリレックス平泳ぎ入門編 11月2日〜30日(23日を除く)毎週木曜日午前10時30分〜11時30分、全4回。成人7人。費4300円。

◆の④は10月1日(日)午前9時から公財藤沢市みらい創造財団のホームページへ。

◆個人スイムレッスン 10月1日(日)〜31日(火)。※1回45分。費2000円。

◆水中運動&水中ウォーキング 11月7日〜28日毎週火曜日午前10時30分〜11時30分。各日15人。費3000円(プール入場料別途)。

八部公園

☎(36)1607
FAX(36)1754

◆障がい者ふれあいテニス(開放) 10月14日(土)、20日(金)午前9時30分〜11時30分。テニスコート。障がいのある方。

太陽の家体育館

☎(33)1411
FAX(34)4342

◆スポーツ体験会 10月1日(日)午前9時〜フライングディスク・ダーツ◎午後1時30分〜卓球。7日(土)◎午後1時30分〜シャトルボード・ボッチャ。8日(日)◎午前9時〜シャトルボード・ボッチャ◎午後1時30分〜ソフトバレーボール。14日(土)◎午前9時〜サウンドテーブルテニス◎午後1時30分〜バドミントン。22日(日)◎午前9時〜ローリングバレーボール◎午後1時30分〜シャトルボード・ダーツ。28日(土)◎午前9時〜サウンドテーブルテニス◎午後1時30分〜バドミントン。29日(日)◎午後1時30分〜卓球。市内または本市に隣接する市町在住・在勤・在学の方各回40人。

総合市民図書館
 ☎(43)1111 FAX(46)1130
10月27日(金)〜11月9日(木)は読書週間です

各市民図書館ではさまざまなイベントを開催します。
総合市民図書館
古典文学講座
紫式部伝をめぐる
 とき 10月19日(木)、26日(木)午後2時〜4時、全2回
 ところ 総合市民図書館
講師 増淵勝一氏
対象・定員 全回参加できる方50人(先着順)
申し込み・問い合わせ
 10月3日(火)午前9時から電話または来館するか、ファクスに住所・氏名・電話番号を書いて、総合市民図書館へ

南市民図書館
文学歴史散歩「北原白秋と小田原」童謡創作と3人の妻たち
 とき 10月25日(水)午前10時〜
 申し込み・問い合わせ
 ☆10月25日(水)午前10時から

辻堂市民図書館
講演会「浮世絵の魅力」藤沢ゆかりの歌舞伎から
 とき 11月3日(祝)午後2時〜4時
 ところ 辻堂市民図書館
講師 郷土歴史課学芸員

湘南大庭市民図書館
日本芸術院賞受賞記念講演会「栗山賀行 彫刻の世界」
 とき 11月5日(日)午前10時〜正午
 ところ 湘南大庭公民館
講師 彫刻家栗山賀行氏
対象・定員 高校生以上の方30人(先着順)
申し込み・問い合わせ
 10月15日(日)午前9時から電話または来館するか、ファクスに住所・氏名・電話番号を書いて、湘南大庭市民図書館☎(86)1666、FAX(86)1441へ

湘南大庭市民図書館
日本芸術院賞受賞記念講演会「栗山賀行 彫刻の世界」
 とき 11月5日(日)午前10時〜正午
 ところ 湘南大庭公民館
講師 彫刻家栗山賀行氏
対象・定員 高校生以上の方30人(先着順)
申し込み・問い合わせ
 10月15日(日)午前9時から電話または来館するか、ファクスに住所・氏名・電話番号を書いて、湘南大庭市民図書館☎(86)1666、FAX(86)1441へ

デジタル推進室
 ☎内線8666 FAX(50)7200
ロボテラスのリニューアルイベントを開催します
 ロボテラスは、ロボットや最新テクノロジを通して、ちよつと先の未来を体験できる場所として、10月14日(土)にリニューアルオープンします。リニューアルを記念してイベントを開催します。

とき 10月14日(土)、15日(日)午前10時〜午後4時
ところ ロボテラス
内容
 ①ロボットの展示やデジタル技術の体験
 ②AR技術を用いたトレーニングマシンD-I-D

1Mで色んなゲームに挑戦！(14日のみ)
 ※当日整理券配布
 ③デジタル×音楽で色んな音を出してみよう！(年長児・小学校低学年向け) (15日のみ)
 ④プログラミングで音楽を作ってみよう！(小学校高学年〜中学生向け) (15日のみ)

①〜④の実施時間や定員、①の整理券配布時間など詳細は、ロボテラスのホームページをご覧ください
申し込み ⑦は不要。⑧

定員 50人(先着順)
申し込み・問い合わせ
 10月20日(金)午前9時から電話または来館するか、ファクスに住所・氏名・電話番号を書いて、辻堂市民図書館☎(35)0028、FAX(36)5186へ

オンブズマン事務局
 ☎内線2586 FAX(22)7574
市民と市政をつなぐ架け橋 藤沢市オンブズマン制度

市の業務やそれに関連する職員の行為などによって不利益を受けたとき(原則1年以内)、苦情を申し立てることができます。
オンブズマンが公正・中立的な立場で調査し、結果をお知らせします。
 調査の結果、市や職員の実態が不適切であった場合は、必要に応じて市に対して是正や改善を促します。費用は無料です。
 ※所管外などの理由により対象とならない事項もあります。詳細はお問い合わせください

☆苦情申し立ての方法
 本人または代理人が、オンブズマン事務局または各市民センター・公民館にある申立書を書いて、同事務局へ郵送・ファクスまたは持参で(〒251-0860 1朝日町1-1) ※市のホームページの

「電子申請・申請書ダウンロード」からも申し立てできます。
☆巡回オンブズマン
 左表の通り、市民センター・公民館で苦情に関する相談・申し立てを受け付ける巡回オンブズマンを実施します。予約もできます。
受付時間
 午前9時30分〜11時30分

10月18日(水) 村岡公民館
 11月15日(水) 六会市民センター
 12月20日(水) 片瀬市民センター
 2024年1月17日(水) 明治市民センター
 2月21日(水) 御所見市民センター
 3月27日(水) 遠藤市民センター

10月5日(木)までにロボテラスのホームページへ
 ☎(52)5622 (火)〜土曜日午前10時〜午後5時またはデジタル推進室
 ※リニューアルに伴い、10月1日(日)〜13日(金)は休館

10月1日(日)〜13日(金)は休館

10月1日(日)〜13日(金)は休館

10月1日(日)〜13日(金)は休館

10月1日(日)〜13日(金)は休館

10月1日(日)〜13日(金)は休館

ふじさわ下水道フェア 2023
 浄化センターの施設見学や顕微鏡を使った微生物観察、下水道クイズなどを行います。
とき 10月29日(日)午前10時〜午後3時
 ※小雨決行
ところ 大清水浄化センター
 ※駐車場には限りがあります
問い合わせ
 下水道総務課 ☎内線4515、FAX(50)8388



とき	ところ
10月18日(水)	村岡公民館
11月15日(水)	六会市民センター
12月20日(水)	片瀬市民センター
2024年1月17日(水)	明治市民センター
2月21日(水)	御所見市民センター
3月27日(水)	遠藤市民センター

明記のないものは…●先着順●申し込み不要●午前8時30分から受け付け●費用は無料●持ち物はお問い合わせください
 ※電話番号などは間違いのないようおかけください

スポーツ

スポーツ推進課
 ☎内線6767 FAX(50)8433
第34回藤沢市議長杯社会人ソフトボール大会 10月22日(日)、29日(日)。天神スポーツ広場ほか。藤沢市体育協会に登録しているチームまたは市内在住・在勤・在学の子で構成されたチーム。※高校生以下は不可。費1チーム1万円。※代表者会議あり(10月8日(日)午後7時。秩父宮記念体育館)。10月6日(金)までに藤沢市体育協会のホームページにある申込書を書いて、川副へ。☎川副☎090(60)058575またはスポーツ推進課。

藤沢市民総合体育大会継承大会「アーチェリー」10月15日(日)。御所見の森アーチェリー練習場。※詳細は藤沢市体育協会のホームページをご覧ください。☎武井☎090(8566)0990またはスポーツ推進課。

ふじさわレクリエーションセミナー(資格取得講習)
 ☆レクリエーションコース…12月3日、17日、2024年1月28日、2月4日、3月24日毎曜日午前9時20分〜午後4時40分、全5回
 ☆キャンプコース…11月18日(土)午前9時20分〜午後5時と25日(土)午前9時〜26日(日)午後4時(1泊2日)
 ※詳細は右記の2次元コードからご覧ください
問い合わせ ふじさわレク・コミュ 支援者ネットワーク ☎090(3346)2617 またはスポーツ推進課

秩父宮記念体育館
 ☎(28)225335 FAX(28)5749
減量&生活習慣病予防・改善プログラム 10月26日〜12月21日原則毎週火・木・土曜日午前11時〜午後0時30分、全24回。成人7人(抽選)。費1万9500円。

バレーボール 11月7日〜12月12日毎週火曜日午前9時30分〜10時30分、全6回。成人15人(抽選)。費5100円。

年中たいそう・跳び箱・マット編 11月15日〜12月13日毎週水曜日午後2時30分〜3時30分、全5回。市内在住・在園の年中児24人(抽選)。費4800円。

年長たいそう・跳び箱・マット編 11月15日〜12月13日毎週水曜日午後4時〜5時、全5回。市内在住・在園の年長児24人(抽選)。費4800円。

美姿勢 11月16日〜12月14日11月23日を除く毎週木曜日午前9時15分〜10時30分、全4回。成人20人(抽選)。費3500円。

秩父宮記念体育館オープン教室 ◎ボクシング&バランスエクササイズ
 10月2日〜30日(9日を除く)毎週月曜日午前9時〜10時30分。各日30人。◎ヨガ:10月2日〜30日(9日を除く)毎週月曜日午後1時45分〜2時45分。各日50人。◎健康体操:10月3日〜31日(10日を除く)毎週火曜日午前9時〜11時。各日30人。◎フォークダンス:10月3日〜24日(10日を除く)毎週火曜日午後1時〜3時。各日30人。◎夜のリラッシュヨガ:10月4日〜18日毎週水曜日午後7時15分〜8時30分。各日50人。◎ベシックエアロ:10月6日〜20日毎週金曜日午前9時15分〜10時15分。各日40人。◎ベシックステップ:10月6日〜20日毎週金曜日午前10時45分〜11時45分。各日30人。◎レクリエーションダンス:10月6日〜20日毎週金曜日午後1時〜3時。各日30人。◎モーニング・ピラティス:10月7日(土)午前9時30分〜10時30分。50人。費1回5000円。

石名坂温水プール
 ☎(82)5131 FAX(82)5132
オープン教室 水中ウォーキング 10月5日〜26日毎週木曜日午後2時〜3時。25人。費2000円(プール入場料別途)。

10月5日〜26日毎週木曜日午後2時〜3時。25人。費2000円(プール入場料別途)。



自分のために 大切な人のために 必ず受けよう、がん検診

10月は乳がん月間(ピンクリボン月間)です。がんの早期発見・早期治療のためには、症状がなくても定期的ながん検診を受けることが大切です。

問い合わせ
健康づくり課 ☎(50)8430、☎(50)0668

乳がんは女性のがん罹患率1位で、日本人女性の9人に1人が罹患するといわれています。30代から増えはじめ、40~50代の死亡原因第1位です。40歳以上の方は、2年に1回は乳がん検診を受けましょう。



ブレスト・アウェアネスをご存じですか？

「乳房を意識する生活習慣」です。異常を見つけるためには、まず正常な乳房の状態を把握することが大切です。毎日の生活で、自分の乳房を見て、触ることを習慣づけましょう。

ピンクリボン2023 in ふじさわ

乳がん月間に合わせて、さまざまなイベントを開催します。詳細は市のホームページの健康づくり課のページをご覧ください。



ピンクリボンライトアップ

市役所本庁舎の西側壁面が1日限定でピンクにライトアップされます。
とき 10月1日(日)午後6時~8時

⑦点灯式(午後5時30分~6時)
富田京子氏と麻倉未稀氏ほか参加します。



江の島シーキャンドル
や白旗神社も
ライトアップ!

①出張がん相談
(午後2時30分~4時30分)
市民病院がん看護専門看護師によるがん相談を実施します。

ところ ⑦①は市役所分庁舎
申し込み 不要

図書館・書店によるがんに関する本の紹介

- ★図書館
- ◎総合市民図書館…10月12日(木)~24日(火)
- ◎南市民図書館…10月17日(火)~23日(月)
- ◎辻堂市民図書館…10月17日(火)~22日(日)
- ◎湘南大庭市民図書館…10月11日(水)~22日(日)



★書店
とき 10月1日(日)~31日(火)(期間は店舗により異なります)
実施店舗 有隣堂藤沢店・テラスモール湘南店、ジュンク堂書店藤沢店、くまざわ書店辻堂湘南モール店・湘南台店

オンデマンド配信講演会

「自分のため、大切な人のために知っておきたい 乳がんには負けないための3つのコツ」

とき 10月10日(火)~11月10日(金)
内容 乳がんの早期発見や検診、手術、薬物療法ほか
講師 昭和大学教授千島隆司氏
申し込み 9月20日(水)~11月10日(金)に市のホームページの「電子申請・申請書ダウンロード」へ



イトーヨーカドー湘南台店でのイベント

とき 10月15日(日)午前10時~午後3時
ところ イトーヨーカドー湘南台店
内容 ふじキュン♡缶バッチづくり体験、骨密度測定、血管年齢測定、がんを知る展ほか

パネル展示

「がんとともに生きる ~ウェルビーイング(well being)」

とき 10月16日(月)~26日(木)
ところ 市役所分庁舎
内容 がん患者の社会生活を支える取り組みの紹介ほか



テレビ・ラジオ・インターネットでも市政・地域情報発信中!



■毎日3回放映=正午/午後8時/午後10時

「ふじさわ情報ナビ」番組ガイド

※ジェイコムチャンネルでの特別番組放送のため、放送時刻が次の通り変更となります
9月30日(土)、10月1日(日)、2日(月)、3日(火):午前9時/午後8時/午後10時

9月25日(月)~10月1日(日)	10月2日(月)~8日(日)	10月9日(祝)~15日(日)
【カラフルフジサワ】 直売所に行ってみよう!~ふじさわ産のくだもの	【ふじさわトピックス】 ・第7回平和の輪をひろげるつどい ・令和5年度藤沢市総合防災訓練	【カラフルフジサワ】 7月~9月放送ダイジェスト
	【旬の野菜!収穫GO】 藤沢で生産される農産物収穫に行きます(今回はキュウリです)	



地震などの災害時は、番組を中断して情報をお伝えします

アプリからも聞くことができます



ハミングふじさわ(30分)…健康・防災・サークル活動など、身近な話題や市民の声をお届けします
■放送時間=月~金曜日の午前10時/(再放送 午後7時)

コーナー名	放送日	内容
私の文庫 毎週水曜日	9月27日	きゅうしゅうへのはいくたび…宗岡里歩(わかふじ73号)
	10月4日	ぼくのおとうさん…望月理翔(わかふじ73号)
知りたい!藤沢産 毎週木曜日	9月28日	地引網 殿網
	10月5日	Seaside Robotics
サークル紹介 毎週木・金曜日	9月28日・29日	さざなみ会…湘南なぎさ荘
	10月5日・6日	朗読ABC…辻堂公民館

●大好きふじさわ/ふじさわSDGs共創パートナーコーナー(第4週)…月・火曜日
●防犯・防災メモ…月~金曜日 ●街の話題…月曜日
●いきいき健康…火曜日 ●本だより…火曜日
●ふじさわ歴史探訪…水曜日 ●週末情報…木曜日 ●FM広報ふじさわ…金曜日

ふじさわメールマガジン配信サービス

登録してね!



藤沢市公式Facebookページ

いいね!してね!



「ColorFULL FUJISAWA(カラフルフジサワ)」

問い合わせ 広報シティプロモーション課 ☎内線2122、☎(24)5929 ©番組の内容は予告なく変更される場合があります

くらしの情報ガイド

明記のないものは…

- 先着順 ●受け付け＝平日午前8時30分～午後5時(休所日を除く)
 - 申し込み不要 ●費用は無料 ●持ち物はお問い合わせください
- ※電話番号などは間違いのないようおかけください



催し

◆高齢者、障がい者などの成年後見制度相談

11月4日(土)午後1時30分～4時30分。※1組45分。Fプレイス。司法書士・行政書士による相談会。市内在住の方と家族、相談支援関係者など6組。☎10月10日(火)から電話でふじさわあんしんセンター ☎(55)3055へ(平日午前9時～午後5時)。☎同センターまたは地域共生社会推進室 ☎内線3250、☎(50)8415。

◆令和5年度藤沢市植木品評会(お客様が選ぶ品評会)

10月14日(土)午前10時～正午。※雨天決行。JAさがみ緑化流通センター。市内の植木生産者が育てた植木の品評会。☎JAさがみ緑化流通センター ☎(48)5073または農業水産課 ☎内線3431、☎(50)8256。

◆ぶらりごみ拾いin六会2023

10月14日(土)午後1時～3時。※雨天時は15日(日)。日本大学湘南キャンパス～多摩大学湘南キャンパス。個人・チームで拾ったごみの量を競う。☎環境事業センター ☎(87)3912、☎(87)9779へ。

◆視覚障がい者「文学歴史バスハイク」

11月10日(金)午前8時50分～午後4時。北口本宮富士浅間神社ほか。視覚障がいのある方20人(抽選)。費1700円。☎10月13日(金)までに点字図書館 ☎(44)2662、☎(44)2388へ。

◆10月は里親月間です

～里親・里子に関する図書・パネル展示

【ブックフェア】★10月3日(火)～29日(日)…湘南大庭市民図書館★10日(火)～15日(日)…南市民図書館★11日(水)～15日(日)…辻堂市民図書館★12日(木)～24日(火)…総合市民図書館。【「笑顔でつなぐ家族のカタチ」里親パネル展】10月10日(火)午前10時～13日(金)午後4時。市役所本庁舎ラウンジ。☎県中央児童相談所 ☎(84)1600、☎(84)2970または市子ども家庭課 ☎内線3845、☎(50)8428。

◆Fプレイスフェスタ

10月14日(土)、15日(日)午前10時～午後4時(15日は午後3時まで)。Fプレイス。※駐車場は使用できません。公共交通機関をご利用ください。藤沢公民館・市民図書室、労働会館、生涯学習活動推進室などによるお祭り。☎Fプレイス ☎(26)7811、☎(90)4601。

◆SLまつり

10月9日(祝)正午～午後6時。※小雨決行。鶴沼運動公園。ミニ鉄道運転体験会ほか。※詳細は(公財)藤沢市みらい創造財団のホームページをご覧ください。☎(公財)藤沢市みらい創造財団青少年事業課 ☎(25)5215、☎(28)9567。

◆地引網のお誘い～障がいのある方へ

10月15日(日)午前9時30分～午後1時。※荒天中止。鶴沼海岸堀川網。障がいのある方と付き添いの方など。費1000円。☎10月8日(日)までにファクスに参加者全員の住所・氏名・年齢・電話番号、障がいの名称を書いて、藤沢市肢体障害者協会 ☎・☎(23)4206へ。☎同協会または障がい者支援課 ☎内線3294、☎(25)7822。

◆映画「不安の正体～精神障害者グループホームと地域」上映会

10月15日(日)午後2時。市民会館。反対住民や関係者、グループホーム入居者のドキュメンタリー映画。☎藤沢市精神保健福祉家族会・ひまわり会 ☎090(3042)2080または障がい者支援課 ☎内線3292、☎(25)7822。

◆多摩大学グローバルスタディーズ学部 シンポジウム2023

10月16日(月)午後6時～8時10分。藤沢商工会館ミナパーク。講演「今後の世界の動きと日本の針路」(講師＝多摩大学学長寺島実郎氏)。☎10月6日(金)までにEメールの件名を「シンポジウムの件」とし、住所・氏名(ふりがな)・年齢・職業・電話番号を書いて、多摩大学湘南キャンパス事業推進室 ☎sgs-pro@gr.tama.ac.jpへ。☎同室 ☎(82)3331(平日午前9時～午後5時)または企画政策課 ☎内線2175、☎(50)8436。

◆第6回湘南ふじさわ子育て応援メッセ

10月7日(土)午前10時30分～午後2時30分。市役所分庁舎。市内の子育てサークル・支援団体などのブース、ワークショップ。☎藤沢市社会福祉協議会 ☎(26)9863または福祉総務課 ☎内線3113、☎(50)8441。

お知らせ

◆火災と救急の概要

	8月	年間累計
火災件数	9	77
救急件数	3,009	18,532

◆「公園に関するアンケート」の集計結果

3月20日～4月21日に実施したアンケートの集計結果を、市のホームページの公園課のページで公表しています。☎公園課 ☎内線4341、☎(50)8439。

◆スポーツに関するアンケート調査を実施します

市内スポーツ施設再整備の検討に向けたアンケート調査を実施します。対象者には9月下旬にお知らせを送付します。対象＝住民基本台帳から無作為に選ばれた、市内在住で9月1日現在、⑦高校生を除く18歳以上の方2000人、⑧中学・高校生2000人。調査期間＝9月下旬～10月中旬。☎スポーツ推進課 ☎内線6767、☎(50)8433。

◆マイナンバーカードを作りませんか

～保険証の利用登録もサポートします
マイナンバーカードを作る窓口を臨時的に開設します。顔写真の無料撮影も行います。開設場所＝辻堂・湘南大庭・長後・明治市民センター、市民窓口センター、マイナンバーカード北部窓口。※日時や定員など詳細は、市のホームページの市民窓口センターのページをご覧ください。☎10月4日(火)から予約受付専用ダイヤル ☎(50)8260へ(平日午前8時30分～午後5時)。【保険証の利用登録サポート】同窓口では、マイナンバーカードとお持ちの方を対象に、保険証の利用登録サポート(予約不要)を実施します。マイナンバーカードと暗証番号、保険証を持って、お越しください。☎市民窓口センター ☎内線2557、☎(50)8410。

◆裁判員候補者予定者と検察審査員候補者予定者の選定に伴う個人情報の目的外提供

選挙管理委員会では、選挙人名簿から無作為抽出により裁判員候補者予定者や検察審査員候補者予定者の選定を行い、作成した名簿を地方裁判所・検察審査会へ提供します。名簿に含まれる個人情報は、本人宛での通知や裁判員、検察審査員となるための資格調査に利用されず。☎◎裁判員制度…横浜地方裁判所 ☎045(664)8725、◎検察審査会制度…横浜第一検察審査会 ☎045(664)0661、◎個人情報の提供…市選挙管理委員会事務局 ☎内線5512、☎(50)8425。

◆藤沢市子どもと子育て家庭の生活実態調査 アンケートを実施します

子どものための支援策に役立てるためのアンケート調査を実施します。対象＝⑦市立小学校・特別支援学校の小学5年生の児童と保護者約4000人、⑧市立中学校・特別支援学校の中学2年生の生徒と保護者約4200人、⑨2017年4月2日～18年4月1日生まれの幼児の保護者約3800人。調査票の配布方法＝⑦⑧は学校を通じて配布、⑨は郵送します。調査期間＝9月下旬～10月下旬(予定)。※詳細は市のホームページの子育て企画課のページをご覧ください。☎子育て企画課 ☎内線3811、☎(50)8428。

◆ミライカナエル活動サポート事業 協働コース公開プレゼンテーション

10月14日(土)午後1時。市役所本庁舎。3年後の未来に向けた提案をした団体によるプレゼンテーション。10人。※詳細は市のホームページの市民自治推進課のページからご覧ください。☎10月6日(金)手話通訳を希望する方は9月28日(木)午後5時までに電話またはファクス・Eメールに氏名・電話番号・Eメールアドレス(手話通訳を希望する方はファクス番号でも可)、手話通訳希望の有無を書いて、市民自治推進課 ☎内線2512、☎(50)8407、☎fj-jiti-s2@city.fujisawa.lg.jpへ。

◆中学校夜間学級入学希望者説明会

⑦10月4日(水)、⑧13日(金)。ともに午後6時～7時30分。相模原市立大野南中学校分校。申込期限＝⑦10月2日(月)、⑧11日(水)午後5時。※対象や申し込み方法など詳細は、相模原市のホームページをご覧ください。2024年4月の入学希望者は説明会への参加が必要。☎相模原市学校教育課 ☎042(704)8918、☎042(758)9036または藤沢市教育指導課 ☎内線5221、☎(50)8424。

◆つぼみの会学習会「当事者も家族も『明るい未来を生きる』ために～生きやすい地域社会とは」

11月8日(水)午後1時30分～3時30分。市役所分庁舎。講義、意見交換。ひきこもる家族を持つ親・きょうだい、当事者、福祉関係者50人。☎10月2日(月)から電話またはファクス・Eメールの件名を「つぼみの会学習会申込み」とし、住所・氏名・電話番号、当事者との関係を書いて、藤沢市社会福祉協議会 ☎(47)8131、☎(26)6978、☎f-csw@fujisawa-shakyo.jpへ。☎同協議会または地域共生社会推進室 ☎内線3151、☎(50)8415。

◆B3リーグ・湘南ユナイテッドBC シーズン開幕戦に市内小中学・高校生を招待します

10月6日(金)午後7時、7日(土)午後2時。秋葉台文化体育館。本市に本拠地を構えるプロバスケットボールチームの開幕戦に、市内在住・在学の小中学・高校生を無料で招待します。※申し込み方法など詳細は、湘南ユナイテッドBCのホームページをご覧ください。☎湘南ユナイテッドBC ☎(23)6001またはスポーツ推進課 ☎内線6767、☎(50)8433。

◆不登校児童・生徒、高校中退者等のための不登校相談会・進路情報説明会

10月21日(土)午後1時～4時30分。平塚市教育会館。フリースクールなどの活動紹介、個別相談会、進路の情報提供ほか。☎県子ども教育支援課 ☎045(210)8292、☎045(210)8937または市教育指導課 ☎内線5221、☎(50)8424。

◆高齢者のインフルエンザ予防接種

実施期間=10月1日(日)~2024年1月31日(水)。※対象など詳細は「成人検診のお知らせ」または市のホームページの健康づくり課のページをご覧ください。☎電話で指定医療機関へ。☎健康づくり課☎(21)7344、FAX(50)0668。

◆子どもの健康

健康づくり課 ☎(50)3522
FAX(50)0668

◆なかよし広場

~ダウン症のあるお子さんとご家族のつどい

10月31日(火)午前10時~11時30分。保健所。おおむね3歳以下の子と保護者30人。※保健師などによる計測・相談も可。☎10月2日(月)~30日(月)に電話で健康づくり課へ。

◆超・極低出生体重児の成長・発達

~小児科の先生が伝えたいこと

11月6日(月)午後2時~3時(講演会)、午後3時~4時(家族交流会)。保健所。講師=県立こども医療センター新生児科部長豊島勝昭氏。低出生体重児と保護者、支援機関関係者60人。☎10月2日(月)~31日(火)に市のホームページの「電子申請・申請書ダウンロード」へ、または電話で健康づくり課へ。



講習・講座



◆上級救命講習

10月29日(日)午前9時~午後5時。南消防署。市内在住・在勤・在学の普通救命講習ⅠまたはⅢを修了した方30人。☎9月29日(金)から市のホームページの「電子申請・申請書ダウンロード」へ、または南・北消防署に来庁で。☎救急救命課☎内線8133、FAX(28)6417。

◆資格取得e-ラーニング講座 ITパスポート

11月~2024年2月。※スクーリングあり(12月16日(土)、24年1月27日(土)午後1時30分~4時30分。Fプレイス)。市内在住・在勤・在学でパソコン・タブレット・スマホのいずれかを持ち、受講前にキャリアカウンセリングを受けられる方15人(抽選)。費4000円。☎10月12日(木)までにFプレイスのホームページへ。☎同施設☎(26)7811または産業労働課☎内線2227、FAX(50)8419。

◆おれんじサポーター養成講座

10月31日(火)午前10時~午後4時。市役所本庁舎。市内在住・在勤・在学の認知症サポーター養成講座を修了した方で、認知症に関するボランティア活動に興味のある方20人。☎9月25日(月)~10月25日(水)に電話またはファクスに住所・氏名・電話番号を書いて、高齢者支援課☎内線3285、FAX(50)8412へ。

◆就労支援セミナー「面接プレゼンテーション・トレーニング~成功する面接」

11月17日(金)午後1時30分~4時。Fプレイス。話の内容、伝え方のポイントを学ぶ。講師=産業カウンセラー安楽淳子氏。市内在住・在勤・在学の方20人(抽選)。☎10月26日(木)までに産業労働課、各市民センター・公民館などにあるチラシを書いて、Fプレイス☎(26)7811、FAX(90)4601へ。※同施設のホームページからも申し込みできます。☎同施設または産業労働課☎内線2227、FAX(50)8419。

◆第2回地名講演会~「江島詣」の隆盛と地域社会

10月21日(土)午後1時30分~4時。Fプレイス。講師=元鎌倉国宝館館長鈴木良明氏。市内在住・在勤・在学の方200人。☎佐々木☎070(9040)2614または郷土歴史課☎内線5313、FAX(50)8432。

◆さつき会講座「台所から始めるSDGs

~地球に優しい、おいしい料理を!料理教室編

10月18日(水)午前10時~午後1時。Fプレイス。地産地消や食品ロス削減などの講話・調理実習(さつまいもご飯、けんちん汁ほか)。成人16人。費700円。☎10月2日(月)~10日(火)にEメールに氏名・電話番号を書いて、荻原☎fujisawasatuki@gmail.comへ。☎健康づくり課☎(50)8430、FAX(50)0668。

◆ペーパーチャー&プレティチャーセミナー

10月15日(日)午前10時~11時30分◎午後2時~3時30分。市役所本庁舎。教育現場の今がわかるセミナー。市立小・中・特別支援学校の仕事に興味のある方。※講師登録会あり(希望者は履歴書持参)。☎学務保健課☎内線5212、FAX(50)8424。

◆家族介護者教室1

◎10月13日(金)健康体操◎11月10日(金)施設入居について◎12月8日(金)認知症ケア。いずれも午後1時30分~3時。特別養護老人ホーム結いの丘。各日10人。☎特別養護老人ホーム結いの丘☎(52)7755へ(平日午前10時~午後5時)。☎同施設または高齢者支援課☎内線3285、FAX(50)8412。

◆家族介護者教室2

◎10月19日(木)時間軸で見る介護と住まいとお金の話◎11月16日(木)リハビリテーションから見る介護と生活。ともに午前10時~11時30分。湘南大庭公民館。各日20人。☎各開催日の前日までに電話またはEメールの件名を「家族介護者教室申込」とし、氏名・電話番号、参加希望日・参加人数を書いて、湘南わかば苑☎(89)0551、☎y-kaneko@swg.or.jpへ(平日午前9時~午後5時)。☎同施設または高齢者支援課☎内線3285、FAX(50)8412。

◆消費生活講座「知って得する野菜の話」

10月20日(金)午前10時~11時15分。市役所本庁舎、①オンライン受講。講師=野菜ソムリエプロ宮地香子氏。市内在住・在勤・在学の方②24人、①50人。☎9月27日(水)午前10時~10月12日(水)午後5時に②は消費生活センター☎内線2592、FAX(50)8409へ電話または来庁で、①は市のホームページの「電子申請・申請書ダウンロード」へ。

◆今日からできる!!認知症予防講座

10月2日(月)、30日(月)午後2時~4時、全2回。市役所本庁舎。全回参加できる市内在住の65歳以上の方20人。☎9月25日(月)から電話でニッショウスマイルステーション湘南台☎(41)9462へ(午前9時30分~午後5時)。☎高齢者支援課☎内線3286、FAX(50)8412。



募集



◆第8期藤沢市地産地消推進協議会委員

藤沢市地産地消推進計画に関する事項を審議する委員。任期=11月24日から2年間。対象・人員=市内在住・在勤・在学で、任期開始時点で本市の他の審議会などの委員、常勤の特別職・職員・議員でない方3人(選考)。※報酬あり。☎10月2日(月)~25日(水)に任意の用紙(郵送)またはEメールに住所・氏名・生年月日・年齢・職歴・資格・電話番号・Eメールアドレス、他の審議会などの委員に応募している場合はその名称、応募動機、地産地消に関する活動歴・本市の地産地消の施策に対する意見などを800字程度で書いて、農業水産課(〒251-8601朝日町1-1)☎内線3432、FAX(50)8256、☎fj-nousui@city.fujisawa.lg.jpへ。

◆市民病院会計年度任用職員

職種=病院看護師、病院看護助手。※詳細は市民病院のホームページをご覧ください。☎病院総務課☎(25)3111、FAX(25)3545。

◆文芸ふじさわ(第58集)作品

募集種目=☆川柳5句☆俳句5句☆短歌3首☆五行歌1首☆現代詩1編(題・氏名を含め400字詰め原稿用紙1枚まで)☆随筆1編(題・氏名を含め400字詰め原稿用紙3枚まで)。※1人1種目(作品は返却しません)。対象=市内在住・在勤・在学の方または市内サークル所属者。☎11月3日(水)〈消印有効〉までに各市民センター・公民館・市民図書館などにある応募用紙を書いて、(公財)藤沢市みらい創造財団芸術文化事業課☎(28)1135、FAX(25)1525へ。※応募用紙は同財団のホームページからダウンロードもできます。

以下は広告スペースです。掲載申し込み・問い合わせは広報シティブロモーション課へ。広告内容に関する一切の責任は広告主に帰属し、市が推奨するものではありません。

くらしの情報ガイド

明記のないものは…

- 先着順 ●受け付け=平日午前8時30分～午後5時(休所日を除く)
 - 申し込み不要 ●費用は無料 ●持ち物はお問い合わせください
- ※電話番号などは間違いのないようおかけください



健康・保健

◆口腔がん市民公開講演会「見落とさないで口腔がん！～年に1度は口腔粘膜のチェックを」

11月19日(日)午前10時～正午。㊦オンライン受講、㊧市役所本庁舎。講師=市民病院歯科口腔外科診療科部長岡本喜之氏。市内在住・在勤・在学の方㊨30人。㊩9月25日(月)から㊪は市のホームページの「電子申請・申請書ダウンロード」へ、㊫は電話またはファクスに氏名・年齢・電話番号を書いて、健康づくり課☎(50)8430、FAX(50)0668へ。



◆生活習慣病対策講座・脂質異常症編～日常でできる血管アンチエイジング！

10月30日(月)午前10時～正午。保健所。市内在住・在勤の方30人。※後日動画配信あり。㊩9月29日(金)から電話またはファクスに氏名・電話番号を書いて、(公財)藤沢市保健医療財団☎(88)7311、FAX(86)6065へ。

◆生活習慣病予防相談

10月24日(火)㊬午前9時㊭午前10時㊮午前11時㊯午後1時30分㊰午後2時30分㊱午後3時30分。保健所。※就労などで来所できない方は、オンラインまたは別日に相談も可。保健師・栄養士・歯科衛生士による食事や運動などの相談(1人30分程度)。血圧や血糖値が高め、体重増加など生活習慣病に関して気になることがある方。㊲10月10日(火)までに電話またはファクスに氏名・電話番号を書いて、(公財)藤沢市保健医療財団☎(88)7311、FAX(86)6065へ。

◆ラジオ体操講習会～正しい方法で効果をアップ！

11月1日(水)午前10時～11時30分。秩父宮記念体育館。講師=全国ラジオ体操連盟指導委員岡本美佳氏。市内在住・在勤・在学の方60人。㊳10月3日(火)から電話またはファクスに氏名・電話番号を書いて、(公財)藤沢市保健医療財団☎(88)7311、FAX(86)6065へ。

◆難病患者と家族のつどい講演会

「難病の治療と仕事の両立について」
10月24日(火)午前10時～正午。オンライン講座。講師=北里大学講師武藤剛氏。難病患者と家族、企業・事業所など50人。㊴9月25日(月)～10月20日(金)に市のホームページの「電子申請・申請書ダウンロード」へ、または電話で保健予防課☎(50)3593、FAX(28)2121へ。



◆若年性認知症本人と家族の会「絆会」

10月20日(金)午前10時～正午。市役所分庁舎。当事者・家族の交流。費100円。㊵電話で保健予防課☎(50)3593、FAX(28)2121へ。

◆9月24日(日)～30日(土)は「結核予防週間」です

結核は過去の病気ではありません。せきやたん、発熱、だるさ、胸の痛みなどの症状が多いですが、症状に気付かない人もいます。風邪に似た症状でも「いつもと違う」「2週間以上症状が長引く」ときには早めに受診しましょう。【結核・肺がん検診(胸部レントゲン)】10月31日(火)まで。対象者には受診券を送付しています。㊶保健予防課☎(50)3593、FAX(28)2121。

◆生活習慣病対策講座・慢性腎臓病(CKD)編～健康の要！腎臓を守ろう

11月7日(火)午前10時～正午。保健所。市内在住・在勤の方30人。※後日動画配信あり。㊷10月4日(水)から電話またはファクスに氏名・電話番号を書いて、(公財)藤沢市保健医療財団☎(88)7311、FAX(86)6065へ。

◆エイズ(HIV)・梅毒相談と匿名無料即日検査

10月5日～26日毎週木曜日午前9時～10時50分。保健所。検査結果は採血のおおむね40分後にお知らせします。HIV検査の結果が判定保留の場合は、別日に面談でお知らせします。㊸電話で保健予防課☎(50)3593、FAX(28)2121へ。※市のホームページの保健予防課のページまたは市公式LINEからも申し込みできます。

◆精神科医師による精神保健福祉相談・もの忘れ相談

★精神保健福祉相談…10月25日(水)。精神的な病気やひきこもりなどでお悩みの方または家族。★もの忘れ相談…10月20日(金)。もの忘れなどの心配がある方または家族。※二段階方式脳機能テストあり。画像検査はなし。ともに午後1時～3時、保健所。㊹電話で保健予防課☎(50)3593、FAX(28)2121へ。※すでに治療中の方は職員が開庁時間に相談をお受けします。

◆若年性認知症研修会

「地域で暮らす・仲間とつながる若年性認知症」
10月30日(月)午後3時～4時30分。㊺オンライン受講、㊻市役所本庁舎。講師=GrASP(株)代表山崎健一氏。㊼10月26日(木)までに㊽は市のホームページの「電子申請・申請書ダウンロード」へ、㊾は電話で保健予防課☎(50)3593、FAX(28)2121へ。



◆断酒会

10月19日(木)午後6時～8時。市役所分庁舎。酒害に悩む方と家族。※初めて参加する方は事前にご相談ください。㊿保健予防課☎(50)3593、FAX(28)2121。

◆麻しん・風しん混合ワクチン予防接種の任意接種費用を助成します

申請期間=10月1日(日)～2025年3月31日(月)。対象=麻しん・風しん混合ワクチン定期接種の年齢を過ぎた後に同ワクチンの任意接種を受けた方。※その他の条件や申請方法など詳細は、市のホームページの健康づくり課のページをご覧ください。㊽健康づくり課☎(21)7344、FAX(50)0668。



65歳からの健康づくり

高齢者支援課 ☎内線3285、FAX(50)8412

対象は市内在住の65歳以上の方。ファクスで申し込みの場合は、講座名・開催日・住所・氏名・生年月日・電話番号をご記入ください。

講座名	内容	とき・ところ・定員	申し込み
転倒予防講座	転倒しやすくなった、転倒に対する不安がある方を対象に、予防の運動や講話、日常生活で実践できる方法を学びます	10月26日(木)午前10時～正午。御所見公民館。20人	9月28日(木)から(公財)藤沢市保健医療財団☎(88)6752、FAX(86)6065へ(平日午前9時～午後5時)
		10月31日(火)午後2時～4時。鶴沼公民館。20人	10月5日(木)から(公財)藤沢市保健医療財団☎(88)6752、FAX(86)6065へ(平日午前9時～午後5時)
		11月7日(火)午後2時～4時。市役所本庁舎。20人	10月11日(水)から(公財)藤沢市保健医療財団☎(88)6752、FAX(86)6065へ(平日午前9時～午後5時)

※会場への問い合わせ、車での来所はご遠慮ください

※各講座の詳細は高齢者支援課にあるチラシまたは市のホームページの同課のページをご覧ください

以下は広告スペースです。掲載申し込み・問い合わせは広報シティプロモーション課へ。広告内容に関する一切の責任は広告主に帰属し、市が推奨するものではありません。

地産地消推進強化期間

藤沢産を楽しもう!

10・11月は地産地消推進強化期間です。この機会に、藤沢産の農水産物を見て・買って・食べて楽しんでみませんか。

問い合わせ
農業水産課 ☎内線3432、☎(50)8256

「藤沢産」ロゴマークキャンペーン

藤沢産農水産物の安全・安心、新鮮、おいしい、旬の目印「『藤沢産』ロゴマーク」をInstagramに投稿すると、抽選で10人に藤沢産農水産物・加工品をプレゼントします。

期間 10月1日(日)～11月30日(木)

参加方法 Instagramで「@oishii_fujisawa_san」をフォローの上、ハッシュタグ「#おいしい藤沢産」「#藤沢産ロゴマークキャンペーン」の2つを付けて、「『藤沢産』ロゴマーク」が写った写真を投稿(アカウント非公開の方は対象外)

※詳細は市のホームページの農業水産課のページをご覧ください



ロゴマークは、市内の一部の直売所やスーパーで売られている農水産物、藤沢産利用推進店などで見られるキュン♡

藤沢産オーガニックマルシェの出店者を募集します

11月23日(祝)に開催する藤沢産オーガニックマルシェで、有機野菜を販売する生産者を募集します。

対象

市内で有機農産物を生産している販売農家

申し込み 10月5日(木)までに電話またはファクス・Eメールに農園(団体)名、代表者の住所・氏名・電話番号、販売する主な品目を書いて、農業水産課 ☎fj1-nousui@city.fujisawa.lg.jpへ



第32回かながわトントンまつり

湘南台公園と湘南台公民館で、小学生の「豚のハガキ絵」コンクールや県内産畜産物の展示販売などを行います。

とき 11月5日(日)午前10時～午後3時

問い合わせ (一社)神奈川県養豚協会 ☎046(238)2502



ふじさわ元気バザール

さまざまな市内事業者によるマルシェを開催します。

とき 11月11日(土)午後1時～3時

ところ 藤沢駅北口サンパール広場

問い合わせ ふじさわ元気バザール実行委員会事務局(藤沢商工会議所内) ☎(27)8888

藤沢産農産物を購入すると、先着で200人に藤沢産新米「はるみ」をプレゼント!



田んぼに隣接した道路を農作業車が通行します

稲刈りのシーズンを迎え、田んぼに隣接した道路を農家のトラクターやコンバインなどが通行します。

車両で通行する際は、農作業に支障のないようご協力をお願いします。



★その他のイベントや藤沢産利用推進店の情報など詳細は、「おいしい藤沢産」のホームページをご覧ください



広報ふじさわプレゼントコーナー

今回は、みーとほうすKANEKO(打戻3392、☎(48)3536)の「とん漬(豚肉のみそ漬け)」を抽選で8人にプレゼントします。



焼くだけでカンタンおいしい♪



申し込み・問い合わせ

はがきに郵便番号・住所・氏名・電話番号と広報ふじさわを読んだ感想を書いて、10月5日(木)必着までに広報シティプロモーション課「広報ふじさわプレゼントコーナー」(〒251-8601朝日町1-1) ☎内線2122、☎(24)5929へ

※当選者の発表は、引換券の発送をもってかえさせていただきます

休日・夜間などの急患診療

南 南休日・夜間急病診療所 ☎(23)5000 片瀬339-1 (藤沢市医師会館内)

北 北休日・夜間急病診療所 ☎(88)7301 大庭5527-1 (保健医療センター内)

☎は災害時などに「高齢者等避難」以上が発令された際は休診の場合があります

ふじさわ安心ダイヤル24

☎0120(26)0070

※発信者番号は通知設定でおかけください

24時間電話健康相談サービス
健康相談・医療相談・介護相談・育児相談・メンタルヘルス相談・医療機関情報
表中の診療時間以外はこちらへ

	月～金曜日(夜間)	土曜日(午後1時～翌朝午前8時)
外科・整形外科	午後8時～翌朝午前8時 ☎0120(26)0070で案内	9月30日 藤沢湘南台病院 ☎(44)1451 10月7日 藤沢脳神経外科病院 ☎(27)1511

区分	平日夜	土曜夜	土曜深夜	日・祝日昼	日・祝日夜	日・祝日深夜
診療時間 ※1	午後8時～11時	午後6時～11時	午後11時～翌朝午前7時30分	午前9時～午後5時(正午～午後1時はお休み)	午後6時～11時	午後11時～翌朝午前7時30分
内科	☎	○	○※2	○	○	○※2
小児科	☎	○	※3	○	○	※3

※1 受付時間…平日は診療時間終了15分前まで、土・日曜日、祝日は30分前まで

※2 北内科の午後11時以降は要事前連絡

※3 小児科の午後11時以降は市民病院 ☎(25)3111へ(要事前連絡)

☆発熱患者に対応した診療も実施しています

	日曜日・祝日 午前9時～午後5時(正午～午後1時はお休み)
耳鼻咽喉科	当番医療機関で実施(☎へお問い合わせください) ※4
眼科	当番医療機関で実施(☎あるいは☎へお問い合わせください) ※4

※4 問い合わせ時間…午前9時～午後4時30分

全国版救急受診アプリ「Q助」 突然の病気やケガのとき、救急車を呼ぶべきかを判断する目安となります。また緊急時にはWEB版からもアクセスできます。

日曜日・祝日		
	午前9時～翌朝午前8時	午前9時～午後5時
外科・整形外科	9月23日 藤沢湘南台病院 ☎(44)1451	9月23日 仲野整形外科SWクリニック ☎(22)1780
	24日 藤沢湘南台病院 ☎(44)1451	24日 野中脳神経外科クリニック ☎(87)8561
	10月1日 藤沢湘南台病院 ☎(44)1451	10月1日 さくた脳神経外科クリニック ☎(55)3151
	8日 藤沢脳神経外科病院 ☎(27)1511	8日 山崎脳神経外科クリニック ☎(81)3183
産婦人科	9日 藤沢湘南台病院 ☎(44)1451	9日 湘南台しらがクリニック ☎(41)4192
	9月23日 せき藤沢レディースクリニック ☎(23)8858	9月23日 瀬戸山産婦人科 ☎(43)3335
	24日 瀬戸山産婦人科 ☎(43)3335	10月1日 湘南レディースクリニック ☎(55)5066
	10月1日 湘南レディースクリニック ☎(55)5066	8日 辻堂レディースクリニック ☎(21)9057
	9日 メディカルパーク湘南 ☎(41)0331	

	日曜日・祝日(午前9時30分～正午、午後1時～4時) ※5
歯科	休日急患歯科診療所 ☎(26)3310 鶴沼石上2-10-6(口腔保健センター内)

※5 受付時間…午前、午後ともに診療時間終了30分前まで