



2月1日現在の推計人口443,748人(男218,848人、女224,900人) 世帯数202,235世帯

発行日 毎月10日・25日
編集
藤沢市広報シテプロモーション課
〒251-8601 朝日町1-1
☎0466(25)1111 ㊚0466(24)5928

鈴木市政 4 期目スタート

郷土愛あふれる藤沢

「うるおいのある街、藤沢」に向けて さらなる前進



先の市長選挙で再選を果たした鈴木恒夫市長が2月20日、初登庁しました。市役所本庁舎前であいさつし、4期目となる市政運営への決意を新たにしました。

重点的な取り組み

5つのまちづくりテーマ

- ★安全で安心な暮らしを築く
- ★健康で豊かな長寿社会をつくる
- ★笑顔と元気あふれる子どもたちを育てる
- ★都市の機能と活力を高める
- ★未来を見据えてみんなではじめる

市長選挙の投開票結果

2月18日に実施した藤沢市長選挙の投開票結果は、次の通りです。

当選者	候補者氏名	得票数
○	鈴木つねお	59,941票
	国松まこと	38,261票
	相原りんこ	26,802票
	無効票・その他	1,827票

当日有権者数 365,658人
投票者数 126,831人
投票率 34.69%

問い合わせ

選挙管理委員会事務局 ☎内線5511、
㊚(50)8425

このたびの市長選挙におきまして、引き続き市政を担わせていただくことになりました。その役割と重責を深く心に刻み、決意を新たにこれからの4年間、市政を進めてまいります。

これまで、「郷土愛あふれる藤沢」の実現を目指し、歴史や文化・人の和を大切にしながら、様々な施策を展開してまいりました。

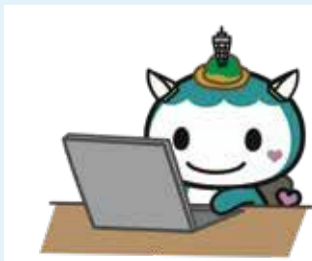
今後も、藤沢のためという想いを貫き、「誰一人取り残さない持続可能なまちづくり」をテーマに、「安全・安心」「デジタル市役所」「共に生きる」「都市基盤整備」「経済の活性化」「藤沢らしさ」といった取組を進め、44万人市民の先頭に立って藤沢の新たな時代への道筋をつけてまいりますので、どうぞよろしくお願いたします。

みんなが「大好き」と
思える藤沢に

藤沢市長
鈴木恒夫

主な内容

●特集 来庁しなくてもできる手続き…6・7面



市民窓口センターの窓口以外でできる手続き方法などをお知らせします。

●犬の登録と狂犬病予防注射……………8面



毎年1回の接種が義務付けられている狂犬病予防注射についてお知らせします。

スポーツ…2・3面、カルチャー…3～5面、公民館…7面、くらしの情報ガイド…10・11面

藤沢市公式ホームページはこちら▶



◀ 広報ふじさわを
スマホで読めます

市の施設の場所などを
案内しています▶



紙面に掲載した事業などは中止や変更となる場合があります。詳細は各担当へお問い合わせください。

自分の運転を再確認してみませんか

2023年に市内で発生した交通事故では5人が亡くなっています。事故の発生を防げるよう、自動車学校の教習指導員や県警察白バイ隊員による指導を受けてみませんか。

⑦シルバー四輪ドライバースクール

とき 4月9日(火)午前10時~正午

ところ 湘南台自動車学校

内容 ビデオ講習、四輪車の運転実技教習ほか

対象・定員 市内在住・在勤・在学の65歳以上の普通免許所持者で、日常的に運転している方20人(先着順)

⑧二輪車安全運転教室

とき 4月9日(火)午後2時~4時

ところ 湘南台自動車学校

内容 二輪車点検方法、急制動・スラローム走行などの実技教習

対象・定員 市内在住・在勤・在学で、自分のバイクを持ち込める二輪車免許所持者20人(先着順)

申し込み・問い合わせ ⑦は3月18日(月)、⑧は22日(金)から電話で防犯交通安全課 ☎内線2534、FAX(50)8438へ

新型コロナウイルス感染症に関するお知らせ

コロナワクチン接種

予防接種証明書について

アプリおよびコンビニでの予防接種証明書の発行は、2024年3月31日(日)で終了します。機能自体が停止するので、アプリおよびコンビニでの証明書発行を希望する場合は、3月31日(日)までに完了してください。4月1日(月)以降は、申請に基づき、窓口または郵送で紙の証明書を交付します。

※マイナポータルで接種履歴を確認することはできます(証明書の発行はできません)

専用コールセンターおよび接種予約サイトが終了します

藤沢市コロナワクチン専用コールセンターおよび接種予約サイトは3月31日(日)で運用を終了します(予約の受付は3月30日(土)まで)。

藤沢市コロナワクチン専用コールセンター

☎0120(800)071 受付時間=午前9時~午後6時

藤沢市コロナワクチン接種予約サイト ▶



問い合わせ 地域保健課新型コロナウイルスワクチン接種担当 ☎内線7230、FAX(28)2280

藤沢コロナ感染症専用ダイヤル

☎(50)8200 <午前8時~午後10時>

体調悪化時の相談や医療機関の案内に対応します

※藤沢コロナ感染症専用ダイヤルは2024年3月31日(日)をもって終了します

問い合わせ 保健予防課新型コロナウイルス感染症対策担当 ☎(20)5357、FAX(28)2300

自立や就労に不安や困難を抱えている若者の家族に向けて、制度の活用方法や事例などを紹介するセミナーを開催します。

とき 3月23日(土)午後2時~3時30分

ところ Fプレイス

対象・定員 自立や就労に困難を抱える15~44歳の方(家族35人(先着順))

費用 無料

申し込み・問い合わせ 電話でユースサポート・ユースワークふじさわ ☎(86)5481へ(日・月曜日、祝日を除く午前10時~午後6時)

※左記の2次元コードからも申し込みできます

産業労働課 ☎内線2227 FAX(50)8419

ユースワークふじさわ 家族セミナー



新たな低所得世帯支援給付金のお知らせ

電力・ガス・食料品などの価格高騰による負担増を踏まえ、低所得世帯に給付金を支給します。

⑦個人住民税均等割の課税される世帯への給付

2023年12月1日時点で藤沢市に住民登録があり、23年度における個人住民税均等割非課税世帯以外の世帯であって、個人住民税所得割が課されていない方のみで構成される世帯に対し、1世帯当たり10万円を支給します。

申請方法

3月中旬から順次確認書を送付するので、確認書に記載されている案内に従って申請してください。

⑧子ども加算

12月下旬から実施している低所得世帯支援給付金(7万円)の対象世帯または⑦に該当する世帯への給付の加算分として、当該世帯で扶養されている18歳以下

の児童1人当たり5万円を支給します。

支給方法

低所得世帯支援給付金(7万円)または⑦の給付金を受給または申請した世帯に、申請不要で支給します。加算元の給付金の申請がない場合は、支給されません。 ※住民税が課税されている方の扶養親族等のみからなる世帯は対象外です。 ※詳細は市のホームページの福祉総務課のページへ給付金に関するお問い合わせ

問い合わせ

低所得世帯支援給付金担当コールセンター ☎0120(79)5800(平日午前8時30分~午後5時15分) 給付金専用窓口 とき 平日午前8時30分~午後5時 ところ 市役所本庁舎

凡 例 → 申...申し込み、問...問い合わせ、費...費用

スポーツ

明記のないものは... ●先着順 ●申し込み不要 ●午前8時30分から受け付け ●費用は無料 ●持ち物はお問い合わせください ※電話番号などは間違いのないようおかけください

2024年度 藤沢市民テニス教室 フォローアップ事業

とき 4月~2025年3月(8月を除く)

⑦午前7時30分~9時20分

⑧午前9時30分~11時20分

ところ 八部公園テニスコート

対象・定員

藤沢市テニス協会の教室の受講経験があり、現在受講していない方(⑦は60歳以上の方)各8人(抽選)

費用 1回1000円

※開催日や申し込み方法など詳細は、藤沢市テニス協会のホームページへ

問い合わせ

藤沢市テニス協会事務局(フェニックススポーツ内) ☎(27)5650 <火~金曜日正午~午後5時>またはスポーツ推進課



スポーツ推進課

☎内線6767 FAX(50)8433



スポーツ

石名坂温水プール

小学生マンスリールレッスン 4月1日~22日 毎週月曜日(午後4時~5時) 午後5時~6時。ともに全4回。市内在住・在学だけのびができる。 ⑦小学1・2年生、⑧小学3~6年生各12人。 費 4300円。 申 3月18日(月)の午前9時30分、⑧は午前10時から電話で。

秩父宮記念体育館

シニアのためのエンジヨイ運動 4月3日~5月22日 毎週水曜日 午前9時~10時30分、全8回。60歳以上の方15人。 費 6700円。 申 3月20日(祝)午前9時から電話で。



資産税課
☎内線2351
FAX(50)8405

2024年度固定資産税の縦覧ができます

土地価格等縦覧帳簿・家賃価格等縦覧帳簿の縦覧
自分の土地や家屋の評価額が適正か判断できるよう、他の土地や家屋の評価額を確認できます。
なお、2024年度固定資産税の納税通知書は5月1日(水)に発送する予定です。
縦覧期間
4月1日(月)~5月31日(金) (平日のみ)
縦覧場所 資産税課
縦覧できる方
●市内に土地または家屋を所有する納税者本人、住民票上同一世帯の親族およびパートナー
●納税者本人から委任を受けた方
●相続人
●法人の場合は代表者または代表者から委任を受けた方
縦覧に必要なもの
申請者本人の確認ができるもの(マイナンバーカード・運転免許証・写真付き住民基本台帳カード・パスポートなど)
●代理の場合は納税者本人からの委任状、相続人の場合は相続権が確認できる書類が必要です
●他市に住民登録している親族の場合は、住民票などの同一世帯であることが確認できる書類が必要です
●住民票上同一世帯のパートナーの場合は、パートナーシップ宣誓受領証またはパートナーシップ宣誓受領証カードが必要で

※法人の場合、代表者が来庁する際は法人の代表者印または代表者印が押印された縦覧申出書、代理人の際は代表者印が押印された委任状が必要です
※詳細は市のホームページの資産税課のページへ



住宅政策課
☎内線4281
FAX(50)8223

市営住宅の入居者を募集します

募集住宅
●一般世帯向け(遠藤第二住宅・長後住宅計2戸)
●高齢者世帯向け(遠藤第一住宅)計1戸
●一般世帯向け(単身可)(古里住宅)計1戸
入居予定日
6月1日(土)以降
「募集のしおり」配布
とき 3月11日(月)~4月19日(金)平日のみ
ところ 住宅政策課(一社)かながわ土地建物保全協会湘南サービスセンター
※3月11日(月)から同協会のホームページからダウンロードできます
申し込み
4月2日(火)午前9時30分~午後5時30分に藤沢商工会館ミナパークへ
※4月2日(火)午前9時30分時点で複数の申込者がいる場合は受け付け順を抽選で決定します。その後は先着順で受け付けます
※空きがある場合のみ4月3日(水)~19日(金)(平日のみ)(一社)かながわ土地建物保全協会湘南サービスセンターで受け付けます(午前9時30分~午後5時30分)
注意事項
入居者資格や家賃などの詳細は「募集のしおり」または市のホームページをご覧ください。
問い合わせ
(一社)かながわ土地建物保全協会湘南サービスセンター ☎(43)7732、FAX(43)7734または住宅政策課

防犯交通安全課
☎内線2531
FAX(50)8438

防犯情報メールの配信終了について

2023年度をもって、防犯情報メールの配信を終了しました。24年度以降については、防犯情報メールの

情報元となっている神奈川県警察が配信する「ピーガルクん子ども安全メール」を登録することで、これまでと同じ情報を速やかに受け取れるようになります。ご理解とご協力をお願いします。

都市計画課
☎内線4212
FAX(50)8223

パブリックコメントを実施します

実施する案件
六会地区天神町におけるオンデマンドバス実証実験の運賃について
案件の閲覧
3月18日(月)から都市計画課、市役所総合案内、市政情報コーナー、各市民センター・公民館で閲覧できます
※市のホームページの

「パブリックコメント」でもご覧になれます
意見などを提出できる方
市内在住・在勤・在学の方、市内に事業所などを有する方、その他利害関係者
意見などの提出方法
4月16日(火)必着までに案件をご覧になった上で、市のホームページの「パブリックコメント」へ、または任意の用紙に必要事項を書いて、郵送・ファクス・持参で都市計画課へ
※意見などは電話では受け付けません。また提出された意見などの原稿は返却しません
意見などに対する考え方の公表
受け付けた意見などは類型化し、市の考え方を付して公表します。
※個別には回答しません

小児医療証を送付します

市では、4月1日受診分から満18歳に達する日以後の最初の3月31日までの方の医療費を助成します。
これに伴い、現在小児医療証を持つ中学3年生までの全ての方と、助成対象者拡大により交付申請した方に、有効期間が満18歳に達する日以後の最初の3月31日までの医療証を3月下旬に送付します。
現在お持ちの小児医療証は、4月1日以降に破棄するか、子育て給付課に返却してください。
問い合わせ
子育て給付課 ☎内線3831、FAX(50)8416



カルチャー・スポーツ

明記のないものは…●先着順●申し込み不要●午前8時30分から受け付け●費用は無料●持ち物はお問い合わせください
※電話番号などは間違いのないようおかけください

秋葉台文化体育館
☎(88)1111
FAX(88)8687

◆青竹健康体操/春クラス 4月16日(火)、30日(火)午前11時10分~正午、全2回。成人20人抽選。費1900円。
◆ベビーアンドマスキングシヨ 4月4日~25日毎週木曜日午前11時~正午、全4回。生後1カ月健診を受診した8カ月頃までの乳児と、医師に運動が承諾されている母親10組(抽選)。費3500円。

☎のほは3月15日(金)~21日(木)に公財藤沢市みらい創造財団のホームページへ。
◆ランバイク体験会 3月26日(火)午後3時45分~4時45分。秋葉台公園第2駐車場。1~6歳の方10人。費2000円。☎3月15日(金)午後1時30分から電話で。

秋葉台公園プール ☎(88)1811
FAX(88)0081
◆大人水泳教室マンズリ初級クラス 5月8日~29日毎週水曜日午前10時30分~11時30分、全4回。成人7人。費4300円。☎4月1日(月)午前9時から公財藤沢市みらい創造財団のホームページへ。

カルチャー

少年の森
☎4872234
FAX4872249
休所日(月)曜日

◆野草をたべよう 4月13日(土)午前10時~午後3時。市内在住・在勤・在学の子と保護者8組(抽選)。費1人500円。☎3月23日(土)~27日(水)に公財藤沢市みらい創造財団のホームページへ。

八部公園
☎3636
FAX3636
17547

臨時休館のお知らせ

4月8日(月)は設備保守点検などのため休館します。9日(火)~12日(金)は水の入れ替えなどのため、プールのみ休館します。ご理解とご協力をお願いします。



◆障がい者ふれあいグループスイム 4月19日(金)、26日(金)午後6時~7時。プール。障がいのある方各日10人。費6000円。☎3月15日(金)午後1時から電話で。
◆障がい者ふれあいテニス教室 4月20日~6月15日原則毎週土曜日午前9時30分~11時15分、全6回。テニスコート。障がいのある方20人。費39000円。☎3月16日(土)午前10時から電話または来館で。
◆個人スイムレッスン 通年。※1回45分。プール。費2000円。☎4月分は3月28日(木)午前9時30分から来館で(午後7時30分から電話も可)。

障がい者支援課
☎内線3292
FAX(25)7822

2024年度福祉タクシー 利用券を交付します

市では在宅の重度障がい者などの外出支援を目的として、タクシー利用券を交付しています。

対象

◎上肢または内部障がい1級の身体障がい者手帳をお持ちの方
◎腎臓機能障がい1級の身体障がい者手帳をお持ち、かつ人工透析による通院をしている方(生活保護受給者を除く)には、1.5倍のタクシー利用券を交付します

◎体幹または下肢障がい1～3級の身体障がい者手帳をお持ちの方
◎視覚障がい1・2級の身体障がい者手帳をお持ちの方

◎療育手帳A1・A2をお持ちの方または知能指数35以下の方
◎身体障がい者手帳2・3級をお持ち、かつ療育手帳B1をお持ちの方または知能指数50以下の方
◎1級の精神障がい者保健福祉手帳をお持ちの方
◎特定医療費(指定難病)医療受給者証をお持ちの方
◎特定疾患医療受給者証をお持ちの方

※2023年度にタクシー利用券が交付された方には、3月末までに郵送する予定です。ただし、対象となる受給者証による交付の方、施設入所の方、障がい者手帳の有効期限が確認できない方は申請が必要

な場合があります
※申請してタクシー利用券の交付を受ける場合は、市が申請を収受した月以降が交付されます
申請方法
とき 3月25日(月)から(平日のみ)
◎障がい者支援課、各市民センター・村岡公民館

◎郵送申請を希望する場合は、障がい者支援課にご連絡ください

保持物 身体障がい者手帳、療育手帳、精神障がい者保健福祉手帳、対象となる受給者証、23年度タクシー利用券残りがあの方



障がい者支援課
☎内線3292
FAX(25)7822

手話講習会

初級コース (手話奉仕員養成講座)

①午前の部
5月7日～2025年3月4日原則毎週火曜日午前10時～正午、全41回
②午後の部
5月9日～25年3月6日原則毎週木曜日午後1時30分～3時30分、全41回
③夜間の部
5月9日～25年3月6日原則毎週木曜日午後7時～9時、全41回

◎中級コース(手話通訳者養成準備講座Ⅰ)
とき 5月15日～8月28日原則毎週水曜日午前9時30分～11時30分、全15回
◎中級コース(手話通訳者養成準備講座Ⅱ)
とき 5月15日～8月28日原則毎週水曜日午前9時30分～11時30分、全15回

◎初級コースの重複申し込みはご遠慮ください

対象・定員 市内在住の手話講習会初級コース修了者または同等の技能がある

費用 7760円

申し込み
⑦は4月5日(金)、⑧は3月27日(水)ともに消印有効までに市のホームページの「電子申請・申請書ダウンロード」へ、または来庁するか、申込書を書いて、障がい者支援課へ郵送で。
※申込書は市のホームページの障がい者支援課のページからダウンロードできます

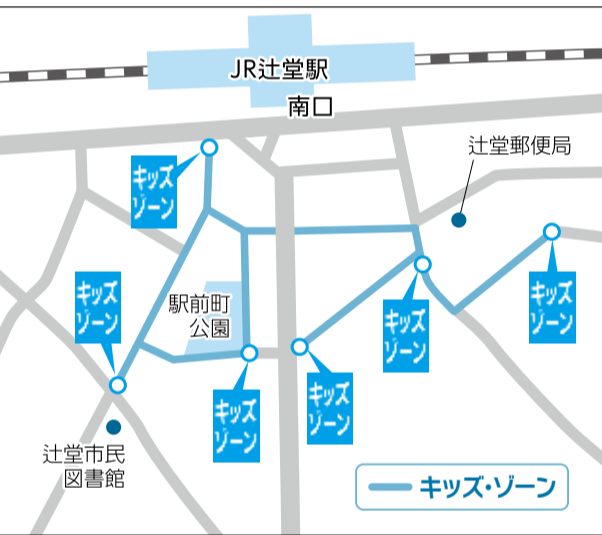
方で、手話通訳者をめざす方15人程度(選考)
※神奈川県手話通訳者養成講習会「通訳Ⅰ」の受講者または修了者を除く
※4月17日(水)に実技試験あり
費用 3000円

市内で2カ所目となる「キッズ・ゾーン」を、複数の保育施設があり、自動車の交通量が多い辻堂駅南口の駅前公園周辺の道路に設定しました。

保育課
☎内線3821
FAX(50)8446

キッズ・ゾーンを設定しました

子どもたちの命を守り、安全・安心を確保するため、自動車などで通行する場合は、細心の注意を払ってください。



「あんしんみまもりカード」をご活用ください

あんしんみまもりカードとは、緊急連絡先・医療情報などを記入して冷蔵庫に貼り付けておくことで、緊急時に救急隊が迅速に適切な処置を行ったり、親族へ連絡したりすることを目的としたカードです。

2024年度のごみの「区域別収集日程カレンダー」の巻末に掲載していますので、カードを冊子本体から切り離してご利用ください。

※市のホームページの地域医療推進課のページからダウンロードもできます
問い合わせ 地域医療推進課 ☎(21)9993、FAX(28)2020



カルチャー

明記のないものは…●先着順●申し込み不要●午前8時30分から受け付け●費用は無料●持ち物はお問い合わせください
※電話番号などは間違いのないようおかけください

ふじさわ宿泊交流館

☎52255
FAX5152
祝日の翌日

◎宿場寄席 4月26日(金)午後2時～3時30分。40人(抽選)。
◎宿場講談会 4月27日(土)午後2時～3時30分。出演Ⅱ一龍斎春水氏。40人(抽選)。

◎宿場ミニコンサート 青春ポップス 4月29日(祝)午後2時～3時30分。出演ⅡMoon Flower。40人(抽選)。

◎宿場ミニコンサート 篠笛とピアノのコンサート 5月4日(祝)午後2時～3時。出演Ⅱ岸田晃司氏ほか。40人(抽選)。

◎太田プロ爆笑ライブ 5月5日(祝)◎正午◎午後2時。各回40人(抽選)。

◎4月5日(金)、①は8日(月)、②は10日(水)、③は16日(火)、④は17日(水)いずれも必着までに往復はがき(1通2人まで)に講座名、住所・氏名(ふりがな・電話番号、参加人数、④は参加希望時間(複数可)を書いて、ふじさわ宿泊交流館(〒251-0000西富1-3-3)へ。

◎春の境川散策(桜並木と草花を染みながら伝説にふれる) 3月27日(水)午前9時30分～午後0時30分。◎荒天中止。50人。◎1000円。

◎道はたや空き地、畑等で見られる野の花を染しもう 4月4日(水)午前9時30分～午後0時30分。◎荒天中止。40人。◎1000円。

◎ワークショップ 古代色ベンガラ泥染めのスカート 4月6日(土)午後1時～2時30分。講師Ⅱ蔵まえギヤラリー(佐野晴美氏)。15人。◎2000円。

◎藤沢宿を巡り、江戸時代の旅人になってタイムスリップ 4月17日(水)午前9時30分～午後1時。◎荒天中止。50人。◎1000円。

◎ワークショップ 藍がアクセントの一貫貼り 4月20日(土)◎午後1時～2時◎午後2時30分～3時30分。講師Ⅱ蔵まえギヤラリー(佐野晴美氏)。各回10人。◎900円。

◎は3月19日(火)、④は21日(木)、⑤は22日(金)、⑥は4月2日(火)、⑦は3日(水)いずれも午前9時から電話で。
◎善ちゃんごんの大人の楽しむ紙芝居 3月23日(土)午後2時～3時。「江ノ島五頭龍伝説」一遍上人ほか。

◎陶芸でランプシェードづくり 3月24日(日)午前9時45分～正午。講師Ⅱ陶芸サークル講師八ツ橋博美氏。市内在住の方15人。◎300円。◎3月12日(火)から電話で。

◎プロが教える美味しいホットコーヒーの入れ方講座 3月24日(日)午前10時～11時。コーヒーの飲み比べほか。◎お土産付き。講師Ⅱ啓和珈琲オーナー和田啓太氏。市内在住の方10人。◎500円。◎3月13日(水)から電話で。

◎さくら祭 3月24日(日)午前9時30分～午後3時。ジャズバンド演奏、各種体験・相談コーナー、模擬店ほか。市内在住の方。

◎映画会「オケ老人」 3月24日(日)◎午前10時～正午◎午後0時30分～2時30分。

湘南なぎさ荘
☎362315 休館日(月)曜日
FAX361171
申し込みは午前9時～午後4時

◎サークル共催事業 隣国のハンブルと韓国文化入門 4月13日、27日、5月11日、25日毎回土曜日午前9時30分～11時30分、全4回。講師Ⅱ山本桂嗣氏。市内在住の60歳以上の方10人。◎3月23日(土)から電話または来館で。

◎ゆがみ調整講座 バランスの良い身体づくりを! 4月9日(火)、30日(火)午後1時30分～3時。講師Ⅱ小野口秀治氏。市内在住の60歳以上の方各回30人。◎3月27日(水)から電話または来館で。

市内在住の60歳以上の方各回30人。◎3月27日(水)から電話または来館で。

市内在住の60歳以上の方各回30人。◎3月27日(水)から電話または来館で。

市内在住の60歳以上の方各回30人。◎3月27日(水)から電話または来館で。

市内在住の60歳以上の方各回30人。◎3月27日(水)から電話または来館で。

市内在住の60歳以上の方各回30人。◎3月27日(水)から電話または来館で。

市内在住の60歳以上の方各回30人。◎3月27日(水)から電話または来館で。

市内在住の60歳以上の方各回30人。◎3月27日(水)から電話または来館で。

市内在住の60歳以上の方各回30人。◎3月27日(水)から電話または来館で。

市内在住の60歳以上の方各回30人。◎3月27日(水)から電話または来館で。

市内在住の60歳以上の方各回30人。◎3月27日(水)から電話または来館で。

市内在住の60歳以上の方各回30人。◎3月27日(水)から電話または来館で。

市内在住の60歳以上の方各回30人。◎3月27日(水)から電話または来館で。

市内在住の60歳以上の方各回30人。◎3月27日(水)から電話または来館で。

市内在住の60歳以上の方各回30人。◎3月27日(水)から電話または来館で。

市内在住の60歳以上の方各回30人。◎3月27日(水)から電話または来館で。

原動機付自転車・小型特殊自動車の手続きに必要なもの

藤沢市で新規登録	購入した場合	転入・市外の方から譲り受けた場合	
		市外で廃車済	市外のナンバーが付いている
名義変更・廃車	◎販売証明書または販売店欄に記載のある申請書 ◎届出者の本人確認書類	◎元の市区町村で交付された廃車証明書 ◎譲渡証明書 ◎届出者の本人確認書類	◎元の市区町村のナンバープレート ◎譲渡者(旧所有者)の標識交付証明書、譲渡証明書 ◎届出者の本人確認書類
	◎譲渡者(旧所有者)の標識交付証明書、譲渡証明書 ◎届出者の本人確認書類	廃車(車体の廃棄・転出など)市外在住の方への名義変更 ◎標識交付証明書 ◎ナンバープレート ◎届出者の本人確認書類	盗難・紛失(ナンバープレートのみも含む) ◎警察への盗難・紛失届の後、届出日・届出先・受理番号を控えてください ◎標識交付証明書 ◎届出者の本人確認書類

※本市に住民登録がない場合は事前にご相談ください
 ※標識交付証明書がない場合は、手続きをする際に申し出てください
 ※譲渡証明書には譲渡者・譲受人の住所・氏名・車名・車台番号・排気量・証明書作成日の記載が必要です
 ※名義人が亡くなった場合は、名義人の死亡および相続関係が確認できる書類も必要です
 ※郵送で申請する場合は、切手を貼付した返信用封筒を同封してください

バイク・軽自動車の廃車・名義変更はお早めに

軽自動車税(種別割)は、三輪・四輪以上の軽自動車、バイク、原動機付自転車(125cc以下のバイク、1kW以下の電動バイクなど)の、4月1日現在の所有者に、使用する本拠地の市区町村ごとに課税されます。

廃棄や譲渡をする場合、本体の処分だけでなく、ナンバープレートの返納手続きが必要です。

原動機付自転車などの登録・廃車などの手続き

次の場合は、お早めに登録・廃車などの手続きをしてください。

- ◎バイクを盗まれた、または紛失して手元にない
- ◎バイクが壊れたので業

申請場所
 税制課、長後・明治・遠藤・湘南大庭市民センター
 ※各市民センターは正午～午後1時を除く
 ※郵送による申請も可(消印有効)

者に引き取ってもらったバイクを人に譲った、または人から譲り受けた

◎藤沢市以外のナンバープレートが付いている

◎所有者が亡くなった

未取得の車両について

公道を走行する予定のない原動機付自転車、保管しているバイク、私有地のみで走行するトラクターや電動キックボードなども、所有者は申告が必要です。

手続きの方法は、各事務所のホームページをご覧になるか、お問い合わせください。

◎125ccを超えるバイク：湘南自動車検査登録事務所 ☎050(5540)2038

◎三輪・四輪以上の軽自動車：軽自動車検査協会 奈川事務所湘南支所 ☎050(3816)3119

税制課
 ☎内線2313
 FAX (50)8405

※申請書は市のホームページの税制課のページからダウンロードもできます
 ※法人所有のバイクなども本市で主に使用している場合は、本市のナンバープレートへの変更手続きが必要

高年齢者支援課
 ☎内線3124
 FAX (50)8412

高齢者はり・きゆう・マツ サージ利用券を利用の方へ

2023年度高齢者はり・きゆう・マツサージ利用券(つすい緑色)の有効期限は、24年3月31日(日)です。

すでに利用券を利用していらっしゃる方は、24年度の利用券(水色)を3月末～4月初旬に送付するので、申請は不要です。

市内在住の70歳以上で未申請の方は、高齢者支援課各市民センター・村岡公民館の福祉窓口で申請できます。

江の島岩屋

辰年キャンペーン実施中!

江の島には龍にまつわる歴史やスポットが数多く点在します。江の島信仰発祥の地と言われる江の島岩屋では、今年の干支が「辰年」であることにちなみ、名前に「たつ、りゅう(辰、龍、竜など)」が入っている方を、無料で招待するキャンペーンを実施しています。



とき 2024年12月31日(火)まで
 ※営業時間など詳細は藤沢市観光公式ホームページへ
 ※本人確認のため、岩屋料金所で運転免許証やマイナンバーカードなど名前が分かるものを提示してください

問い合わせ
 観光課 ☎内線3421、FAX (50)8255

凡例 → ①…申し込み、②…問い合わせ、③…費用

カルチャー

明記のないものは…●先着順●申し込み不要●午前8時30分から受け付け
 ●費用は無料●持ち物はお問い合わせください
 ※電話番号などは間違いのないようおかけください

辻堂青少年会館
 ☎(36)33002
 FAX (36)39808
 休館日 3月曜日

- ① つじせいキッチン 4月4日(木)午前9時30分～11時30分。ちらし寿司作りほか。小学生～高校生20人。
- ② みんなのホームルーム 4月4日(木)午前11時30分～午後0時30分。学習支援。小・中学生20人。
- ③ SDGs つじせいもったいない ネット 4月6日(土)午前9時～9時45分。精米・食品の配布。子育て中の家族20組。



- ④ ①は3月11日(月)午前9時から電話または来館で。
- ⑤ ワーキングママのパソコン講座 4月10日(水)、17日(水)、24日(水)午前9時30分～正午、全3回。Word入門。講師 111サロン藤沢。成人女性8人(抽選)。費1500円。
- ⑥ 子育てママのパソコン講座 4月11日(木)、18日(木)、25日(木)午前9時30分～正午、全3回。Excel入門。講師 111サロン藤沢。成人女性8人(抽選)。費1500円。

⑦ ①は3月10日(日)～18日(月)に(公財)藤沢市みらい創造財団のホームページへ。
 ◆ つじりんパークで遊ぼう! ピカブー 4月3日(水)午前10時～11時30分。親子ふれあい遊びほか。5歳までの子と保護者。

長久保公園
 ☎(34)8422、FAX (36)6700
 ◎管理事務所休所日 2月曜日、祝日の翌日

- 緑化講習会
- ◆ ①初心者のための草花栽培入門 4月3日(水)午後1時30分～3時。講師 111みどりの相談員坂本立弥氏。16人。費500円。
- ◆ ②初心者のためのグリーンカーテン入門 4月13日(土)午後1時30分～3時。講師 111みどりの相談員坂本立弥氏。16人。費100円。
- ◆ ③身近にミツバチがいる暮らし 4月14日(日)午前10時～正午。講師 111元玉川大学ミツバチ研究センター教授中村純氏。30人。費500円。

- ⑧ ①は3月15日(金)から電話または来園で。※長久保公園のホームページからも申し込みできます。
- みどりの展示会
- ◆ 湘南山草会「春の展示会」 4月6日(土)、7日(日)午前8時30分～午後5時。
- ◆ 湘南山野草同好会「春の山野草展」 4月13日(土)、14日(日)午前8時30分～午後5時。



遠藤笹窪谷公園
 ☎(47)7760、FAX (47)8525
 ◎管理事務所休所日 2月曜日、祝日の翌日

- ◆ ポールウォーキング体験教室 4月10日(水)午前10時～正午。講師 111遠藤笹窪谷公園職員。7人。費200円。①
- 3月15日(金)から電話または来園で。※遠藤笹窪谷公園のホームページからも申し込みできます。

明記のないものは… ●先着順●申し込み不要●午前8時30分から受け付け●費用は無料●持ち物はお問い合わせください●原則として市内在住・在勤・在学の方が対象、申し込みは土・日曜日、祝日を除きます ※電話番号などは間違いないようおかけください

市のホームページの生涯学習総務課のページでは、その他の事業案内も掲載しています。また、同ページにある注意事項をご覧ください。事業への参加をお願いします。

藤沢公民館 ☎(22)0019 FAX(22)0293

- アンガーマネジメントを学ぼう 4月20日(土)午前10時～正午。イライラや怒りをコントロールするスキルを学ぶ。講師=(株)メンタル・リンク代表取締役宮本剛志氏。成人20人(抽選)。3月19日(火)午後5時までに市のホームページの藤沢公民館事業案内のページへ。 ●夜活!! トレーニング 4月19日、5月24日、6月21日、7月12日毎回金曜日午後7時～8時、全4回。子育てや家事のすき間時間にできる簡単トレーニング。講師=藤沢市保健医療財団健康運動指導士。小学生以上の方30人(抽選)。小学生は保護者同伴。3月25日(月)までに電話または来館で。市のホームページの藤沢公民館事業案内のページからも申し込みできます(締め切り日の午後5時まで)。 ●おひざのうえのおはなし会 4月6日(土)午前10時30分～10時50分。0～3歳児と保護者。藤沢市民図書室 ☎(28)6895。 ●おはなしのへや 4月6日(土)午前11時～11時30分。3歳以上の方。未就学児は保護者同伴。藤沢市民図書室 ☎(28)6895。

鵜沼公民館 ☎(33)2002 FAX(33)2203

- 春休み子ども映画会「ザ・スーパーマリオブラザーズ・ムービー」 3月26日(火)午前10時～11時30分。小学生以下の方70人。未就学児は保護者同伴。 ●おもちゃの病院 3月24日(日)午後1時30分～3時30分。おもちゃの修理。※1家族3点まで。部品交換などは実費。

村岡公民館 ☎(23)0634 FAX(23)0641

- むらっこひろば(子ども室開放) 3月22日(金)午前10時～正午。乳幼児と保護者10組。

六会公民館 ☎(90)0203 FAX(83)2298

- バドミントン開放 4月10日(火)午前9時30分～11時30分。

片瀬公民館 ☎(29)7171 FAX(25)8907

- おひざの上のおはなし会とわらべうた 4月12日(金)午前11時～正午。アリスの会による絵本の読み聞かせ、手遊び、わらべ歌。乳幼児と保護者5組。

遠藤公民館 ☎(86)9611 FAX(87)3008

- サークル共催事業～剣道入門 4月7日～28日毎週日曜日午前9時～11時、全4回。小・中学生10人。3月18日(月)から電話または来館で。

- サークル共催事業～柔道体験・入門 4月7日(日)、21日(日)、28日(日)午前11時～午後1時、全3回。2019年4月2日生まれの方～中学生10人。3月18日(月)から電話または来館で。

- すくすく広場 3月19日(火)午前10時～11時30分。乳幼児と保護者のフリースペース。

- のびのび広場 3月26日(火)午前10時～11時30分。乳幼児と保護者のフリースペース。

長後公民館 ☎(46)7373 FAX(46)7034

- 大人カフェ～文学講座とグループワーク 4月10日～7月17日毎週水曜日午前9時30分～11時30分、全15回。講師=古典文学研究家根本欣哉氏ほか。おおむね65歳以上の方40人(抽選)。3月10日(日)～19日(火)に市のホームページの長後公民館事業案内のページへ。

- 子育て交流講座～あつまれ! 赤ちゃん 4月16日～5月14日(4月30日を除く)毎週火曜日午前10時30分～11時30分、全4回。首が座っている1歳未満の子と保護者10組(抽選)。※保育あり(参加する子のきょうだいで1歳以上の未就園児)。3月10日(日)～26日(火)に市のホームページの長後公民館事業案内のページへ。

- おはなし会 4月6日(土)、20日(土)午前11時～11時30分。おはなしばらりんによる読み聞かせ。乳幼児は保護者同伴。

辻堂公民館 ☎(34)9151 FAX(34)4187

- おひざのうえのおはなし会 3月23日(土)午前11時～11時15分。乳幼児と保護者。

- おはなし会 3月23日(土)午前11時30分～正午。3歳児～小学生。未就学児は保護者同伴。

湘南大庭公民館 ☎(87)1112 FAX(87)1110

- 高齢者施設開放「なごみサロン」 3月25日(月)午後2時～4時。 ●わらべうたであそぼう! 4月2日(火)午前10時30分～11時。乳幼児と保護者。

湘南台公民館 ☎(45)3070 FAX(45)1604

- バドミントン・卓球開放 3月21日(木) ◎午後6時～6時40分◎午後6時50分～7時30分◎午後7時40分～8時20分。バドミントン各回2組、卓球各回3組(ともに1組5人まで)。小学生以下は保護者同伴。3月18日(月)から電話または来館で。

- サウンドテーブルテニス開放 3月26日(火)午前9時30分～11時30分。



特集

来庁しなくても大丈夫! 窓口以外でできる2つの手続き

その1 市外への転出手続き

☆マイナポータルを利用する方法
マイナンバーカードをお持ちの方は、マイナポータルからオンラインで転出手続きができます。
手続きは以下の通り、簡単な3ステップです。



Simple 3-step process diagram for online transfer: Step 1: Access website, Step 2: Enter information, Step 3: Confirm and start transfer.

☆郵送による方法
手続きの詳細は、市のホームページの市民窓口センターのページをご覧ください。



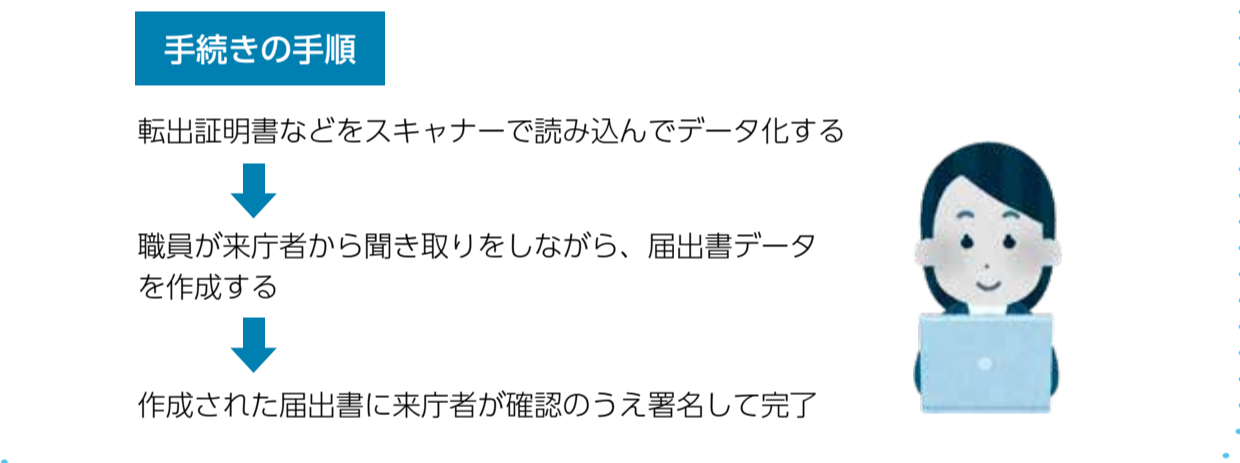
その2 各種証明書のコンビニ交付

マイナンバーカードをお持ちの方は、コンビニなどにあるマルチコピー機から住民票、印鑑登録証明書、戸籍証明書(本籍が藤沢市にある方)などを取得できます。
土・日曜日、祝日も利用でき、利用時間は午前6時30分～午後11時です。
市窓口での交付より、手数料が100円安くなります。



来庁が必要な手続きも「書かない窓口」でスムーズに!

市民窓口センターでは、3月11日(月)から「書かないワンストップ窓口サービス」をスタートします。
市への転入や市内転居など、窓口への来庁が必要な手続きを行う際に、転出証明書や免許証などの書類をスキャナーで読み取ってデータ化することで、来庁者が届出書を書く負担を軽減する仕組みです。
※各市民センターでは、2024年夏以降に同サービスを開始予定です



3月中旬～4月上旬の窓口混雑予想

混雑の予想は、下記のカレンダーの通りです。
窓口は昼前から混雑が続きます。午前8時30分～10時30分ごろは比較的空いています。

混雑予想カレンダー table showing days of the week and number of people icons representing congestion levels from March 11 to April 7.

※: 毎月第2・4土曜日に窓口を開設
3月9日(土)・23日(土) 受付時間=午前8時30分～午後5時

転入・転居に伴う、マイナンバーカードへの新住所記載や、住所変更が反映された住民票の発行、印鑑登録などは、混雑状況によって後日となる場合があります。



来庁前に混雑状況をチェックできます

市のホームページで、市役所本庁舎の窓口混雑状況(待ち人数)をご覧ください。
また「お呼出中の番号」をリアルタイムで配信しています。
市のホームページの市民窓口センターのページからご覧ください。



市窓口混雑状況



犬の登録と 狂犬病予防注射

生後91日以上飼育犬は、狂犬病予防注射(毎年1回)が、法律で義務付けられています。

問い合わせ

生活衛生課 ☎ (50) 3594、FAX (28) 2020

狂犬病予防定期集合注射を下表のとおり実施します。お近くの会場へお越しください。

市外で鑑札交付を受けている場合のみ犬の転入手続きもできます。

※犬の新規登録はできません

費用

注射…3650円(注射料3100円、注射済票550円)

※転入手続きの鑑札交換は無料

持ち物

☆登録済みの犬の場合…通知はがき

☆転入手続きを希望の場合…前住所地で交付された犬鑑札

注意事項

- ★各会場とも開始直後は大変混み合います
- ★治療中や妊娠中の犬、体調の悪い犬、過去の狂犬病予防注射で異常があった犬は、会場での注射ができませんので動物病院にご相談ください
- ★犬を押さえられる方が連れてきてください
- ★会場ではリードを短く持ち、事故のないように注意してください
- ★かみ癖のある犬は口輪をして来てください
- ★車での来場はご遠慮ください



2024年度狂犬病予防定期集合注射日程表

4月	とき	ところ
10日(水)	午前10時～11時30分	御所見市民センター多目的広場
11日(木)	午前10時～正午	花いっぱい運動モデル花壇(下土棚524-1)
12日(金)	午前10時～11時30分	湘南台公園(湘南台7-16-16)
	午後1時30分～3時	椎名谷公園(善行2-8-1)
14日(日)	午前9時30分～午後0時30分	秋葉台公園自由広場
15日(月)	午前10時～11時	片瀬市民センター駐車場
	午後1時～3時	湘南大庭市民センターゲートボール場
16日(火)	午前10時～11時30分	犬久保公園(亀井野4-11)
	午後1時30分～3時	石名坂環境事業所
17日(水)	午前10時～11時30分	御幣公園(藤が岡1-9)
	午後1時30分～3時	土打公園(辻堂新町1-11-23 明治市民センター側)
18日(木)	午前10時～正午	八部公園駐車場
19日(金)	午前10時～11時30分	遠藤市民センター駐車場
21日(日)	午前9時30分～午後0時30分	保健所駐車場



転入手続きは鑑札があればできるキュン♡



テレビ・ラジオ・SNSなどでも市政・地域情報発信中!



■毎日3回放映=正午/午後8時/午後10時

「ふじさわ情報ナビ」番組ガイド

※ジェイコムチャンネルでの特別番組放送のため、放送時刻が次の通り変更となります
3月17日(日): 午前9時/正午/午後10時

3月4日(月)～10日(日)	3月11日(月)～17日(日)	3月18日(月)～24日(日)
【カラフルフジサワ】 2023年度放送ダイジェスト	【ふじさわトピックス】 ・2月市長定例記者会見 ・地域で輝くシニアになろう 「第19回地域活動見本市」	【カラフルフジサワ】 藤沢市の匠～藤沢マイスター 松井純一
	【ふじさわごはん】 藤沢産の食材を使った簡単な料理を紹介します(今回はカブです)	

ふじさわメールマガジン配信サービス [登録してね!](#)



藤沢市公式Facebookページ [いいね!してね!](#)
【ColorFULL FUJISAWA(カラフルフジサワ)】

問い合わせ 広報シティプロモーション課 ☎内線2122、FAX (24) 5929 ©番組の内容は予告なく変更される場合があります



藤沢エフエム放送

地震などの災害時は、番組を中断して情報をお伝えします

アプリからも聞か
ることができます



ハミングふじさわ(30分)…健康・防災・サークル活動など、身近な話題や市民の声をお届けします

■放送時間=月～金曜日の午前10時/(再放送 午後7時)

コーナー名	放送日	内容
私の文庫 毎週水曜日	3月13日	税金に対する考え方…齊田優彩(第62回税に関する高校生の作文)
	3月20日	きっとあなたもその一人…秋澤海良(第62回税に関する高校生の作文)
知りたい! 藤沢産 毎週木曜日	3月14日	服屋 KAWAI
	3月21日	たかちゃん農園
サークル紹介 毎週木・金曜日	3月14日・15日	しおさい吹矢の会…片瀬公民館
	3月21日・22日	ワロハミュージックサークル…片瀬公民館
●大好きふじさわ/ふじさわSDGs共創パートナーコーナー(第4週)…月・火曜日 ●防犯・防災メモ…月～金曜日 ●街の話題…月曜日 ●いきいき健康…火曜日 ●本日より…火曜日 ●ふじさわ歴史探訪…水曜日 ●週末情報…木曜日 ●FM広報ふじさわ…金曜日		

ハミングインフォメーション(5分)…市からのお知らせや、催し物などを紹介します

◎月～金曜日=午前8時/午後3時/午後6時 ※午後6時からは外国語での紹介です
◎土・日曜日=午前9時54分(週末の休日診療紹介あり)/午後3時/午後4時54分

ラジカルナビ(5分)…5カ国語で簡単な会話と文化を紹介する外国語情報発信番組です
◎月～金曜日の午後0時54分/(再放送)午後3時54分

月曜日…中国語、火曜日…韓国語、水曜日…ポルトガル語、木曜日…英語、金曜日…スペイン語

スマホ何でも相談窓口 を開催します！

スマホの基本操作に関するお悩みを、ボランティアの相談員と一緒に解決しませんか。スマホを使いたくても操作が分からず使えない方も、ぜひお気軽にご相談ください。

問い合わせ デジタル推進室 ☎内線8666、FAX(50)7200



とき・ところ

右表の通り

費用 無料

申し込み 3月21日(木)から各開催日の前日までに右表の申し込み先へ電話または来所で



利用者の声を紹介します♪

- ◎身近な場所で相談に乗ってくれるので、安心して参加できました
- ◎聞きたいことを個別に質問できて詳しく教えてもらえました
- ◎迷っている方は参加してみると良いかと思えます！



とき	ところ	申し込み先 (平日午前8時30分～午後5時)
4月 2日(火)午前9時30分～11時30分	長後公民館	長後公民館 ☎(46)7373
4月18日(木)午後1時30分～3時30分		
4月 2日(火)午前10時～正午	御所見公民館	御所見公民館 ☎(49)1221
4月20日(土)午前10時～正午		
4月 3日(水)午前10時～正午	六会公民館	六会公民館 ☎(90)0203
4月26日(金)午前10時～正午		
4月 8日(月)午前9時30分～11時30分	辻堂公民館	辻堂公民館 ☎(34)9151
4月26日(金)午後1時30分～3時30分		
4月10日(水)午前10時～正午	湘南大庭市民センター	湘南大庭市民センター ☎(87)1111
4月23日(火)午後2時～4時		
4月11日(木)午前10時～正午	Fプレイス	藤沢公民館 ☎(22)0019
4月22日(月)午後2時～4時		
4月11日(木)午前10時～正午	村岡公民館	村岡公民館 ☎(23)0634
4月25日(木)午前10時～正午		
4月12日(金)午後2時～4時	明治市民センター	明治市民センター ☎(34)3444
4月23日(火)午後2時～4時		
4月17日(水)午前10時～正午	善行公民館	善行公民館 ☎(90)0097
4月23日(火)午後1時30分～3時30分		
4月20日(土)午前10時～正午	鶴沼公民館	鶴沼公民館 ☎(33)2002
4月26日(金)午前10時～正午		
4月23日(火)午後1時30分～3時30分	遠藤市民センター	遠藤市民センター ☎(87)3009

※1人30分

市の情報をよりスマートに

問い合わせ 広報シティプロモーション課 ☎内線2122、FAX(24)5929

♥「広報ふじさわ」をスマホでご覧になれます

市では「広報ふじさわ」のスマホ対応版を開設しており、外出先などでも気軽にご覧になれます。



【主な特徴】

- ◎閲覧しているページから直接電話やEメールの発信ができます
- ◎閲覧しているページから施設の地図表示、リンク先ホームページへの移動、電子申請などができます
- ◎藤沢市LINE公式アカウントの「受信設定」から受け取りたい情報として「広報」を選択すると、発行日にあわせて市のホームページの広報ふじさわ一覧にアクセスできるお知らせが届きます

♥市公式Instagram(@fujisawakyun)

藤沢ならではのイベントや街並みなど、藤沢のさまざまな魅力や情報を年間を通して投稿しています。ぜひフォローしてください。



♥Facebookをご覧ください

市公式Facebookページ「ColorFULL FUJISAWA(カラフルフジサワ)」は、身近な話題やホットな情報など、本市の色とりどりの魅力的な情報を提供しています。

見るだけならFacebookアカウントの登録は必要ありませんが、「いいね」ボタンを押したりコメントしたりするには登録が必要です。



ふじキュン♥をご活用ください

キュンとするまち。藤沢公式マスコットキャラクター「ふじキュン♥」のイラストを市のホームページの広報シティプロモーション課のページで無料公開しています。イラスト使用の手引きをご確認の上、ダウンロードしてご活用ください。

※販売目的で使用する場合は申請が必要です

ふじキュン♥が藤沢の魅力を発信！
ふじキュン♥公式X
[@Promo_Fujisawa]もチェック♪



催し

◆第55回みんなの消費生活展～ふじさわの食と環境
3月19日(火)午前10時～午後4時。湘南モールフィル。
ワークショップ、藤沢産野菜・ふじキュン♡グッズ
の販売、パネル展示、クイズラリーほか。
☎市民相談情報課 ☎内線2592、FAX(50)8409。



◆第199回ロビーコンサート
3月13日(水)午後0時20分～0時50分。市民会館。出演
=成田七海氏(チェロ)ほか。☎(公財)藤沢市みらい
創造財団芸術文化事業課 ☎(28)1135、FAX(25)1525。



◆湘南ハーモニーコンサート2024
3月24日(日)午後2時。市民会館。出演=藤沢ジュニア
オーケストラほか。☎(公財)藤沢市みらい創造財団
芸術文化事業課 ☎(28)1135、FAX(25)1525。

◆湘南高校吹奏楽部 第43回定期演奏会
4月14日(日)午後2時30分。市民会館。※申し込み方法
など詳細は右記の2次元コードから。☎第43回湘南
高校吹奏楽部定期演奏会実行委員会 ☎
swo.43regularconcert@gmail.com または文化芸術課 ☎(23)2415、FAX(25)1525。

◆第11回みらいをひらくワクワク体験ひろば
3月30日(土)午後1時～4時、31日(日)午前10時～午後4
時。市民会館。日本の伝統文化体験。☎実費。※詳
細は藤沢市文化団体連合会のホームページまたは市
民会館などにあるチラシをご覧ください。☎田口 ☎
090(7823)8290または文化芸術課 ☎(23)2415、FAX(25)1525。

◆第3回 駅前防災キャンプふじさわ
3月20日(祝)。※雨天時は24日(日)。藤沢駅北口駅前広
場。非常食の試食、キャンピングカー・消防車両の
展示、音楽隊による演奏、ミニ白バイ写真撮影ほか。
☎藤沢駅周辺地区エリアマネジメント ☎(23)1680ま
たは防災政策課 ☎内線2411、FAX(50)8437。



募集

◆藤沢市外国人市民会議委員
任期=5月下旬～2025年3月31日。対象・人員=任期
開始時点で市内在住・在勤・在学かつ外国につなが
りのある成人で、本市の常勤の特別職・職員・議員
でない方若干名(選考)。申込締切日=3月25日(月)。
※申し込み方法など詳細は、人権男女共同平等国際課
にある応募用紙または市のホームページ
の同課のページをご覧ください。☎人権
男女共同平等国際課 ☎内線2133、FAX(50)8436。

◆第74回藤沢市展作品
市展=6月18日(火)～7月7日(日)。市民ギャラリー。部
門=書道・写真・美術・華道。対象=市内在住・在
勤・在学(私塾・サークル活動などを含む)の中学生
以上の方。☎5月12日(日)午前10時～正午に市民会館
へ作品を持参で(華道は同日(必着)までに申込書を
郵送で)。※詳細は市民会館、市役所総合案内、市
民ギャラリー、各市民センター・公民館、市民図書
館などにある募集要項をご覧ください。☎(公財)藤
沢市みらい創造財団芸術文化事業課 ☎(28)1135、FAX(25)1525。



◆平和の輪をひろげる実行委員
藤沢市核兵器廃絶平和都市宣言・藤沢市核兵器廃絶
平和推進の基本に関する条例に基づき、平和推進事
業を行う委員。任期=4月(予定)～2025年3月31日。
対象・人員=市内在住・在勤・在学の15歳以上の方
(中学生不可)で、同実行委員の経験年数が通算9年
以下の方30人(選考)。☎4月10日(火)までに市の
ホームページの「電子申請・申請書ダウンロード」へ、
または各市民センター・公民館にある募集要項をご
確認の上、必要書類を人権男女共同平等国際課 ☎内
線2134、FAX(50)8436へ。



お知らせ

◆都市計画案の縦覧
縦覧内容=藤沢都市計画公園(5・4・1号長久保公
園)の変更(所在地=辻堂太平台二丁目地内)。縦覧
期間=3月25日(月)～4月8日(月)午前8時30分～午後5時
15分(土・日曜日、祝日を除く)。縦覧場所=都市計
画課。☎縦覧期間中に意見書を提出できます。☎都
市計画課 ☎内線4215、FAX(50)8223。

中小企業などの福利厚生支援事業
湘南勤労者福祉サービスセンターでは、中小
企業の従業員などに、健康診断の補助やレ
ジュー施設の優待割引などの福利厚生サー
ビスを提供しています。企業の人材確保や
定着を促進し、税制面の優遇も図れます。
5月20日(月)までに加入すると会費月額1
人につき500円が最大4カ月無料となりま
す。
※加入条件など詳細はお問い合わせいた
だくか、下記の2次元コードから
問い合わせ
湘南勤労者福祉サービスセンター
☎(50)3900または産業労働課 ☎内線
3413、FAX(50)8419。



以下は広告スペースです。掲載申し込み・問い合わせは広報シティプロモーション課へ。広告内容に関する一切の責任は広告主に帰属し、市が推奨するものではありません。

くらしの情報ガイド

明記のないものは…

- 先着順 ●受け付け＝平日午前8時30分～午後5時(休所日を除く)
- 申し込み不要 ●費用は無料 ●持ち物はお問い合わせください
- ※電話番号などは間違いのないようおかけください



健康・保健

◆認知症の方を介護する家族の会 ふれあい会

4月10日(水)午後1時～4時。保健所。現在介護をしている方の情報交換と交流。☎電話で保健予防課☎(50)3593、☎(28)2121へ。

◆藤沢市肝炎講演会 オンデマンド配信「知って

肝炎!～肝臓の基礎知識から最新の治療方法まで」配信期間＝7月31日(水)まで。講師＝横浜市立大学附属病院国際臨床肝疾患センターセンター長米田正人氏。☎配信期間内に市のホームページの「電子申請・申請書ダウンロード」へ。☎☎保健予防課☎(50)3593、☎(28)2121。



◆認知症サポーター養成講座

3月24日(日)午後1時30分～3時。Day辻堂いちいの木。認知症に関する正しい知識を学ぶ。15人。☎3月11日(月)～19日(火)に福祉クラブ生協Day辻堂いちいの木☎(90)5379、☎(90)5489へ(月～土曜日午前10時～午後4時)。☎同施設または高齢者支援課☎内線3285、☎(50)8412。

◆英会話講座(初級編)

4月13日～6月22日毎週土曜日(5月4日を除く)午前11時15分～午後0時45分、全10回。Fプレイス。アメリカ人講師による中学校卒業程度の英会話講座。市内在住・在勤・在学の高校生以上の方25人(抽選)。費8500円。☎3月15日(金)～25日(月)にEメールに氏名・電話番号、応募動機を書いて、国際交流湘南IES☎friendly.takako@jcom.home.ne.jpへ。☎同団体または人権男女共同平和国際課☎内線2133、☎(50)8436。



講習・講座

◆視覚障がい者スマートフォン体験教室

◎4月18日(木)、5月23日(木)◎6月5日(水)、7月3日(水)。ともに午前10時～正午、全2回。総合市民図書館。講師＝KDDI(株)社員。各4人。☎☎3月18日(月)から点字図書館☎(44)2662、☎(44)2388へ。

楽しく子育てするために 4月のお知らせ

申し込み 午前9時から市公式LINE「施設案内・予約」から
問い合わせ 南保健センター☎(50)3522、☎(50)0668
北保健センター☎(50)8215、☎(88)6447



講座名	対象・人員	とき・ところ	
赤ちゃん教室	離乳食教室(初期)	2023年10月～11月生まれの子と保護者。南北各20組	南…4月9日(火)。北…4月18日(水)。◎午前9時30分～10時40分◎午後1時30分～2時40分。☎3月14日(木)から
	離乳食教室(中期・後期)	23年5月～9月生まれの子と保護者。南北各15組	南…4月25日(木)。北…4月19日(金)。午前9時30分～10時40分。☎3月15日(金)から
	離乳食教室(完了期)	23年1月～4月生まれの子と保護者。南北各15組	南…4月24日(水)。北…4月9日(火)。午前9時30分～10時30分。☎3月15日(金)から
	食物アレルギー教室	23年4月～11月生まれの子と保護者。北10組	北…4月4日(木)午前9時30分～10時30分。☎3月15日(金)から
マニキュア	食事と歯の健康(栄養士・歯科衛生士のお話)	出産予定月が24年7月～10月の初妊婦と夫・パートナー。南20組	南…4月12日(金)午前9時30分～11時30分。☎3月22日(金)～4月13日(土)
	妊娠から産後の生活(助産師・保健師のお話)	出産予定月が24年7月～8月の初妊婦と夫・パートナー。南30組	南…4月20日(土)午前9時30分～11時45分。☎3月22日(金)～4月13日(土)
子どもの健康相談	妊産婦・乳幼児(健康・食事・育児・歯に関する事など。身体計測も可)	南…4月2日(火)午後1時15分～3時15分。北…4月16日(火)午前9時15分～11時。☎各会場へ電話で	

4カ月児、9～10カ月児は指定医療機関で受診してください。4カ月児健診は個人通知していません
1歳6カ月児健診、2歳児歯科健診、3歳6カ月児健診は個人に通知しています

※南…南保健センター、北…北保健センター

※詳細は市のホームページの健康づくり課のページまたは「ふじさわ子育てガイド」をご覧ください



ボランティアフォーラム～参加者やボランティアを増やすための場づくり・人づくり・機会づくり

地域での居場所づくりを行っている市民活動団体の話を聞き、場づくりや機会づくりについて考えてみませんか。

とき 3月24日(日)午前10時～正午

ところ 市役所分庁舎

対象・定員 市内で活動する市民活動団体、興味関心のある個人30人

申し込み 3月23日(土)までに電話または来館するか、ファクス・Eメールに氏名・団体名・電話番号・ファクス番号・Eメールアドレスを書いて、市民活動推進センター☎(54)4510、☎(54)4516、☎f-npoc@shonanfujisawa.comへ

問い合わせ

同センターまたは市民自治推進課☎内線2512、☎(50)8407

◆介護職員初任者研修通信講座

4月26日(金)～6月28日(金)、全15回。村岡宮前ローカルサイト。原則全回出席できる16歳以上の方10人。費4万円。☎(社福)八寿会☎(52)2511へ募集要項を請求・記入し、4月16日(火)必着までに同会へ。※時間など詳細は(社福)八寿会のホームページへ。募集要項は同会のホームページからダウンロードもできます。☎同会または介護保険課☎内線3141、☎(50)8443。

◆善行雑学大学「台風予測から台風制御へ」

3月17日(日)午後2時～4時。善行公民館。講師＝東京大学大気海洋研究所学術支援職員中澤哲夫氏。40人。費500円。☎3月16日(土)までに郵便番号・氏名・電話番号・Eメールアドレスを書いて、片岡☎kataoka9@gmail.comへ。※善行雑学大学のホームページからも申し込みできます。☎善行雑学大学☎090(7251)3232または生涯学習総務課☎内線5311、☎(50)8442。



◆科学体験活動推進スタッフ養成講座説明会

4月21日(日)午後1時30分～4時。市民活動推進センター。15人(抽選)。☎4月12日(金)までにおもしろ科学たんけん工房のホームページへ。☎同団体のホームページの問い合わせフォームまたは生涯学習総務課☎内線5311、☎(50)8442。



以下は広告スペースです。掲載申し込み・問い合わせは広報シティプロモーション課へ。広告内容に関する一切の責任は広告主に帰属し、市が推奨するものではありません。

こころお元気ですか～気づいてねこころとからだのSOS



3月は自殺対策強化月間です。この機会に、こころの健康について考えてみませんか。

問い合わせ 保健予防課 ☎(50)3593、☎(28)2121

私たちができること

あなたの周りの方の様子がいつもと違うとき(眠れない、食欲がない、口数が少ないなど)、もしかしたら悩みを抱えているかもしれません。

周囲がちょっとした変化やサインに気づき、声をかけ、話を聴く。支援につなぎ、見守っていくことが大切です。



自殺の危険を示すサインとは？

- ・食欲がなくなる
- ・不眠が続く
- ・飲酒の量が増える
- ・突然、身辺整理を始める
- ・突然の感謝の言葉など、いつもと違う言動
- ・自殺をほのめかす言葉を口にする など



ゲートキーパー養成講座

「ゲートキーパー」とは、こころに不調を抱えた方や死にたい気持ちに苦しむ方のサインに気づき、適切な対応で支援につなぎ、見守る人のことです。

市では出張講座を行っています。詳細はお問い合わせください。

江の島シーキャンドルのライトアップ

江の島シーキャンドルが、県の自殺対策カラーであるグリーンに点灯します。

とき 3月9日(土)、10日(日)



市内図書館で資料を展示します

3月中旬～下旬に、市内図書館4カ所でメンタルヘルスに関する本や資料を展示します。

※各館で開催期間が異なります。日程など詳細は、市のホームページの保健予防課のページへ



ご利用ください～相談窓口・集いの場

◆まごころホットライン

専門相談員が自殺未遂者や家族の相談をお受けします。

☎(81)9120(平日午後1時～5時、4月以降は平日午前9時～午後5時)

※相談員の携帯電話に転送されます

◆自死遺族相談ダイヤル

自死で大切な方を亡くした方の相談をお受けします。

☎03(3261)4350

(毎週木曜日午前10時～午後8時、毎週日曜日午前10時～午後6時(ともに祝日を除く))

◆藤沢わかちあいの会(自死遺族の会)

身近な・大切な人を自死で亡くした方が集い、わかちあう場として奇数月に1回程度開催しています。秘密は厳守します。

※日程は広報ふじさわなどでお知らせします

こころの体温計

～こころの健康チェックしてみませんか？

こころの健康やストレス状態を、スマホやパソコンで調べることができます。

利用方法 市のホームページの保健予防課のページまたは右記の2次元コードから



休日・夜間などの急患診療

南 南休日・夜間急病診療所 ☎(23)5000 片瀬339-1 (藤沢市医師会館内)

北 北休日・夜間急病診療所 ☎(88)7301 大庭5527-1 (保健医療センター内)

☎は災害時などに「高齢者等避難」以上が発令された際は休診の場合があります

区分	平日夜	土曜夜	土曜深夜	日・祝日昼	日・祝日夜	日・祝日深夜
診療時間 ※1	午後8時～11時	午後6時～11時	午後11時～翌朝午前7時30分	午前9時～午後5時(正午～午後1時はお休み)	午後6時～11時	午後11時～翌朝午前7時30分
内科	☎	○	○※2	○	○	○※2
小児科	○	○	※3	○	○	※3

※1 受付時間…平日は診療時間終了15分前まで、土・日曜日、祝日は30分前まで

※2 北内科の午後11時以降は要事前連絡

※3 小児科の午後11時以降は市民病院☎(25)3111へ(要事前連絡)

☆発熱患者に対応した診療も実施しています

	日曜日・祝日 午前9時～午後5時(正午～午後1時はお休み)
耳鼻咽喉科	当番医療機関で実施(☎へお問い合わせください) ※4
眼科	当番医療機関で実施(☎あるいは☎へお問い合わせください) ※4

※4 問い合わせ時間…午前9時～午後4時30分

全国版救急受診アプリ「Q助」 突然の病気やケガのとき、救急車を呼ぶべきかを判断する目安となります。また緊急時にはWEB版からもアクセスできます。

ふじさわ安心ダイヤル24

☎0120(26)0070

※発信者番号は通知設定でおかけください

24時間電話健康相談サービス
健康相談・医療相談・介護相談・育児相談・メンタルヘルス相談・医療機関情報
表中の診療時間以外はこちらへ

	月～金曜日(夜間)	土曜日(午後1時～翌朝午前8時)
外科・整形外科	午後8時～翌朝午前8時 ☎0120(26)0070で案内	3月 9日 藤沢脳神経外科病院 ☎(27)1511 16日 藤沢湘南台病院 ☎(44)1451 23日 藤沢湘南台病院 ☎(44)1451

	日曜日・祝日	
	午前9時～翌朝午前8時	午前9時～午後5時
外科・整形外科	3月10日 藤沢脳神経外科病院 ☎(27)1511 17日 藤沢湘南台病院 ☎(44)1451 20日 藤沢湘南台病院 ☎(44)1451 24日 藤沢湘南台病院 ☎(44)1451	3月10日 辻堂脳神経・脊椎クリニック ☎(21)9055 17日 たかばやし胃腸科クリニック ☎(24)4114 20日 小池クリニック ☎(25)8985 24日 ふじさわ脳とからだのクリニック ☎(22)1122

	産婦人科
	3月10日 桜林産婦人科医院 ☎(22)2222 17日 せき藤レディースクリニック ☎(23)8858 20日 瀬戸山産婦人科 ☎(43)3335 24日 湘南レディースクリニック辻堂CK ☎(31)1520

	日曜日・祝日(午前9時30分～正午、午後1時～4時) ※5
歯科	休日急患歯科診療所 ☎(26)3310 鶴沼石上2-10-6(口腔保健センター内)

※5 受付時間…午前、午後ともに診療時間終了30分前まで