

藤沢市指定重要文化財の指定について

次の建造物を藤沢市指定重要文化財に指定する。

2006年(平成18年)5月12日提出

藤沢市教育委員会

教育長 小野 晴 弘

1 指定物件

(1) 区分	有形文化財
(2) 文化財の種類	建造物
(3) 名称	旧福原家長屋門
(4) 数量	1 棟
(5) 所在地	藤沢市渡内三丁目566番地の1
(6) 所有者の住所・氏名	藤沢市朝日町1番地の1 藤沢市長山本捷雄
(7) 指定物件の概要	構造 = 木造2階建 建築面積 = 64.63㎡ 建築延床面積 = 106.39㎡ 外壁 = 土塗り壁・たて羽目押縁下見板 屋根 = 茅葺下地銅板形成 基礎 = 御影石基礎・大谷石基礎 間取り = 1階：東側 = 1室・土間床 西側 = 2室・土間床並びに板床・土間床2階：1室・板床 写真・図面 = 別紙のとおり。

2 提案理由

本物件の歴史的価値並びに希少価値に鑑み、藤沢市文化財保護条例第3条第1項の規定により藤沢市指定重要文化財に指定し、保護を図るものです。

参 考

藤沢市文化財保護条例抜粋

第3条 教育委員会は、この市の区域内に存する文化財のうち、この市にとって重要なものについて、有形文化財、無形文化財及び民俗文化財を藤沢市指定重要文化財に、記念物を藤沢市指定史跡、藤沢市指定名勝又は藤沢市指定天然記念物に指定することができる。

旧福原家長屋門の写真



正面



門扉



背面



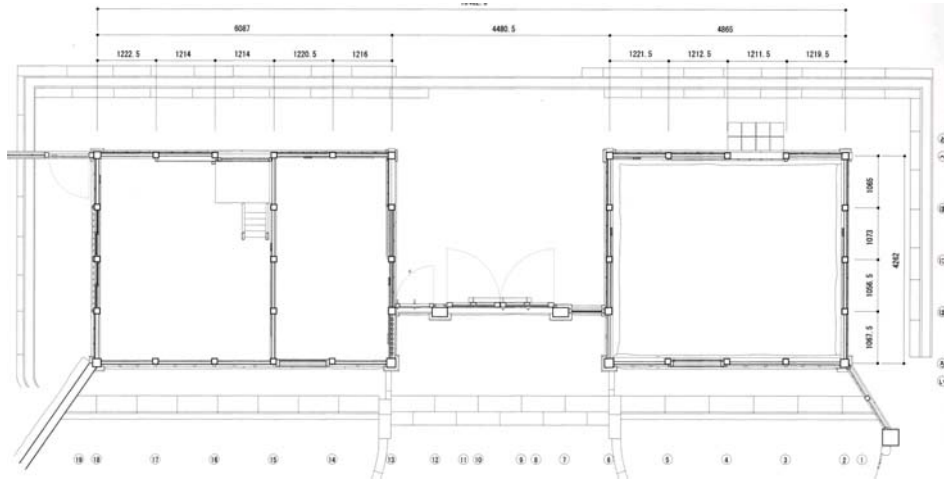
西側



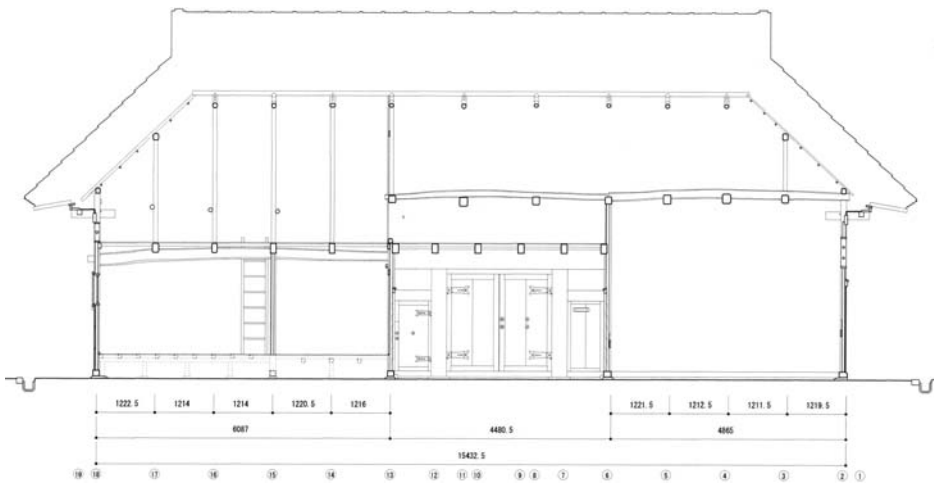
銅板屋根の内部に保存されている草屋根



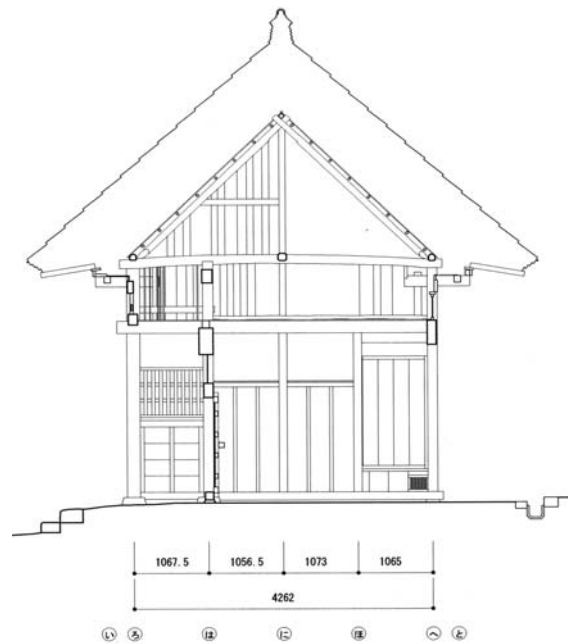
東側土間物置の屋根裏



第 1 図 福原家長屋門現状平面図 ( 単位 = mm )



第 2 図 福原家長屋門現状桁行断面図 ( 単位 = mm )



第 3 図 福原家長屋門現状桁行断面図 ( 単位 = mm )