

指定管理者事業報告書

2006年6月30日

藤沢市長 殿

所在地 藤沢市朝日町10番地の8

指定管理者名称 財団法人藤沢市青少年協会

代表者の氏名 理事長 横山 弘美 印

次のとおり報告します。

管理業務の実施期間	2005年4月1日から2006年3月31日まで
管理業務を行つた公の施設の名称	藤沢市地域子供の家
管理業務の実施状況及び利用状況	別添1のとおり
使用料又は利用に係る料金の収入実績	なし
管理に係る経費の収支状況	別添2のとおり
(事務処理欄)	

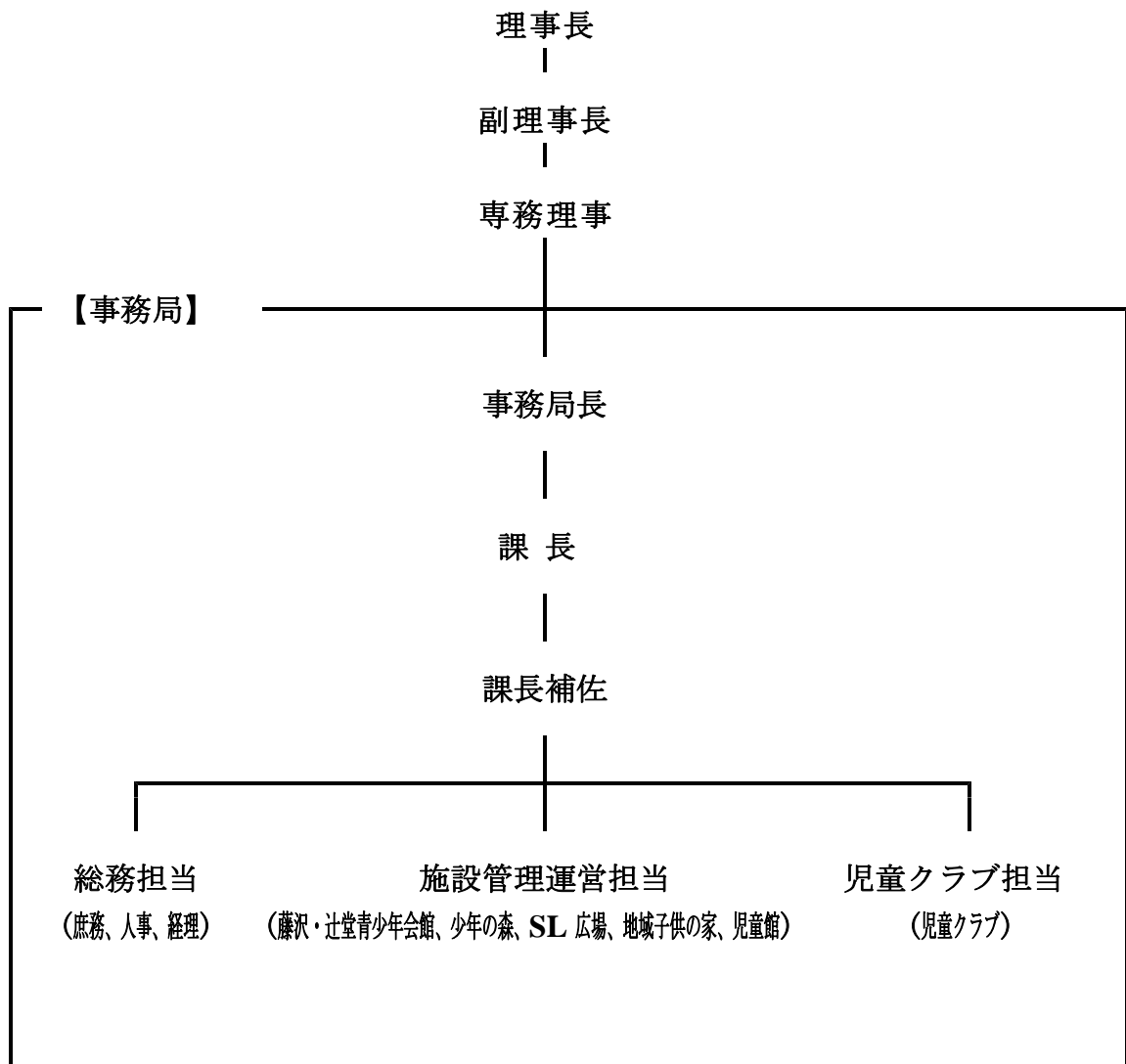
(別添 1)

藤沢市地域子供の家管理業務の実施状況及び  
利用状況報告書 (平成 17 年度)

指定管理者 財団法人藤沢市青少年協会

## 組織図

### 1 財団法人藤沢市青少年協会全体組織図



### 2 地域子供の家施設別運営委員・見守る人

(別紙 平成17年度 地域子供の家運営委員・見守る人一覧のとおり)

平成17年度 地域子供の家運営員委員・見守る人一覧

施設名	湘南台		片瀬		羽鳥		中里		藤沢		鵜沼		村岡		大越		大庭		六会		長後		鵜南		八松		本町		秋葉台		高谷		俣野		合計			
	男	女	男	女	男	女	男	女	男	女	男	女	男	女	男	女	男	女	男	女	男	女	男	女	男	女	男	女	男	女	男	女	男	女	男	女	計	
選出母体	地区青少協	1	3		1			2	2				2	1	1		1		2		2	1				1		1	2		3			1		8	19	27
	青少年指導員				1		2			2	3		1				1						2									2		2	13	15		
	自治会	1	2	1	1			2		3	2	2	12		2		3	2	5		4			1	8		8			1	9	1		1	6	15	62	77
	子ども会		1		7		1				1		1		3		1		2						6				3		3			6	6	0	41	41
	小学校長		1		1	2		2		1		1			1	2		1		1		1		1		1		1		1		1		1	16	4	20	
	PTA	1			2		7	2	9		1						5		1	1	7		1		2		1		4		1		2		1	4	44	48
	民生委員									1	1								1															1	2	3		
	主任児童員				1		2																		1									0	4	4		
	その他	3			2	2	14						1		1		2					1	1	1	1	1	7				2			8	30	38		
運営委員数計	6	7	1	16	4	26	8	11	7	8	4	16	1	8	2	13	3	11	2	14	3	10	3	18	2	13	2	9	2	15	2	8	2	16	54	219	273	
	13		17		30		19		15		20		9		15		14		16		13		21		15		11		17		10		18		273			
見守る人数		10		10		10		9		10		12		8		12		9		10		12		13		8		12		15		11		12	0	183	183	
	10		10		10		9		10		12		8		12		9		10		12		13		8		12		15		11		12		183			
総計	6	17	1	26	4	36	8	20	7	18	4	28	1	16	2	25	3	20	2	24	3	22	3	31	2	21	2	21	2	30	2	19	2	28	54	402	456	
	23		27		40		28		25		32		17		27		23		26		25		34		23		23		32		21		30		456			

# 1 地域子供の家見守る人について

地域子供の家は、地域の子どもたちの遊びの拠点として、「地域の子どもたちは地域で見守り育てる」の主旨のもとに建設されたものです。

そこで、「見守る人」には、この地域子供の家で日常の施設運営及び利用者の自由な活動を支えるために、次の役割を担っていただきます。

- (1) 来館者の受付業務（団体利用申請受付含む）
- (2) 利用者（幼児、子ども等）に対する適切な遊びの指導及び支援活動
- (3) 事故・災害等の対応（応急処置及び情報提供）
- (4) 子供の家施設の清掃業務
- (5) 利用者と運営委員会との連絡調整
- (6) 施設の管理
  - ①破損等の確認及び情報連絡
  - ②退館時の施錠
  - ③遊具の片付け、整理
  - ④冬期における暖房器具の安全管理
- (7) その他必要な業務
- (8) 任 期      1年間（4／1～翌年3／31）：継続再任可能
- (9) 勤務時間
  - ①2月から10月は、午前10時から午後5時まで
  - ②1月と11月は午前10時から午後4時30分まで
  - ③12月は午前10時から午後4時まで
- (10) 謝 礼      日額4,000円
- (11) 研 修      業務上必要な研修等適宜開催

## 2 地域子供の家 「見守る人」 推薦基準

- (1) 子どもたちに接することが好きで、ボランティア精神あふれる地域住民の方。
- (2) 原則として他に職業を持たない方で、月6回程度従事することが可能な方。  
※月に1～2回は、土曜日・日曜日に従事していただきます。また、「子供の家まつり」などの諸行事には、当日当番以外の方もお手伝いをしていただける方。  
(当番以外の方は無償)
- (3) 子供の家条例・規則及び子供の家運営委員会の方針に従ってご理解とご協力をいただける方。

## 3 その他

### (1) 見守る人の任期

原則として4月1日から翌年の3月31日までの1年間です。ただし、年度途中で欠員等で募集する場合は、新しくお願いした日からその年度の3月31日までとなります。(前任者の残任期間)

また、見守る人は、有償ですが、あくまでもボランティアです。したがって一部の方だけに長年に渡って負担をおかけするのは好ましいことではありません。より多くの地域の方に「子供の家」を理解していただくためにも、一人でも多くの方に「見守る人」を経験していただき、協力していただくことが望ましいので任期を1年間としています。

ただし、継続を希望される方は、子供の家運営委員会の募集に応じて再度申し込みをすることができます。

### (2) 見守る人の決定

申込書に基づいて、子供の家運営委員会で選考決定し委嘱します。

## 平成17年度 藤沢市地域子供の家管理運営事業実施報告

はじめに

平成17年度に藤沢市から当協会が指定管理者として当施設の運営を受託し、「藤沢市青少年対策の基本方針」の実現を目標とした年間事業計画に基づき1年間取り組んだ。具体的な成果としては、運営委員会と連携をとりながら地域に密着した運営及び修繕や樹木剪定など職員で実施できるものは職員が対応しコストの削減をはかった。また、地域ボランティアの導入など柔軟に取り組み、運営委員会と連携、協力し施設の維持管理を行うことができた。その他に、利用者へのサービスやおまつりなど行事の実施など、各地域の特色を活かしながら管理運営にあたった。

これらの実施結果は下記のとおりである。

### 1 施設維持

昭和59年の湘南台子供の家から平成8年の俣野子供の家まで17館の施設が建設されてきており、すでに古い施設では20年以上の年月が過ぎ、屋外遊具及び施設本体において老朽化が進み、今後の整備について重要な問題となっている。遊具については、現在使用禁止のものもあるが当法人でできる限りの修繕を実施した。18年度以降の大型の修繕やメンテナンスについては藤沢市と調整をはかった。

また、施設利用者に対し光熱費の削減をポスター等にて周知をした。その他機械警備業務など専門業者への委託業務については、仕様書や業務内容の見直しをはかった。

### 2 修繕

2005年度については、藤沢市が羽鳥・鵠沼子供を家の外壁丸太の改修工事及び塗装工事を実施した。当法人においても、利用者の安全を確保するために、照明器具の不良やサッシ、ガラスなどの施設修繕及び浮き橋、つり輪などの遊具修繕を実施した。

また、毎月1回の遊具点検を専門業者へ委託し、危険箇所について随時連絡調整をはかった。

### 3 管理運営

地域子供の家の運営については、各運営委員会に業務委託を行い、地域に密着した柔軟性のある運営を行ってきた。各施設、地域にちなんだ特色ある事業の展開や七夕や豆まきなど昔ながらの伝承事業については、マンネリ化しないよう内容等については運営委員と見守る人が意見交換、見直しを行い手作りプレゼントの作成や子どもを実行委員として取り入れる等工夫を凝らし事業の実施を行った。

また、樹木剪定、草刈りなど運営委員会や地域ボランティアと連携協力して実施し、地域一体型の運営に取り組んだ。

#### 4 利用状況

各施設利用状況については別紙資料のとおりとなる。本年は2施設が修繕のため途中休館したことや同様施設の開設などが影響し、目標の利用者人数に達することができなかった。要因としては、同様の施設である児童館において、新しい遊具や空調設備が整っていること、また、施設の老朽化や遊具が破損等により使用禁止の状態であることが考えられる。

利用者に対する周知活動は、施設で行う事業等のポスターを地域の掲示板や学校などに掲示するなどの方法で行った。

#### 5 会 議

年間事業計画に基づき諸会議を開催した。

運営伊藤についての情報交換連絡調製の場として、また今後の施設運営や施設、遊具の破損や老朽化に対する改修、事業の見直し、経費の節減などについて調査や依頼を行った。

また、運営委員長会議では、各施設での行事や運営等について、意見交換が行われた。

#### 6 研 修

運営委員、見守る人を対象に、消防署が行う救命講習会や、「理想的な子供の家」をテーマとして全体研修会を実施した。また、運営委員、見守る人を対象として今後の施設の管理運営や利用者へのサービスの向上、運営委員や見守る人の意識の向上を目的をはかるための研修会を実施した。

#### 7 藤沢市環境方針への取り組み

別表1のとおり



平成17年度月別利用状況

利用者総数 274,332名 (平成16年度 292,634名)

月	開館日数	湘南台	片瀬	羽鳥	中里	藤沢	鵠沼	村岡	大越
4月	29	2,483	1,662	1,377	1,111	2,391	1,001	1,170	1,563
5月	30	2,367	2,040	1,576	1,259	2,392	1,012	1,142	1,389
6月	29	1,670	1,442	1,410	1,128	2,173	1,404	1,086	1,502
7月	30	2,020	1,633	1,329	1,056	2,658	1,413	1,168	1,788
8月	30	1,481	1,392	914	605	2,478	1,224	671	1,385
9月	29	1,804	1,391	1,001	907	2,574	1,285	867	1,447
10月	30	1,790	1,579	1,100	1,239	2,500	715	757	1,335
11月	29	1,663	1,476	451	1,026	1,943	0	804	1,102
12月	26	904	723	0	821	1,319	0	520	853
1月	26	828	758	720	517	955	1,061	483	797
2月	27	968	1,042	908	559	1,406	1,018	671	1,054
3月	30	1,840	1,745	1,606	1,224	2,215	1,514	887	1,236
合計	345	19,818	16,883	12,392	11,452	25,004	11,647	10,226	15,451
月均		2,202	1,876	1,377	1,272	2,778	1,294	1,136	1,717
日均		76	64	47	44	95	44	39	59

月	開館日数	大庭	六会	長後	鵠南	八松	本町	秋葉台	高谷	俣野	合計
4月	29	1,352	1,810	2,019	1,622	2,466	1,119	1,378	1,393	2,141	28,058
5月	30	1,252	1,525	2,347	2,160	2,205	1,487	1,400	1,450	2,372	29,375
6月	29	1,635	1,440	1,894	2,077	1,788	1,492	1,664	1,414	1,764	26,983
7月	30	1,658	1,598	1,671	1,786	1,838	1,575	1,309	1,435	1,866	27,801
8月	30	1,161	1,032	1,215	1,773	1,473	1,101	1,065	1,431	1,441	21,842
9月	29	1,512	1,143	1,617	1,522	1,669	1,532	984	1,385	1,519	24,159
10月	30	1,638	1,704	1,737	1,748	1,543	1,401	1,254	1,521	1,596	25,157
11月	29	1,508	1,044	1,694	1,534	1,635	1,516	900	1,402	1,670	21,368
12月	26	1,097	826	1,029	1,119	933	910	618	708	699	13,079
1月	26	1,077	611	801	873	960	840	323	638	952	13,194
2月	27	1,234	871	933	1,130	1,195	833	583	774	1,019	16,198
3月	30	1,661	1,341	2,187	1,637	1,887	1,439	1,300	1,539	1,860	27,118
合計	345	16,785	14,945	19,144	18,981	19,592	15,245	12,778	15,090	18,899	274,332
月均		1,865	1,661	2,127	2,109	2,177	1,694	1,420	1,677	2,100	30,481
日均		64	57	73	72	75	58	49	58	72	1,047

※羽鳥子供の家:11月中旬より1月4日まで休館

鵠沼子供の家:10月中旬より1月4日まで休館

平成17年度地域子供の家利用状況

1 湘南台子供の家

月	幼児	小学生			中学生	大人	合計
		1. 2年	3. 4年	5. 6年			
4月	252	638	568	536	182	307	2,483
5月	250	611	530	484	180	312	2,367
6月	211	376	390	375	89	229	1,670
7月	220	396	436	581	156	231	2,020
8月	216	329	318	301	103	214	1,481
9月	280	420	441	337	84	242	1,804
10月	230	452	316	488	62	242	1,790
11月	270	422	303	306	74	288	1,663
12月	124	214	195	206	40	125	904
1月	112	203	164	176	17	156	828
2月	249	230	171	108	39	171	968
3月	276	459	407	381	71	246	1,840
合計	2,690	4,750	4,239	4,279	1,097	2,763	19,818

2 片瀬子供の家

月	幼児	小学生			中学生	大人	合計
		1. 2年	3. 4年	5. 6年			
4月	193	273	401	433	103	259	1,662
5月	295	440	399	385	117	404	2,040
6月	282	336	298	186	32	308	1,442
7月	406	279	340	180	42	386	1,633
8月	277	225	292	235	65	298	1,392
9月	299	291	268	179	53	301	1,391
10月	281	341	380	203	51	323	1,579
11月	216	320	345	286	42	267	1,476
12月	97	151	172	161	19	123	723
1月	108	124	157	221	13	135	758
2月	164	217	283	199	15	164	1,042
3月	242	390	521	331	20	241	1,745
合計	2,860	3,387	3,856	2,999	572	3,209	16,883

3 羽鳥子供の家

月	幼児	小学生			中学生	大人	合計
		1. 2年	3. 4年	5. 6年			
4月	107	303	338	438	73	118	1,377
5月	173	387	412	327	116	161	1,576
6月	200	509	281	254	24	142	1,410
7月	219	359	321	240	39	151	1,329
8月	136	232	194	201	33	118	914
9月	114	361	273	117	49	87	1,001
10月	159	314	336	150	40	101	1,100
11月	41	150	108	51	33	68	451
12月		工事のため休館					0
1月	63	242	149	193	15	58	720
2月	204	156	199	257	12	80	908
3月	187	351	415	495	46	112	1,606
合計	1,603	3,364	3,026	2,723	480	1,196	12,392

平成17年度地域子供の家利用状況

4中里子供の家

月	幼児	小学生			中学生	大人	合計
		1. 2年	3. 4年	5. 6年			
4月	95	229	288	302	99	98	1,111
5月	131	277	332	347	39	133	1,259
6月	167	304	309	224	34	90	1,128
7月	103	173	290	330	42	118	1,056
8月	14	68	219	238	43	23	605
9月	152	145	205	290	20	95	907
10月	109	197	333	350	55	195	1,239
11月	148	143	310	306	23	96	1,026
12月	106	173	222	168	16	136	821
1月	76	78	134	137	17	75	517
2月	63	141	168	123	0	64	559
3月	125	348	343	259	38	111	1,224
合計	1,289	2,276	3,153	3,074	426	1,234	11,452

5藤沢子供の家

月	幼児	小学生			中学生	大人	合計
		1. 2年	3. 4年	5. 6年			
4月	483	752	296	343	32	485	2,391
5月	461	718	325	391	37	460	2,392
6月	460	645	329	273	23	443	2,173
7月	698	750	310	237	34	629	2,658
8月	683	592	280	276	41	606	2,478
9月	731	583	360	282	24	594	2,574
10月	683	495	423	305	51	543	2,500
11月	610	367	291	151	23	501	1,943
12月	370	294	216	118	20	301	1,319
1月	248	231	125	123	18	210	955
2月	408	302	210	135	29	322	1,406
3月	545	543	412	249	46	420	2,215
合計	6,380	6,272	3,577	2,883	378	5,514	25,004

6鶴沼子供の家

月	幼児	小学生			中学生	大人	合計
		1. 2年	3. 4年	5. 6年			
4月	118	140	202	305	80	156	1,001
5月	163	187	171	258	60	173	1,012
6月	452	215	246	252	23	216	1,404
7月	291	275	342	220	15	270	1,413
8月	313	207	269	140	22	273	1,224
9月	309	227	303	163	17	266	1,285
10月	182	92	129	140	21	151	715
11月							0
12月							0
1月	263	208	240	167	4	179	1,061
2月	362	138	234	113	13	158	1,018
3月	314	339	344	267	7	243	1,514
合計	2,767	2,028	2,480	2,025	262	2,085	11,647

平成17年度地域子供の家利用状況

7村岡子供の家

月	幼児	小学生			中学生	大人	合計
		1. 2年	3. 4年	5. 6年			
4月	134	250	210	312	105	159	1,170
5月	130	219	245	346	58	144	1,142
6月	147	234	213	280	59	153	1,086
7月	238	231	234	213	71	181	1,168
8月	107	145	153	124	24	118	671
9月	238	163	158	172	19	117	867
10月	86	140	181	221	37	92	757
11月	177	126	173	219	18	91	804
12月	156	84	94	109	9	68	520
1月	123	87	85	117	11	60	483
2月	207	108	165	88	26	77	671
3月	127	174	185	278	25	98	887
合計	1,870	1,961	2,096	2,479	462	1,358	10,226

8大越子供の家

月	幼児	小学生			中学生	大人	合計
		1. 2年	3. 4年	5. 6年			
4月	154	478	385	240	113	193	1,563
5月	181	441	330	188	54	195	1,389
6月	317	425	276	169	56	259	1,502
7月	305	496	352	220	63	352	1,788
8月	315	394	162	147	78	289	1,385
9月	289	437	261	130	32	298	1,447
10月	223	446	231	176	46	213	1,335
11月	154	467	209	122	21	129	1,102
12月	102	362	163	123	16	87	853
1月	134	333	122	79	16	113	797
2月	168	420	179	143	29	115	1,054
3月	151	444	333	150	31	127	1,236
合計	2,493	5,143	3,003	1,887	555	2,370	15,451

9大庭子供の家

月	幼児	小学生			中学生	大人	合計
		1. 2年	3. 4年	5. 6年			
4月	191	294	368	262	48	189	1,352
5月	190	274	309	217	61	201	1,252
6月	297	364	520	125	39	290	1,635
7月	315	401	442	159	42	299	1,658
8月	195	228	305	187	42	204	1,161
9月	294	477	264	154	20	303	1,512
10月	246	583	230	260	50	269	1,638
11月	322	517	214	193	26	236	1,508
12月	205	385	174	113	11	209	1,097
1月	210	311	172	121	24	239	1,077
2月	241	408	250	110	10	215	1,234
3月	306	548	382	165	8	252	1,661
合計	3,012	4,790	3,630	2,066	381	2,906	16,785

平成17年度地域子供の家利用状況

10六会子供の家

月	幼児	小学生			中学生	大人	合計
		1. 2年	3. 4年	5. 6年			
4月	102	487	488	430	92	211	1,810
5月	95	422	347	387	118	156	1,525
6月	125	399	391	354	40	131	1,440
7月	122	566	369	369	48	124	1,598
8月	126	186	236	288	71	125	1,032
9月	132	350	290	205	37	129	1,143
10月	182	506	434	350	63	169	1,704
11月	108	271	244	265	46	110	1,044
12月	69	268	179	219	32	59	826
1月	62	138	131	179	42	59	611
2月	105	294	166	208	21	77	871
3月	191	334	264	341	69	142	1,341
合計	1,419	4,221	3,539	3,595	679	1,492	14,945

11長後子供の家

月	幼児	小学生			中学生	大人	合計
		1. 2年	3. 4年	5. 6年			
4月	164	346	521	614	187	187	2,019
5月	184	423	750	650	104	236	2,347
6月	257	381	463	491	84	218	1,894
7月	172	374	393	509	49	174	1,671
8月	128	284	249	369	49	136	1,215
9月	222	331	446	355	49	214	1,617
10月	260	399	461	329	64	224	1,737
11月	249	355	447	327	91	225	1,694
12月	201	166	255	253	17	137	1,029
1月	151	161	175	153	20	141	801
2月	175	173	219	198	29	139	933
3月	356	370	551	603	70	237	2,187
合計	2,519	3,763	4,930	4,851	813	2,268	19,144

12鵜南子供の家

月	幼児	小学生			中学生	大人	合計
		1. 2年	3. 4年	5. 6年			
4月	146	388	382	418	87	201	1,622
5月	191	664	396	532	81	296	2,160
6月	214	822	386	355	46	254	2,077
7月	170	568	409	396	47	196	1,786
8月	186	549	405	399	45	189	1,773
9月	145	555	303	306	25	188	1,522
10月	213	578	387	340	25	205	1,748
11月	154	567	321	303	7	182	1,534
12月	74	346	287	282	11	119	1,119
1月	60	234	191	292	18	78	873
2月	101	303	249	349	7	121	1,130
3月	182	379	413	465	58	140	1,637
合計	1,836	5,953	4,129	4,437	457	2,169	18,981

平成17年度地域子供の家利用状況

13八松子供の家

月	幼児	小学生			中学生	大人	合計
		1. 2年	3. 4年	5. 6年			
4月	286	577	590	589	113	311	2,466
5月	282	495	446	657	55	270	2,205
6月	263	472	400	383	32	238	1,788
7月	391	443	359	286	48	311	1,838
8月	370	364	232	132	54	321	1,473
9月	379	371	313	238	45	323	1,669
10月	309	392	319	246	49	228	1,543
11月	310	397	305	311	31	281	1,635
12月	183	224	148	205	11	162	933
1月	211	186	186	200	18	159	960
2月	228	249	231	275	34	178	1,195
3月	270	443	410	502	54	208	1,887
合計	3,482	4,613	3,939	4,024	544	2,990	19,592

14本町子供の家

月	幼児	小学生			中学生	大人	合計
		1. 2年	3. 4年	5. 6年			
4月	133	262	307	249	33	135	1,119
5月	256	267	309	394	74	187	1,487
6月	312	437	245	244	25	229	1,492
7月	309	403	310	283	10	260	1,575
8月	159	258	286	208	45	145	1,101
9月	375	314	344	193	26	280	1,532
10月	345	288	280	248	18	222	1,401
11月	370	383	301	160	27	275	1,516
12月	227	203	178	135	9	158	910
1月	220	201	181	107	6	125	840
2月	153	157	201	186	6	130	833
3月	256	287	428	271	21	176	1,439
合計	3,115	3,460	3,370	2,678	300	2,322	15,245

15秋葉台子供の家

月	幼児	小学生			中学生	大人	合計
		1. 2年	3. 4年	5. 6年			
4月	134	308	367	359	78	132	1,378
5月	142	386	394	305	43	130	1,400
6月	301	446	428	302	11	176	1,664
7月	82	327	302	509	10	79	1,309
8月	128	297	216	266	54	104	1,065
9月	82	347	245	188	38	84	984
10月	99	532	263	229	25	106	1,254
11月	61	329	247	171	30	62	900
12月	99	200	135	115	7	62	618
1月	34	132	78	42	16	21	323
2月	53	183	148	139	3	57	583
3月	111	318	335	400	23	113	1,300
合計	1,326	3,805	3,158	3,025	338	1,126	12,778

平成17年度地域子供の家利用状況

16高谷子供の家

月	幼児	小学生			中学生	大人	合計
		1. 2年	3. 4年	5. 6年			
4月	153	322	302	366	74	176	1,393
5月	238	310	360	290	65	187	1,450
6月	287	295	303	299	22	208	1,414
7月	212	318	362	300	47	196	1,435
8月	231	309	357	289	41	204	1,431
9月	252	238	359	312	37	187	1,385
10月	184	268	403	474	25	167	1,521
11月	222	484	249	279	14	154	1,402
12月	77	113	250	193	6	69	708
1月	91	137	157	156	13	84	638
2月	95	149	242	208	9	71	774
3月	200	235	474	394	101	135	1,539
合計	2,242	3,178	3,818	3,560	454	1,838	15,090

17俣野子供の家

月	幼児	小学生			中学生	大人	合計
		1. 2年	3. 4年	5. 6年			
4月	389	546	425	435	31	315	2,141
5月	405	753	396	396	24	398	2,372
6月	402	538	218	215	41	350	1,764
7月	378	484	342	307	30	325	1,866
8月	326	313	273	192	50	287	1,441
9月	373	356	224	222	25	319	1,519
10月	406	379	230	223	38	320	1,596
11月	427	396	267	152	46	382	1,670
12月	151	179	120	89	20	140	699
1月	218	211	158	132	14	219	952
2月	213	229	211	154	22	190	1,019
3月	393	338	471	334	39	285	1,860
合計	4,081	4,722	3,335	2,851	380	3,530	18,899

別表1

## 地域子供の家

取り組み項目	項目内容	最終(平成19年) 到達目標 (平成15年度比)	基準年度数値 (平成15年度)	平成17年度	平成17年度
				目標率	平成15年度対比率
				(想定使用量等)	実績数値
電気使用量の削減	電気使用量 単位:kwh	3%減	67,824	▲1%	▲4%
				67,146	66,639
水使用量の削減	水使用量 単位:m <sup>3</sup>	3%減	2,793	▲1%	▲10%
				2,765	2,684
その他燃料の使用量の削減	都市ガス 単位:m <sup>3</sup>	3%減	93	▲1%	▲12%
				92	82
	灯油 単位:リットル	3%減	2,187	▲1%	▲16%
				2,165	1,914
廃棄物の減量化	廃棄物 単位:kg	3%減	2,431	▲1%	11%
				2,407	2,702

※都市ガスについては、湘南台・片瀬子供の家の2館



(別添 2)

管理に係る経費の収支状況報告  
(平成 1 7 年度)

指定管理者 財団法人藤沢市青少年協会

# 「藤沢市地域子供の家」 平成17年度収支決算書

## 収入の部

科 目	予算金額	決算金額	増 減
市受託収入	70,200,000	70,200,000	0
協会繰出金	0	359,292	△ 359,292
収入合計	70,200,000	70,559,292	△ 359,292

## 支出の部

科 目	予算金額	決算金額	増 減
会議費	15,000	0	15,000
消耗品費	84,000	30,765	53,235
修繕費	1,500,000	1,748,798	△ 248,798
印刷製本費	6,000	9,300	△ 3,300
保険料	520,000	519,000	1,000
諸謝金	30,000	30,000	0
租税公課	175,000	184,005	△ 9,005
手数料	380,000	832,650	△ 452,650
委託費	63,934,000	63,030,617	903,383
諸経費	3,556,000	4,174,157	△ 618,157
計	70,200,000	70,559,292	△ 359,292