

指定管理者事業報告書

2007年6月30日

藤沢市長 殿

所在地 藤沢市朝日町10番地の8

指定管理者名称 財団法人藤沢市青少年協会

代表者の氏名 理事長 南 英 毅 印

次のとおり報告します。

管理業務の実施期間	2006年4月1日から2007年3月31日まで
管理業務を行つた公の施設の名称	藤沢市地域子供の家
管理業務の実施状況及び利用状況	別添1のとおり
使用料又は利用に係る料金の収入実績	なし
管理に係る経費の収支状況	別添2のとおり
(事務処理欄)	

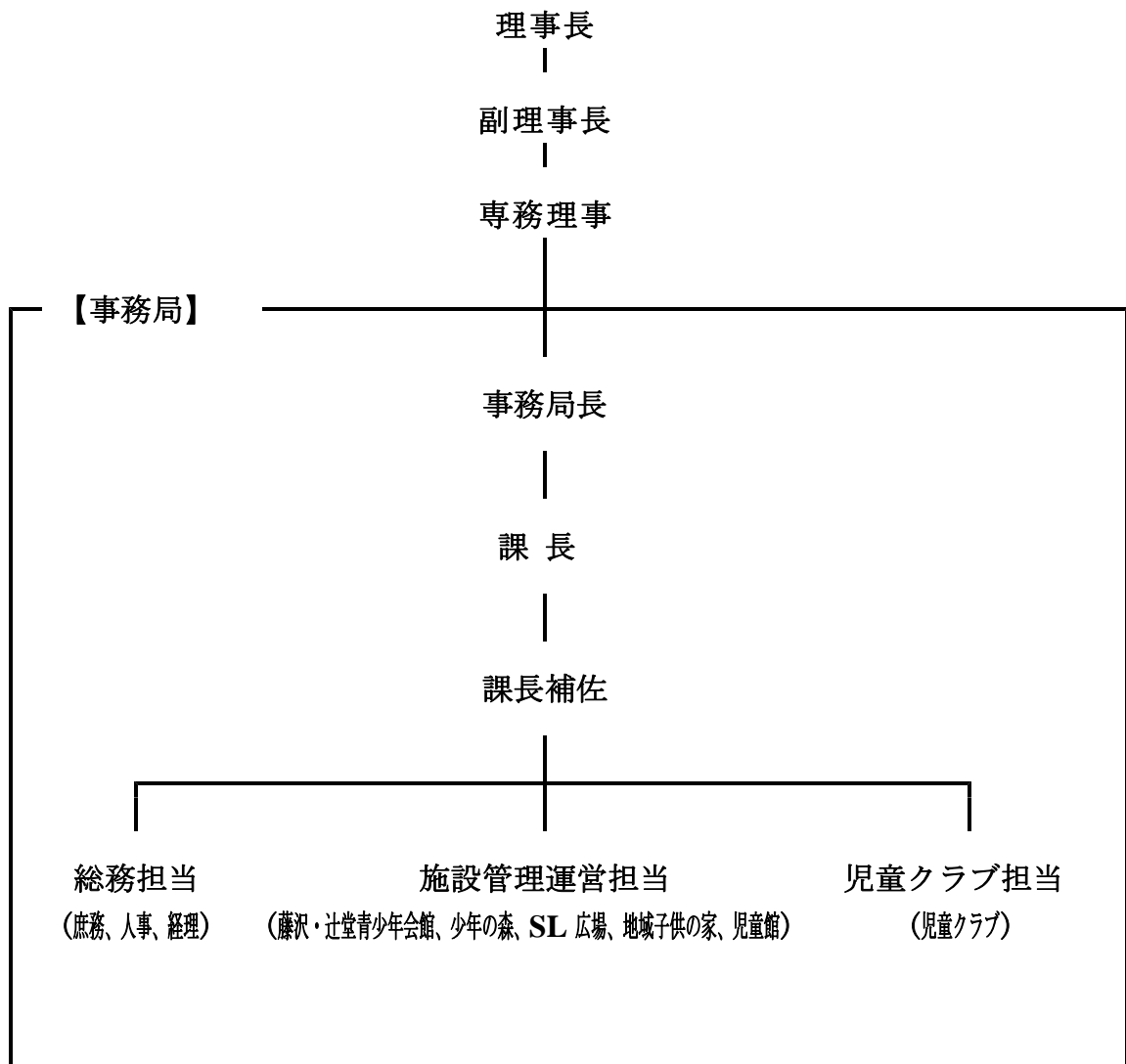
(別添 1)

藤沢市地域子供の家管理業務の実施状況及び
利用状況報告書 (平成 18 年度)

指定管理者 財団法人藤沢市青少年協会

組織図

1 財団法人藤沢市青少年協会全体組織図



2 地域子供の家施設別運営委員・見守る人

(別紙 平成18年度 地域子供の家運営委員・見守る人一覧のとおり)

平成18年度 地域子供の家運営員委員・見守る人一覧

施設名		湘南台		片瀬		羽鳥		中里		藤沢		鵜沼		村岡		大越		大庭		六会		長後		鵜南		八松		本町		秋葉台		高谷		俣野		合計		
		男	女	男	女	男	女	男	女	男	女	男	女	男	女	男	女	男	女	男	女	男	女	男	女	男	女	男	女	男	女	男	女	男	女	男	女	計
選 出 母 体	地区青少協	1	3		1			2	2			2	1	1		1		2		3	1			1		1	3		3			1		8	21	29		
	青少年指導員				1		2			2	3		1			1					2				1						2	2	13	15				
	自治会	1	2	1	3			2		3	2	2	12		2		1	6		4				1	8		8		1	9	1	1	6	14	64	78		
	子ども会		2		9		1				1		1		2		2						6				3		3			6	6	0	44	44		
	小学校長		1	1		2		2		1		1		1		2		1		1		1		1		1		1		1		1	18	2	20			
	PTA		1		3		7	2	9		1				2		5		1	1	7		1		2		1		6		1	2	3	50	53			
	民生委員									1	1								1													1	2	3				
	主任児童員				1		2																		1							0	4	4				
	その他	4				2	14					1		1							1	1	1	1	6						2			9	25	34		
運営委員数計		6	9	2	18	4	26	8	11	7	8	4	16	2	8	2	11	2	12	2	15	3	10	3	17	2	13	2	12	2	15	2	8	2	16	55	225	280
		15		20		30		19		15		20		10		13		14		17		13		20		15		14		17		10		18		280		
見守る人数			11		11		10		10		10		12		8		10		13		10		12		12		8		12		13		11		12	0	185	185
		11		11		10		10		10		12		8		10		13		10		12		12		8		12		13		11		12		185		
総計		6	20	2	29	4	36	8	21	7	18	4	28	2	16	2	21	2	25	2	25	3	22	3	29	2	21	2	24	2	28	2	19	2	28	55	410	465
		26		31		40		29		25		32		18		23		27		27		25		32		23		26		30		21		30		465		

1 地域子供の家見守る人について

地域子供の家は、地域の子どもたちの遊びの拠点として、「地域の子どもたちは地域で見守り育てる」の主旨のもとに建設されたものです。

そこで、「見守る人」には、この地域子供の家で日常の施設運営及び利用者の自由な活動を支えるために、次の役割を担っていただきます。

- (1) 来館者の受付業務（団体利用申請受付含む）
- (2) 利用者（幼児、子ども等）に対する適切な遊びの指導及び支援活動
- (3) 事故・災害等の対応（応急処置及び情報提供）
- (4) 子供の家施設の清掃業務
- (5) 利用者と運営委員会との連絡調整
- (6) 施設の管理
 - ①破損等の確認及び情報連絡
 - ②退館時の施錠
 - ③遊具の片付け、整理
 - ④冬期における暖房器具の安全管理
- (7) その他必要な業務
- (8) 任 期 1年間（4／1～翌年3／31）：継続再任可能
- (9) 勤務時間
 - ①2月から10月は、午前10時から午後5時まで
 - ②1月と11月は午前10時から午後4時30分まで
 - ③12月は午前10時から午後4時まで
- (10) 謝 礼 日額4,000円
- (11) 研 修 業務上必要な研修等適宜開催

2 地域子供の家「見守る人」推薦基準

- (1) 子どもたちに接することが好きで、ボランティア精神あふれる地域住民の方。
- (2) 原則として他に職業を持たない方で、月6回程度従事することが可能な方。
※月に1～2回は、土曜日・日曜日に従事していただきます。また、「子供の家まつり」などの諸行事には、当日当番以外の方もお手伝いをしていただける方。
(当番以外の方は無償)
- (3) 子供の家条例・規則及び子供の家運営委員会の方針に従ってご理解とご協力をいただける方。

3 その他

(1) 見守る人の任期

原則として4月1日から翌年の3月31日までの1年間です。ただし、年度途中で欠員等で募集する場合は、新しくお願いした日からその年度の3月31日までとなります。(前任者の残任期間)

また、見守る人は、有償ですが、あくまでもボランティアです。したがって一部の方だけに長年に渡って負担をおかけするのは好ましいことではありません。より多くの地域の方に「子供の家」を理解していただくためにも、一人でも多くの方に「見守る人」を経験していただき、協力していただくことが望ましいので任期を1年間としています。

ただし、継続を希望される方は、子供の家運営委員会の募集に応じて再度申し込みをすることができます。

(2) 見守る人の決定

申込書に基づいて、子供の家運営委員会で選考決定し委嘱します。

平成18年度 藤沢市地域子供の家管理運営事業実施報告

はじめに

藤沢市から当協会が指定管理者として当施設の運営を平成17年度より受託し、「藤沢市青少年対策の基本方針」の実現を目標とした年間事業計画に基づき2年間取り組んだ。具体的な成果としては、運営委員会と連携をとりながら地域に密着した運営及び小破修繕や樹木剪定など職員が実施できるものは職員が対応しコストの削減をはかった。また、ボランティアの導入など柔軟な取り組み、運営委員会と連携、協力し円滑な施設の管理運営を行うことができた。その他、利用者へのサービスや各地域特色を生かした行事やおまつりなどを実施し、管理運営にあたった。

これらの実施結果は下記のとおりである。

1 アンケート調査の実施及び調査結果に基づく事業展開

利用者の声を聞き入れ、ニーズにあった事業展開を図るため、アンケート調査を実施した。調査結果の大半は高い評価をいただいているが、一部今後の運営において改善すべき回答が含まれていた。このことについては、運営委員長会議にて報告し、各施設において日常の運営及びおまつりや伝承事業などの事業展開に反映をはかった。

また、施設・遊具の改修や運営の継続など地域の遊びの拠点としてとても重要な役割を果たしていると考えられる。

別表1のとおり

2 管理運営

地域子供の家の運営については、各運営委員会に業務委託を行い、地域に密着した柔軟性のある運営を行ってきている。各施設、伝承事業やおまつりなど工夫を凝らした内容で地域性に富んだ特色ある事業を展開するとともに、手作りのプレゼントやボランティアを活用するなど経費の縮減を図った。また、日中は電気を消したり、ポスターによる節水等を利用者に呼びかけ、コストの縮減に努めた。

なお、前年同様、樹木剪定、草刈りなど運営委員会や地域ボランティアと連携協力して実施し、地域一体型の運営に取り組んだ。

3 利用状況

各施設利用状況については別紙資料のとおりとなる。本年も大規模改修の実施にともない工事期間中の遊具の使用禁止などが影響し、目標の利用者人数に達することができなかった。要因としては、施設の老朽化や遊具が破損等により使用禁止の状態であることまた、学校授業の延長によるものなどが考えられる。

周知活動としては、地域の掲示板や学校などにポスターを掲示したり、チラシを配布するなどの方法で行った。

別表2のとおり

4 施設利用の見直しと検討

施設利用については、運営委員長会議において、利用者が安全で安心して利用できるようまた、青少年の居場所となるような施設利用について話し合いを行った。

小学生の利用が非常に多いため幼児との遊技スペースの分割や年齢に応じた事業の実施、アンケート調査等に基づきよりよい施設運営及び地域青少年の遊びの拠点となるような利用方法の検討を行った。

5 研 修

利用者が安全で安心して利用できるよう、新人の見守る人を対象とし、業務内容等についての研修会を実施した。また、管理運営マニュアル作成に伴う業務内容の見直し、円滑で効率的な施設の管理運営や利用者へのサービスの向上をはかるための研修会を実施した。

6 藤沢市環境方針への取り組み

別表3のとおり

別表1

子供の家アンケート集計表(子ども)

1	あなたは男の子ですか女の子ですか	男				女			
		623人				635人			
2	あなたの学年は	小学1年生	小学2年生	小学3年生	小学4年生	小学5年生	小学6年生	中学生	
		193人	206人	198人	241人	195人	186人	81人	
3	子供の家に来るのは	初めて	週に1回	週に2回	週に3回	週に4回	週に5回	週に6回	月に何回
		27人	243人	185人	134人	74人	42人	73人	意見多数 1~7日
4	だれと来ますか	ひとりで		お友達と		家族と			
		162人		968人		108人			
5	子供の家でよく遊ぶものは	すべり台	ストラックアウト	卓球	つり輪	地下通路	図書コーナー	浮き橋	ロープウエー
		613人	214人	415人	306人	268人	386人	405人	316人
		タイヤケーブルジム	砂場	オセロ	トランプ・ウノ	その他			
6	子供の家の行事に参加したことがありますか	おまつり	七夕まつり	クリスマス会	豆まき	ひなまつり	おたのしみ会	その他	
		286人	224人	207人	168人	124人	196人	ない、ユースデー、ギネス大会	
7	どんな行事があつたらいいですか	ハロウィン、ゲーム大会、ドッチボール大会、オセロ大会、将棋大会、球技大会、花火、もちつき、お化け屋敷、バザー							
8	子供の家は楽しいですか	とても楽しい		楽しい		楽しくない			
		583人		549人		35人			
11	子供の家の見守る人をどう思いますか	優しい、とてもいい人、よき見守ってくれている、話しかけやすい、安心、親切、明るい、こわい、厳しい、人によって対応が違う							

子供の家アンケート集計表(大人)

1	性別	男				女							
		140人									478人		
2	お子様の年齢	0才	1才	2才	3才	4才	5才	6才	小学生	その他			
		35人	93人	121人	112人	97人	111人	56人	232人	23人			
3	子供の家はどこで知りましたか	地域の人から		友人から		インターネットで		その他					
		279人		173人		11人		186人					
4	子供の家には何ができますか	徒歩		自転車		その他							
		373人		224人		84人							
5	子供の家までの距離は	500m		1km以内		1km以上							
		254人		224人		138人							
6	子供の家を月何回ぐらい利用しますか	1~2回		5回以内		5回以上		10回以上					
		386人		124人		39人		34人					
7	子供の家の事業に参加したことがありますか	参加したことがある				参加したことがない							
		150人				478人							
8	子供の家は利用しやすいですか	しやすい		あまりしやすくない		ややしにくい		しにくい					
		571人		21人		27人		3人					
9	子供の家の見守る人の対応はどうですか	とても良い、ユーモア、2人いて安心、優しい、感じがよい、親切、公平な判断、声をかけやすい、心配りがよい、よく目が行き届いている、あたたかく見守ってくれてる、厳しすぎる、見守られている感じがしない、適切な指導、午前中は1人でもよい、人により対応が違う											
10	子供の家に望むことがありますか	おもちゃの増加、空調機の設置、継続して運営してほしい、駐車場の設置、飲食スペース、施設の修繕、施設の拡張、遊具の充実、子どもの指導、学童保育があったら、保育所機能、第3日曜日の開館、幼児と小学生のスペースの分割、広く市民に周知、安全管理、幼児向けの行事、マットの交換、保護者のルール、利用者年齢の見直し、地下通路の蓋、開館時間を早くしてほしい、2階への階段の設置、室内が暗い、ボランティアの活用、見守る人も子どもと遊んでほしい、みんなで参加できる行事、地震等の対応、本の貸出、幼児向けの遊具の増加、伝言板の設置、夏の開館時間延長、行事の充実、中学生の入場禁止、施設の増加、											
11	子供の家見守る人に望むことがありますか	不審者のチェック、子どもへの指導、本の読み聞かせ等、厳しい指導、子どもの安全等を見守ってほしい、相談にのってほしい、安全管理、施設内の見回りの充実、保護者等への指導											

別表2

平成18年度月別利用状況

利用者総数 255,540名（平成17年度 274,332名）

月	開館日数	湘南台	片瀬	羽鳥	中里	藤沢	鶴沼	村岡	大越
4月	29	1,527	1,625	1,480	1,032	2,292	1,341	1,043	1,485
5月	30	1,817	1,875	1,355	1,004	2,411	1,576	1,205	1,770
6月	29	1,389	1,364	1,158	989	2,609	1,403	1,242	1,741
7月	30	1,474	1,385	1,159	1,034	2,585	1,297	1,229	1,624
8月	30	1,261	1,246	747	661	2,118	1,257	821	1,330
9月	29	1,146	1,153	1,045	724	2,348	1,583	815	1,714
10月	30	1,239	1,288	1,051	776	2,185	1,087	781	1,354
11月	29	1,193	1,409	1,153	1,182	1,880	1,212	596	1,241
12月	26	978	1,009	644	637	1,217	614	856	881
1月	26	948	987	649	613	1,168	865	393	676
2月	27	1,033	1,326	834	751	1,372	1,066	446	989
3月	30	1,862	1,655	1,042	1,229	1,888	1,439	868	1,352
合計	345	15,867	16,322	12,317	10,632	24,073	14,740	10,295	16,157
月均		1,322	1,360	1,026	886	2,006	1,228	858	1,346
日均		46	47	36	31	70	43	30	47

月	開館日数	大庭	六会	長後	鶴南	八松	本町	秋葉台	高谷	俣野	合計
4月	29	1,597	1,782	1,985	1,671	1,600	1,278	1,049	1,342	1,852	25,981
5月	30	1,728	1,303	2,122	1,905	1,715	1,501	1,337	1,194	1,929	27,747
6月	29	1,528	1,276	1,962	1,665	1,616	1,469	1,325	787	1,689	25,212
7月	30	1,437	1,317	1,841	1,382	1,425	1,588	997	1,263	1,680	24,717
8月	30	1,100	1,104	1,417	918	1,409	1,459	737	921	1,440	19,946
9月	29	1,196	1,209	1,667	1,092	1,460	1,547	776	1,098	1,517	22,090
10月	30	1,192	1,350	2,028	1,119	1,309	1,400	854	896	1,387	21,296
11月	29	1,283	1,126	1,738	1,091	1,396	1,512	938	970	1,240	21,160
12月	26	672	813	1,097	887	755	850	705	642	786	14,043
1月	26	1,001	735	1,115	784	804	966	0	680	789	13,173
2月	27	1,344	1,169	1,170	825	1,050	998	0	876	1,220	16,469
3月	30	1,356	1,536	1,854	906	1,478	1,616	918	1,143	1,564	23,706
合計	345	15,434	14,720	19,996	14,245	16,017	16,184	9,636	11,812	17,093	255,540
月均		1,286	1,227	1,666	1,187	1,335	1,349	803	984	1,424	21,295
日均		45	43	58	41	46	47	28	34	50	741

※秋葉台子供の家：1月4日より3月15日まで休館

別表2

平成18年度地域子供の家利用状況

1 湘南台子供の家

月	幼児	小学生			中学生	大人	合計
		1. 2年	3. 4年	5. 6年			
4月	194	291	408	261	143	230	1,527
5月	220	480	410	311	125	271	1,817
6月	189	319	350	278	45	208	1,389
7月	210	398	303	272	55	236	1,474
8月	198	265	308	210	46	234	1,261
9月	212	240	314	149	40	191	1,146
10月	179	220	346	254	52	188	1,239
11月	293	243	191	148	25	293	1,193
12月	191	159	182	231	28	187	978
1月	197	152	223	144	22	210	948
2月	171	168	257	211	38	188	1,033
3月	333	380	472	342	55	280	1,862
合計	2,587	3,315	3,764	2,811	674	2,716	15,867

2 片瀬子供の家

月	幼児	小学生			中学生	大人	合計
		1. 2年	3. 4年	5. 6年			
4月	201	323	411	325	75	290	1,625
5月	272	397	343	391	109	363	1,875
6月	245	348	286	196	20	269	1,364
7月	322	266	294	149	36	318	1,385
8月	279	185	231	196	37	318	1,246
9月	204	228	213	252	38	218	1,153
10月	237	295	195	283	16	262	1,288
11月	255	361	232	275	27	259	1,409
12月	140	312	150	199	27	181	1,009
1月	139	259	183	246	20	140	987
2月	230	245	273	296	23	259	1,326
3月	267	280	477	318	52	261	1,655
合計	2,791	3,499	3,288	3,126	480	3,138	16,322

3 羽鳥子供の家

月	幼児	小学生			中学生	大人	合計
		1. 2年	3. 4年	5. 6年			
4月	136	369	244	469	106	156	1,480
5月	124	334	280	399	71	147	1,355
6月	129	384	202	283	27	133	1,158
7月	134	390	180	314	28	113	1,159
8月	110	208	184	104	33	108	747
9月	144	317	183	249	23	129	1,045
10月	129	343	195	240	33	111	1,051
11月	170	306	341	206	9	121	1,153
12月	93	146	209	115	6	75	644
1月	137	124	146	122	8	112	649
2月	166	217	191	129	17	114	834
3月	124	413	179	211	40	75	1,042
合計	1,596	3,551	2,534	2,841	401	1,394	12,317

別表2

平成18年度地域子供の家利用状況

4中里子供の家

月	幼児	小学生			中学生	大人	合計
		1. 2年	3. 4年	5. 6年			
4月	47	215	337	286	79	68	1,032
5月	101	186	280	286	43	108	1,004
6月	155	268	232	201	15	118	989
7月	152	225	260	188	40	169	1,034
8月	21	161	244	135	53	47	661
9月	165	145	121	167	28	98	724
10月	124	131	193	190	45	93	776
11月	124	235	293	263	50	217	1,182
12月	124	120	121	99	26	147	637
1月	94	69	184	182	22	62	613
2月	147	130	174	158	39	103	751
3月	196	172	299	381	41	140	1,229
合計	1,450	2,057	2,738	2,536	481	1,370	10,632

5藤沢子供の家

月	幼児	小学生			中学生	大人	合計
		1. 2年	3. 4年	5. 6年			
4月	505	588	356	241	107	495	2,292
5月	535	604	408	234	78	552	2,411
6月	698	645	313	211	63	679	2,609
7月	832	445	385	201	28	694	2,585
8月	698	357	246	172	52	593	2,118
9月	695	445	365	219	21	603	2,348
10月	728	374	283	169	33	598	2,185
11月	657	338	200	122	34	529	1,880
12月	345	287	168	111	26	280	1,217
1月	320	301	143	94	32	278	1,168
2月	397	258	182	114	75	346	1,372
3月	483	359	321	299	70	356	1,888
合計	6,893	5,001	3,370	2,187	619	6,003	24,073

6鶴沼子供の家

月	幼児	小学生			中学生	大人	合計
		1. 2年	3. 4年	5. 6年			
4月	194	294	292	234	97	230	1,341
5月	252	340	441	208	82	253	1,576
6月	311	273	392	168	25	234	1,403
7月	239	286	322	178	28	244	1,297
8月	274	212	299	204	27	241	1,257
9月	365	312	387	225	7	287	1,583
10月	242	210	283	120	19	213	1,087
11月	329	213	262	120	11	277	1,212
12月	118	143	179	69	2	103	614
1月	172	213	263	79	3	135	865
2月	287	201	235	162	19	162	1,066
3月	332	293	353	213	25	223	1,439
合計	3,115	2,990	3,708	1,980	345	2,602	14,740

別表2

平成18年度地域子供の家利用状況

7村岡子供の家

月	幼児	小学生			中学生	大人	合計
		1. 2年	3. 4年	5. 6年			
4月	86	208	212	314	87	136	1,043
5月	141	233	227	359	86	159	1,205
6月	129	339	317	244	51	162	1,242
7月	140	326	301	243	55	164	1,229
8月	109	192	210	143	23	144	821
9月	203	124	238	133	25	92	815
10月	87	144	233	192	41	84	781
11月	88	107	103	181	13	104	596
12月	329	138	178	94	13	104	856
1月	58	77	126	69	6	57	393
2月	71	53	170	83	15	54	446
3月	189	170	190	126	64	129	868
合計	1,630	2,111	2,505	2,181	479	1,389	10,295

8大越子供の家

月	幼児	小学生			中学生	大人	合計
		1. 2年	3. 4年	5. 6年			
4月	162	459	388	220	72	184	1,485
5月	203	569	429	293	73	203	1,770
6月	271	673	319	187	27	264	1,741
7月	308	512	260	227	45	272	1,624
8月	274	355	285	174	93	149	1,330
9月	323	646	253	170	21	301	1,714
10月	245	480	249	139	25	216	1,354
11月	202	511	139	190	8	191	1,241
12月	137	390	129	102	5	118	881
1月	95	220	131	136	11	83	676
2月	148	333	175	182	29	122	989
3月	216	476	216	276	29	139	1,352
合計	2,584	5,624	2,973	2,296	438	2,242	16,157

9大庭子供の家

月	幼児	小学生			中学生	大人	合計
		1. 2年	3. 4年	5. 6年			
4月	183	523	317	306	69	199	1,597
5月	190	546	447	274	25	246	1,728
6月	227	508	274	250	32	237	1,528
7月	203	469	277	248	12	228	1,437
8月	141	330	265	192	25	147	1,100
9月	222	362	225	114	37	236	1,196
10月	228	374	223	112	34	221	1,192
11月	333	369	213	83	34	251	1,283
12月	106	146	157	92	45	126	672
1月	159	200	112	51	1	478	1,001
2月	290	398	237	99	45	275	1,344
3月	259	455	305	103	25	209	1,356
合計	2,541	4,680	3,052	1,924	384	2,853	15,434

別表2

平成18年度地域子供の家利用状況

10六会子供の家

月	幼児	小学生			中学生	大人	合計
		1. 2年	3. 4年	5. 6年			
4月	136	580	392	325	161	188	1,782
5月	113	356	321	277	90	146	1,303
6月	89	454	360	227	42	104	1,276
7月	110	410	315	304	86	92	1,317
8月	97	189	330	318	59	111	1,104
9月	99	320	386	275	30	99	1,209
10月	164	481	302	203	40	160	1,350
11月	185	325	258	200	39	119	1,126
12月	83	268	212	143	34	73	813
1月	113	209	182	134	17	80	735
2月	136	359	283	213	66	112	1,169
3月	162	307	376	477	109	105	1,536
合計	1,487	4,258	3,717	3,096	773	1,389	14,720

11長後子供の家

月	幼児	小学生			中学生	大人	合計
		1. 2年	3. 4年	5. 6年			
4月	174	435	430	587	163	196	1,985
5月	228	477	584	498	109	226	2,122
6月	321	427	478	423	59	254	1,962
7月	214	483	449	425	63	207	1,841
8月	143	217	413	406	77	161	1,417
9月	239	360	481	340	28	219	1,667
10月	258	436	669	363	80	222	2,028
11月	195	460	476	344	63	200	1,738
12月	147	254	283	204	81	128	1,097
1月	139	287	281	224	57	127	1,115
2月	120	390	288	184	84	104	1,170
3月	122	440	676	387	121	108	1,854
合計	2,300	4,666	5,508	4,385	985	2,152	19,996

12鶴南子供の家

月	幼児	小学生			中学生	大人	合計
		1. 2年	3. 4年	5. 6年			
4月	147	411	338	471	100	204	1,671
5月	142	588	507	385	60	223	1,905
6月	157	585	337	352	43	191	1,665
7月	169	350	375	256	79	153	1,382
8月	57	166	307	231	82	75	918
9月	115	224	316	252	36	149	1,092
10月	119	279	381	175	37	128	1,119
11月	119	206	366	251	18	131	1,091
12月	81	126	299	255	22	104	887
1月	81	108	242	234	18	101	784
2月	119	225	232	119	21	109	825
3月	79	276	283	151	25	92	906
合計	1,385	3,544	3,983	3,132	541	1,660	14,245

別表2

平成18年度地域子供の家利用状況

13八松子供の家

月	幼児	小学生			中学生	大人	合計
		1. 2年	3. 4年	5. 6年			
4月	200	426	350	352	61	211	1,600
5月	204	614	322	275	72	228	1,715
6月	247	650	190	274	31	224	1,616
7月	325	400	175	234	46	245	1,425
8月	329	329	207	186	53	305	1,409
9月	253	497	197	238	39	236	1,460
10月	221	481	158	210	32	207	1,309
11月	260	493	218	200	12	213	1,396
12月	131	232	132	135	16	109	755
1月	151	240	123	136	37	117	804
2月	171	308	247	161	15	148	1,050
3月	214	330	333	327	94	180	1,478
合計	2,706	5,000	2,652	2,728	508	2,423	16,017

14本町子供の家

月	幼児	小学生			中学生	大人	合計
		1. 2年	3. 4年	5. 6年			
4月	200	287	330	217	42	202	1,278
5月	213	340	385	267	64	232	1,501
6月	324	355	291	179	25	295	1,469
7月	277	380	368	282	23	258	1,588
8月	212	415	342	270	14	206	1,459
9月	342	314	412	203	8	268	1,547
10月	283	320	318	205	23	251	1,400
11月	296	429	322	201	12	252	1,512
12月	139	261	171	169	1	109	850
1月	188	254	220	142	8	154	966
2月	167	203	255	203	10	160	998
3月	286	292	431	396	31	180	1,616
合計	2,927	3,850	3,845	2,734	261	2,567	16,184

15秋葉台子供の家

月	幼児	小学生			中学生	大人	合計
		1. 2年	3. 4年	5. 6年			
4月	122	265	209	271	64	118	1,049
5月	267	240	267	402	32	129	1,337
6月	279	367	220	270	32	157	1,325
7月	171	197	191	291	44	103	997
8月	94	163	197	159	23	101	737
9月	94	246	169	147	7	113	776
10月	137	317	128	147	19	106	854
11月	96	263	244	209	15	111	938
12月	164	160	178	101	19	83	705
1月		工事のため休館					0
2月		工事のため休館					0
3月	96	261	222	260	10	69	918
合計	1,520	2,479	2,025	2,257	265	1,090	9,636

別表2

平成18年度地域子供の家利用状況

16高谷子供の家

月	幼児	小学生			中学生	大人	合計
		1. 2年	3. 4年	5. 6年			
4月	155	254	260	361	171	141	1,342
5月	108	218	333	362	59	114	1,194
6月	88	205	223	131	47	93	787
7月	141	408	262	266	28	158	1,263
8月	144	231	181	174	47	144	921
9月	98	293	273	294	46	94	1,098
10月	147	207	215	168	27	132	896
11月	117	353	190	206	19	85	970
12月	88	126	153	189	27	59	642
1月	140	151	172	121	15	81	680
2月	124	217	225	169	46	95	876
3月	227	236	220	286	19	155	1,143
合計	1,577	2,899	2,707	2,727	551	1,351	11,812

17俣野子供の家

月	幼児	小学生			中学生	大人	合計
		1. 2年	3. 4年	5. 6年			
4月	358	480	337	253	100	324	1,852
5月	281	585	346	373	77	267	1,929
6月	385	576	253	147	44	284	1,689
7月	346	431	319	237	65	282	1,680
8月	307	355	286	191	57	244	1,440
9月	301	350	294	284	41	247	1,517
10月	420	251	257	147	41	271	1,387
11月	301	252	207	208	38	234	1,240
12月	185	176	163	111	6	145	786
1月	222	191	87	105	18	166	789
2月	330	317	220	119	7	227	1,220
3月	341	355	320	251	41	256	1,564
合計	3,777	4,319	3,089	2,426	535	2,947	17,093

別表3

地域子供の家

取り組み項目	項目内容	最終(平成19年) 到達目標 (平成15年度比)	基準年度数値 (平成15年度)	平成18年度	平成18年度
				目標率	平成15年度対比率
				(想定使用量等)	実績数値
電気使用量の削減	電気使用量 単位:kwh	3%減	67,824	▲1%	▲2%
				67,146	66,133
水使用量の削減	水使用量 単位:m ³	3%減	2,793	▲1%	▲11%
				2,765	2,474
その他燃料の使用量の削減	都市ガス 単位:m ³	3%減	93	▲1%	▲15%
	灯油 単位:リットル	3%減	2,187	▲1%	▲16%
廃棄物の減量化	廃棄物 単位:kg	3%減	2,431	▲1%	8%
				2,407	2,627

※都市ガスについては、湘南台・片瀬子供の家の2館

(別添 2)

管理に係る経費の収支状況報告
(平成 1 8 年度)

指定管理者 財団法人藤沢市青少年協会

「藤沢市地域子供の家」 平成18年度収支決算書

収入の部

科 目	予算金額	決算金額	増 減
市受託収入	67,086,000	67,086,000	0
協会繰出金	0		0
収入合計	67,086,000	67,086,000	0

支出の部

科 目	予算金額	決算金額	増 減
会議費	10,000	0	10,000
消耗什器備品	250,000	0	250,000
消耗品費	95,000	43,711	51,289
修繕費	1,500,000	559,975	940,025
印刷製本費	10,000	0	10,000
賃借料	181,000	165,165	15,835
保険料	520,000	519,400	600
諸謝金	30,000	0	30,000
租税公課	185,000	134,128	50,872
手数料	410,000	286,020	123,980
委託費	60,140,000	60,796,252	△ 656,252
諸経費	3,755,000	4,581,349	△ 826,349
計	67,086,000	67,086,000	0