

財団法人藤沢市青少年協会平成19年度事業計画説明書

一般会計に関する書類

1 事業の概要

青少年の健全な育成及び発達に寄与することを目的として設立された財団法人藤沢市青少年協会の円滑な管理運営を図る。

(1) 青少年国際化推進事業

国際化社会の進展に伴い、次代を担う青少年が地域から世界に目を向けて国際的視野を広げるため、国際交流のつどい、各種語学講座等の事業を行う。

(2) 青少年社会参加活動推進事業

青少年が社会の一員として自覚を持って各種団体活動及び青少年施策の推進に積極的に参加するきっかけをつくるための場として、小学生・中学生・高校生リーダー研修、青少年活動指導者養成及び藤沢こども議会を行う。また、中学生、高校生及び大学生を参加主体とした藤沢ダンスMIX事業を行う。

(3) 地理的特性事業

本市の特性である海を生かした、江の島周辺での生物観察や海に親しみ自然の豊かさを感じる事業及び雪国での自然体験を通し、本市の地理的特性を見直すきっかけづくりとする自然ふれあい教室等の事業を行う。

(4) 青少年育成市民運動事業

家庭の役割を確認し、親子のふれあいを深めるための家庭の日の啓発、地域住民の主体的活動として地域ぐるみで青少年の健全育成に取り組んでいる活動に対する助成及び支援、青少年問題について広く市民と共に考える場としての青少年育成市民のつどい等の事業を行う。

(5) 青少年団体育成事業

市内で活動している青少年団体及び育成団体のより一層の発展を図るための支援を行うとともに、市内青少年団体の交流及び交歓の場としての子どもフェスティバル等の事業を行う。

(6) 青少年育成資料刊行等事業

市内の青少年活動を広く市民に周知するとともに、青少年活動を側面的に支援するための教材教具の提供を行う。

(7) 青少年施設管理運営事業

少年の森に青少年が通年活動のできる場として設置した宿泊研修施設の管理運営を行う。

青少年会館，地域子供の家，児童館及び少年の森を拠点とする各種の青少年健全育成活動及び各施設の管理運営を指定管理者として行う。

また，S L広場での事業及び施設の管理運営を市から受託して行う。

(8) 放課後児童健全育成事業

青少年の健全育成活動の一環として，市から受託した児童クラブのうち4児童クラブを社会福祉法人等へ委託し，事業運営を行う。

2 収入	530,499千円
基本財産運用収入	1,770千円
会費収入	2,500千円
補助金等収入	515,843千円
負担金収入	3,404千円
寄付金収入	1千円
雑収入	1,146千円
特定預金取崩収入	5,835千円
3 支出	530,499千円
青少年国際化推進事業費	1,922千円
青少年社会参加活動推進事業費	7,151千円
地理的特性事業費	3,272千円
青少年育成市民運動事業費	9,109千円
青少年団体育成事業費	9,332千円
青少年育成資料刊行等事業費	1,578千円
青少年施設管理運営事業費	167,036千円
放課後児童健全育成事業費	28,412千円
管理費	64,106千円
固定資産取得支出	925千円
特定預金支出	2,891千円
繰入金支出	234,765千円

特別会計（放課後児童健全育成事業）に関する書類

1 事業の概要

青少年の健全育成活動の一環として、市内36箇所の児童クラブの管理運営を市から受託及び指定管理者として行う。

2 収入	575,316千円
負担金収入	318,425千円
雑収入	1千円
特定預金取崩収入	22,125千円
繰入金収入	234,765千円
3 支出	575,316千円
放課後児童健全育成事業費	537,316千円
固定資産取得支出	20,363千円
特定預金支出	17,587千円
予備費	50千円

財団法人藤沢市青少年協会平成19年度事業計画説明資料

収支予算書総括表

平成19年4月1日から平成20年3月31日まで

(単位 千円)

区 分	合 計	一般会計	特別会計	内部取引消去額
I 収入の部				
基本財産運用収入	1,770	1,770		
会 費 収 入	2,500	2,500		
補助金等収入	515,843	515,843		
負担金収入	321,829	3,404	318,425	
寄付金収入	1	1		
雑 収 入	1,147	1,146	1	
特定預金取崩収入	27,960	5,835	22,125	
繰入金収入	0		234,765	△ 234,765
当期収入合計	871,050	530,499	575,316	△ 234,765
前期繰越収支差額	0	0	0	0
収入合計	871,050	530,499	575,316	△ 234,765
II 支出の部				
青少年国際化 推進事業費	1,922	1,922		
青少年社会参加 活動推進事業費	7,151	7,151		
地理的特性事業費	3,272	3,272		
青少年育成市民 運動事業費	9,109	9,109		
青少年団体 育成事業費	9,332	9,332		
青少年育成資料 刊行等事業費	1,578	1,578		
青少年施設 管理運営事業費	167,036	167,036		
放課後児童健全 育成事業費	565,728	28,412	537,316	
管 理 費	64,106	64,106		
固定資産取得支出	21,288	925	20,363	
特定預金支出	20,478	2,891	17,587	
繰入金支出	0	234,765		△ 234,765
予 備 費	50	0	50	
当期収支金合計	871,050	530,499	575,316	△ 234,765
当期収支差額	0	0	0	0
次期繰越収支差額	0	0	0	0

一般会計

区 分	事 業 区 分	予 算 額
収 入		530,499
	基 本 財 産 運 用 収 入	1,770
	会 費 収 入	2,500
	補 助 金 等 収 入	515,843
	負 担 金 収 入	3,404
	寄 付 金 収 入	1
	雑 収 入	1,146
	特 定 預 金 取 崩 収 入	5,835
支 出		530,499
	青 少 年 国 際 化 推 進 事 業 費	1,922
	青 少 年 社 会 参 加 活 動 推 進 事 業 費	7,151
	地 理 的 特 性 事 業 費	3,272
	青 少 年 育 成 市 民 運 動 事 業 費	9,109
	青 少 年 団 体 育 成 事 業 費	9,332
	青 少 年 育 成 資 料 刊 行 等 事 業 費	1,578
	青 少 年 施 設 管 理 運 営 事 業 費	167,036
	放 課 後 児 童 健 全 育 成 事 業 費	28,412
	管 理 費	64,106
	固 定 資 産 取 得 支 出	925
	特 定 預 金 支 出	2,891
	繰 入 金 支 出	234,765

(単位 千円)

説	明
	基本財産利息収入
	賛助会員会費収入
	市補助金収入11,219 青少年施設等管理運営事業受託収入242,404 放課後児童健全育成事業受託収入262,220
	事業参加者負担金収入2,340 施設利用者負担金1,064
	寄付金収入
	辻堂砂山児童館（市民の家分）電気料実費分880 公衆電話取扱手数料等22 自動販売機電気料実費分229 新春のつどいお祝金15
	退職給与引当預金取崩収入4,910 減価償却引当預金取崩収入925
	職員人件費1,229 委託費693
	職員人件費4,506 諸謝金686 委託費1,289 その他経費670
	職員人件費2,048 委託費632 その他経費592
	職員人件費5,735 助成金支出2,871 その他経費503
	職員人件費5,940 助成金支出1,862 委託費1,010 その他経費520
	職員人件費1,024 印刷製本費554
	職員人件費62,431 通信運搬費1,254 消耗品費3,477 修繕費3,312 光熱水料費9,438 賃借料2,203 保険料2,401 諸謝金506 手数料1,072 委託費80,036 その他経費906
	法人委託費
	役員・職員人件費52,397 通信運搬費973 賃借料3,190 諸謝金1,765 手数料794 租税公課3,503 負担金支出580 その他経費904
	車両運搬具購入支出
	減価償却引当預金支出
	特別会計繰入金支出

特別会計（放課後児童健全育成事業）

区 分	事 業 区 分	予 算 額
収 入		575,316
	負 担 金 収 入	318,425
	雑 収 入	1
	特 定 預 金 取 崩 収 入	22,125
	繰 入 金 収 入	234,765
支 出		575,316
	放課後児童健全育成事業費	537,316
	固 定 資 産 取 得 支 出	20,363
	特 定 預 金 支 出	17,587
	予 備 費	50

(単位 千円)

説	明
保護者負担金収入	
受取利息	
退職給与引当預金取崩収入7,125 施設整備等積立預金取崩収入15,000	
一般会計から	
職員人件費392,240 旅費交通費3,240 通信運搬費4,090 消耗品費20,911 修繕費3,065 印刷製本費863 燃料費1,950 光熱水料費10,088 食糧費41,980 賃借料39,558 保険料5,251 手数料5,173 負担金支出1,241 委託費3,469 その他経費4,197	
長期未払金支出5,363 建物建設支出15,000	
退職給与引当預金支出3,849 減価償却引当預金支出7,788 修繕積立預金支出850 施設整備積立預金支出5,000 未収金回収不能引当預金支出100	
予備費	

平成19年度財団法人藤沢市青少年協会事業の概要

1 基本方針

青少年の健全な育成と発達に寄与するため各種育成事業と青少年施設の運営を行う。

2 一般会計に関する事業の内容

① 青少年国際化推進事業

内 容	経 費 等
国際化社会の進展に伴い、次代を担う青少年が地域から世界に目を向けて国際的視野を広げるため、国際交流のつどい、各種語学講座、情報紙の発行等の事業を行う。	693千円

② 青少年社会参加活動推進事業

内 容	経 費 等
青少年が社会の一員として自覚を持って各種団体活動及び青少年施策の推進に積極的に参加するきっかけをつくるための場として、小学生・中学生・高校生リーダー養成研修、青少年活動指導者養成及び藤沢子ども議会を行う。また、中学生、高校生及び大学生を参加主体とした藤沢ダンスMIX事業を行う。	2,645千円

③ 地理的特性事業

内 容	経 費 等
本市の特性である海を生かした、江ノ島周辺での生物観察や海に親しみ自然の豊かさを感じる事業及び雪国での自然体験を通し、本市の地理的特性を見直すきっかけづくりとする自然ふれあい教室等の事業を行う。	1,224千円

④ 青少年育成市民運動事業

内 容	経 費 等
家庭の役割を確認し、親子のふれあいを深めるための家庭の日の啓発、地域住民の主体的活動として地域ぐるみで青少年の健全育成に取り組んでいる活動に対する助成及び支援、青少年問題について広く市民と共に考える場としての青少年育成市民のつどい等の事業を行う。	3,374千円

⑤ 青少年団体育成事業

内 容	経 費 等
市内で活動している青少年団体及び育成団体のより一層の発展を図るための支援を行うとともに、市内青少年団体の交流及び交歓の場としての子どもフェスティバル等の事業を行う。	3, 3 9 2 千円

⑥ 青少年育成資料刊行等事業

内 容	経 費 等
市内の青少年活動を広く市民に周知するとともに、青少年活動を側面的に支援するための教材教具の提供を行う。	5 5 4 千円

⑦ 青少年施設管理運営事業

内 容	経 費 等
青少年会館，地域子供の家及び児童館，少年の森，S L 広場を拠点とする各種の青少年健全育成活動の展開及び各施設の管理運営を市から受託して行う。	1 6 0, 5 9 6 千円

⑧ 放課後児童健全育成事業

内 容	経 費 等
青少年の健全育成活動の一環として、市から受託した児童クラブのうち4児童クラブを社会福祉法人等へ委託し、事業運営を行う。	2 8, 4 1 2 千円

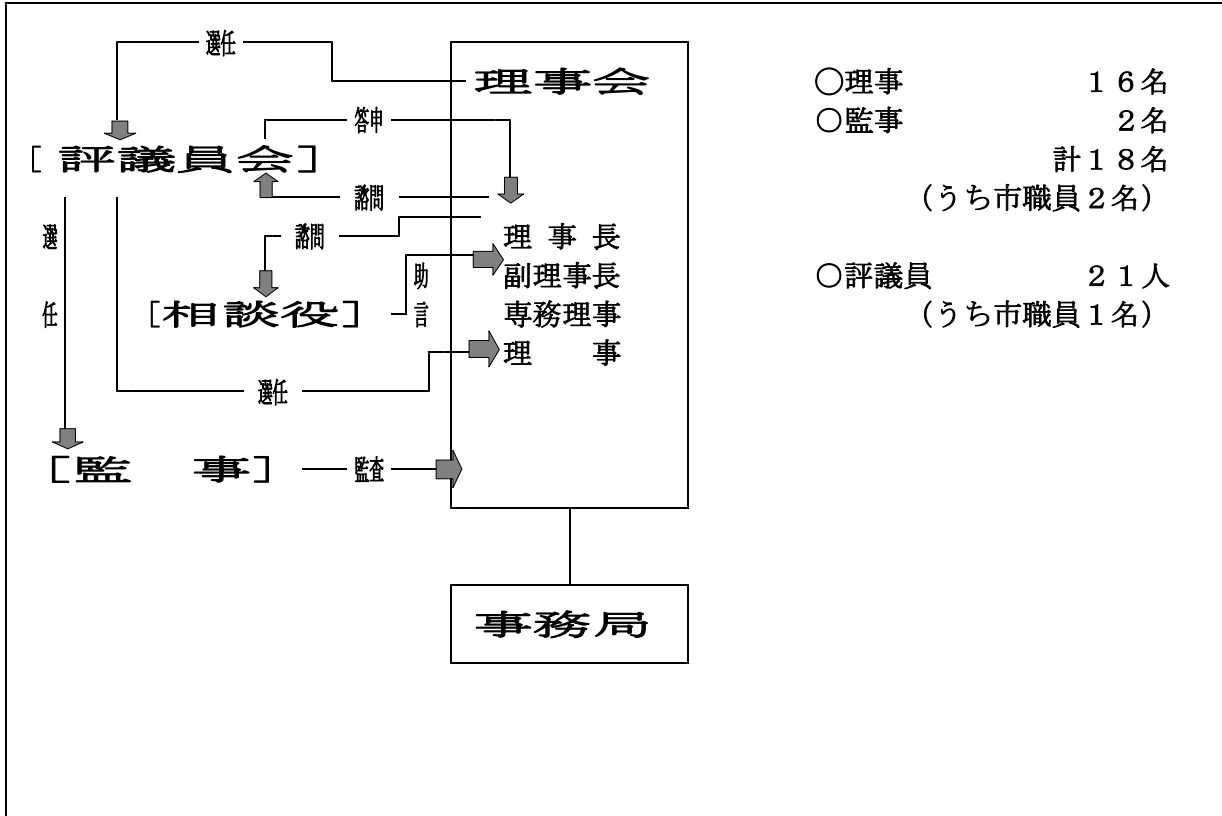
3 特別会計に関する事業の内容

①放課後児童健全育成事業

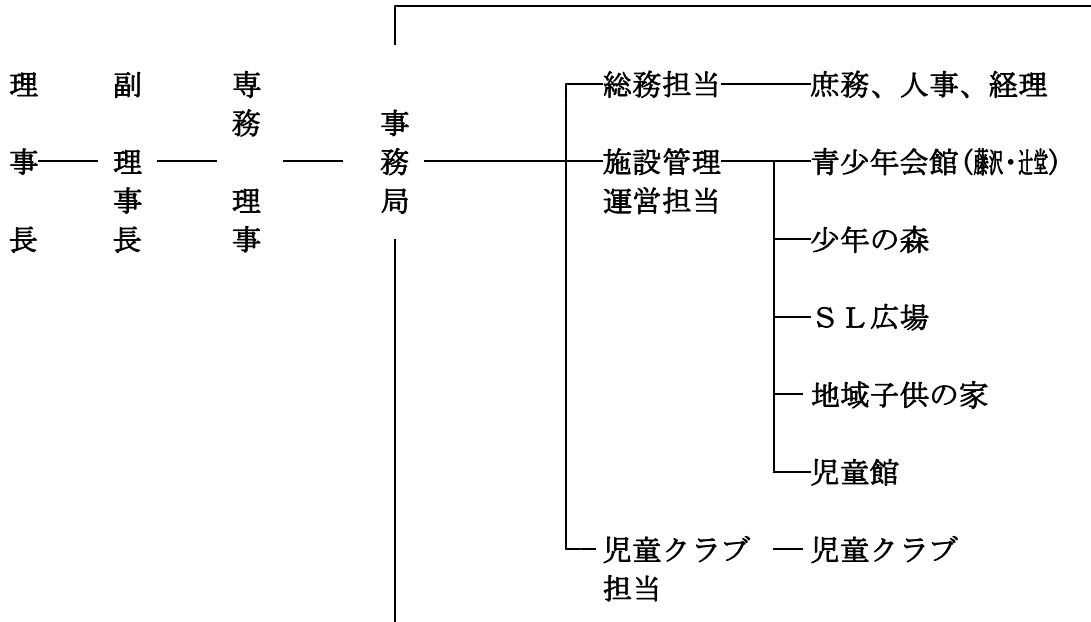
内 容	経 費 等																
青少年の健全育成活動の一環として、市内36箇所の児童クラブの管理運営を市から受託して行う。	5 7 5, 3 1 6 千円																
<p>【参考】</p> <ul style="list-style-type: none"> ・法人運営の児童クラブ数 36クラブ ・児童クラブ入所児童数 1, 9 4 3人 (2007.4.1現在) ・入所率推移 (5月基準) <table border="1"> <thead> <tr> <th></th> <th>平成12年</th> <th>平成13年</th> <th>平成14年</th> <th>平成15年</th> <th>平成16年</th> <th>平成17年</th> <th>平成18年</th> </tr> </thead> <tbody> <tr> <td>入所率</td> <td>7.0%</td> <td>7.7%</td> <td>8.2%</td> <td>8.0%</td> <td>8.6%</td> <td>9.1%</td> <td>8.9%</td> </tr> </tbody> </table>		平成12年	平成13年	平成14年	平成15年	平成16年	平成17年	平成18年	入所率	7.0%	7.7%	8.2%	8.0%	8.6%	9.1%	8.9%	
	平成12年	平成13年	平成14年	平成15年	平成16年	平成17年	平成18年										
入所率	7.0%	7.7%	8.2%	8.0%	8.6%	9.1%	8.9%										

1 組織及び職員関係

①運営組織



②事務局組織



③ 職員の配置状況 (2007年4月1日現在)

財団職員	35名	
嘱託職員	18名	
非常勤職員	145名	
臨時職員	27名	計 225名

財団法人藤沢市青少年協会役員名簿

(任期2007. 4. 1～2009. 3. 31)

(2007. 4. 1現在)

役 職	氏 名	現 職 等
理 事 長	南 英 毅	学識経験者
副理事長	西 貝 和 男	藤沢市青少年育成協議会副会長
専務理事	脇 田 文 雄	財団法人藤沢市青少年協会事務局長
理 事	遠 藤 孝 夫	藤沢市科学少年団
理 事	力 丸 春 子	藤沢市ガールスカウト連絡会幹事
理 事	小 島 正	藤沢市青少年活動リーダーバンク
理 事	三 觜 由見子	藤沢市子ども会連絡協議会会長
理 事	廣 田 和 江	藤沢市青少年指導員協議会会長
理 事	柴 田 知 之	社団法人藤沢青年会議所専務理事
理 事	和 泉 清 勝	藤沢市立小学校長会 (村岡小学校校長)
理 事	中 根 キク江	藤沢市青少年問題協議会委員
理 事	櫻 井 茂	学識経験者
理 事	長 沼 雅 子	学識経験者
理 事	先 崎 秀 世	学識経験者
理 事	萩 原 浩 一	学識経験者
理 事	高 木 三 廣	藤沢市教育委員会生涯学習部長
監 事	成 田 博 隆	東京地方税理士会藤沢支部
監 事	落 合 保 男	藤沢市財政課長

財団法人藤沢市青少年協会評議員名簿

(任期2006.4.1～2008.3.31)

(2007.4.1現在)

氏名	団体名等(役職名)
清田 照子	藤沢子ども劇場(会長)
近藤 忠幸	藤沢SL少年団(団長)
小林 中	藤沢市宇宙少年団
堀 正直	藤沢海洋少年団(事務局長)
谷口 三千也	藤沢市スポーツ少年団(常任委員長)
中谷 保治	藤沢市ボーイスカウト連絡会(副代表幹事)
岡澤 一	藤沢青少年会館運営委員会
山口 一也	藤沢市少年の森ボランティアクラブ(副会長)
森 正治	藤沢市青少年指導員協議会(副会長)
内山 宣男	児童クラブ運営委員長会
天野 孝司	地域子供の家運営委員長会
相原 厚志	藤沢商工会議所青年部
川路 久男	藤沢市体育協会(常任理事)
井出 茂康	藤沢市PTA連絡協議会(会長)
林 常和	賛助会員代表
廣田 賢一	藤沢市立中学校長会(御所見中学校長)
安藤 孝光	藤沢ロータリークラブ
小野 隆弘	藤沢市社会教育委員会議
杉山 信	藤沢市保護司会(副会長)
石澤 孝	藤沢湘南ライオンズクラブ(理事)
浅川 満	藤沢市教育委員会青少年課長