

入室の手続き



学校に相談



相談センター(市役所本庁舎)に電話
保護者から相談センターに電話で
相談・申し込みをしてください。
(相談センター 0466-50-3550)



事前相談

保護者に相談センター(市役所本
庁舎)に来所していただき、カウ
ンセラーが本人の様子を伺いま
す。

施設の案内および活動の体験
相談支援教室がどのような所か
を知ってもらいます。



ケース会議

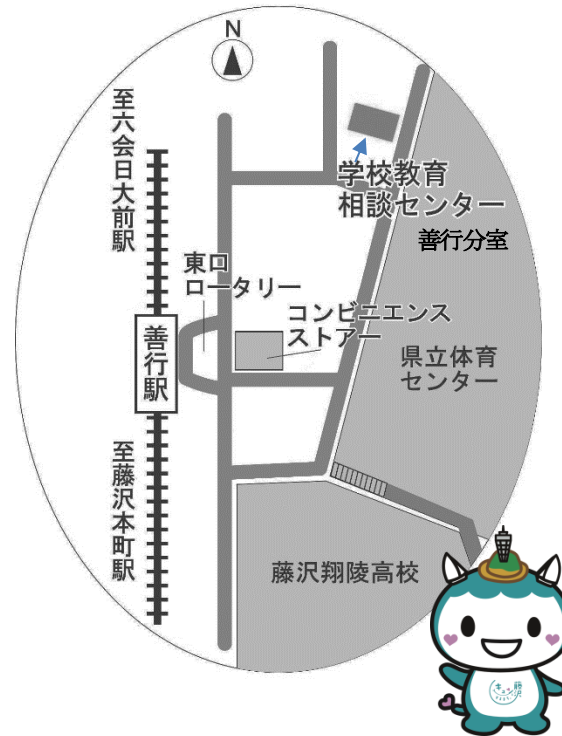
本人にとってよりよい支援を
関係者で共有・確認します。



通室開始

本人のカウンセリングを行いな
がら、本人のペースに合わせた支
援を行っていきます。

案内図



学校教育相談センター善行分室内

小田急江ノ島線 善行駅

東口から徒歩3分

※駐車台数が限られているため
お車でお越しの場合は必ず事前にご連絡ください。

〒251-0871 藤沢市善行7-7-24
0466-90-0669 (直通)
0466-25-1111 (代表) 内線 6998・6999
受付時間：平日9:00~17:00

藤沢市相談支援教室

藤沢市学校教育相談センター 相談支援教室

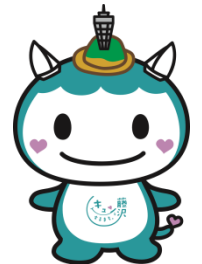


通室児童生徒による共同作品

相談支援教室とは

カウンセリング、小集団活動を通して不登校
支援を行っています。悩みや不安などで学校に
行けない小学生・中学生が対象です。

児童生徒が人と関係を持つ力や
自信を取り戻し、学校生活や
社会生活に適應できるように
支援することを目的としてい
ます。



カウンセリング

ひとりで悩みを抱えていませんか？

「うまく言えないし、どうしていいかわからない」

「友達とうまく話せない」「学校に行きたくない」

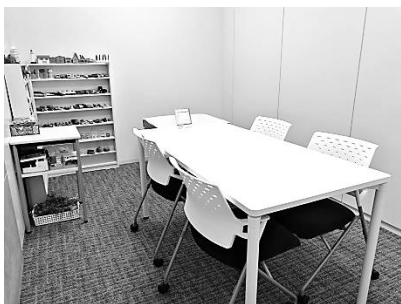
カウンセリングでは、児童生徒の気持ちを大切にしながら、

ひとりひとりの抱える問題や悩みなどに対して

一緒に考え、必要な助言・支援を致します。

保護者のカウンセリングの時間も設けています。

本庁舎相談室



教室活動

さまざまな活動を通し、
社会性や協調性を学んでいきます。

活動の内容

個別学習・スポーツ・理科実験・調理実習

遠足・社会見学・自然体験

ゲーム・FLTとの英語の学習・制作など…

日課	時間
朝の会	10:00～
読書	10:05～
シャントタイム	10:20～
個別学習	11:00～
昼食・昼休み	12:00～
集団活動	13:00～
フリータイム	14:20～
帰りの会	14:45～
最終下校	15:30

*シャントタイム、集団活動の内容は月予定表に掲載します。



キャンプ

自然の中で友達との交流

- ・食事作り
- ・レクリレーション



調理実習

- ・メニュー決め ・買い物
- ・みんなで作り、一緒に食べる



美化活動

身近な環境の清掃

