

2 現地調査の概要

2・1 調査箇所

陸域調査箇所(緑地などの調査箇所)

| 地点番号 | 調査箇所 |
|------|------------------------|
| (1) | 江の島 |
| (2) | 片瀬山公園周辺(前回名:龍口寺社寺林周辺) |
| (3) | 辻堂海岸周辺 |
| (4) | 鶴沼松が岡5丁目 |
| (5) | 鶴沼蓮池 |
| (6) | 長久保公園 |
| (7) | 川名緑地 |
| (8) | 新林公園 |
| (9) | 宮前御霊神社周辺 |
| (10) | 藤沢市役所周辺 |
| (11) | 烏森神社 |
| (12) | 二伝寺周辺 |
| (13) | 渡内周辺 |
| (14) | 伊勢山周辺 |
| (15) | 西富憩いの森周辺(前回名:遊行寺社寺林周辺) |
| (16) | 聖園女学院周辺 |
| (17) | 引地川斜面林周辺 |
| (18) | 石川丸山谷戸周辺 |
| (19) | 総合療育相談センター |
| (20) | 西俣野斜面緑地周辺 |
| (21) | 今田斜面緑地周辺 |
| (22) | 長後橋以北周辺1 |
| (23) | 長後橋以北周辺2 |
| (24) | 長後橋以北周辺3(憩いの森) |
| (25) | 城南斜面林周辺 |
| (26) | 台谷戸周辺 |
| (27) | 大庭遊水地 |
| (28) | 大庭城址公園 |
| (29) | 小糸台公園周辺 |
| (30) | 宮原周辺 |
| (31) | 瀬郷周辺 |
| (32) | 遠藤笹窪谷(健康の森) |
| (33) | 少年の森周辺 |
| (34) | 菖蒲沢谷戸周辺 |
| (35) | 用田国郷周辺 |
| (36) | 乗福寺周辺・北部配水池 |
| (37) | 新産業の森周辺 |
| (38) | 用田周辺(松葉・中条周辺) |
| (39) | 引地川親水公園 |
| (40) | 多摩大学周辺 |
| (41) | 今田遊水地(※1) |
| (42) | 下土棚遊水地(※2) |
| (43) | 境川流域・西俣野水田 |
| (44) | 境川流域・高倉水田 |
| (45) | 引地川流域・石川・大庭・稻荷水田 |
| (46) | 引地川流域・長後・下土棚水田(※3) |
| (47) | 小出川流域・打戻水田 |
| (48) | 目久尻川流域・用田・宮原水田 |

陸水域調査箇所(河川や水辺の調査箇所)

| 地点番号 | 調査箇所 | 流域・河川名 |
|--------|------------------|-----------|
| 陸水 01 | 境川河口 | 境川 |
| 陸水 02 | 奥田橋 | 境川 |
| 陸水 04B | 立石橋下流 | 境川 |
| 陸水 05 | 上俣野橋 | 境川 |
| 陸水 06 | 渡戸橋 | 境川 |
| 陸水 08 | 中町橋 | 境川(滝川) |
| 陸水 10 | 引地川河口 | 引地川 |
| 陸水 11A | 長久保緑橋 | 引地川 |
| 陸水 11B | 富士見橋 | 引地川 |
| 陸水 12 | 柏山橋 | 引地川 |
| 陸水 13A | 引地川親水公園(大庭鷹匠橋) | 引地川 |
| 陸水 13B | 引地川親水公園(天神橋) | 引地川 |
| 陸水 14B | 石川岡田橋 | 引地川 |
| 陸水 15 | 馬渡橋 | 引地川 |
| 陸水 16 | 長後橋 | 引地川 |
| 陸水 20 | 石川丸山谷戸 | 引地川流域 |
| 陸水 21 | 新道橋 | 相模川(小出川) |
| 陸水 22 | 遠藤笹窪谷(健康の森) | 相模川流域 |
| 陸水 24A | 久保田橋 | 相模川(目久尻川) |
| 陸水 24B | 用田橋下流 | 相模川(目久尻川) |
| 陸水 25A | 川名大池(新林公園) | 境川流域 |
| 陸水 25B | 川名清水谷戸 | 境川流域 |
| 陸水 26 | 大庭遊水地 | 引地川流域 |
| 陸水 28 | 大庭裏門公園 | 引地川流域 |
| 陸水 30 | 鶴沼蓮池 | 境川流域 |
| 陸水 31 | 引地川流域・石川・大庭・稻荷水田 | 引地川流域 |

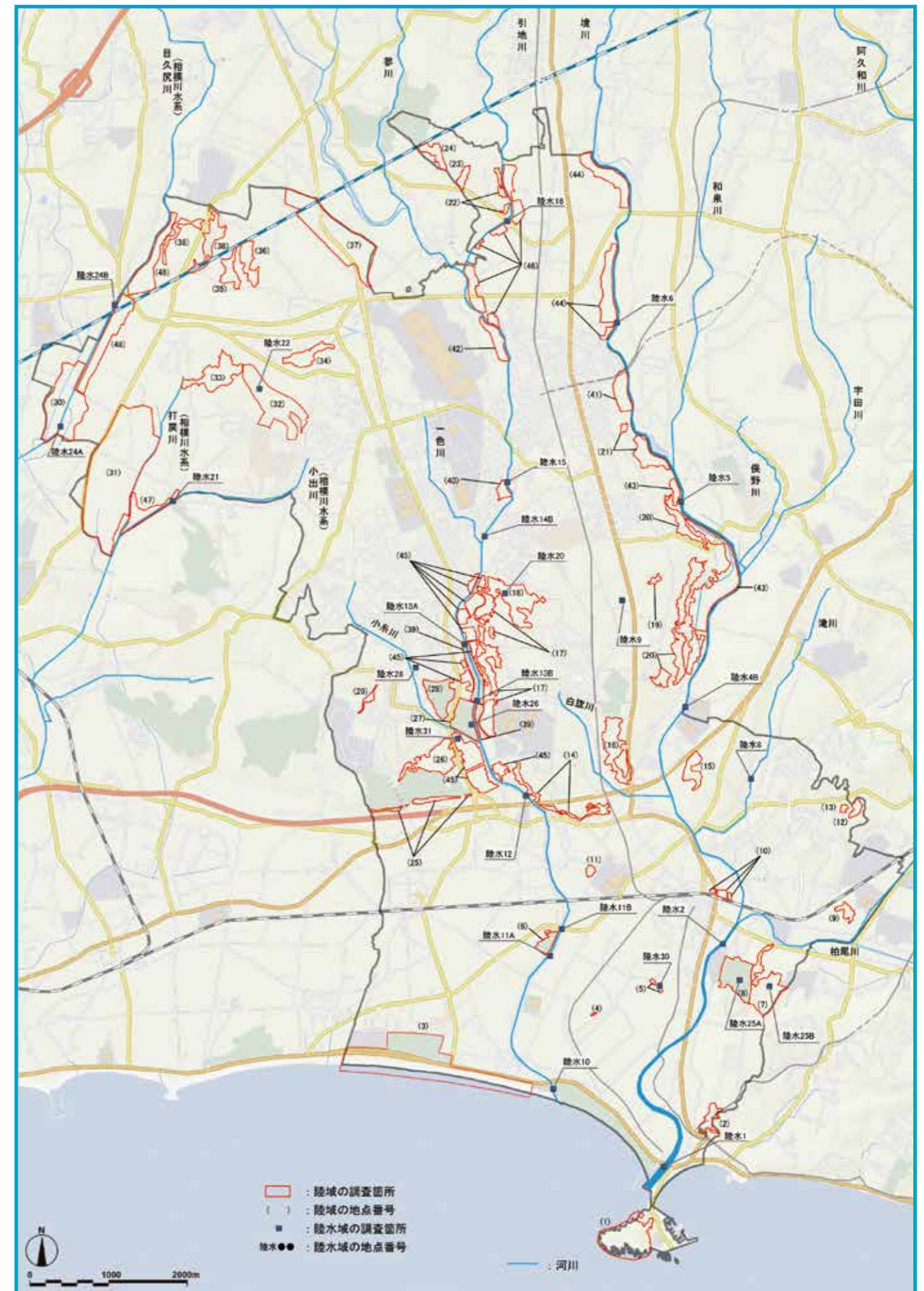
陸域調査箇所(緑地などの調査箇所)

前回調査で調査を行った主要な樹林地や湿地等に加え、ビオトープネットワーク形成上重要となる水田や遊水地等を加えた48箇所を実施されました。6つの分類群の調査主体(分科会)はそれぞれ事前調査を行い、評価対象とする調査箇所を絞り込みました。

陸水域調査箇所(川や水辺の調査箇所)

前回の調査地点をもとに事前踏査を行い、調査地点の見直しを行いました。

※1、※2については、平成26年3月時点において整備中のため整備完了後から調査対象となります。
 ※3(46)の一部は下土棚遊水地の計画区域に含まれます。



調査箇所の位置図