

ふじさわし
藤沢市

にっちゅうかつどうしえん
日中活動支援・

しゅうろうしえん
就労支援のご案内



ふじさわししょう しゃそうごうしえんきょうぎかい
藤沢市障がい者総合支援協議会

藤沢市日中活動支援・就労支援のご案内

目次

ごあいさつ・・・・・・・・・・・・・・・・・・・・・・・・ 1

<自立支援事業について>

日中活動支援サービスの種類・・・・・・・・・・・・・・・・ 2

日中活動支援サービスを受けるには・・・・・・・・・・・・ 3

計画相談支援について・・・・・・・・・・・・・・・・・・・・ 5

委託相談支援事業所・・・・・・・・・・・・・・・・・・・・・・ 6

<藤沢市日中活動支援・就労支援事業所・関係機関>

事業所一覧目次・・・・・・・・・・・・・・・・・・・・・・・・・・ 7

事業所一覧・・・・・・・・・・・・・・・・・・・・・・・・・・・・・・ 9

就労援助センター・・・・・・・・・・・・・・・・・・・・・・ 53

<就労先について>

施設からの就労先一覧・・・・・・・・・・・・・・・・・・・・・・ 54

「藤沢市 日中活動支援・就労支援のご案内」の作成にあたって

ごあいさつ

このガイドブックは、藤沢市にお住まいの障がいのある方たちの日中活動の場の情報を中心にして作成されています。

藤沢市には現在88カ所の日中活動の場があります。88カ所の事業所がそれぞれに個性あふれるサービスを提供しており、多様化する福祉サービスを利用される方のニーズに応えたサービス提供に努めています。

日中活動で一般就労を目指して働く準備をしたい方、清掃や調理を行いたい方、軽作業をやりたい方、印刷や看板作りをやりたい方等、様々な日中活動の形が利用する方の分だけあるかと思えます。この事業所ガイドを手にとられる経緯も一人一人異なっているかと思われそうですが、皆さんのしたい事、やりたい事に対して、どこの事業所も一生懸命支援をしてくれたいと思えます。この事業所ガイドを手にとり、自分のしたい事を応援してくれる応援団探しをしてみてください。

このガイドブックが皆さんの応援団探しの一助になれば幸いです。

藤沢市障がい者総合支援協議会

就労・進路支援部会

代表 船山 敏一

藤沢市障がい者総合支援協議会とは

障がい者総合支援協議会は地域の関係者が集まり、個別の相談支援の事例を通じ明らかになった地域の課題を共有し、その課題を踏まえて、地域のサービス基盤の整備を着実に進めていく役割を担っています。

日中活動支援サービスの種類（対象者が18歳以上の場合）

日中活動支援サービスとは、障がい福祉サービス（自立支援給付・地域生活支援事業等）のうち、在宅等から施設へ通い、施設で目的に応じて日中活動を提供するものを指します。日中活動支援サービスには、目的や内容によって様々な種類があります。また、サービスの種類によりそれぞれ申請方法も異なります。申請の流れについては3ページをご確認ください。

		サービスの種類	内 容	利用者負担
自立支援給付	介護給付	生活介護	日中活動として、創作や生産活動の機会を提供します。（障がい支援区分3以上（50歳以上の場合には障がい支援区分2以上））	障がい支援区分と利用される事業所により異なります。1日500円程度から
	訓練等給付	自立訓練	一定期間、身体機能または生活能力向上のために必要な訓練を行います。	施設規模等により異なります。1日500円程度から
		就労移行支援	一般企業への就労を希望する人に、必要な知識及び能力向上のために訓練を行います。	施設規模等により異なります。1日700円程度から
		就労継続支援	一般企業への就労が困難な人に働く場を提供すると共に能力向上のための訓練を行います。就労継続支援には、障がい者と雇用契約を結び原則として最低賃金を保障するしくみの「A型」、雇用契約を結ばず、利用者が比較的自由に働ける「B型」があります。	施設規模等により異なります。1日430円程度から
地域生活支援事業	日中一時支援事業	日中活動の場の確保や、宿泊を伴わない一時的な施設利用支援を行います。	2時間まで 100円 2～5時間まで 200円 5時間以上 285円程度から	
	地域活動支援センターⅢ型事業	創作的活動または生産活動の機会の提供、社会との交流の促進を図ることを目的とした施設利用支援を行います。	無料	

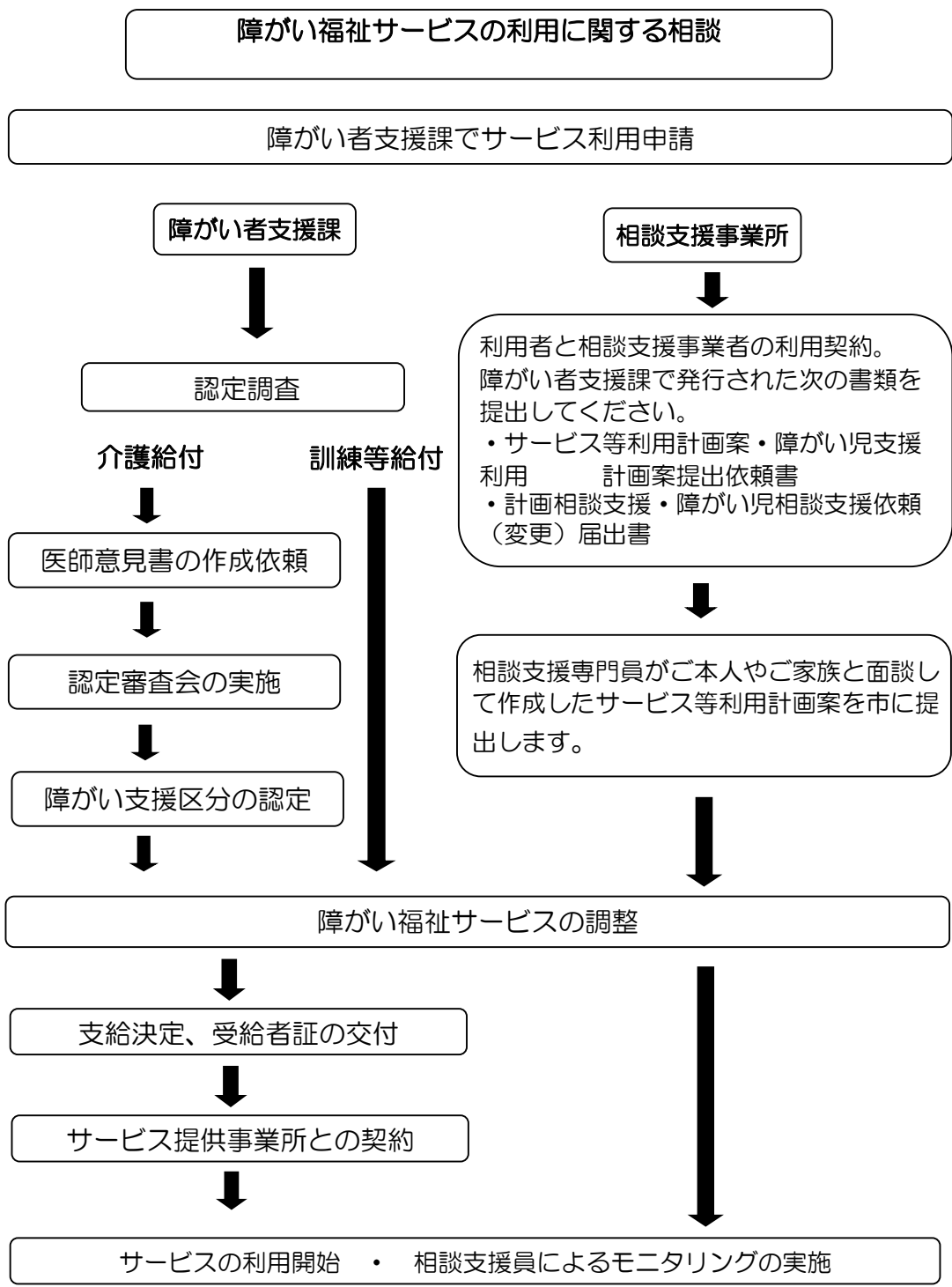
※食費や光熱水費等の必要な経費は実費となります。

※自立支援給付・地域生活支援事業は他にも居宅介護、移動支援などの福祉サービスがあります。

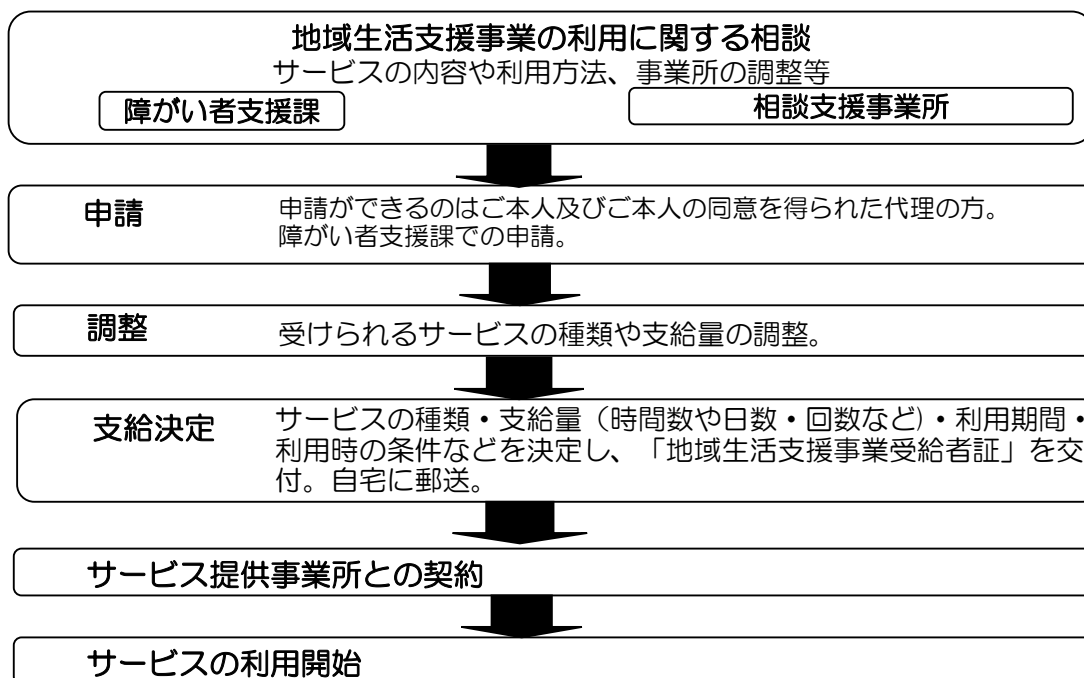
※利用対象年齢は原則として65歳未満の方に限ります。（65歳以上は介護保険の日中活動サービスへ移行）

日中活動支援サービスを受けるには

自立支援給付 申請の流れ



地域生活支援事業 申請の流れ



利用者負担について

自立支援給付

障がい者（18歳以上）の場合、原則1割の利用者負担があります。障がいのある方とその配偶者の市区町村民税課税額に応じて、月額負担上限額が設定されます。

所得区分	世帯の収入状況	利用者負担上限月額	通所サービスの食費軽減
生活保護	生活保護受給世帯	0円	食材料費 1回あたり約230円
低所得	市区町村民税非課税世帯		
課税世帯	市区町村民税所得割額16万円未満	9,300円	なし
	市区町村民税所得割額16万円以上	37,200円	

地域生活支援事業

障がい者（18歳以上）の場合、障がいのある方とその配偶者の市区町村民税課税状況によって、利用者負担割合が設定されます。

所得区分	利用者負担割合	
	日中一時支援	地域活動支援センターⅢ型
生活保護 市区町村民税非課税世帯	0%	0%
市区町村民税課税世帯	5%	

※食費や光熱水費等の必要な経費は実費となります。

計画相談支援について

計画相談支援とは、市から指定を受けている相談支援事業所が、次の支援を行うサービスです。

- ① 生活や仕事、趣味、家族との関係など現在の状況と、これからの希望をふまえて利用計画（サービス等利用計画）を作成します。
- ② 計画に沿ったサービスを提供するため、ご本人と関わる諸機関と連絡調整をします。
- ③ 計画に沿って、サービスを有効にご活用いただけているか定期的に確認し、計画を見直していきます。（モニタリングといいます。）

障がい福祉サービスをご利用になるすべての方が、より安心して必要なサービスを利用できるように「計画相談支援」があります。



Q. サービス等利用計画は誰が作るの？

→相談支援事業所の相談支援専門員が作ります。

※自分で作成することもできます。（セルフプラン）

詳しくは障がい者支援課にお問い合わせください。

Q. 費用はかかるの？

→計画作成やモニタリングに関する費用はかかりません。

ご本人がいきいきと、自分らしく生活できるよう

相談支援専門員がお手伝いします！

※ 詳しくは、「計画相談支援・障がい児相談支援のご案内」をご参照ください。

委託相談支援事業

相談支援専門員が、電話や面接、家庭訪問等により次のような相談支援を行います。

- 本人、家族や支援者からの相談への対応
- 障がい福祉サービスを利用するための援助
- 社会資源を活用するための支援
- 専門機関の紹介

総合相談窓口

事業所名	主な対象者	窓口開設時間	所在地・連絡先
北部障がい者地域相談支援センター（かわうそ）	主に北部※にお住いの障がい者及びその家族や支援者 ※北部地域：遠藤・長後・湘南台・御所見	月～金曜日 午前8時半～午後5時 (年末年始及び祝日を除く)	藤沢市湘南台1-8 湘南台文化センター2階 電話 0466-54-9020 FAX 0466-54-9021
中部障がい者地域相談支援センター（ふらっと）	主に中部※にお住いの障がい者及びその家族や支援者 ※中部地域：善行・六会・湘南大庭	月～金曜日 午前8時半～午後5時 (年末年始及び祝日を除く)	藤沢市善行1-2-3善行市民センター1階 電話 0466-80-5250 FAX 0466-82-7321
東南部障がい者地域相談支援センター（おあしす）	主に東南部※にお住いの障がい者及びその家族や支援者 ※東南部地域：片瀬・村岡・藤沢東部・藤沢西部	月～金曜日 午前8時半～午後5時 (年末年始及び祝日を除く)	藤沢市本町1-12-17 Fブレイス(藤沢公民館・労働会館等複合施設)1階 相談専用 0466-25-0410 面談予約 0466-55-1399 FAX 0466-55-1399
西南部障がい者地域相談支援センター（つむぎ）	主に西南部※にお住いの障がい者及びその家族や支援者 ※西南部地域：辻堂東・辻堂西・明治・鵜沼東・鵜沼南	月～金曜日 午前8時半～午後5時 (年末年始及び祝日を除く)	藤沢市辻堂西海岸2-1-17 辻堂市民センター1階 電話 0466-52-4456 FAX 0466-52-4476

専門相談窓口

事業所名	主な対象者	窓口開設時間	所在地・連絡先
地域福祉支援センター・マロニエ	主に重症心身障がい者及びその家族や支援者 ※対象地域：全市域	月～金曜日 午前8時半～午後5時 (年末年始及び祝日を除く)	藤沢市石川636-25 電話 0466-87-2800 FAX 0466-88-2800
藤沢市高次脳機能障がい者相談支援事業所 チャレンジⅡ	主に高次脳機能障がい者及びその家族や支援者 ※対象地域：全市域	月～金曜日 午前8時半～午後5時 (年末年始及び祝日を除く)	藤沢市辻堂神台1-3-39 タカギビル3階 電話 0466-90-5672 FAX 0466-90-5673
藤沢市発達障がい者相談支援事業所 リート	主に発達障がい者及びその家族や支援者 ※対象地域：全市域	月～金曜日 午前8時半～午後5時 (年末年始及び祝日を除く)	藤沢市辻堂神台2-2-1 アイクロス湘南2階 電話 0466-86-7853 FAX 0466-47-7442

事業所一覧 目次

	事業所名	主たる対象	所在地	生活介護	自立訓練	就労移行 支援	就労継続 A型	就労継続 B型	日中一時 支援	地域活動 支援セン ターⅢ型	ページ
1	ブロッブ	知	亀井野	○	○						9
2	すてっぷ川名	身体・知・精・高	川名	○							9
3	すてっぷ渡内	身体・知	渡内	○							10
4	第1木曜クラブ	知	辻堂西海岸	○							10
5	ふじさわ爽風舎	知	遠藤	○							11
6	湘南ゆうき村デイセンター	身体・知	西俣野	○							11
7	クラブハウス・インユー	精	善行	○							12
8	湘南希望の郷	身体	瀬郷	○							12
9	湘南希望の郷ケアセンター	身体	瀬郷	○							13
10	湘南マロニエ	身体	石川	○							13
11	湘南だいち いとぐるま	知	亀井野	○							14
12	モンド湘南藤沢	身体・知・精	善行	○				○			14
13	グランツ遠藤	知	遠藤	○							15
14	サポートセンターウィング	知	石川	○				○			15
15	湘南あおぞら	知	弥勒寺	○							16
16	湘南セシリア	知	石川	○							16
17	湘南むぎばたけ	知	善行	○							17
18	湘南ゆうき村	知	西俣野	○							17
19	アポロ	知	本町	○							18
20	太陽の家 藤の美学園	知	鵠沼海岸	○							18
21	よし介工芸館	知	遠藤	○							19
22	ライフケアセンターまどか	重度重複障がい	辻堂元町	○							19
23	ケアセンターふわふわ	身体	石川	○							20
24	第2木曜クラブ	知	辻堂西海岸	○							20
25	アトスペースわかかさ	知	用田	○							21
26	発達支援センター リエール	発達・知	瀬郷	○							21
27	PLAY WORKS リノア	身体・医療的ケア	大庭	○							22
28	ふじさわ地域福祉事業所六会ひだまり	身体	亀井野	○							22
29	湘南ジョイフル	知	高倉	○							23
30	ケアセンターあおぞら	身体・知・精	石川	○	○						23
31	リガーレ	知	打戻	○				○			24
32	みすき	知・精	高谷		○						24
33	CocorportCollege 湘南藤沢キャンパス	身体・知・精・難	藤沢		○						25
34	aosora湘南台	身体・知・精	湘南台		○						25
35	福祉コミュニティカフェ 亀舌 Mammamia	身体・知・精・高・難・若年生認知症	鵠沼海岸			○		○			26
36	ハートピア湘南	知	善行			○		○			26
37	みらい社	知	石川			○		○			27
38	ライフ湘南	知	遠藤			○		○			27
39	藤沢ひまわり・第1 藤沢ひまわり	精	西俣野			○		○			28
40	Cocorport湘南藤沢Office	身体・知・精・難	鵠沼石上			○					28
41	Cocorport湘南辻堂Office	身体・知・精・難	辻堂神台			○					29
42	ミラトレ藤沢	身体・知・精	南藤沢			○					29
43	神奈川ワークショップ	身体・知	瀬郷			○	○	○			30
44	ウェルビー藤沢センター	身体・知・精・難	鵠沼花沢町			○					30
45	ウェルビー藤沢第2センター	身体・知・精・難・発達	藤沢			○					31

	事業所名	主たる対象	所在地	生活介護	自立訓練	就労移行支援	就労継続A型	就労継続B型	日中一時支援	地域活動支援センターⅢ型	ページ
46	プレミア藤沢	身体・知・精	鵠沼石上			○		○			31
47	チャレンジドジャパン藤沢センター	身体・知・精・難	南藤沢			○					32
48	Bizパートナー藤沢	身体・知・精	南藤沢			○		○			32
49	ワークセンター藤沢	知・精・発達	亀井野			○	○				33
50	LITALICOワークス藤沢	身体・知・精・難	南藤沢			○					33
51	ディーキャリア藤沢オフィス	精・発達	藤沢			○					34
52	就労移行ITスクール藤沢	身体・知・精・難	南藤沢			○					34
53	オンステージ藤沢	身体・知・精・難	藤沢			○		○			35
54	移行支援 白い翼/白い翼 B型秘書室	身体・知・精・高・発達	藤沢			○		○			35
55	るる湘南	身体・知・精	辻堂元町/鵠沼神明				○	○			36
56	ほまれの家長後店	身体・知・精・高・難・発達	下土棚				○				36
57	神奈川ワークショップ ひかり治療院	身体(視覚)	辻堂神台					○			37
58	神奈川ワークショップ かわうそ工房	身体・知	鵠沼					○			37
59	エール湘南	知	遠藤					○			38
60	コーヒーボット	知	善行団地					○			38
61	湘南みどりの風 FLOW	知	辻堂太平台					○			39
62	らいく・みーこむ	知	朝日町					○			39
63	Music of Mind	知	大庭					○			40
64	かたくりの里	精	湘南台	○				○			40
65	喫茶ポトピ	精	大鋸					○			41
66	すばる工房	精	藤沢					○			41
67	第2藤沢ひまわり	精	藤沢					○			42
68	第3藤沢ひまわり	精	西富					○			42
69	Caféすばる	精	南藤沢					○			43
70	パン遊房 亀吉	身体・知・精・高・難・その他	鵠沼海岸					○			43
71	えにしんぐ	知・精	下土棚					○			44
72	Nico's Kitchen	応相談	大鋸					○			44
73	フライト	身体・知・精・難	鵠沼橋					○			45
74	すいかのたね	身体・知・精・難・発達	高倉					○			45
75	ビーバー/ビーバーファクトリー	知・精	善行					○			46
76	K's Root	身体・知・精	長後					○			46
77	ラバンキッチン	身体・知・精	藤沢					○			47
78	湘南塩梅	精	本町					○			47
79	朝日ねんどの会	知	辻堂神台						○		48
80	善行ひばりの家	知	善行坂						○		48
81	フリークラブ湘南	知	宮原						○		49
82	ジョブサポートひまわり	精	西俣野						○		49
83	フリースペース ステラ・ポラーレ	精	大鋸						○		50
84	さんわーくかぐや	身体・知・精	本藤沢					○			50
85	駅前かぐや	身体・知・精	善行					○			51
86	けいずらいふ24	知・精	遠藤					○			51
87	ばびる	身体・知・精	長後					○			52
-	生きがい就労センター	その他	鵠沼神明								52

身体・・・身体障がい者 知・・・知的障がい者 精・・・精神障がい者

高・・・高次脳機能障がい者 難・・・難病患者 発達・・・発達障がい者

最新情報は、神奈川県内の障がい福祉サービス総合情報サイト「障害福祉情報サービスかながわ」でも確認できます。

事業種別	生活介護・自立訓練（生活訓練）		No.	1
施設名	プロップ	法人名	社会福祉法人 創	
所在地	藤沢市亀井野1-30-9			
電話	0466-80-5040	FAX	0466-86-7404	
担当者名	カラサワ タツキ 唐澤 樹	URL	http://www.k5.dion.ne.jp/~sou2004/prop.html	
主たる対象	知的障がい者			
定員	生活介護 34 自立訓練 6	名	登録者数	36 名
平均年齢	34	歳	男女比	男性25名 女性11名
送迎	なし	平均工賃	生活介護5,000～6,000 自立訓練5,000～6,000 円	
活動時間	月～金曜日 午前9時～午後4時			
活動内容	<ul style="list-style-type: none"> 企業からの受注作業 (チラシの折込、ポスティング、洗濯物畳み、エコキャップの選別、商品封入等) 自主製品作製 (アイロンビーズマグネット、手芸小物等) 			

事業種別	生活介護		No.	2
施設名	すてっ川名	法人名	NPO法人 あゆみの会	
所在地	藤沢市川名672 リステージ湘南川名1階			
電話	0466-21-8996	FAX	0466-53-7352	
担当者名	いいた けいすけ 飯田 啓介	URL	なし	
主たる対象	知的障がい者・身体障がい者・精神障がい者・高次脳機能障害			
定員	20	名	登録者数	20 名
平均年齢	31	歳	男女比	男性10名 女性10名
送迎	あり（場所により相談）	平均工賃	3,866 円	
活動時間	月～金曜日 午前9時30分～午後15時30分（祝日も通常開所）			
活動内容	<ul style="list-style-type: none"> 受注作業（自動車部品の簡易組み作業、チラシの折り・組み込み） 川名近辺のポスティング（運動を兼ねてなので少量） 自主製品制作（アイロンビーズ・ポストカード、ポチ袋など） レクリエーション（買い物、外出、外食、調理実習、散策など） バス旅行、遠出外出などの1日外出 			

事業種別	生活介護		No.	3
施設名	すてっぴ渡内	法人名	NPO法人 あゆみの会	
所在地	藤沢市渡内1-13-13 サニーテラスイシイF			
電話	0466-24-0129	FAX	0466-21-8135	
担当者名	鷹松 真弓	URL	なし	
主たる対象	知的障がい者・身体障がい者			
定員	20	名	登録者数	11 名
平均年齢	38	歳	男女比	男性8名 女性3名
送迎	自宅～事業所	平均工賃	3,400 円	
活動時間	午前9時30分～午後3時30分			
活動内容	<ul style="list-style-type: none"> 受注作業（自動車部品の組立・チラシ折り・ポスティング等） リハビリ、体力作り、軽作業、音楽、絵画等 軽作業、体力作り、音楽、絵画 			

事業種別	生活介護		No.	4
施設名	第1木曜クラブ	法人名	NPO法人 木曜クラブ	
所在地	藤沢市辻堂西海岸2-1-15			
電話	0466-34-7886	FAX	0466-34-7886	
担当者名	柳 文	URL	http://mokuyouclub.com	
主たる対象	知的障がい者			
定員	20	名	登録者数	20 名
平均年齢	42.5	歳	男女比	男性13名 女性7名
送迎	あり（相談）	平均工賃	3,850 円	
活動時間	月～金曜日 午前9時～午後3時			
活動内容	<ul style="list-style-type: none"> 軽作業（DVDケースシールはがし、古紙回収袋日付書き、古紙回収袋折り、広報の折り込みなど） 県立海浜公園清掃、街路清掃、ポスティング 創作的活動、調理実習、歌の会、ダンス、体操、映画会（感染予防のため外食など人混みに出かける活動は取りやめています） 			

事業種別	生活介護		No.	5
施設名	ふじさわ爽風舎	法人名	社会福祉法人 県央福祉会	
所在地	藤沢市遠藤3550-2			
電話	0466-49-3112	FAX	0466-48-2244	
担当者名	のさき ゆうじ 埜崎 裕司	URL	なし	
主たる対象	知的障がい者			
定員	40	名	登録者数	56 名
平均年齢	37	歳	男女比	男性42名 女性14名
送迎	バス送迎・スポット送迎あり	平均工賃	1,500 円	
活動時間	月～金曜日 午前9時～午後4時（金曜日 月2回 午後2時まで） 土曜日 月4回 午前9時～午後4時（第2土曜日10時～12時）			
活動内容	<ul style="list-style-type: none"> 餃子の製造、販売 企業からの受注作業 （アルミはがし・お箸の袋入れ等） 余暇活動 			

事業種別	生活介護		No.	6
施設名	湘南ゆうき村デイセンター	法人名	社会福祉法人 藤沢育成会	
所在地	藤沢市西俣野410			
電話	0466-82-6400	FAX	0466-82-6780	
担当者名	ほそかわ かずゆき 細川 一幸	URL	http://www.f-ikusei.or.jp	
主たる対象	身体障がい者・知的障がい者			
定員	20	名	登録者数	35 名
平均年齢	54	歳	男女比	男性25名 女性10名
送迎	有り（個別送迎）	平均工賃	0 円	
活動時間	月～金曜日 午前9時30分～午後4時（祝祭日も通常営業）			
活動内容	<ul style="list-style-type: none"> 入浴の提供 健康チェック・相談 創作・レクリエーション活動の提供 昼食の提供 			

事業種別	生活介護		No.	7
施設名	クラブハウス・インユー	法人名	株式会社 インユー	
所在地	藤沢市善行7-6-2			
電話	0466-65-4774	FAX	0466-65-4774	
担当者名	矢野 彰教	URL	http://www.clubhouse-inyou.jp	
主たる対象	精神障がい者			
定員	20	名	登録者数	44 名
平均年齢	51	歳	男女比	男性23名 女性21名
送迎	有り(毎日)		平均工賃	0 円
活動時間	月～日曜日・祝日			
活動内容	<ul style="list-style-type: none"> ・まいにち ちゅうしょくづく (220円で提供) ・ 安心して過ごせる居場所 ・ 喫茶店 (1時半～2時半) ・メンバーとスタッフのパートナーシップ ・フレンズミーティング(ピア活動、当事者活動) ・ 囲碁将棋教室 ・ 外食会 ・看護師との健康チェックとフットケア ・ 絵画 ・ 習字 ・ コーラス ・カラオケ ・ ドライブ ・ 散歩 ・ ショッピング ・ フリースペース ・ヨガ ・ 生け花 ・ 文章教室 ・ 折り紙教室 			

事業種別	生活介護・(施設入所支援)		No.	8
施設名	湘南希望の郷	法人名	社会福祉法人 光友会	
所在地	藤沢市瀬郷1003			
電話	0466-48-4500	FAX	0466-48-7747	
担当者名	二見 弘樹	URL	http://www.lfa.jp	
主たる対象	身体障がい者			
定員	60	名	登録者数	52 名
平均年齢	58	歳	男女比	男性34名 女性18名
送迎	なし		平均工賃	0 円
活動時間	月～金曜日 午前10時～午後4時(生活介護)			
活動内容	<p>日中活動の専門スタッフがプログラムを担当し、健康の維持増進を図るトランポリン、メロディーやリズムを楽しむ音楽グループ、知的好奇心を高める点字・読み書き、趣味活動の陶芸・美術・卓上競技など多様なプログラムを提供しています。</p>			

事業種別	生活介護		No.	9
施設名	湘南希望の郷ケアセンター	法人名	社会福祉法人 光友会	
所在地	藤沢市瀬郷1008-3			
電話	0466-48-4586	FAX	0466-48-2202	
担当者名	辻本 亜希	URL	http://www.lfa.jp	
主たる対象	身体障がい（医療ケア含む）			
定員	20 名	登録者数	21 名	
平均年齢	39 歳	男女比	男性12名 女性9名	
送迎	自宅～事業所 リフト車にて送迎あり(要相談)	平均工賃	0	円
活動時間	月～金曜日 午前9時50分～午後4時			
活動内容	<ul style="list-style-type: none"> 個別活動（掃除・自立課題他） 余暇活動（音楽・創作活動・体操・散歩・園芸・ボッチャ・ドライブ他） 機能訓練・入浴（要相談） 行事（季節行事・外出・村まつり他） 			

事業種別	生活介護		No.	10
施設名	湘南マロニエ	法人名	社会福祉法人 マロニエ会	
所在地	藤沢市石川636-25			
電話	0466-87-2800	FAX	0466-88-2800	
担当者名	金子 敦也	URL	http://shonanmaronie.com/	
主たる対象	身体障がい者			
定員	40 名	登録者数	58 名	
平均年齢	36 歳	男女比	男性30名 女性28名	
送迎	自宅～事業所	平均工賃	0	円
活動時間	月～金曜日 午前9時30分～午後3時30分			
活動内容	<p>個々の希望に添って個別課題・創作的活動・リハビリテーションなど、仲間と共に楽しみながら自立に向けた支援をしています。</p> <p>重度障がいの方が多いので、利用者さんの健康状態に配慮しながら簡単な作業をしています。</p>			

事業種別	生活介護		No.	11
施設名	湘南だいち いとぐるま	法人名	社会福祉法人	藤沢育成会
所在地	藤沢市亀井野3187			
電話	0466-90-5777	FAX	0466-84-3338	
担当者名	高橋 克之	URL	http://www.f-ikusei.or.jp/	
主たる対象	知的障がい者			
定員	50	名	登録者数	74
平均年齢	34	歳	男女比	男性41名 女性33名
送迎	自宅～事業所 (市内対象) 要相談		平均工賃	750
活動時間	月～金曜日 午前9時30分～午後3時00分			
活動内容	<ul style="list-style-type: none"> ・ベーカリー（クッキー・パンの製造、ショップ販売） ・はた織り ・アート（創作活動） ・軽作業 			

事業種別	生活介護・就労継続支援B型		No.	12
施設名	モンド湘南藤沢	法人名	社会福祉法人	県央福祉会
所在地	藤沢市善行3-14-7			
電話	0466-53-9142	FAX	0466-53-9143	
担当者名	八十島 清隆	URL	なし	
主たる対象	身体障がい者・知的障がい者・精神障がい者			
定員	生活介護 20名/ 就労継続支援B型 20名	名	登録者数	44
平均年齢	34.6	歳	男女比	男性 24名 女性 20名
送迎	あり（応相談 3～5名/日）	平均工賃	生活介護 3,000～4,000 就労継続支援B型 5,000～7,000	
活動時間	月～金曜日 午前9時～午後3時30分			
活動内容	<ul style="list-style-type: none"> ・製菓・製パン作業（製造・袋詰め・ラベル貼り・販売） ・喫茶事業（接客・調理補助・清掃・皿洗い等） ・受託作業（レトルト商品梱包・検品・ラベル貼り） ・プリントクッキー 			

事業種別	生活介護		No.	13
施設名	グランツ遠藤	法人名	社会福祉法人 県央福祉会	
所在地	藤沢市遠藤2020-17			
電話	0466-89-6770	FAX	0466-88-7710	
担当者名	眞崎 貴幸	URL	http://tomoni.or.jp/glanz	
主たる対象	知的障がい者			
定員	30	名	登録者数	38 名
平均年齢	31.1	歳	男女比	男性 24名 女性 14名
送迎	湘南台～事業所	平均工賃	1,142 円	
活動時間	月～金曜日 午前9時～午後3時30分 (金曜日月2回 午前9時～午後1時30分)			
活動内容	<ul style="list-style-type: none"> ・バームクーヘンの製造、販売 ・企業からの受注作業 ・余暇活動 			

事業種別	生活介護・就労継続支援B型		No.	14
施設名	サポートセンターウイング	法人名	社会福祉法人 創	
所在地	藤沢市石川6-18-15			
電話	0466-86-0870	FAX	0466-86-5090	
担当者名	唐沢 樹	URL	http://www.k5.dion.ne.jp/~sou2004	
主たる対象	知的障がい者			
定員	生活介護 30 就労継続支援B型 10	名	登録者数	32 名
平均年齢	34	歳	男女比	男性23名 女性9名
送迎	あり(生活介護のみ)	平均工賃	生活介護5,000～7,000 就労継続支援B型10,000～12,000 円	
活動時間	月～金曜日 午前9時30分～午後4時			
活動内容	<ul style="list-style-type: none"> ・企業からの受注作業 (養生マットの洗浄、割り箸の袋入れ、ペットボトルキャップの選別、チラシ入れ) ・自主製品の製作 (アイロンビーズを使用したマスコットなど) 			

事業種別	生活介護・（施設入所支援）		No.	15
施設名	湘南あおぞら	法人名	社会福祉法人	藤沢育成会
所在地	藤沢市弥勒寺2-7-13			
電話	0466-25-5551	FAX	0466-25-5556	
担当者名	石田 友基	URL	http://www.f-ikusei.or.jp	
主たる対象	知的障がい者			
定員	40	名	登録者数	48 名
平均年齢	47.1	歳	男女比	男性27名 女性21名
送迎	なし		平均工賃	490 円
活動時間	月～金曜日 午前9時30分～午後3時30分			
活動内容	<ul style="list-style-type: none"> 受注軽作業：アルミ剥がし、袋詰め作業 自主製品：トートバック、ブラシ絵（ハガキ、メッセージカード他） 生活介護（日中活動）のみの利用も可能 			

事業種別	生活介護・（短期入所・施設入所）		No.	16
施設名	湘南セシリア	法人名	社会福祉法人	藤沢育成会
所在地	藤沢市石川4663			
電話	0466-82-5755	FAX	0466-83-3719	
担当者名	鈴木 保志	URL	http://www.f-ikusei.or.jp/network/sesiria.html	
主たる対象	知的障がい者			
定員	40	名	登録者数	48 名
平均年齢	46	歳	男女比	男性29名 女性19名
送迎	なし		平均工賃	0 円
活動時間	月～金曜日 午前9時30分～午後4時（生活介護）			
活動内容	<ul style="list-style-type: none"> 自立課題（刺激の統制された空間で、わかりやすく伝える） 善行団地マーケット内作業班「おりおん座」にて地域住民との交流 創作活動（アイロンビーズetc…） 余暇企画（祝日） 			

事業種別	生活介護		No.	17
施設名	湘南むぎばたけ	法人名	社会福祉法人ひばり	
所在地	藤沢市善行4-3690-1			
電話	0466-81-1192	FAX	0466-81-6888	
担当者名	岸本 努	URL	http://www.s-hibari.or.jp/mugibatake/	
主たる対象	知的障がい者			
定員	40名	登録者数	39	名
平均年齢	32.5 歳	男女比	男性23名 女性16名	
送迎	あり (ポイント送迎含む)	平均工賃	2,500	円
活動時間	月～金曜日(祝日は開館) 午前9時30分～午後3時30分			
活動内容	<ul style="list-style-type: none"> 受注作業(新聞チラシの折込、小型電子機器解体等) 農作業 創作活動 レクリエーション活動(季節の行事、日帰り旅行、その他外出活動) 			

事業種別	生活介護		No.	18
施設名	湘南ゆうき村	法人名	社会福祉法人 藤沢育成会	
所在地	藤沢市西俣野410			
電話	0466-82-6400	FAX	0466-82-6780	
担当者名	大久保 智史	URL	http://www.f-ikusei.or.jp	
主たる対象	知的障がい者			
定員	40 名	登録者数	50	名
平均年齢	38 歳	男女比	男性31名 女性18名	
送迎	あり(個別送迎)	平均工賃	500(変更の可能性あり)	円
活動時間	月～金曜日 午前10時～午後4時 (行事により、土曜利用日あり)			
活動内容	<ul style="list-style-type: none"> (作業) アルミ缶作業・アルミはがし・牛乳パック作業・エコキャップ仕分け作業 地域資源回収・個別軽作業 (サークル活動) 体操・音楽・音楽療法・創作 (行事) 日帰り旅行・収穫祭・クリスマス会・芋掘り・訪問理容 			

事業種別	生活介護		No.	19
施設名	アポロ	法人名	社会福祉法人 藤沢育成会	
所在地	藤沢市本町3-1-9 第一渡辺ビル102・201			
電話	0466-55-5618	FAX	0466-99-5600	
担当者名	石田 友基	URL	http://www.f-ikusei.or.jp	
主たる対象	知的障がい者			
定員	20	名	登録者数	16
平均年齢	35	歳	男女比	男性13名 女性3名
送迎	なし	平均工賃	300	円
活動時間	月～金曜日 午前10時～午後4時 (行事により、土曜利用日あり)			
活動内容	<p>(作業) 受注作業 (ランプシェイド作成、部材の色塗り、チラシの折込)</p> <p>・牛乳パック作業・ビーズ・なぎさの体験学習館ボランティア</p> <p>(サークル活動) 創作・七宝焼・運動・音楽・音楽療法</p> <p>(行事) 日帰り旅行・収穫祭・クリスマス会</p>			

事業種別	生活介護		No.	20
施設名	藤沢市太陽の家	法人名	社会福祉法人 光友会	
所在地	藤沢市鵠沼海岸6-6-12			
電話	0466-33-1411	FAX	0466-34-4342	
担当者名	関 隆一	URL	http://www.lfa.jp	
主たる対象	知的障がい者			
定員	60	名	登録者数	63
平均年齢	37.1	歳	男女比	男性43名 女性20名
送迎	自宅～事業所 (希望者のみ) 週1回程度	平均工賃	(年) 2,300～2,500 円	
活動時間	月～金曜日 午前9時～午後4時			
活動内容	<p>◎生活リズムの確立 体を動かすことによる心身のリフレッシュ</p> <p>◎季節感を感じられる各種行事</p> <p>・スポーツ、音楽的活動 (歩行、体育館でのスポーツ、水泳 (夏期のみ)、音楽、視聴覚) ・作業的活動 (切手、機織り、陶芸、牛乳パック) ・創作的活動 (レクリエーション、調理、創作)</p>			

事業種別	生活介護		No.	21
施設名	よし介工芸館	法人名	社会福祉法人 藤沢育成会	
所在地	藤沢市遠藤3225			
電話	0466-88-6722	FAX	0466-88-6766	
担当者名	儀保 治男	URL	http://www.f-ikusei.or.jp/	
主たる対象	知的障がい者			
定員	40 名	登録者数	58 名	
平均年齢	44 歳	男女比	男性30名 女性28名	
送迎	自宅～事業所	平均工賃	640	
活動時間	月～金曜日 午前9時30分～午後4時			
活動内容	<ul style="list-style-type: none"> 軽作業（割り箸の袋詰め等） 各種展示会見学 季節に合わせた外出 創作活動（絵画） 			

事業種別	生活介護		No.	22
施設名	ライフケアセンターまどか	法人名	社会福祉法人 創	
所在地	藤沢市辻堂元町5-17-1			
電話	0466-34-3550	FAX	0466-34-7727	
担当者名	岡田 君人	URL	http://www.k5dion.ne.jp/~sou2004/madoka.html/	
主たる対象	重度重複障がいの方			
定員	20 名	登録者数	21 名	
平均年齢	36 歳	男女比	男性11名 女性10名	
送迎	自宅～事業所	平均工賃	年3,000から5,000 円	
活動時間	月～金曜日 午前9時30分～午後3時30分			
活動内容	<ul style="list-style-type: none"> （紙すき・箸置き作り・ポストカード作り） レクリエーション活動（音楽・感覚・創作活動・スポーツなど） リフレクソロジー、ストレッチなど PTによる運動指導 			

事業種別	生活介護		No.	23
施設名	ケアセンターふわふわ (主たる施設) トレーニングセンターハビリス (従たる施設)	法人名	株式会社 ハビリスデザイン	
所在地	藤沢市石川1-31-3 (主たる施設) / 藤沢市石川2-26-14 (従たる施設)			
電話	52-6697 (主) / 53-9977 (従)	FAX	52-6643 (主) / 53-9974 (従)	
担当者名	深見 勝弘	URL	http://habilis.jp	
主たる対象	身体障がい者			
定員	(主) 20名 (従) 10名	登録者数	33	名
平均年齢	32 歳	男女比	男性18名 女性15名	
送迎	施設所在地から半径10km以内の自宅等	平均工賃	(主) 不確定 (従) 0 円	
活動時間	月～金曜日 午前9時45分～午後3時45分			
活動内容	<p>主： 割りばし作業・布製品のプリント作業・アクセサリー制作・作品制作・日中活動等</p> <p>従： 機材を使ったリハビリ・ジム・ヨガ・体操・ボッチャや卓球などのレク等</p>			

事業種別	生活介護		No.	24
施設名	第2木曜クラブ	法人名	NPO法人 木曜クラブ	
所在地	藤沢市辻堂西海岸 2-10-3-6			
電話	0466-30-1747	FAX	0466-30-1747	
担当者名	浦島 裕恵	URL	http://mokuyouclub.com	
主たる対象	知的障がい者			
定員	20 名	登録者数	27	名
平均年齢	38.6 歳	男女比	男性17名 女性10名	
送迎	あり (相談)	平均工賃	5,924	円
活動時間	月～金曜日 午前9時～午後3時 (休日不定期開所)			
活動内容	<ul style="list-style-type: none"> ・カフェ ボードウォーク (そうじ、洗い物、接客、販売等) ・プラス (軽作業) ・ぐりぐり (軽作業、シルク糸の染色) ・その他の活動 (体操、ヨガ、歌の会、ダンス など) 			

事業種別	生活介護		No.	25
施設名	アートスペースわかくさ	法人名	社会福祉法人 藤沢育成会	
所在地	藤沢市用田602-3			
電話	0466-49-5553	FAX	0466-49-5530	
担当者名	儀保 治男	URL	http://www.f-ikusei.or.jp/	
主たる対象	知的障がい者			
定員	20 名	登録者数	32 名	
平均年齢	43 歳	男女比	男性7名 女性25名	
送迎	有（自宅～事業所）	平均工賃	620 円	
活動時間	月～金曜日 午前9時30分～午後4時			
活動内容	<ul style="list-style-type: none"> ・機織り作業 ・ビーズ創作 ・軽作業 ・屋外活動 			

事業種別	生活介護		No.	26
施設名	発達支援センター リエール	法人名	社会福祉法人 光友会	
所在地	藤沢市瀬郷1006			
電話	0466-54-7961	FAX	0466-54-7962	
担当者名	石井 健太	URL	http://www.lfa.jp	
主たる対象	自閉症・発達障がい・知的障がい			
定員	20 名	登録者数	20 名	
平均年齢	24.8 歳	男女比	男性12名 女性8名	
送迎	自宅～事業所 ※駅でのスポット送迎も実施	平均工賃	0 円	
活動時間	月～金曜日 午前9時50分～午後4時			
活動内容	<p>・評価に基づき、個々の状況に沿った支援を行なっています。</p> <p>・余暇活動 や行事（陶芸・ぬり絵・近隣清掃や田んぼでの田植えや稲刈り、サツマイモ堀など）をしています。</p> <p>◎専門職（言語聴覚士、作業療法士）を配置しており、専門的な視点で評価を行なっています。</p> <p>◎生活の基盤を大切にして実りある活動を心がけています。</p>			

事業種別	生活介護・日中一時支援		No.	27
施設名	PLAY WORKS リノア	法人名	NPO法人ラウレア	
所在地	藤沢市大庭601			
電話	0466-53-9607	FAX	0466-53-9608	
担当者名	山賀千佳	URL	http://www.laulae-linoa.com	
主たる対象	身体障がい者、医療的ケア者			
定員	30	名	登録者数	24
平均年齢	19	歳	男女比	男性14名 女性10名
送迎	自宅～事業所	平均工賃	(生活介護) 不定期 (日中一時支援) 0 円	
活動時間	(生活介護) 月曜日～金曜日(祝日含む) (日中一時支援) 月曜日～金曜日(祝日含む)		9:00～17:00 16:00～17:30	
活動内容	<ul style="list-style-type: none"> 事業運営に関わる業務(お弁当の受け取りと配達、買い物、パンフレットの組み立て、領収書の整理、洗車等) 創作活動(にじみ絵、染め物) 運動・リハビリ・入浴 余暇活動(散歩、ピクニック、バーベキュー等) 創作活動や余暇活動など集団活動を中心に実施 			

事業種別	生活介護		No.	28
施設名	ふじさわ地域福祉事業所六会ひだまり	法人名	特定非営利活動法人ワーカーズコープ	
所在地	藤沢市亀井野1511-1			
電話	0466-54-9071	FAX	0466-90-9073	
担当者名	影山裕二	URL	http://workers-coop.com/honbu/kanagawa/	
主たる対象	身体障がい者			
定員	20	名	登録者数	6
平均年齢	19.5	歳	男女比	男性3名 女性3名
送迎	あり	平均工賃	0 円	
活動時間	月一金 午前10時 - 午後4時			
活動内容	<ul style="list-style-type: none"> 軽作業(紙すき・アイロンビーズ等) 街路清掃、ストレッチ、運動 音楽活動や映画鑑賞など 季節行事、遠足 喫茶店業務(予定) 入浴(予定) 			

事業種別	生活介護		No.	29
施設名	湘南ジョイフル	法人名	社会福祉法人	藤沢育成会
所在地	藤沢市高倉650-3			
電話	0466-47-6108	FAX	0466-47-6138	
担当者名	大澤 健二・浅岡 健	URL	http://www.f-ikusei.or.jp	
主たる対象	知的障がい者			
定員	20	名	登録者数	7
平均年齢	47	歳	男女比	男性4名 女性3名
送迎	なし		平均工賃	調整中
活動時間	月曜日～金曜日 午前9時30分～午後4時			
活動内容	農作業（畑の草取り、野菜や果物の収穫等） 地域清掃（事業所周辺の清掃活動） 受注作業・軽作業 販売（パンや野菜の販売、外部の販売のお手伝い） 創作活動（季節に合わせた飾りの制作等）			

事業種別	生活介護（共生型）		No.	30
施設名	ケアセンターあおぞら	法人名	株式会社湘南ケアステージ	
所在地	藤沢市石川1-3-1 フレックス湘南石川1階			
電話	0466-52-6127	FAX	0466-52-6126	
担当者名	小宮山	URL	https://shonancarestage.jp	
主たる対象	身体障がい者・知的障がい者・精神障がい者			
定員	20	名	登録者数	15
平均年齢	—	歳	男女比	男性14名 女性1名
送迎	あり		平均工賃	0
活動時間	月曜日～金曜日9:30～15:30（祝日通常営業）			
活動内容	農園での野菜栽培、園芸			

事業種別	就労継続支援B型・生活介護		No.	31
施設名	リガーレ	法人名	社会福祉法人 エール湘南	
所在地	藤沢市打戻1706			
電話	0466-52-7497	FAX	0466-52-7496	
担当者名	すぎやま 幸大	URL	https://www.yell-shonan.jp	
主たる対象	知的障がい者			
定員	20 名	登録者数	17 名	
平均年齢	36 歳	男女比	男性8名 女性9名	
送迎	あり	平均工賃	就B 12,000 生活 5,000~6,000 円	
活動時間	月～金 9時30分～16時00分			
活動内容	<ul style="list-style-type: none"> 企業からの受注作業（チラシの折込み・キャップ選別・封入作業等） 余暇活動（月二回リトミック） 野菜の収穫体験 収穫祭 一日外出 			

事業種別	自立訓練		No.	32
施設名	みずき	法人名	医療法人社団清心会	
所在地	藤沢市高谷108-1			
電話	0466-99-3456	FAX	0466-99-5678	
担当者名	にしまえ ひでき 西前 英紀	URL	http://www.fhp.or.jp/about/post-42.html	
主たる対象	精神障がい者・知的障がい者			
定員	20 名	登録者数	23 名	
平均年齢	40 歳	男女比	男性8名 女性15名	
送迎	なし	平均工賃	0 円	
活動時間	午前10時～午前11時30分 または 午後1時30分～午後3時			
活動内容	<p>地域で生き生きと自分らしく過ごすために大切なことを、テーマ別に集団プログラムの中で学びます。具体的には①コミュニケーション②生活③リカバリ④食事・栄養⑤体力作りです。不定期でイベントも実施しています。</p> <p>個々の目標に沿って、本人と支援員と一緒に考えて個別支援計画を作り、目標達成に向けて取り組みます。</p>			

事業種別	自立訓練（生活訓練）		No.	33
施設名	Cocorport College 湘南藤沢キャンパス	法人名	株式会社ココルポート	
所在地	藤沢市藤沢1031 GRAFARE FUJISAWA502			
電話	0466-52-4973	FAX	0466-52-4975	
担当者名	蛭名 真弓	URL	https://www.cocorport.co.jp/	
主たる対象	身体障がい者・知的障がい者・精神障がい者・難病患者			
定員	20	名	登録者数	12
平均年齢	22	歳	男女比	男性7名 女性5名
送迎	なし		平均工賃	0
活動時間	月・火・水・木・金 午前10時～午後3時			
活動内容	CocorportCollegeでは、「たのしもう・みつけよう・ひろげよう」をテーマに個々に合わせた支援を行っています。 その中で、テーマ別の集合プログラム（①生活、②コミュニケーション、③研究、④イベント、⑤仕事）や個別訓練（軽作業スキルやPCなど）に取り組んでいただきます。			

事業種別	自立訓練（生活訓練）		No.	34
施設名	aosora 湘南台	法人名	一般社団法人 aosora	
所在地	藤沢市湘南台1-1-6 湘南台駅前クリニックビル5FA号室			
電話	0466-21-9254	FAX	0466-21-9255	
担当者名	大谷 和美	URL	製作中	
主たる対象	精神障がい者・知的障がい者・身体障がい者			
定員	20	名	登録者数	8
平均年齢	約39	歳	男女比	男性5名 女性3名
送迎	なし		平均工賃	0
活動時間	10:00～15:00			
活動内容	<ul style="list-style-type: none"> ・LST(ライフスキルトレーニング) ・手話(脳トレ指文字など) ・ウォーキング ・パソコンスキル ・一般常識(マナー講座等) ・自助ミーティング ・美術 ・SST(ソーシャルスキルトレーニング) ・その他レクリエーション 			

事業種別	就労移行支援・就労継続支援B型		No.	35
施設名	福祉コミュニティカフェ Mamma miA	法人名	NPO法人シニアライフセラピー研究所	
所在地	藤沢市鵠沼海岸 7-5-30			
電話	0466-62-0077	FAX	0466-62-0078	
担当者名	井上	URL	http://slt.tanemaki.fun	
主たる対象	身体障がい者・知的障がい者・精神障がい者・高次脳・難病患者・若年性認知症			
定員	就労移行 6名 就労継続B 14名	登録者数	30	名
平均年齢	35 歳	男女比	男性6名 女性24名	
送迎	要相談	平均工賃	35,304	円
活動時間	月～土曜日 AM7:00～PM3:30 (好きな時間で)			
活動内容	<p>本格ピザやお弁当の調理、ケーキやクッキーなどのお菓子作り、接客、犬用ジャーキー作りをお仕事にできます。就労移行支援は就職率66%と高く、法人内で就職された方もいらっしゃいます。就労厚生としておいしい食事が10円(利用時間による)、さらに販売物は半額で購入できます。イベントや出店を通じて地域の方々と交流をし、お仕事への不安を生活相談やカウンセリングで解消し、楽しくチャレンジできる環境で皆さんの能力をのばしていきます。</p>			

事業種別	就労移行支援・就労継続支援B型		No.	36
施設名	ハートピア湘南	法人名	社会福祉法人 ひばり	
所在地	藤沢市善行4-3689-1			
電話	0466-81-1188	FAX	0466-81-1700	
担当者名	山口 彰一	URL	http://www.s-hibari.or.jp	
主たる対象	知的障がい者			
定員	就労移行 10名 就労継続B 40名	登録者数	54	名
平均年齢	41 歳	男女比	男性46名 女性8名	
送迎	あり	平均工賃	35,000	円
活動時間	月～金曜日 午前9時～午後4時			
活動内容	<ul style="list-style-type: none"> ・クリーニング作業 (タオル、シーツ等の仕上げ) ・施設外清掃 (企業内の廊下、トイレ等の清掃、公園内の除草作業) ・施設外作業 (企業内でのダンボール解体) ・受注作業 (ダンボール組立て、部品の分解、検品等) 			

事業種別	就労移行支援・就労継続支援B型		No.	37
施設名	みらい社	法人名	社会福祉法人 藤沢育成会	
所在地	藤沢市石川4662			
電話	0466-83-6481	FAX	0466-83-6483	
担当者名	鈴木 保志	URL	http://www.f-ikusei.or.jp/	
主たる対象	知的障がい者			
定員	就労移行 6名 就労継続B 34名	登録者数	43	名
平均年齢	36 歳	男女比	男性37名 女性6名	
送迎	なし	平均工賃	就労移行 8496 就労継続B 25136	円
活動時間	月～金曜日（祝日も可動） 午前9時～午後5時			
活動内容	<ul style="list-style-type: none"> 企業などからの受注作業（梱包作業、電子部品の解体、ダンボール素材の組み立て、書類のPDF化作業） 施設外での就労訓練（清掃、洗濯、公園内の除草・清掃） パン製造、販売（店頭・保育園・市庁舎・わくわく広場・江の島フィッシャーマンズマルシェ）、焼き菓子製造販売 施設内行事（白婦り旅行、忘年会）※希望者のみ 			

事業種別	就労移行支援・就労継続支援B型		No.	38
施設名	ライフ湘南	法人名	社会福祉法人 光友会	
所在地	藤沢市遠藤642-6			
電話	0466-86-6563	FAX	0466-87-2044	
担当者名	相原 佐登美	URL	http://www.lfa.jp	
主たる対象	知的障がい者			
定員	就労移行 6名 就労継続B 54名	登録者数	就労移行 5名 就労継続B 64名	
平均年齢	就労移行 19歳 就労継続B 36歳	男女比	男性49名 女性20名	
送迎	なし	平均工賃	17445円	
活動時間	月～金曜日 午前9時～午後3時			
活動内容	<ul style="list-style-type: none"> 喫茶・厨房（給食業務、喫茶店、お弁当製造、配食サービス等） 製パン（菓子パン・食パン等の製造、各種バザーでの販売） 製麺（自家製生うどんの製造、各種バザーでの販売） とうふ（厳選された豆乳を使ったとうふの製造、各種バザーでの販売） 清掃（施設・企業等の清掃、その他ワックス掛け等） 軽作業（企業からの受注作業：箱組立、ポストイング、除草作業等） 			

事業種別	就労移行支援・就労継続支援B型		No.	39
施設名	藤沢ひまわり / 第1藤沢ひまわり	法人名	社会福祉法人 藤沢ひまわり	
所在地	藤沢市西俣野1925-3			
電話	0466-82-4384	FAX	0466-54-8879	
担当者名	関 ともあき	URL	https://www.fujisawa-himawari.com/	
主たる対象	精神障がい者			
定員	就労移行 11名 就労継続B 27名	登録者数	就労移行 14名 就労継続B 75名	
平均年齢	就労移行 35.1歳 就労継続B 40.7歳	男女比	就労移行 男性10名 女性4名 就労継続B 男性53名 女性21名	
送迎	なし	平均工賃	就労移行 13,000 円 就労継続B 4,908 円	
活動時間	月～金曜日 午前9時～午後4時 第1土曜日 午前9時～正午			
活動内容	<p>【就労移行支援】 就労プログラム・就労準備性向上プログラム（履歴書記入、面接ロールプレイ、就労準備性の自己確認）・企業からの受注作業（紙製品加工、病院機関紙発送、軽作業等）・レクリエーション等</p> <p>【就労継続支援B型】 生活リズムの確立・就労準備・日中活動の場・企業からの受注作業（紙製品加工、病院機関紙発送、軽作業等）・レクリエーション等</p>			

事業種別	就労移行支援		No.	40
施設名	ココポート湘南藤沢Office	法人名	株式会社ココポート	
所在地	藤沢市鵜沼石上1-5-4 大樹生命ビルディング2F			
電話	0466-54-8237	FAX	0466-54-8236	
担当者名	岡 茜	URL	https://www.cocorport.co.jp/	
主たる対象	身体障がい者・知的障がい者・精神障がい者・難病患者			
定員	20 名	登録者数	29 名	
平均年齢	31 歳	男女比	男性15名 女性14名	
送迎	なし	平均工賃	— 円	
活動時間	月・火・水・金・土曜日・祝日 午前10時～午後3時 木曜日のみ午前10時～正午			
活動内容	<p>各種プログラム（PCスキル・ビジネスマナー・体力向上・模擬就労・就職活動・ソーシャルスキルトレーニング・農作業・ダンス等）</p> <p>個別訓練、余暇活動、企業見学、職場実習、面接同行、就職後の定着支援</p>			

事業種別	就労移行支援		No.	41
施設名	こころぼーとしょうなんつじどうおふいす Cocorport湘南辻堂Office	ほうじんめい 法人名	かぶしきがいしゃ 株式会社ココルポート	
所在地	ふじさわしつじどうかんだい 藤沢市辻堂神台1-3-39 オザワビル606			
電話	0466-53-7231	FAX	0466-53-7232	
担当者名	こばやし ゆきえ 小林 幸恵	URL	https://www.cocorport.co.jp/	
主たる対象	身体障がい者・知的障がい者・精神障がい者・難病患者			
定員	20 名	登録者数	27 名	
平均年齢	36 歳	男女比	男性16名 女性11名	
送迎	なし	平均工賃	— 円	
活動時間	月～土曜日 午前10時～午後3時/木 午前10時～正午 (土曜日は余暇活動)			
活動内容	<ul style="list-style-type: none"> ・PCトレーニング・ビジネスマナープログラム・就職プログラム・模擬就労 ・ウォーキング・ヨガ等の運動・個別訓練(軽作業・EGラーニング等) ・企業見学 職場実習 面接同行 就職後の職場定着支援 障がいのある方が就労に向けてトレーニングを行い、社会に出て必要な知識やスキルを習得し、就労後しっかり定着できるよう、支援しております。			

事業種別	就労移行支援		No.	42
施設名	ふじさわ ミラトレ藤沢	ほうじんめい 法人名	かぶしきがいしゃ パーソルチャレンジ株式会社	
所在地	ふじさわしみなみふじさわ 藤沢市南藤沢4-3 にほんせいめいみなみふじさわ 日本生命南藤沢ビル1階			
電話	0466-55-2888	FAX	0466-55-2889	
担当者名	はしぐち しょうへい 橋口 正平	URL		
主たる対象	身体障がい者・知的障がい者・精神障がい者			
定員	20 名	登録者数	30 名	
平均年齢	39 歳	男女比	男性19名 女性11名	
送迎	なし	平均工賃	0 円	
活動時間	月～金曜日 午前10時～午後4時 (月1回程度、休日開所)			
活動内容	<ul style="list-style-type: none"> ・臨床心理士による相談・講座(メンタルケア、生活、ビジネスマナー、就活、パソコン) ・疑似就労(事務職体験、軽作業、事務補助体験) ・一般職業適性検査・職業能力検査・企業見学、実習・就職セミナー ・家族会・企業説明会 			

事業種別	就労移行支援・就労継続支援A型・就労継続支援B型		No.	43
施設名	かながわ 神奈川ワークショップ	ほうじんめい 法人名	しゃかいふくしほうじん 社会福祉法人 光友会	
所在地	ふじさわしおそごう 藤沢市瀬郷1008-1			
電話	0466-48-1503	FAX	0466-48-1504	
担当者名	たかの ひでお 高野 英夫	URL	http://www.lfa.jp/	
主たる対象	身体障がい者・知的障がい者			
定員	就労移行 6名、就労継続A 10名 就労継続B 60名 合計76名	登録者数	就労移行 6名、就労継続A 11名 就労継続B 66名	
平均年齢	就労移行 20歳 就労継続A 49歳 就労継続B 39歳	男女比	就労移行 男性5名 女性1名 就労継続A 男性10名 女性1名 就労継続B 男性50名 女性16名	
送迎	送迎あり（一部）	平均工賃	就労A 75,662円 就労B 25,416円 就労移行 21,342円	
活動時間	月～金曜日・月2日土曜日開所 午前9時15分～午後3時15分			
活動内容	<ul style="list-style-type: none"> 点字印刷（広報誌等の点字版の作成）・オフセット印刷（名刺・封筒・冊子・チラシ等の印刷・版作成・PCによる文字入力等）・製パン（菓子パン等の製造・販売）・軽作業（下請け作業全般・ボールペン組み立て・封入作業・電子機器の組み立て等）・テーププリント（広報誌等のテープ版・CD版・デジター版等の作成・ダビング作業）・農作業（農作物の栽培・農業体験の実施） 			

事業種別	就労移行支援		No.	44
施設名	ふじさわ ウェルビー藤沢センター	ほうじんめい 法人名	かぶしがいはしゃ ウェルビー株式会社	
所在地	ふじさわしうげぬまはなざわちよう 藤沢市鵜沼花沢町13-9 ハナザワビル2階			
電話	0466-29-2921	FAX	0466-29-2922	
担当者名	はぎわら ゆか 萩原 友香	URL	http://www.welbe.co.jp	
主たる対象	身体障がい者・知的障がい者・精神障がい者・難病患者			
定員	20 名	登録者数	30 名	
平均年齢	35.7 歳	男女比	男性18名 女性12名	
送迎	なし	平均工賃	0 円	
活動時間	月、火、木、金、土曜日・祝日開所 午前10時～午後4時 活動 水曜日 午前10時～午後2時			
活動内容	<ul style="list-style-type: none"> PC訓練（在宅訓練対応）、豊富な軽作業、ビジネスマナー講座、グループワーク、就職活動、模擬職場訓練 様々なカリキュラム 利用者主体としたリフレッシュ、イベント等の実施 企業見学会や外部講師を招いての就職セミナー等、定期的に就職に関するイベントを実施 			

事業種別	就労移行支援		No.	45
施設名	ウェルビ藤沢第2センター	法人名	ウェルビー株式会社	
所在地	藤沢市藤沢1015-14 リブレ藤沢3階			
電話	0466-52-4611	FAX	0466-52-4612	
担当者名	森 由紀子	URL	http://www.welbe.co.jp	
主たる対象	身体障がい者・知的障がい者・精神障がい者・難病患者・発達障がい者など			
定員	20	名	登録者数	20 名
平均年齢	34	歳	男女比	男性10名 女性10名
送迎	なし		平均工賃	0 円
活動時間	月、火、水、金、土曜日 午前10時～午後4時 木曜日 午前10時～午後2時			
活動内容	<ul style="list-style-type: none"> 定期的な面談に基づく個別支援計画に沿った支援 パソコンプログラム、軽作業 コミュニケーションプログラム ビジネスマナー、就職活動講座など 面接練習、履歴書添削、企業見学など 			

事業種別	就労移行支援・就労継続支援B型		No.	46
施設名	プレミア藤沢	法人名	プレミア株式会社	
所在地	藤沢市鵜沼石上2-5-1 カサハラビル4階			
電話	0466-53-9292	FAX	0466-53-9291	
担当者名	飯盛 誠二	URL	http://www.premier.co.jp/	
主たる対象	身体障がい者・知的障がい者・精神障がい者			
定員	20	名	登録者数	20 名
平均年齢	39	歳	男女比	男性14名 女性6名
送迎	なし		平均工賃	0 円
活動時間	月～金曜日 午前10時～午後3時			
活動内容	<p>企業就労を目指している方への就労トレーニング</p> <ul style="list-style-type: none"> ITトレーニング (IT技術の習得、エクセル、ワード、パワーポイント等) グループワーク(連携して仕事ができるようトレーニング) C&C(チャレンジ&コミュニケーション) 			

事業種別	就労移行支援		No.	47
施設名	チャレンジドジャパン藤沢センター	法人名	株式会社チャレンジドジャパン	
所在地	〒251-0055 藤沢市南藤沢18-1 グレイシャスK南藤沢2階			
電話	0466-47-6271	FAX	0466-47-6272	
担当者名	永嶋 浩二	URL	https://ch-j.jp/fujisawa/	
主たる対象	身体障がい者・知的障がい者・精神障がい者（発達含む）・難病の方			
定員	20 名	登録者数	18 名	
平均年齢	33 歳	男女比	男性11名 女性7名	
送迎	なし	平均工賃	なし	円
活動時間	月～金曜日 午前10時～午後3時（月2日土曜日 開所）			
活動内容	<p>週1日からでも通所・在宅訓練ができます。</p> <p>軽作業のトレーニング数も豊富で、強みや特性を活かした就職を目指すことができます。</p> <p><PC>Word、Excel、PowerPoint、タイピング、データ入力</p> <p><事務>OA機器使用、書類ファイリング、仕分け作業、郵便物の封入・発送、PDF電子化</p> <p><講座>就職準備セミナー、ビジネスマナー、コミュニケーションセミナー、プログラミング</p> <p><就職>企業見学・実習、履歴書・職務経歴書の作成、面接同席、定着支援</p>			

事業種別	就労移行支援・就労継続支援B型		No.	48
施設名	Bizパートナー藤沢	法人名	レジェンドプロパティ一般社団法人	
所在地	藤沢市南藤沢9-2 山下ビル501			
電話	0466-53-8476	FAX	0466-53-8477	
担当者名	和田 みどり	URL	https://legendfarm.official.ec/	
主たる対象	身体障がい者・知的障がい者・精神障がい者			
定員	就労移行 10 名 就労継続B 10 名	登録者数	就労移行 4 名 就労継続B 21 名	
平均年齢	就労移行 48 歳 就労継続B 39 歳	男女比	就労移行 男性3名 女性1名 就労継続B 男性12名 女性9名	
送迎	なし	平均工賃	就労移行 0 円 就労継続B 22,612 円	
活動時間	就労移行 月～土曜日 午前10時～午後4時 就労継続B 月～土曜日 午前10時30分～午後3時30分（月8日の休み。日曜とその他）			
活動内容	<p><就労移行>・個人相談、面談（生活面、経済面、就職活動、将来設計、他）</p> <ul style="list-style-type: none"> ・ビジネススキルアップ（PC入力、ビジネスマナー、講義） ・就職活動のサポート（履歴書、職務経歴書の作成、推薦状の作成、面接のロープレ） ・企業での実習体験（提携先企業、関連企業） ・職場定着の支援（定期的な連絡、サポート、相談） <p><就労継続B>・農産物販売・農作業・チラシセット・ポスティング・PC入力・事務作業</p>			

事業種別	就労移行支援・就労継続支援A型		No.	49
施設名	ワークセンター藤沢	法人名	づくり株式会社	
所在地	藤沢市亀井野2丁目2-5			
電話	0466-54-9521	FAX	0466-54-9529	
担当者名	山口 豊彦	URL	https://wcfujisawa.com/	
主たる対象	精神障がい者・発達障がい者・知的障がい者			
定員	就労移行支援 10名 就労継続支援A型 10名	登録者数	就労移行支援 8名 就労継続支援A型 3名	
平均年齢	34歳	男女比	-	
送迎	なし	平均工賃	就労継続支援A型 時給1,040円 就労移行支援 0円	
活動時間	就労継続支援A型 午前10時～午後3時10分 就労移行支援 午前10時～午後3時			
活動内容	<p>【少人数制】 駅から徒歩3分！ 定員10名のアットホームな環境</p> <ul style="list-style-type: none"> ■ライフスキル… 生活リズムを整える。体調管理。自分の得手不得手を知る。 ■PC学習… パソコンインストラクター在中・資格取得サポートあり ■ビジネスプログラム… その人にあった内容にカスタマイズ。定期面談あり。 ■定着率 90% (定着支援あり) <p>※就労継続支援A型のお仕事は、PC作業・軽作業となります。</p>			

事業種別	就労移行支援		No.	50
施設名	LITALICOワークス藤沢	法人名	カブシキガイシャ株式会社LITALICOパートナーズ	
所在地	藤沢市南藤沢5-9 朝日生命藤沢ビル4F			
電話	0466-54-6720	FAX	0466-54-6721	
担当者名	モリヤマ サトシ 森山 聡	URL	https://works.litalico.jp/center/k-anagawa/fujisawa/	
主たる対象	身体障がい者・知的障がい者・精神障がい者・難病の方など			
定員	20名	登録者数	35名	
平均年齢	31.8歳	男女比	男性22名 女性13名	
送迎	なし	平均工賃	0円	
活動時間	月.火.木曜日 午前9時～午後3時 水.金.土.祝日 午前9時～正午			
活動内容	<p>作業訓練、パソコン訓練 (word、Excelなど)、ビジネスマナー、コミュニケーション訓練、ストレスとの付き合い方、生活リズムを整える、体調の管理、自分の強み・弱みを知る、就職活動 (応募書類の添削、面接練習)、企業実習などなど……</p> <p>他にも一人ひとりに合わせて一緒に考えていきます。</p>			

事業種別	就労移行支援		No.	51
施設名	ディーキャリア藤沢オフィス	法人名	株式会社エルーセラ	
所在地	藤沢市藤沢1031 GRAFARE FUJISAWA 102号室			
電話	0466-54-9190	FAX	0466-54-9198	
担当者名	梅本 浩司	URL	https://dd-career.com/office/fujisawa/	
主たる対象	発達障がい者・精神障がい者			
定員	20	名	登録者数	18 名
平均年齢	33	歳	男女比	男性8名 女性10名
送迎	なし		平均工賃	0 円
活動時間	月～金10:00～16:00/土10:00～12:00			
活動内容	<p>認知行動療法に基づいた(障がい特性への工夫)×(適職の発見)を目指すプログラム!</p> <p>①ライフスキルコース②ワークスキルコース③リクルートコースの3ステップで、生きづらさ・働きづらさとの付き合い方を習得します。</p> <p>①セルフケア、自己理解、コミュニケーション、思考、キャリアプランニングなど</p> <p>②模擬仕事、PCスキル、軽作業、ビジネスマナー、企業見学、職場実習など</p> <p>③求人検索、応募書類作成、模擬面接、面接同行、定着支援など</p>			

事業種別	就労移行支援		No.	52
施設名	就労移行ITスクール藤沢	法人名	株式会社テクタード	
所在地	藤沢市南藤沢20-10 サンシャインタヒチビル5F			
電話	0466-21-8754	FAX	0466-21-8907	
担当者名	服部 卓也	URL	https://snabi.jp/facility/22984	
主たる対象	身体障がい者・知的障がい者・精神障がい者・難病患者			
定員	20	名	登録者数	11 名
平均年齢	33	歳	男女比	男性7名 女性4名
送迎	なし		平均工賃	— 円
活動時間	月曜日～金曜日 10:00～15:00			
活動内容	<p>・プログラミング学習、動画編集、webデザイナー等に必要なスキルの訓練・事務作業に必要なスキル(Excel、Word、Powerpoint)の習得・生活リズムの改善、健康管理、体調管理、コミュニケーション、ビジネスマナー他、就労に必要なスキルの習得、サポート</p> <p>・利用者さんひとりひとりに寄り添った支援を心掛けています。</p>			

事業種別	就労移行支援・就労継続支援B型		No.	53
施設名	オンステージ藤沢	法人名	株式会社オンステージ	
所在地	藤沢市藤沢971-1 リバーサル藤沢4F			
電話	0466-90-4283	FAX	0466-90-4284	
担当者名	瀧本 圭吾	URL	https://onstage-support.jp/office	
主たる対象	身体障がい者・知的障がい者・精神障がい者・難病患者			
定員	就労移行支援6名 就労継続支援B型14名	登録者数	8名	
平均年齢	40.7歳	男女比	男性5名 女性3名	
送迎	なし	平均工賃	就労移行/0円 B型/19,281円	
活動時間	月曜～土曜（祝日も含む） ・移行/10：00～16：40 ・B型/9：20～16：40			
活動内容	B型・・・ペットフードメーカーと提携してワンちゃんネコちゃんのおやつ の袋詰めやネット販売を行っております。利用者の皆さんにはラベル貼り や袋詰めなどをお願いしています。売れ行き好調のため、利用者さん募集中 です。			

事業種別	就労移行支援・就労継続支援B型		No.	54
施設名	移行支援党 白い翼・白い翼 B型秘書室	法人名	株式会社バロットヒーローズ	
所在地	藤沢市藤沢1051-5 (TAIKI 3 BLDG.) 3階			
電話	0466-90-5888	FAX	0466-90-5819	
担当者名	河村 琢磨	URL	www.ballot.co.jp	
主たる対象	身体・知的・精神・発達・難病・その他境界層等利用対象と判断された方			
定員	20名	登録者数	17名	
平均年齢	40.7歳	男女比	男性11名 女性6名	
送迎	あり	平均工賃	9,372円	
活動時間	月～金曜日 午前10時～午後3時			
活動内容	一般就労プラス「政治」の仕事も選べる全国唯一の就労支援事業所 ・PC作業 (Word/Excel/PowerPoint/illustrator/Photoshop) ・動画の撮影/編集 ・動画配信 ・画像加工/サムネイル制作 ・チラシ折り ・封入封緘作業 ・ポスティング ・健康づくり (ヨガ/メディテーション) ・身だしなみサポート (女性を対象としたメイク/ネイル/ヘアスタイル等)			

事業種別	多機能型就労継続支援A型・B型		No.	55
施設名	るる湘南	法人名	株式会社るるカンパニー	
所在地	A型：藤沢市辻堂元町4-3-32/B型：藤沢市鵠沼神明1-5-16-5F			
電話	A型：0466-90-3906 B型：0466-47-8522	FAX	A型：0466-90-3906 B型：0466-47-8522	
担当者名	細川 毅	URL	http://www.ruru.co.jp	
主たる対象	身体障がい者・知的障がい者・精神障がい者			
定員	A型：20 B型：20 名	登録者数	A型：34 B型：14 名	
平均年齢	A型：37.4 B型：34.6 歳	男女比	A型：男性 26名 女性 8名 B型：男性 10名 女性 4名	
送迎	なし	平均工賃	A型：神奈川県最低賃金 円 B型：時給405	
活動時間	月曜日 午前10時～午後3時 火～金曜日 午前9時～午後2時			
活動内容	<p>A型：就労（ペットフード計量・封入・シーラー作業、清掃・除草作業、メール便配達作業、防虫防除アシスタント作業）</p> <p>B型：作業（アメニティグッズ軽作業、ノベルティグッズ検品・梱包作業、ネット転売商品のクリーニング・梱包作業）</p>			

事業種別	就労継続支援A型		No.	56
施設名	ほまれの家長後店	法人名	i & i 合同会社	
所在地	藤沢市下土棚468-1 ベルーガ湘南210号室			
電話	090-7769-9150	FAX	0466-32-9659	
担当者名	和田 順子	URL	なし	
主たる対象	身体・知的・精神・発達・高次脳機能障がい・難病患者の方			
定員	15 名	登録者数	14 名	
平均年齢	35 歳	男女比	男性9名 女性5名	
送迎	なし	平均工賃	74,000 円	
活動時間	月～金曜日 午前10時～午後3時30分（土・日・祝 休み）			
活動内容	<ul style="list-style-type: none"> ネットショップの受注管理作成 ネットショップの発送手配作業 ネットショップの商品リサーチ作業 施設外での清掃作業 その他PCを使った作業、軽作業 			

事業種別	就労継続支援B型		No.	57
施設名	神奈川県 神奈川ワークショップ ひかり治療院	法人名	社会福祉法人 光友会	
所在地	ふじさわしつじどうかんがい 藤沢市辻堂神台1-3-39 タカギビル3階			
電話	0466-54-8271	FAX	0466-54-8278	
担当者名	いわや ひとし 岩屋 仁	URL	http://www.lfa.jp/	
主たる対象	身体障がい者（視覚障がい者）			
定員	10 名	登録者数	5 名	
平均年齢	40 歳	男女比	男性3名 女性2名	
送迎	なし	平均工賃	50,000 円	
活動時間	月曜日から金曜日 ※土曜日は事業所カレンダーにより営業			
活動内容	<ul style="list-style-type: none"> 国家資格を有する者が施術する鍼灸マッサージ。 			

事業種別	就労継続支援B型		No.	58
施設名	神奈川県 神奈川ワークショップ かわうそ工房	法人名	社会福祉法人 光友会	
所在地	ふじさわしおそごう 藤沢市瀬郷50-1			
電話	0466-54-8671	FAX	0466-54-8672	
担当者名	たかの ひでお 高野 英夫	URL	http://www.lfa.jp/	
主たる対象	身体障がい者・知的障がい者			
定員	10 名	登録者数	10 名	
平均年齢	35 歳	男女比	男性4名 女性6名	
送迎	なし	平均工賃	25,000 円	
活動時間	月～金曜日（月2日土曜日開所） 午前9時15分～午後3時15分			
活動内容	<ul style="list-style-type: none"> 焼き菓子製造（かわうそサブレ、クッキー、パウンドケーキ等） 			

事業種別	就労継続支援B型		No.	59
施設名	エール湘南	法人名	社会福祉法人 エール湘南	
所在地	藤沢市遠藤642-2			
電話	0466-86-0625	FAX	0466-21-9978	
担当者名	菊池 美佳	URL	http://www.yell-shonan.jp/	
主たる対象	知的障がい者			
定員	20	名	登録者数	17
平均年齢	27	歳	男女比	男性5名 女性12名
送迎	なし	平均工賃	16,000 円	
活動時間	月～金曜日 午前9時30分～午後4時			
活動内容	<p>【製菓業務】・焼き菓子製造（クッキー、シフォンケーキ等）・販売（店、スーパー等）</p> <p>・企業からのクッキー等委託製造</p> <p>【受注業務】・折込作業・封入作業・電機部品の組立作業・ラベル貼り</p> <p>【行事】・一日外出・収穫祭・家族懇談会・本人、家族に向けた勉強会の開催</p>			

事業種別	就労継続支援B型		No.	60
施設名	コーヒーポット	法人名	社会福祉法人 ひばり	
所在地	藤沢市善行団地3-14-2			
電話	0466-84-2101	FAX	0466-84-2101	
担当者名	森谷 浩二	URL	http://www.s-hibari.or.jp/	
主たる対象	知的障がい者			
定員	10	名	登録者数	12
平均年齢	28	歳	男女比	男性5名 女性7名
送迎	なし	平均工賃	23,000 円	
活動時間	月～金曜日 午前9時～午後4時			
活動内容	<ul style="list-style-type: none"> 喫茶業務（軽食調理、フロア注文、皿洗い等） メール便（仕分け・配達） 受注作業 			

事業種別	就労継続支援B型		No.	61
施設名	湘南みどりの風 FLOW	法人名	湘南みどりの風福祉会	
所在地	藤沢市辻堂太平台1-3-9			
電話	0466-53-7173	FAX	0466-53-7173	
担当者名	矢澤 洋	URL	https://greenwind.p-kit.com/	
主たる対象	知的障がい者			
定員	20 名	登録者数	8 名	
平均年齢	28 歳	男女比	男性7名 女性1名	
送迎	応相談	平均工賃	15,256 円	
活動時間	月～金曜日 午前9時～午後3時			
活動内容	<ul style="list-style-type: none"> 企業からの受注作業 (チラシの折込、ボールペンの組立、通販キット、端末キャップのシーラー・リユースCDの検品加工・割箸の袋詰め) 			

事業種別	就労継続支援B型		No.	62
施設名	らいく・みーこむ	法人名	社会福祉法人 ひばり	
所在地	藤沢市朝日町1-1 藤沢市役所分庁舎1階			
電話	0466-50-6080	FAX	0466-50-6080	
担当者名	津阪 静香	URL	http://www.s-hibari.or.jp	
主たる対象	知的障がい者			
定員	10 名	登録者数	13 名	
平均年齢	38 歳	男女比	男性4名 女性9名	
送迎	なし	平均工賃	30,000 円	
活動時間	月～金曜日(週休2日) 土、日休み 午前9時～午後4時			
活動内容	<ul style="list-style-type: none"> 喫茶業務(調理補助、フロア、皿洗い等) 施設外清掃(市民会館周辺の清掃、除草作業) 			

事業種別	就労継続支援B型		No.	63
施設名	みゆーじっく おぶ まいんど Music of Mind	ほうじんめい 法人名	ほうじん みゆーじっく おぶ まいんど NPO法人 Music of Mind	
所在地	ふじさわしおおぼ 藤沢市大庭5251-1			
電話	0466-86-7857	FAX	0466-86-7857	
担当者名	にしまや ようこ 錦谷 陽子	URL	http://mofm.web.fc2.com	
主たる対象	知的障がい者			
定員	20 名	登録者数	19 名	
平均年齢	32.05 歳	男女比	男性7名 女性12名	
送迎	なし	平均工賃	10,258 円	
活動時間	月～金曜日 午前10時～午後3時45分（イベントにより土日あり）			
活動内容	<ul style="list-style-type: none"> 音楽（歌・楽器練習、ライブ・コンサート出演、レコーディング、PV撮影） カフェ（接客、配膳、準備片づけ、調理、仕込み、掃除、洗い物） 手芸（アクリル毛糸編み物、パッチワーク・マスク等縫い物、衣装作り） その他（PC作業、園芸、掃除、機材運搬など） 			

事業種別	就労継続支援B型・生活介護		No.	64
施設名	かたくりの里	ほうじんめい 法人名	しゃかいふくしほうじん けんおうふくしかい 社会福祉法人 県央福祉会	
所在地	ふじさわししやうなんだい 藤沢市湘南台5-1-2			
電話	0466-45-8512	FAX	0466-45-8515	
担当者名	おざわ やすこ 小澤 泰子	URL	http://www.tomoni.or.jp/katakuri/	
主たる対象	精神障がい者			
定員	就労B型40名、生活介護20名	登録者数	130 名	
平均年齢	46.2 歳	男女比	男性65名 女性65名	
送迎	あり（要相談）	平均工賃	（B型）10,130 円	
活動時間	月～金曜日 午前9時～午後4時			
活動内容	<ul style="list-style-type: none"> クッキーの製造 企業からの受注作業（カレーの箱詰め、メール便封入封緘等） パソコン作業（HP更新、名刺点字印刷、データ入力等） 農作業 店舗販売 			

事業種別	就労継続支援B型		No.	65
施設名	喫茶ポトピ	法人名	NPO法人 ポトピの会	
所在地	藤沢市大鋸2-2-22 青木ビル2・3F			
電話	0466-28-5900	FAX	0466-28-5900	
担当者名	福西 有布子	URL	http://potopi.life.cocacn.jp	
主たる対象	精神障がい者			
定員	20	名	登録者数	35 名
平均年齢	49	歳	男女比	男性18名 女性17名
送迎	なし		平均工賃	12,804 円
活動時間	午前9時15分～午後2時			
活動内容	<ul style="list-style-type: none"> ・喫茶レストラン事業（コロナ禍によりテイクアウト販売のみ） ・お弁当事業 ・パン工房事業 ・就労支援等 ・コロナが落ち着いたら季節の行事やバザー出店等 			

事業種別	就労継続支援B型		No.	66
施設名	すばる工房	法人名	一般社団法人さらら	
所在地	藤沢市藤沢545-51ライオンズマンション湘南藤沢1階			
電話	0466-50-1875	FAX	0466-50-1875	
担当者名	明吉 祐代	URL	http://subarukoubou.com	
主たる対象	精神障がい者			
定員	20	名	登録者数	24 名
平均年齢	48	歳	男女比	男性16名 女性8名
送迎	なし		平均工賃	10,000 円
活動時間	月～金曜日 午前9時30分～午後4時			
活動内容	<ul style="list-style-type: none"> ・各種軽作業（折り込みなど） ・看板、カットニングシート制作 ・藤沢広報誌・情報誌のポスティング ・その他、バザー出店やレクリエーション 			

事業種別	就労継続支援B型		No.	67
施設名	第2 藤沢ひまわり	法人名	社会福祉法人 藤沢ひまわり	
所在地	藤沢市藤沢1-3-26			
電話	0466-22-1177	FAX	0466-52-5808	
担当者名	竹川 由紀	URL	なし	
主たる対象	精神障がい者			
定員	20	名	登録者数	15 名
平均年齢	48.8	歳	男女比	男性7名 女性9名
送迎	なし	平均工賃	6,013 円	
活動時間	月～金曜日 午前9時～午後4時			
活動内容	<ul style="list-style-type: none"> ペット用ジャーキーづくり（製造及び販売）・調理（土曜日開催） チラシ折込、新聞配達、ソーシャルスキルトレーニング、パソコン アロマクラフト教室 ・卓球クラブ ビニールリサイクル作業 日常相談や少人数制のグループワークを大切にしています			

事業種別	就労継続支援B型		No.	68
施設名	第3 藤沢ひまわり	法人名	社会福祉法人 藤沢ひまわり	
所在地	藤沢市西富 368-1			
電話	0466-28-2072	FAX	0466-28-2072	
担当者名	出野 真里子	URL	なし	
主たる対象	精神障がい者			
定員	12	名	登録者数	13 名
平均年齢	49.4	歳	男女比	男性13名 女性0名
送迎	最寄り駅に朝一回のみ迎えあり	平均工賃	8,866 円	
活動時間	月～金曜日 午前9時～午後4時 第1土曜日 午前9時～正午			
活動内容	<ul style="list-style-type: none"> 清掃作業(カトリック教会) ポスティング チラシ折込作業 メール便配達 サークル活動 			

事業種別	就労継続支援B型		No.	69
施設名	カフェ すばる	法人名	NPO法人 すばるの会	
所在地	藤沢市南藤沢7-10~2F			
電話	0466-23-6880	FAX	0466-23-6880	
担当者名	沖山 ゆうこ	URL	なし	
主たる対象	精神障がい者			
定員	20 名	登録者数	23 名	
平均年齢	46 歳	男女比	男性13名 女性10名	
送迎	なし	平均工賃	11,045 円	
活動時間	月～金曜日 午前9時30分～午後4時30分			
活動内容	<ul style="list-style-type: none"> 喫茶業務（ホール作業、厨房作業） 弁当配達・地域交流・個別面談・軽作業・生活支援・就労支援・レクリエーション活動・防災訓練・計画的支援・実習生の受け入れ 			

事業種別	就労継続支援B型		No.	70
施設名	パン遊房 亀吉	法人名	NPO法人シニアライフセラピー研究所	
所在地	藤沢市鵜沼海岸7-20-21			
電話	0466-34-8442	FAX	0466-34-8552	
担当者名	みなと 港	URL	https://slt.tanemaki.fun/	
主たる対象	身体障がい者・知的障がい者・精神障がい者・高次脳・難病患者・若年性認知症			
定員	20 名	登録者数	31 名	
平均年齢	38 歳	男女比	男性15名 女性16名	
送迎	あり（要相談）	平均工賃	45,140 円	
活動時間	月～土曜日 午前7時～午後4時（好きな時間で）週4日以上			
活動内容	<ul style="list-style-type: none"> 天然酵母のパン製造、販売・ふるさと納税返礼品 パン部門全国No.1のギフトセットづくり・働く人の能力に応じて仕事を組立しています・仕事で不安をかかえる方への生活相談・心理カウンセリングの実施・地域や法人内でのイベントへの出店・当事者会の開催（精神障がい、失語症、認知症等）・就労に向けた各種プログラム・福利厚生でおいしいまかない10円、販売物は半額 			

事業種別	就労継続支援B型		No.	71
施設名	えにしんぐ	法人名	特定非営利法人えにし	
所在地	藤沢市下土棚472-2 グッドビル長後駅前3階			
電話	0466-41-9666	FAX	0466-41-9699	
担当者名	しもつま ゆう 下間 有	URL	https://npoenishi.wixsite.com/enishing	
主たる対象	知的障がい者・精神障がい者			
定員	20	名	登録者数	20 名
平均年齢	37.25	歳	男女比	男性13名 女性7名
送迎	なし		平均工賃	5,000 円
活動時間	月～金曜日 午前9時～午後4時			
活動内容	<ul style="list-style-type: none"> ・手工芸品の制作、販売（アクセサリ、雑貨） ・ポスティング、定期刊行物の配達 ・ビル清掃、庭清掃 ・PCによるデータ入力 ・地域のサポート業務（不用品の整理処分、昼食配達 など） 			

事業種別	就労継続支援B型		No.	72
施設名	ニコズキッチン Nico's Kitchen	法人名	NPO法人 ニコズカンパニー	
所在地	藤沢市大鋸1-9-2 玉樹ビル1階			
電話	0466-90-3494	FAX	0466-90-3496	
担当者名	おぎそ まさこ 小木曾 正子	URL	https://nico-web2019.jimdofree.com/	
主たる対象	応相談			
定員	20	名	登録者数	11 名
平均年齢	34	歳	男女比	男性4名 女性7名
送迎	応相談		平均工賃	5,500 円
活動時間	月～土曜日 午前9時～午後5時（個別で対応致します）			
活動内容	<ul style="list-style-type: none"> ●地域交流のお仕事 *お弁当販売（藤沢市役所・市内店舗）*お弁当配達 *農家さんとの交流*出張カフェ*マルシェ出店 ●室内での仕事 *創作活動（羊毛フェルト・パラコード製品・その他） ●祝日などには遠足やそば打ち体験などの課外活動も盛んです。江ノ島シーキャンドル点灯式やバリアフリーキャンプなど楽しい活動にも参加しました。 			

事業種別	就労継続支援B型		No.	73
施設名	フライト	法人名	株式会社Senku	
所在地	藤沢市鵜沼橋1-178-13 ザ・フジサワツインビル4A			
電話	0466-96-0255	FAX	なし	
担当者名	山口 聡	URL	https://senku.ltd/	
主たる対象	身体障がい者・知的障がい者・精神障がい者・難病患者			
定員	20	名	登録者数	37
平均年齢	40	歳	男女比	男性22名 女性15名
送迎	なし	平均工賃	日給500円+時給 平均工賃 10,517円	
活動時間	月～金：10:00～15:45 土・祝日：10:00～12:00			
活動内容	<ul style="list-style-type: none"> 動画編集、画像加工などのPC業務 商品管理や請求書発行関連業務などの事務業務、商品リサーチや商品出品などの物販業務 ラベル貼りや写真撮影などの軽作業業務 			

事業種別	就労継続支援B型		No.	74
施設名	すいかのたね	法人名	NPO法人ことりのおうち	
所在地	藤沢市高倉650-38 レナジア藤沢102			
電話	0466-21-9321	FAX	0466-21-9322	
担当者名	高見 広海	URL	なし	
主たる対象	知的・身体・精神・発達障がいの方・難病の方			
定員	20	名	登録者数	1
平均年齢	—	歳	男女比	男性0名 女性1名
送迎	なし	平均工賃	— 円	
活動時間	月曜～土曜日（隔週）10時～16時（会社カレンダーによる）			
活動内容	<p>金魚屋・駄菓子屋の運営を中心としたB型事業所です。</p> <p>水槽の掃除やエサやり、接客、品出しなどが主な作業内容です。</p> <p>その他には保護動物のお世話、造園作業の補助、駄菓子屋で販売するミニノート等の小物作りなどの内職もあります。また、地域イベントへの参加も検討しています。</p>			

事業種別	就労継続支援B型		No.	75
施設名	ビーバー/ビーバーファクトリー	法人名	社会福祉法人喜寿福祉会	
所在地	藤沢市善行7-5-2東大門ビル101			
電話	0466-82-1010	FAX	0466-82-1010	
担当者名	山内 大輔	URL	https://kijyu.or.jp/	
主たる対象	知的障がい者・精神障がい者			
定員	20 名	登録者数	3	名
平均年齢	38.3 歳	男女比	男性1名 女性2名	
送迎	あり（要相談）	平均工賃	7,800	円
活動時間	ビーバー：月・火曜定休/ビーバーファクトリー：土日祝休 午前10時～午後4時30分（時間内でご希望に応じ調整いたします）			
活動内容	<p><ビーバー>接客、接客補助、衛生保全、清掃、仕入れ、軽作業など</p> <p><ビーバーファクトリー>弁当製造（補助）、販売、仕入れ、仕込み、清掃など</p> <p>・高齢、保育、障がい領域を複合的に運営する社会福祉法人です。</p> <p>・その社会福祉法人が、同じ地域で40年以上愛されてきた名物店「ビーバー」とコラボレーションして生まれた、就労継続支援B型事業所です。</p>			

事業種別	就労継続支援B型		No.	76
施設名	K's Root	法人名	合同会社K-INDEVIA	
所在地	藤沢市長後668-1サザン長後ビル101			
電話	0466-54-8768	FAX	0466-54-8768	
担当者名	塚原 健太	URL	https://www.ksroot.net	
主たる対象	知的障がい者（発達含む） 精神障がい者 身体障がい（視覚・聴覚のみ）			
定員	20 名	登録者数	21	名
平均年齢	40.5 歳	男女比	男性7名 女性14名	
送迎	応相談	平均工賃	10,800	円
活動時間	火～土11:00～16:00 日・月 年末年始休み			
活動内容	<p>・カフェでの接客、簡単な調理、血洗い、ピザ生地、パスタ麺製造など</p> <p>・創作活動（紙ひも細工・レジン細工、ハーバリウム・ミサンガなど）</p> <p>・農作業（簡単なもの）・給食あり（実費200円程度かかります）</p> <p>・カフェでの接客、簡単な調理、血洗い、ピザ生地、パスタ麺の製造など</p>			

事業種別	就労継続支援B型		No.	77
施設名	ラパンキッチン	法人名	株式会社 ラパン	
所在地	藤沢市藤沢576 林ビル1階			
電話	0466-52-4083	FAX	0466-21-8612	
担当者名	濱室 果耶	URL	https://www.lapin-inc.co.jp/	
主たる対象	身体障がい者・知的障がい者・精神障がい者			
定員	20	名	登録者数	27
平均年齢	41.1	歳	男女比	男性17名 女性10名
送迎	なし	平均工賃	30,988 円	
活動時間	月曜日～土曜日 午前8時～午後5時			
活動内容	<ul style="list-style-type: none"> 弁当製造/惣菜製造（仕込み/調理補助、盛り付け、カップ詰め等） 燻製商品製造（仕込み/調理補助、ラベル貼り、梱包、発送作業等） 配送業務補助（積み込み、店舗/お客様への納品） 店頭販売（接客/販売補助、商品管理（陳列、期限管理）等） パソコン作業（データ入力、レシピー作成等） 			

事業種別	就労継続支援B型		No.	78
施設名	湘南塩梅	法人名	一般社団法人HYGGE	
所在地	藤沢市本町3-8-16 1階			
電話	0466-66-6424	FAX	050-3737-9779	
担当者名	若林 昌子	URL	https://e-ambai.com	
主たる対象	精神障がい者			
定員	20	名	登録者数	19
平均年齢	41	歳	男女比	男性5名 女性14名
送迎	なし	平均工賃	7,085 円	
活動時間	月～金曜日 午前9：00～午後4：00（月に1度、土または祝日に開所あり）			
活動内容	<p>◆2022年8月1日オープン</p> <ul style="list-style-type: none"> パソコン作業（HP制作、動画撮影・編集、イラストデザイン、データ入力、PC組立・修理等） 企業からの受注作業（食品箱詰めやDM等の軽作業） 手芸、小物や家具製作等のモノづくり 			

事業種別	地域活動支援センターⅢ型		No.	79
施設名	あさひ 朝日ねんどの会	ほうじんめい 法人名	NPO法人 あさひ	
所在地	ふじさわしつじどうかんだい 藤沢市辻堂神台2-2-51			
電話	0466-33-4310	FAX	0466-33-4310	
担当者名	くき みどり 久喜 緑	URL	なし	
主たる対象	知的障がい者			
定員	15	名	登録者数	11 名
平均年齢	49	歳	男女比	男性5名 女性6名
送迎	個々相談可	平均工賃	月額2000円 ボーナス4000円年3回 円	
活動時間	月～金曜日 午前9時00分～午後3時30分			
活動内容	<ul style="list-style-type: none"> 自主作品制作（陶芸品の制作、販売） 文化活動（茶道教室、花の会） 生活訓練（調理実習、清掃） 行事活動（遠足、日帰りバス旅行、じゃがいもほり、七夕会、夕食会、クリスマス会、新年会等） 			

事業種別	地域活動支援センターⅢ型		No.	80
施設名	ぜんぎょう 善行ひばりの家	ほうじんめい 法人名	NPO法人 ぜんぎょう 善行ひばりの家	
所在地	ふじさわしぜんぎょうざか 藤沢市善行坂1-13-26			
電話	0466-82-7233	FAX	0466-82-7233	
担当者名	さかもと さとし 坂本 郷司	URL	なし	
主たる対象	知的障がい者			
定員	15	名	登録者数	11 名
平均年齢	40	歳	男女比	男性2名 女性9名
送迎	なし	平均工賃	4,000 円	
活動時間	月～金曜日 午前9時～午後4時、バザーなどイベント時は土日もあり			
活動内容	<ul style="list-style-type: none"> 企業からの受注作業（封入作業、箱折り作業、チラシの折込、ポスティング等） 自主製品製作及び販売（ビーズアクセサリー製作、地域イベントでの販売） 			

事業種別	地域活動支援センターⅢ型		No.	81
施設名	フリークラブ湘南	法人名	NPO法人 フリークラブ湘南	
所在地	藤沢市宮原1442			
電話	0466-48-6600	FAX	0466-48-6600	
担当者名	下川原 悠太 / 西岡 彩	URL	https://freeclubsvonan.blog.fc2.com/	
主たる対象	知的障がい者			
定員	22 名	登録者数	17 名	
平均年齢	34.8 歳	男女比	男性11名 女性6名	
送迎	あり（慶応大学バスターミナル付近・御所見市民センターの拠点送迎）	平均工賃	2,000 円	
活動時間	月～金曜日 午前9時30分～午後3時30分			
活動内容	<ul style="list-style-type: none"> 受注作業（エコキャップ選別、リユースハンガー洗浄等） ラジオ体操、散歩 文化活動（月1回 外出企画・創作活動等） 			

事業種別	地域活動支援センターⅢ型		No.	82
施設名	ジョブサポートひまわり	法人名	社会福祉法人 藤沢ひまわり	
所在地	藤沢市西俣野1925-3			
電話	0466-82-4384	FAX	0466-54-8879	
担当者名	船山 敏一	URL	https://www.fujisawa-himawari.com/	
主たる対象	精神障がい者			
定員	45 名	登録者数	30 名	
平均年齢	46.14 歳	男女比	男性20名 女性10名	
送迎	なし	平均工賃	3,000 円	
活動時間	月～金曜日 午前9時～午後4時 第1土曜日 午前9時～正午			
活動内容	<ul style="list-style-type: none"> 職場定着支援 就労プログラム 就労準備性向上プログラム （履歴書の記入、面接のロールプレイ、就労準備性の自己確認） 企業からの受注作業 （紙製品加工、病院機関紙発送、軽作業等） 			

事業種別	地域活動支援センターⅢ型		No.	83
施設名	フリースペース ステラ・ポラーレ	法人名	NPO法人 ポトピの会	
所在地	藤沢市大鋸 1-7-14			
電話	0466-23-5780	FAX	0466-23-5780	
担当者名	濱坂 英則	URL	http://potopi.life.coocan.jp/	
主たる対象	精神障がい者			
定員	50	名	登録者数	19
平均年齢	45	歳	男女比	男性13名 女性6名
送迎	なし	平均工賃	3,000	円
活動時間	月～金曜日 午前9時30分～午後5時30分			
活動内容	<ul style="list-style-type: none"> 就労訓練（「広報ふじさわ」などのポスティング） 休息の場所・居場所としての空間の提供 余暇活動（心理学講座・外出レクなど） 日常の困りごと・悩みに対する相談・支援・訪問 就労支援（サポーターによる相談・ハローワークへの同行など） 			

事業種別	日中一時支援		No.	84
施設名	さんわーくかぐや	法人名	NPO法人 さんわーくかぐや	
所在地	藤沢市本藤沢6-12-1			
電話	0466-77-8610	FAX	0466-77-8610	
担当者名	藤田 靖正	URL	http://www.sunwork-kaguya.com/	
主たる対象	身体障がい者・知的障がい者・精神障がい者			
定員	20	名	登録者数	22
平均年齢	38	歳	男女比	男性11名 女性11名
送迎	なし	平均工賃	0	円
活動時間	月～金曜日 午前9時～午後3時			
活動内容	<p>太陽の下で身体を動かしてホルモン分泌を促し、畑で協力して活動する喜びを体感する。ART活動を通して感性を育み、相互承認の心を醸成する。</p> <ul style="list-style-type: none"> 創作活動（陶芸、木工、紙漉き、染色） 農作業（田んぼ、畑、果樹、農家さん支援） 様々な地域参加（道路清掃、地域商店での職業体験、イベント出店） 			

事業種別	日中一時支援		No.	85
施設名	駅前かぐや	法人名	さんわーくかぐや	
所在地	藤沢市善行1-5-2 2階201			
電話	0466-62-8822	FAX	同左	
担当者名	澤野 亮介	URL	なし	
主たる対象	身体障がい者・知的障がい者・精神障がい者			
定員	7	名	登録者数	17
平均年齢	43	歳	男女比	男性8名 女性9名
送迎	なし		平均工賃	0
活動時間	火～土…10:00～15:30 火～金…15:45～18:00			
活動内容	<p>地域の中の身近な存在として活動することに軸足を置いています。</p> <p>地域のお店の手伝い、有機農家さんの野菜販売、農作業、焼き芋のリヤカー販売（秋冬のみ）、自主整品の販売、イベント出店</p>			

事業種別	日中一時支援		No.	86
施設名	けいずらいふ24	法人名	株式会社ケイズ	
所在地	藤沢市遠藤856-15			
電話	0466-60-1306	FAX	0466-60-1307	
担当者名	室井 きぬ子	URL	https://www.navida.ne.jp/snavi/101178_1.html	
主たる対象	知的障がい者・精神障がい者			
定員	3	名	登録者数	20
平均年齢	28	歳	男女比	男性13名 女性7名
送迎	あり		平均工賃	—
活動時間	9:00～18:00 の間			
活動内容	<p>様々な理由により学校・作業所に行けていない方を遊びやイベントを通し、楽しく日々を送る事で、徐々に通所・通学に繋がるような支援を行っています。</p>			

事業種別	就労継続支援B型		No.	87
施設名	ばびる	法人名	合同会社ククル	
所在地	〒252-0801 藤沢市長後950-2			
電話	0466-90-5996	FAX	0466-90-5996	
担当者名	なかじま きょうこ 中嶋 京子	URL	kukuru.papilu@gmail.com	
主たる対象	身体障がい者・知的障がい者・精神障がい者（発達含む）			
定員	20	名	登録者数	9
平均年齢	38	歳	男女比	男性4名 女性5名
送迎	なし		平均工賃	約5000
活動時間	月～金曜日 午前9時～午後4時			
活動内容	<p>週1日だけや午前のみ(午後のみ)参加など、ご都合に応じてのご利用ができません。交通機関が不安な方でも通いやすいように送迎対応しています。＜外作業＞ポスティング、花壇清掃、庭掃除、空き家管理・清掃など＜内職＞ポスティング折り込み、ウェブ制作、データ打ち込み、オリジナル雑貨や衣類の作製・販売など</p>			

事業種別	その他		No.	—
施設名	生きがい就労センター	法人名	(公財) 藤沢市まちづくり協会	
所在地	藤沢市鵜沼神明1-3-18			
電話	0466-27-1100	FAX	0466-27-1102	
担当者名	くりき たかぎ 栗城・高木	URL	http://www.f-ikigai.jp	
主たる対象	知的障がい者・身体障がい者			
定員	20	名	登録者数	16
平均年齢	49	歳	男女比	男性12名 女性4名
送迎	なし		平均工賃	10,000
活動時間	月～金曜日 午前9時～午後4時			
活動内容	<ul style="list-style-type: none"> 企業等からの受託作業（ベアリング揃え、DM貼り、部品の計量、袋詰め、広報封入等） 自主製品作製（芳香剤づくり、デコパージュ石鹸等） 施設内行事（技能講習） 施設外行事（企業見学、社会見学等） 			

湘南地域就労援助センター / 湘南障害者就業・生活支援センター

障がいのある方の就労及び就労後の支援、就労継続のための生活支援を行う機関です。障がい者雇用を検討している企業、障がい者を雇用している企業の相談にも対応します。

【対象者】

・原則として藤沢市、茅ヶ崎市、寒川町に在住の方で、障がい者手帳をお持ちの方または診断を受けた方。

・障がい者雇用を検討している企業、障がい者を雇用している企業。

相談の流れ

※説明会は予約制です。ご来所の際は事前にご連絡ください。

① 事前相談・説明会 就労援助センターの機能について説明

② 登録面談 これまでの経過や経歴を聞き取り

③ 就労準備状況の確認 就職に向けた課題などを確認

④ 報告会 関係者や家族などを交えて支援の方向性を話し合う

⑤ 求職活動・就労準備 求職活動の支援または施設等での準備訓練

就職

⑥ 定着支援 職場訪問、就労者向けの企画、生活面の相談

【費用】

相談費用はかかりません。ただし、来所時の交通費については自己負担となります。

令和3年度 湘南地域就労援助センター実績

新規相談者 222名

新規就労者 65名

【所在地・連絡先】

藤沢市辻堂神台1-3-39 タカギビル4階（JR辻堂駅から徒歩7分）

TEL 0466-30-1077 FAX 0466-34-5411

Eメール syonan@denkikanagawa.or.jp

福祉施設からの就労実績一覧（令和3年度）

※順不同

No.	種別	性別	業務内容	在籍施設	サービス種類
1	精神	男	事務	就労移行支援藤沢ひまわり	就労移行支援
2	精神	男	栽培	就労移行支援藤沢ひまわり	就労移行支援
3	精神	女	事務	就労移行支援藤沢ひまわり	就労移行支援
4	知的	男	ピッキング	ハートピア湘南	就労移行支援
5	知的	男	クリーニング	ハートピア湘南	就労継続支援B型
6	知的	男	清掃	ハートピア湘南	就労移行支援
7	知的	男	食品製造	みらい社	就労移行支援
8	知的	男	倉庫作業	みらい社	就労継続B型
9	知的	女	保育補助、清掃	みらい社	就労移行支援
10	知的	男	清掃	みらい社	就労継続B型
11	精神	女	事務	Cocorport湘南藤沢Office	就労移行支援
12	精神	男	事務	Cocorport湘南藤沢Office	就労移行支援
13	精神	女	事務	Cocorport湘南藤沢Office	就労移行支援
14	精神	女	清掃	Cocorport湘南藤沢Office	就労移行支援
15	精神	男	清掃	Cocorport湘南藤沢Office	就労移行支援
16	精神	男	事務・営業	Cocorport湘南藤沢Office	就労移行支援
17	精神	女	事務	Cocorport湘南藤沢Office	就労移行支援
18	精神	男	清掃	Cocorport湘南藤沢Office	就労移行支援
19	身体	男	軽作業	Cocorport湘南藤沢Office	就労移行支援
20	知的	女	軽作業	Cocorport湘南辻堂Office	就労移行支援
21	精神	女	品だし・接客	Cocorport湘南辻堂Office	就労移行支援
22	精神	男	事務	Cocorport湘南辻堂Office	就労移行支援
23	知的	女	事務補助	Cocorport湘南辻堂Office	就労移行支援
24	知的	女	品だし	Cocorport湘南辻堂Office	就労移行支援
25	精神	男	事務	ウェルビー藤沢センター	就労移行支援
26	精神	女	事務	ウェルビー藤沢センター	就労移行支援
27	精神	女	事務	ウェルビー藤沢センター	就労移行支援
28	精神	女	事務	ウェルビー藤沢センター	就労移行支援
29	精神	男	福祉	ウェルビー藤沢センター	就労移行支援
30	知的	女	農業	ウェルビー藤沢センター	就労移行支援
31	精神	女	事務	ウェルビー藤沢センター	就労移行支援
32	精神	女	事務	ウェルビー藤沢センター	就労移行支援
33	知的	男	事務	ウェルビー藤沢センター	就労移行支援
34	精神	男	事務	ウェルビー藤沢センター	就労移行支援
35	精神	男	事務	ウェルビー藤沢センター	就労移行支援
36	精神	女	事務	ウェルビー藤沢センター	就労移行支援
37	知的	男	清掃	プレミアム藤沢	就労継続B型

福祉施設からの就労実績一覧（令和3年度）

※順不同

No.	種別	性別	業務内容	在籍施設	サービス種類
38	知的	男	清掃	プレミアム藤沢	就労継続B型
39	精神	男	事務（PDF、入力作業）	チャレンジドジャバン藤沢センター	就労移行支援
40	精神	男	社内便の仕分け	チャレンジドジャバン藤沢センター	就労移行支援
41	精神	男	事務（入力作業）	チャレンジドジャバン藤沢センター	就労移行支援
42	知的	男	水耕栽培	チャレンジドジャバン藤沢センター	就労移行支援
43	精神	男	洗車、回送	チャレンジドジャバン藤沢センター	就労移行支援
44	身体	女	水耕栽培	Bizパートナー藤沢	就労移行支援
45	精神	女	清掃	ワークセンター藤沢	就労移行支援
46	精神	男	植物栽培作業	ワークセンター藤沢	就労移行支援
47	精神	男	清掃、事務補助	ワークセンター藤沢	就労移行支援
48	精神	男	一般事務	LITALICOワークス藤沢	就労移行支援
49	精神	男	ハーブの栽培・加工	LITALICOワークス藤沢	就労移行支援
50	精神	女	パソコンのキッキング	LITALICOワークス藤沢	就労移行支援
51	精神	男	一般事務	LITALICOワークス藤沢	就労移行支援
52	精神	男	薬剤のピッキング	LITALICOワークス藤沢	就労移行支援
53	精神	女	一般事務	LITALICOワークス藤沢	就労移行支援
54	精神	女	事務補助	LITALICOワークス藤沢	就労移行支援
55	精神	男	清掃	LITALICOワークス藤沢	就労移行支援
56	精神	男	清掃	LITALICOワークス藤沢	就労移行支援
57	精神	男	ハーブの栽培・加工	LITALICOワークス藤沢	就労移行支援
58	精神	男	ハーブの栽培・加工	LITALICOワークス藤沢	就労移行支援
59	精神	女	一般事務	LITALICOワークス藤沢	就労移行支援
60	精神	女	診療補助	LITALICOワークス藤沢	就労移行支援
61	精神	女	ピッキング	LITALICOワークス藤沢	就労移行支援
62	精神	女	一般事務	LITALICOワークス藤沢	就労移行支援
63	精神	女	事務	ディーキャリア藤沢オフィス	就労移行支援
64	発達・精神	男	翻訳	ディーキャリア藤沢オフィス	就労移行支援
65	発達	男	研究技術員	ディーキャリア藤沢オフィス	就労移行支援
66	発達	男	QAエンジニア	ディーキャリア藤沢オフィス	就労移行支援
67	精神	女	図書館司書	ディーキャリア藤沢オフィス	就労移行支援
68	発達・精神	男	イベントスタッフ	ディーキャリア藤沢オフィス	就労移行支援
69	精神	男	殺菌・梱包	ディーキャリア藤沢オフィス	就労移行支援





しょう ふくしぎょうしょあんない
障がい福祉事業所案内

みんな de つながろう

<http://minnadetsunagarou.com>

「障がい」の表記について

藤沢市では、障害の「害」の字について否定的な意味があることから、2011年4月からは条例と規則を除き、原則として「害」の字の表記を全てひらがなにしました。

市民の皆様のご理解をお願いいたします。

発行者 藤沢市 福祉部 障がい者支援課

〒251-8601

藤沢市朝日町1番地の1

電話 0466-50-3528 (直通)

FAX 0466-25-7822

mail fj-shogaifu@city.fujisawa.lg.jp

発行年月日 2023年(令和5年)1月1日