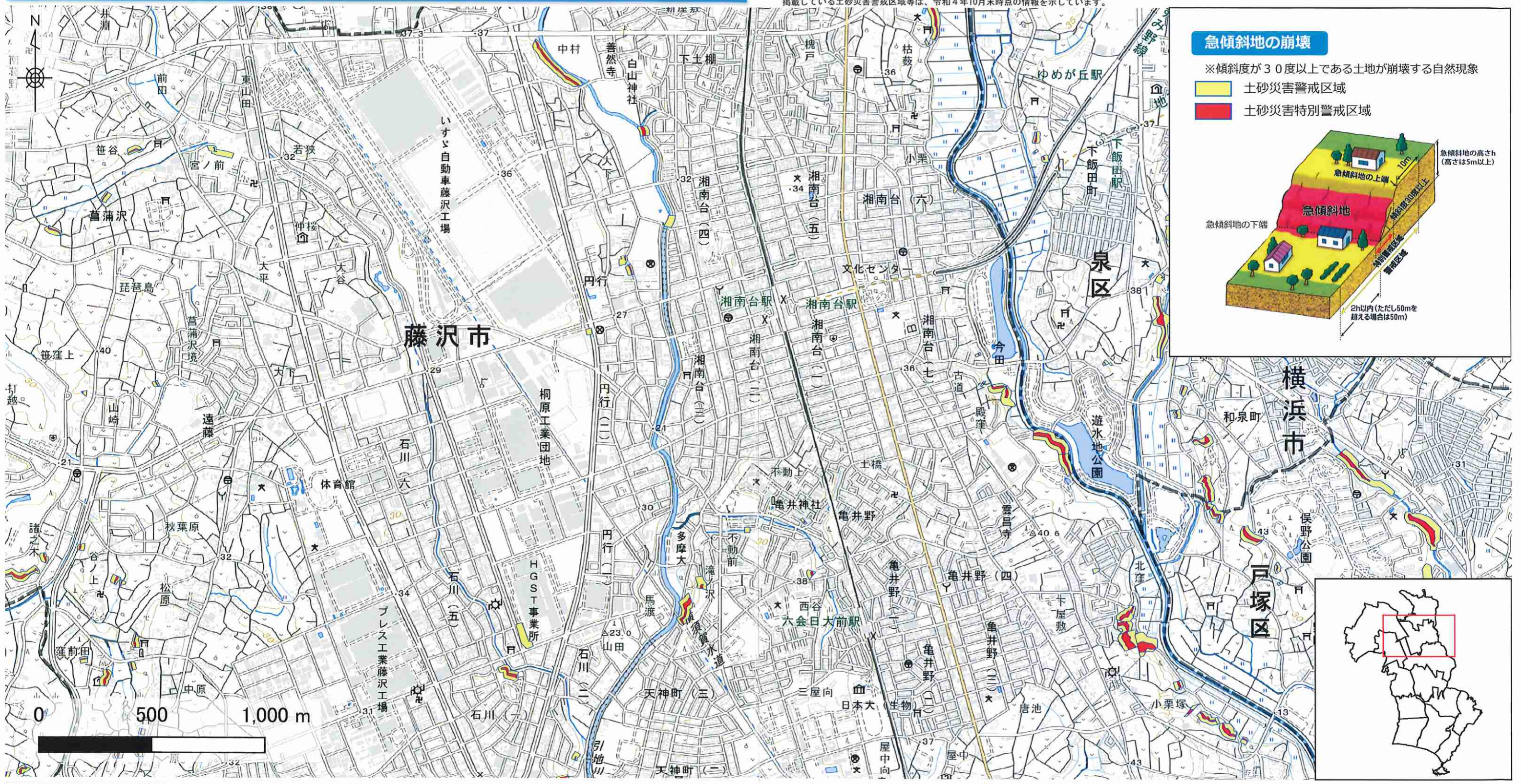


土砂災害のおそれのある区域を確認しましょう（藤沢市湘南台地区）

市民の皆様へ、土砂災害のおそれのある区域（土砂災害警戒区域）を知っていただくことを目的として作成しました。

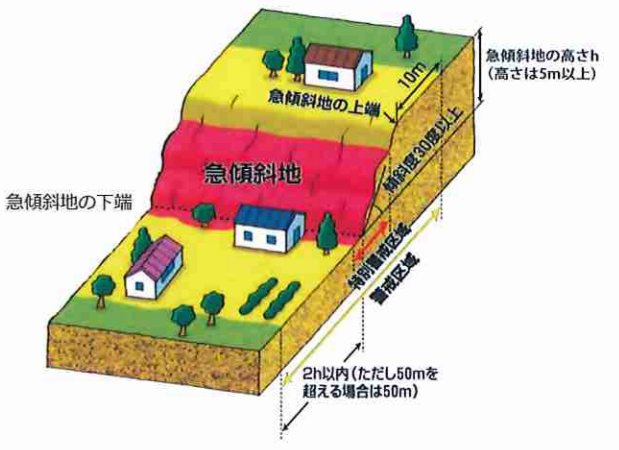
※本資料で使用する地理院地図は、国土院院長の承認を得て、同院発行の数値地図25000（地図画像）を複製したものです。（承認番号 平18総復、第1063号）
 また、国土院院長の承認を得て、同院発行の数値地図25000（空間データ基盤）を使用したものです。（承認番号 平18総使、第592号）
 掲載している土砂災害警戒区域等は、令和4年10月末時点の情報を示しています。



急傾斜地の崩壊

※傾斜度が30度以上である土地が崩壊する自然現象

- 土砂災害警戒区域
- 土砂災害特別警戒区域



区域の詳しい範囲は で検索

「土砂災害のおそれのある区域等(土砂災害警戒区域等)」の詳細な範囲が確認できます。

藤沢市の防災情報は で検索

市民の皆様が常日頃から知っておくべき防災情報や被災者支援に関する情報が確認できます。

【問合せ先】

- 土砂災害警戒区域等について 神奈川県 藤沢土木事務所 工務部 河川砂防第二課 0466-26-2111 (代表)
- 土砂災害防止法全般について 神奈川県 県土整備局 河川下水道部 砂防課 045-210-6511 (直通)
- 藤沢市の防災情報について 藤沢市 防災安全部 防災政策課 0466-50-8380 (直通)

【防災メモ】

わが家の避難先 緊急連絡先(親戚等)