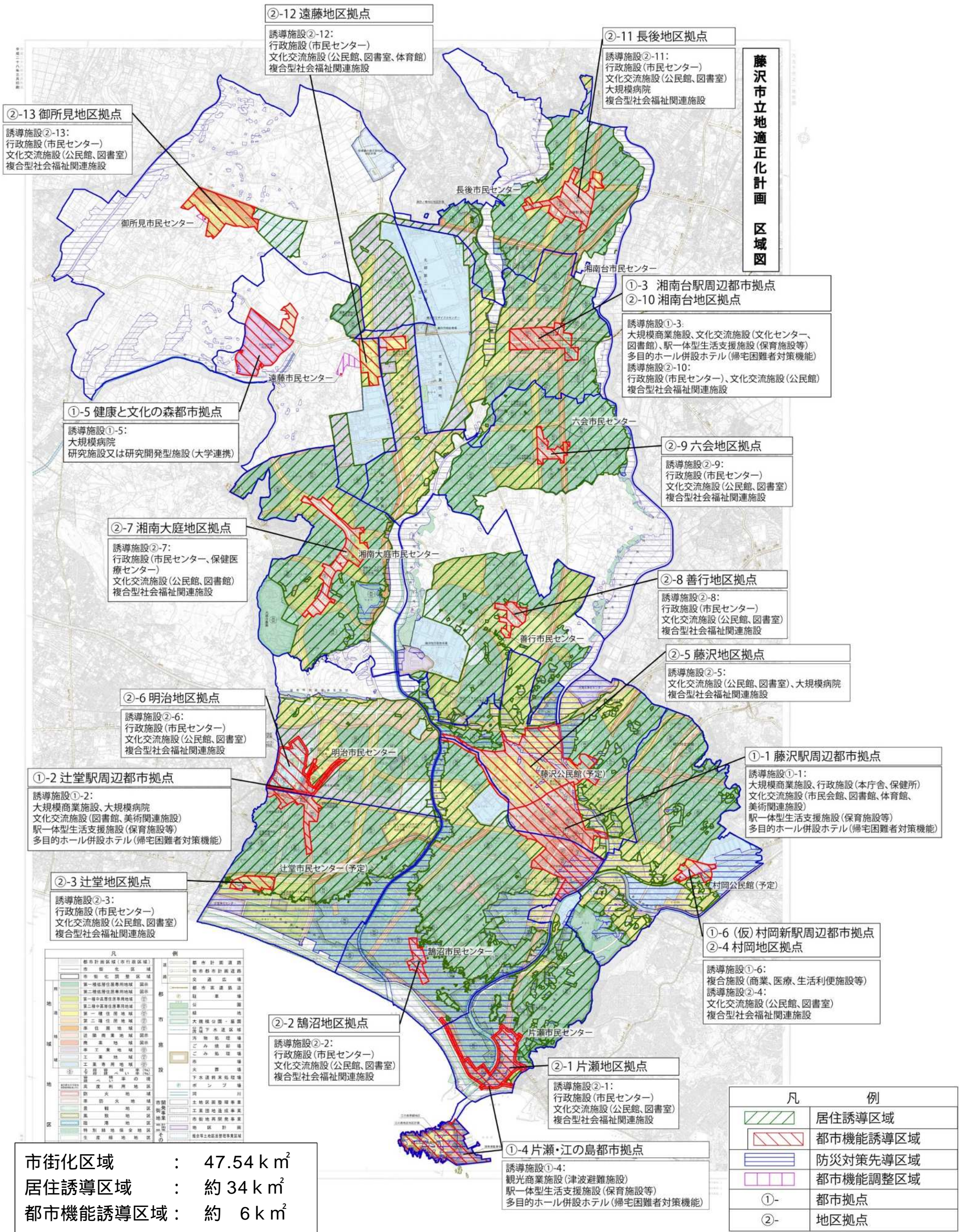


藤沢市立地適正化計画 区域図



「健康と文化の森都市拠点」の誘導施設に設定している「研究施設又は研究開発型施設（大学連携）」は、法定の誘導施設ではなく、本市が任意で定めるものです。

「(仮)村岡新駅周辺都市拠点」の誘導施設は、拠点整備が具体的に変わった段階から誘導を図ります。

ハザードエリア（防災対策先導区域）については、2017年（平成29年）2月1日時点のものになります。