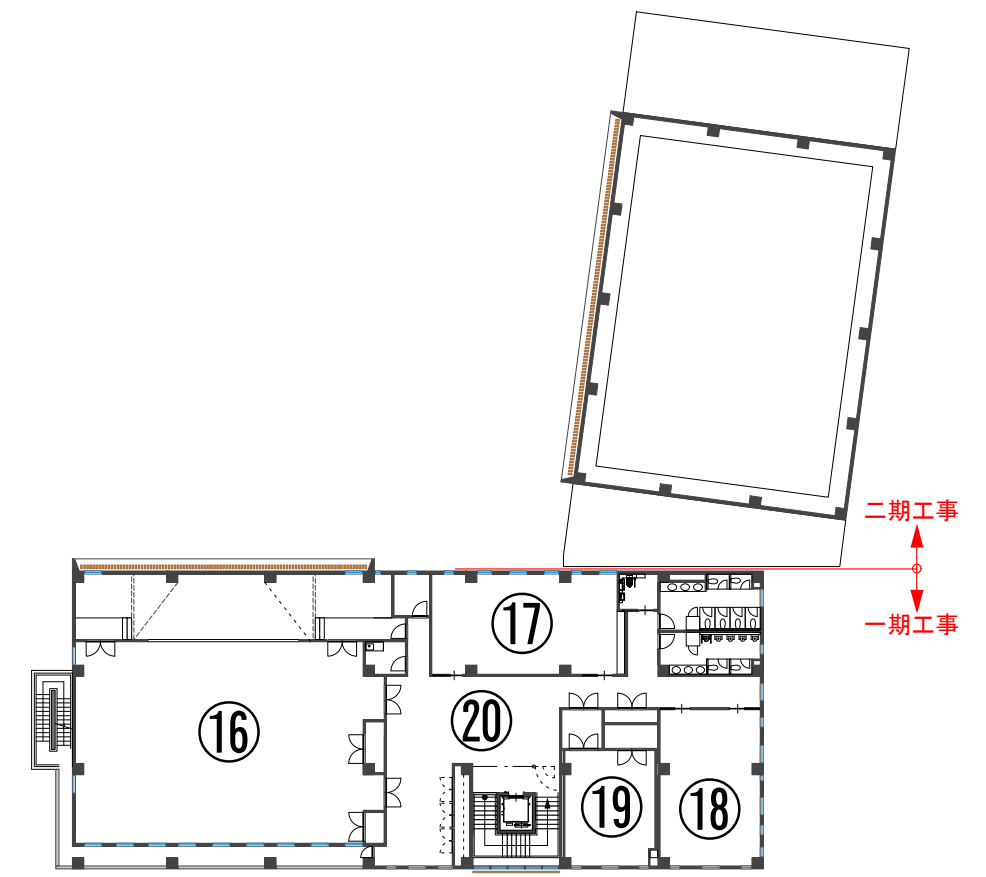


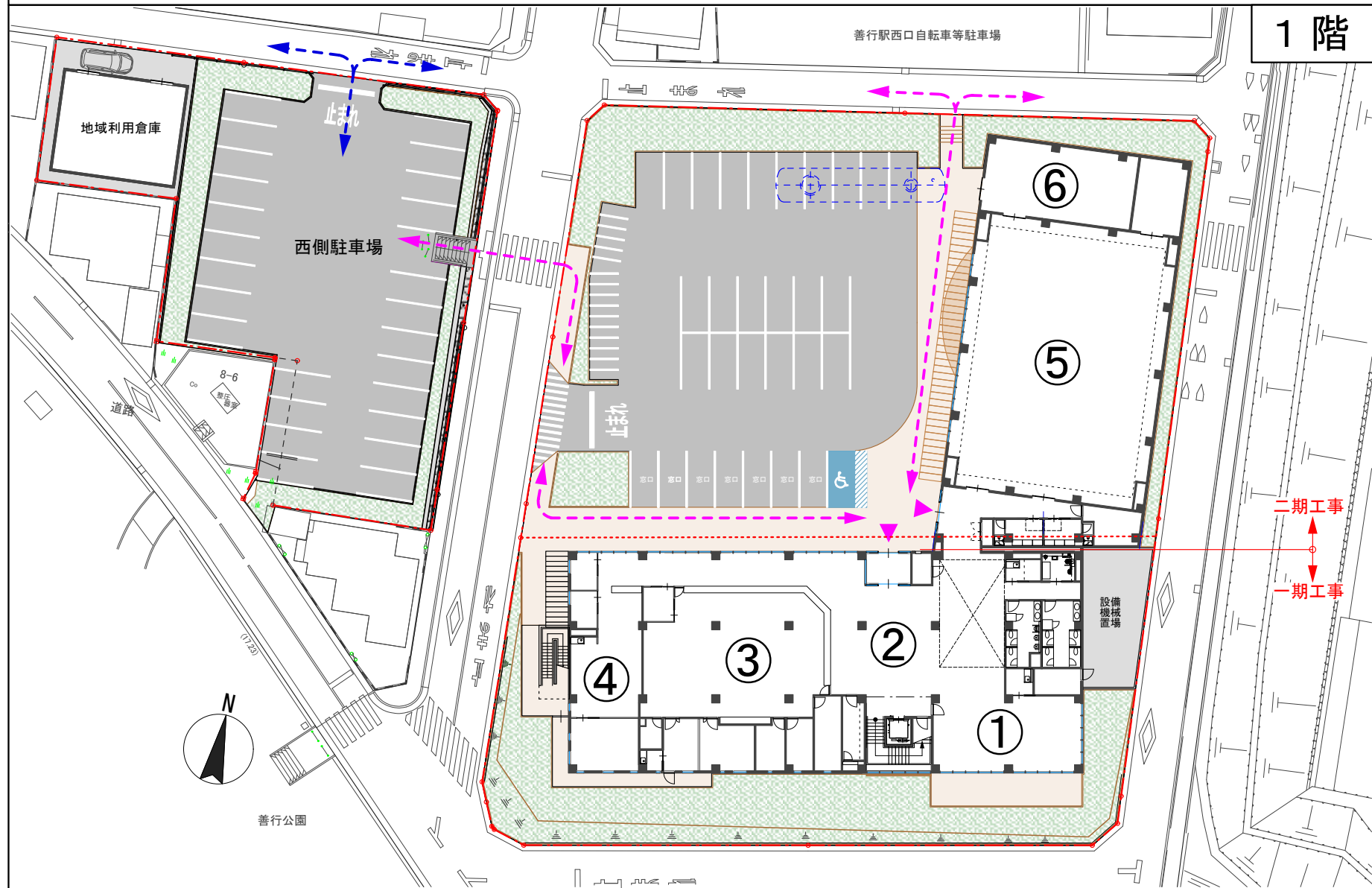
※この資料は検討段階のものであり、変更になる場合があります

主要諸室	計画面積	想定定員	備考
● 1 階			
1 ぜんぎょうプラザ	172 m ²		
2 エントランスホール	62 m ²		
3 市民センター事務室	282 m ²		
4 地域包括支援センター	124 m ²		
5 健康プラザ	432 m ²	350 人	
6 防災備蓄倉庫	90 m ²		
● 2 階			
7 市民図書室	190 m ²		
8 談話室(1)	51 m ²	25 人	
9 談話室(2)	71 m ²	40 人	
10 和室	44 m ²	20 人	
11 保育室(談話室(4))	46 m ²	20 人	
12 団体ロッカー室	18 m ²		
13 地区ボランティアセンター	40 m ²		
14 コモンスペース	49 m ²		
15 コモンスペース	39 m ²		
● 3 階			
16 多目的ホール	322 m ²	250 人	
17 談話室(3)	87 m ²	55 人	
18 実習室	71 m ²	30 人	
19 文化室	65 m ²	35 人	
20 コモンスペース	90 m ²		

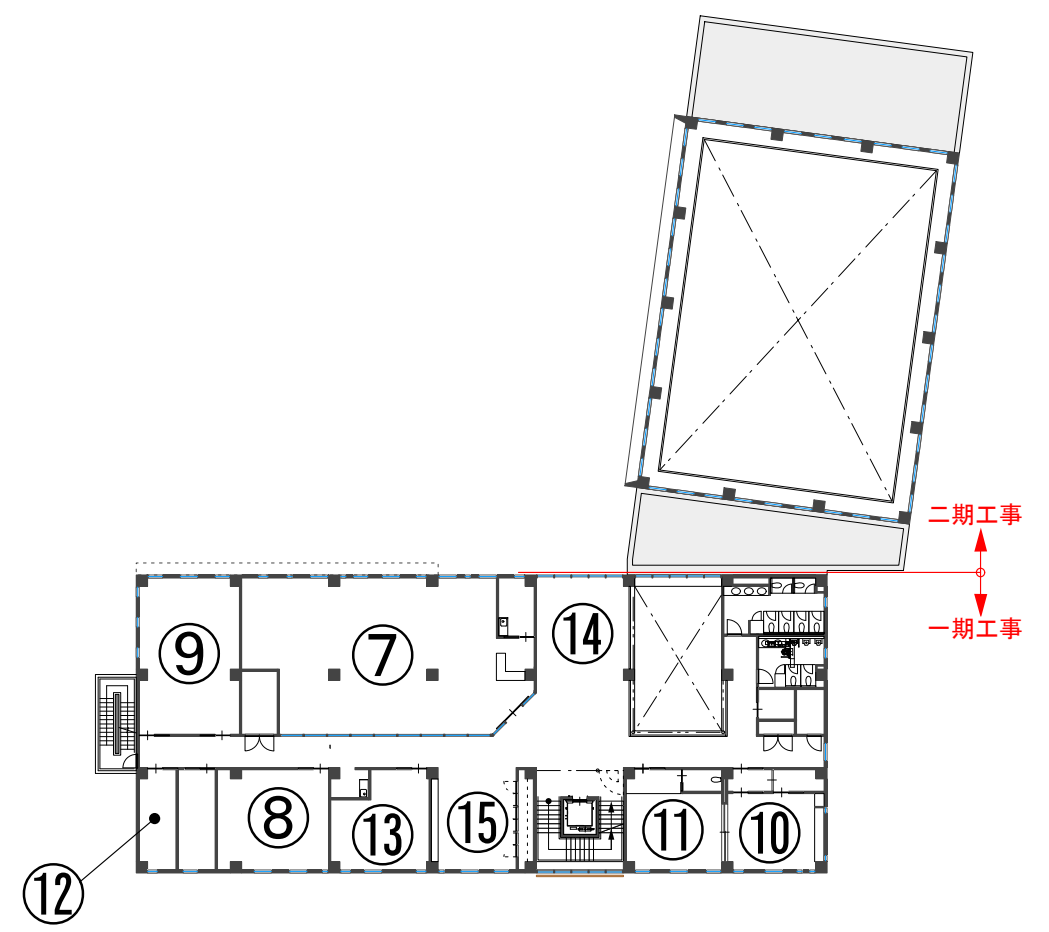
3 階



1 階



2 階



善行市民センター・公民館 改築事業スケジュール

※現時点でのスケジュールであり、変更になる場合があります。

平成27年度	平成28年度	平成29年度	平成30年度	平成31年度	平成32年度	平成33年度
基本構想	基本設計 測量・地質調査	実施設計				
	旧平和台住宅解体工事		市民センター棟建築工事	市民センター棟オープン★	健康プラザ棟オープン★	
		文化財調査		現センター解体工事	健康プラザ棟建築工事	
					文化財調査	
					体育室が利用できない期間	