

# 回 覧

2024年（令和6年）3月吉日

近隣にお住いの皆様へ

藤沢市 道路河川部 道路整備課

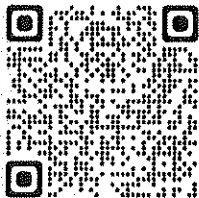
藤沢本町駅周辺の道路工事及び踏切道改良事業に関する説明会の資料について

早春の候、ますますご健勝のこととお喜び申し上げます。

藤沢本町駅周辺の道路工事及び踏切道改良事業に関する説明会（2024年2月28日及び3月3日開催）の資料の概要版を回覧します。

なお、白黒印刷で見えづらい点などありましたら、道路整備課のホームページにカラーの資料を掲載しておりますので、そちらをご参照して頂くようお願いいたします。

【ホームページ QR コード】



【事務担当・お問い合わせ先】

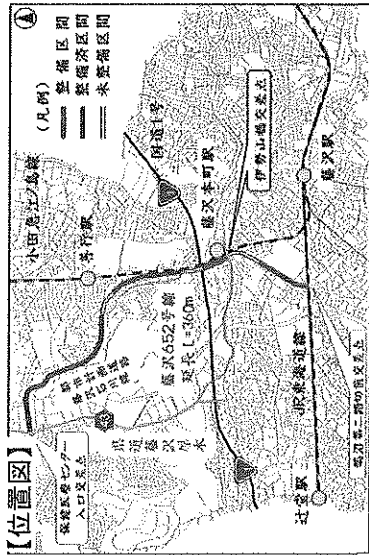
道路整備課 整備担当

電話 : 0466-50-3547 (直通)

メール : [fj-doro-se@city.fujisawa.lg.jp](mailto:fj-doro-se@city.fujisawa.lg.jp)

藤沢本町駅周辺の道路改良工事及び踏切道改良事業について(1)

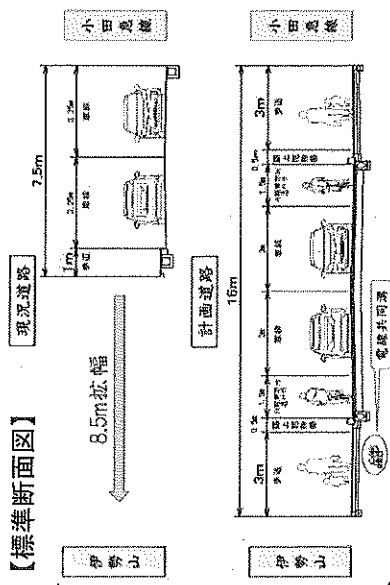
【道路改良事業】



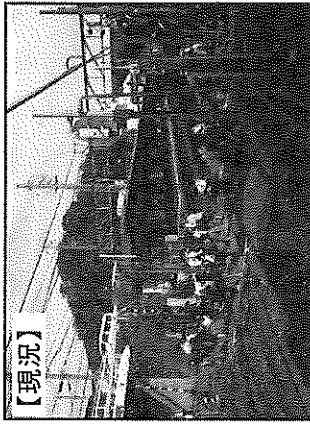
藤沢652号線は、都市計画道路藤沢石川線の一部であり、道路改良事業の先行整備区間としては、県道藤沢厚木（県道43号）の伊勢山橋から国道1号（藤沢バイパス）交差部までの延長360mとなっております。

道路改良内容としては、現在の約7.5mの幅員を標準幅員の約16.0mに拡幅し、歩行者と自転車等が安全に通行できる空間の確保や車両交通の円滑化を図るものです。

また、道路改良に併せて電線を地下に埋設する電線共同溝を西側の歩道内に設置する計画としております。



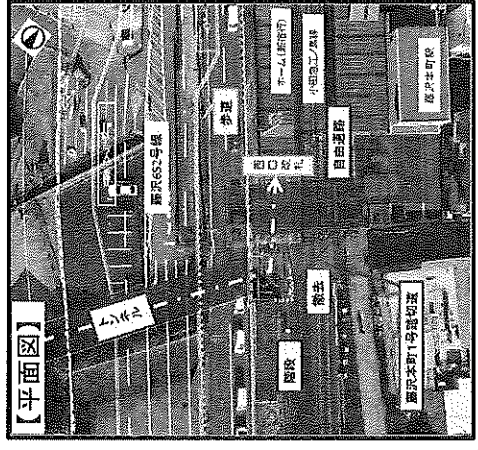
【踏切道改良事業】



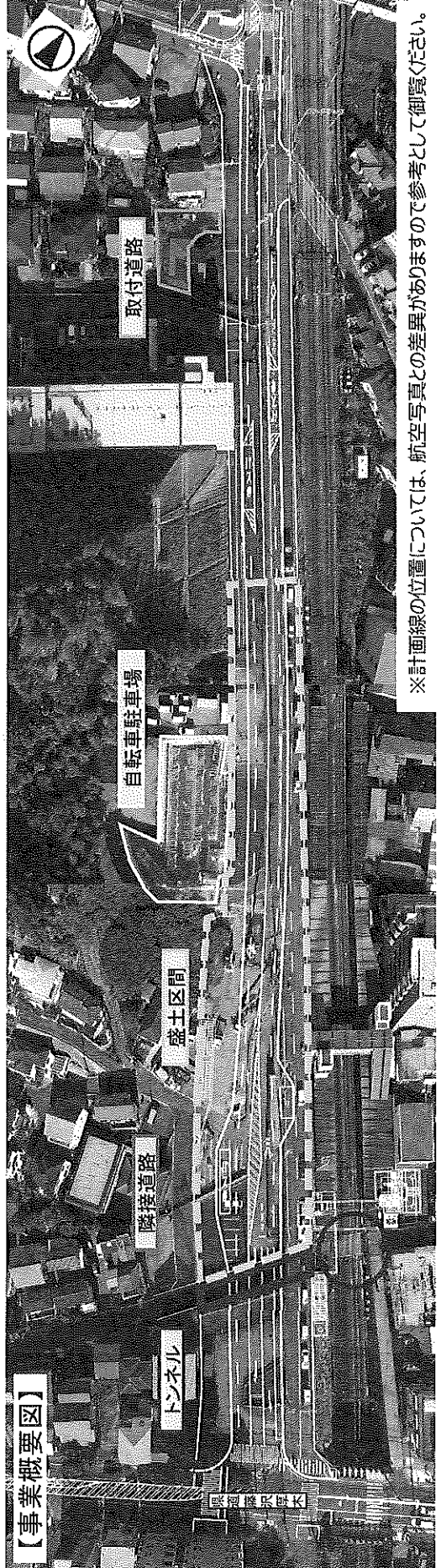
藤沢本町1号踏切道は、藤沢本町駅が近いこともあり、多くの歩行者等が利用されていますが、遮断機により円滑な通行ができない状況があります。

このような状況から踏切道改良促進法に基づき、国土交通大臣から課題のある「改良すべき踏切道（歩行者ボルトネック踏切）」として、藤沢本町1号踏切道が指定されました。

抜本的対策として、踏切道を撤去し、代替え施設として、自由通路、西口改札の整備を行うものです。



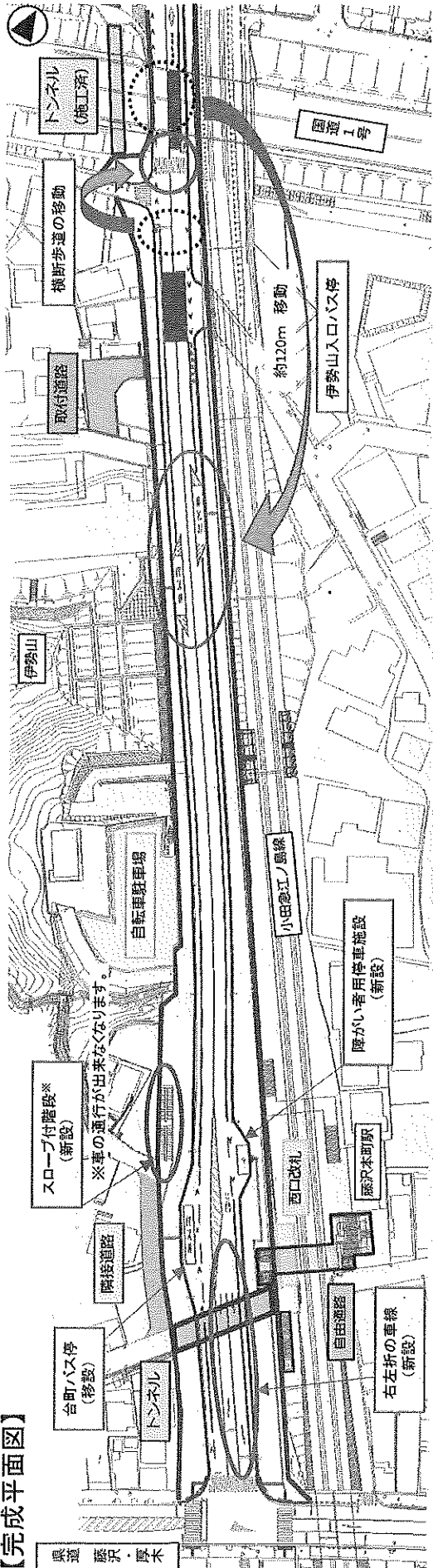
【事業概要図】



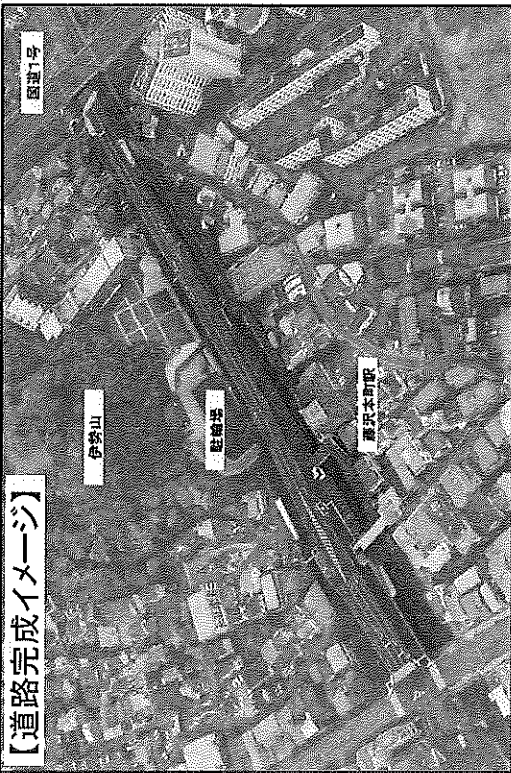
※計画線の位置については、航空写真との差異がありまますので参考として御覧ください。

藤沢本町駅周辺の道路改良工事及び踏切道改良事業について(2)

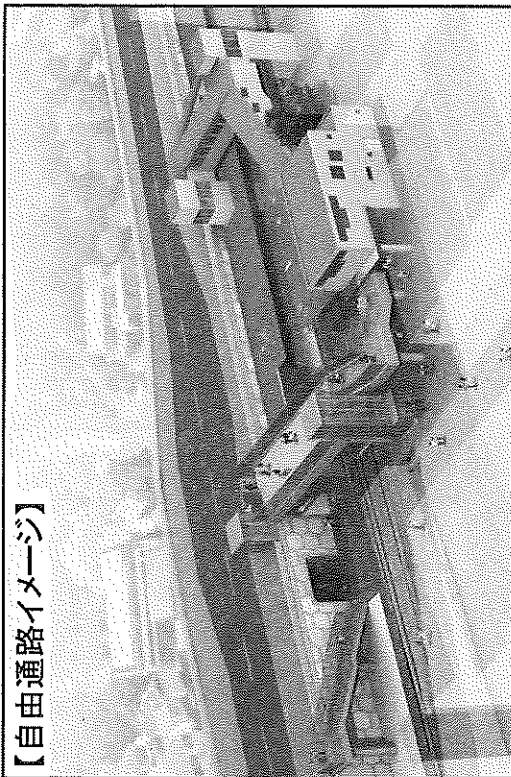
【完成平面図】



【道路完成イメージ】



【自由通路イメージ】



【事業スケジュール】

	令和5年度 (2023年度)	令和6年度 (2024年度)	令和7年度 (2025年度)	令和8年度 (2026年度)	令和9年度 (2027年度)	令和10年度 (2028年度)	令和11年度 (2029年度)	令和12年度 (2030年度)	令和13年度 (2031年度)	令和14年度 (2032年度)	令和15年度 (2033年度)	令和16年度 (2034年度)	令和17年度 (2035年度)
1. 道路改良工事	トンネル改修、[西側]側道、歩道完成工事	トンネル改修、[東側]側道、歩道完成工事	トンネル改修、[東側]側道、歩道完成工事	トンネル改修、[東側]側道、歩道完成工事	トンネル改修、[東側]側道、歩道完成工事	トンネル改修、[東側]側道、歩道完成工事	トンネル改修、[東側]側道、歩道完成工事	トンネル改修、[東側]側道、歩道完成工事	トンネル改修、[東側]側道、歩道完成工事	トンネル改修、[東側]側道、歩道完成工事	トンネル改修、[東側]側道、歩道完成工事	トンネル改修、[東側]側道、歩道完成工事	トンネル改修、[東側]側道、歩道完成工事
2. 無電化工事													
3. 踏切道改良工事													

※関係機関との調整や詳細設計の進展等によりスケジュールが変更になる場合があります。  
 ※新年度予算の執行を伴う事業などについては、市議会における予算の議決を前提としています。

藤沢本町駅周辺の道路改良工事及び踏切道改良事業について(3)

【藤沢652号線道路改良工事(その1)】

藤沢652号線道路改良事業（拡幅）に伴う、藤沢312号線の経路確保のため、トンネルの設置を行うものです。

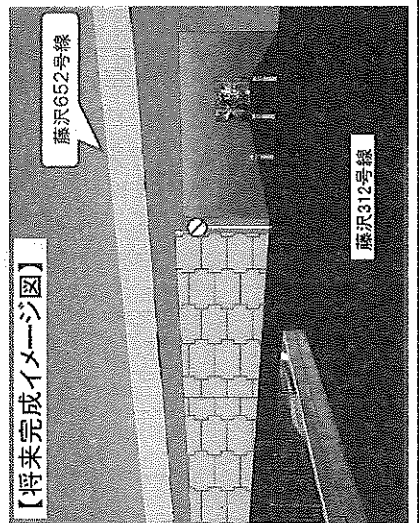
- 工事内容 道路改良 L=14.5m  
（トンネル設置延長）  
トンネル大きさ  
高さ4.0m×幅5.0m

○工事期間 2024年3月中旬～2024年9月中旬  
※今回の工事期間であり、次回以降の工事期間は未定となっております。

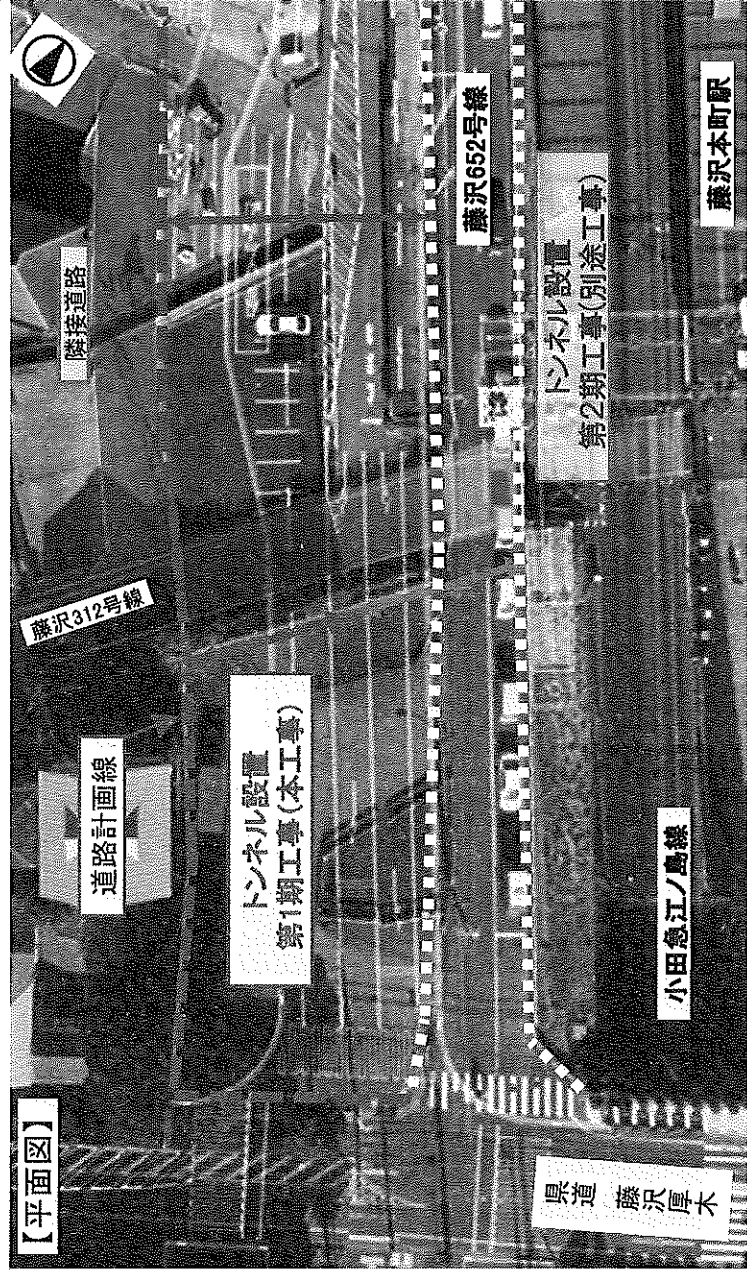
○施工業者 ㈱入内島土建



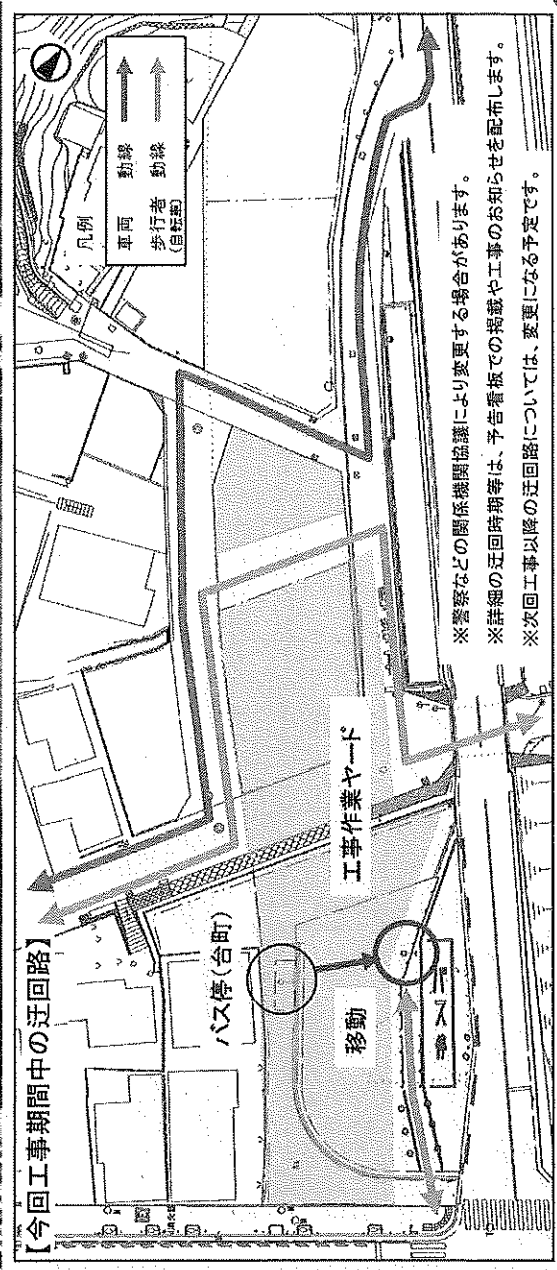
【工事完成イメージ図】



【将来完成イメージ図】



【平面図】



【今回工事期間中の迂回路】

※警察などの関係機関協議により変更する場合があります。  
※詳細の迂回時期等は、予告看板での掲載や工事のお知らせを配布します。  
※次回工事以降の迂回路については、変更になる予定です。